

Objektyp: **Advertising**

Zeitschrift: **Bulletin technique de la Suisse romande**

Band (Jahr): **96 (1970)**

Heft 22

PDF erstellt am: **19.09.2024**

Nutzungsbedingungen

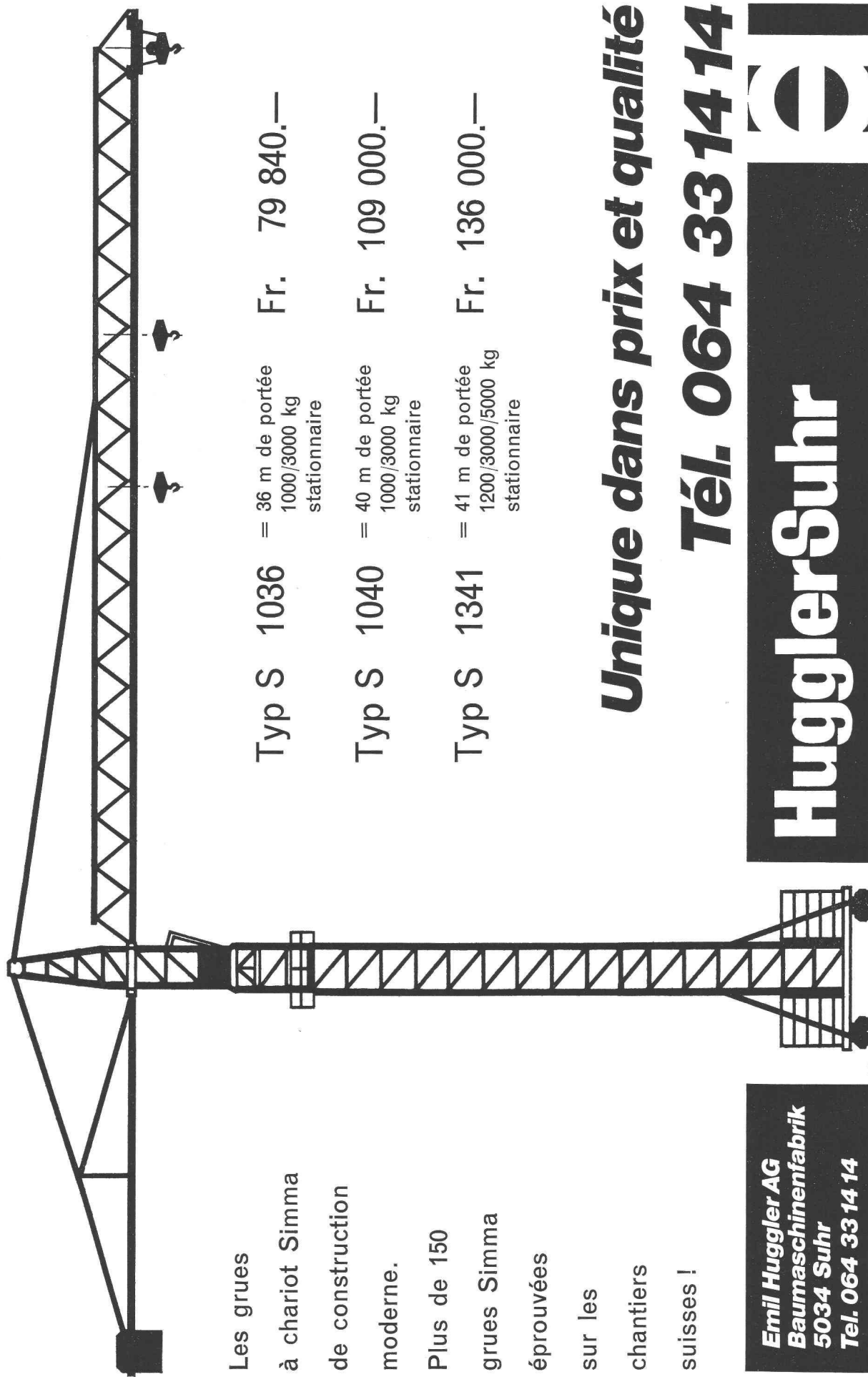
Die ETH-Bibliothek ist Anbieterin der digitalisierten Zeitschriften. Sie besitzt keine Urheberrechte an den Inhalten der Zeitschriften. Die Rechte liegen in der Regel bei den Herausgebern.

Die auf der Plattform e-periodica veröffentlichten Dokumente stehen für nicht-kommerzielle Zwecke in Lehre und Forschung sowie für die private Nutzung frei zur Verfügung. Einzelne Dateien oder Ausdrucke aus diesem Angebot können zusammen mit diesen Nutzungsbedingungen und den korrekten Herkunftsbezeichnungen weitergegeben werden.

Das Veröffentlichen von Bildern in Print- und Online-Publikationen ist nur mit vorheriger Genehmigung der Rechteinhaber erlaubt. Die systematische Speicherung von Teilen des elektronischen Angebots auf anderen Servern bedarf ebenfalls des schriftlichen Einverständnisses der Rechteinhaber.

Haftungsausschluss

Alle Angaben erfolgen ohne Gewähr für Vollständigkeit oder Richtigkeit. Es wird keine Haftung übernommen für Schäden durch die Verwendung von Informationen aus diesem Online-Angebot oder durch das Fehlen von Informationen. Dies gilt auch für Inhalte Dritter, die über dieses Angebot zugänglich sind.



Les grues
à chariot Simma
de construction
moderne.
Plus de 150
grues Simma
éprouvées
sur les
chantiers
suisses !

Typ S 1036 = 36 m de portée
1000/3000 kg
stationnaire Fr. 79 840.—

Typ S 1040 = 40 m de portée
1000/3000 kg
stationnaire Fr. 109 000.—

Typ S 1341 = 41 m de portée
1200/3000/5000 kg
stationnaire Fr. 136 000.—

Unique dans prix et qualité

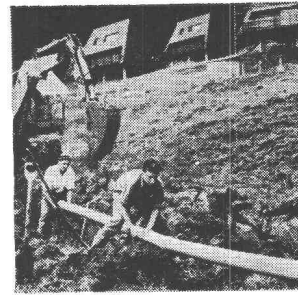
Tél. 064 33 14 14

**Emil Huggler AG
Baumaschinenfabrik
5034 Suhr
Tel. 064 33 14 14**

HugglerSuhr

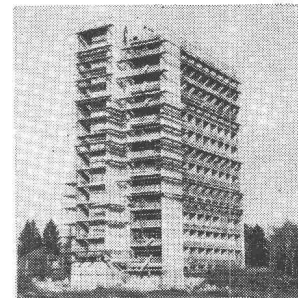


les tubes et pièces somo en plastique se posent



Canalisation

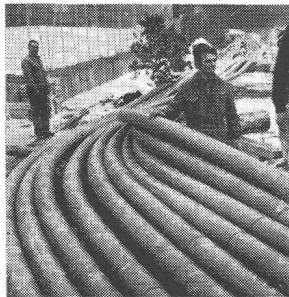
Schwyz:
Rothenturm



Écoulements
sanitaires

Genève:
Cité universitaire

partout



Tubes protection
de câbles

Genève:
Traversée de l'Arve

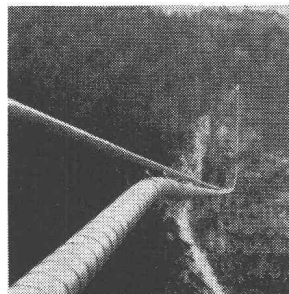
...dans le bâtiment pour les écoulements sanitaires ; dans le génie-civil pour l'adduction, l'évacuation ou le drainage des eaux ; pour la protection des câbles téléphoniques et électriques ; dans l'agriculture pour l'irrigation et l'arrosage.



Écoulements
sanitaires

Berne:
Polizei-
Verwaltungs-
gebäude

...car leurs avantages reconnus sont : faible poids donc économie de transport, de manutention, de main d'oeuvre à la pose et au montage ; résistance à la plupart des agents corrosifs ; faible coefficient de frottement ; pas de risque d'incrustation donc durabilité et économie d'entretien.



Adduction d'eau

Valais:
Conduite Soussillon-Niouc

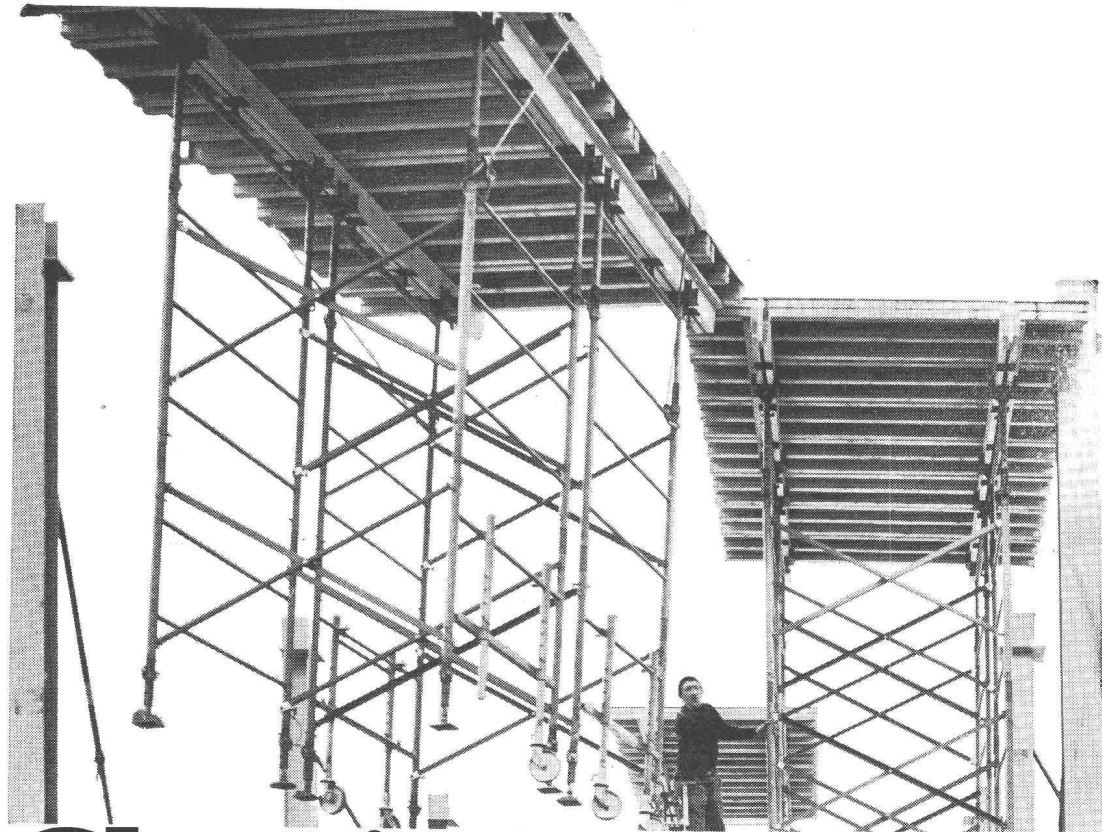
...car chaque programme de fabrication comporte une gamme complète de tubes et raccords dans toutes les dimensions usuelles.

...car le service technique **somo**, avant et après vente, est en tout temps à l'entière disposition des clients pour toute étude, mise en chantier ou contrôle.

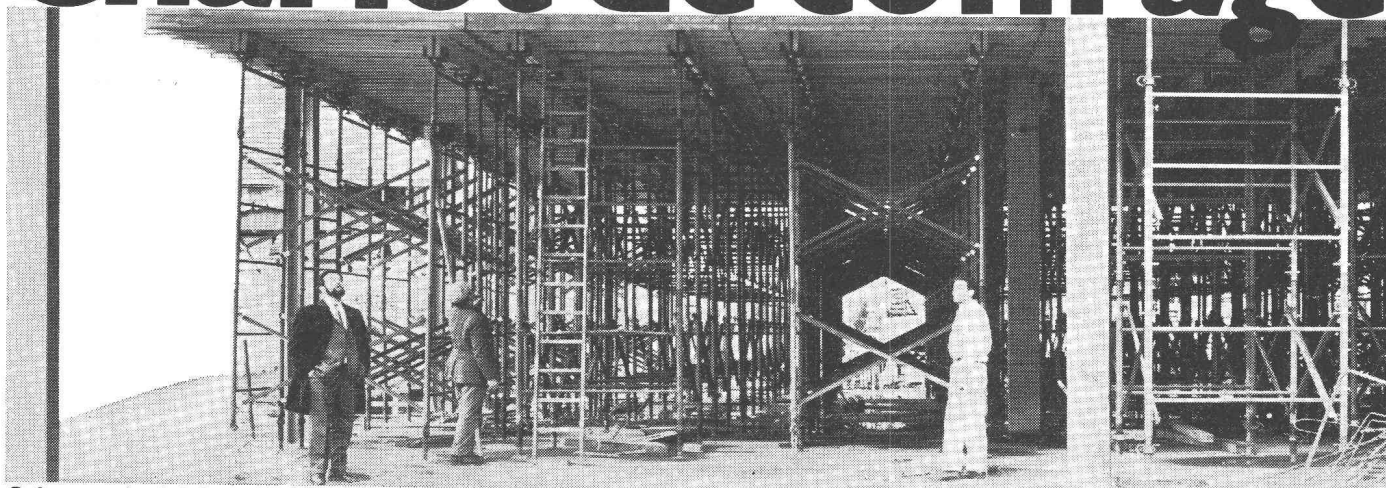


somo

société pour les métaux ouvrés et les plastiques
1211 GENÈVE 24 téléphone 022 / 43 86 00 télex 23 195



Chariot de coffrage



Grâce au chariot de coffrage pour dalle Mills, vous pouvez exécuter des coffrages de dalles avec plusieurs réutilisations, d'une façon simple et rapide.

Le chariot se compose de cadres, diagonales, pieds d'appui et réglables. Le montage est très simple. Les cadres sont reliés par des diagonales, bloquées automatiquement. Des filières sont montées sur les têtes à fourches, servant de base au montage du coffrage. Aucun outillage spécial n'est nécessaire pour le montage.

En assemblant les chariots les uns aux autres, dans toutes les directions, on peut s'adapter à toutes les surfaces désirées. Le réglage de la hauteur se fait avec une pièce télescopique. On peut également dans le cas de grandes hauteurs, monter les cadres les uns sur les autres. Pour le réglage fin, les cadres sont équipés d'un vérin spécial.

Le chariot n'est monté qu'une fois sur le même chantier, puis déplacé d'un seul tout, d'étage en étage. Un dispositif avec roues est adapté au cadre, pour le déplacement horizontal. Les cadres peuvent se rabattre facilement de façon à éviter les parapets de balcons, saillies, etc., pour le passage d'un étage à l'autre.

Nos spécialistes se tiennent à votre entière disposition pour tous les renseignements qui pourraient vous être nécessaires sur les chariots Mills. Ce système peut être acquis par vous en vente, location-vente ou location simple.

Conrad Kern SA

ck

Althardstrasse 147
8105 Regensdorf
051/71 21 21

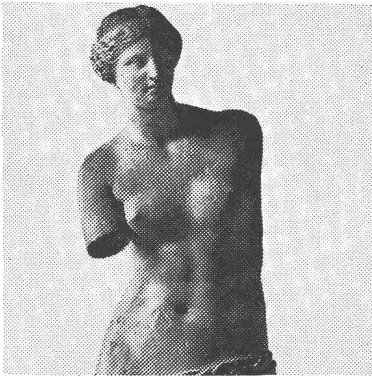
Markstallweg 6
4123 Allschwil
061/38 87 14

Kirchlindachstr. 46
3052 Zollikofen
031/57 32 22

Weihermätteli 3
6017 Ruswil
041/87 39 22

En Vallaire
1024 Ecublens
021/35 63 93

Si d'aventure on retrouvait ses bras, on les collerait à l'Araldite.



*Vénus, beauté inconnue découverte à Milo.
Age: 2100 ans environ.*

L'Araldite est un des adhésifs les plus efficaces que l'on connaisse.

Les archéologues, qui sont aussi des conservateurs (au sens propre du mot), ont une préférence marquée pour cet adhésif. C'est grâce à l'Araldite qu'il a été possible d'effectuer le transport des gigantesques statues d'Abou-Simbel, quand la construction du barrage d'Assouan en a imposé le déplacement.

On utilise l'Araldite pour restaurer les monuments anciens, pour recoller

les mosaïques romaines, les armes de l'âge de la pierre, les hauts-reliefs aztèques, les sarcophages égyptiens, les armures des chevaliers du Moyen Age, les masques mortuaires des Zoulous.

Dans 2000 ans, quelle sera la surprise des archéologues lorsqu'ils découvriront que certains éléments des édifices de notre époque ont été collés à l'Araldite en cours de construction!

Peut-être même finiront-ils par croire que les anciens Grecs déjà connaissaient l'Araldite. Car il ne sera pas facile de déterminer si les joints en Araldite ont 2000 ou 4000 ans.

Les assemblages et les pièces coulées en Araldite défient le temps; ils résistent aux climats tropicaux et bravent la voracité des termites.

Supposons maintenant que l'on retrouve, dans 2000 ans, les bras de la Vénus de Milo. Il n'y aura pas de problème: on les recollera à l'Araldite. A toutes fins utiles, nous nous promettons d'en déposer une boîte au Louvre.

Si le marbre veut bien tenir jusque-là.

Les anciens Grecs, entre nous, auraient dû être plus méticuleux. Ou à défaut, inventer l'Araldite.

(Mais reconnaissons que la Vénus de Milo est belle comme elle est!)

Les deux tubes d'Araldite sont inséparables.
(Comme les objets collés à l'Araldite.)

L'Araldite est livrée dans deux tubes. Le bleu contient la résine époxyde - la colle proprement dite -, le noir le durcisseur.

Lorsqu'on mélange des quantités égales du contenu des deux tubes, le durcisseur provoque, par une réaction chimique nommée polyaddition, le durcissement de l'élément adhésif.

L'Araldite se fixe puissamment parce que l'adhésif, pendant qu'il est encore mou, s'unit intimement à la structure des surfaces du joint

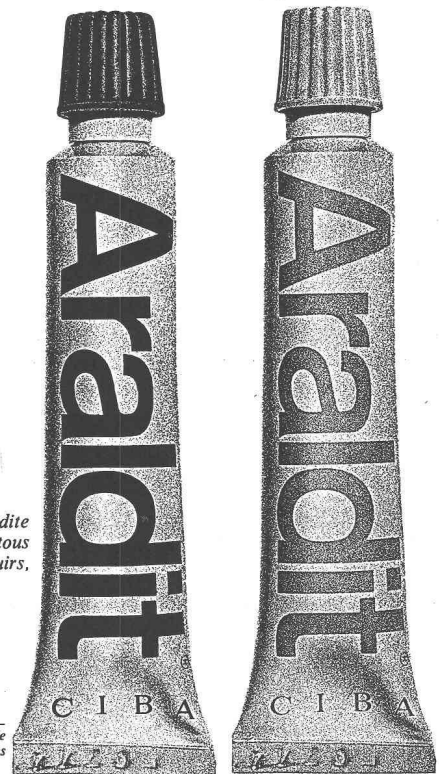
et y durcit sans retrait. C'est la raison pour laquelle l'Araldite permet de coller entre eux et les uns aux autres presque tous les matériaux: métaux, porcelaine, faïence, verre, bois, cuirs, caoutchouc vulcanisé, matières plastiques dures, etc.

Petit emballage Fr. 4.60

Grand emballage Fr. 14.50

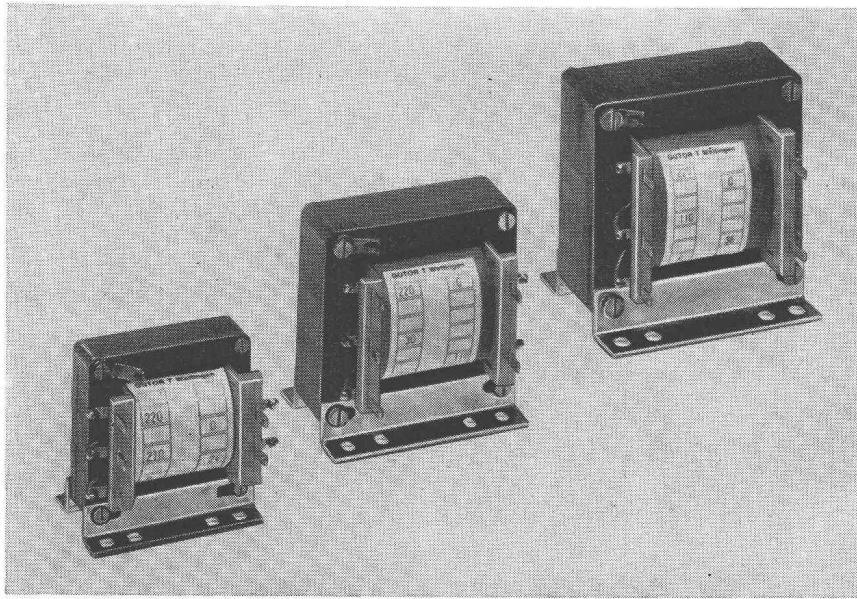
C I B A

ARALDITE est une marque enregistrée de CIBA pour différentes formes de résines époxydes: résines à couler, d'imprégnation et de stratification, bases de vernis, adhésifs et matières à mouler.



Pour un montage rationnel, nous mettons à votre disposition des transformateurs pour circuits imprimés.

Transformateurs monophasés pour circuits imprimés



Les transformateurs du type ETP de 5-85 VA sont conçus pour être soudés directement sur les circuits imprimés. Sauf le type ETP 3, ils sont munis d'entretoises. Les enroulements primaire et secondaire sont séparés. Le type ETO est une autre exécution, équipé de cosses à souder ou d'extrémités de fils libres et qui peut être livré également avec des fiches AMP. D'autres constructions sur demande.

GUTOR S.A. 1000 Lausanne 13

tél. 021 27 76 76



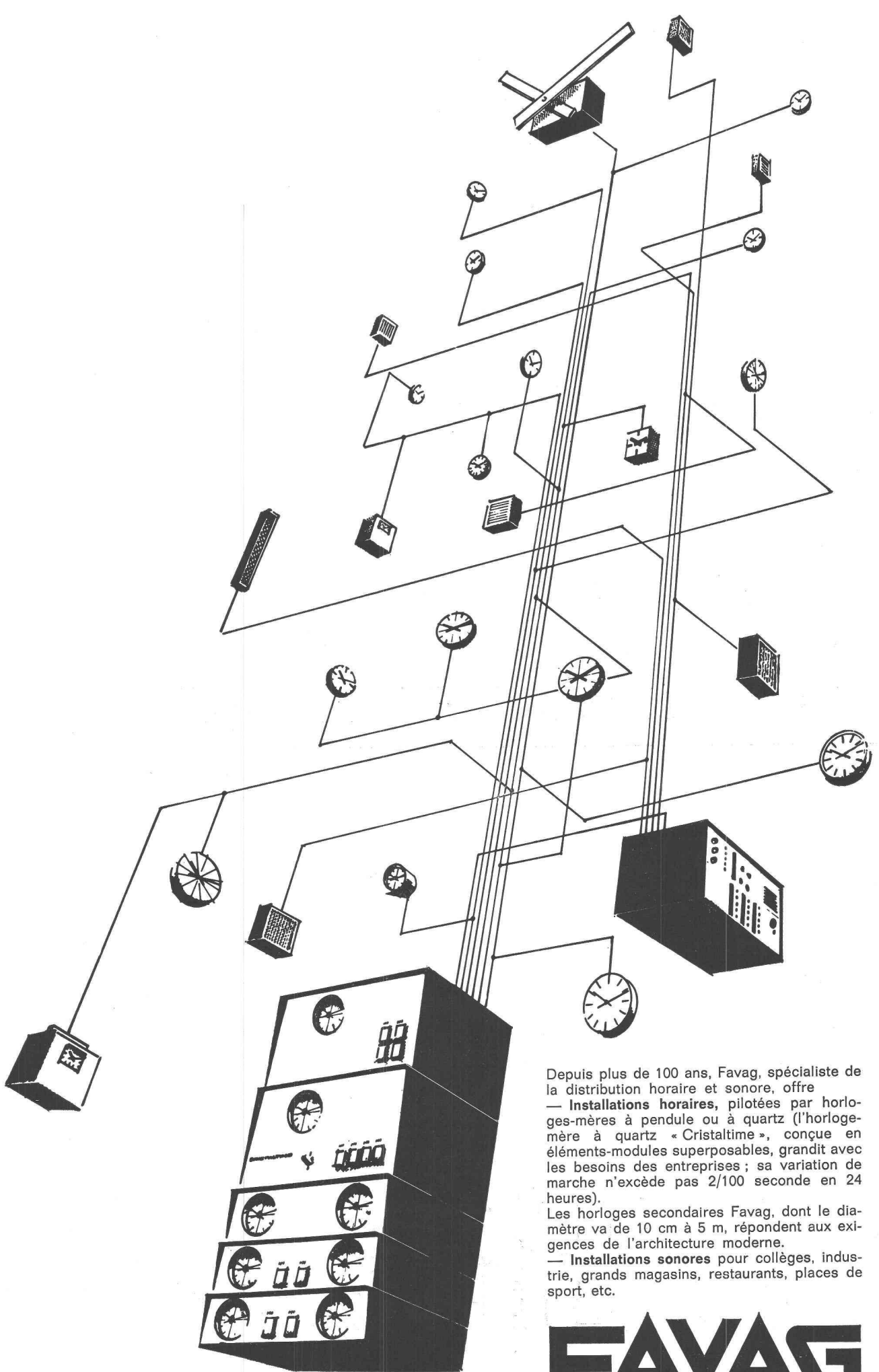
ISOTECH

La solution pour vos problèmes de joints

MAIS AUSSI

travaux spéciaux en résines	1008 Prilly - Lausanne	chapes et crépissages étanches
	6, rue des Huttins	
	tél. (021) 24 56 08	
location de nacelles	succursale à Genève	nettoyages de façades

Studio Mil SA publicité



Depuis plus de 100 ans, Favag, spécialiste de la distribution horaire et sonore, offre

- **Installations horaires**, pilotées par horloges-mères à pendule ou à quartz (l'horloge-mère à quartz « Cristallime », conçue en éléments-modules superposables, grandit avec les besoins des entreprises; sa variation de marche n'excède pas 2/100 seconde en 24 heures).

Les horloges secondaires Favag, dont le diamètre va de 10 cm à 5 m, répondent aux exigences de l'architecture moderne.

- **Installations sonores** pour collèges, industrie, grands magasins, restaurants, places de sport, etc.

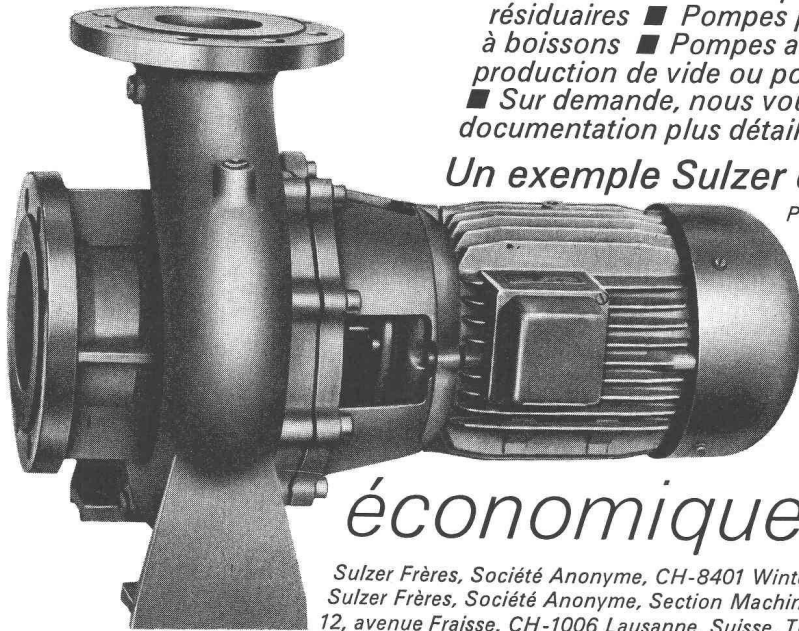
FAVAG

Nos conseillers techniques sont toujours à votre disposition.

Favag SA, 2000 Neuchâtel — Tél. 038/5 66 01

Pompes Sulzer pour tous les usages

■ Notre programme de livraison comprend des exécutions pour les domaines d'application les plus divers, tels que:
■ Pompes à basse pression pour l'industrie, l'artisanat et les services publics ■ Pompes à haute pression pour installations de distribution d'eau, etc. ■ Pompes de forage et pompes submersibles ■ Pompes à eau surchauffée ■ Pompes à eaux résiduaires ■ Pompes pour l'industrie chimique ■ Pompes à boissons ■ Pompes auto-amorçantes ■ Pompes à air pour production de vide ou pour emploi comme compresseurs
■ Sur demande, nous vous enverrons volontiers une documentation plus détaillée



Un exemple Sulzer extrait de la pratique

Pompe à basse pression
en exécution Monobloc.

Nous livrons de telles pompes
monocellulaires à corps spirale
en diverses dispositions
pour des débits allant
jusqu'à 250 l/s et des hauteurs
jusqu'à 90 m.



économique, pratique, sûr

Sulzer Frères, Société Anonyme, CH-8401 Winterthur, Suisse, Téléphone 052/81 11 22
Sulzer Frères, Société Anonyme, Section Machines,
12, avenue Fraisse, CH-1006 Lausanne, Suisse, Téléphone 021/27 59 22

4.16f

La fonte grise VonRoll

répond aux exigences
actuelles

VON ROLL S.A.
Fonderies
des Usines de
Klus, Olten, Choindez
et des Rondes

Service technique
pour le moulage
à façon
4563 Gerlafingen

525-2