

Objektyp: **Advertising**

Zeitschrift: **Bulletin technique de la Suisse romande**

Band (Jahr): **96 (1970)**

Heft 21

PDF erstellt am: **19.09.2024**

Nutzungsbedingungen

Die ETH-Bibliothek ist Anbieterin der digitalisierten Zeitschriften. Sie besitzt keine Urheberrechte an den Inhalten der Zeitschriften. Die Rechte liegen in der Regel bei den Herausgebern. Die auf der Plattform e-periodica veröffentlichten Dokumente stehen für nicht-kommerzielle Zwecke in Lehre und Forschung sowie für die private Nutzung frei zur Verfügung. Einzelne Dateien oder Ausdrucke aus diesem Angebot können zusammen mit diesen Nutzungsbedingungen und den korrekten Herkunftsbezeichnungen weitergegeben werden. Das Veröffentlichen von Bildern in Print- und Online-Publikationen ist nur mit vorheriger Genehmigung der Rechteinhaber erlaubt. Die systematische Speicherung von Teilen des elektronischen Angebots auf anderen Servern bedarf ebenfalls des schriftlichen Einverständnisses der Rechteinhaber.

Haftungsausschluss

Alle Angaben erfolgen ohne Gewähr für Vollständigkeit oder Richtigkeit. Es wird keine Haftung übernommen für Schäden durch die Verwendung von Informationen aus diesem Online-Angebot oder durch das Fehlen von Informationen. Dies gilt auch für Inhalte Dritter, die über dieses Angebot zugänglich sind.

Ein Dienst der *ETH-Bibliothek*
ETH Zürich, Rämistrasse 101, 8092 Zürich, Schweiz, www.library.ethz.ch

<http://www.e-periodica.ch>

DOCUMENTATION GÉNÉRALE

Matériaux, Energie

- BT 5006** 620.191
Bilan de quelques années d'observation des phénomènes de corrosion sous tension des aciers à haute résistance. M. BRACHET.
Ann. Inst. techn. Bât. Trav. publ., 23 (1970) 267-268, mars-avril, p. 81-100, 20 fig.

Série : Matériaux, n° 40.

Manifestation des phénomènes de corrosion sous tension : rupture par dissolution généralisée, rupture de corrosion par piquûre, rupture par corrosion fissurante sous tension. — Mécanisme de corrosion « fissuration » sous tension. — Conditions électrochimiques des différentes formes de corrosion sous tension. — Expertise : méthode et importance.

Bibliographie.

Mécanique appliquée

- BT 5007** 621.24
Pertes dans les labyrinthes cylindriques lisses. DIVERS AUTEURS.
Houille blanche, 25 (1970) 1, p. 55-70, 20 fig.

1. *Considérations et essais sur les labyrinthes cylindriques lisses des machines hydrauliques* : Généralités. Importance des pertes dans les labyrinthes pour quelques machines industrielles. Etude sur modèle réduit des pertes dans les labyrinthes cylindriques lisses.

2. *Remarques complémentaires et études comparatives des travaux relatifs aux pertes dans les labyrinthes cylindriques lisses* : Inventaire des facteurs influençant le débit de fuite dans les machines hydrauliques. Comparaison des caractéristiques géométriques des joints lisses industriels à celles des joints expérimentaux. Influence sur le débit de fuite de l'excentricité relative du rotor d'une machine industrielle. Schémas possibles de l'écoulement dans le joint lisse. Etude comparée et analyse de différents travaux et de différents essais.

Electrotechnique

- BT 5008** 621.311.153
Die Definitionen und Grundverfahren zur Berechnung der elektrischen Belastungen von Industriebetrieben. H.-J. WEIDNER.
Bull. Ass. suisse Electr., 61 (1970) 9, 2 mai, p. 402-411, 3 fig.

La détermination des caractéristiques de la demande de puissance et d'énergie électrique constitue une condition essentielle de la planification et de l'aménagement d'installations de production et de distribution d'énergie électrique. L'étude citée se rapporte aux définitions essentielles et aux procédés connus, utilisés pour le calcul des charges dans les exploitations industrielles. A partir de ces données, une contribution ultérieure illustre les bases d'un procédé de calcul d'une validité universelle, destiné à la détermination de la demande de puissance et d'énergie, procédé spécialement conçu pour les installations d'approvisionnement en courant comportant un grand nombre de clients indépendants les uns des autres, avec une allure chronologique inconnue de la charge.

- BT 5009** 621.373.826
Les usages industriels du laser. M. GOSSOT.
Rev. franç. Energie, 21 (1970) 221, mai, p. 369-388, 10 fig.

Rappel des propriétés du laser, constitution et performances de quelques types de lasers. — Exploitation des propriétés du laser, recensement de diverses applications. — Description de quelques applications du laser : alignement par faisceau laser ; usinage, découpage, soudage ; granulométrie ; stockage holographique d'informations ; télévision en couleur ; lasers de grande énergie ; lasers de grande puissance.

Génie

- BT 5010** 624.131.52
Action réciproque entre la structure et le sol de fondation. A. RABINOVICI.
Bull. techn. Suisse rom., 96 (1970) 9, 2 mai, p. 131-137, 12 fig.

Dans le comportement d'ensemble d'une construction, il y a interdépendance entre superstructure, fondation et sol. Ce problème exige la connaissance des facteurs qui interviennent et des hypothèses simplificatrices. Dans chaque cas particulier, il faut donner aux paramètres des valeurs limites raisonnables permettant d'encadrer le problème. L'auteur examine les points suivants :

1. Problème de l'action réciproque structure-sol. — 2. Mécanisme de déformabilité du sol. — 3. Fondation souple et rigide. Pressions de contact et moments de flexion. — 4. Rigidité du système fondation-sol. Détermination de la section utile. — 5. Influence de la rigidité de la superstructure. — 6. Exemples numériques : radier général sollicité par des charges ponctuelles, cadre fermé.

ZM

a développé des techniques de production nouvelles et une organisation rationnelle du travail pour la

fabrication industrielle d'ossatures métalliques

Moyens de levage puissants, machines à fraiser, percer, poinçonner, plier, cisailer, oxycouper, bancs de soudage et grenailleuse automatiques, réalisent de précieux gains de temps permettant des

offres compétitives

Pour toute étude et projet devisé, ingénieurs et architectes savent pouvoir compter sur la collaboration compétente des techniciens spécialisés de

zwahlen & mayr sa
aigle et lausanne

ZM construit des ossatures de bâtiments et de génie civil.

Sa spécialisation, ses moyens de production « up-to-date », ses ressources techniques et son étroite collaboration avec son entreprise associée GIOVANOLA, en font l'un des grands de la construction métallique.

BT 5011

627.82

X^e Congrès international des grands barrages, Montréal, 1-5 juin 1970.

DIVERS AUTEURS.

Travaux, 53 (1970) 423, juin, p. 1-121, fig.

Numéro spécial richement illustré contenant les études suivantes : Introduction aux barrages d'Electricité de France. — Les barrages mobiles en rivière. — Barrages du Mont-Cenis et de Vouglans. Fin des travaux et comportement pendant la mise en charge. — Etude du comportement du barrage de Calacuccia lors de sa mise en charge. — Projet du barrage de La Barthe. — Aménagement de La Han (Corée). Le barrage de Paldang, les batardeaux. — Les deux aménagements les plus récents du Bas-Rhône : Vallabrègues et Saint-Vallier. — Le barrage d'Aït Aadel et ses ouvrages annexes (Maroc). — Le barrage de Youssef ben Tachfine sur l'Oued Massa (Maroc). — Le barrage Idriss-1^{er} sur l'Oued Inaouène (Maroc). — Trois barrages fondés sur du calcaire karstique : Ceyrac, La Rouvière, Couqueyrac. — Aménagement du Zayandeh Roud. Barrage Chah Abbas Kabir et ouvrages annexes. — Masque amont en bitume du barrage de Trapan.

Transports

BT 5012

629.113.073

Limites de stabilité et de sécurité de manœuvre des voitures privées modernes aux vitesses élevées.

M. PHAM ANH TUAN.

J. Soc. Ing." Automobile, 43 (1970) 5, mai, p. 239-252, 20 fig.

Etude de stabilité transversale et de conduite aux vitesses élevées entreprise sur un modèle à cinq degrés de liberté reflétant fidèlement les caractéristiques dynamiques d'une voiture européenne moderne à quatre roues indépendantes équipées de pneumatiques à structure radiale. A l'utilisation des formes traditionnelles de carrosseries correspond, aux très hautes vitesses, une instabilité liée aux valeurs négatives de leur « marge statique » aérodynamique. L'auteur procède à l'analyse des conditions aux limites de la stabilité inhérentes tant au véhicule qu'à l'« opérateur humain ». L'utilisation de moyens de calcul modernes (calculatrices analogiques, ordinateurs) a permis de traiter ce problème avec la précision et la rapidité souhaitées, compte tenu du grand nombre de variables et de paramètres considérés.

Chimie industrielle

BT 5013

662.6/.9 - 52

Automatisme dans la combustion et le chauffage.

DIVERS AUTEURS.

Rev. gén. Thermique, 9 (1970) 100, avril, p. 355-589, fig.

Numéro spécial réunissant les articles suivants : Automatisation ou automation. — Stabilité et précision des systèmes asservis en chauffage et conditionnement d'air. — Sur l'étude des modèles mathématiques d'échangeurs de chaleur en vue de la régulation des processus d'échanges thermiques. — L'ordinateur pilote, un rêve ? — Chauffage domestique et automatisme. — Chauffage à distance et automatisme. — Les installations de génie climatique à Maine-Montparnasse. — Les brûleurs automatiques à gaz de plus de 300 th/h. — Tendances actuelles de la régulation des chaudières industrielles. — Contribution de la régulation dans le chauffage et la combustion en sidérurgie. — La télécommande automatique des équipements de chauffe par programmeur mécanique à soupapes. — La régulation de combustion du charbon en couche turbulente fluidisée. — Conduite par ordinateur d'un four de cimenterie. — Automatismes de la combustion dans les grandes centrales.

Construction, Architecture

BT 5014

69.003

La méthode A.R.C. d'appréciation rapide du coût de la construction. Programme de calcul pour ordinateur.

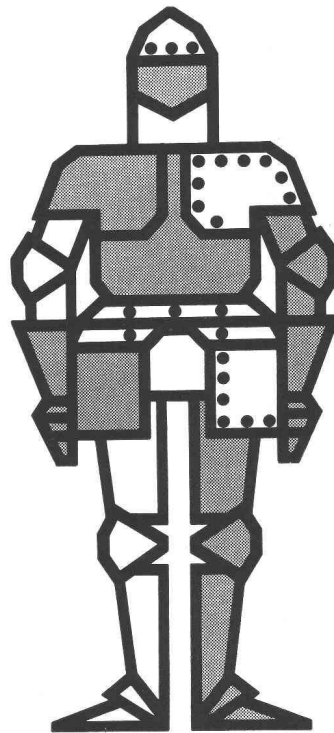
J. BIÉTRY et M. CHATELIER.

Cahiers Centre sci. techn. Bâtiment, 109 (1970) 951, mai,

p. 1-26, 1 fig.

Après une introduction sur les problèmes que pose l'emploi de l'ordinateur dans le domaine du bâtiment, et sur la place de la méthode A.R.C. parmi les outils des concepteurs, un programme de calcul est présenté, avec commentaires sur l'utilisation des données et l'exploitation des résultats. Les auteurs envisagent les développements possibles de cette première version du programme A.R.C. et ce que pourraient en être les versions futures.

Un exemple de calcul est présenté, avec plan sommaire du bâtiment, cahier des données et bordereaux des résultats.



Service-Center

Tôles sur mesure
Tôles profilées
Technique d'assemblage
Conseil technologique

Dr. Ing. Koenig SA
8953 Dietikon ZH Tél. 051/88 26 61

KOENIG

Dietikon - Lausanne - Rotterdam

COBAL

Entreprise de génie civil

Construction de bâtiments

LAUSANNE

9, av. de Beaulieu

Tél. 24 28 24

1000 LAUSANNE

Parpaings, carreaux d'isolation,
dalles-cloison, dalles-mur,
dalles-plancher, dalles-toiture

1.
Le béton cellulaire auto-
clavé Siporex a un grand
pouvoir d'isolation
thermique
(λ sec = 0,10-0,12 kcal/mh °C)

Briqueterie Renens SA
1023 Crissier
Téléphone 021 / 34 97 21

Stahlton-Prébéton SA
1000 Lausanne
Téléphone 021 / 24 55 33

Montagebau SA
1023 Crissier
Téléphone 021 / 34 84 94

SIPOREX

Siporex

ZZ 2.70

A. NECKER ing. S.I.A.

17, route de Chavannes 1007 Lausanne Téléphone (021) 25 66 55

INSTRUMENTATION INDUSTRIELLE

Mesures

Réglages

Enregistrement

▶ Capteurs et instruments pour toutes les grandeurs physiques

TRAITEMENT DES EAUX RÉSIDUAIRES INDUSTRIELLES

Etude et fourniture de stations complètes de
Neutralisation — Détoxication

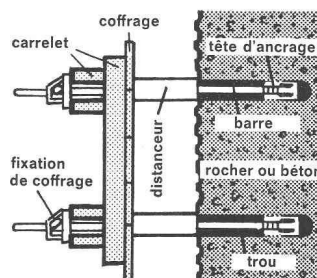
Filtration — Conditionnement

BOULON D'ANCRAGE

pour tunnels, galeries, coffrages...

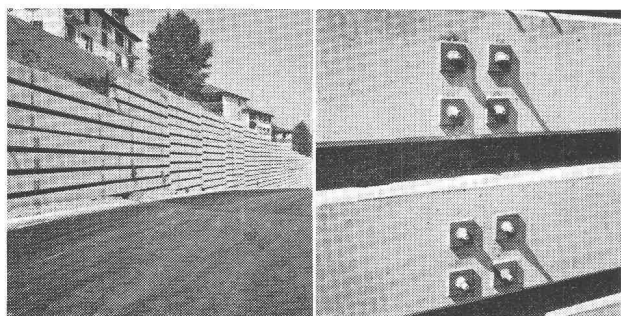
① Ancrage d'un coffrage une face

Coffrage une face fixé dans un mur en béton ou une paroi de rocher au moyen du boulon d'ancrage AREFIX et de la fixation de coffrage ARETOR.



② Ancrage d'éléments en béton

Éléments en béton fixés dans des pieux au moyen de boulons d'ancrage AREFIX.



R. Rigling & Cie, 8050 Zurich-Oerlikon
Outillage spécial pour entrepreneurs
Tél. (051) 46 82 25 Leutschenbachstrasse 44
Nouveau dès le 30. 7. 70 : Tél. (051) 50 15 30

WANG Calculating Systems

MODÈLE 700 Le mini-ordinateur de la 3^e génération

Le plus puissant des
calculateurs
électroniques de table.

Opérateur ROM 60 K bit.
Registre 8192 bits. Permet 960 pas de programme
ou 120 registres de travail.
Affichage double 12 chiffres, signe, exposant 2 chiffres,
virgule flottante, tubes NIXIE.
Touches pour: $+x$: Log_{10} , $\ln x$, π , e^x , 10^x , x^2 , \sqrt{x} , $1/x$, $\text{INT}(x)$, $|x|$
16 Touches pour sous-routines individuelles.
Calcul de boucles avec sauts, test, décision.
Enregistrement de 2x10 blocs de max.
960 pas de programmes sur mini-cassette à bande magnétique,
appel de bloc programmé.
Vitesse de calcul élevée par CIRCUITS INTÉGRÉS.
Imprimante, coordinatographe et autres accessoires.

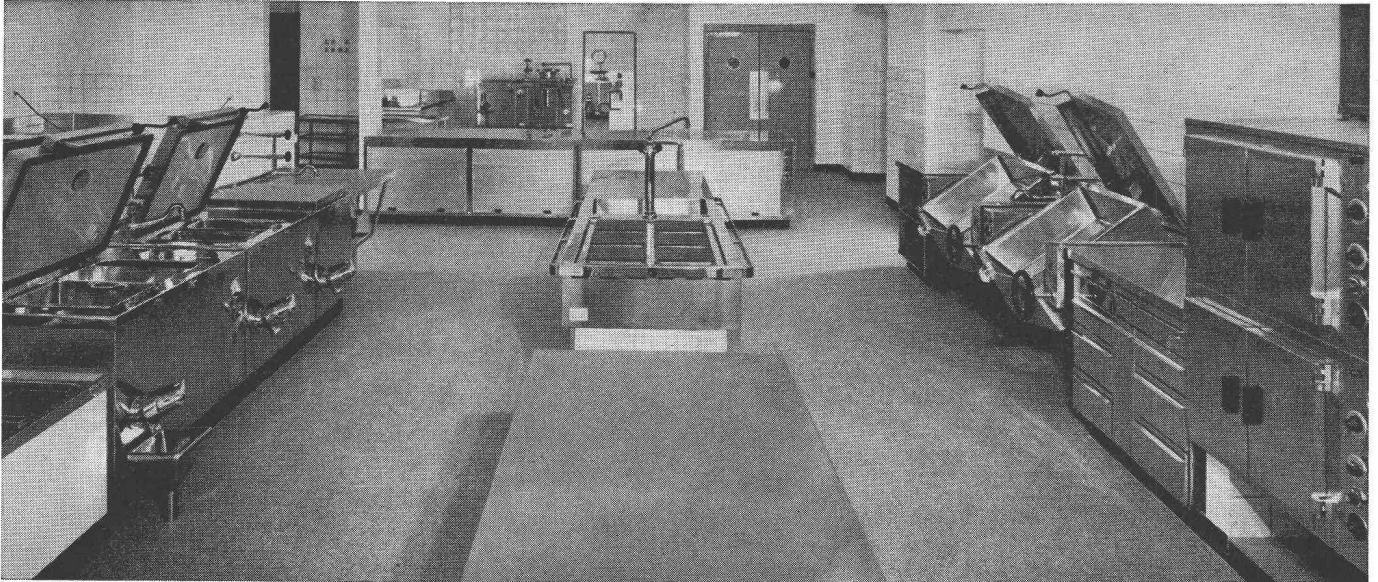


Renseignements et vente (leasing) en Suisse.

DATA & CONTROL ENGINEERING

Case postale 386 1211 Genève 3 Téléphone 022 24 80 32

Téléphone 031 45 82 82



Cuisines rationnelles et modernes pour hôtels et restaurants

Appareil de cuisson ELRO universel aux dimensions Gastronom pour
chauffages en tous genres.
L'universalité de cet appareil de construction bien étudiée offre toutes
les qualités requises en pratique telles

- un degré d'efficacité supérieur
- un déroulement rationnel du travail
- un gain de place
- une main-d'œuvre réduite pour une automatisation très poussée.

Sauteuse ELRO basculante avec fond chauffant spécial et inoxydable
ELROLIT.

La conception du fond chauffant ELROLIT, très compact et libre de porosité,
demeure, de par un simple traitement, toujours impeccablement blanc et
empêche de brûler ou de marquer les aliments

- répartition dosée et régulière de la chaleur par commutateur automatique
à présélectionnement
- besoin minime en huile et graisse
- temps de chauffe très court de par un chauffage infrarouge très efficace

Montage
Instruction
Service



**ROBERT MAUCH
USINES ELRO S.A.**

5620 BREMGARTEN Tél. (057) 5 30 30

Résistant au feu et aux acides grâce au boisseau intérieur en chamotte

canaux de fumée Schiedel®

Stahlton-Prébéton SA, Tivoli 60, 1007 Lausanne
Téléphone 021/24 55 33

ZZ8.70

RELIURES

A ANNEAUX

WIRO

MULTO

FLEXO

**Imprimerie
La Concorde**



**typo
offset**

1000 LAUSANNE

RUE DES TERREAUX 29-31

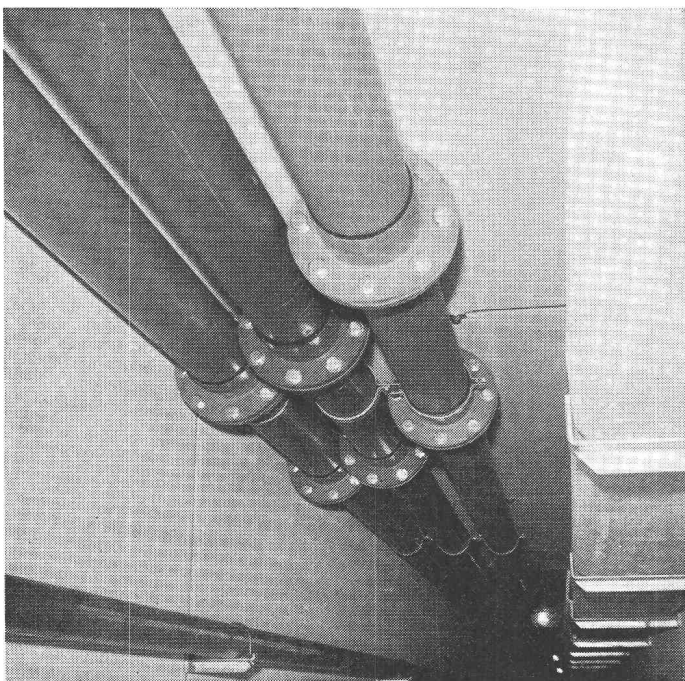
TELEPHONE 021/23 92 95

Carrières d'Arvel S.A. — Villeneuve (Vaud)

Graviers cassés et gravillons de qualité — Pierre à moellons — Filler

ARMAVERIT ARMAVERON

Vous doutiez-vous que nos tuyaux en polyester stratifié avec fibres de verre convenaient également à merveille pour **les conduites des installations dans des stations d'épuration ?**



Nos tuyaux

- peuvent être dimensionnés en fonction de la pression de service intérieure ;
- peuvent être livrés en différentes couleurs jusqu'à un diamètre de 50 cm, d'où facilité d'établir des distinctions ;
- sont légers, d'où pose facile ;
- résistent à la corrosion et n'exigent aucun entretien ;
- sont économiques.

Un appel téléphonique suffit ; nous nous ferons un plaisir de vous conseiller.

BASLER STÜCKFÄRBEREI AG, Dépt ARMAVER

4000 BALE

Tél. 061 / 33 23 29



La meilleure
PORTE ISOLANTE
 avec joints automatiques
 Licence Brevet 259058
 PORTES NEUVES OU EXISTANTES TRANSFORMÉES
 MENUISERIE
Max Locher
 Lausanne Ch. du Levant 157 Tél. 28 68 62

DUPUIS & C^{IE}
photogravure
CLICHÉS DESSINS PHOTOS
 Lausanne Cheneau-de-Bourg 3 Tél. 23 39 23

VIANINI
 le supertuyau en béton armé centrifugé
 Haute résistance Etanchéité
 Longueur utile jusqu'à 3,65 m¹

Fosses de décantation
 Séparateurs d'essence
 conformes aux directives
 de l'ASPEE

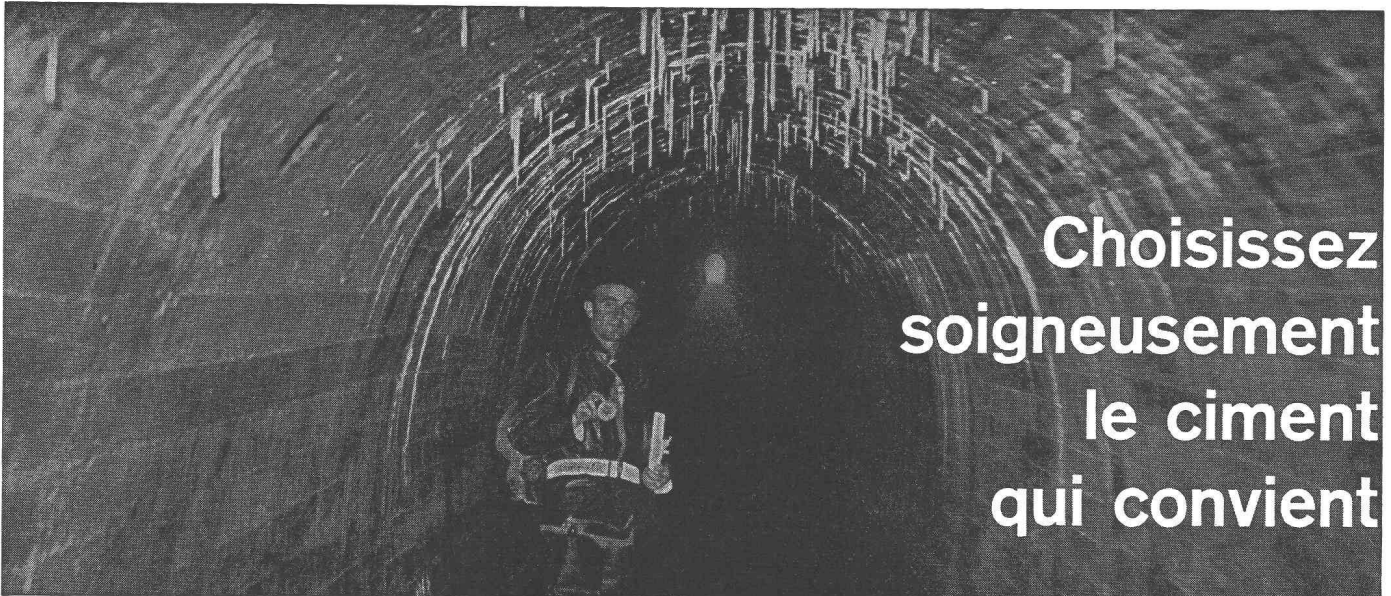


TUCA
 TUCA
 tuyau centrifugé-vibré,
 armé ou non-armé,
 emboîtement normal

Tuyaux ronds
 longueur 1 m¹ jusqu'à 1500 mm ø armés ou non. Nous nous chargeons du moulage de n'importe quelle pièce de béton.

FABRIQUE DE PRODUITS EN CIMENT :

Desmeules Frères SA
 GRANGES-MARNAND Téléphone (037) 64 16 26



Choisissez soigneusement le ciment qui convient

**Ciment ordinaire
 Ciment spécial
 Sulfix**

SOCIÉTÉ DES CHAUX ET CIMENTS DE LA SUISSE ROMANDE, 7, avenue du Théâtre, LAUSANNE

Architecte-projeteur

disposant d'un bureau spécialisé et ayant une grande expérience, s'occuperait des projets pour le compte d'architectes ou d'entreprises générales.

Excellentes références. Travail sérieux. Discrétion assurée.
Ecrire sous chiffre 200.6525 aux Annonces Suisses S.A., « ASSA », 1002 Lausanne

Bureau de construction en génie civil cherche

UN GÉOMÈTRE-TECHNICIEN

(ou géomètre diplômé)

Travaux très variés, salaire en rapport avec les qualifications.
Adressez les offres sous chiffre P 07-123730 à Publicitas S.A., 3900 Brigue.

INGÉNIEUR-TECHNICIEN ETS

en génie civil, avec quelques années de pratique cherche place dans

ENTREPRISE

Ecrire sous chiffre P V 312413 à Publicitas, 1002 Lausanne.

Architecte diplômé cherche place à convenir dans

BUREAU D'ARCHITECTE

ayant 15 ans d'expérience, actuellement assistant d'université en Yougoslavie. Langues : français et allemand.
Offres sous chiffre SA 9931 B Annonces Suisses S.A., « ASSA », 3001 Berne.

Importante maison engage

un dessinateur expérimenté

en qualité de collaborateur du chef de service des immeubles.

Ce collaborateur compétent s'occupera d'études, spécialement dans la construction de restaurants et d'immeubles locatifs. Il vouera également beaucoup de soins à des travaux de transformation et d'entretien dans différents secteurs.

Les personnes s'intéressant à ce poste sont priées de faire leur offre de service, contenant curriculum vitae, copie de certificats et lettre manuscrite sous chiffre P.17-500629 à Publicitas S.A., 1701 Fribourg.



Ernst
URINOIRS
sans chasse d'eau,
absolument inodores

F.Ernst, Ing. S.A. Zurich 3, Tél. 051/33 60 66

Itten + Brechbühl

Würden Sie gerne in Bern, im Zentrum der Schweiz, arbeiten?

Grosse und interessante Bauvorhaben erlauben es uns, noch

1 oder zwei Architekt-Techniker HTL

einzustellen.

Bei uns finden Sie anspruchsvolle Aufgaben im Spital-, Industrie-, Verwaltungs-, Geschäftshaus- und Wohnungsbau. Sie haben Gelegenheit, in kleinen Gruppen zu arbeiten und in internen Bürokursen Ihre Französischkenntnisse vor allem auf technischem Gebiet zu vertiefen. Ausserdem bieten wir Ihnen:

- hohes Gehalt
- sehr gutes Arbeitsklima
- Förderung und Weiterbildung. Bei Eignung Ausbildung in Kaderschulungskursen
- Aufstiegsmöglichkeiten
- die üblichen Bedingungen eines fortschrittlichen Betriebes.

Von unserem Mitarbeiter erwarten wir:

- Qualität und Leistung
- Einsatzfreudigkeit
- Kameradschaftsgeist
- aktives Mitdenken

Bitte setzen Sie sich mit uns in Verbindung.

Itten + Brechbühl, 3007 Bern

Architekten BSA/SIA

Belpstrasse 14, Tel. (031) 25 51 51

L'ÉCOLE POLYTECHNIQUE FÉDÉRALE DE ZÜRICH

cherche pour l'organisation et l'exécution d'études postuniversitaires de la Section d'architecture

MEMBRES DE L'ÉQUIPE DE DIRECTION

(chargé de cours ou autre forme d'emploi)

Tâches de l'équipe de direction dans le cadre interdisciplinaire des études postuniversitaires de l'Ecole polytechnique fédérale:

- organisation et conduite administrative et didactique des études postuniversitaires d'architecture
- coordination des travaux interdisciplinaires
- mise en valeur des résultats et expériences des travaux
- contacts avec la direction des études postuniversitaires de l'ensemble de l'Ecole polytechnique et à l'extérieur
- conduite des cours de la section d'architecture

L'inscription pour ces postes n'est pas réservée aux seuls architectes. Les candidats doivent faire preuve de leur compétence et de leur qualification pour cette tâche.

Les inscriptions sont à envoyer à la Section d'architecture de l'Ecole polytechnique fédérale Zurich, Suisse, jusqu'au 15 novembre 1970. Les documents explicatifs peuvent être demandés au secrétariat de la Section d'architecture (Tél. 051/32 62 11, int. 2266, M^{me} Metzler).

La Commune de Collonge-Bellerive
(Genève)

ouvre un

CONCOURS

pour la construction d'un

GROUPE SCOLAIRE

à Collonge, ouvert à tous les architectes domiciliés ou établis sur le territoire du canton de Genève, ainsi qu'aux architectes genevois quel que soit leur domicile.

Le groupe scolaire sera destiné à l'enseignement primaire et comprendra 8 classes et une salle de gymnastique.

Le programme et les documents peuvent être consultés au secrétariat de la mairie, aux heures d'ouverture du bureau. Le délai pour le dépôt des projets a été arrêté au 15 février 1971.

Collonge-Bellerive, le 6 octobre 1970

Le maire : Aimé Perret

Nous sommes une entreprise industrielle et commerciale dynamique, et nous offrons actuellement une situation indépendante et de premier plan à un

technicien - architecte

âgé de 30 à 40 ans, bilingue français-allemand.

En étroite collaboration avec notre Direction, il aura à s'occuper de toutes les questions techniques et administratives en rapport avec la gestion de plusieurs immeubles.

Il assumera en fait la conduite indépendante de notre service immobilier, tâche qui exigera un grand dynamisme, un sens élevé des responsabilités et beaucoup d'entregent.

Il aura son bureau au siège administratif de la société, en Suisse française, mais il sera parfois en déplacement.

Nous tenons à souligner que la nature des fonctions à assurer est double : **technique** et **administrative**. Cette tâche est donc susceptible d'intéresser également un

employé

spécialisé par quelques années d'expérience dans le domaine de la **gérance (régie) immobilière**.

Nous souhaiterions évidemment trouver les deux formations dans la même personne, ce qui en ferait le « candidat idéal ».

Les personnes intéressées par les avantages incontestables d'une situation indépendante bénéficiant d'excellentes conditions sociales sont priées d'adresser leurs offres avec un bref curriculum vitae, copies éventuelles de certificats et photographie, sous chiffre P 500-618-17 à **Publicitas, Lausanne**.

**Atelier
des architectes
associés
Lausanne**

AAA

Architectes FAS/SIA, diplômés EPFL
21, avenue Montchoisi, Lausanne

cherche

architectes-techniciens ETS
dessinateurs expérimentés
mètreur expérimenté

pour la réalisation
d'immeubles administratifs,
de constructions industrielles
et constructions touristiques.

Nous offrons :

- semaine de 42 1/2 h.
- horaire à choix
- salaire en rapport avec les capacités et les compétences demandées
- avantages sociaux d'une grande entreprise.

Faire offres avec curriculum vitae et prétentions de salaire.

Michel P. Micheli et Cie

Conseils en propriété industrielle

cherchent pour poste à responsabilités avec perspectives d'avenir

ingénieur dipl. EPF

- Age maximum 35 ans.
- Langues : français, allemand et anglais.
- Salaire à déterminer selon les qualifications.
- Semaine de 5 jours.
- Caisse de prévoyance.

Faire offres manuscrites avec prétentions de salaire à :

MICHEL P. MICHELI & CIE
118, rue du Rhône, 1211 Genève 6

Messieurs les architectes !

Les installations de garage, d'ateliers mécaniques, de stations-service, de parking, vous posent de plus en plus de problèmes (autorisations, prescriptions spéciales, etc.). Pour vous faciliter la tâche, nous avons créé

UN BUREAU TECHNIQUE

à même de vous renseigner, de vous fournir les données nécessaires à l'élaboration des demandes de soumission, d'établir des plans d'ensemble et de détail, d'étudier pour vous des installations d'air comprimé industrielles.

Nous sommes à votre disposition. N'hésitez pas à nous contacter :

SAFIA
Bureau technique
8, avenue Pictet-de-Rochemont
1207 Genève
Tél. 36 83 36

POSTE A POURVOIR

**CITÉ UNIVERSITAIRE
DE LAUSANNE-DORIGNY**

Chef des travaux

Le Bureau de construction de l'Université de Lausanne-Dorigny désire engager un architecte, ingénieur ou technicien disposant de l'expérience nécessaire pour coordonner les mises en soumission, préparer les adjudications et assumer la direction des chantiers.

Les candidats devront disposer de solides connaissances professionnelles ainsi que d'un grand sens de l'organisation et de la coordination.

Le travail proposé, particulièrement intéressant, se développe dans un domaine nouveau et pour une période de longue durée.

Les engagements seront faits sur la base de contrats de droit privé.

Les offres, avec curriculum vitae, références et prétentions de salaire, seront adressées, jusqu'au 15 octobre 1970, au Bureau de construction de l'Université de Lausanne-Dorigny, avenue de Rhodanie 59, 1007 Lausanne.

ÉCOLE POLYTECHNIQUE FÉDÉRALE DE ZURICH

A la section d'architecture, une chaire de

professeur extraordinaire d'urbanisme

est à pourvoir au 1^{er} avril 1971 ou à une date à convenir. Le titulaire s'occupera de l'enseignement des bases à la section d'architecture et de recherche en collaboration avec l'institut d'aménagement du territoire.

Les personnes intéressées sont priées d'envoyer leurs offres de services avec curriculum vitae, photo et publications éventuelles, au Président de l'Ecole polytechnique fédérale de Zurich, Leonhardstrasse 33, 8006 Zurich, d'ici au 30 novembre 1970.

Pour tous renseignements supplémentaires, s'adresser au secrétariat de la section d'architecture de l'EPFZ, tél. (051) 32 62 11, int. 2266.

Les services industriels de la ville du Locle

cherchent :

INGÉNIEUR-TECHNICIEN ETS

**diplômé en électrotechnique
éventuellement en mécanique**

Le titulaire dirigera le Bureau technique.

Poste indépendant avec responsabilités dans une entreprise en plein développement.

Les candidats qui ont des aptitudes pour diriger du personnel et de l'intérêt pour élaborer des projets dans les domaines les plus variés feront leurs offres, avec prétentions de salaire, aux Services Industriels, 2400 Le Locle.

Pour tous renseignements, tél. (039) 5 44 65.

TECHNICUM NEUCHATELOIS

ECOLE TECHNIQUE SUPÉRIEURE

MISE AU CONCOURS

Les postes de

professeur de mécanique

professeur d'électronique

professeur de chimie

à l'Ecole technique supérieure sont mis au concours.

Exigences :

- diplôme d'une école polytechnique ou d'une université,
- expérience dans le domaine des machines thermiques ou hydrauliques (ne concerne que le premier poste),
- expérience dans le domaine des traitements de surfaces (ne concerne que le dernier poste).

Obligations et traitements légaux.

Entrée en fonction : à convenir.

Le cahier des charges peut être demandé, par écrit, au secrétariat de l'Ecole, avenue du Technicum 26, 2400 Le Locle.

Pour de plus amples renseignements, les candidats sont priés de s'adresser à M. Charles Moccand, directeur de l'Ecole technique supérieure du Technicum neuchâtelois, avenue du Technicum 26, 2400 Le Locle.

Formalités à remplir avant le 12 décembre 1970 :

1. Adresser une lettre de candidature manuscrite avec curriculum vitae, photographie récente et pièces justificatives à M. Pierre Steinmann, directeur général du Technicum neuchâtelois, 2400 Le Locle.
2. Informer simultanément de l'acte de candidature le service de l'enseignement technique et professionnel, département de l'Instruction publique, Château, 2001 Neuchâtel.

Le Locle, le 25 septembre 1970.

LA COMMISSION

Für unsere Exportabteilung in Zürich suchen wir einen

Maschineningenieur

mit abgeschlossenem Studium und etwas Praxis im allgemeinen Maschinenbau oder in der Werkzeugmaschinen-Industrie.

In seinen Aufgabenkreis gehört die selbständige kaufmännische technische Bearbeitung eines Sachgebietes in enger Zusammenarbeit mit führenden europäischen Lieferwerken; die Verfolgung von Neuentwicklungen auf dem Markt sowie technische Beratung.

Bei Eignung ist ein späterer Einsatz in Uebersee nicht ausgeschlossen.

Bewerber mit perfekten deutschen und englischen Sprachkenntnissen sowie etwas kaufm. Praxis werden gebeten, ihre Offerte einzureichen an die Personalabteilung der

UEBERSEE - HANDEL AG

Utoquai 55, 8003 Zürich, Tel. (051) 47 74 00

GIRARD-PERREGAUX

MONTRES DE QUALITÉ DEPUIS 1791

En vue de l'extension de notre **département électronique** (recherche et fabrication de garde temps à quartz) nous engageons à des conditions et pour une date à fixer selon entente :

ingénieur EPF

en électronique

et

ingénieur-technicien ETS

en électronique

Une certaine expérience pratique des applications (pas nécessairement horlogères) de l'électronique est souhaitée mais pas exigée. Les postes offerts dans un département en plein développement laissent place à l'autonomie dans le cadre d'un plan général de recherche et de production.

Adresser offres complètes à la direction du personnel de Girard-Perregaux S.A., 2300 La Chaux-de-Fonds, ou prendre contact par téléphone (039/2 94 22).

La plus grande discrétion est assurée.

Notre bon conseil lorsque le temps peut changer:

2% Friolite-oC ou 1% Sika-Antigel

Voyons-nous survenir un gel nocturne? Devons-nous nous attendre à un gel prolongé?

Ou sommes-nous carrément menacé d'une vague de froid prolongée? Tout ceci ne doit pas vous inquiéter. Vous pourrez respecter vos délais et, malgré cela, continuer à bétonner.

Poursuivre le bétonnage lorsqu'il y a danger de gel nocturne et lorsque le temps est froid — oui — grâce à **1% de Sika-Antigel**. Bétonner même par gel permanent et

lorsque les sollicitations du froid sont sérieuses — grâce à **2% de Friolite-oC**. Ceux qui sont prévoyants font déjà provision de Sika-Antigel et de Friolite-oC: pour le cas où le

froid apparaîtrait brusquement. Et le froid viendra sûrement, vous pouvez y compter, tout comme vous pouvez compter

aussi sur Sika-Antigel et sur Friolite-oC. Votre marchand de matériaux de construction tient du Sika-Antigel et du

Friolite-oC à votre disposition.

Sika Service

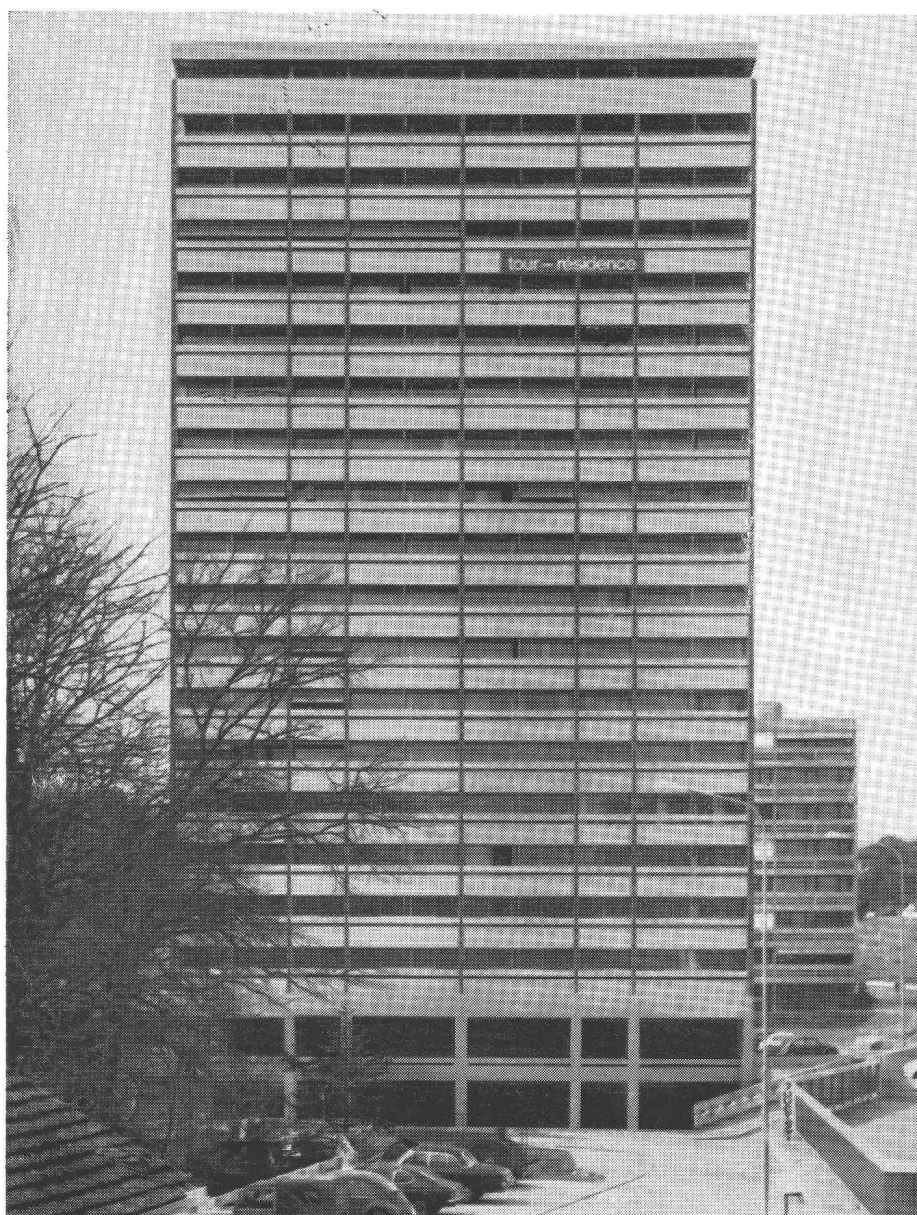
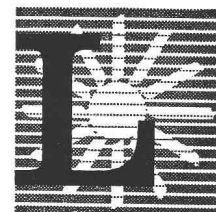


Kaspar Winkler + Co
CTW Chemisch-Technische Werke AG
Sika Norm AG
1000 Lausanne, Tél. 021 2328 13



LAMELCOLOR

La production industrielle de notre usine satisfait aux besoins et aux exigences de promoteurs, d'architectes et de maîtres d'œuvre efficients réalisant aujourd'hui l'habitat de demain



Programme de fabrication

Volets à rouleau en aluminium Staviacolor

Modèle Luxe à lames tubulaires, thermolaquées, super-rigides à ajour réglable. Modèle Miluxe à lames profilées, thermolaquées.

Volets à rouleau Lamelcolor-Plastic

Volets à rouleau ajourables à lames tubulaires assemblées au moyen d'agrafes inoxydables.

Stores à lamelles Lamelcolor

Tous-temps à lames concaves, boudinées, rigides, extra-larges, de 80 mm. ou exécution normale pour l'intérieur et double vitrage.

Pare-soleil Sundrape

Lames verticales, orientables, en tissu plastifié. Rideaux suspendus ou tendus pour l'habitation. Obturation réglable de parois obliques ou sous coupoles et lanterneaux.

Stores Staviatoile

Stores normalisés à chute verticale ou à bras de projection articulés.

Tour-résidence Morges. J. Serex, architecte, Morges. Volets à rouleau tubulaires en aluminium thermolaqué Staviacolor-Luxe.

LAMELCOLOR

Usine, siège et direction générale :
1470 Estavayer-le-Lac
Tél. 037 63 17 92/93

Bureau de Genève :
Carrefour-de-Rive 2
1207 Genève
Tél. 022 36 81 31

Bureau de Lausanne :
Place Benjamin-Constant 2
1003 Lausanne
Tél. 021 22 59 57

Dobitec
Case Gare 55
2002 Neuchâtel
Tél. 038 4 02 23