

Les travaux des groupes

Autor(en): **[s.n.]**

Objektyp: **Article**

Zeitschrift: **Bulletin technique de la Suisse romande**

Band (Jahr): **96 (1970)**

Heft 14

PDF erstellt am: **22.09.2024**

Persistenter Link: <https://doi.org/10.5169/seals-70861>

Nutzungsbedingungen

Die ETH-Bibliothek ist Anbieterin der digitalisierten Zeitschriften. Sie besitzt keine Urheberrechte an den Inhalten der Zeitschriften. Die Rechte liegen in der Regel bei den Herausgebern.

Die auf der Plattform e-periodica veröffentlichten Dokumente stehen für nicht-kommerzielle Zwecke in Lehre und Forschung sowie für die private Nutzung frei zur Verfügung. Einzelne Dateien oder Ausdrucke aus diesem Angebot können zusammen mit diesen Nutzungsbedingungen und den korrekten Herkunftsbezeichnungen weitergegeben werden.

Das Veröffentlichen von Bildern in Print- und Online-Publikationen ist nur mit vorheriger Genehmigung der Rechteinhaber erlaubt. Die systematische Speicherung von Teilen des elektronischen Angebots auf anderen Servern bedarf ebenfalls des schriftlichen Einverständnisses der Rechteinhaber.

Haftungsausschluss

Alle Angaben erfolgen ohne Gewähr für Vollständigkeit oder Richtigkeit. Es wird keine Haftung übernommen für Schäden durch die Verwendung von Informationen aus diesem Online-Angebot oder durch das Fehlen von Informationen. Dies gilt auch für Inhalte Dritter, die über dieses Angebot zugänglich sind.

LES TRAVAUX DES GROUPES

I. ÉLÉMENTS D'INVENTAIRE

Équipements publics

I. INFORMATIONS D'ORDRE GÉNÉRAL

	La Sarraz	Eclépens
Total du nombre d'habitants :		
1960	1026	440
1967	1153	587

II. EQUIPEMENT SCOLAIRE

Nombre d'élèves par classe en 1967-68

Enseignement primaire	La Sarraz	Eclépens
Enfantine 5 à 6 ans	15	10
1 ^{re} 7 ans	19	9
2 ^e 8 ans	17	10
3 ^e 9 ans	14	15
4 ^e 10 ans	9	12
5 ^e 11 ans	14	6
6 ^e 12 ans	5	6
7 ^e 13 ans	4	2
8 ^e 14 ans	4	1
9 ^e 15 ans	—	—
Total primaires et enfantines	101	71

Classes supérieures, 7^e-9^e
(ancienne primaire supérieure)
Nombre d'élèves total au collège de
La Sarraz 47

Classe ménagère
(toutes les filles de 9^e)
Nombre d'élèves total au collège de
La Sarraz 11

Recrutement des élèves en 1967-68

Collège secondaire	Vallorbe	Lausanne
Nombre d'élèves recrutés :		
à La Sarraz	5	15
à Eclépens	4	7

Ecole normale		
Nombre d'élèves recrutés :		
à La Sarraz	—	3
à Eclépens	—	—

Ecole de commerce		
Nombre d'élèves recrutés :		
à La Sarraz	—	1
à Eclépens	—	2

Gymnase		
Nombre d'élèves recrutés :		
à La Sarraz	—	1
à Eclépens	—	—
Total	9	29

Zone de recrutement pour les classes
supérieures et ménagères :
Chevilly - Eclépens - Ferreyres - Moiry
Orny - Pompaples (+ Arnex pr. cl. mén.)
Total, sans Arnex, du nombre des habi-
tants en 1967 1744
avec Arnex 2205

III. EQUIPEMENT SANITAIRE

Hôpital de Saint-Loup, à Pompaples
Nombre de lits actuels et prévus : 235
dont : 150 soins intensifs
30 rééducation
55 personnes âgées
Personnel médical : 1 chirurgien } à plein temps
et 1 interniste }
1 obstétricien à trois quarts de temps

Plan des sites — Plan des restrictions et protections

1. Points de vue : Sites spéciaux
↳ de vue intéressant
Promenade panoramique
2. Forêts : Protection par décret cantonal
Proposition d'extension du décret
Reboisement et revalorisation
Crêtes et Venoge
3. Terrain inutilisable : Carrières
4. Eaux de surface : Protection Venoge et son site naturel
5. Eaux souterraines : Réserve d'un captage futur, avec zone de protection du captage
Nappe phréatique : Pas de constructions
6. Protection des villages : Rue principale — Face rue ou arrière dans le but de conserver la silhouette
par restriction dans la construction ouest Eclépens — sud-est La Sarraz — sud-est Piscine avec son propre réseau de route — éviter passer troupeaux La Sarraz
7. Sites à protéger
8. Zone agricole

Plan de recommandations

CALCUL DES SURFACES NÉCESSAIRES À L'HABITAT

Augmentation de la population

Existant :	LA SARRAZ 1000	Augmentation 600
	ÉCLÉPENS 500	900

LA SARRAZ :	ÉCLÉPENS :
Villas 200 hab.	Villas 100 hab.
Locatifs 400 hab.	Locatifs 800 hab.

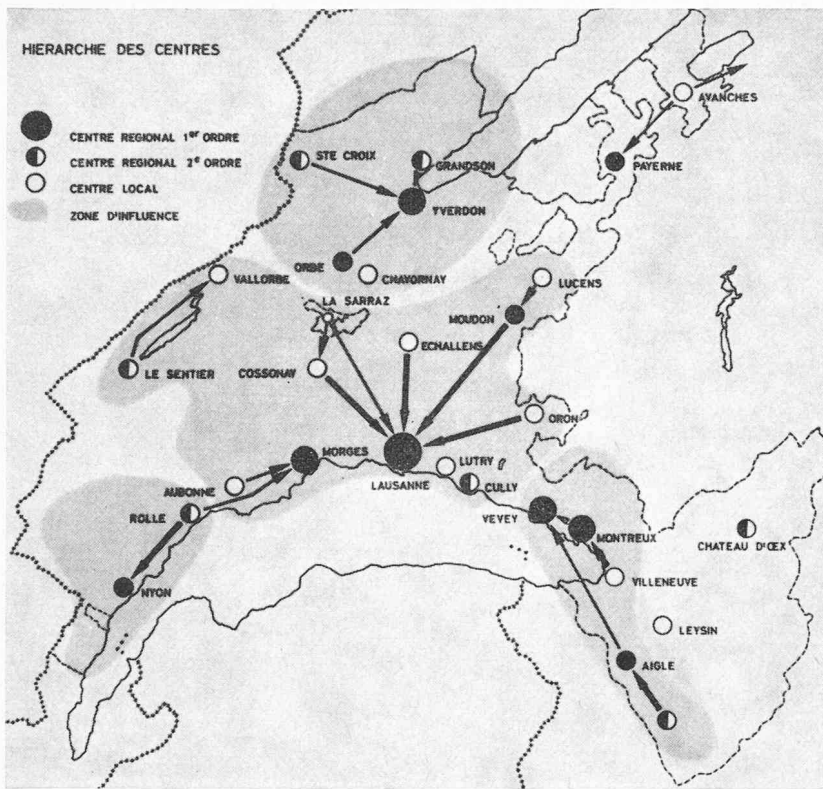
Surfaces : Villas 2050 m²/maison
Locatifs 25 m² par hab. et coeff. utilisation 0,5

Cela donne :

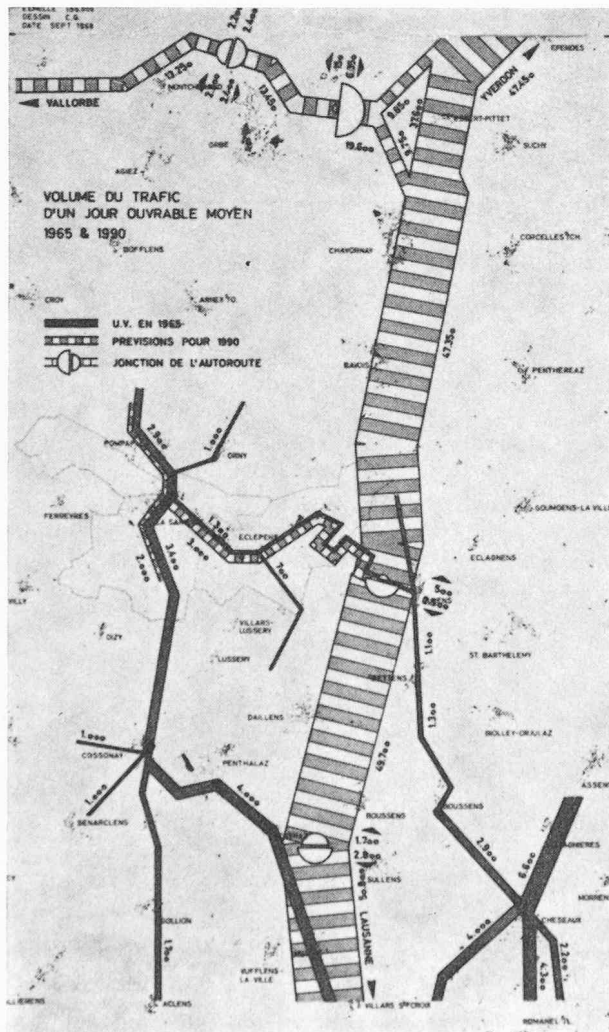
LA SARRAZ :	ÉCLÉPENS :
Villas 10 HA	Villas 5 HA
Locatifs 2 HA	Locatifs 4 HA

Pour l'habitat, quatre zones sont distinguées :

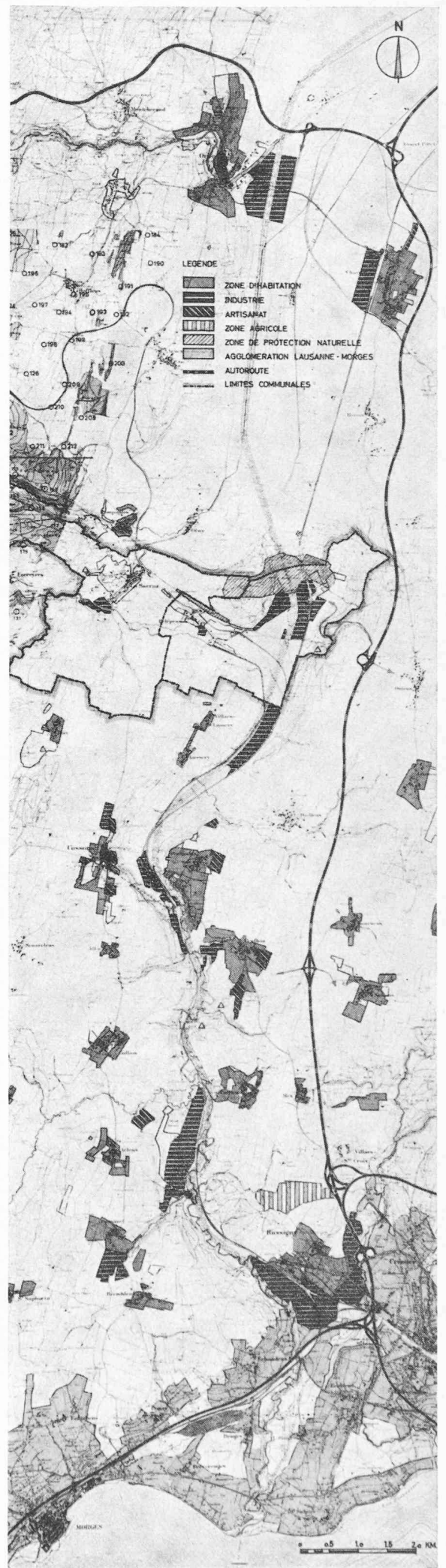
- Zone village à protéger.
- Zone d'habitation existante.
- Zone dense (locatif).
- Zone faible densité (villas).



Hiérarchie des centres



Volume du trafic d'un jour ouvrable moyen



Inventaire des zones

