

Objektyp: **Advertising**

Zeitschrift: **Bulletin technique de la Suisse romande**

Band (Jahr): **91 (1965)**

Heft 6

PDF erstellt am: **21.09.2024**

Nutzungsbedingungen

Die ETH-Bibliothek ist Anbieterin der digitalisierten Zeitschriften. Sie besitzt keine Urheberrechte an den Inhalten der Zeitschriften. Die Rechte liegen in der Regel bei den Herausgebern. Die auf der Plattform e-periodica veröffentlichten Dokumente stehen für nicht-kommerzielle Zwecke in Lehre und Forschung sowie für die private Nutzung frei zur Verfügung. Einzelne Dateien oder Ausdrucke aus diesem Angebot können zusammen mit diesen Nutzungsbedingungen und den korrekten Herkunftsbezeichnungen weitergegeben werden. Das Veröffentlichen von Bildern in Print- und Online-Publikationen ist nur mit vorheriger Genehmigung der Rechteinhaber erlaubt. Die systematische Speicherung von Teilen des elektronischen Angebots auf anderen Servern bedarf ebenfalls des schriftlichen Einverständnisses der Rechteinhaber.

Haftungsausschluss

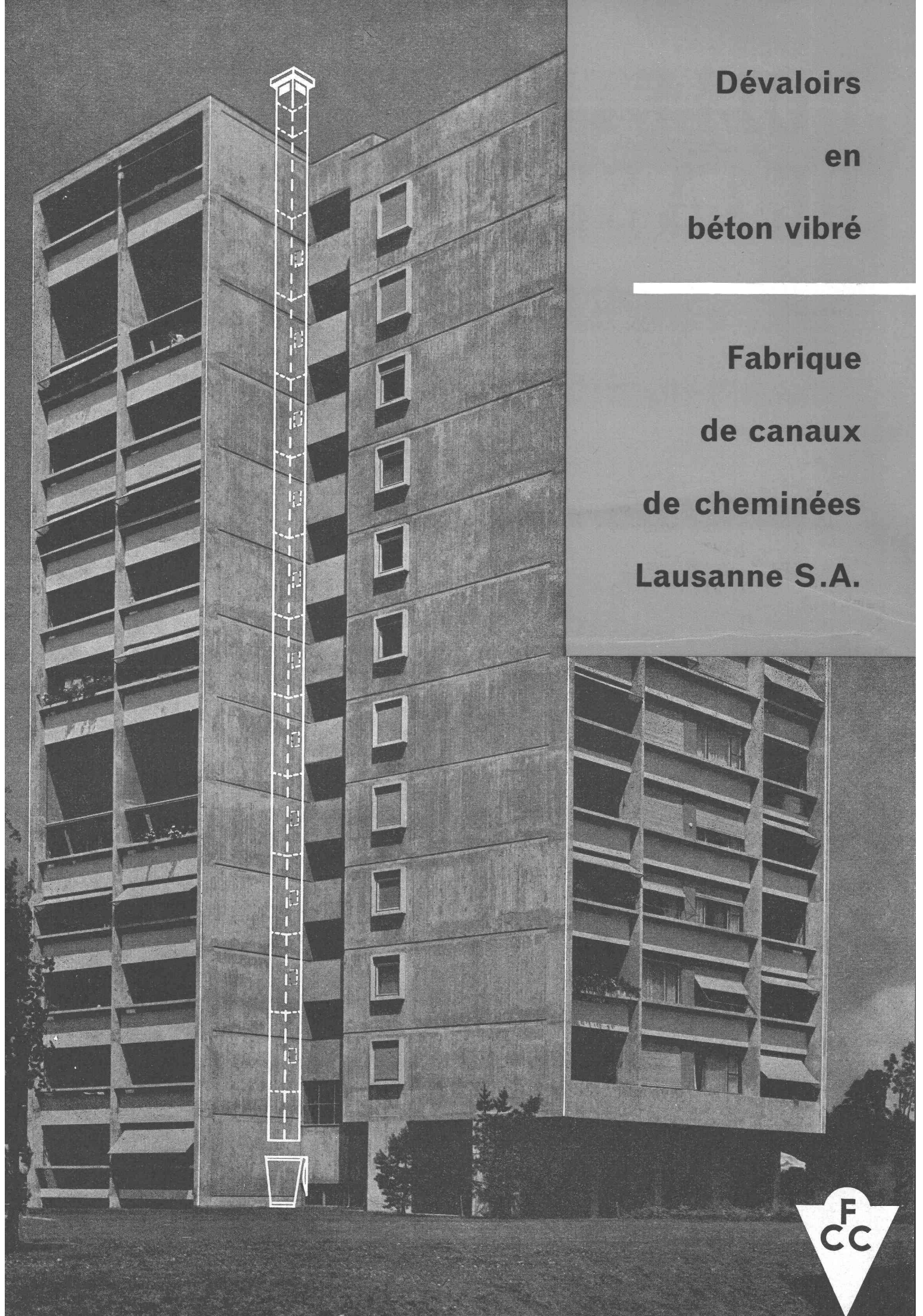
Alle Angaben erfolgen ohne Gewähr für Vollständigkeit oder Richtigkeit. Es wird keine Haftung übernommen für Schäden durch die Verwendung von Informationen aus diesem Online-Angebot oder durch das Fehlen von Informationen. Dies gilt auch für Inhalte Dritter, die über dieses Angebot zugänglich sind.

Ein Dienst der *ETH-Bibliothek*
ETH Zürich, Rämistrasse 101, 8092 Zürich, Schweiz, www.library.ethz.ch

<http://www.e-periodica.ch>

Dévaloirs
en
béton vibré

Fabrique
de canaux
de cheminées
Lausanne S.A.

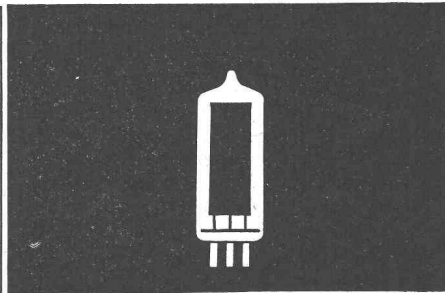
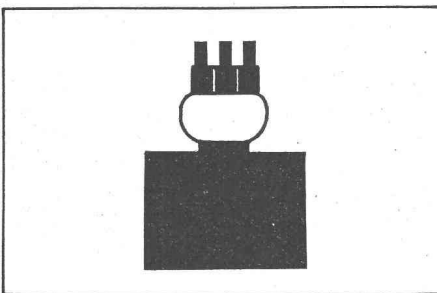
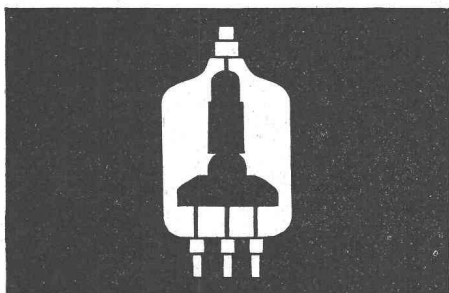


Tubes électroniques Brown Boveri pour l'industrie

Soudage de matières
 plastiques et ultra-sons

Chauffage HF

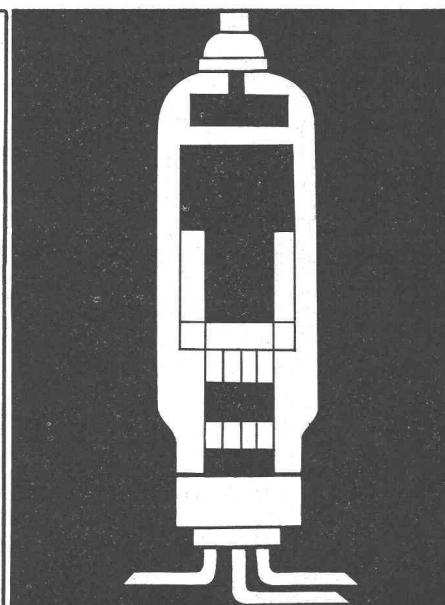
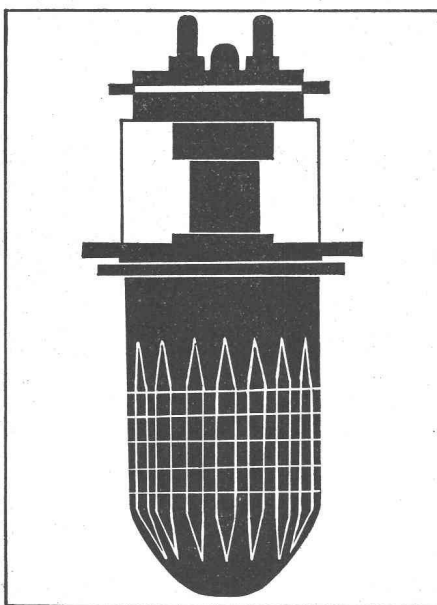
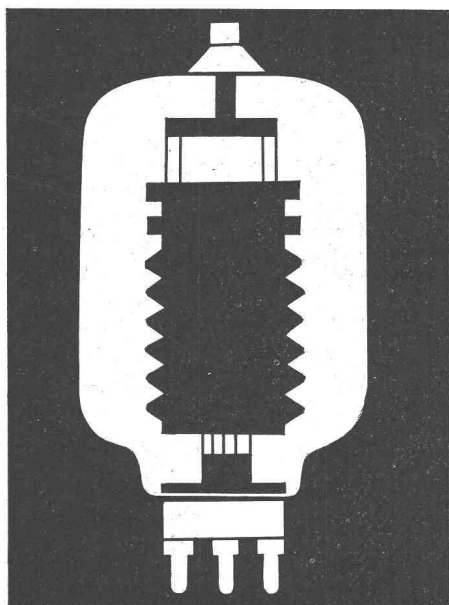
Commandes
 électroniques



Triodes à refroidissement
 naturel pour des puissances
 utiles de
 200 W à 10 kW

Triodes de puissance à
 refroidissement naturel, par
 air, eau ou vaporisation,
 puissances utiles de
 200 W à 400 kW

Thyratrons à remplissage
 de mercure ou de gaz
 rare pour
 0,1 à 5kV, 0,1 à 25A



112610.X

● Tubes électroniques industriels pour conditions de service difficiles



Demandez notre documentation

S.A. Brown, Boveri & Cie, Baden, Suisse

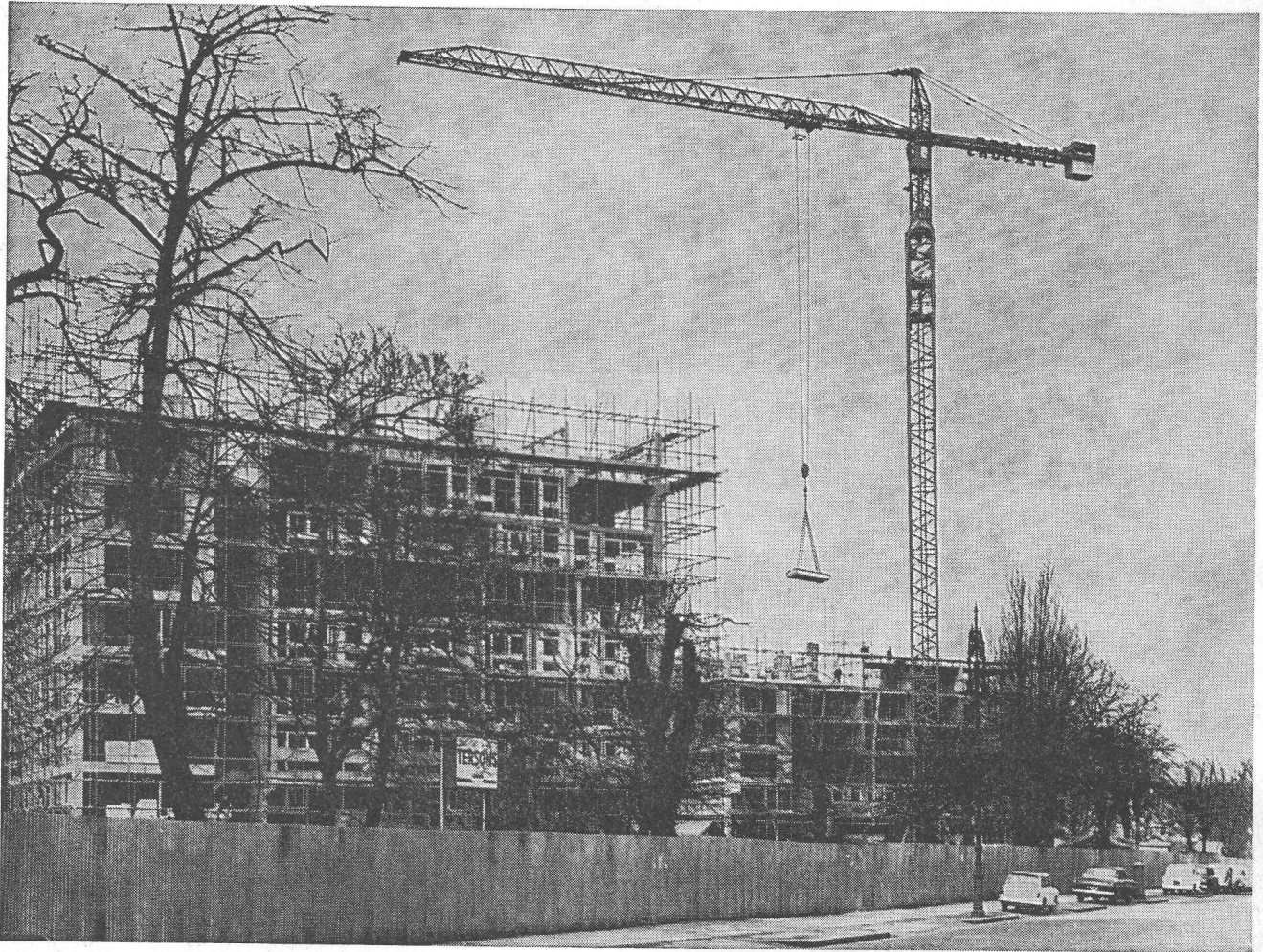
Bureau technique : 2, avenue Ruchonnet, 1000 Lausanne

Programme de livraison :

	Portée	Force	Portée	Force	Force max.
Type 314	21 m	630 kg			1 200 kg
Type 315	24 m	630 kg			1 200 kg
Type 506 D6	24 m	1000 kg	30 m	750 kg	2 000 kg
Type 427 A1	24 m	1500 kg	30 m	1000 kg	2 000 kg
Type 607 D6	30 m	1250 kg	36 m	850 kg	3 000 kg
Type 707 D2	30 m	1500 kg	36 m	1000 kg	6 000 kg
Type 806 C2	30 m	2000 kg	36 m	1500 kg	8 000 kg
Type 905	40 m	3000 kg			10 000 kg
Type 877	41 m	4000 kg			15 000 kg

Montage hydraulique, sans aide auxiliaire. La commande à distance permet de diriger la grue d'un endroit quelconque.

**Vous pouvez
accélérer les travaux
malgré le manque de
main-d'œuvre**



**La grue à tour « POTAIN » s'adapte
à n'importe quel chantier.**

**Possibilité de montage stationnaire, en translation
ou télescopable en bâtiment**



Hächler SA Machines d'entreprises
5115 Mörriken-Wildegg 064 53 19 91

Agence pour la Suisse romande :
Robert Diserens, 1000 Lausanne
Téléphone (021) 25 25 12

La précision grâce à

la fonte VON ROLL

Fonte grise

répondant à toutes
les exigences
en toutes dimensions et formes
jusqu'à un poids unitaire
de 60 tonnes

Fonte extrudée
Fonte hydraulique

Fonte ductile

à structure ferritique
ou perlitique

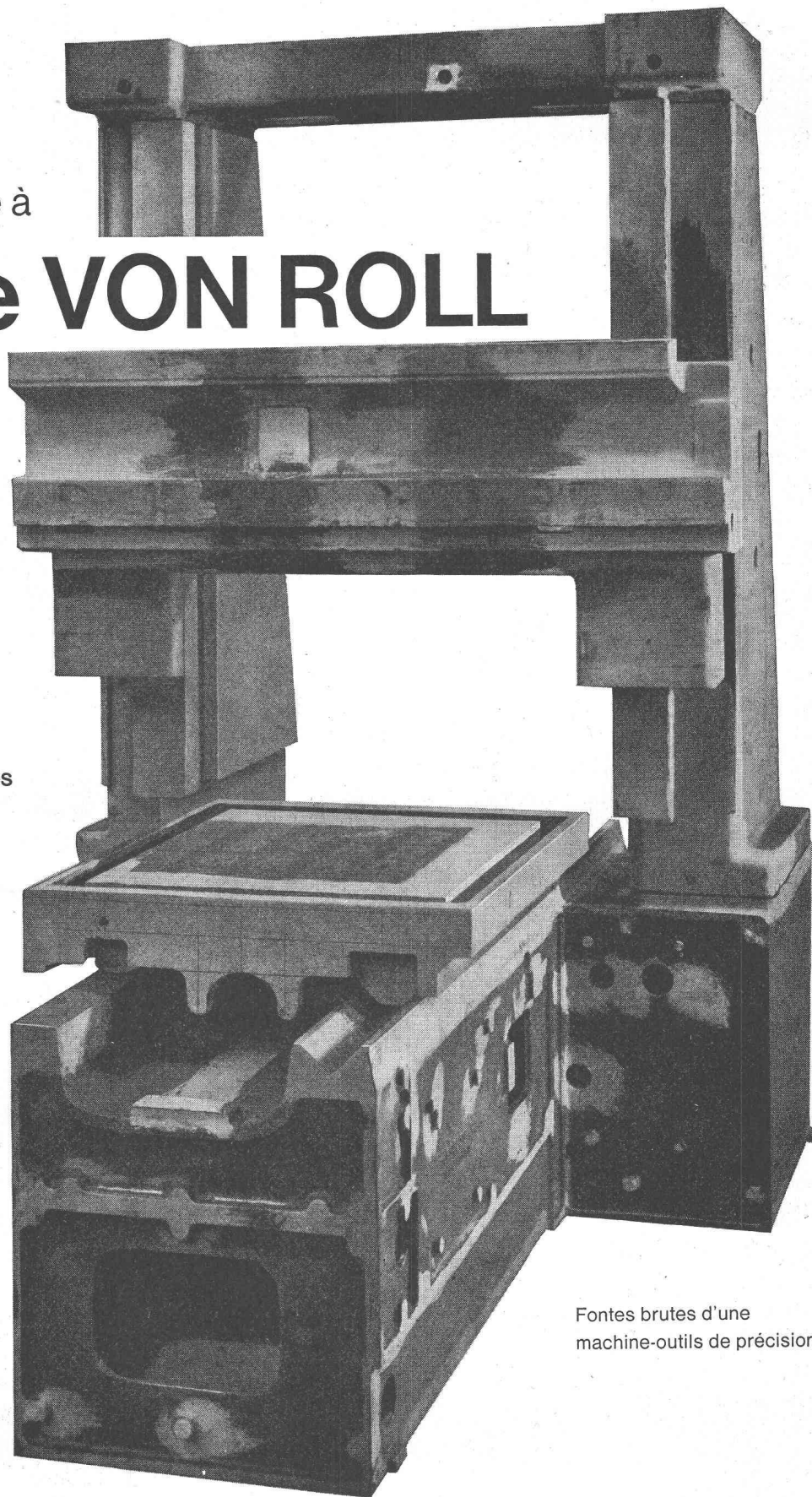
Bronzes

centrifugés
ou coulés en sable

Alliages spéciaux

résistants aux acides
à la chaleur et à l'usure

Alliages
pour aimants permanents



Fontes brutes d'une
machine-outils de précision

VON ROLL S.A. Gerlafingen
Service de conseils pour la fonte
Téléphone 065 46131

Contacteurs

Mp 15 et Mp 25 15 A et 25 A 500 V

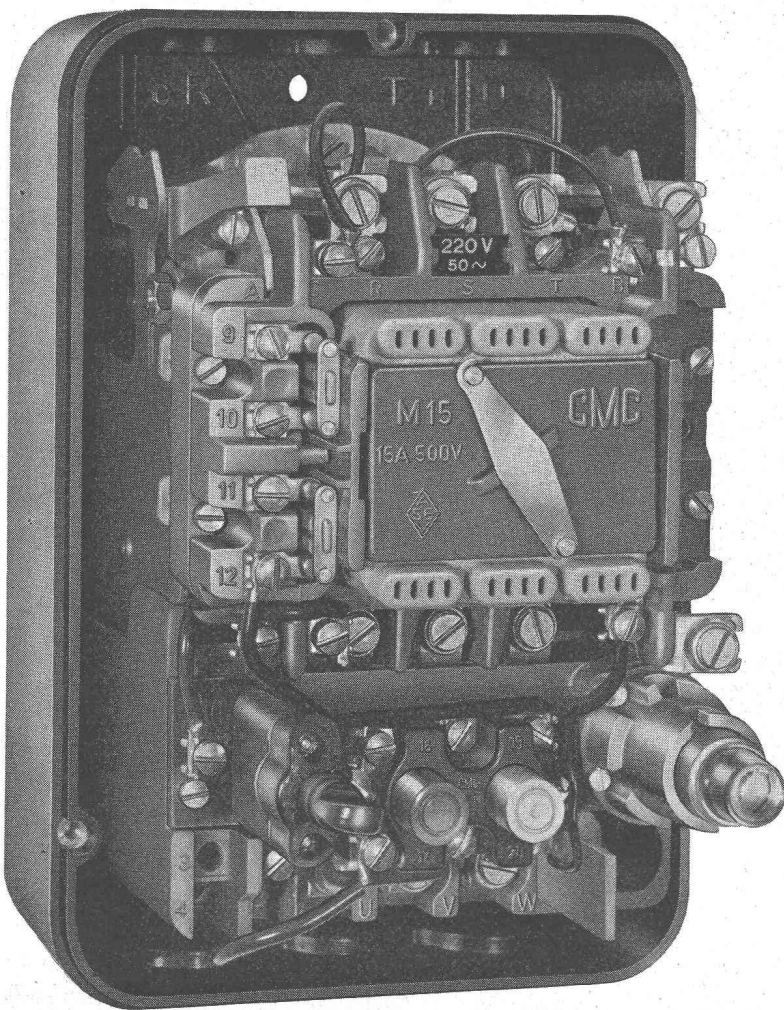
Disposition des parties mobiles dans trois plans perpendiculaires: contacts principaux, électro-aimant et déclencheur thermique. D'où suppression des rebondissements lors de la fermeture des contacts et insensibilité aux chocs.

Toutes les bornes de raccordement accessibles depuis devant sont clairement disposées et désignées.

Nous garantissons 3 millions de fonctionnements avec une fréquence de 7500 fonctionnements par heure.

Changement très simple de la bobine de commande (tension de commande de 6-550 V ~) et des contacts principaux.

Les contacteurs sont livrables avec boîtier en matière isolante ou en métal léger.

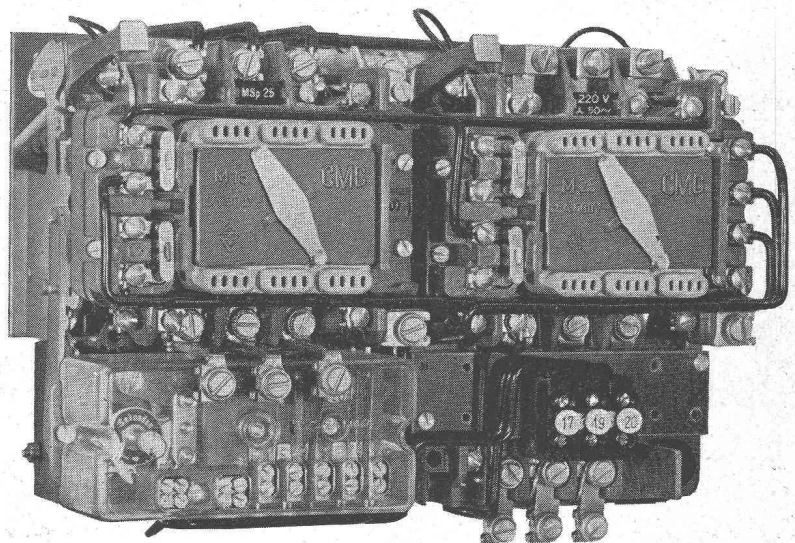


contacteur étoile-triangle type MSp 15/25

Les contacteurs sont fixés et câblés, dans leurs diverses combinaisons, sur une plaque de base commune, qui facilite le montage. Ces combinaisons de contacteurs possèdent un verrouillage électrique et mécanique. Elles sont livrables avec ou sans boîtier en métal léger et équipées à volonté de: bouton-poussoir double ou triple, lampe de signalisation et fiche de sécurité ou fiche-fusible.

Nous livrons les combinaisons de contacteurs suivantes:

- contacteur étoile-triangle
- contacteur-inverseur de sens de rotation
- contacteur-commutateur
- contacteur-commutateur de pôles pour moteur à deux enroulements séparés ou pour moteur Dahlander.



CMC

Charles Maier & Cie, Schaffhouse/Suisse

Fabrique d'appareils électriques et d'ensembles de distribution
Bureau de Lausanne, 2 Avenue de la Rasude

Tél. 053 5 61 31

Tél. 021 22 72 22

«extrêmement commode...



...est le travail avec les nouveaux théodolites d'ingénieur Kern K1-A et K1-RA»

«...d'abord le dressage de l'instrument sur le trépied centrant se fait avec une rapidité inouïe. Un autre avantage qui m'épargne du temps, c'est le compensateur pendulaire, remplaçant la nivelle de collimation. J'apprécie tout particulièrement les images des limbes simples et claires. La chiffraison auxiliaire du cercle horizontal, progressant à gauche, est très pratique lors des piquetages. D'abord je cherchais machinalement les vis de blocage des axes, mais je me suis vite habitué au serrage à frottement doux qui est effectivement beaucoup plus commode.

J'ai constaté que ces nouveaux types sont également pourvus de certains avantages déjà fort appréciés aux autres instruments Kern, tels que le système pratique de l'horizontalisation, la commande grossière-fine du cercle horizontal, le collimateur chercheur et l'assortiment complet des accessoires. Sur le K1-RA la lecture de la distance horizontale et de la dénivelée sur une mire verticale est extrêmement simple. En outre, demandez les prospectus détaillés. Vous y trouverez toutes les données nécessaires...»

Théodolite d'ingénieur Kern K1-A
Lecture des cercles horizontal et vertical avec micromètre commun directe $1^{\circ}/20''$, estimée $10^{\text{cc}}/5''$
Avec image redressée (K1-AE)

Théodolite tachéomètre d'ingénieur autoréducteur Kern K1-RA
Lecture du cercle horizontal avec micromètre directe $1^{\circ}/20''$, estimée $10^{\text{cc}}/5''$, avec microscope à échelle directe $5^{\circ}/2'$, estimée $1^{\circ}/1'$.

40



Veillez m'envoyer vos prospectus détaillés Kern K1-A Kern K1-RA

Nom _____ Profession _____

Adresse _____

Détacher ce coupon s'il vous plaît et l'adresser à Kern & Cie S.A. Aarau



Nous suggérons toujours la solution la plus simple.

L'ingénieur Shell peut ainsi, à l'occasion, devenir peintre !

... Parcourant votre entreprise, notre Ingénieur-Conseil peindra, ça et là, un repère de couleur. Tous les points marqués en bleu devront être lubrifiés avec le produit provenant des bidons bleus, et ainsi de suite. Rien de plus sûr, quoi de plus simple ! Mais ce travail nécessite pourtant l'intervention d'un spécialiste apportant avec lui l'irremplaçable expérience d'une compagnie de réputation mondiale. Comme Shell par exemple.

En effet, que sont ces repères de peinture sinon les dernières touches d'une étude

approfondie. Auparavant notre délégué aura étudié votre parc de machines et leurs conditions d'exploitation. Peut-être aura-t-il noté que la gamme des lubrifiants utilisés peut se limiter à quelques produits bien déterminés, bref... de ses observations découleront des mesures de rationalisation, mesures que vous ne sauriez sous-estimer étant donné l'abaissement des frais qui en résulte.

Négligez-vous de faire appel à «votre» ingénieur Shell ? Non : téléphonez lui, il viendra volontiers. Pour prendre contact, il vous

suffit de composer le 051/255710 et de demander le Service Technique Shell.



Shell résoud vos problèmes de lubrification !

Supériorité
de la nouvelle
qualité Pavatex

Dur brun 5 mm

grand format
205 x 520 cm

résistance accrue;
surface d'une
homogénéité jamais
atteinte jusqu'ici;
clouage facile;
débitage, collage,
peinture particulièrement
aisés

205 x 520 cm
205 x 300 cm
205 x 260 cm
205 x 220 cm

122 x 500 cm
122 x 300 cm
122 x 275 cm
122 x 250 cm
122 x 225 cm
122 x 200 cm

format spécial
pour poseurs de
revêtements de sol:

prix réduit pour:

102 x 130 cm

80-85 x 300 cm
80-85 x 250 cm
80-85 x 200 cm

pavatex[®]
marque déposée

**Le panneau dur brun
5 mm: nouvelle preuve
du niveau élevé de la
production Pavatex**

toujours plus apprécié comme sous-couche de revêtements de sol, sous-toiture,
revêtement de plafonds et de parois, support de placages, panneau de porte,
dos d'armoire, élément pour
l'agencement et la décoration, etc.

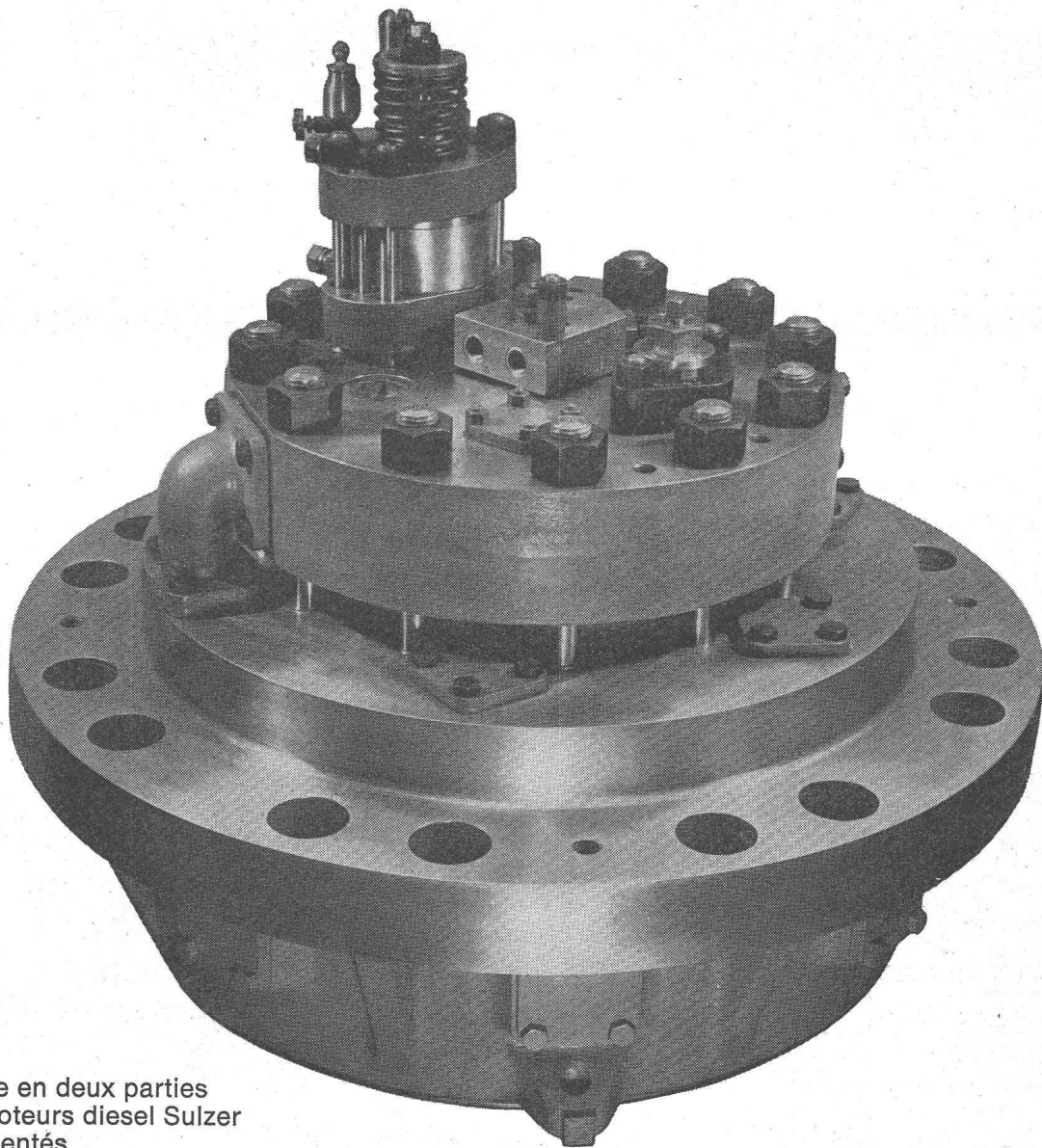
Conseils techniques
et adresses des dépositaires par PAVATEX SA
8027 Zurich
tél. 051-237676

pavatex

Fonte pour
Machines hydrauliques
Moteurs et véhicules ■
Machines-outils
Machines textiles
Appareils et robinetterie
Construction générale
de machines

Sulzer Frères, Société Anonyme,
Winterthur

Nos fonderies, d'une haute capacité de production, sont pourvues des équipements techniques les plus modernes pour la fabrication rationnelle de pièces en fonte grise, fonte sphérolithique, acier coulé, métaux non ferreux et fonte de précision. Nous exécutons toutes pièces moulées, isolément ou en séries, de la plus petite jusqu'aux pièces de 50 tonnes pour l'acier et de 120 tonnes pour la fonte (poids de coulée). Dans les nouveaux laboratoires modernes, auxquels est rattachée une fonderie d'essais, des spécialistes hautement qualifiés travaillent sans cesse au perfectionnement des procédés de fabrication et à l'amélioration de la qualité de la fonte, ainsi qu'à la mise au point de nouveaux matériaux et de nouveaux produits. Un contrôle de réception, pourvu des appareils d'essais les plus modernes, garantit à nos clients une fonte saine et de haute qualité. Notre service de la clientèle vous conseillera sur les questions de matériel, de forme et de technique de la fonderie.



Culasse en deux parties
pour moteurs diesel Sulzer
suralimentés
Matériau: acier moulé

1007-f