

Objektyp: **Advertising**

Zeitschrift: **Bulletin technique de la Suisse romande**

Band (Jahr): **91 (1965)**

Heft 21

PDF erstellt am: **21.09.2024**

Nutzungsbedingungen

Die ETH-Bibliothek ist Anbieterin der digitalisierten Zeitschriften. Sie besitzt keine Urheberrechte an den Inhalten der Zeitschriften. Die Rechte liegen in der Regel bei den Herausgebern. Die auf der Plattform e-periodica veröffentlichten Dokumente stehen für nicht-kommerzielle Zwecke in Lehre und Forschung sowie für die private Nutzung frei zur Verfügung. Einzelne Dateien oder Ausdrucke aus diesem Angebot können zusammen mit diesen Nutzungsbedingungen und den korrekten Herkunftsbezeichnungen weitergegeben werden. Das Veröffentlichen von Bildern in Print- und Online-Publikationen ist nur mit vorheriger Genehmigung der Rechteinhaber erlaubt. Die systematische Speicherung von Teilen des elektronischen Angebots auf anderen Servern bedarf ebenfalls des schriftlichen Einverständnisses der Rechteinhaber.

Haftungsausschluss

Alle Angaben erfolgen ohne Gewähr für Vollständigkeit oder Richtigkeit. Es wird keine Haftung übernommen für Schäden durch die Verwendung von Informationen aus diesem Online-Angebot oder durch das Fehlen von Informationen. Dies gilt auch für Inhalte Dritter, die über dieses Angebot zugänglich sind.



Haute résistance initiale

Nouvel hydrofuge aux propriétés universelles, SUPERBARRA 05 donne au béton une résistance initiale exceptionnelle.

Les délais de décoffrage et de précontrainte sont considérablement raccourcis. Deux avantages essentiels quand il s'agit de gagner du temps sans porter atteinte à la qualité.

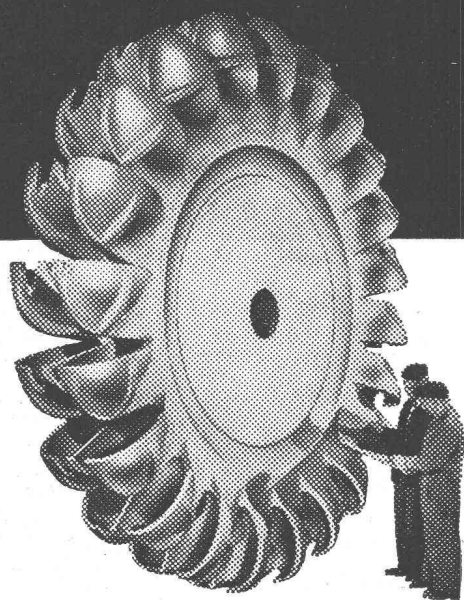
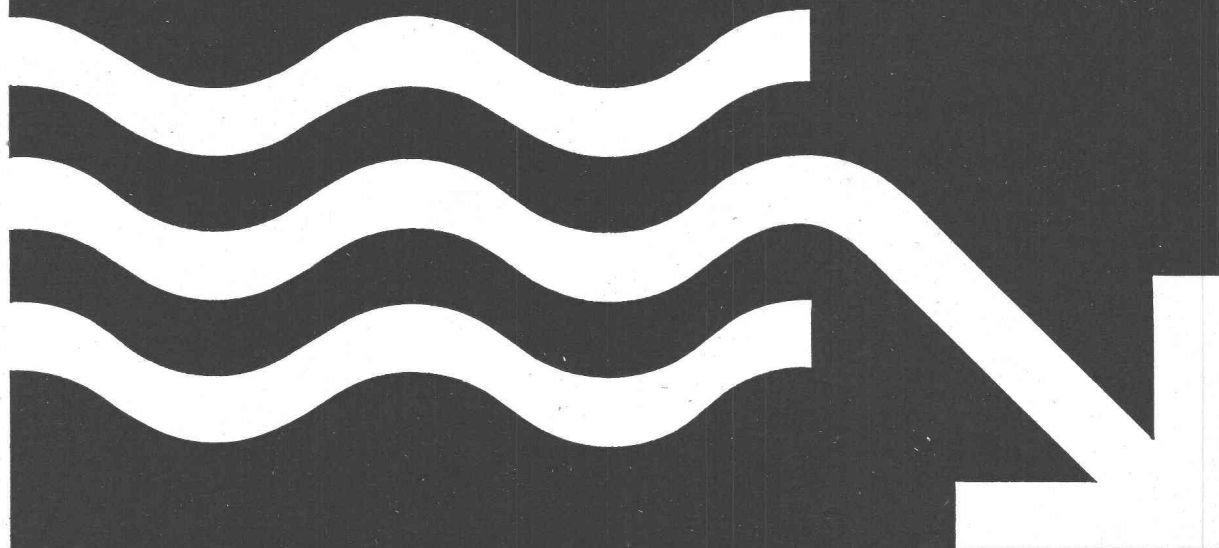
SUPERBARRA 05 rend le bon béton encore meilleur. En effet, SUPERBARRA 05 est hydrofuge, bouche-pores et plastifiant. Bien plus, il n'altère nullement la qualité du béton, même en cas de surdosage (accidentel) 10 fois trop élevé.

Et le dosage correct? Diminue de moitié (0,5%). Les frais? Même moins que la moitié.

SUPERBARRA 05, l'hydrofuge universel pour béton de MEYNADIER & CIE. S.A. Lausanne, Sion, Berne, Lucerne, Coire, Locarno, Zurich. Les commerces de la branche vous le livreront volontiers.

SUPERBARRA05

Clef de l'exploit technique: Acier moulé +GF+



Roue Pelton «Kemano», poids 24 t,
en acier moulé +GF+ à 13% de chrome

Les turbines Pelton les
plus puissantes du monde:

Moncenisio	Italie	175 000 ch/roue
Kemano	Canada	150 000 ch/roue
Grosio	Italie	146 000 ch/roue
Kurobe	Japon	130 000 ch/roue
Roselend	France	112 350 ch/roue
McCloud Pit	USA	104 000 ch/roue

sont équipées de roues en acier
moulé +GF+

Spécialiste en moulages de haute qualité,
détentriche d'une expérience de fonderie
unique, Georges Fischer Société Anonyme
offre plus encore, car elle force le
progrès par une recherche scientifique
dynamique et un perfectionnement
constant de ses moyens de fabrication
et de contrôle.

Sg 728/2

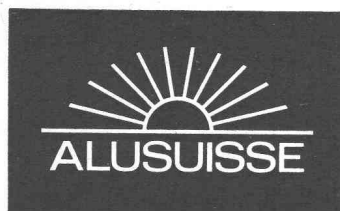
Georges Fischer Société Anonyme, Schaffhouse

Téléphone: (053) 5 60 31 et (053) 5 70 31

Résistance illimitée aux intempéries

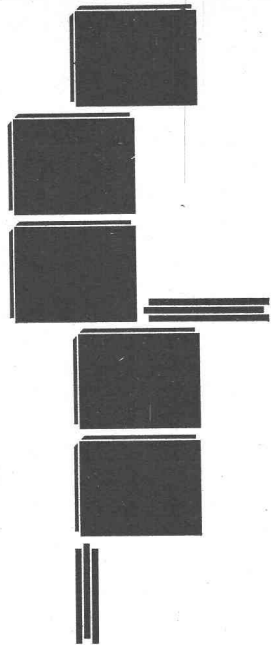
La tôle d'Aluman pour travaux de ferblanterie ainsi que les longues bandes ondulées pour toitures et revêtements sont des spécialités Alusuisse. De teinte naturelle ou thermolaqués en couleurs Alucolux, les produits Alusuisse sont les éléments d'une architecture industrielle moderne faite durables.

Construisez économiquement avec les produits et selon les conseils Alusuisse.



Aluminium Suisse SA

Département de vente 8048 Zurich, tél. 051-54 80 80



Un problème: les cloisons
La solution: Alba

Non seulement dans la construction neuve, mais aussi lors de transformations, le carreau Alba vous permet de construire de nouvelles cloisons sans arrêt du travail ou grosse perturbation. Propre, pratique, économique, le carreau Alba se pose sur n'importe quel fond, même pourvu de son revêtement définitif. Construite à sec, la cloison Alba

Alba 
 GIPS-UNION

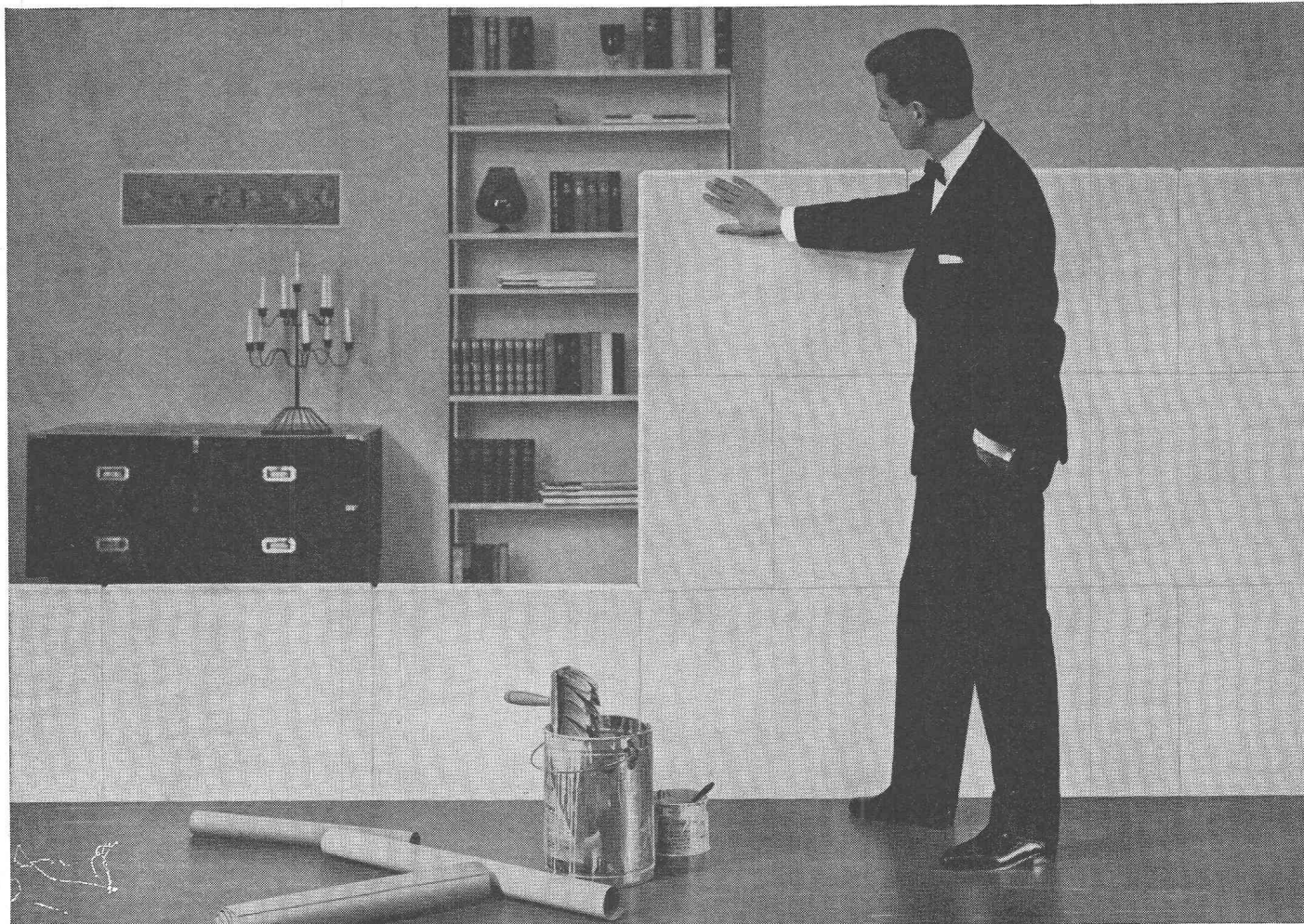
Carreau de plâtre pour galandages

peut être peinte ou tapissée sans délai. Elle sera, au besoin, éliminée sans laisser de trace.

La construction Alba peut être confiée à votre entreprise de plâtrerie habituelle. Nos représentants vous fourniront, volontiers et sans engagement, tous les renseignements que vous voudrez bien leur demander.

AA

AW 103



GIPS-UNION S.A. Talstrasse 83 Zurich 1 Fabriques à Alvaschein
 Bex, Ennetmoos, Felsenau, Granges, Kienberg, Läfelfingen, Leissigen et Rüthi

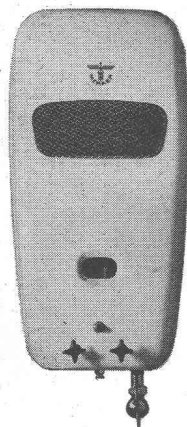


Le gaz — permanence du confort

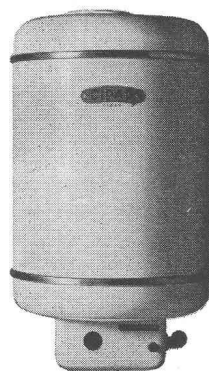
Des bains sans compter et toujours de l'eau chaude!

C'est un jeu avec un chauffe-eau à gaz. Le père est toujours le dernier à se baigner. Il apprécie, lui aussi, un grand bain chaud. Disposer à chaque instant d'autant d'eau chaude qu'on le veut, c'est cela le confort. Confort à prix réduit, confort moderne, confort par le gaz.

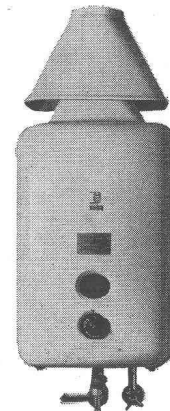
Le gaz, la flamme vivante — Le gaz, une énergie des temps modernes



Merker



Cipax



Soha

Le modèle idéal pour chaque besoin: chauffe-eau instantané, chauffe-bains automatique, boiler. Construction robuste, belle présentation. A votre service jour et nuit. Absolument sûr à l'emploi. Régulateur de température incorporé. Faible encombrement.

POUTRELLES DE COFFRAGE

ACROW

Maniabilité, simplicité!

La seule poutrelle au monde avec langue d'appui rétractable, évitant toutes modifications de longueur à chaque réutilisation par étages successifs.

Pas de contreflèche, dalle absolument plane, aucune plus-value pour gypsage.

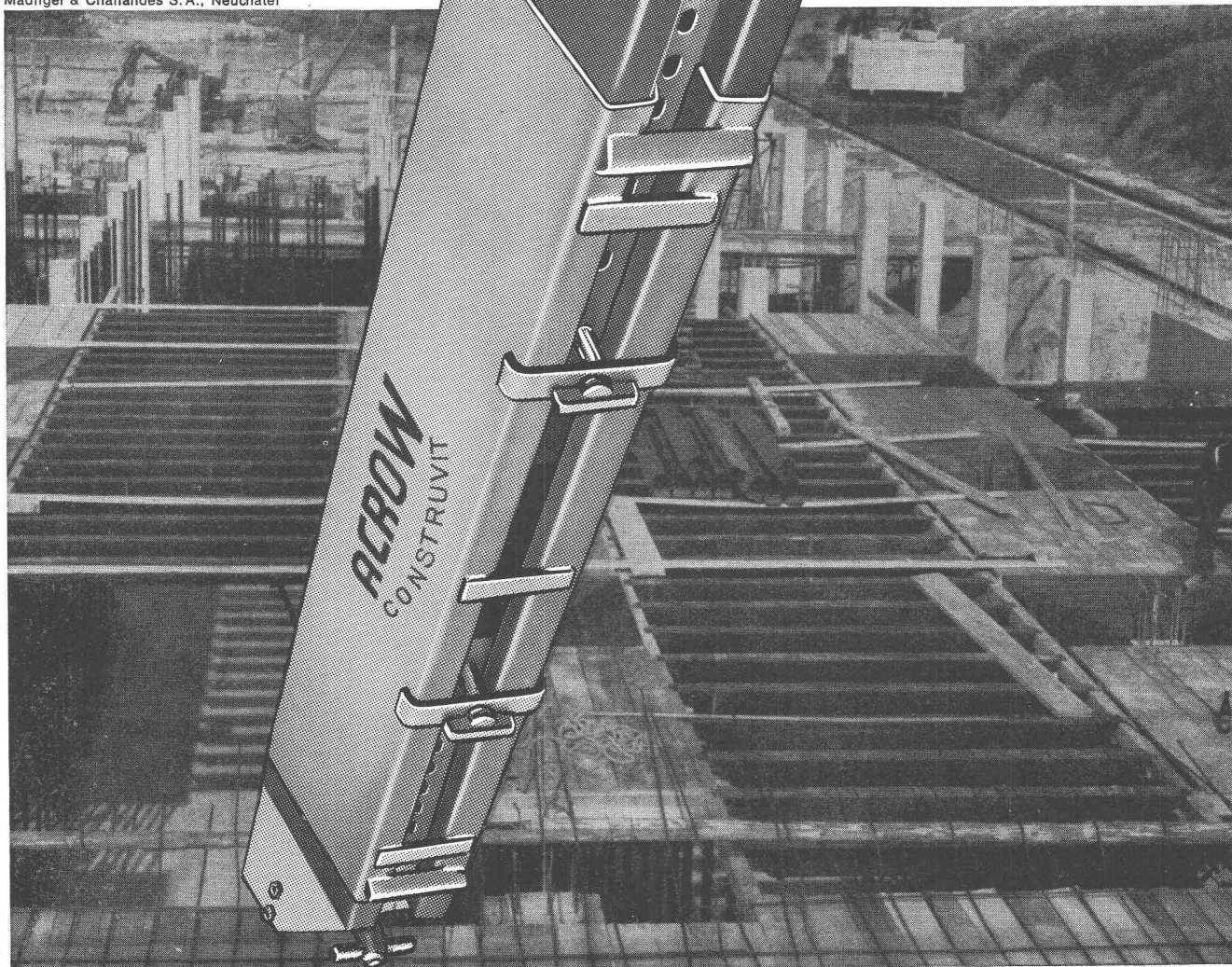
Demandez une démonstration sans engagement sur l'un de vos chantiers.

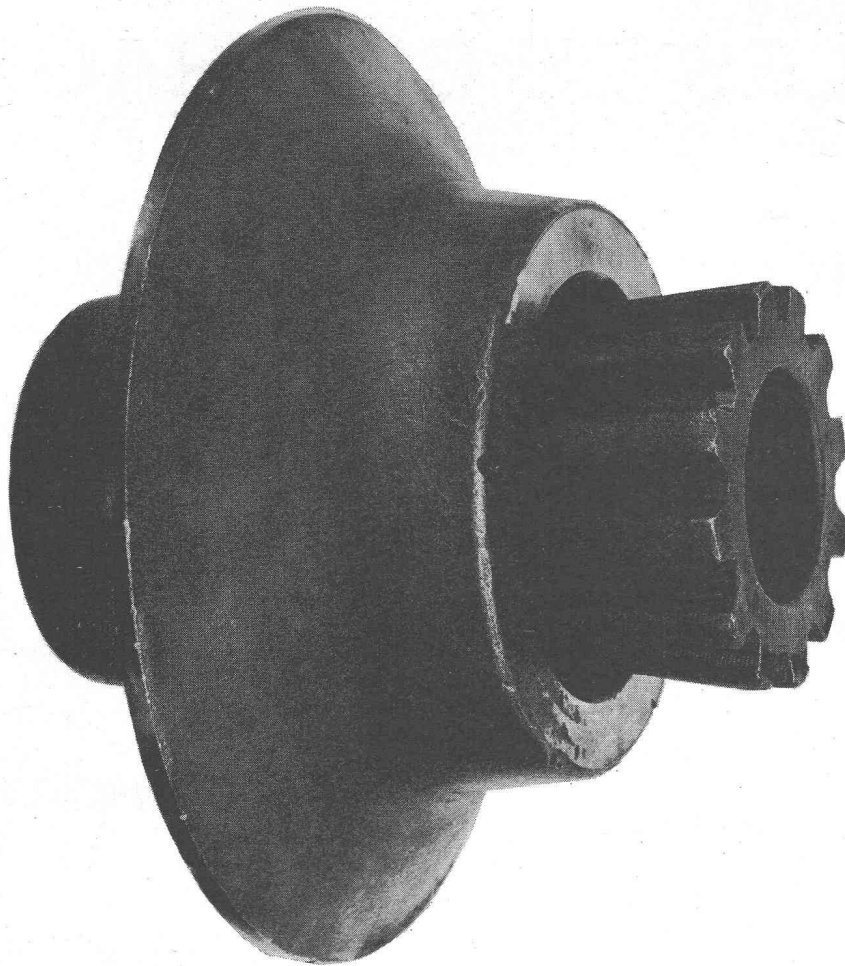
Photo: Dubied & Cie S.A. Marin NE
Entrepreneur:
Madliger & Challandes S.A., Neuchâtel

ACROW
CONSTRUIT

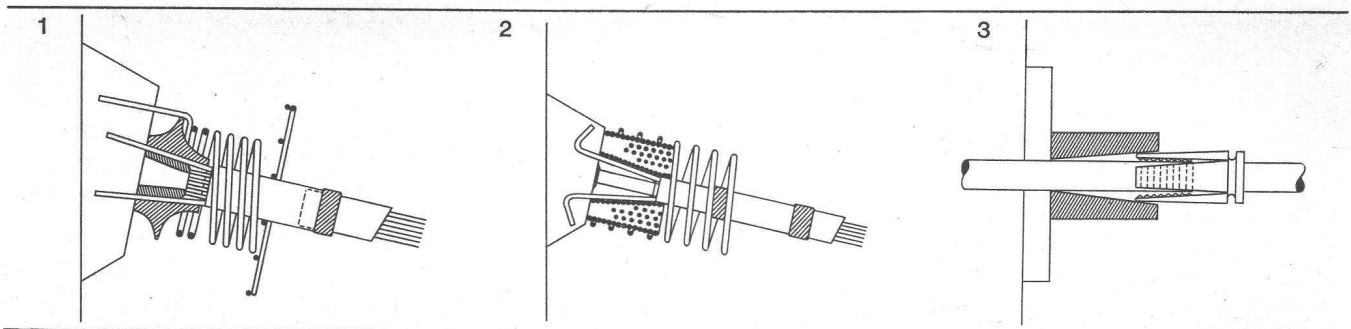
Construit S.A. Lyss

☎ 032 84 24 05-07





Ancrages
simples,
gages
de sécurité,
de robustesse,
d'économie



Les diverses unités Freyssinet de précontrainte — monofils jusqu'à 12 t, câbles à 12 fils jusqu'à 67,5 t, câbles à 12 torons jusqu'à 200 t — sont munies d'ancrages adaptés à chaque type. Mais tous ont un trait commun: une simplicité remarquable qui tient compte des conditions réelles régnant sur les chantiers et permet un travail accéléré.

Pour les câbles à 12 torons (1), les cônes mâle et femelle sont métalliques; pour ceux à 12 fils (2), le cône mâle peut

être en mortier ou métal, le cône femelle toujours en mortier fretté. Pour les monofils (3), les 2 cônes sont métalliques. Une légère rentrée du cône mâle se produit après la mise en tension. Ceci présente généralement un avantage, mais lorsque ce n'est pas le cas, cette rentrée peut être compensée par des moyens très simples.

Aux divers ancres correspondent des vérins d'un emploi simple et aisé.

Simplicité et sécurité sont le fruit de plus de 30 ans d'expérience dans le béton précontraint

Freyssinet S.A. Société suisse
pour l'industrie de la précontrainte
1009 Pully-Lausanne
Av. de Lavaux 78d
Tél. (021) 28 33 82



AN

Quelques réalisations de notre programme de fabrication

Lamelcolor S.A., la plus importante fabrique romande de stores à lamelles s'est vu confier de nombreux ordres importants grâce à sa capacité de production, ses prix compétitifs et la qualité de stores vénitiens et de volets à rouleau dont la majorité des pièces et mécanismes sont usinés par l'entreprise elle-même à Estavayer-le-Lac FR

Programme de fabrication :

Stores vénitiens pour l'intérieur et l'extérieur

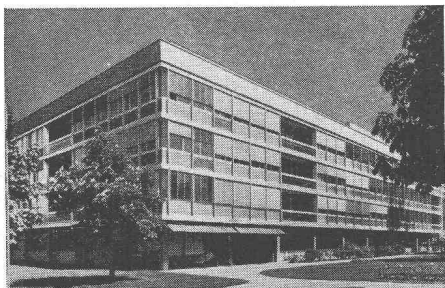
Stores vénitiens pour double-vitrage de grande ou faible dimension

Volets à rouleau en aluminium prélaqué Stavia-color, type tubulaire à parois renforcées ou type monoparoi

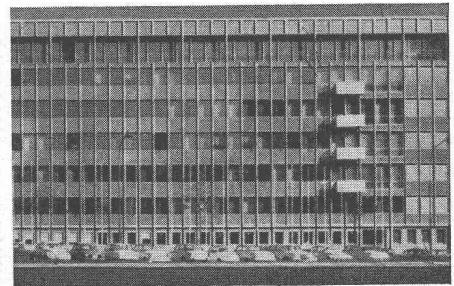
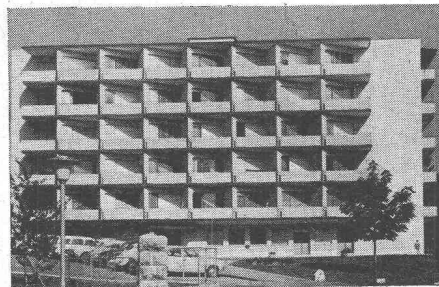
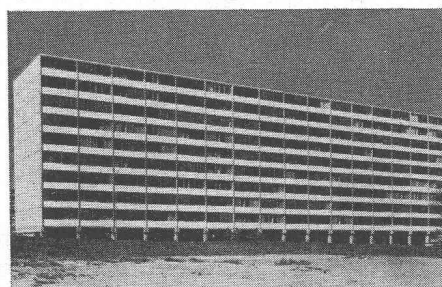
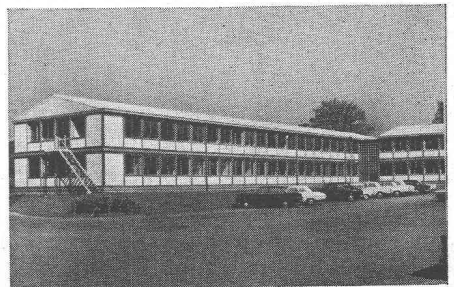
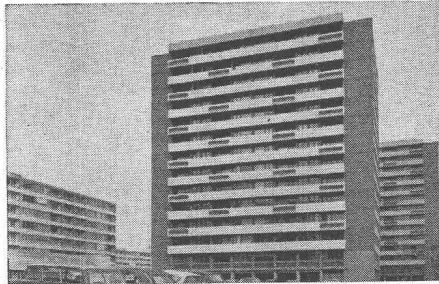
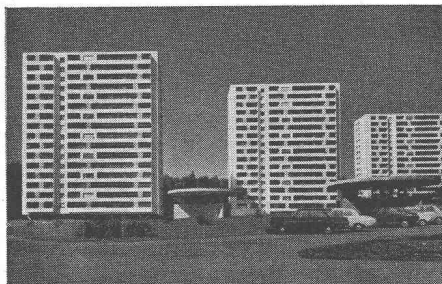
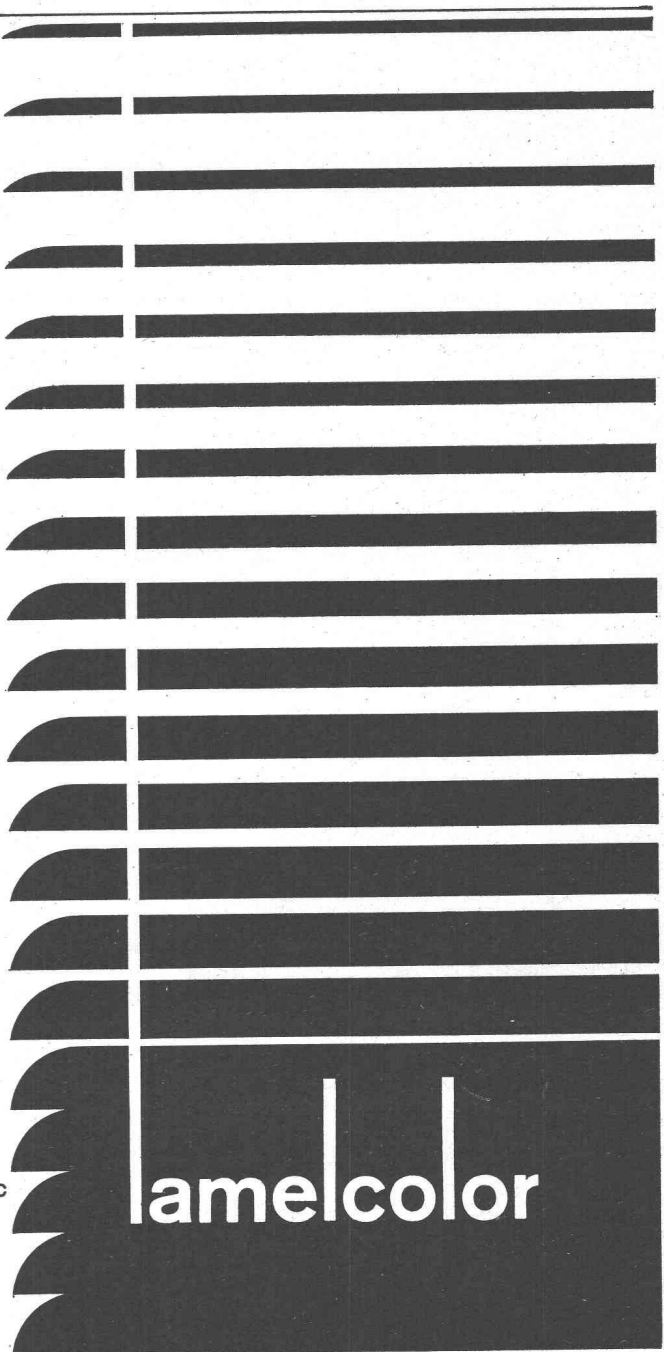
Volets à rouleau en plastique renforcé

Compensez la pénurie et la cherté de la main-d'œuvre en profitant des avantages d'un matériel de construction solide, soignée, pratiquement inusable, et de brefs délais de livraison..

Nous enverrons volontiers et sans engagement à MM. les architectes, "façadiers", gérants, propriétaires d'immeubles et fabricants de fenêtres, notre documentation avec une liste de références.



Lamelcolor sa
1470 Estavayer-le-Lac
037 - 6 37 92



LOSINGER

Rideaux souterrains en béton Système ELSE

Fondations des bâtiments et parois de protection contre les érosions

Murs porteurs, enceintes, passages souterrains

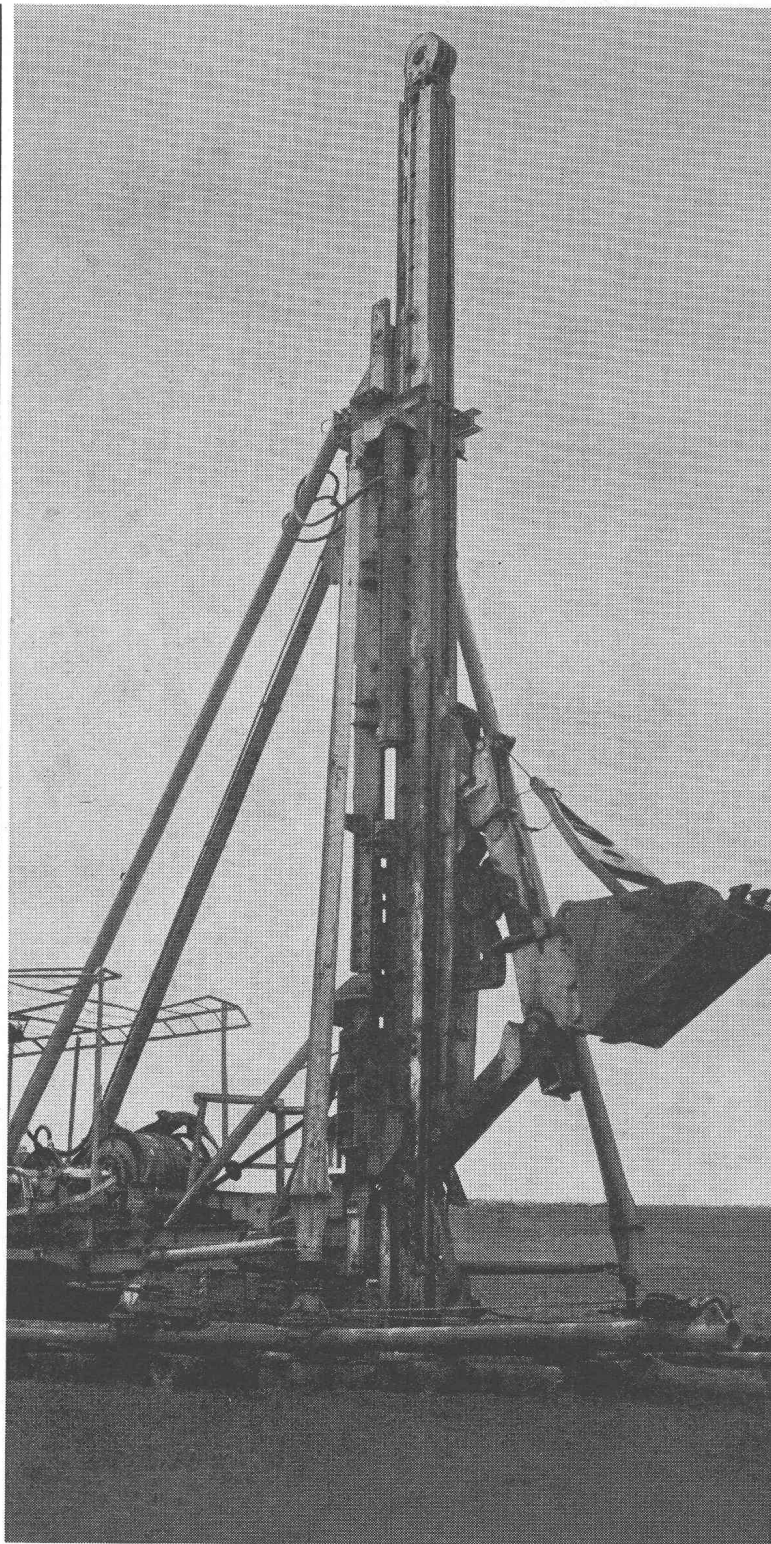
Fondations des piles

Ecrans pour les digues

Stabilisation des talus

Épaisseur des parois 45, 60, 80 cm

Excavation guidée — Rendements intéressants même dans les sols durs



Travaux spéciaux

Losinger + Co SA
Berne 17 Dapplesweg

Tél. 031 46 13 11

Lausanne 9 Chemin de Longeraie

Tél. 021 22 86 12