

Objektyp: **Advertising**

Zeitschrift: **Bulletin technique de la Suisse romande**

Band (Jahr): **68 (1942)**

Heft 7

PDF erstellt am: **24.09.2024**

Nutzungsbedingungen

Die ETH-Bibliothek ist Anbieterin der digitalisierten Zeitschriften. Sie besitzt keine Urheberrechte an den Inhalten der Zeitschriften. Die Rechte liegen in der Regel bei den Herausgebern.

Die auf der Plattform e-periodica veröffentlichten Dokumente stehen für nicht-kommerzielle Zwecke in Lehre und Forschung sowie für die private Nutzung frei zur Verfügung. Einzelne Dateien oder Ausdrucke aus diesem Angebot können zusammen mit diesen Nutzungsbedingungen und den korrekten Herkunftsbezeichnungen weitergegeben werden.

Das Veröffentlichen von Bildern in Print- und Online-Publikationen ist nur mit vorheriger Genehmigung der Rechteinhaber erlaubt. Die systematische Speicherung von Teilen des elektronischen Angebots auf anderen Servern bedarf ebenfalls des schriftlichen Einverständnisses der Rechteinhaber.

Haftungsausschluss

Alle Angaben erfolgen ohne Gewähr für Vollständigkeit oder Richtigkeit. Es wird keine Haftung übernommen für Schäden durch die Verwendung von Informationen aus diesem Online-Angebot oder durch das Fehlen von Informationen. Dies gilt auch für Inhalte Dritter, die über dieses Angebot zugänglich sind.

Bulletin Technique

de la Suisse romande

Organe

de la Société suisse des ingénieurs et des architectes,
des Sociétés vaudoise et genevoise des ingénieurs et des architectes,
de l'Association des Anciens élèves de l'Ecole d'ingénieurs de l'Université de Lausanne,
des Groupes romands des Anciens élèves de l'Ecole polytechnique fédérale.



SIFRAG

FREI S. A. BERNE KONSUMSTRASSE 4

pour la bonne ventilation

MANUFACTURE de Produits Céramiques et Réfractaires S. A. **LAUSEN**

PRODUITS RÉFRACTAIRES : BRIQUES, PLANELLES, DALLES, MORTIER, MOUFLES, CREUSETS

Briques Klinker pour façades - Planelles Klinker pour carrelages - Briques de parement

TUYAUX EN GRÈS, AUGES, CUVES — BRIQUES ÉMAILLÉES

Visitez notre exposition permanente : Schweizer Bau-Centrale, Zurich 1, Talstrasse, 9 (Entrée libre).

1836

E. FATZER S. A. Romanshorn 1942

La plus ancienne usine de câbles métalliques

Câbles métalliques pour l'industrie et l'agriculture

DEFAG-LAY : Câbles à faible distorsion et sans tensions intérieures



La publicité seule vous fera connaître !!!

BREVETS d'INVENTION

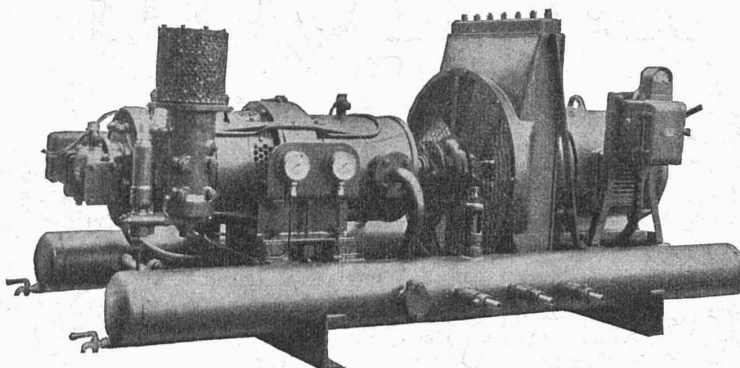
la plus ancienne maison de Suisse :

Imer, Dériaz & C^{ie}
Genève
14 rue du Mont-Blanc

SLM
WINTERTHUR

COMPRESSEURS ROTATIFS

Installations fixes
et transportables



avec refroidissement
par eau ou par air.

**Société Suisse pour la Construction de Locomotives et de Machines
WINTERTHUR**



S. A. FABRIQUES DE MEUBLES
Horgen-Glaris à Horgen

Maison suisse la plus importante pour

AMEUBLEMENT

de Salles de concert, théâtres, cinématographes, restaurants, cafés, salles à manger, vestibules, etc.

CALCULS DE STABILITE
PROJETS - SURVEILLANCE - EXPERTISE
BÉTON ARMÉ
ET CONSTRUCTIONS DIVERSES

A. PARIS, INGENIEUR - CONSEIL
LAUSANNE
Petit Beaulieu, Av. Beaulieu. — Téléphone 24.692

CHARLES MAIER & C^{IE} - SCHAFFHOUSE

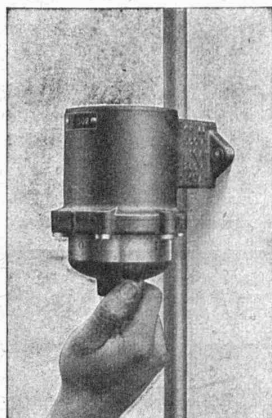
FABRIQUE D'APPAREILS ÉLECTRIQUES

16, Place St-François

Bureau de LAUSANNE

Téléphone 2 72 22

Interrupteurs rotatifs à bain d'huile



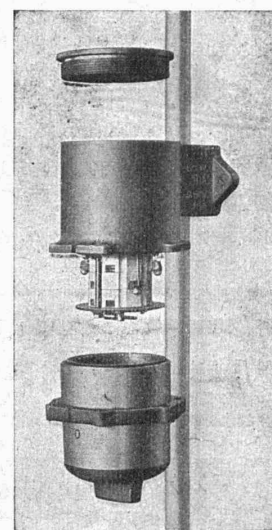
pour montage dans les locaux
présentant des dangers d'explosion

exécutés en

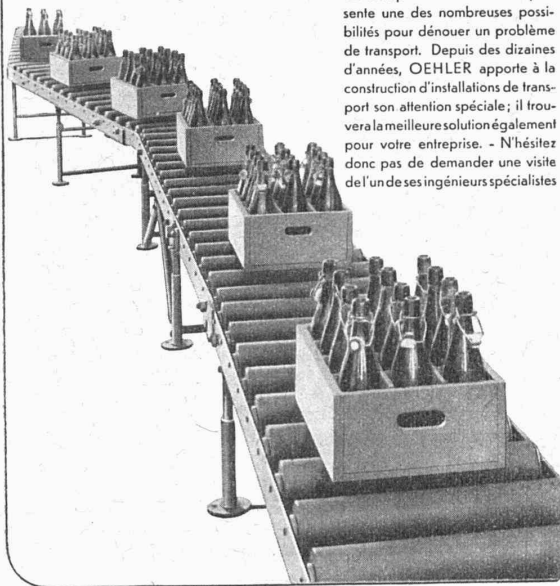
interrupteur - commutateur
inverseur - commutateur de groupe
interrupteur de croisement
interrupteur à impulsion

pour

Eclairages - petits moteurs
chauffages
commande de contacteurs.



INSTALLATIONS DE TRANSPORT



Ce transporteur à rouleaux représente une des nombreuses possibilités pour dénouer un problème de transport. Depuis des dizaines d'années, OEHLER apporte à la construction d'installations de transport son attention spéciale; il trouvera la meilleure solution également pour votre entreprise. - N'hésitez donc pas de demander une visite de l'un de ses ingénieurs spécialistes

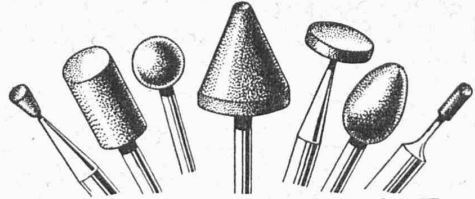
OEHLER AARAU

USINES MÉTALLURGIQUES OEHLER & CIE. S. A.

Aarau

Meules à tasseau

env. 100 types en stock



Ziegler & Co.

WINTERTHUR

Accessoires de chaudières :

- Robinet à clapet
- Robinet à tasseau
- Appareils de surveillance
- Pompes, Élévateurs, etc.

MANOMETER A. G., Zurich 11

Andreasstrasse 19

Téléphone 66466

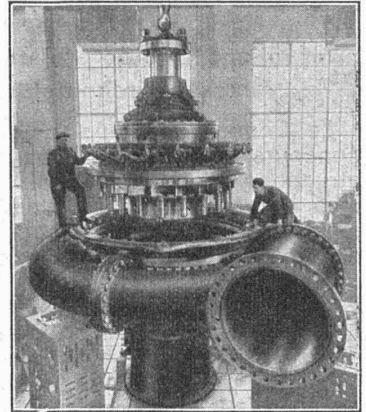
TURBINES HYDRAULIQUES

POUR TOUTES CHUTES ET TOUS DÉBITS

ROUE D'UN GROUPE
DE **55 600** CH
CHUTE 1304,5 MÈTRES

ATELIERS DES CHARMILLES S. A. GENÈVE

CHARMILLES - GENÈVE



DUVOISIN & C^{ie}

Entreprises électriques

Tél. 33596

LAUSANNE

Tous travaux concernant les lignes électriques extérieures.
Câbles souterrains.
Lignes de contact pour chemins de fer et trolleybus.
Projets et devis.

La maison spécialiste Le disjoncteur à bain d'huile

vous offre à rendements automatiques multiples pour réseau à tension moyenne 8 et 16 kV

pour des stations sans surveillance permanente

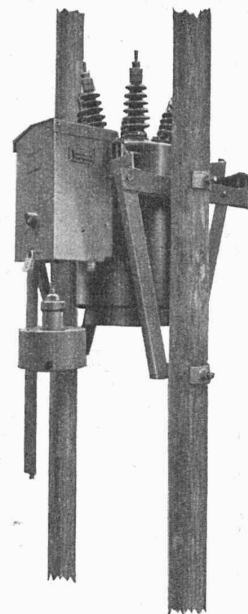
Réenclenche votre réseau en cas de court-circuit passager provoqué par :

- des branches tombées sur la ligne,
- des oiseaux,
- des coups de foudre.

Ce dispositif évite ainsi la plus grande partie des interruptions dans la transmission d'énergie,

Temps de réenclenchements et nombre de réenclenchements réglables.

Demandez notre liste 4 d (B R).



Fabrique d'appareillage électrique **SPRECHER & SCHUH SA.** AARAU

E. BINZ Oberdorf V (Suisse)



Toutes Vis et pièces
décolletées pour appareils
Travail soigné
à des prix intéressants

CLICHÉS ATAR
11 RUE DE LA DÔLE
GENÈVE

CONCOURS

pour un

pont reliant la route projetée Eigerplatz - Wabernstrasse - Kirchenfeldstrasse à Berne.

Le Conseil Municipal de la ville de Berne met au concours parmi les ingénieurs et entreprises de constructions de nationalité suisse, c'est à dire, les firmes de constructions d'acier dont les propriétaires sont eux-mêmes des ingénieurs suisses ou qui emploient constamment un ou plusieurs ingénieurs suisses, un nouveau pont reliant la route projetée Eigerplatz - Wabernstrasse - Kirchenfeldstrasse.

Comme **ingénieurs en constructions** sont considérés les ingénieurs ayant terminé leurs études dans une école polytechnique ou qui portent le titre d'ingénieur en leur qualité de membre du S.I.A.

Les architectes ne sont admis que comme collaborateurs.

Pour ce concours, il y a lieu d'observer les normes pour les concours de la branche des ingénieurs en constructions, déterminées le 17 avril 1918 (S.I.A form. No. 104).

Le programme du concours et le matériel nécessaire aux plans peuvent être demandés au secrétariat de la Direction I. des constructions de la ville, 38, rue Fédérale, 2^e étage, contre versement de Fr. 20.— (compte de chèques postaux No. III/5588). Cette somme sera remboursée après l'envoi d'un projet conforme au programme.

Berne, le 23 mars 1942.

Au nom et par ordre du Conseil Municipal
Le Directeur I. des constructions de la ville :

HUBACHER

LUXRAM Deca.
Notre bonne lampe suisse