

Objektyp: **Advertising**

Zeitschrift: **Bulletin technique de la Suisse romande**

Band (Jahr): **68 (1942)**

Heft 5

PDF erstellt am: **26.09.2024**

Nutzungsbedingungen

Die ETH-Bibliothek ist Anbieterin der digitalisierten Zeitschriften. Sie besitzt keine Urheberrechte an den Inhalten der Zeitschriften. Die Rechte liegen in der Regel bei den Herausgebern. Die auf der Plattform e-periodica veröffentlichten Dokumente stehen für nicht-kommerzielle Zwecke in Lehre und Forschung sowie für die private Nutzung frei zur Verfügung. Einzelne Dateien oder Ausdrucke aus diesem Angebot können zusammen mit diesen Nutzungsbedingungen und den korrekten Herkunftsbezeichnungen weitergegeben werden. Das Veröffentlichen von Bildern in Print- und Online-Publikationen ist nur mit vorheriger Genehmigung der Rechteinhaber erlaubt. Die systematische Speicherung von Teilen des elektronischen Angebots auf anderen Servern bedarf ebenfalls des schriftlichen Einverständnisses der Rechteinhaber.

Haftungsausschluss

Alle Angaben erfolgen ohne Gewähr für Vollständigkeit oder Richtigkeit. Es wird keine Haftung übernommen für Schäden durch die Verwendung von Informationen aus diesem Online-Angebot oder durch das Fehlen von Informationen. Dies gilt auch für Inhalte Dritter, die über dieses Angebot zugänglich sind.

Bulletin Technique

de la Suisse romande

Organe

de la Société suisse des ingénieurs et des architectes,
des Sociétés vaudoise et genevoise des ingénieurs et des architectes,
de l'Association des Anciens élèves de l'Ecole d'ingénieurs de l'Université de Lausanne,
des Groupes romands des Anciens élèves de l'Ecole polytechnique fédérale.



Débitmètres

pour l'eau, la vapeur, le gaz et l'air comprimé.

**Indicateurs, Enregistreurs, Totalisateurs,
Télétransmetteurs et contacts limites.**

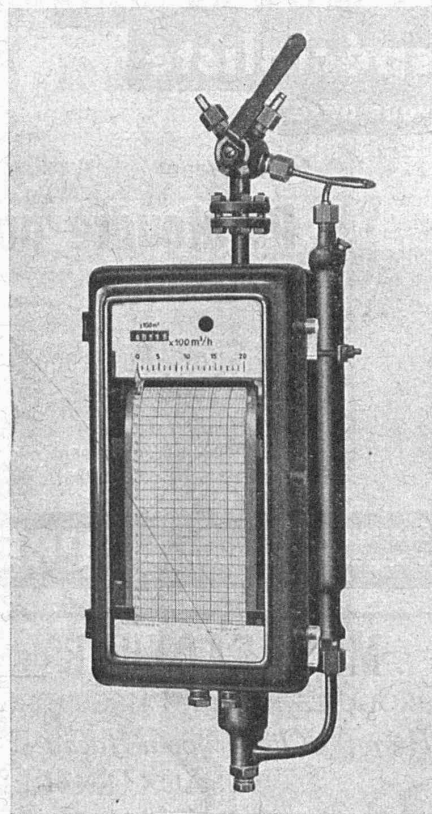
S. A. DES PRODUITS ELECTROTECHNIQUES SIEMENS
DÉPARTEMENT SIEMENS & HALSKE.

Zürich, Löwenstrasse 35, Tél. 536 00 — Lausanne, Place de la Gare, 12, Tél. 322 32

8605

2091

Cala 833/2 +



BREVETS d'INVENTION

la plus ancienne maison de Suisse :

Imer, Dériaz & C^{ie}
Genève
14 rue du Mont-Blanc

Dilatite

le liège aggloméré perfectionné
isolant idéal contre la chaleur, le froid et le bruit

Wanner & Cie. Sté. Ame., Horgen

Fabrique de liège aggloméré Dilatite

Dépôt : Maison GÉTAZ, ROMANG, ECOFFEY, S. A., Lausanne.

**La maison
spécialiste**

vous offre

le nouveau

Parafoudre pour haute tension BH 200

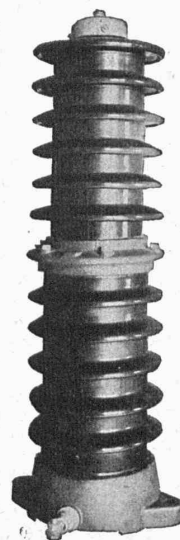
Pouvoir d'écoulement essayé par le C. E. S.

10'000 A

Livrable pour 1500 — 4000 — 10000 A.

Ses propriétés :

Faible tension restante
Haut pouvoir d'écoulement
Pas de pièces mouvantes



Fabrique
d'appareillage électrique **SPRECHER & SCHUH** SA. AARAU

MANUFACTURE de Produits Céramiques et Réfractaires S. A. LAUSEN

PRODUITS RÉFRACTAIRES : BRIQUES, PLANELLES, DALLES, MORTIER, MOUFLES, CREUSETS

Briques Klinker pour façades - Planelles Klinker pour carrelages - Briques de parement

TUYAUX EN GRÈS, AUGES, CUVES — BRIQUES ÉMAILLÉES

Visitez notre exposition permanente : Schweizer Bau-Centrale, Zurich 1, Talstrasse, 9 (Entrée libre).

reymond

Ateliers de Photogravure

19, Avenue Vinet

LAUSANNE

Tél. 2 39 40

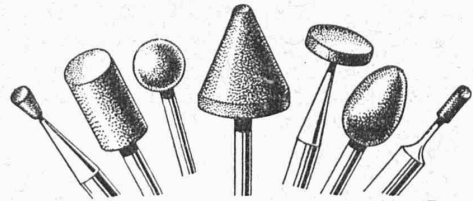
..... à votre service pour l'exécution parfaite et rapide de vos

clichés

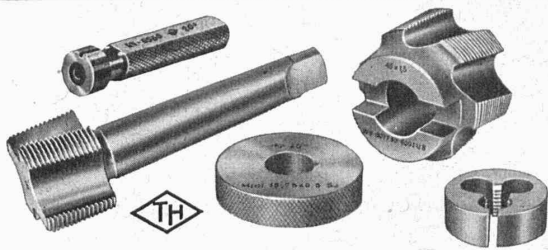


Meules à tasseau

env. 100 types en stock

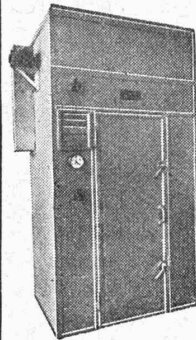


Ziegler & Co.
WINTERTHUR



Fabrique d'outils et de décolletages

Tschudin & Heid A.G. Waldenburg



Fours et installations de séchage

pour toutes les branches de l'industrie

SPÉCIALITÉS :

- inst. de climatisation et ventilation ;
- chauffages industriels ;
- cabines à ventilation ;
- inst. pour l'aspiration des vapeurs de vernis et couleurs ;
- installations DAP ;
- chauffages automatiques ;

LUWA S.A. - Zurich 11

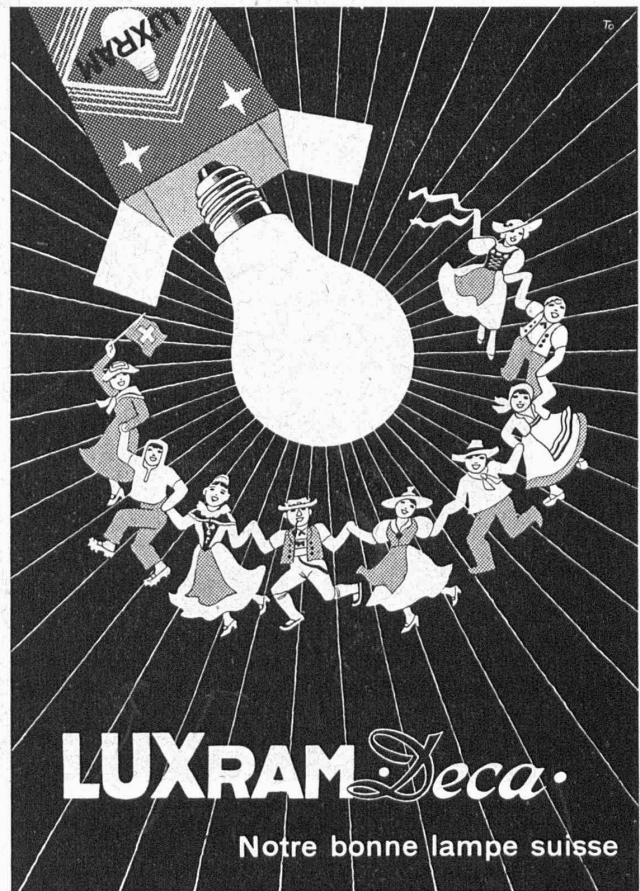
Fours de séchage avec dispositif de ventilation et réglage automatique de la température.

Ateliers spéciaux pour installations d'air et de chaleur.
Schaffhauserstr. 276 Tél. 664 60-62



« Winterthur » Société d'Assurance sur la Vie

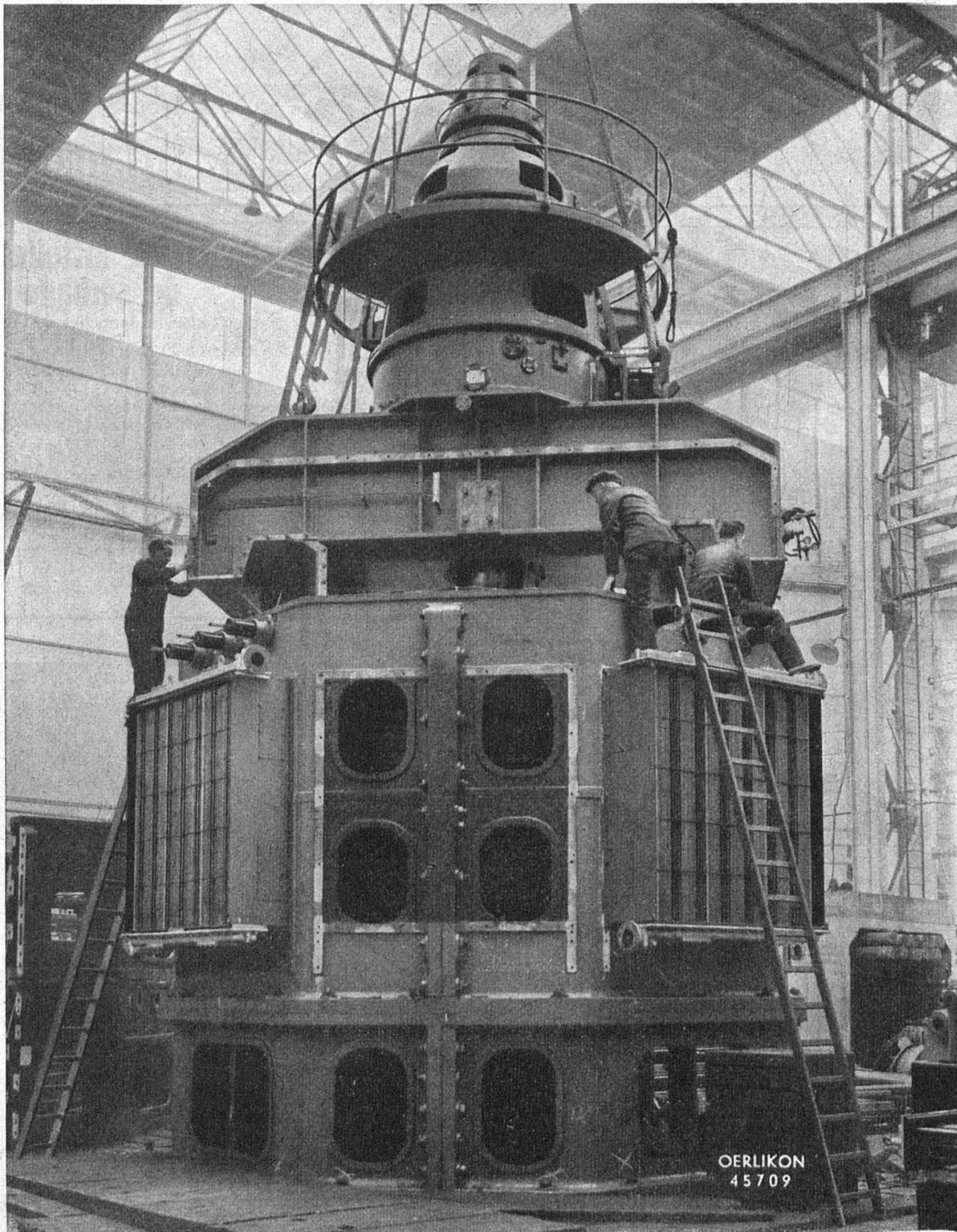
Assurances sur la vie et rentes viagères à des conditions avantageuses.



LES ATELIERS DE CONSTRUCTION OERLIKON

construisent les génératrices les plus puissantes de Suisse

trois alternateurs triphasés de 52250 kVA chacun, pour la Centrale d'Innertkirchen de la
S.A. des Forces Motrices de l'Oberhasli



ATELIERS DE CONSTRUCTION OERLIKON, ZURICH, TÉL. 6 85 30

Bureaux à Lausanne, Zurich, Berne et Lucerne