

Objektyp: **Advertising**

Zeitschrift: **Bulletin technique de la Suisse romande**

Band (Jahr): **68 (1942)**

Heft 24

PDF erstellt am: **20.09.2024**

Nutzungsbedingungen

Die ETH-Bibliothek ist Anbieterin der digitalisierten Zeitschriften. Sie besitzt keine Urheberrechte an den Inhalten der Zeitschriften. Die Rechte liegen in der Regel bei den Herausgebern.

Die auf der Plattform e-periodica veröffentlichten Dokumente stehen für nicht-kommerzielle Zwecke in Lehre und Forschung sowie für die private Nutzung frei zur Verfügung. Einzelne Dateien oder Ausdrucke aus diesem Angebot können zusammen mit diesen Nutzungsbedingungen und den korrekten Herkunftsbezeichnungen weitergegeben werden.

Das Veröffentlichen von Bildern in Print- und Online-Publikationen ist nur mit vorheriger Genehmigung der Rechteinhaber erlaubt. Die systematische Speicherung von Teilen des elektronischen Angebots auf anderen Servern bedarf ebenfalls des schriftlichen Einverständnisses der Rechteinhaber.

Haftungsausschluss

Alle Angaben erfolgen ohne Gewähr für Vollständigkeit oder Richtigkeit. Es wird keine Haftung übernommen für Schäden durch die Verwendung von Informationen aus diesem Online-Angebot oder durch das Fehlen von Informationen. Dies gilt auch für Inhalte Dritter, die über dieses Angebot zugänglich sind.

Bulletin Technique

de la Suisse romande

Organe

de la Société suisse des ingénieurs et des architectes,
des Sociétés vaudoise et genevoise des ingénieurs et des architectes,
de l'Association des Anciens élèves de l'Ecole d'ingénieurs de l'Université de Lausanne,
des Groupes romands des Anciens élèves de l'Ecole polytechnique fédérale.

BREVETS D'INVENTION
MARQUES - MODÈLES - RECHERCHES - EXPERTISES

EDMOND LAUBER

Ing. dipl. E. P. F. - Conseil en matière de propriété industrielle.

9, Avenue Marc Monnier

GENÈVE

Téléphone 5 31 88

SPÄLTI FILS & C^{ie}
VEVEY

Rue des Chenevières, 11

Téléphone 519 42

MAISON PRINCIPALE à ZURICH 5

Téléphone 3 66 23

Nous fabriquons :

Transformateurs,

Coffrets de manœuvre,

Batteries de coffrets de manœuvre,

Régulateurs de tension automatiques

« NIVO »

KRIENS
BELL

Turbines hydrauliques

S. A. des Ateliers de Construction de Théodore Bell & Cie, Kriens-Lucerne

BREVETS D'INVENTION
Dessins — Modèles — Marques de Fabrique

NAEGELI & Cie, BERNE

Ingénieurs-Conseils

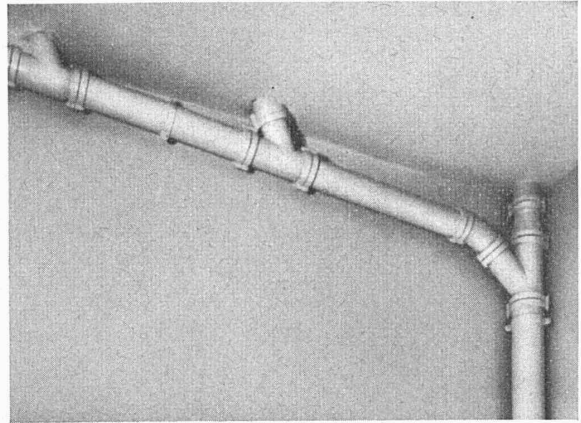
Bundesgasse 16 — Téléphone

CLICHÉS
ATAR
11 RUE DE LA DOLE
GENÈVE

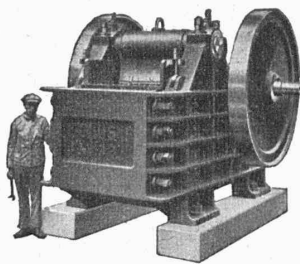
Vous
regretterez d'avoir
construit sans avoir
visité auparavant
l'Exposition permanente
de matériaux
de construction
ZURICH, Talstr. 9

Tuyaux salubres Eternit

ponds léger, montage simple —
pose facile. Absorbent le son
et sont inoxydables.



Concasseurs "CLUS" à grand rendement



Concasseurs à balanciers simple ou double. — Concasseurs giratoires
primaire ou secondaire. — Broyeurs à sable. — Machines à trier et
laver le sable et le gravier. — Laveuses et Trieurs à inondation d'eau.
Cribles vibratoires.

Installations complètes pour la préparation du sable et du
gravier, pour tous rendements et exigences.

Renseignements et devis sur demande.

ROBERT AEBI & C^{IE} S. A., ZURICH

Bureau technique Fabrique de machines d'entreprises Tél. 31.750 Succursale à Zollikofen (Berne)

*"Employez des
Chaines Galle
au lieu de courroies*



*Production
augmentée
Rendement 98%
Demandez prix-
courant et
questionnaire s.v.p.*
Fabrique de Chaines Galle
à Luzerne. S.A.

Téléphone Nos 21.696 & 24.565



J. J. BUSER s. a.
BALE 15
Tél. 2 23 98.

Isolants pour l'électricité
Articles moulés
en résine artificielle

EXPLOSIFS

CHEDDITE
TELSITE
Les meilleurs

EXPLOSEURS
DÉTONATEURS ÉLECTRIQUES
(Spécialités)

Agents généraux

Petitpierre & Grisel
NEUCHÂTEL

NOTZ & CO.
BIENNE

ACIER
SANDVIK



garantit l'étanchéité parfaite

Gasp. WINKLER & Co.

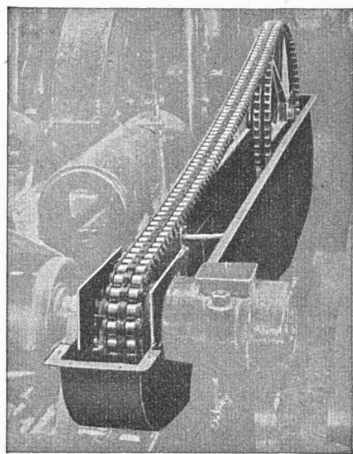
Zurich - Altstetten

CORINDON en poudre EMERI DE NAXOS minuté Colle à froid "KORFIX"

Le plus important stock de
toutes matières abrasives

Ziegler & Co., Winterthur

Abrasifs de tous genres



Commandes par chaîne

jusqu'à 100 CV
livrables de suite
du stock de

W. Emil Kunz

Gotthardstrasse 21

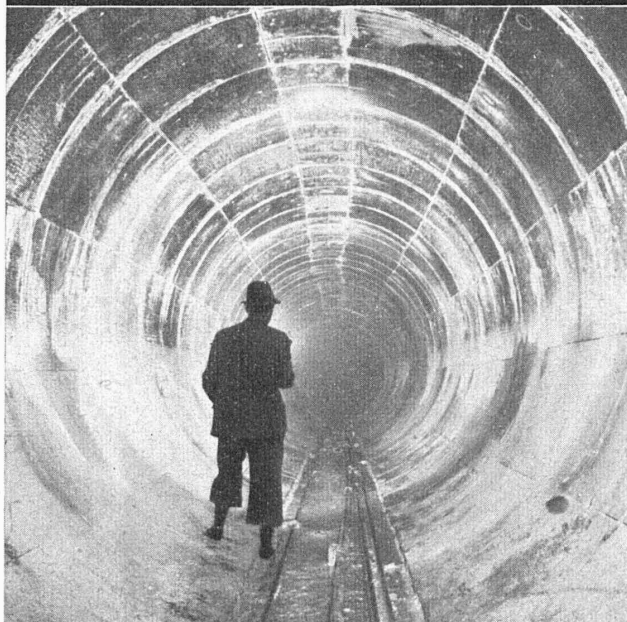
Zurich 2

Tél. 52910

S.-A. HUNZIKER & Cie, ZURICH

Usines de Matériaux de Construction à

ZURICH BROUGG OLTEN



Conduite forcée Innetkirchen

Longueur exécutée 5400 mètres
revêtu de plaques spéciales en béton imprégné
Système "JUILLARD"

LUXRAM *Deca.*

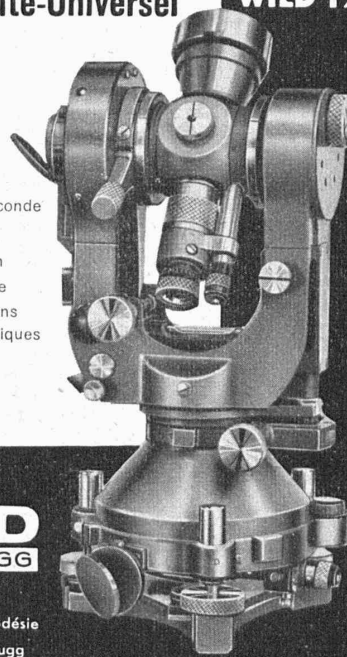
Notre bonne lampe suisse

Théodolite-Universel WILD T2

Précision 1 seconde

Application :

- Triangulation
- Tachéométrie
- Déterminations géographiques

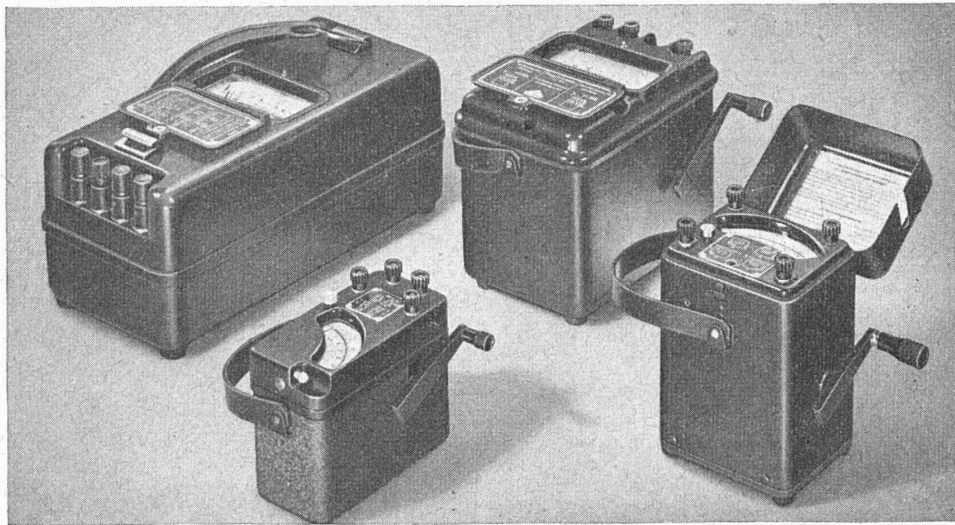


WILD HEERBRUGG

S. A. de Vente des
Instruments de Géodésie
Henri Wild, Heerbrugg


SIEMENS

MESUREURS D'ISOLATION



Ms-4a-03/2

Mesureurs d'isolations, petits et grands modèles, mégohmmètres pour résistances d'isolement jusqu'à 10 000 mégohms.

S. A. DES PRODUITS ELECTROTECHNIQUES SIEMENS

DÉPARTEMENT SIEMENS & HALSKE

Zürich, Löwenstr. 35 — Berne, Laupenstr. 11 — Lausanne, Place de la Gare, 21



S. A. FABRIQUES DE MEUBLES
Horgen-Glaris à Horgen

Maison suisse la plus importante pour

AMEUBLEMENT

de Salles de concert, théâtres, cinématographes, restaurants, cafés, salles à manger, vestibules, etc.

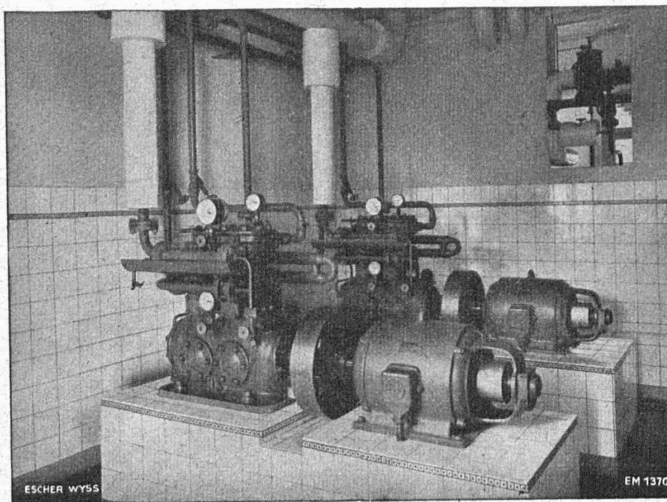
ASCENSEURS MONTE-CHARGE
MOTEURS ÉLECTRIQUES EN TOUS GENRES

DEVIS SUR DEMANDE

ASCENSEURS ET MOTEURS « **SCHINDLER** »

HAUBRUGE & C^o LAUSANNE

Chemin de la Batelière. - Tél. 22946



ESCHER WYSS

EM 1370

ESCHER WYSS

ZURICH

NOS SPÉCIALITÉS :

- Turbines hydrauliques
- Pompes
- Conduites forcées
- Hélices marines à pas variable
- Hélices d'avions en métal léger
- Machines à papier
- Turbines à vapeur
- Chaudières à vapeur et réservoirs
- Turbo-compresseurs et ventilateurs à hélice
- Installations d'évaporation
- Machines frigorifiques
- Essoreuses pour l'industrie, système « TER MEER »
- Produits de fonderie

Installation frigorifique « FRIGOTROP » entièrement automatique dans une brasserie.

22/40