

Objektyp: **Advertising**

Zeitschrift: **Bulletin technique de la Suisse romande**

Band (Jahr): **68 (1942)**

Heft 17

PDF erstellt am: **24.09.2024**

Nutzungsbedingungen

Die ETH-Bibliothek ist Anbieterin der digitalisierten Zeitschriften. Sie besitzt keine Urheberrechte an den Inhalten der Zeitschriften. Die Rechte liegen in der Regel bei den Herausgebern.

Die auf der Plattform e-periodica veröffentlichten Dokumente stehen für nicht-kommerzielle Zwecke in Lehre und Forschung sowie für die private Nutzung frei zur Verfügung. Einzelne Dateien oder Ausdrucke aus diesem Angebot können zusammen mit diesen Nutzungsbedingungen und den korrekten Herkunftsbezeichnungen weitergegeben werden.

Das Veröffentlichen von Bildern in Print- und Online-Publikationen ist nur mit vorheriger Genehmigung der Rechteinhaber erlaubt. Die systematische Speicherung von Teilen des elektronischen Angebots auf anderen Servern bedarf ebenfalls des schriftlichen Einverständnisses der Rechteinhaber.

Haftungsausschluss

Alle Angaben erfolgen ohne Gewähr für Vollständigkeit oder Richtigkeit. Es wird keine Haftung übernommen für Schäden durch die Verwendung von Informationen aus diesem Online-Angebot oder durch das Fehlen von Informationen. Dies gilt auch für Inhalte Dritter, die über dieses Angebot zugänglich sind.

Ein Dienst der *ETH-Bibliothek*
ETH Zürich, Rämistrasse 101, 8092 Zürich, Schweiz, www.library.ethz.ch

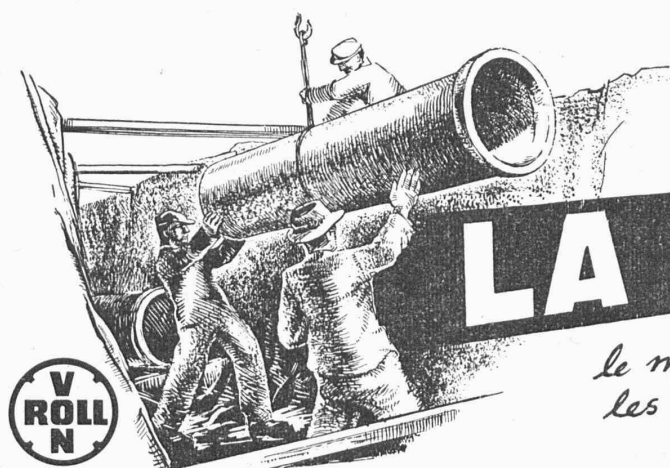
<http://www.e-periodica.ch>

Bulletin Technique

de la Suisse romande

Organe

de la Société suisse des ingénieurs et des architectes,
des Sociétés vaudoise et genevoise des ingénieurs et des architectes,
de l'Association des Anciens élèves de l'Ecole d'ingénieurs de l'Université de Lausanne,
des Groupes romands des Anciens élèves de l'Ecole polytechnique fédérale.



LA FONTE

*...est encore toujours
le matériel le plus durable pour
les conduites posées dans le sol!*

USINE DE CHOINDEZ
SOCIÉTÉ DES USINES DE LOUIS DE ROLL S. A.

MAUERHOFER & ZUBER

Elektr. Unternehmungen A.-G.
LANGNAU (Berne)

PROJETS ET CONSTRUCTIONS

Spezialitäten: Hoch- und Niederspannungsleitungen —
Kabelverlegungen, Schaltanlagen und Transformatoren-
Stationen — Fahrleitungen für Bahnen und Trolleybus.

Entreprises Electriques S. A.
LAUSANNE (Renens)

Spécialités: Lignes pour hautes et basses tensions —
Pose de câbles — Tableaux et stations transformatrices —
Lignes de contact de chemins de fer et de Trolleybus.

ELECTRIFICATION: Chemin de fer BIÈRE - APPLES - MORGES

BREVETS d'INVENTION

la plus ancienne maison de Suisse:

Imer, Dériaz & C^{ie}
Genève
14 rue du Mont-Blanc



Le réglage «Equitherme» est assuré par des appareils automatiques très simples, réglant la température de la chaudière en fonction des conditions atmosphériques au moyen d'une sonde placée à l'extérieur. Il maintient la température des locaux constante en réalisant une économie continue de combustible sans surveillance aucune.

Nombreuses références d'installations exécutées.

SAUTER

FR. SAUTER S. A. FABRIQUE D'APPAREILS ELECTRIQUES à BALE

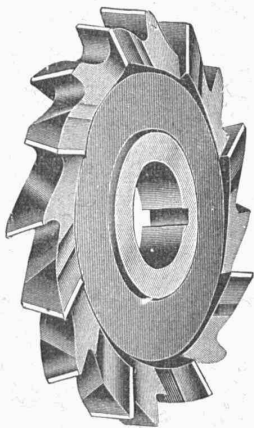
Catalogues sur demande

Fraises de tous genres

en acier rapide sup.
Couteaux pour machines
Fellows «Sunderland»
Gleason «Bilgram»
Reinecker «Zimmermann»
etc.

Outillage Deltal

F. Gysi · Suhr-Aarau ·
Tél. 2 39 66



Vous trouverez
SPRECHER & SCHUH

au

XXIII^e COMPTOIR SUISSE

du 12 au 27 septembre

Stand 255 Halle I^E

avec une collection intéressante
de ses spécialités.

- Coupe-circuits pour basse et haute tension.
- Interrupteurs à couteaux pour montage encastré.
- Contacteurs pour commande de moteurs.
- Parafoudres pour haute tension avec un pouvoir d'écoulement de
10 000 A.

Fabrique d'appareillage électrique

SPRECHER & SCHUH

Aarau

**La publicité seule
vous fera connaître!!!**

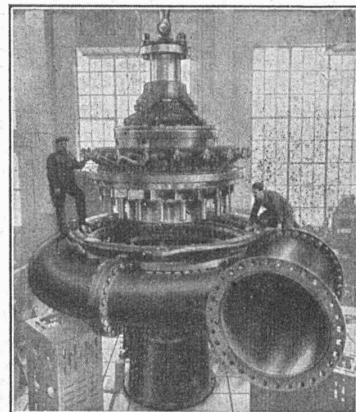
TURBINES HYDRAULIQUES

POUR TOUTES CHUTES ET TOUS DÉBITS

ROUES D'UN GROUPE
DE **60 000 CH**
CHUTE **640 MÈTRES**

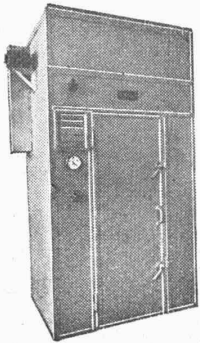
ATELIERS DES CHARMILLES S. A. GENÈVE

CHARMILLES - GENÈVE



Fours et installations de séchage

[pour toutes les branches



SPÉCIALITÉS :

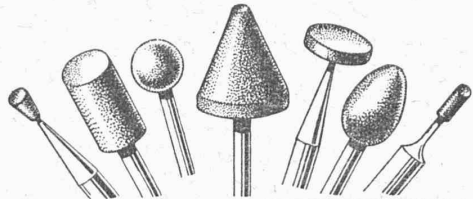
- séchoirs de fruits et de légumes ;
- installations DAP ;
- installations de climatisation et ventilation.

LUWA S.A. - Zurich

Anemonenstrasse 40 - Tél. 733 36

Meules à tasseau

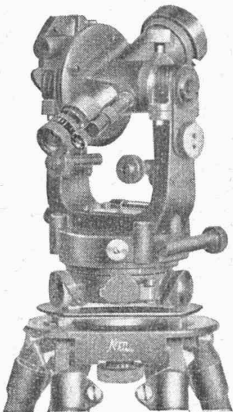
env. 100 types en stock



Ziegler & Co.
WINTERTHUR

Théodolite de triangulation DK M2

moderne, de meilleur rendement.

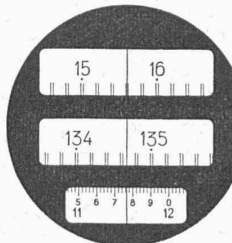


Il est équipé de micromètre optique et convient particulièrement pour la polygonométrie, tachéométrie, les triangulations de 3^{me} et 4^{me} ordre et pour tous les travaux de piquetage.

Des dispositifs nouveaux importants permettent un travail très rapide et précis.

La figure ci-dessous montre l'exemple de lecture de notre appareil DK M2 avec micromètre optique. Chaque lecture représente la moyenne arithmétique des deux lectures qu'on aurait dû faire en deux points diamétralement opposés du cercle.

Demandez la notice DK 401 a.



400^g

Vert.-Kreis
15°60
+ 0,11765
15°71765

Kern
AARAU

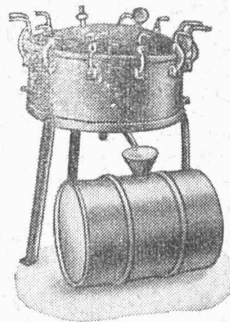
Ateliers de mécanique de précision et d'optique

Téléphone 211 12

Régénération

complète

c.-à-d. restitution garantie aux huiles usagées de machines, de moteur, huiles de filetage, huiles de transformateur, produits industriels de lavage, etc., de leurs propriétés et teintes d'origine par le



régénérateur d'huile usagée

„système Schlegel“

Divers modèles de 5 à 45 litres de rendement horaire. Récupération jusqu'à 95 %.

Plus de 20 000 appareils en usage!

Excellentes références et attestations!

Demandez nos offres.

Vente exclusive par

Acar S. A.

Zurich 8 : Seehofstrasse 15

Téléphone 2 68 28/29

Lausanne : 5, avenue Ruchonnet

Téléphone 3 25 67

MACHINES

pour le bâtiment, l'entretien des routes, l'exploitation des gravières et carrières.

Groupes moto-compresseurs transportables Diesel ou à essence,

brise-béton, marteaux-perforateurs, etc., etc.

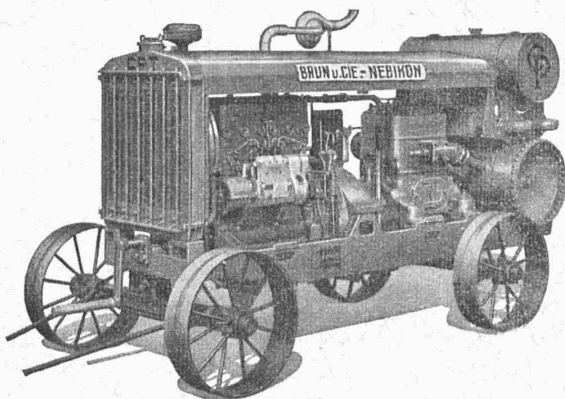
BRUN & C^{ie}

FABRIQUE DE MACHINES

NEBIKON (Lucerne)

Téléphone 85.112

Fondée en 1872



Tôles perforées



H. HEER & C^o
OLTEN

LUXRAM *Deca*

Notre bonne lampe suisse

WILD T1

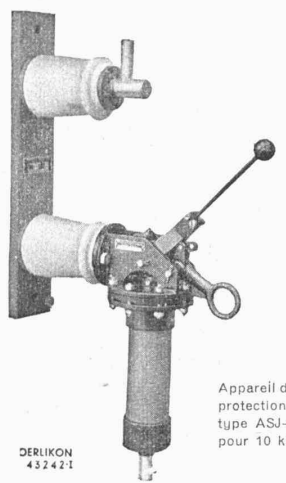
LE NOUVEAU THÉODOLITE-RÉPÉTITEUR

Triangulation
Polygonation
Levés
tachéométriques

WILD
HEERBRUGG

S. A. de Vente des
Instruments de Géodésie
Henri Wild, Heerbrugg.

Comment protéger efficacement les transformateurs de tension contre les surcharges et les courts-circuits ?



OERLIKON
43242-1

Appareil de protection
type ASJ-4
pour 10 kV

Ce problème difficile d'exploitation est résolu complètement par l'emploi de

l'appareil de protection **OERLIKON**

pour transformateurs de tension

Tensions nominales de 6 à 150 kV
pour montage à l'intérieur : types ASJ, ASA ;
pour montage à l'extérieur : type ASF.

DEMANDEZ NOTRE PROSPECTUS No 1259, F.

ATELIERS DE CONSTRUCTION OERLIKON, ZURICH, TÉL. 6 85 30
Bureaux à Lausanne, Zurich, Berne et Lucerne