

Objektyp: **Advertising**

Zeitschrift: **Bulletin technique de la Suisse romande**

Band (Jahr): **68 (1942)**

Heft 10

PDF erstellt am: **21.09.2024**

### **Nutzungsbedingungen**

Die ETH-Bibliothek ist Anbieterin der digitalisierten Zeitschriften. Sie besitzt keine Urheberrechte an den Inhalten der Zeitschriften. Die Rechte liegen in der Regel bei den Herausgebern. Die auf der Plattform e-periodica veröffentlichten Dokumente stehen für nicht-kommerzielle Zwecke in Lehre und Forschung sowie für die private Nutzung frei zur Verfügung. Einzelne Dateien oder Ausdrucke aus diesem Angebot können zusammen mit diesen Nutzungsbedingungen und den korrekten Herkunftsbezeichnungen weitergegeben werden. Das Veröffentlichen von Bildern in Print- und Online-Publikationen ist nur mit vorheriger Genehmigung der Rechteinhaber erlaubt. Die systematische Speicherung von Teilen des elektronischen Angebots auf anderen Servern bedarf ebenfalls des schriftlichen Einverständnisses der Rechteinhaber.

### **Haftungsausschluss**

Alle Angaben erfolgen ohne Gewähr für Vollständigkeit oder Richtigkeit. Es wird keine Haftung übernommen für Schäden durch die Verwendung von Informationen aus diesem Online-Angebot oder durch das Fehlen von Informationen. Dies gilt auch für Inhalte Dritter, die über dieses Angebot zugänglich sind.

# Les tiroirs d'établi

**norm**  
en acier

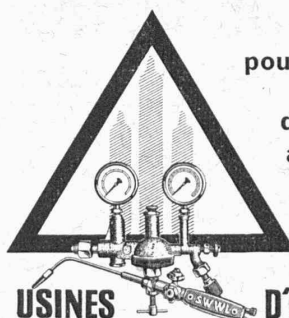
sont aussi nécessaires à chaque entreprise que des machines travaillant rationnellement.



Plus durables que des tiroirs en bois, ne peuvent être rompus.

Les tiroirs, grâce aux conduits standards, peuvent être intervertis.

**Metallbau AG**  
Zürich-Albisrieden Tel 70.677

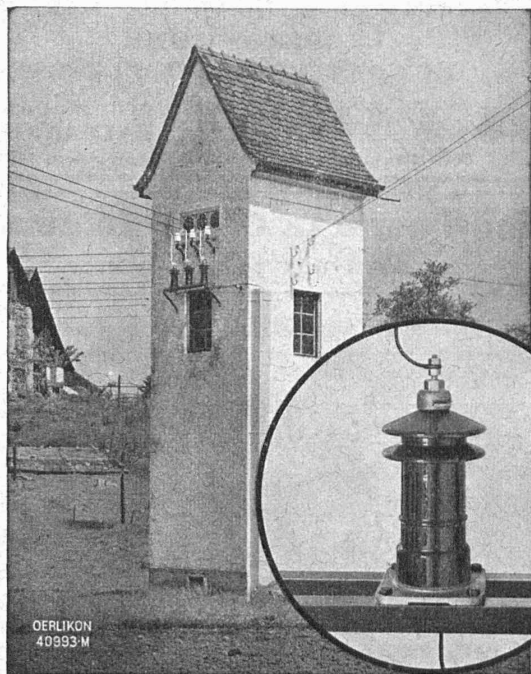


**Tout**  
pour la soudure  
et le  
découpage  
autogènes

**USINES D'OXYGÈNE ET D'HYDROGÈNE S-A LUCERNE**

# Tubes de précision en acier, étirés à froid

**K'AGI & C°**  
Winterthour



OERLIKON  
40993-M

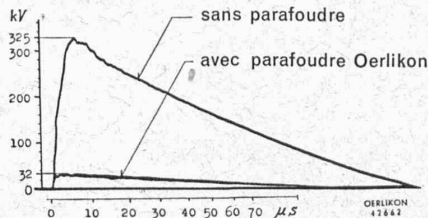
Protégez vos installations contre les surtensions atmosphériques au moyen de

# Parafoudres OERLIKON

pour tension de service : 0,5 à 110 kV  
capacité d'écoulement nominale :  
1500, 2500, 5000, 10 000 A

Les parafoudres Oerlikon sont contrôlés officiellement par l'Association Suisse des Electriciens

Oscillogramme d'une onde de surtension :



**ATELIERS DE CONSTRUCTION OERLIKON, ZURICH, TÉL. 6 85 30**

Bureaux à Lausanne, Zurich, Berne et Lucerne

# BÉTON PRÉCONTRAIT

PROCÉDÉS FREYSSINET BREVETÉS

Grande économie de matériaux.  
Sécurité à la fissuration.  
Applications nombreuses.

PROCÉDÉS FREYSSINET  
ROUTE DE GENÈVE, 44

LAUSANNE  
TÉL. 3 46 16



A et B

ENDUITS ASPHALTIQUES ANTICORROSIFS  
à froid

pour la protection efficace de **Silos à fourrage vert,**  
**fondations en béton et constructions métalliques.**

**COLAS S.A.** 50, Rue de Lausanne **Genève** Téléphone 2 67 76 - 77

# S.A. des Câbleries & Tréfileries

Cossonay - Gare

*Cordes en aluminium*

pour lignes aériennes

*Câbles sous plomb*

pour courant fort et courant faible



MEULES ABRASIVES

F.HOFFMANN & CIE

ZÜRICH-ALTSTETTEN  
VULKANSTR. 110. TEL. 5.58.87

## CALCULS DE STABILITE

PROJETS - SURVEILLANCE - EXPERTISE

BÉTON ARMÉ

ET CONSTRUCTIONS DIVERSES

**A. PARIS,** INGENIEUR - CONSEIL  
LAUSANNE

Petit Beaulieu, Av. Beaulieu. - Téléphone 24.692

## Imprimerie La Concorde, Lausanne

Travaux en tous genres.



Exigez cette  
marque,  
garantie d'une  
fabrication  
suisse  
de haute qualité

Fabrique Suisse de Meules Abrasives S.A.  
Winterthur



**LE BÉTON VIBRE**  
pour routes en béton, revêtements  
et dallages divers s'exécute avec le

**VIBROPIL**  
Brevet n° No. 129.811

Demander renseignements et offres à  
**S.A. RENE MAYING**  
Avenue de France 66 - Tél. 272.38  
**LAUSANNE**




# CHRISTEN

SPÉCIALITÉS:

Perceuses rapides  
Fraiseuses universelles  
Tours de haute précision  
Mandrins à 3 mors  
« Christen »

**CHRISTEN & C<sup>o</sup>, S.A., BERNE**



**J. J. BUSER s. a.**  
**BALE 15**  
(Tél. 2 23 98)

Isolants pour l'électricité  
Articles moulés  
en résine artificielle

*"Employez des  
Chaines Galle  
au lieu de courroies*



Production augmentée  
Rendement 98%  
Demandez prix-courant et  
questionnaire sv.pl.

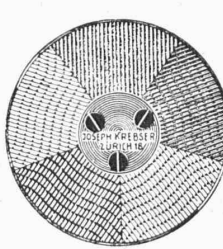
**Fabrique de Chaines Galle  
à Luzerne, S.A.**

Téléphone Nos 21.696 & 24.565

## J. KREBSER - ZURICH 2

### OUTILLAGE SPÉCIAL

Brandschenkestrasse 20      Téléphone 7 69 48



Patente No. 63754

Lames pour scies à ruban  
Lames pr scies à métaux  
Lames pr scies à machines (acier rapide)  
Mèches à spirales (acier d'outillage et acier rapide)  
Nouvelles limes et râpes  
Meules pr râpes et meules pour limes  
Limes fraisées et plaques fraisées

**AIGUISAGE DE LIMES**

## NOTZ & CO. BIENNE

### ACIER SANDVIK

## EXPLOSIFS

CHEDDITE  
TELSITE  
Les meilleurs  
EXPLOSEURS  
DÉTONATEURS ÉLECTRIQUES  
(Spécialités)  
Agents généraux  
**Petitpierre & Grisel**  
NEUCHÂTEL

## Curieux

GRAND HEBDOMADAIRE ROMAND !

*C'est le journal qu'il vous faut  
à côté de votre quotidien habituel.*

Achetez-le une fois.  
Vous ne pourrez plus vous en passer.

Son prix est modique, un an fr. 8.50  
6 mois fr. 4.50 — 3 mois fr. 2.50.  
Compte de chèque postal IV/2480.

**Paraît tous les samedis. — 20 ct. le numéro.**  
**EN VENTE DANS TOUS LES KIOSQUES.**

## PETITE GRUE R A C O

BREVETÉE - PROPRE FABRICATION



La petite grue RACO, exécution brevetée, se distingue par certains avantages qui se font déjà valoir lors du montage et tout particulièrement pendant le service. Son montage pour le travail prévu se fait en quelques instants et la transformation de la portée, de la hauteur d'élévation et de la force portante au gré des besoins, ne demande que quelques minutes. La construction de la petite grue RACO est solide et elle lui garantit une longue durée d'existence.

**Robert AEBI & C<sup>ie</sup> S. A., Zurich**  
TÉLÉPHONE 31750 — MAISON FONDÉE EN 1881  
**SUCCURSALE A ZOLLIKOFEN - BERNE**

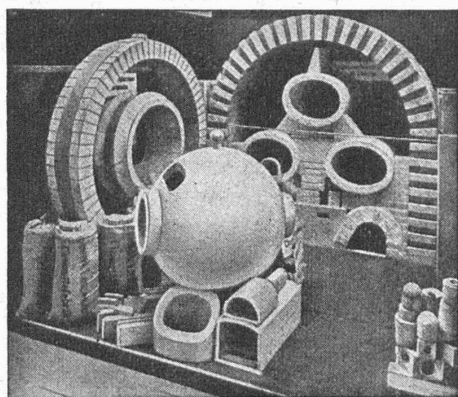
*Protection du moteur!  
Sécurité de l'installation!*

assurée par  
**L'AUTOMATE STOTZ**



Livré en  
exécution uni, bi  
et tripolaire  
de 0,1 à 35 amp.

Demandez le tarif explicatif 8002 f à la  
Représentation générale STOTZ-KONTAKT  
A. W. WIDMER, ZURICH 1, Löwenstr. 11. - Tél. 5 29 95



Exposition nationale 1914. Médaille d'or.

# Fabrique de Produits Réfractaires Lausen S. A.

Fondée en 1872 **Lausen** (Bâle-Camp.) Tél. N° 72.282

**Matériaux réfractaires de qualité  
alumineuse, silicieuse,  
au corindon, au carborundum,  
en sillimanit, etc., pour toutes les industries**

**PRODUITS** { anti-acides  
isolants



**Carreaux en grès pour dallages et  
revêtements, uni, porphyré, flammé**



**DÉPÔTS DANS TOUTES LES GRANDES VILLES**

## BREVETS D'INVENTION

MARQUES - MODÈLES - RECHERCHES - EXPERTISES

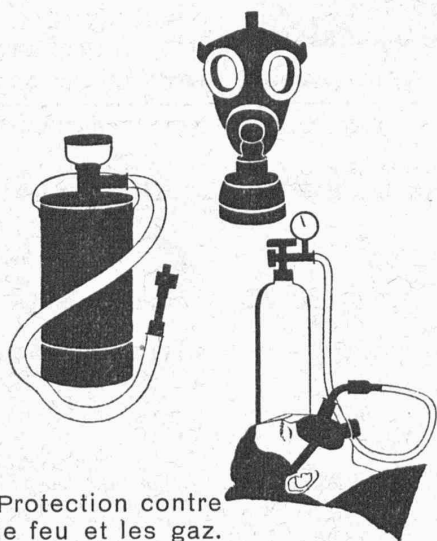
# EDMOND LAUBER

Ing. dipl. E. P. F. - Conseil en matière de propriété industrielle.

9, Avenue Marc Monnier

**GENÈVE**

Téléphone 5 31 88



Protection contre  
le feu et les gaz.  
Appareils médicaux

# USINE FEGA

LAUSANNE BERNE ZURICH

## Société Suisse des Explosifs

Usine et siège à **GAMSEN** près Brigue (Valais)

Explosifs de sûreté :

# GAMSITE

  
**et SIMPLONITE**

Dynamites à tous dosages  
Dynamite „Antigel“  
Mèches et Détonateurs

Tous accessoires pour le tir des Mines  
Nitropentaérythrite, Cordeau détonant

Télégrammes : „Explosifs-Brigue“

Téléphone : N° 181, Brigue

**Une publicité efficace auprès des  
ingénieurs, architectes et entrepreneurs  
par une annonce dans le “Bulletin Technique”**