

Objektyp: **Advertising**

Zeitschrift: **Bulletin technique de la Suisse romande**

Band (Jahr): **60 (1934)**

Heft 8

PDF erstellt am: **25.09.2024**

Nutzungsbedingungen

Die ETH-Bibliothek ist Anbieterin der digitalisierten Zeitschriften. Sie besitzt keine Urheberrechte an den Inhalten der Zeitschriften. Die Rechte liegen in der Regel bei den Herausgebern.

Die auf der Plattform e-periodica veröffentlichten Dokumente stehen für nicht-kommerzielle Zwecke in Lehre und Forschung sowie für die private Nutzung frei zur Verfügung. Einzelne Dateien oder Ausdrucke aus diesem Angebot können zusammen mit diesen Nutzungsbedingungen und den korrekten Herkunftsbezeichnungen weitergegeben werden.

Das Veröffentlichen von Bildern in Print- und Online-Publikationen ist nur mit vorheriger Genehmigung der Rechteinhaber erlaubt. Die systematische Speicherung von Teilen des elektronischen Angebots auf anderen Servern bedarf ebenfalls des schriftlichen Einverständnisses der Rechteinhaber.

Haftungsausschluss

Alle Angaben erfolgen ohne Gewähr für Vollständigkeit oder Richtigkeit. Es wird keine Haftung übernommen für Schäden durch die Verwendung von Informationen aus diesem Online-Angebot oder durch das Fehlen von Informationen. Dies gilt auch für Inhalte Dritter, die über dieses Angebot zugänglich sind.

BULLETIN TECHNIQUE DE LA SUISSE ROMANDE

ORGANE DE PUBLICATION DE LA COMMISSION CENTRALE POUR LA NAVIGATION DU RHIN
ORGANE EN LANGUE FRANÇAISE DE LA SOCIÉTÉ SUISSE DES INGÉNIEURS ET DES ARCHITECTES

ainsi que de la Société vaudoise des Ingénieurs et des Architectes, de l'Association des Anciens Elèves de
l'École d'Ingénieurs de l'Université de Lausanne et des Groupes Romands de la G. e. P.

COMITÉ DE RÉDACTION. — Président : R. NEESER, ingénieur, à Genève. Secrétaire : EDM. EMMANUEL, ingénieur, à Genève.

MEMBRES. — *Fribourg* : MM. L. HERTLING, architecte ; A. ROSSIER, ingénieur ; R. DE SCHALLER, architecte. — *Vaud* : MM. C. BUTTICAZ, ingénieur ; EPITAUX, architecte ; E. JOST, architecte ; A. PARIS, ingénieur ; CH. THÉVENAZ, architecte. — *Genève* : MM. L. ARCHINARD, ingénieur ; E. ODIER, architecte. — *Neuchâtel* : MM. ED. ELSKES, ingénieur ; A. MÉAN, ingénieur cantonal ; E. PRINCE, architecte. — *Valais* : MM. J. COUCHEPIN, ingénieur, à Martigny ; HAENNY, ingénieur, à Sion.

RÉDACTION : H. DEMIERRE, ingénieur, VEVEY, Rue de la Madeleine, 15.

CONSEIL D'ADMINISTRATION DU BULLETIN TECHNIQUE : A. DOMMER, ingénieur, président. — G. EPITAUX, architecte. — M. IMER. — E. SAVARY, ingénieur.

ADMINISTRATION : LIBRAIRIE F. ROUGE & C^o, S. A., Rue Haldimand, 6, LAUSANNE

SOMMAIRE : Le béton vibré ou pervibré, ses propriétés et conditions d'emploi, par *J. Bolomey*, professeur à l'École d'Ingénieurs de Lausanne. — Nos connaissances actuelles sur l'état des tensions dans les cordons de soudure, par *D. Rosenthal*, chef de travaux à l'Université de Bruxelles. — A propos de fondations de bâtiments (suite et fin). — Voiture automobile « aérodynamiquement » carénée. — Chronique genevoise. — Chronique. — Le Cinquantenaire des Ateliers de Sécheron. — VII^{me} Congrès international de la Route. — *Nécrologie* : Samuel de Perrot, ingénieur. — *Sociétés* : Société suisse des ing. et des arch. ; Section genevoise de la S.I.A. — *Bibliographie*. — *Carnet des concours*.



Ventilation - Chauffage - Rafraîchissement - Filtrage de l'air
(Conditionnement) pour Hôtels, Cinémas, Restaurants, Eglises, etc.
Ventilation de Cuisines, Garages, etc. — Appareils de chauffage.

VENTILATION S. A. - STÆFA - ZURICH

S U L Z E R

Pompes centrifuges

pour stations de distribution d'eau municipales et communales, toutes exploitations agricoles et industrielles, installations d'accumulation, alimentation de chaudières, irrigation et drainage, service d'incendie, pompage d'eaux d'égout et fonçage de mines. Pompes domestiques à fonctionnement automatique. Pompes sur chariots.

Ventilateurs

hélicoïdaux pour pressions . . . jusqu'à 10 mm de colonne d'eau, à basse pression pour pressions de 10 — 100 mm de colonne d'eau, à moyenne pression p. pressions de 60 — 300 mm de colonne d'eau, à haute pression pour pressions de 60 — 2000 mm de colonne d'eau. Exécutions spéciales livrées pour des débits jusqu'à 500 m³/sec.

SULZER FRÈRES, Société Anonyme, WINTERTHOUR - BUREAU A LAUSANNE, 1, Avenue Agassiz-Petit Chêne

SPÄLTI FILS & C^{ie}

VEVEY

Rue des Chenevières, 11

Téléphone 940

MAISON PRINCIPALE à ZURICH 5

Téléphone 36.623

Rebobinage

de Moteurs électriques,
Génératrices, Transformateurs
de toutes provenances

pour haute et basse tension.

Dilatite

le liège aggloméré perfectionné
isolant idéal contre la chaleur, le froid et le bruit

Wanner & Cie. Sté. Ame., Horgen

Fabrique de liège aggloméré Dilatite

Représentant régional : J. DOUMENC, 6, Avenue Florimont, Lausanne.

Dépôt : Maison GÉTAZ, ROMANG, ECOFFEY, S. A., Lausanne.

Société Anonyme **CONRAD ZSCHOKKE**

Entreprise de Travaux publics et de Constructions métalliques

GENÈVE - 18, Rue du Marché

Correspondance : Case Rive - Téléphone N° 50.621

Etudes, Projets et Exécution
de tous travaux de génie civil

DOETTINGEN (Argovie)

Téléphone N° 14

Ateliers de Constructions
métalliques



Deux grues de quai dans le nouveau port de Bâle.

Société des Usines de L. de Roll

Fonderie de Berne

Télégrammes :
Fonderie de Berne

à Berne

Téléphone :
25.066

Appareils de levage de tous genres.

Dragues à câbles pour l'extraction de gravier et de sable.

Matériel de chemins de fer : Branchements, Croisements, Chariots transbordeurs, Ponts tournants etc.

Chemins de fer Funiculaires avec freins de sûreté brevetés.

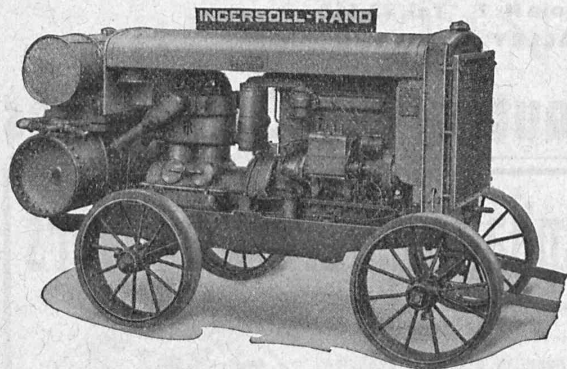
Treuiis de halage.

Superstructures à crémaillères des systèmes Riggerbach, Abt, Strub, Peter, etc.

Barrages : Vannes de toutes grandeurs et systèmes pour barrages, canaux et entrées de turbines, **Grilles et Râteaux mécaniques** pour le nettoyage des grilles.

Constructions Mécaniques de tous genres.
Fonte grise. — Renseignements à disposition.

Les compresseurs transportables avec moteur à HUILE LOURDE INGERSOLL-RAND



sont le produit réunissant un maximum d'avantages.
Avec un tel groupe le succès vous est assuré. Vous exécuterez rationnellement tous les travaux nécessitant l'air comprimé.
En outre,

Les outils pneumatiques INGERSOLL-RAND
sont les meilleurs et ont le plus grand rendement. Un essai vous convaincra. Machines et outils pour toutes les exigences dans tous les domaines.

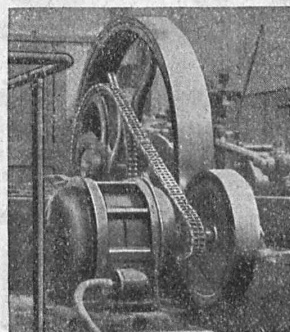
Vente exclusive pour la Suisse:
ROBERT AEBI & C^{IE} S.A. - ZURICH
Bureau technique - Fabrique de machines d'entreprises - Téléphone 31 750

Eternit-

Tuyaux pour câbles

la meilleure protection des conduites électriques. Point de corrosion par suite de courants vagabonds. Pose rapide, introduction des fils également. Demandez prospectus 8.

Eternit Niederurnen



TRANSMISSIONS

par CHAINES RENOLD

Encombrement réduit. —
Rendement 98 % et plus.
Longue durée de service.
Marche souple.

W. Emil KUNZ, Gotthardstr. 21, Zurich
TÉLÉPHONE 52.910

Fr. SAUTER, S.A., à BALE (Suisse)

Spécialités de sa fabrication :

Commandes de soupapes
pour des soupapes à commande à distance existantes,

Thermostats
pour saumure frigorifique, chambres froides, armoires chauffantes, chaudières et bouilleurs, plaques chauffantes, etc.,

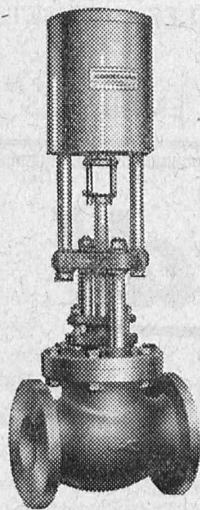
Vannes à commande à distance et de régulation,
ainsi que

Vannes à papillon,
actionnées par moteur électrique,

Interrupteurs à flotteur,
Interrupteurs de couplage à distance à électro-aimant,

Interrupteurs horaires
pour montage en locaux humides,

Interrupteurs de pression
pour gaz, air et liquides.



Demandez nos catalogues
Bureau technique de Genève
25, Boulevard Georges Favon

TROIS TURBINES DE
50 000 CV
en construction pour

La plus haute chute du monde = 1750 mètres

Centrale Hydro-
Electrique de la
DIXENCE
VALAIS

ATELIERS DES CHARMILLES S.A.
CHARMILLES-GENÈVE





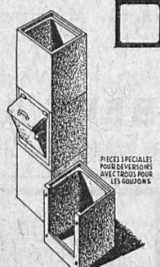
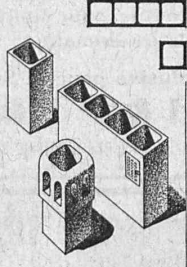
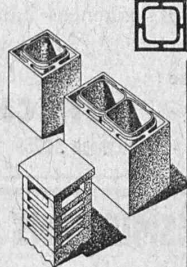
WALO BERTSCHINGER & Cie, LAUSANNE

Bel-Air-Métropole N° 7 Tel. 33.518
Dépôt à MALLEY - LAUSANNE

Constructions de routes - Cylindrages

CANAUX DE CHEMINEES CANAUX DE VENTILATION DEVALOIRS A ORDURES

SYSTEME SCHMIDT



PIECES SPECIALES
POUR SERRURES
AVEC TROUS POUR
LES VIS

**Fabrique de Canaux de Cheminées
et d'Articles en Ciment, S. A.**

GENÈVE
Rue de Lausanne, 60

ROLLE

LAUSANNE
Terreaux, 23

Asphalte naturel de Travers

Seules mines d'Asphalte en Suisse.

Reconnu le meilleur Asphalte

Représentants pour la Suisse:

E.-R. Zetter & Co,
à Soleure

Maison fondée en 1843.



Marque de fabrique.

TUYAUX VIANINI en béton armé centrifugé

POUR TURBINES, CONDUITES FORCÉES, SYPHONS, CANALISATIONS,
CONDUITES A PURIN, ÉGOUTS, etc.

Haute résistance, étanchéité garantie. - Diamètre de 150 à 2000 mm. - Longueur utile jusqu'à 3,60 m.

FABRICATION : DESMEULES FRÈRES
GRANGES-MARNAND

SOCIÉTÉ INTERNATIONALE DES POUTRES SIEGWART
LUCERNE

Vente exclusive pour la Suisse romande, renseignements et études :

J. RACINE-VALLOTTON, ing. EPF, LA TOUR-DE-PEILZ

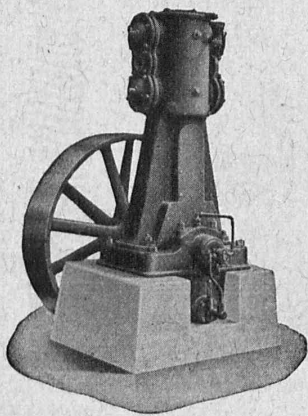
Téléphone 17.59

MANUFACTURE de Produits Céramiques et Réfractaires S. A. LAUSEN

PRODUITS RÉFRACTAIRES : BRIQUES, PLANELLES, DALLES, MORTIER, MOUFLES, CREUSETS

Carrelages céramiques rouges et jaunes. Briques de parement

TUYAUX EN GRÈS, AUGES, CUVES — KLINKERS — BRIQUES ÉMAILLÉES



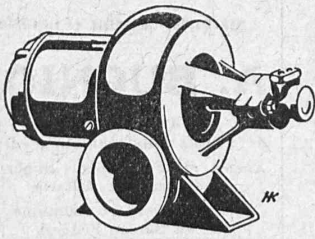
Burckhardt

Compresseurs - Pompes à vide

machines rotatives ou à pistons.

50 ans d'expérience.

S. A. des Ateliers de Construction Burckhardt, Bâle.



Chauffage à huile

Le rendement de votre installation augmente si vous employez la

Soufflerie silencieuse Meidinger

avec pompe à huile adossée.

Fermeture automatique de l'entrée d'air à l'arrêt de la soufflerie. (Système breveté).



Demandez notre tarif FHZ 1405

H. Meidinger & C^{ie}, Bâle 4

Représentant : L.-E. Golay, Ingénieur, Genève
11, Rue du Mont-Blanc - Tél. 26.329

Chariots électriques

Dans les usines, nos

CHARIOTS ELECTRIQUES

rendent les meilleurs services. Ils sont rapides, soulèvent les objets du sol et

les empilent; ils remorquent

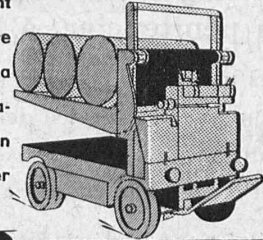
les chariots de tout genre

et peuvent assurer la

manoeuvre des wa-

gons de chemin

de fer



OEHLER AARAU

ENGINES DE TRANSPORT, ACIER COULÉ
USINES MÉTALLURGIQUES OEHLER & CIE. S.A.

La réputation mondiale des téléphones Siemens est basée sur leur qualité. Les expériences de plusieurs dizaines d'années dans la construction de centraux téléphoniques officiels et privés ont été mises à contribution pour l'établissement de nos nouveaux types.



Développez votre réseau téléphonique, vous augmenterez le rendement.

Téléphones Siemens : maximum de rendement.



Plus de 3 000 000 de raccords téléphoniques ont été établis dans toutes les parties du monde d'après notre système automatique et servent tant aux réseaux officiels qu'aux installations privées.

VSa 026

Société Anonyme des
Produits Electrotechniques

SIEMENS

Dép. Siemens
& Halske

Lausanne-Zurich

ETAT DE VAUD

Concours d'architecture

Le Département des travaux publics ouvre un concours entre architectes d'origine vaudoise, quelle que soit leur résidence, et les architectes de nationalité suisse, régulièrement domiciliés dans le canton de Vaud depuis un an au moins, pour la construction d'un collège classique et l'aménagement de la propriété de l'ancien pénitencier, à Béthusy.

Les intéressés peuvent se procurer le programme de concours au service des bâtiments de l'Etat, Cité-Devant 11, à Lausanne, dès le 3 avril 1934, contre dépôt d'une finance de Fr. 5.—.

Délai pour le dépôt des projets : 3 juillet 1934.

Le Chef du Département des Travaux publics :

ED. FAZAN.

Offres d'exploitation de Brevets d'invention

IMER & DE WURSTEMBERGER

ci-devant
E. IMER-SCHNEIDER INGENIEUR CONSEIL GENEVE

Les propriétaires des brevets suisses suivants désirent entrer en relation avec des fabricants suisses, en vue de la fabrication des articles brevetés, et seraient disposés à céder des licences d'exploitation ou à vendre leurs brevets.

- N° 150 058, Nicolas Vacher, pour : Elément d'assemblage fileté indesserrable.
- N° 104 996, Dried Milk Dairy Products, Limited, et Jose Manuel Sierra, pour : Installation pour la fabrication du lait en poudre.
- N° 143 421, Monotype Corporation Limited, pour : Machine pour la préparation de bandes perforées ou modèles d'enregistrement pour machine à couler les caractères et à composer.
- N° 121 072, Auguste Pellerin, pour : Procédé pour la fabrication d'un produit cellulosique ayant l'aspect de la laine.
- N° 132 657, International DeLavaud Manufacturing Corporation Limited, pour : Moule centrifuge pour tuyaux et son procédé de fabrication.
- N° 116 121, Société pour la fabrication de la Soie artificielle « Rhodiaseta » pour : Procédé de fabrication de fils et filaments artificiels.
- N° 113 916, Société des Usines Chimiques Rhône-Poulenc, pour : procédé de fabrication de l'anhydride et de l'aldéhyde acétiques.
- N° 120 149, Ferencz Gebauer, und « Danuvia » Ipari-és Kereskedelmi R. T., pour : Mit der Propellerwelle verbundene Steuerung Maschinengewehre.
- N° 140 558, Piero Mariano Salerni, pour : Dispositif de transmission d'énergie de véhicule à propulsion mécanique.

Prière d'adresser les offres ou propositions à MM. Imer & de Wurstemberger, ci-devant E. Imer-Schneider, Ingénieur-Conseil, 14, rue du Mont-Blanc, à Genève, qui les transmettront à qui de droit.

Renseignements commerciaux

Le Comptoir d'Informations

Grand-Pont, 18, LAUSANNE Tel. 22.972 - 22.035

La maison de toute confiance et moralité.

NOTZ & CO.



"Employez des Chaines Galle au lieu de courroies"



Production augmentée. Rendement 98%. Demandez prix-courant et questionnaire s.v.pl.
Fabrique de Chaines Galle à Luzerne, S.A.

Téléphone Nos 21.696 & 24.565

La publicité seule vous fera connaître...

Brevets d'invention

marques - dessins et modèles

A. BUGNION

Physicien diplômé de l'Ecole Polytechnique Fédérale. Ancien élève de l'Ecole Supérieure d'Electricité, à Paris.

Ancien expert technique au Bureau Fédéral de la Propriété Intellectuelle.

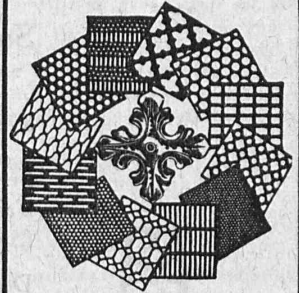
GENÈVE

LAUSANNE

Rue de la Cité, 20

Grand Pont, 2

Tôles perforées



H. HEER & C°
OLTEN

Brevets d'Inventions

Cabinet L. FLESCHE, Ingénieur-Conseil, 2, Grand-Chêne, LAUSANNE Téléph. 29.105
Fondé en 1910.

CHEZ

PERRET Frères

vous trouverez tout ce qui se fait de mieux dans le domaine du

SANITAIRE

Réparations soignées par spécialistes. Prix modérés.

Av. Béthusy, 6-8
Téléphone 25.561



LINOLÉUMS tous genres et toutes provenances, pour villas, cliniques, bureaux, etc.

PLANCHÉOL Planchers sans joints, bon marché, hygiéniques.

ASPHALTAGES de toitures, trottoirs, garages. Produits isolants.

CAOUTCHOUC pour sols et escaliers.

CELOTEX

Représentant pour le Canton de Vaud.

GIROUD S.A.

LAUSANNE, 10, Rue de Bourg

Tél. 22.040