

Objektyp: **Advertising**

Zeitschrift: **Bulletin technique de la Suisse romande**

Band (Jahr): **60 (1934)**

Heft 18

PDF erstellt am: **25.09.2024**

### **Nutzungsbedingungen**

Die ETH-Bibliothek ist Anbieterin der digitalisierten Zeitschriften. Sie besitzt keine Urheberrechte an den Inhalten der Zeitschriften. Die Rechte liegen in der Regel bei den Herausgebern.

Die auf der Plattform e-periodica veröffentlichten Dokumente stehen für nicht-kommerzielle Zwecke in Lehre und Forschung sowie für die private Nutzung frei zur Verfügung. Einzelne Dateien oder Ausdrucke aus diesem Angebot können zusammen mit diesen Nutzungsbedingungen und den korrekten Herkunftsbezeichnungen weitergegeben werden.

Das Veröffentlichen von Bildern in Print- und Online-Publikationen ist nur mit vorheriger Genehmigung der Rechteinhaber erlaubt. Die systematische Speicherung von Teilen des elektronischen Angebots auf anderen Servern bedarf ebenfalls des schriftlichen Einverständnisses der Rechteinhaber.

### **Haftungsausschluss**

Alle Angaben erfolgen ohne Gewähr für Vollständigkeit oder Richtigkeit. Es wird keine Haftung übernommen für Schäden durch die Verwendung von Informationen aus diesem Online-Angebot oder durch das Fehlen von Informationen. Dies gilt auch für Inhalte Dritter, die über dieses Angebot zugänglich sind.

Ein Dienst der *ETH-Bibliothek*  
ETH Zürich, Rämistrasse 101, 8092 Zürich, Schweiz, [www.library.ethz.ch](http://www.library.ethz.ch)

<http://www.e-periodica.ch>

# BULLETIN TECHNIQUE DE LA SUISSE ROMANDE

ORGANE DE PUBLICATION DE LA COMMISSION CENTRALE POUR LA NAVIGATION DU RHIN  
ORGANE EN LANGUE FRANÇAISE DE LA SOCIÉTÉ SUISSE DES INGÉNIEURS ET DES ARCHITECTES

ainsi que de la Société vaudoise des Ingénieurs et des Architectes, de l'Association des Anciens Elèves de  
l'École d'Ingénieurs de l'Université de Lausanne et des Groupes Romands de la G. e. P.

COMITÉ DE RÉDACTION. — Président : R. NEESER, ingénieur, à Genève. Secrétaire : EDM. EMMANUEL, ingénieur, à Genève.

MEMBRES. — *Fribourg* : MM. L. HERTLING, architecte ; A. ROSSIER, ingénieur ; R. DE SCHALLER, architecte. — *Vaud* : MM. C. BUTTICAZ, ingénieur ; EPITAUX, architecte ; E. JOST, architecte ; A. PARIS, ingénieur ; CH. THÉVENAZ, architecte. — *Genève* : MM. L. ARCHINARD, ingénieur ; E. ODIER, architecte. — *Neuchâtel* : MM. ED. ELSKES, ingénieur ; A. MÉAN, ingénieur cantonal ; E. PRINCE, architecte. — *Valais* : MM. J. COUCHEPIN, ingénieur, à Martigny ; HAENNY, ingénieur, à Sion.

RÉDACTION : H. DEMIERRE, ingénieur, 11, Avenue des Mousquetaires, LA TOUR-DE-PEILZ.

CONSEIL D'ADMINISTRATION DU BULLETIN TECHNIQUE : A. DOMMER, ingénieur, président. — G. EPITAUX, architecte. — M. IMER. — E. SAVARY, ingénieur.

ADMINISTRATION : LIBRAIRIE F. ROUGE & C<sup>o</sup>, S. A., Rue Haldimand, 6, LAUSANNE

SOMMAIRE : Note sur l'évolution des méthodes en topographie, par A. Ansermet, ingénieur. — Etude d'un cas concret de poteaux d'une construction à ossature métallique. — L'automobile doit remplacer le train et même l'autorail partout où ce sera possible. — *Chronique lausannoise*. — *Correspondance* : A propos de l'« Ordre Nouveau ». — Association internationale des ponts et charpentes. — Société suisse des ingénieurs et des architectes. — *Bibliographie*. — *Carnet des concours*.



Ventilation - Chauffage - Rafrâichissement - Filtrage de l'air

(Conditionnement) pour Hôtels, Cinémas, Restaurants, Eglises, etc.

Ventilation de Cuisines, Garages, etc. — Appareils de chauffage.

**VENTILATION S. A. - STÆFA - ZURICH**

## LONZICAR, le durcifère pour béton

augmente 30 fois la résistance à l'usure  
empêche tout glissement  
améliore de 10 % la résistance à la pression  
diminue de 30 % la sensibilité au choc  
empêche la formation de poussière.

Tous renseignements pour adresses de fournisseurs par la

**LONZA**

Usines électriques et chimiques S. A.

**BALE**

# SULZER

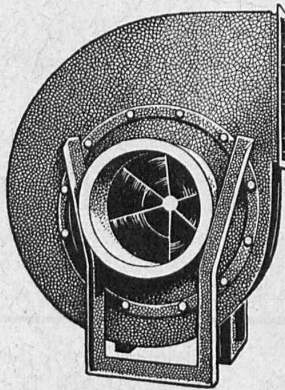
## Pompes centrifuges

pour stations de distribution d'eau municipales et communales, toutes exploitations agricoles et industrielles, installations d'accumulation, alimentation de chaudières, irrigation et drainage, service d'incendie, pompage d'eaux d'égout et fonçage de mines. Pompes domestiques à fonctionnement automatique. Pompes sur chariots.

## Ventilateurs

hélicoïdaux pour pressions . . . jusqu'à 10 mm de colonne d'eau, à basse pression pour pressions de 10 — 100 mm de colonne d'eau, à moyenne pression p. pressions de 60 — 300 mm de colonne d'eau, à haute pression pour pressions de 60—2000 mm de colonne d'eau. Exécutions spéciales livrées pour des débits jusqu'à 500 m<sup>3</sup>/sec.

**SULZER FRÈRES, Société Anonyme, WINTERTHUR - BUREAU A LAUSANNE, 1, Avenue Agassiz-Petit Chêne**



# Ventilateurs

Appareils pour chauffage à air  
Filtres à air  
Installation pour  
ventilation générale  
conditionnement de l'air  
dépoussiérage industriel  
enlèvement des buées  
humidification et séchage  
sont la spécialité des Etablissements

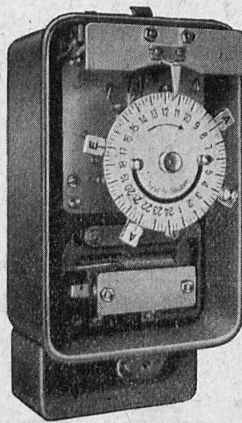
## Wanner & Cie. S<sup>té</sup> A<sup>me</sup> Horgen

Représentant pour la Suisse française :

Ernest NEUHAUS, ingénieur-constructeur, Avenue d'Echallens 107, Lausanne.

### FABRIQUE D'APPAREILS ELECTRIQUES Fr. SAUTER, S.A., à BALE (Suisse)

Spécialités bien connues :



**Interrupteurs horaires,  
Interrupteurs comman-  
dés à distance,  
Thermostats,  
Interrupteurs pour  
machines frigorifiques,  
Horloges à contact,**

pour compteurs à double ou  
triple tarif, compteurs à  
maximum,

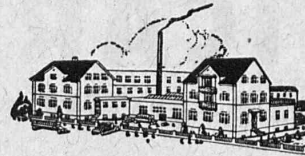
**Equipements de  
commande,  
Allumeurs-extincteurs  
pour cage d'escalier,**

**Régulateurs de température,  
Régulateurs de pression, etc.  
Appareils automatiques pour chauffages au  
mazout,**

Thermostats de chambre, thermostats de chaudière, thermostats à appliques, relais de commande, vannes commandées à distance, vannes de réglage, vannes à papillon.

**Demandez nos catalogues !**

Bureau technique de GENÈVE, 12, rue Diday.



## Ed. BRUN

Wädenswil (Zurich) 20

**FABRIQUE SPÉCIALE  
DE PRODUITS**

**POUR LA TREMPE, POUR LA SOUDURE ORDINAIRE ET A  
L'AUTOGÈNE, ET DE PRODUITS CHIMIQUES**

*Pour pouvoir souder d'une manière convenable, il est indispensable d'utiliser un matériel éprouvé et de bonne qualité.*

*Pour les différentes sortes de soudures à l'autogène et de qualités très recherchées.*

**Fil de fer à souder au charbon de bois, 1<sup>re</sup> qualité, de fusion très aisée et très propre et de la plus grande économie.**

**Résistance de la soudure jusqu'à 100 % du matériel soudé.**

**Barres tendres de fonte au silicium, 1<sup>re</sup> qualité.**

**Fil à souder trempé universel en bronze, 1<sup>re</sup> qualité.**

**Fil à souder en laiton, 1<sup>re</sup> qualité.**

**Fil à souder en cuivre, 1<sup>re</sup> qualité.**

**Fil à souder en aluminium, 1<sup>re</sup> qualité, teneur 98-99 %.**

**Fil à souder en laiton et argent mélangés, 1<sup>re</sup> qualité.**

**Bronze pr. cloches, fondu, 1<sup>re</sup> qualité.**

**Poudre à souder avec brasier à l'air libre.**

**Poudre à souder pour acier au creuset et fonte, 1<sup>re</sup> qualité.**

**Poudre à souder pour cuivre, laiton, bronze, etc., 1<sup>re</sup> qualité.**

**Poudre à souder pour aluminium, 1<sup>re</sup> qualité.**

**Electrodes pour soudure à l'arc électrique, 1<sup>re</sup> qualité.**

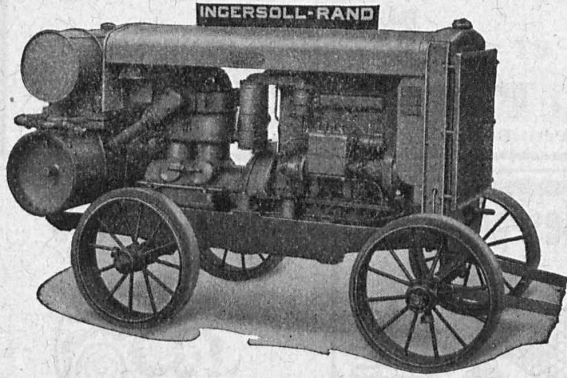
**Poudre pour la trempe, de surface ou pénétrante.**

**Matériel nécessaire pour soudures tendres ou dures.**

**Pâte à souder en boîte ou en barres, etc.**

**Produits pour le refroidissement des paliers.**

# Les compresseurs transportables avec moteur à HUILE LOURDE



## INGERSOLL-RAND

sont le produit réunissant un maximum d'avantages.  
Avec un tel groupe le succès vous est assuré. Vous exécuterez rationnellement tous les travaux nécessitant l'air comprimé.  
En outre,

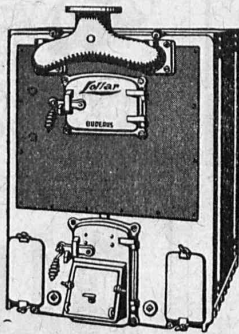
**Les outils pneumatiques INGERSOLL-RAND** sont les meilleurs et ont le plus grand rendement. Un essai vous convaincra. Machines et outils pour toutes les exigences dans tous les domaines.

Vente exclusive pour la Suisse :

### ROBERT AEBI & Cie, S. A., ZURICH

Bureau technique - Fabrique de machines d'entreprises - Téléphone 31 750

## Le chauffage central au bois



### Les Chaudières Buderus-Lollar

spéciales pour la combustion du bois en longues bûches aident l'économie du pays en permettant de mieux exploiter les richesses inutilisées de nos forêts.

Représentants généraux pour la Suisse et la France

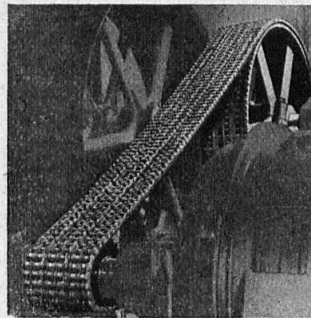
### H. HUBER & Co., Genève (Case Mont-Blanc)

TROIS TURBINES DE  
50 000 CV  
en construction pour

La plus haute chute du  
monde = 1750 mètres

Centrale Hydro-  
Electrique de la  
DIXENCE  
VALAIS

ATELIERS DES CHARMILLES S.A.  
CHARMILLES-GENÈVE



Commande d'un générateur  
420 CV, 760 t. p. m.

### W. Emil KUNZ, Gotthardstr. 21, Zurich

TÉLÉPHONE 52.910

## LA TRANSMISSION

par

### CHAINE RENOLD

est supérieure à celle par  
courroie ordinaire et  
courroie V :

Meilleur rendement ; petites  
roues pour hautes et basses  
vitesses ; marche souple et  
silencieuse.

## Asphalte naturel de Travers

Seules mines d'Asphalte en Suisse.

Reconnu le meilleur Asphalte

Représentants pour la Suisse :

### E.-R. Zetter & Co, à Soleure

Maison fondée en 1843.



Marque de fabrique.

# Ingénieur civil E. T. H. cherche emploi

plusieurs années de pratique chez géomètre et ingénieur civil, conducteur de travaux. Connaissances spéciales : canalisations modernes et rues modernes.

Ecrire sous chiffre : B.T. 744, Indicateur Vaudois, Lausanne.

## Concours d'architecture

La Municipalité de Lausanne ouvre un concours entre architectes vaudois et architectes suisses régulièrement domiciliés dans le canton de Vaud, pour l'étude de plans d'aménagement de la plage de Bellerive.

Délaï pour la remise des projets : 15 novembre 1934.

Les programmes peuvent être obtenus à la Direction des Travaux (Hôtel de Ville), contre versement de Fr. 10.—

Lausanne, le 16 août 1934.

DIRECTION DES TRAVAUX

## Département des Travaux publics de la République et Canton de Neuchâtel

Une place d'ingénieur-adjoint au service des Ponts et Chaussées est mise au concours.

Les postulants, âgés de 35 ans au maximum, doivent être porteurs du diplôme d'ingénieur de l'Ecole de Lausanne ou de l'Ecole polytechnique fédérale, avoir si possible quelques années de pratique dans la construction et l'entretien des chaussées.

Les charges et conditions du poste sont fixées par la loi cantonale.

Connaissance de deux langues désirable.

Pour renseignements complémentaires, s'adresser par écrit, à l'ingénieur cantonal, Château de Neuchâtel.

Délaï d'inscription : 15 septembre 1934.

Neuchâtel, 2 août 1934.

Le chef suppléant du Département :

ANTOINE BOREL.

**S.T.S.**

Schweizer. Technische Stellenvermittlung  
Service Technique Suisse de placement  
Servizio Tecnico Svizzero di collocamento  
Swiss Technical Service of employment

ZÜRICH, Tiefenhöfe 11 — Telephon : Selnau 23.75 — Telegramme : INGENIEUR ZÜRICH

Gratuit pour tous les employeurs.

Nouveaux emplois vacants :

Maschinen-Abteilung.

441. Jung, dipl. Ingenieur für technische Messungen (Luft, Gase, Dampf, Flüssigkeiten) und Projektierung von einfachen Apparaten. Alter bis 30 J. Offizier bevorzugt.

465. Berechnungs-Ingenieur für Elektro-Motoren. Baldmögl. Nordwestschweiz.

319. Konstrukteur der über weitgehende Kenntn. in der Konstruktion von Material-Prüfmaschinen verfügt, nur selbständige Kraft. Ausweise verlangt. Deutschsprechendes Ausland.

395. Chemiker mit mehrjährig. Erfahrung in Fabrikation chemischer Produkte für die Gerberei-Industrie. Schweiz.

397. Ingenieur für Acquisit. und Konstruktion im Behälter- und Apparatebau, nur selbständig. Schweiz.

431. Ingenieur oder Techniker werkstattechnisch und konstruktiv erfahren, mögl. mit Auslandpraxis. Gebiet : Apparatebau und Konstruktionen. Ostschweiz.

Les réponses aux annonces ci-dessus doivent être adressées au Service Technique Suisse de Placement, à Zurich, et non à la Société Suisse d'Édition (Indicateur Vaudois). Les offres ne seront transmises qu'après l'inscription au S. T. S.



**S. A. FABRIQUES DE MEUBLES**  
Horgen-Glaris à Horgen

Maison suisse la plus importante pour

**AMEUBLEMENT**

de Salles de concert, théâtres, cinématographes, restaurants, cafés, salles à manger, vestibules, etc.

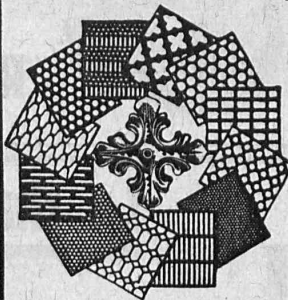
**CALCULS DE STABILITÉ**  
PROJETS - SURVEILLANCE - EXPERTISE

**BÉTON ARMÉ**  
ET CONSTRUCTIONS DIVERSES

**A. PARIS,** INGÉNIEUR - CONSEIL  
LAUSANNE

Petit Beaulieu, Av. Beaulieu. — Téléphone 24.692

**Tôles perforées**



**H. HEER & C<sup>o</sup>**  
OLTEN

**NOTZ & CO.**



**Atlas**  
OUTILLAGE - ACIER SANDVIK

**Chauffage central**

Installation de cuisines

**Armand PAHUD & C<sup>ie</sup>**

**ROLLE**

Maison fondée en 1897

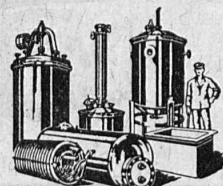
"Employez des  
**Chaines Galle**  
au lieu de courroies



Production augmentée  
Rendement 98%  
Demandez prix-courant et  
questionnaire s.v.pl.

Fabrique de Chaines Galle  
à Luzerne. S.A.

Téléphone Nos 21.696 & 24.565



**BOILERS, RÉSERVOIRS,  
RÉCIPIENTS D'EXPANSION  
CONDUITES**

ainsi que tous travaux en  
tôle jusqu'à une épaisseur  
de 15 mm.

**H. Bertrams S. A., Bâle 13**

Rue des Vosges N° 101

Téléphone 24.690 et 24.699

Publicité efficace par  
le

"Bulletin Technique"

## Petites annonces

Les textes d'offres et demandes d'emploi, de concours et soumissions, d'achats et ventes, etc., doivent nous être remis au plus tard quatre jours avant la parution du *Bulletin Technique*.

Les réponses peuvent être adressées à notre nom, sous chiffre. Les lettres qui nous parviennent sont expédiées le jour même de leur réception.

La régie des annonces :

**"Indicateur Vaudois"**

Terreaux, 29, Lausanne



## Nouveaux abonnés au téléphone !

Faites inscrire votre numéro dans la prochaine édition de  
**l'INDICATEUR VAUDOIS**  
Livre d'adresses de Lausanne et du canton.

Nom et adresse très complète :

Téléphone N° .....

Bulletin à envoyer à la

### SOCIÉTÉ SUISSE D'ÉDITION

Terreaux, 29, LAUSANNE



**LINOLÉUMS** tous genres et toutes provenances,  
pour villas, cliniques, bureaux, etc.

**PLANCHÉOL** Planchers sans joints, bon marché,  
hygiéniques.

**ASPHALTAGES** de toitures, trottoirs, garages.  
Produits isolants.

**CAOUTCHOUC** pour sols et escaliers.

**CELOTEX**

Représentant pour le Canton de Vaud.

# **GIROUD S. A.**

LAUSANNE, 10, Rue de Bourg      Tél. 22.040

**15<sup>e</sup>**  
**COMPTOIR**  
**SUISSE**  
**LAUSANNE**  
**8-23 SEPTEMBRE 1934**  
**BILLETS SIMPLE COURSE**  
**VALIDES POUR LE RETOUR.**

## **Sagrave S. A., à Lausanne**

Adresse : Case postale Ouchy — Téléphone 22.997

Bureau : Quai Bellerive, Ouchy.

### **Spécialité de sables et graviers du lac pour béton armé**

Importantes installations de triage et concassage produits bruts et concassés, triés ou tout venant en toutes granulations, pour toutes applications, petit gravier d'allée, sable moulu, tamisé à 2 mm. pour crépissages fins, enduits et jointoyages. — Poussière de roche (Filler) pour liant dans les mortiers bitumineux. — Entreprise de dragage, construction port, canaux, jetées, enrochements.

## SONDAGES

## FORAGES

## FILTRES SYSTÈME PETER

**Société d'Entreprise de Forages et de Travaux S. A.**

Tiefbohr- & Baugesellschaft A. G.

ZURICH, 53 Dreikönigstrasse

Téléphone 38.192

BERNE, 5 Werdtweg

Tél. Christoph 1.970

**LIÈGE**

**STORES**

**VOLETS A ROULEAUX**

**CHEMINÉES SCHOFER**

**BÉTON ARMÉ TRANSLUCIDE**

**GRANIT - GRÈS - MARBRE**



LAUSANNE      TÉL. 26.201



# WALO BERTSCHINGER & Cie, LAUSANNE

Bel-Air-Métropole N° 7 Tel. 33.518

Dépôt à MALLEY - LAUSANNE

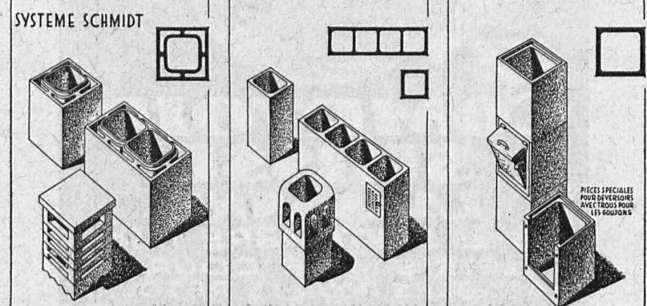
## Constructions de routes - Cylindrages



**Fabrique d'ascenseurs électriques**  
**Schindler & Cie**  
S. A. LUCERNE

**BREVETS D'INVENTION**  
Dessins - Modèles - Marques de Fabrique  
**NAEGELI & Cie, BERNE**  
Ingénieurs-Conseils  
Bundesgasse 16 - Téléphone

CANAUX DE CHEMINÉES    CANAUX DE VENTILATION    DEVALOIRS A ORDURES



**Fabrique de Canaux de Cheminées et d'Articles en Ciment, S. A.**

GENÈVE    ROLLE    LAUSANNE  
Rue de Lausanne, 60    Terreaux, 23

**ROULEMENTS à BILLES et à ROULEAUX**

**F & S**

STOCK  
chez les représent. génér.



**AMSLER & Co.**  
FEURTHALEN  
Tél. 551

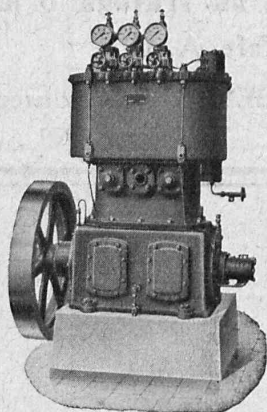


*Luxram*  
**STANDARD**

**Qualité insurpassable**

*intérieurement dépotée*

**S. A. LUMIERE, GOLDAU**



# Burckhardt

## Compresseurs - Pompes à vide

machines rotatives ou à pistons.

50 ans d'expérience.

**S. A. des Ateliers de Construction Burckhardt, Bâle.**