

Objektyp: **Advertising**

Zeitschrift: **Bulletin technique de la Suisse romande**

Band (Jahr): **60 (1934)**

Heft 17

PDF erstellt am: **19.09.2024**

Nutzungsbedingungen

Die ETH-Bibliothek ist Anbieterin der digitalisierten Zeitschriften. Sie besitzt keine Urheberrechte an den Inhalten der Zeitschriften. Die Rechte liegen in der Regel bei den Herausgebern. Die auf der Plattform e-periodica veröffentlichten Dokumente stehen für nicht-kommerzielle Zwecke in Lehre und Forschung sowie für die private Nutzung frei zur Verfügung. Einzelne Dateien oder Ausdrucke aus diesem Angebot können zusammen mit diesen Nutzungsbedingungen und den korrekten Herkunftsbezeichnungen weitergegeben werden. Das Veröffentlichen von Bildern in Print- und Online-Publikationen ist nur mit vorheriger Genehmigung der Rechteinhaber erlaubt. Die systematische Speicherung von Teilen des elektronischen Angebots auf anderen Servern bedarf ebenfalls des schriftlichen Einverständnisses der Rechteinhaber.

Haftungsausschluss

Alle Angaben erfolgen ohne Gewähr für Vollständigkeit oder Richtigkeit. Es wird keine Haftung übernommen für Schäden durch die Verwendung von Informationen aus diesem Online-Angebot oder durch das Fehlen von Informationen. Dies gilt auch für Inhalte Dritter, die über dieses Angebot zugänglich sind.

BULLETIN TECHNIQUE DE LA SUISSE ROMANDE

ORGANE DE PUBLICATION DE LA COMMISSION CENTRALE POUR LA NAVIGATION DU RHIN
ORGANE EN LANGUE FRANÇAISE DE LA SOCIÉTÉ SUISSE DES INGÉNIEURS ET DES ARCHITECTES

ainsi que de la Société vaudoise des Ingénieurs et des Architectes, de l'Association des Anciens Elèves de
l'Ecole d'Ingénieurs de l'Université de Lausanne et des Groupes Romands de la G. e. P.

COMITÉ DE RÉDACTION. — Président : R. NEESER, ingénieur, à Genève. Secrétaire : EDM. EMMANUEL, ingénieur, à Genève.

MEMBRES. — *Fribourg* : MM. L. HERTLING, architecte ; A. ROSSIER, ingénieur ; R. DE SCHALLER, architecte. — *Vaud* : MM. C. BUTTICAZ, ingénieur ; EPITAUX, architecte ; E. JOST, architecte ; A. PARIS, ingénieur ; CH. THÉVENAZ, architecte. — *Genève* : MM. L. ARCHINARD, ingénieur ; E. ODIER, architecte. — *Neuchâtel* : MM. ED. ELSKES, ingénieur ; A. MÉAN, ingénieur cantonal ; E. PRINCE, architecte. — *Valais* : MM. J. COUCHEPIN, ingénieur, à Martigny ; HAENNY, ingénieur, à Sion.

RÉDACTION : H. DEMIERRE, ingénieur, 11, Avenue des Mousquetaires, LA TOUR-DE-PEILZ.

CONSEIL D'ADMINISTRATION DU BULLETIN TECHNIQUE : A. DOMMER, ingénieur, président. — G. EPITAUX, architecte. — M. IMER. — E. SAVARY, ingénieur.

ADMINISTRATION : LIBRAIRIE F. ROUGE & C^o, S. A., Rue Haldimand, 6, LAUSANNE

SOMMAIRE : Nombre de tours spécifique des turbines hydrauliques, par *L. Du Bois*, ingénieur (suite et fin). — Concours d'idées destinées à arrêter l'aménagement : *A.* de la place des Nations, à Genève ; *B.* de la place devant l'entrée de la salle des Assemblées de la S. d. N., à Genève (suite et fin). — *Urbanisme* : L'urbanisme au Congrès de Bordeaux, par *H. Vermeil*, architecte à Paris. — *Divers* : Directives pour la protection des installations radioréceptrices contre les perturbations radioélectriques causées par les installations à fort et à faible courant. — *Chronique genevoise*. — *Sociétés* : Société suisse des ingénieurs et des architectes. — *Bibliographie*.



Troesch & C^o S.A., Berne

Fabrique d'Appareils Sanitaires



LONZICAR, le durcifère pour béton

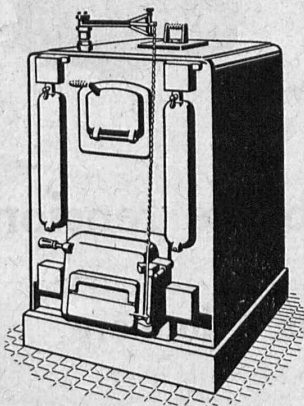
augmente 30 fois la résistance à l'usure
empêche tout glissement
améliore de 10 % la résistance à la pression
diminue de 30 % la sensibilité au choc
empêche la formation de poussière.

Tous renseignements pour adresses de fournisseurs par la

LONZA

Usines électriques et chimiques S. A.

BALE



SULZER

Chauffage central

Service d'eau chaude
Ventilation

SULZER FRÈRES, Société Anonyme, **WINTERTHUR**

Bureau à **Lausanne** : 11, rue du Midi, 11. — Téléphone : 23.367



Nouveaux abonnés au téléphone !

Faites inscrire votre numéro dans la prochaine édition de
L'INDICATEUR VAUDOIS
Livre d'adresses de Lausanne et du canton.

Nom et adresse très complète :
.....
.....
.....

Téléphone N°

Bulletin à envoyer à la
SOCIÉTÉ SUISSE D'ÉDITION

Terreaux, 29, LAUSANNE



BREVETS D'INVENTION
Dessins — Modèles — Marques de Fabrique
NAEGELI & Cie, BERNE
Ingénieurs-Conseils
Bundesgasse 16 — Téléphone

STEREOPHOTOGRAMMETRIE
Géodésie Nivellement
Cartographie
Bureau technique
LEUPIN et SCHWANK
Gryphenhübelweg, 43 **BERNE**



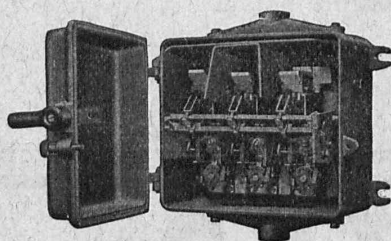
Topographie

CHARLES MAIER & C^{IE}

FABRIQUE D'APPAREILS ÉLECTRIQUES - SCHAFFHOUSE

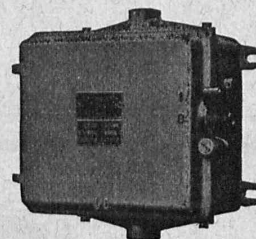
16, Place St-François Bureau de LAUSANNE

Téléphone 27.222



Coffret type C. F. F. p 7125
pour 25 amps 500 volts

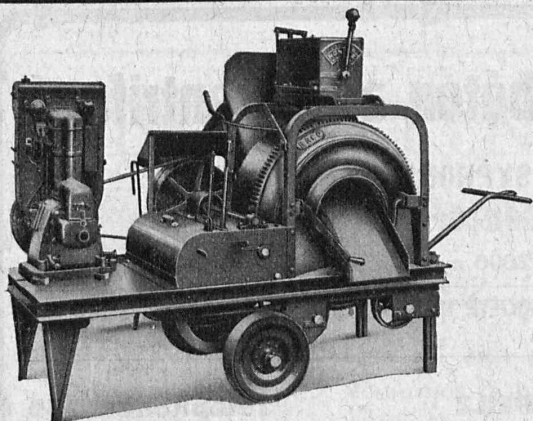
Coffrets de manœuvre
avec disjoncteur
et 3 relais thermiques
pour



la protection des moteurs

Appareillage blindé pour haute et basse tension

Disjoncteurs thermiques pour installations à lumière



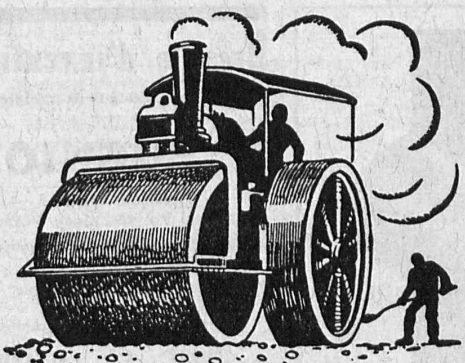
Le plus exigeant est satisfait

par l'exécution supérieure et remarquable des **Bétonnières « RACO de Roll »**. On trouve ces machines en activité sur des centaines de chantiers de constructions et de barrages où leur manière sûre de travailler se confirme journellement. Construction non seulement plaisante mais solide et de longue durée.

Avec appareil breveté de dosage de l'eau « Rondez » insurpassable en simplicité et sûreté.

ROBERT AEBI & Cie, S. A., ZURICH

Bureau technique - Fabrique de machines d'entreprises - Téléphone 31750



LA STUAG

Chemin de Sévelin

LAUSANNE

Téléphone 32.241—42

CHAUSSÉES MODERNES

Huile spéciale p^r moules
et coffres à béton

ALBE CO

rend la surface du béton tout à fait lisse, donne au bois des moules une surface lisse et imperméable, empêche le ciment de pénétrer dans le bois, et le bois d'adhérer au béton.

Economise le matériel.
Fr. 35.— les 100 kg. par fût d'env. 170 kg. net franco gare Bâle, emballage non compris.

1 l. d'huile suffit pour 4 m².
Références de premier ordre à disposition.

Aib. ERB & Cie

BALE - Tél. 22.419

Huiles et graisses industrielles.



La voici cette

LAMPE „AARAU“

fabriquée dans la plus ancienne fabrique Suisse de lampes, d'après les plus nouvelles conquêtes de la technique, celle qui vous donne vraiment pour votre dépense de courant

100% de lumière

C'est pourquoi demandez toujours à vos fournisseurs ce produit Suisse éprouvé, incomparable en ce qui concerne la durée et le rendement lumineux, celui qui vous offre la plus grande garantie pour une véritable économie.

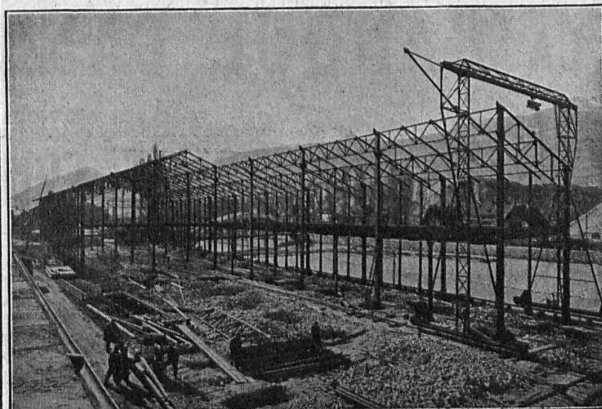


USINES DE LAMPES ELECTRIQUES AARAU S. A. AARAU

Ateliers de Constructions métalliques
et mécaniques

GIOVANOLA FRÈRES S. A.

MONTHEY (Suisse)



Ponts et charpentes métalliques.
Constructions entièrement soudées par procédé électrique.
Ponts roulants. Grues. Vannes. Chaudronnerie en fer.
Conduite forcée. :: Gazomètres.
Réservoirs et appareils mélangeurs.
Cuves à huile pour transformateurs.
Serrurerie en bâtiment.

TUYAUX VIANINI en béton armé centrifugé

POUR TURBINES, CONDUITES FORCÉES, SYPHONS, CANALISATIONS,
CONDUITES A PURIN, ÉGOUTS, etc.

Haute résistance, étanchéité garantie. - Diamètre de 150 à 2000 mm. - Longueur utile jusqu'à 3,60 m.

FABRICATION : DESMEULES FRÈRES
GRANGES-MARNAND

SOCIÉTÉ INTERNATIONALE DES POUTRES SIEGWART
LUCERNE

Vente exclusive pour la Suisse romande, renseignements et études :

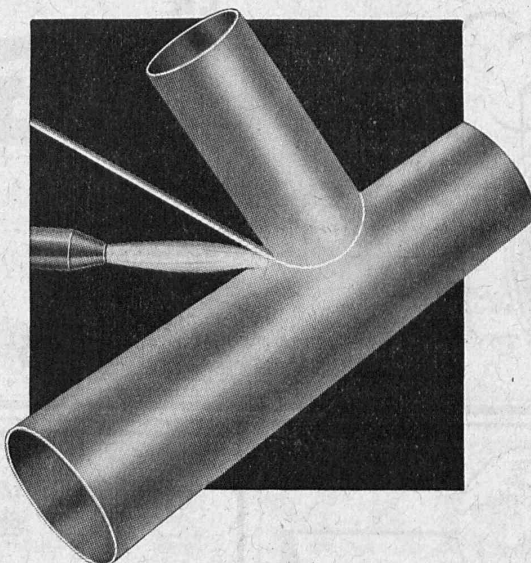
J. RACINE-VALLOTTON, ing. EPF, LA TOUR-DE-PEILZ

Téléphone 17.59

Soudures ARGENT

pour tous usages

*Demandez le
prospectus B*



CENDRES & MÉTAUX S. A. - BIEL - BIENNE

Brevets d'invention
marques - dessins et modèles

A. BUGNION

Physicien diplômé
de l'Ecole Polytechnique Fédérale.
Ancien élève de l'Ecole Supérieure
d'Electricité, à Paris.

Ancien expert technique
au Bureau Fédéral
de la Propriété Intellectuelle.

GENÈVE

LAUSANNE

Rue de la Cité, 20

Grand Pont, 2

**Brevets
d'Inventions**

Cabinet L. FLESCHE, Ingénieur-Consell,
2, Grand-Chêne, LAUSANNE Téléph. 29.106
Fondé en 1910.

LA BANQUE CANTONALE VAUDOISE

met ses services à la disposition de

MM. les INDUSTRIELS, COMMERÇANTS et PARTICULIERS

Toutes opérations de banque aux meilleures conditions.

LIEGE

Marque
Frigorite

LIEGE AGGLOMERE S.A.
KAEPFNACH - HORGEN

Représentant: Louis Rossi, Archt. 11 Pl. St. François, LAUSANNE Tél. 26.201

PAVATEX

 **PLAQUE ISOLANTE DE QUALITÉ**

PAVAG S.A. GENÈVE, RUE DE LA RÔTISSERIE, TEL. 53.575

FIBRE DE BOIS

Salle de
«l'Amtsgericht», Berne
Correction de l'acoustique et
revêtement décoratif des
murs à l'aide de Pavatex.
Office cantonal des Bâtiements,
Berne.



FABRIQUE A CHAM



Entreprise générale de Travaux d'asphaltage

pour couvertures et Dallage; étanches de Toitures; plates, Voûtes, Tunnels.
Terrasse, Balcons, chambres à lessives, chambres de bain, Etendages, etc.
Application verticale Pour assèchement des murs.

Travaux garantis.

LAUSANNE
Téléphone 22.826

O. ROSSO S.A.

VEVEY
Téléphone 151

ASPHALTEUR

FONDERIE PAUL PERRET & C^{ie}, LAUSANNE

Rue de Genève - Tél. 22.660
Maison fondée en 1895

Rue de Genève - Tél. 22.660
Maison fondée en 1895

Fonderie de Fer

Fontes pour machines sur modèles et au
trousseau, jusqu'à 10,000 kg. - Fontes de
bâtiments et de voirie. Articles en séries.
Fontes spéciales pour l'industrie chimique.



Fonderie de Cuivre

Bronzes phosphoreux, aluminium et tous
autres alliages. — Installation moderne.
Machines à mouler. — Livraisons rapides.

ENTREPRISE ÉLECTRIQUE

C. ERNI & C^{ie}

Av. des Bergières 37 LAUSANNE Téléphone 26 202

Construction de lignes aériennes de haute et basse tension
et de lignes de contact pour chemins de fer

BRULEUR
PERFECTIONNE
"OLEO."

ATELIERS
H. CUENOD S.A.
CHATELAINE.V.
- GENEVE -



CHAUFFAGE AUTOMATIQUE AU MAZOUT

SILENCIEUX,
SUR, PRECIS,
ECONOMIQUE.

Cuénod

CUENOD-WERKE A.G.
SIHLPORTE
LOWENSTRASSE 5
- ZURICH -

Matériel d'entrepreneur

Bétonnière, élévateurs, concasseur, rouleau compresseur 6 T., compresseurs, outils pneumatiques, pelle mécanique, voie Decauville 600 mm., vagonnets, locomotives, camions, tôles à béton armé, étais, baraquements démontables, bois d'échafaudages, outillages divers. Le tout en parfait état. Pour renseignements et offres s'adresser à **Gabella & Cie, Sébeillon, Lausanne.**

Cours de soudure autogène

La **Société Continentale de Lumière et Constructions Mécaniques à Dübendorf (Zurich)** a l'avantage de porter à la connaissance de ses clients et autres intéressés qu'elle organise du 4 au 6 septembre 1934 un cours de soudure autogène, où l'occasion sera offerte de se familiariser avec la soudure des différents métaux. A cette occasion il sera démontré un nouveau procédé, peu connu jusqu'ici, permettant d'exécuter les soudures plus rapidement, mieux et meilleur marché, tout en consommant moins de matières d'apport. La soudure à l'arc électrique sera également démontrée. L'enseignement pratique et l'instruction théorique sont donnés par des spécialistes expérimentés. Ces instructions seront complétées par la présentation d'un film, démontrant toutes les possibilités et les avantages de la soudure et du découpage autogènes. Demandez sans tarder le programme détaillé de cet intéressant cours à la susdite Société.

S. T. S.	Schweizer. Technische Stellenvermittlung Service Technique Suisse de placement Servizio Tecnico Svizzero di collocamento Swiss Technical Service of employment
-----------------	---

ZÜRICH, Tiefenhöfe 11 - Telefon: Selnu 23.75 - Telegramme: INGENIEUR ZÜRICH

Gratuit pour tous les employeurs.

Nouveaux emplois vacants :

Maschinen-Abteilung.

427. *Ingenieur* de première force ayant une pratique industrielle de quelques années dans usine construct. d'automobiles, susceptible de diriger, en chef, un atelier important au point de vue fabrication, rendement etc. Etranger.

409. *Technischer Direktor* für grössere Tuchfabrik. Schweiz.

413. *Erfahr. Textilmaschinen-Konstrukteur* als technischer Betriebsleiter in Fabrik für Textilmaschinen und Bestandteile in Frankreich. Bevorzugt Schweizer im Besitze der französ. Arbeitsbewilligung.

431. *Maschinen-Ingenieur* od. *Techniker* erfahren in Konstrukt. und Betriebsführung in Kesselschmiede und Apparatebau.

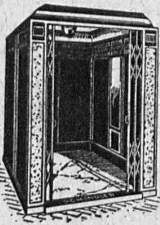
435. *Ingenieur* comme représentant pour la Suisse, susceptible de travailler le matériel d'une maison française chez tous les électriciens.

Bau-Abteilung.

468. *Bau-Ingenieur* od. *Tiefbau-Techniker* mit Praxis in Bauungs- und Quartierplanfragen, Strassenbau und Kanalisation. Gemeinde-Ing. Deutsche Schweiz.

426. *Kalkulator* (Hochbau-Techniker oder Architekt) per sofort für techn. Bureau eines Baugeschäftes. Deutsche Schweiz.

Les réponses aux annonces ci-dessus doivent être adressées au **Service Technique Suisse de Placement**, à Zurich, et non à la **Société Suisse d'Édition (Indicateur Vaudois)**. Les offres ne seront transmises qu'après l'inscription au **S. T. S.**





Fabrique d'ascenseurs électriques
Schindler & Cie
S. A. LUCERNE



S. A. FABRIQUES DE MEUBLES
Horgen-Glaris à Horgen
Maison suisse la plus importante pour
AMEUBLEMENT
de Salles de concert, théâtres, cinématographes, restaurants, cafés, salles à manger, vestibules, etc.

Département des Travaux publics de la République et Canton de Neuchâtel

Une place d'ingénieur-adjoint au service des Ponts et Chaussées est mise au concours.

Les postulants, âgés de 35 ans au maximum, doivent être porteurs du diplôme d'ingénieur de l'Ecole de Lausanne ou de l'Ecole polytechnique fédérale, avoir si possible quelques années de pratique dans la construction et l'entretien des chaussées.

Les charges et conditions du poste sont fixées par la loi cantonale.

Connaissance de deux langues désirable.

Pour renseignements complémentaires, s'adresser par écrit, à l'Ingénieur cantonal, Château de Neuchâtel.

Délai d'inscription : 15 septembre 1934.

Neuchâtel, 2 août 1934.

Le chef suppléant du Département :

ANTOINE BOREL.

Le titulaire actuel désirant prendre sa retraite, le poste de

Secrétaire de l'Union des Centrales Suisses d'électricité

est à repourvoir.

Les candidats, de préférence ingénieurs-électriciens diplômés, doivent avant tout être très versés dans toutes les questions de l'économie électrique, en particulier dans celle des tarifs de l'énergie, et avoir déployé, si possible, une activité suivie dans ces domaines. Ils doivent en outre posséder une bonne expérience technique, être de nationalité suisse, et connaître à fond au moins le français et l'allemand.

Adresser les offres de services par écrit, avec curriculum vitae, photographie, références et prétentions, à **M. R. A. Schmidt**, président de l'Union des Centrales Suisses d'électricité, 29 Avenue de la Gare, Lausanne, jusqu'au 30 août 1934.

Ne pas se présenter personnellement sans y avoir été formellement invité.



BOILERS, RÉSERVOIRS, RÉCIPIENTS D'EXPANSION CONDUITES
ainsi que tous travaux en tôle jusqu'à une épaisseur de 15 mm.
H. Bertrams S. A., Bâle 13
Rue des Vosges N° 101
Téléphone 24.690 et 24.699

Chauffage central
Installation de cuisines
Armand PAHUD & Cie
ROLLE

Maison fondée en 1897

EXPLOSIFS

Cheddite - Telsite
Détonateurs TETRA

Agents généraux :

PETITPIERRE
Fils & Co
NEUCHÂTEL
Téléphone 3.15

NOTZ & CO.

+BIENNE



Atlas
OUTILLAGE - ACIER SANDVIK