

Objekttyp: **TableOfContent**

Zeitschrift: **Bulletin technique de la Suisse romande**

Band (Jahr): **60 (1934)**

Heft 15

PDF erstellt am: **24.09.2024**

### **Nutzungsbedingungen**

Die ETH-Bibliothek ist Anbieterin der digitalisierten Zeitschriften. Sie besitzt keine Urheberrechte an den Inhalten der Zeitschriften. Die Rechte liegen in der Regel bei den Herausgebern.

Die auf der Plattform e-periodica veröffentlichten Dokumente stehen für nicht-kommerzielle Zwecke in Lehre und Forschung sowie für die private Nutzung frei zur Verfügung. Einzelne Dateien oder Ausdrucke aus diesem Angebot können zusammen mit diesen Nutzungsbedingungen und den korrekten Herkunftsbezeichnungen weitergegeben werden.

Das Veröffentlichen von Bildern in Print- und Online-Publikationen ist nur mit vorheriger Genehmigung der Rechteinhaber erlaubt. Die systematische Speicherung von Teilen des elektronischen Angebots auf anderen Servern bedarf ebenfalls des schriftlichen Einverständnisses der Rechteinhaber.

### **Haftungsausschluss**

Alle Angaben erfolgen ohne Gewähr für Vollständigkeit oder Richtigkeit. Es wird keine Haftung übernommen für Schäden durch die Verwendung von Informationen aus diesem Online-Angebot oder durch das Fehlen von Informationen. Dies gilt auch für Inhalte Dritter, die über dieses Angebot zugänglich sind.

Ein Dienst der *ETH-Bibliothek*  
ETH Zürich, Rämistrasse 101, 8092 Zürich, Schweiz, [www.library.ethz.ch](http://www.library.ethz.ch)

<http://www.e-periodica.ch>

# BULLETIN TECHNIQUE

## DE LA SUISSE ROMANDE

### ABONNEMENTS :

Suisse : 1 an, 12 francs  
Etranger : 14 francs

### Pour sociétaires :

Suisse : 1 an, 10 francs  
Etranger : 12 francs

### Prix du numéro :

75 centimes.

Pour les abonnements  
s'adresser à la librairie  
F. Rouge & C<sup>o</sup>, à Lausanne.

Rédaction : H. DEMIERRE et  
J. PEITREQUIN, ingénieurs.

Paraissant tous les 15 jours

ORGANE DE PUBLICATION DE LA  
COMMISSION CENTRALE POUR LA NAVIGATION DU RHIN

ORGANE EN LANGUE FRANÇAISE DE LA  
SOCIÉTÉ SUISSE DES INGÉNIEURS ET DES ARCHITECTES

### ANNONCES :

Le millimètre sur 1 colonne,  
largeur 47 mm. :  
20 centimes.

Rabais pour annonces répétées

Tarif spécial  
pour fractions de pages.

Régie des annonces :  
*Indicateur Vaudois*  
(Société Suisse d'Édition)  
Terreaux 29, Lausanne.

**SOMMAIRE :** *L'Usine hydro-électrique d'Orsières, en Valais*, par la Société suisse d'Electricité et de Traction, à Bâle (suite et fin). — *Concours d'idées destinées à arrêter l'aménagement : A. de la place des Nations, à Genève ; B. de la place devant l'entrée de la salle des Assemblées de la S. d. N., à Genève.* — *Calcul des réactions des appuis d'une grue pivotante et roulante*, par J. TACHE, ingénieur. — **SOCIÉTÉS :** *Société suisse des ingénieurs et des architectes.* — *Constitution d'une Fédération européenne des associations d'ingénieurs.* — **BIBLIOGRAPHIE.** — **CARNET DES CONCOURS.** — **Supplément commercial.**

## L'Usine hydro-électrique d'Orsières, en Valais, par la Société suisse d'Electricité et de Traction, à Bâle.

(Suite et fin.)<sup>1</sup>

On trouvera groupés dans le *tableau N° 3* quelques renseignements statistiques concernant la construction.

### Données statistiques.

Tableau N° 3.

	Tronçon montagne		Tronçon plaine pylônes pour 6 conduct.	Total
	Portiques pour 9 conduct.	Pylônes pour 6 conduct.		
Longueur de ligne . km	7,20	4,75	5,30	17,25
Nombre total de supports . . . . .	31	18	20	69
Nombre de supports au km . . . . .	4,3	3,8	3,8	4,0
Nombre d'angles . . . . .	5	—	3	8
Longueur moyenne entre deux angles successifs . . . . km	1,45	4,75	1,77	1,92
Portée moyenne . . . m	232	264	264	250
Portée maximum . . m	344	561	292	561
Volume de fouille par km . . . . . m <sup>3</sup>	117	78	118	106
Volume de béton par km . . . . . m <sup>3</sup>	110	86	75	92
Poids de construc- tion métallique par km . . . . . kg	25 270	14 050	11 060	17 800

Comme il a été dit plus haut, la ligne de la Compagnie des Forces Motrices d'Orsières se raccorde, à Vernayaz, à une ligne existante à 50 kV qui descend du Haut-Valais vers Monthey. Ce *raccordement de Vernayaz* est considéré comme provisoire. A cet effet, la ligne principale s'arrête à un portique terminus et après avoir passé par un

sectionneur de coupure, elle se prolonge par une ligne provisoire de 100 m environ de longueur sur poteaux-bois, jusqu'au point d'interconnexion des deux lignes (fig. 46).

Pour les besoins de l'exploitation, les deux stations extrêmes, Orsières et Monthey, sont équipées de *postes téléphoniques à ondes dirigées*. Le couplage des ondes se fait par condensateurs ; toutes les dérivations de la phase porteuse sont pourvues de circuits-bouchons, pour canaliser les ondes haute fréquence. Sur la fig. 46, on voit le

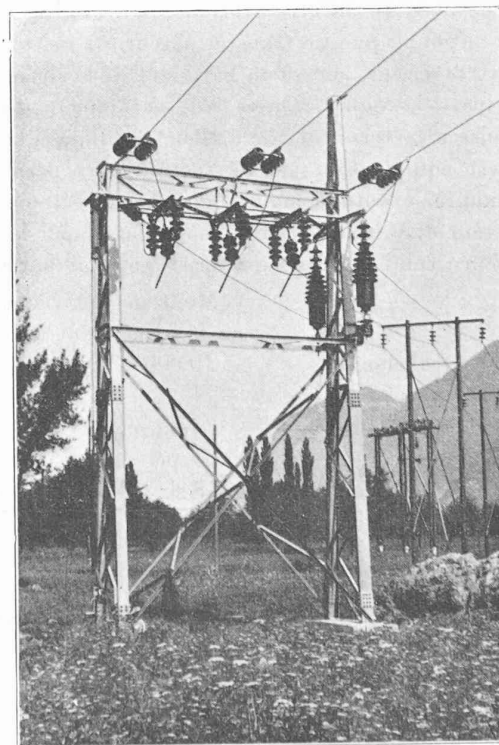


Fig. 46. — Portique sectionneur, de Vernayaz.

<sup>1</sup> Voir *Bulletin technique* du 7 juillet 1934, page 159.