

Objektyp: **Advertising**

Zeitschrift: **Bulletin technique de la Suisse romande**

Band (Jahr): **60 (1934)**

Heft 14

PDF erstellt am: **24.09.2024**

Nutzungsbedingungen

Die ETH-Bibliothek ist Anbieterin der digitalisierten Zeitschriften. Sie besitzt keine Urheberrechte an den Inhalten der Zeitschriften. Die Rechte liegen in der Regel bei den Herausgebern.

Die auf der Plattform e-periodica veröffentlichten Dokumente stehen für nicht-kommerzielle Zwecke in Lehre und Forschung sowie für die private Nutzung frei zur Verfügung. Einzelne Dateien oder Ausdrucke aus diesem Angebot können zusammen mit diesen Nutzungsbedingungen und den korrekten Herkunftsbezeichnungen weitergegeben werden.

Das Veröffentlichen von Bildern in Print- und Online-Publikationen ist nur mit vorheriger Genehmigung der Rechteinhaber erlaubt. Die systematische Speicherung von Teilen des elektronischen Angebots auf anderen Servern bedarf ebenfalls des schriftlichen Einverständnisses der Rechteinhaber.

Haftungsausschluss

Alle Angaben erfolgen ohne Gewähr für Vollständigkeit oder Richtigkeit. Es wird keine Haftung übernommen für Schäden durch die Verwendung von Informationen aus diesem Online-Angebot oder durch das Fehlen von Informationen. Dies gilt auch für Inhalte Dritter, die über dieses Angebot zugänglich sind.

Ein Dienst der *ETH-Bibliothek*
ETH Zürich, Rämistrasse 101, 8092 Zürich, Schweiz, www.library.ethz.ch

<http://www.e-periodica.ch>

BULLETIN TECHNIQUE DE LA SUISSE ROMANDE

ORGANE DE PUBLICATION DE LA COMMISSION CENTRALE POUR LA NAVIGATION DU RHIN
ORGANE EN LANGUE FRANÇAISE DE LA SOCIÉTÉ SUISSE DES INGÉNIEURS ET DES ARCHITECTES

ainsi que de la Société vaudoise des Ingénieurs et des Architectes, de l'Association des Anciens Elèves de
l'Ecole d'Ingénieurs de l'Université de Lausanne et des Groupes Romands de la G. e. P.

COMITÉ DE RÉDACTION. — Président : R. NEESER, ingénieur, à Genève. Secrétaire : EDM. EMMANUEL, ingénieur, à Genève.

MEMBRES. — *Fribourg* : MM. L. HERTLING, architecte ; A. ROSSIER, ingénieur ; R. DE SCHALLER, architecte. — *Vaud* : MM. C. BUTTICAZ, ingénieur ; EPITAUX, architecte ; E. JOST, architecte ; A. PARIS, ingénieur ; CH. THÉVENAZ, architecte. — *Genève* : MM. L. ARCHINARD, ingénieur ; E. ODIER, architecte. — *Neuchâtel* : MM. ED. ELSKES, ingénieur ; A. MÉAN, ingénieur cantonal ; E. PRINCE, architecte. — *Valais* : MM. J. COUCHEPIN, ingénieur, à Martigny ; HAENNY, ingénieur, à Sion.

RÉDACTION : H. DEMIERRE, ingénieur, VEVEY, Rue de la Madeleine, 15.

CONSEIL D'ADMINISTRATION DU BULLETIN TECHNIQUE : A. DOMMER, ingénieur, président. — G. EPITAUX, architecte. — M. IMER. — E. SAVARY, ingénieur.

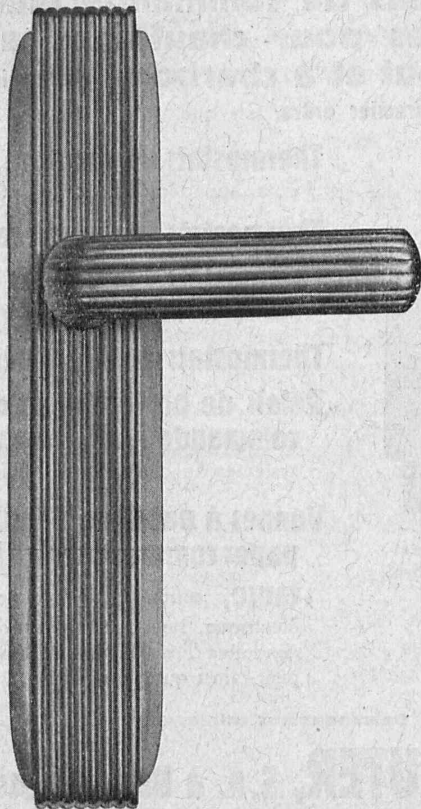
ADMINISTRATION : LIBRAIRIE F. ROUGE & C^o, S. A., Rue Haldimand, 6, LAUSANNE

SOMMAIRE : Commission centrale pour la navigation du Rhin (suite et fin). — L'Usine hydro-électrique d'Orsières, en Valais, par la *Société suisse d'Electricité et de Traction*, à Bâle (suite). — *Technologie du bâtiment* : Une réalisation moderne du conditionnement de l'air. — *Economie politique* : La doctrine de l'« Ordre nouveau ». — *Société suisse des ingénieurs et des architectes* (suite). — *Bibliographie*. — *Carnet des concours*. — *Supplément commercial*.



Ventilation - Chauffage - Rafraîchissement - Filtrage de l'air
(Conditionnement) pour Hôtels, Cinémas, Restaurants, Eglises, etc.
Ventilation de Cuisines, Garages, etc. — Appareils de chauffage.

VENTILATION S. A. - STÆFA - ZURICH



MISTELI & BAUR

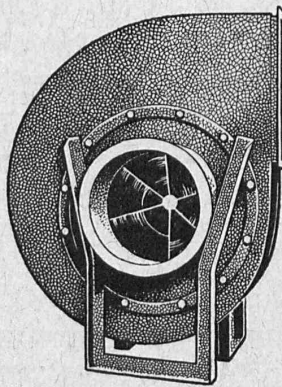
LAUSANNE

LES SPÉCIALISTES EN
FERREMENTS
DE BÂTIMENTS

Nouvelle serrure de sûreté Yale B + D.

Poignées pour portes et fenêtres,
modèles déposés.

Demandez
notre nouveau catalogue richement illustré.



Ventilateurs

Appareils pour chauffage à air
Filtres à air
Installation pour
ventilation générale
conditionnement de l'air
dépoussiérage industriel
enlèvement des buées
humidification et séchage
sont la spécialité des Etablissements

Wanner & Cie. S^{té}A^{me} Horgen

Représentant pour la Suisse française :

Ernest NEUHAUS, ingénieur-constructeur, Avenue d'Echallens 107, Lausanne.

95 % des radiateurs sont en fonte.

Le radiateur en fonte qui a fait ses preuves depuis 40 ans, n'en est donc plus à sa période d'essais. Le matériel des radiateurs ZENT a toujours été et reste d'une qualité absolument supérieure.

ZENT

*Chaudières
et
Radiateurs*

ZENT SA · BERNE

Appareils de commande électriques pour chauffages au mazout et à charbon, d'exécution de tout premier ordre, tels que

Thermostats de chambre

pour appartements, halles, etc.,

Thermostats de chaudières,

Thermostats à appliques

pour montage sur la tuyauterie,

Thermostats de cheminée,

Relais de protection et de commande

pour tous les systèmes de chauffage à l'huile,

Vannes à papillon, Soupapes commandées à distance,

actionnées par moteur électrique, pour montage sur des conduites d'eau chaude et de vapeur, ainsi que de saumure.



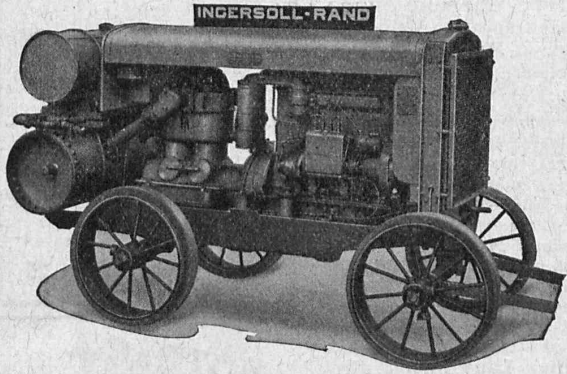
Thermostat de chambre.

Demandez nos catalogues !

Fr. SAUTER, S.A. à Bâle (Suisse)

Bureau technique de GENEVE, 12, rue Diday.

Les compresseurs transportables avec moteur à HUILE LOURDE **INGERSOLL-RAND**



sont le produit réunissant un maximum d'avantages.
Avec un tel groupe le succès vous est assuré. Vous exécuterez rationnellement tous les travaux nécessitant l'air comprimé.
En outre,

Les outils pneumatiques INGERSOLL-RAND sont les meilleurs et ont le plus grand rendement. Un essai vous convaincra. Machines et outils pour toutes les exigences dans tous les domaines.

Vente exclusive pour la Suisse :

ROBERT AEBI & Cie, S. A., ZURICH

Bureau technique - Fabrique de machines d'entreprises - Téléphone 31750

LONZICAR, le durcifère pour béton

augmente 30 fois la résistance à l'usure
empêche tout glissement
améliore de 10 % la résistance à la pression
diminue de 30 % la sensibilité au choc
empêche la formation de poussière.

Tous renseignements pour adresses de fournisseurs par la

L O N Z A

Usines électriques et chimiques S. A.

B A L E

Librairie F. Rouge & C^{ie} S. A., Lausanne

Un livre pour les **INGÉNIEURS** et les **TECHNICIENS**

WOODS & BAYLEY

Mathématiques générales

Cours théorique et pratique renfermant de nombreuses figures et près de 2500 exercices dont plus de 350 entièrement résolus.

Un volume in-8, 462 pages Fr. 7.—

BULLETIN DE COMMANDE

à envoyer à la **LIBRAIRIE ROUGE & C^{ie}, S. A., 6, Rue Haldimand, LAUSANNE**

Veuillez m'envoyer exemplaire de l'ouvrage :

WOODS & BAYLEY, MATHÉMATIQUES GÉNÉRALES

au prix de Fr. 7.— franco de port :

* *Contre remboursement.* * *Je verse le montant à votre compte de chèques II. 157, Lausanne.*

* *Biffer ce qui ne convient pas.*

Nom :

Adresse :

S. T. S. Schweizer, Technische Stellenvermittlung
 Service Technique Suisse de placement
 Servizio Tecnico Svizzero di collocamento
 Swiss Technical Service of employment

ZÜRICH, Tiefenhöfe 11 - Telephon: Sehnau 23.75 - Telegramme: INGENIEUR ZÜRICH

Gratuit pour tous les employeurs.

Nouveaux emplois vacants :

Maschinen-Abteilung.

329. *Tonfilm-Ingenieur* Schweizer, mit abgeschlossener Hochschulbildung. Deutsch und französ. perfekt. etw. englisch. Schweiz.
 337. *Elektro-Ingenieur* als Leiter in elektromechan. Unternehmen mit Kapitalbeteilig. von 20 000 Fr. Eignung für Akquisit. Platz Zürich.

339. *Schiffsbau-Ingenieur-Techniker*, mögl. gelernter Schiffsbauer und Absolvent einer Schiffbaufachschule. Deutsche Schweiz.

363. *Konstruktions-Chef* fähig zur Leitung des techn. Bureau, eventl. der Werkstatt (kleine Präzisionswerkzeugmaschinen). Franz. Schweiz.

365. *Ingenieur* oder Techniker mit Erfahrung in Industriefeuerungsbau, Dampfkesselmauerungen etc. Zürich und Umgebung.

305. *Lebensmittel-Chemiker* mit Erfahrng. im Gärungsgewerbe f. Hefefabrik.

Bau-Abteilung.

386. *Dipl. Kultur-Ingenieur* als Aushilfe für 6-9 Monate, auf Kantonal. Meliorationsamt der deutschen Schweiz.

Les réponses aux annonces ci-dessus doivent être adressées au Service Technique Suisse de Placement à Zurich, et non à la Société Suisse d'Édition (Indicateur Vaudois). Les offres ne seront transmises qu'après l'inscription au S. T. S.

Matériel d'entrepreneur

Bétonnières, élévateurs, concasseurs, rouleau compresseur 6 T, compresseurs, outils pneumatiques, pelle mécanique, voie Decauville 600 mm., wagnnets, tracteurs, camions, tôles à béton armé, étais, bois d'échafaudage, outillage divers. Le tout en parfait état. Pour renseignements et offres s'adresser à **Gabella & Cie, Sébeillon, Lausanne.**

INGÉNIEUR

civil, rompu aux affaires, relations et références 1^{er} ordre, 15 ans pratique technique et commerciale dans Entreprise, cherche poste de confiance. Ecrire sous chiffre **U. 8187L.** à Publicitas, Lausanne.

S. A. FABRIQUES DE MEUBLES
 Horgen-Claris à Horgen
Maison suisse la plus importante pour
AMEUBLEMENT
 de Salles de concert, théâtres, cinématographes, restaurants, cafés, salles à manger, vestibules, etc.

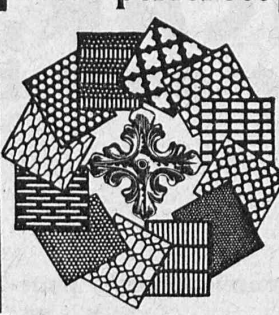


LINOLÉUMS tous genres et toutes provenances, pour villas, cliniques, bureaux, etc.
PLANCHÉOL Planchers sans joints, bon marché, hygiéniques.
ASPHALTAGES de toitures, trottoirs, garages. *Produits isolants.*
CAOUTCHOUC pour sols et escaliers.
CELOTEX
 Représentant pour le Canton de Vaud.
GIROUD S. A.
 LAUSANNE, 10, Rue de Bourg Tél. 22.040

Jeune
Dessinateur - Architecte
 travailleur, cherche place en Suisse française. Meilleures références. **Rudolf Ryser, Bauezeichner, Oberhaufen (Lac de Thoune).**

Jeune homme actif et capable, ayant fait un apprentissage de maçon réglementaire et 1 année de pratique, finissant cet été son dernier semestre de technicien-constructeur civil au Technicum de Berthoud **CHERCHE PLACE** pour fin août dans un bureau d'architecte ou entreprise de bâtiments de la Suisse française. Ecrire sous chiffre **X 8105 L** à Publicitas, Lausanne.

Tôles perforées



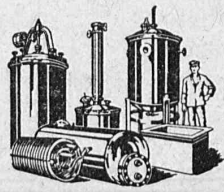
H. HEER & C^o
 OLTEN

Chauffage central
 Installation de cuisines
Armand PAHUD & C^{ie}
 ROLLE
 Maison fondée en 1897

Le chauffe-eau électrique
"Cumulus"
 fonctionne automatiquement
Fr. Sauter, s. A., Bâle
 Bureau technique de Genève :
Boul. Georges Favon, 25

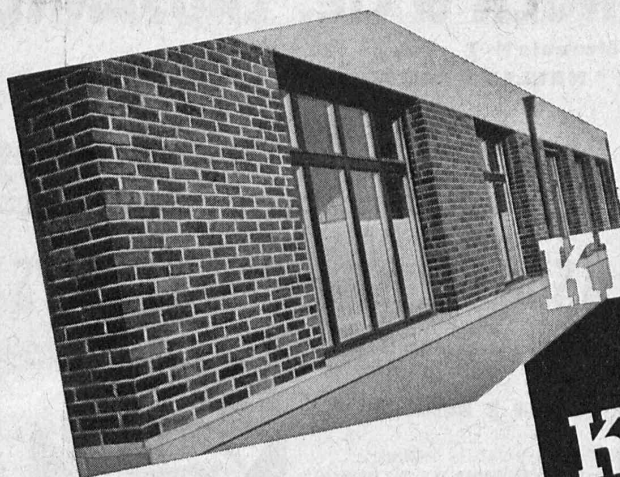
NOTZ & CO.
 BIENNE

Atlas
 OUTILLAGE - ACIER SANDVIK



BOILERS, RÉSERVOIRS, RÉCIPIENTS D'EXPANSION CONDUITES
 ainsi que tous travaux en tôle jusqu'à une épaisseur de 15 mm.
H. Bertrams S. A., Bâle 13
 Rue des Vosges N° 101
 Téléphone 24.600 et 24.699

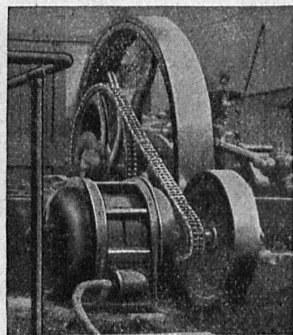
Le meilleur moyen
 d'atteindre les ingénieurs, les architectes et les entrepreneurs, c'est une annonce dans le **"Bulletin Technique"** qui assure un succès certain à une publicité intelligente, tout en soutenant une excellente publication.



**KLINKER
SUISSE**
**KLINKER
LAUPER**
LAUPER & CIE PERLES
ATELIER HÄUSLER

MANUFACTURE de Produits Céramiques et Réfractaires S. A. **LAUSEN**

PRODUITS RÉFRACTAIRES : BRIQUES, PLANELLES, DALLES, MORTIER, MOUFLES, CREUSETS
Briques Klinker pour façades - Planelles Klinker pour carrelages - Briques de parement
TUYAUX EN GRÈS, AUGES, CUVES — BRIQUES ÉMAILLÉES



TRANSMISSIONS
par
**CHAINES
RENOLD**

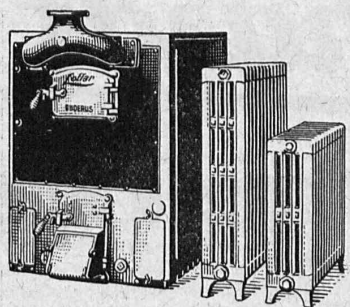
Encombrement réduit. —
Rendement 98 % et plus.
Longue durée de service.
Marche souple.

W. Emil KUNZ, Gotthardstr. 21, Zurich
TÉLÉPHONE 52.910

IMPRIMERIE LA CONCORDE

Direction : **LAUSANNE**
Th. Pache-Tanner
J. Pache-Vuitel **Terreaux, 31**
Téléphone 23.595

Impressions commerciales et artistiques.
Tirages en couleurs, Illustrations, Labels
Journaux, volumes, brochures, catalogues
Circulaires. - Enveloppes. - Programmes.
Cartes de visite et d'adresse, Obligations
Faire-part, Registres. - Algèbre, Musique



**Les Chaudières
Buderus-Lollar**

ont fait leurs preuves depuis plus de 40 ans.
Elles allient le maximum de rendement à la meilleure économie.
Plus de 3000 à feu en Suisse. — Références de 1^{er} ordre.

Représentants généraux pour Suisse et France

H. HUBER & Co., Genève
Case Mont-Blanc

Grands stocks à Genève et Bâle



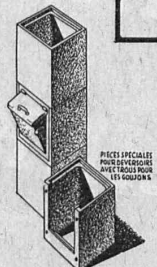
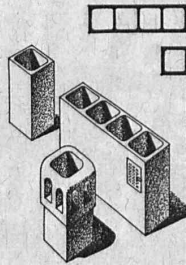
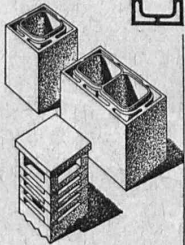
WALO BERTSCHINGER & Cie, LAUSANNE

Bel-Air-Métropole N° 7 Tel. 33.518
Dépôt à MALLEY - LAUSANNE

Constructions de routes - Cylindrages

CANAUX DE CHEMINEES CANAUX DE VENTILATION DEVALOIRS A ORDURES

SYSTEME SCHMIDT



PIECES SPECIALES
POUR LES TROUS
AVEC TROUS POUR
LES BOULONS

**Fabrique de Canaux de Cheminées
et d'Articles en Ciment, S. A.**

GENÈVE
Rue de Lausanne, 60

ROLLE

LAUSANNE
Terreaux, 23

Asphalte naturel de Travers

Seules mines d'Asphalte en Suisse.

Reconnu le meilleur Asphalte

Représentants pour la Suisse:

E.-R. Zetter & C^o,
à Soleure

Maison fondée en 1843.



Marque de fabrique.

ALUMINIUM



LAUFON

S. A.

Jura bernois

Fonderie :

Moulage en coquilles et en sable : tous alliages légers, bronze, zinc, etc.

Moulage sous pression : Silumin (Alpax), zinc

Atelier de grosse chaudronnerie :
Aluminium, cuivre, etc.

Atelier mécanique.

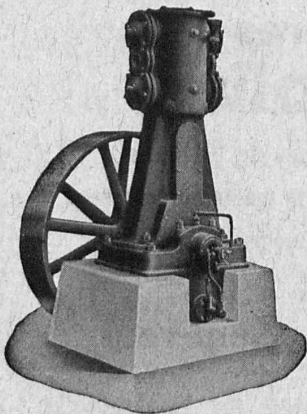
1^{res} références. Demandez, sans engagement, offre ou visite de notre représentant.

LIEGE

Marque
Frigo
rite

LIEGE AGGLOMERE S.A. KAEPFNACH - HORGEN

Représentant: Louis Rossi, Archt. 11 Pl. St. François, LAUSANNE Tél. 26.201



Burckhardt

Compresseurs - Pompes à vide

machines rotatives ou à pistons.

50 ans d'expérience.

S. A. des Ateliers de Construction Burckhardt, Bâle.