

Objektyp: **Advertising**

Zeitschrift: **Bulletin technique de la Suisse romande**

Band (Jahr): **60 (1934)**

Heft 13

PDF erstellt am: **24.09.2024**

### **Nutzungsbedingungen**

Die ETH-Bibliothek ist Anbieterin der digitalisierten Zeitschriften. Sie besitzt keine Urheberrechte an den Inhalten der Zeitschriften. Die Rechte liegen in der Regel bei den Herausgebern. Die auf der Plattform e-periodica veröffentlichten Dokumente stehen für nicht-kommerzielle Zwecke in Lehre und Forschung sowie für die private Nutzung frei zur Verfügung. Einzelne Dateien oder Ausdrucke aus diesem Angebot können zusammen mit diesen Nutzungsbedingungen und den korrekten Herkunftsbezeichnungen weitergegeben werden. Das Veröffentlichen von Bildern in Print- und Online-Publikationen ist nur mit vorheriger Genehmigung der Rechteinhaber erlaubt. Die systematische Speicherung von Teilen des elektronischen Angebots auf anderen Servern bedarf ebenfalls des schriftlichen Einverständnisses der Rechteinhaber.

### **Haftungsausschluss**

Alle Angaben erfolgen ohne Gewähr für Vollständigkeit oder Richtigkeit. Es wird keine Haftung übernommen für Schäden durch die Verwendung von Informationen aus diesem Online-Angebot oder durch das Fehlen von Informationen. Dies gilt auch für Inhalte Dritter, die über dieses Angebot zugänglich sind.

# BULLETIN TECHNIQUE DE LA SUISSE ROMANDE

ORGANE DE PUBLICATION DE LA COMMISSION CENTRALE POUR LA NAVIGATION DU RHIN  
ORGANE EN LANGUE FRANÇAISE DE LA SOCIÉTÉ SUISSE DES INGÉNIEURS ET DES ARCHITECTES

ainsi que de la Société vaudoise des Ingénieurs et des Architectes, de l'Association des Anciens Elèves de  
l'École d'Ingénieurs de l'Université de Lausanne et des Groupes Romands de la G. e. P.

COMITÉ DE RÉDACTION. — Président : R. NEESER, ingénieur, à Genève. Secrétaire : EDM. EMMANUEL, ingénieur, à Genève.

MEMBRES. — *Fribourg* : MM. L. HERTLING, architecte ; A. ROSSIER, ingénieur ; R. DE SCHALLER, architecte. — *Vaud* : MM. C. BUTTICAZ, ingénieur ; EPITAUX, architecte ; E. JOST, architecte ; A. PARIS, ingénieur ; CH. THÉVENAZ, architecte. — *Genève* : MM. L. ARCHINARD, ingénieur ; E. ODIER, architecte. — *Neuchâtel* : MM. ED. ELSKES, ingénieur ; A. MÉAN, ingénieur cantonal ; E. PRINCE, architecte. — *Valais* : MM. J. COUCHEPIN, ingénieur, à Martigny ; HAENNY, ingénieur, à Sion.

RÉDACTION : H. DEMIERRE, ingénieur, VEVEY, Rue de la Madeleine, 15.

CONSEIL D'ADMINISTRATION DU BULLETIN TECHNIQUE : A. DOMMER, ingénieur, président. — G. EPITAUX, architecte. — M. IMER. — E. SAVARY, ingénieur.

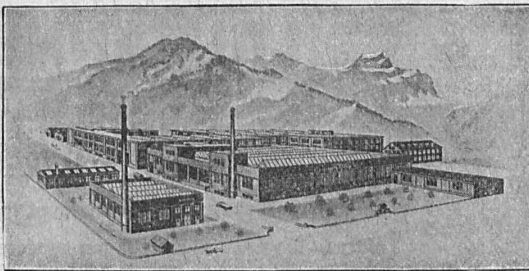
ADMINISTRATION : LIBRAIRIE F. ROUGE & C<sup>o</sup>, S. A., Rue Haldimand, 6, LAUSANNE

SOMMAIRE : Commission centrale pour la navigation du Rhin. — Le funiculaire Davos-Parsenn, par A.-E. Muller. — Un théoricien de l'architecture nouvelle. — *Chronique genevoise*. — *Chronique lausannoise*. — Société suisse des ingénieurs et des architectes : Section genevoise. — *Supplément commercial*.



## Troesch & C<sup>o</sup> S.A., Berne

Fabrique d'Appareils Sanitaires



### TUBES ISOLANTS TUBES EN ACIER



Fils et câbles isolés - Cordons souples - Fils émaillés  
Fils sous coton, papier ou soie  
Articles techniques et tuyaux en caoutchouc

**TAPIS ET PLANCHER EN CAOUTCHOUC**  
**MANUFACTURE SUISSE DE CABLES  
ET CAOUTCHOUC**

**ALTDORF - URI**

Dépôts : LAUSANNE - GENÈVE

Téléphones : 24.403 25.200

**SONDAGES**

**FORAGES**

**FILTRES** SYSTÈME PETER

Société d'Entreprise de Forages et de Travaux S. A.

Tiefbohr- & Baugesellschaft A. G.

ZURICH, 53 Dreikönigstrasse

Téléphone 38.192

BERNE, 5 Werdtweg

Tél. Christoph 1.970

**G. WEBER S. A.**

**LAUSANNE**

FONDÉE EN 1889

**Chauffages centraux**

**Ventilations**

**Brûleurs à huile**



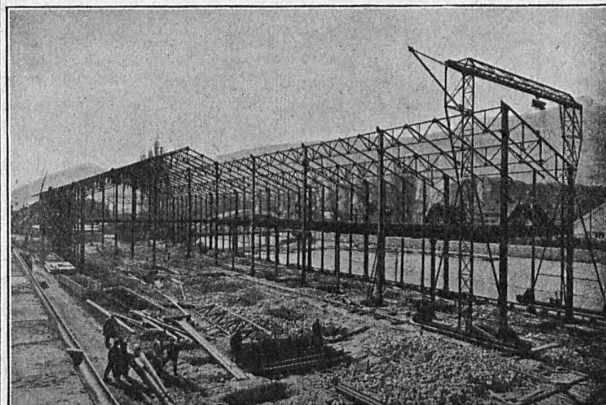
**PLAQUES DE PROPRIÉTÉ  
EN CELLULOÏD**

**E.&W. SCHLUND**  
FABRIQUE D'ARTICLES EN CELLULOÏD  
ALTSTETTEN - ZÜRICH  
TÉLÉPHONE UTO 5009

Ateliers de Constructions métalliques  
et mécaniques

**GIOVANOLA FRÈRES S. A.**

MONTHEY (Suisse)



Ponts et charpentes métalliques.  
Constructions entièrement soudées par procédé électrique.  
Ponts roulants. Grues. Vannes. Chaudronnerie en fer.  
Conduite forcée. :: Gazomètres.  
Réservoirs et appareils mélangeurs.  
Cuves à huile pour transformateurs.  
Serrurerie en bâtiment.

**FONDERIE PAUL PERRET & C<sup>ie</sup>, LAUSANNE**

Rue de Genève - Tél. 22.660  
Maison fondée en 1895

**Fonderie de Fer**

Fontes pour machines sur modèles et au  
trousseau, jusqu'à 10,000 kg. - Fontes de  
bâtiments et de voirie. Articles en séries.  
Fontes spéciales pour l'industrie chimique.



Rue de Genève - Tél. 22.660  
Maison fondée en 1895

**Fonderie de Cuivre**

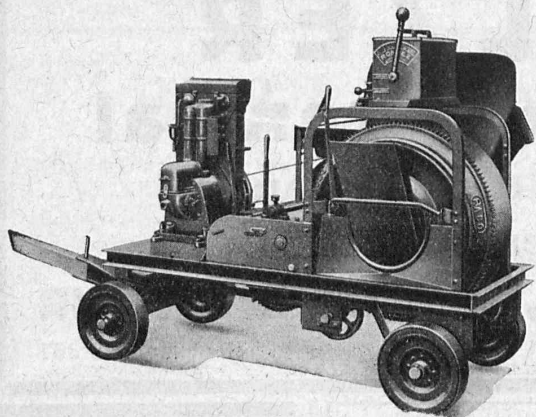
Bronzes phosphoreux, aluminium et tous  
autres alliages. — Installation moderne.  
Machines à mouler. — Livraisons rapides.

**ENTREPRISE ÉLECTRIQUE**

**C. ERNI & C<sup>ie</sup>**

Av. des Bergières 37 LAUSANNE Téléphone 26 202

Construction de lignes aériennes de haute et basse tension  
et de lignes de contact pour chemins de fer

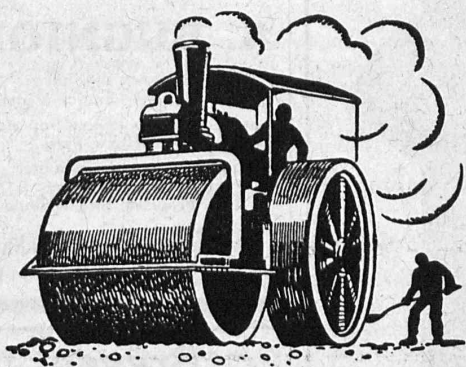


## Un réel produit suisse de qualité

est incorporé dans les bétonnières RACO de Roll si répandues et perfectionnées au plus haut degré. Tout ce qui peut faciliter l'exploitation dans les chantiers ou augmenter la qualité du béton, se trouve réuni pratiquement dans cette machine suisse.

### ROBERT AEBI & Cie, S. A., ZURICH

Bureau technique - Fabrique de machines d'entreprises - Téléphone 31750

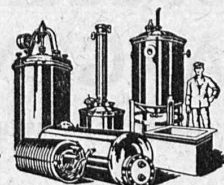


## LA STUAG

Chemin de Sévelin  
LAUSANNE

Téléphone 32.241-42

### CHAUSSÉES MODERNES



**BOILERS, RÉSERVOIRS,  
RÉCIPIENTS D'EXPANSION  
CONDUITES**  
ainsi que tous travaux en  
tôle jusqu'à une épaisseur  
de 15 mm.

**H. Bertrams S. A., Bâle 13**

Rue des Vosges N° 101  
Téléphone 24.690 et 24.699

## Société Suisse des Explosifs

Usine et siège à GAMSEN près Brigue (Valais)

Explosifs de sûreté :

# GAMSITE et SIMPLONITE

Dynamites à tous dosages

Dynamite „Antigel“

Mèches et Détonateurs

Tous accessoires pour le tir des Mines

Télégrammes : „Explosifs-Brigue“

Téléphone : N° 181, Brigue

## Sagrave S. A., à Lausanne

Adresse : Case postale Ouchy — Téléphone 22.997

Bureau : Quai Bellerive, Ouchy.

### Spécialité de sables et graviers du lac pour béton armé

Importantes installations de triage et concassage produits bruts et concassés, triés ou tout venant en toutes granulations, pour toutes applications, petit gravier d'allée, sable moulu, tamisé à 2 mm. pour crépissages fins, enduits et jointoyages. — Poussière de roche (Filler) pour liant dans les mortiers bitumineux. — Entreprise de dragage, construction port, canaux, jetées, enrochements.

## Mastic métallique breveté

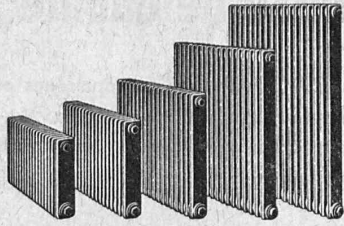
Remplaçant le plus avantageusement  
le plomb, le ciment, le soufre, à durcissement  
extra-rapide

Seule  
marque  
véritable



Livré  
exclusivement  
par

## Bachofen & C°, Uster



# SULZER

## Chauffage central

### Service d'eau chaude

### Ventilation

**SULZER FRÈRES**, Société Anonyme, **WINTERTHUR**

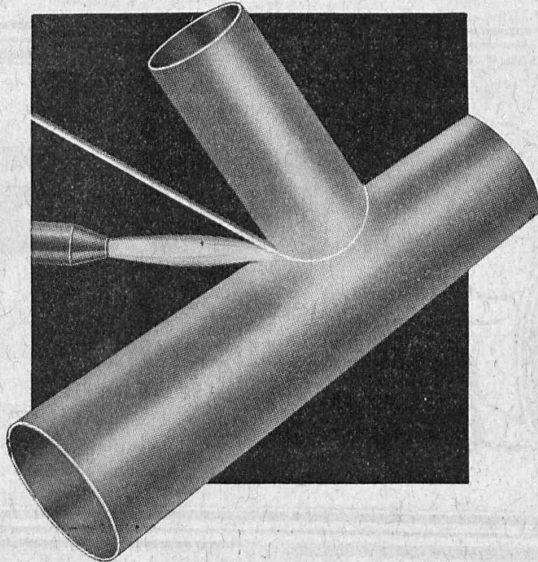
Bureau à **Lausanne**: 11, rue du Midi, 11. — Téléphone : 23.367

## Soudures

# ARGENT

pour tous usages

*Demandez le  
prospectus B*



**CENDRES & MÉTAUX S. A. - BIEL - BIENNE**

**Brevets d'invention**  
marques - dessins et modèles

## A. BUGNION

Physicien diplômé  
de l'Ecole Polytechnique Fédérale.  
Ancien élève de l'Ecole Supérieure  
d'Electricité, à Paris.

Ancien expert technique  
au Bureau Fédéral  
de la Propriété Intellectuelle.

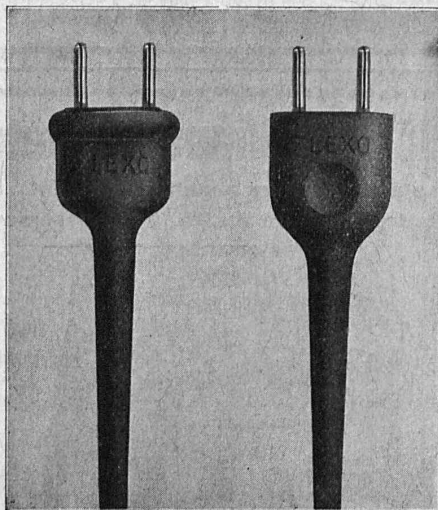
**GENÈVE** | **LAUSANNE**  
Rue de la Cité, 20 | Grand Pont, 2

## Brevets d'Inventions

Cabinet L. FLESCHE, Ingénieur-Consell,  
2, Grand-Chêne, LAUSANNE Téléph. 29.106  
Fondé en 1910.

LIÈGE  
STORES  
VOLETS A ROULEAUX  
CHEMINÉES SCHOFER  
BÉTON ARMÉ TRANSLUCIDE  
GRANIT - GRÈS - MARBRE

**ROSSI**  
LAUSANNE TÉL. 26.201



**S.A. des Câbleries & Tréfileries**  
**COSSONAY-GARE**

## Cordons "FLEXO"

pour appareils électriques transportables  
avec fiches incassables  
formant corps avec le cordon.

# Zell-Ton

Il n'y a pas actuellement de meilleur matériau pour la construction de parois de séparation que le carreau „Zell-Ton“. Ses avantages sont de nature tout à fait particulière. Le carreau „Zell-Ton“ se compose d'argile cuite, à laquelle on a ajouté de la sciure. Ce mélange subit une cuisson de deux jours à une température atteignant de 900° à 1000°. La combustion de la sciure produit dans la brique d'innombrables petites cellules. Il en résulte que le carreau „Zell-Ton“ est poreux, d'une grande légèreté et que l'on peut y planter des clous. Il est absolument à l'épreuve du feu, résistant aux températures les plus élevées, et surtout, le crépi y adhère admirablement. Le carreau „Zell-Ton“ est en outre un excellent isolant thermique et acoustique, ce qui est de grande importance. C'est une matière qui ne se réduit pas et ne se fendille pas, son volume restant constamment le même.



Paroi de séparation en  
argile cuite  
Clouable et sciable

**ZIEGEL S.A. ZURICH**

TÉLÉPHONE 36.698



Marque de fabrique  
**Palier échauffé**



Marque de fabrique  
**Palier refroidi**  
pendant la marche au moyen de la graisse  
ou de l'huile réfrigérante Brun.

## Ed. BRUN

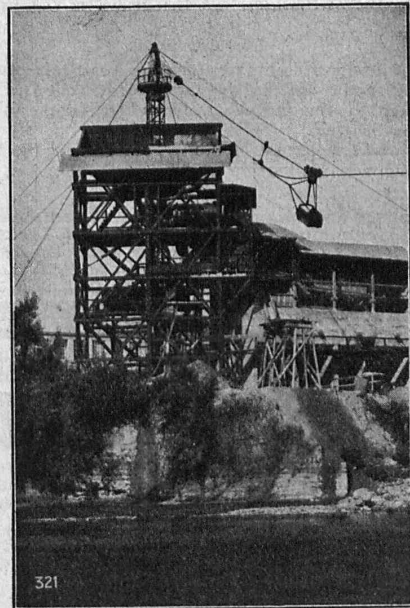
WÆDENSWIL (Zurich) 20

**FABRIQUE SPÉCIALE DE PRODUITS POUR LA TREMPE  
POUR LA SOUDURE ORDINAIRE ET A L'AUTOGENÈ,  
ET DE PRODUITS CHIMIQUES**

Société des Usines de L. de Roll  
**FONDERIE DE BERNE  
A BERNE**

Télégr.: Fonderie de Berne

Téléphone 25.088



Drague à câbles sur l'Arve à Genève.

**Appareils de levage** de tous genres.  
**Dragues à câbles** pour l'extraction de gravier et de sable.  
**Matériel de chemins de fer:** Branchements, Croisements,  
Chariots transbordeurs, Ponts tournants etc.  
**Chemins de fer Funiculaires** avec freins de sûreté brevetés.  
**Treüls de halage.**  
**Superstructures à crémaillères** des systèmes Riggens-  
bach, Abt, Strub, Peter etc.  
**Barrages:** Vannes de toutes grandeurs et systèmes pour  
barrages, canaux et entrées de turbines, **Grilles et Râ-**  
**teaux mécaniques** pour le nettoyage des grilles.  
**Constructions Mécaniques** de tous genres.  
**Fonte grise.**

Renseignements à disposition.

### CARNET DES CONCOURS D'ARCHITECTURE

Concours d'idées pour l'aménagement et la décoration du terre-plein de l'Eglise Notre-Dame, à Genève.

Le Département genevois des Travaux publics ouvre un concours d'idées pour l'aménagement et la décoration de la partie de la place de Cornavin dénommée terre-plein de Notre-Dame.

Sont admis à participer à ce concours les architectes, ingénieurs, dessinateurs, peintres, sculpteurs, techniciens, de nationalité genevoise ou domiciliés à Genève au moins depuis le 1er janvier 1934.

Le programme du concours et les documents annexes sont remis aux intéressés sur demande à la Caisse de l'Etat (guichet n° 6) annexe de l'Hôtel de Ville, moyennant dépôt de la somme de Fr. 5 qui sera remboursée, après le concours, aux personnes ayant pris part au concours par l'envoi d'un projet complet.

<b>S. T. S.</b>	<b>Schweizer. Technische Stellenvermittlung</b> <b>Service Technique Suisse de placement</b> <b>Servizio Tecnico Svizzero di collocamento</b> <b>Swiss Technical Service of employment</b>
-----------------	---

ZÜRICH, Tiefenhöfe 11 - Telephon: Selnau 23.75 - Telegramme: INGENIEUR ZÜRICH

Gratuit pour tous les employeurs.

Nouveaux emplois vacants :

Maschinen-Abteilung.

291. Chemiker od. Laborant befähigt selbständig Viscose zu erzeugen. Dauerstelle. Deutsche Schweiz.

293. Ingénieur pour chauffages centraux, possédant le diplôme de l'Ecole Centrale de Paris. Français, allemand, anglais. Place stable. Suisse romande.

299. Erfahr. Dieselmotor-Ingenieur der schon im englisch sprechenden Ausland auf diesem Gebiet tätig war und fliessend englisch spricht. Alter 25-35 Jahre, ledig bevorzugt. England.

303. Dipl. Elektro-Techniker für Projektierung von elektr. Licht- und Kraftanlagen und für Acquisition. Deutsch und französisch. Schweiz.

305. Lebensmittel-Chemiker mit Erfahrung im Gehrungsgewerbe. Schweiz.

Bau-Abteilung.

350. Ingenieur ev. Techniker, tüchtige Kraft mit guten Kenntn. im Eisenbetonbau und in der Eisenkonstruktion. Eignung für Reisetätigkeit. Bedingung neben deutscher Sprache auch französ. oder italien. Schweiz.

352. Agrar-Ingenieur ev. Molkerei-Techniker für die Einrichtung und Leitung von Molkereien und Käseereien. Finanz. Beteiligung erwünscht.

Les réponses aux annonces ci-dessus doivent être adressées au Service Technique Suisse de Placement à Zurich, et non à la Société Suisse d'Edition (Indicateur Vaudois). Les offres ne seront transmises qu'après l'inscription au S. T. S.

**Offres d'exploitation de Brevets d'invention**

**IMER & DE WURSTEMBERGER** ci-devant devant **E. IMER-SCHNEIDER** INGENIEUR CONSEIL GENÈVE

Les propriétaires des brevets suisses suivants désirent entrer en relation avec des fabricants suisses, en vue de la fabrication des articles brevetés, et seraient disposés à céder des licences d'exploitation ou à vendre leurs brevets.

N° 140 659, Michel Dassonville, pour : Dispositif servant à friser les fils de matière cellulosique à la sortie des machines de filature.

N° 121 930, Alexander Craig, pour : Appareil à friser les cheveux.

N° 127 542, Société des Usines Chimiques Rhône-Poulenc, pour Procédé de coloration d'éthers de cellulose et produit obtenu par ce procédé.

N° 140 709, Société des Usines Chimiques Rhône-Poulenc, pour : Procédé de fabrication de l'anhydride et de l'aldéhyde acétiques.

N° 139 793, Metafilters Limited, pour : Filtre.

N° 134 336, Howard & Bullough Ltd., & John Walsh, pour : Broche de métiers continus à anneau, à filer et à retordre.

N° 148 441, Fernando Casablancas, pour : Mécanisme étireur de mèches textiles.

N° 153 511, Monotype Corporation Limited, pour : Moule à caractère - perfectionné pour machine à composer caractère par caractère.

N° 154 843, Charles Nordmann, pour : Procédé pour réaliser des copies correctes de photographies lenticulaires en couleurs. N° 156 502, pour : Dispositif pour la copie de photographies et films en couleurs à support gaufré.

N° 135 172, The Francois Cementation Company Ltd., pour : Machine pour l'excavation de tunnels ou de puits.

Prière d'adresser les offres ou propositions à MM. Imer & de Wurstemberger, ci-devant E. Imer-Schneider, Ingénieur-Conseil, 14, rue du Mont-Blanc, à Genève, qui les transmettront à qui de droit.

Les titulaires des brevets suisses ci-après désirent entrer en relations avec des industriels suisses en vue de la mise en œuvre de leur invention :

N° 148.440 du 25 juillet 1930 : « Verfahren zur Herstellung von Baustoffen »

N° 158.664 du 26 mai 1931 : Vorrichtung zur Reinigung von menschlichen Körperhöhlen ».

Prière d'adresser offres et propositions à l'Office de Brevets A. Bugnion, 20, rue de la Cité, Genève, qui les transmettra à qui de droit.

**BAUMGARTNER & C<sup>IE</sup> S. A.**

LAUSANNE

Papiers tous genres

Publicité efficace par le

"Bulletin Technique"

Le chauffe-eau électrique

**"Cumulus"**

fonctionne automatiquement

**Fr. Sauter, s. A., Bâle**

Bureau technique de Genève :  
**Boul. Georges Favon, 25**

Chauffage central

Installation de cuisines

**Armand PAHUD & C<sup>IE</sup>**

**ROLLE**

Maison fondée en 1897

**Important matériel d'entreprise**

toutes machines et outillage en état, à vendre ou à louer. S'adr. Dépôts Couchepin, Dubuie & C<sup>ie</sup>, à Bex. Tél. 52.35 ou 53.70.

**RENSEIGNEMENTS COMMERCIAUX**

**Le Comptoir d'Informations**

Grand-Pont, 18, LAUSANNE Tel. 22.972 - 22.035

La maison de toute confiance et moralité.

CHEZ

**PERRET Frères**

vous trouverez tout ce qui se fait de mieux dans le domaine du

**SANITAIRE**

Réparations soignées par spécialistes. Prix modérés.

Av. Béthusy, 6-8  
Téléphone 25.561



**IMPRIMERIE LA CONCORDE**

Direction : **LAUSANNE**

Th. Pache-Tanner  
J. Pache-Vuitel

**Terreaux, 31**  
Téléphone 23.595

Impressions commerciales et artistiques.  
Tirages en couleurs, Illustrations, Labeurs  
Journaux, volumes, brochures, catalogues  
Circulaires. - Enveloppes. - Programmes.  
Cartes de visite et d'adresse, Obligations  
Faire-part, Registres. - Algèbre, Musique