

Objektyp: **Advertising**

Zeitschrift: **Bulletin technique de la Suisse romande**

Band (Jahr): **60 (1934)**

Heft 12

PDF erstellt am: **19.09.2024**

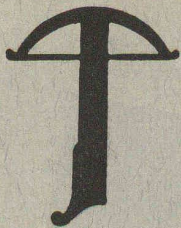
### **Nutzungsbedingungen**

Die ETH-Bibliothek ist Anbieterin der digitalisierten Zeitschriften. Sie besitzt keine Urheberrechte an den Inhalten der Zeitschriften. Die Rechte liegen in der Regel bei den Herausgebern. Die auf der Plattform e-periodica veröffentlichten Dokumente stehen für nicht-kommerzielle Zwecke in Lehre und Forschung sowie für die private Nutzung frei zur Verfügung. Einzelne Dateien oder Ausdrucke aus diesem Angebot können zusammen mit diesen Nutzungsbedingungen und den korrekten Herkunftsbezeichnungen weitergegeben werden. Das Veröffentlichen von Bildern in Print- und Online-Publikationen ist nur mit vorheriger Genehmigung der Rechteinhaber erlaubt. Die systematische Speicherung von Teilen des elektronischen Angebots auf anderen Servern bedarf ebenfalls des schriftlichen Einverständnisses der Rechteinhaber.

### **Haftungsausschluss**

Alle Angaben erfolgen ohne Gewähr für Vollständigkeit oder Richtigkeit. Es wird keine Haftung übernommen für Schäden durch die Verwendung von Informationen aus diesem Online-Angebot oder durch das Fehlen von Informationen. Dies gilt auch für Inhalte Dritter, die über dieses Angebot zugänglich sind.





# PAVATEX

PLAQUE ISOLANTE SUISSE  
de construction

PAVAG S. A. Succursale : GENÈVE  
Rue de la Rôtisserie



C. F. F. Section du bâtiment.  
PAVATEX comme revêtement de  
plafond apparent.

Dans les bureaux  
des Ateliers, à Zurich

## ATELIERS DE CONSTRUCTIONS MÉCANIQUES DE VEVEY (Suisse)

Téléphone N° 69 Adresse télégraphique : Fonderie Vevey

TURBINES HYDRAULIQUES  
RÉGULATEURS

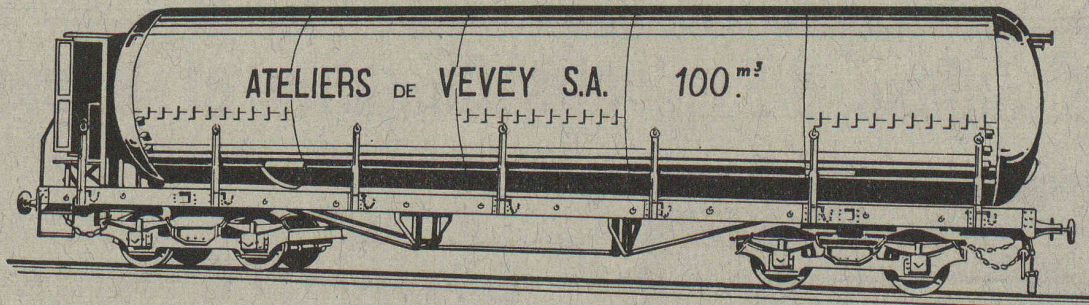
PONTS & CHARPENTES MÉTALLIQUES

APPAREILS DE LEVAGE  
DE MANUTENTION ET DE TRANSPORT

CHAUDRONNERIE

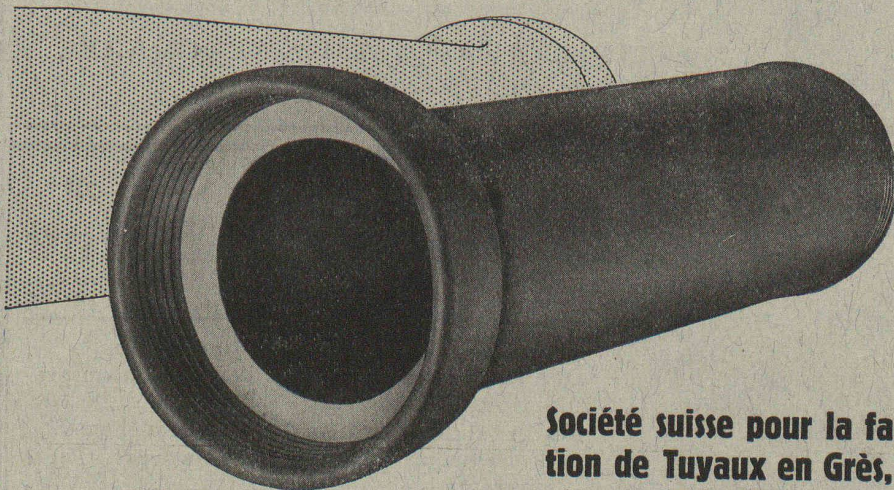
RÉSERVOIRS - CHAUDIÈRES - GAZOMÈTRES  
TUYAUX

FONDERIE DE FER ET DE BRONZE  
APPAREILS POUR VOIES FERRÉES  
INSTALLATIONS COMPLÈTES D'ABATTOIRS



RÉSERVOIR DE 100 M<sup>3</sup>. POUR GAZ D'ÉCLAIRAGE. COMPRIMÉ A 8 ATM.

# TUYAUX EN GRÈS



Absolument résistant aux acides.

Haute résistance à la pression et  
à l'usure.

Insensibles au gel.

Surfaces lisses.

Les meilleures conduites  
pour canalisations.

Société suisse pour la fabrica-  
tion de Tuyaux en Grès, S. A.,  
Schaffhouse

Fabrique de Grès  
d'Embrach, S. A.,  
Embrach (Ct. de Zurich)

BRULEUR  
PERFECTIONNE  
"OLEO"

ATELIERS  
H. CUENOD S.A.  
CHATELAINE.V.  
- GENEVE -



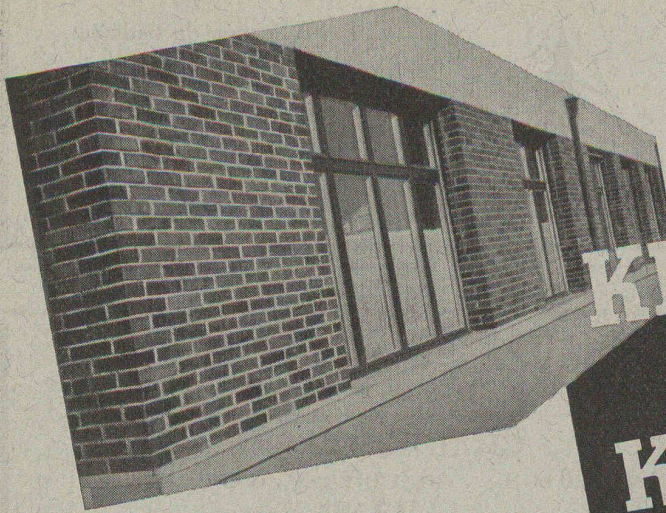
CHAUFFAGE AUTOMATIQUE AU MAZOUT

SILENCIEUX,  
SUR, PRECIS,  
ECONOMIQUE.

# Cuénod

CUENOD-WERKE A.G.  
SIHLPORTE  
LOWENSTRASSE 5  
- ZURICH -





**KLINKER  
SUISSE**  
**KLINKER  
LAUPER**  
LAUPER & CIE PERLES  
ATELIER HÄUSLER

## Société Suisse d'Explosifs Cheddite et Dynamite

Bureau à Liestal : Tél. 182. Usines à Isleten (Ct. d'Uri) et Liestal

livre à des conditions avantageuses

**DYNAMITE** de toutes forces

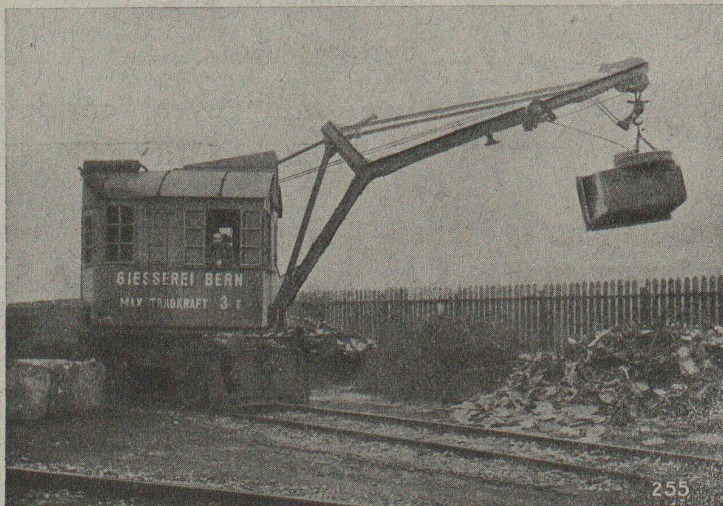
Explosifs de sûreté 1<sup>re</sup> qualité

**CHEDDITE ET TELSITE**  
**MÈCHES ET DÉTONATEURS**



Agents généraux pour la Suisse romande :

**PETITPIERRE FILS & C<sup>ie</sup>, NEUCHÂTEL**  
TÉLÉPHONE 3.15



Grue pivotante de 3 tonnes pour service avec électro-aimant et avec benne preneuse automatique. Commande par moteur Diesel.

## Société des Usines de L. de Roll Fonderie de Berne

Télégrammes :  
Fonderie de Berne

à Berne

Téléphone :  
25.086

**Appareils de levage** de tous genres.  
**Dragues à câbles** pour l'extraction de gravier et de sable.  
**Matériel de chemins de fer** : Branchements, Croisements, Chariots transbordeurs, Ponts tournants etc.  
**Chemins de fer Funiculaires** avec freins de sûreté brevetés.  
**Treuiis de halage.**  
**Superstructures à crémaillères** des systèmes Riggerbach, Abt, Strub, Peter, etc.  
**Barrages** : Vannes de toutes grandeurs et systèmes pour barrages, canaux et entrées de turbines, **Grilles** et **Râteaux mécaniques** pour le nettoyage des grilles.  
**Constructions Mécaniques** de tous genres.  
**Fonte grise.** — *Renseignements à disposition.*



# SULZER

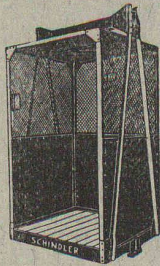
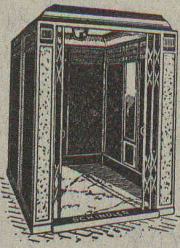
## Pompes centrifuges

pour stations de distribution d'eau municipales et communales, toutes exploitations agricoles et industrielles, installations d'accumulation, alimentation de chaudières, irrigation et drainage, service d'incendie, pompage d'eaux d'égout et fonçage de mines. Pompes domestiques à fonctionnement automatique. Pompes sur chariots.

## Ventilateurs

hélicoïdaux pour pressions . . . jusqu'à 10 mm de colonne d'eau, à basse pression pour pressions de 10 - 100 mm de colonne d'eau, à moyenne pression p. pressions de 60 - 300 mm de colonne d'eau, à haute pression pour pressions de 60-2000 mm de colonne d'eau. Exécutions spéciales livrées pour des débits jusqu'à 500 m<sup>3</sup>/sec.

**SULZER FRÈRES, Société Anonyme, WINTERTHUR - BUREAU A LAUSANNE, 1, Avenue Agassiz-Petit Chêne**



Fabrique d'ascenseurs  
électriques

**Schindler & Cie**  
S. A. LUCERNE

BREVETS D'INVENTION  
Dessins - Modèles - Marques de Fabrique

**NAEGELI & Cie, BERNE**

Ingénieurs-Conseils  
Bundesgasse 16 - Téléphone

## E. NEUHAUS

INGÉNIEUR-CONSTRUCTEUR

107, Avenue d'Echallens - LAUSANNE

Chauffages centraux

Brûleurs à mazout

Service eau chaude

Ventilation

Installations sanitaires

## Les chauffages ZENT

travail suisse, de qualité, sont spécialement adaptés aux conditions atmosphériques suisses. Vous êtes mieux placés que quiconque pour apprécier toute la portée des avantages qui en résultent.

# ZENT



**ZENT SA · BERNE**



NOTRE

*acier coulé  
électrique*

se fabrique en diverses qualités suivant le degré de dureté et suivant la composition de l'alliage. La surface en est remarquablement lisse; la texture est parfaitement homogène, nous le recuison avec le plus grand soin. Nos moyens nous permettent d'exécuter des pièces de tout genre. Sur désir, nous sommes à même d'usiner ces pièces et de les livrer prêtes à être montées.

# OEHLER AARAU

ENGINS DE TRANSPORT, ACIER COULÉ  
USINES MÉTALLURGIQUES OEHLER & CIE. S. A.



<b>S.T.S.</b>	Schweizer Technische Stellenvermittlung Service Technique Suisse de placement Servizio Tecnico Svizzero di collocamento Swiss Technical Service of employment
---------------	--

ZÜRICH, Tiefenhöfe 11 — Telefon: Seinau 23.73 — Telegramme: INGENIEUR ZÜRICH

Gratuit pour tous les employeurs.

Nouveaux emplois vacants :

Maschinen-Abteilung.

271. Betriebsleiter zur selbständigen Leitung eines grösseren Betriebes.

275. Dipl. Elektro-Techniker, 23—26 Jahre, Absolvent einer praktischen Berufslehre, für Plantage in Ostafrika.

201. Chemiker mit guten Kenntnissen der Colloidchemie und längerer Erfahrung in der Herstellung tierischer Leime. Chemische Fabrik der Schweiz.

245. Parfümerie-Chemiker, wollständig vertraut in der Seifenfabrikation. Schweiz.

269. Elektro-Ingenieur oder Techniker erfahren in Konstruktion von elektrotechn. Prüfapparaten für Autobeleuchtung und für den Bau von Gleichrichtern. Dauerstelle per sofort. Deutsche Schweiz.

283. Betriebs-Techniker, als Stellvertreter des Betriebsing., mit einigen Jahren Praxis im allg. Maschinenbau. Deutsche Schweiz.

589. Cheramiker für Steinzeug- und Baukeramik, als Betriebsleiter der Abteilg. Steinzeugfabrik. Dauerstelle per sofort. Schweiz.

173. Dipl. Elektro-Ingenieur ev. Masch.-Ing. mit läng. prakt. Tätigkeit als Konstrukteur auf dem Gebiete der Präzisionsmechanik und Präzisionsapparate od. Fernmeldeapparate. Deutsch und französisch. Dauerstelle. Schweiz.

261. Erfahr. Betriebsleiter, dipl. Ingenieur od. Techniker mit eingehenden Kenntnissen im Telephon- und Radiobau, perfekt italienisch sprechend. Alter 28—40 J. Lebensstellung per sofort. Bedeutende Telephon- und Radiofabrik Italiens.

Bau-Abteilung.

324. Ingenieur oder Techniker zur Leitung des Betriebes einer Holzbearbeitungsfirma. Deutsche Schweiz.

326. Conducteur de travaux, première force, parlant couramment le français, capable de diriger d'importants travaux, âgé de 25 à 30 ans max. Suisse romande.

240. Ingénieur universitaire génie-civil, ayant au moins 5 ans de pratique dans bureau d'études de construction métallique, particulièrement au courant de l'exécution des constructions métalliques modernes et connaissant à fond la construction soudée.

332. Jüng. Civil-Ingenieur für armiert. Beton, guter Statiker für 3—4 Monate. Dringend. Längere Praxis nicht erforderl. ev. junger Absolvent der E. T. H. ohne Praxis. Französ. Schweiz.

PLAQUES DE PROPRETÉ  
EN CELLULOÏD

E.&W. SCHLUND  
FABRIQUE D'ARTICLES EN CELLULOÏD  
ALTSTETTEN - ZÜRICH  
TÉLÉPHONE UTO 5009

# PLAN DE LAUSANNE ET ENVIRONS

Comprend tout ou partie du territoire de Lausanne, Pully, Renens, St-Sulpice, Chavannes, Crissier; Jouxten, Le Mont, Epalinges et Paudex. Echelle : 1/10 000. Impression en cinq couleurs.

**Précision. - Bonne lisibilité.**

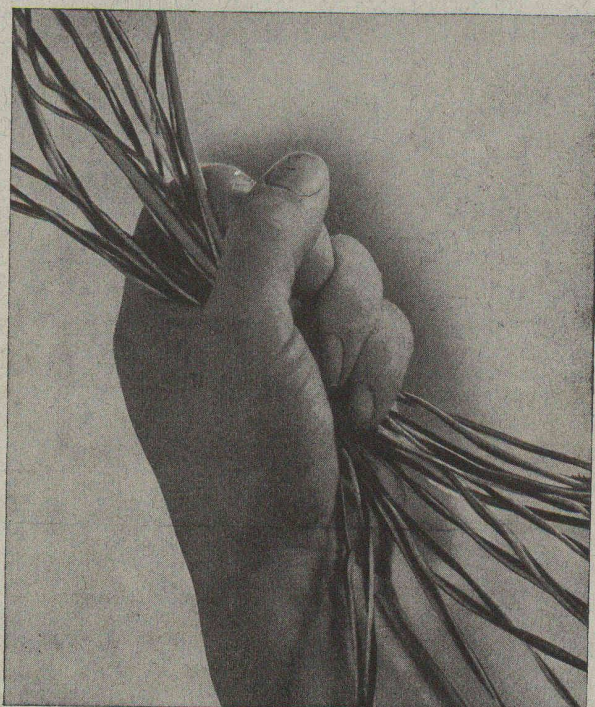
**Accompagné d'un index du nom des rues extrait de l'Indicateur Vaudois 1933.**

Le moyen le plus simple de passer votre commande consiste en un versement de Fr. 1.60 (port compris) au compte de chèques postaux II. 735, en mentionnant la commande au verso du coupon. Envoi également par remboursement, frais de port en sus.

## SOCIÉTÉ SUISSE D'ÉDITION

**29, Terreaux, 29 - LAUSANNE**





d'une **seule** main  
les installations de

téléphones

signaux lumineux

horloges électriques

Il est plus avantageux pour l'adju-  
dicateur de faire exécuter toutes  
les installations à courant faible  
par une seule maison.

Vous serez particulièrement bien  
servis par la maison spécialiste :

**Sté A<sup>me</sup> HASLER, BERNE**

Tél. 64.370

la plus grande et la plus ancienne fabrique  
suisse de téléphones.



LA POUDRE NOIRE

INTENDANCE FÉD. DES POUDRES, BERNE

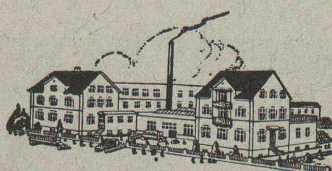


reconnu la meilleure peinture laquée  
du monde.

Très brillante ou mate

Représentant général pour la Suisse : B1 536 g

**C. HAESSIG, St. Albanvorstadt 12, BALE**



**Ed. BRUN**

Wädenswil (Zurich) 20

FABRIQUE SPÉCIALE  
DE PRODUITS

POUR LA TREMPÉ, POUR LA SOUDURE ORDINAIRE ET A  
L'AUTOGENÈ, ET DE PRODUITS CHIMIQUES

*Pour pouvoir souder d'une manière convenable, il est  
indispensable d'utiliser un matériel éprouvé et de  
bonne qualité.*

*Pour les différentes sortes de soudures à l'autogène et  
de qualités très recherchées.*

Fil de fer à souder au charbon de bois, 1<sup>re</sup> qualité,  
de fusion très aisée et très propre et de la plus  
grande économie.

Résistance de la soudure jusqu'à 100 % du matériel  
soudé.

Barres tendres de fonte  
au silicium, 1<sup>re</sup> qualité.

Fil à souder trempé uni-  
versel en bronze, 1<sup>re</sup>  
qualité.

Fil à souder en laiton,  
1<sup>re</sup> qualité.

Fil à souder en cuivre,  
1<sup>re</sup> qualité.

Fil à souder en alumi-  
nium, 1<sup>re</sup> qualité, te-  
neur 98-99 %.

Fil à souder en laiton et  
argent mélangés, 1<sup>re</sup>  
qualité.

Bronze pr. cloches, fon-  
du, 1<sup>re</sup> qualité.

Poudre à souder avec  
brasier à l'air libre.

Poudre à souder pour  
acier au creuset et fon-  
te, 1<sup>re</sup> qualité.

Poudre à souder pour  
cuivre, laiton, bronze,  
etc., 1<sup>re</sup> qualité.

Poudre à souder pour  
aluminium, 1<sup>re</sup> qualité.

Electrodes pour soudure  
à l'arc électrique, 1<sup>re</sup>  
qualité.

Poudre pour la trempe,  
de surface ou péné-  
trante.

Matériel nécessaire pour  
soudures tendres ou  
dures.

Pâte à souder en boîte  
ou en barres, etc.

Produits pour le refroi-  
dissement des paliers.



