

Objektyp: **Advertising**

Zeitschrift: **Bulletin technique de la Suisse romande**

Band (Jahr): **60 (1934)**

Heft 1

PDF erstellt am: **20.09.2024**

### **Nutzungsbedingungen**

Die ETH-Bibliothek ist Anbieterin der digitalisierten Zeitschriften. Sie besitzt keine Urheberrechte an den Inhalten der Zeitschriften. Die Rechte liegen in der Regel bei den Herausgebern.

Die auf der Plattform e-periodica veröffentlichten Dokumente stehen für nicht-kommerzielle Zwecke in Lehre und Forschung sowie für die private Nutzung frei zur Verfügung. Einzelne Dateien oder Ausdrucke aus diesem Angebot können zusammen mit diesen Nutzungsbedingungen und den korrekten Herkunftsbezeichnungen weitergegeben werden.

Das Veröffentlichen von Bildern in Print- und Online-Publikationen ist nur mit vorheriger Genehmigung der Rechteinhaber erlaubt. Die systematische Speicherung von Teilen des elektronischen Angebots auf anderen Servern bedarf ebenfalls des schriftlichen Einverständnisses der Rechteinhaber.

### **Haftungsausschluss**

Alle Angaben erfolgen ohne Gewähr für Vollständigkeit oder Richtigkeit. Es wird keine Haftung übernommen für Schäden durch die Verwendung von Informationen aus diesem Online-Angebot oder durch das Fehlen von Informationen. Dies gilt auch für Inhalte Dritter, die über dieses Angebot zugänglich sind.

Ein Dienst der *ETH-Bibliothek*  
ETH Zürich, Rämistrasse 101, 8092 Zürich, Schweiz, [www.library.ethz.ch](http://www.library.ethz.ch)

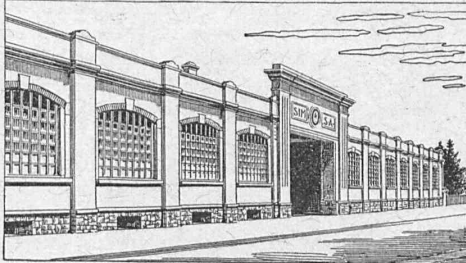
<http://www.e-periodica.ch>

# LA BANQUE CANTONALE VAUDOISE

met ses services à la disposition de

## MM. les INDUSTRIELS, COMMERÇANTS et PARTICULIERS

Toutes opérations de banque aux meilleures conditions.



## Etablissements SIM S.A. MORGES

Fonderie de fer et aluminium.

Fontes moulées en tous genres.

Fontes spéciales pour les industries chimiques et automobiles.

LIVRAISON RAPIDE



### S. A. FABRIQUES DE MEUBLES Horgen-Glaris à Horgen

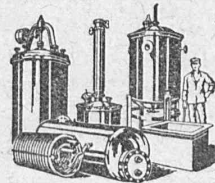
Maison suisse la plus importante pour

#### AMEUBLEMENT

de Salles de concert, théâtres, cinématographes, restaurants, cafés, salles à manger, vestibules, etc.

**UN ATOUT** pour les annonceurs du Bulletin technique :  
*Les nouveautés, Informations diverses, Affaires à l'étude*

supplément commercial réservé aux maisons utilisant ce journal pour leur publicité. A paraître prochainement.



**BOILERS, RÉSERVOIRS,  
RÉCIPIENTS D'EXPANSION  
CONDUITES**  
ainsi que tous travaux en  
tôle jusqu'à une épaisseur  
de 15 mm.

**H. Bertrams S. A., Bâle 13**

Rue des Vosges N° 101  
Téléphone Safran 4690 et 4699

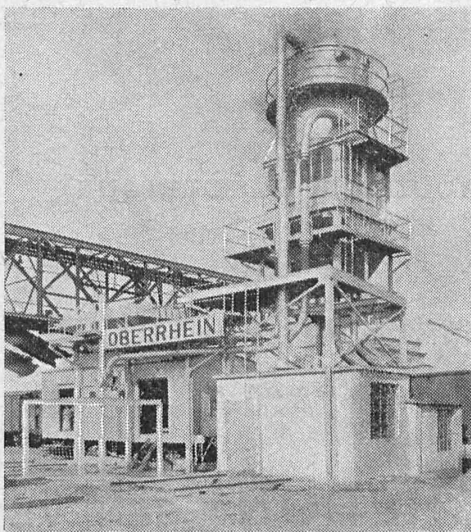
"Employez des  
**Chaines Galle**  
au lieu de courroies



Production  
augmentée  
Rendement 98%  
Demandez prix-  
courant et  
questionnaire s.v.pl.

Fabrique de Chaines Galle  
à **Luzerne. S.A.**

Téléphone Nos 21.696 & 24.565



# DAVERIO

& Cie S.A.

ZURICH

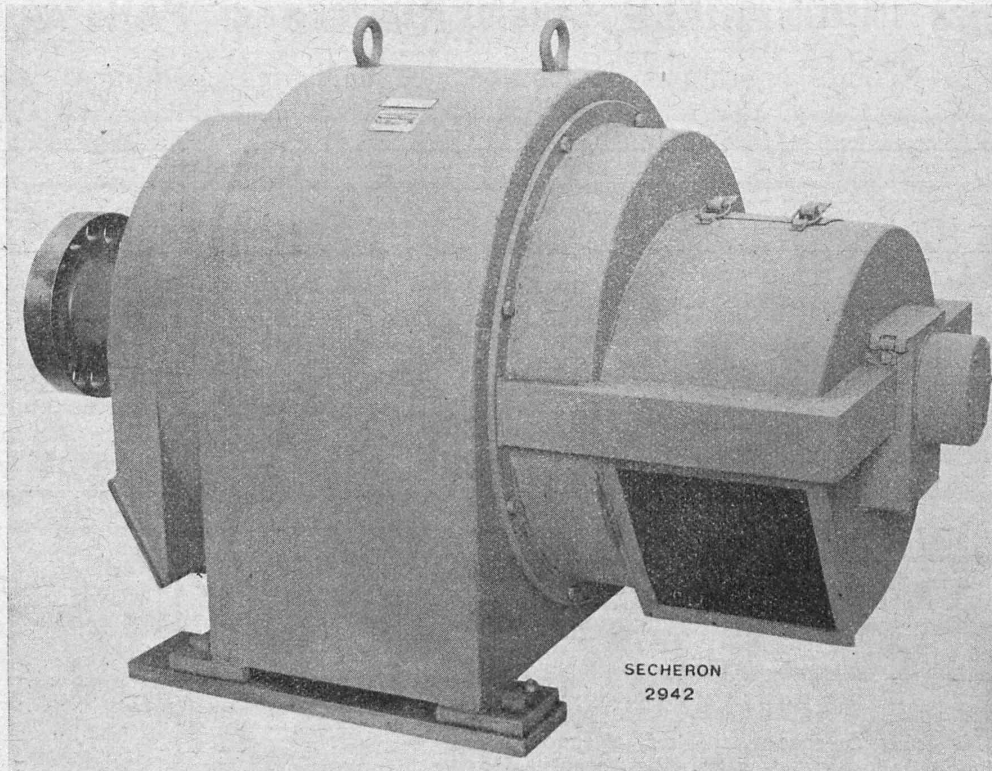
D é c h a r g e m e n t

**PNEUMATIQUE**

d e b a t e a u x

Installation fonctionnant dans le Port de Petit-Huningue (Bâle)

# SÉCHERON



*Moteur asynchrone triphasé de puissance moyenne  
type fermé-ventilé, pour accouplement direct à une pompe hydraulique.  
Carcasse, protections et paliers en tôles et profilés assemblés par soudage à l'arc électrique.*

**TRANSFORMATEURS      MACHINES ROTATIVES**

**TRACTION ÉLECTRIQUE**

**APPAREILS ET MACHINES POUR LE SOUDAGE ÉLECTRIQUE**

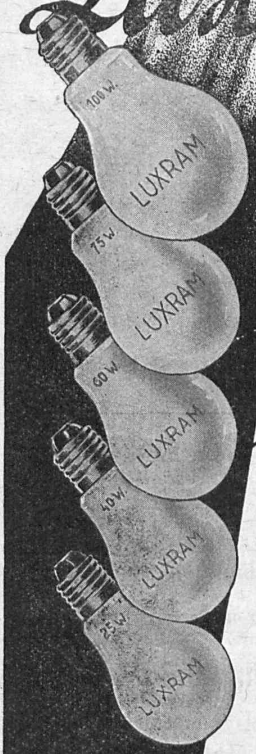
**ÉLECTRODES „EXOTHERME”**

**POUR COURANTS CONTINU ET ALTERNATIF**

**S.A. DES ATELIERS DE SÉCHERON - GENÈVE**

# Luxram

STANDARD



*intérieu-  
rement  
dépolie*

LA NOUVELLE  
LAMPE PER-  
FECTIONNEE

S. A. LUMIERE, GOLDAU

**CENDRES & MÉTAUX S. A.**

Or, Argent  
Platine

**SOUDURES ARGENT**  
POUR TOUS USAGES

SOUDURE  
Spéc. pour scie à ruban  
**BIENNE**



Marque de fabrication  
**Palier chauffé**



Marque de fabrication  
**Palier refroidi**  
pendant la marche au moyen de la graisse  
ou de l'huile réfrigérante Brun.

## Ed. BRUN

WÆDENSWIL (Zurich) 20

FABRIQUE SPÉCIALE DE PRODUITS POUR LA TREMPÉ  
POUR LA SOUDURE ORDINAIRE ET A L'AUTOGÈNE,  
ET DE PRODUITS CHIMIQUES

**PLAQUES DE PROPRIÉTÉ  
EN CELLULOÏD**

**E.&W. SCHLUND**  
FABRIQUE D'ARTICLES EN CELLULOÏD  
ALTSTETTEN - ZURICH  
TÉLÉPHONE UTO 5009



### Wagonnets et chariots

Nous construisons une grande  
variété de wagonnets et de chariots  
adaptés au service de vos ateliers, de  
votre magasin, votre cour et votre chaufferie.



Nous fabriquons des rails et des plaques  
tournantes fort pratiques, ainsi que des  
pièces détachées de voitures, roues  
et galets pivotants par exemple.  
Signalons enfin notre spécialité  
la plus moderne, les

Chariots électriques

## OEHLER AARAU

ENGINS DE TRANSPORT, ACIER COULÉ  
USINES MÉTALLURGIQUES OEHLER & CIE. S.A.

**S. T. S.**

Schweizer. Technische Stellenvermittlung  
Service Technique Suisse de placement  
Servizio Tecnico Svizzero di collocamento  
Swiss Technical Service of employment

ZÜRICH, Tiefenhöfe 11 — Telephone: Sehnau 23.75 — Telegramme: INGENIEUR ZÜRICH

*Gratuit pour tous les employeurs.*

**Nouveaux emplois vacants :**

*Maschinen-Abteilung.*

651. *Betriebs-Ingenieur*, dipl. Hütten-Ingenieur auf Nichteisen-Metalle für Betriebsleitung von Giesserei, Walzwerk, Drahtzieherei und Verseilerei. Dauerstelle. Schweiz.

653. *Maschinen-Ingenieur-Konstrukteur* durchaus tüchtig und Selbständig in Samitz-Kettfaden-Einziehmaschinen. Dauerstelle. Ostschweiz.

655. *Maschinen-Ingenieur* durch auserfahren spez. mit der Durchführung von *Versuchen* mit Schiffsdieselmotoren. Dauerstelle. Schweiz.

657. Dipl. *Maschinen-Ingenieur* als Spezialist für Luftkonditionierung. Dauerstelle. Deutsche Schweiz.

661. *Chemiker* wissenschaftlich und praktisch durchgebildet, mit mehrjähriger prakt. Erfahrung in der Oellackfabrikation. Schweiz.

579. Dipl. *Maschinen-Ingenieur* mit spez. Erfahrung in Konstrukt. und Fabrikation von Wasserturbinen und Papiermaschinen, als technischer Direktor. Beherrschung der italien. Sprache Bedienung. Italien.

595. *Maschinen-Ingenieur* oder qualifizierter Techniker 30-35 J. für Projektierung von Neukonstruktionen und Ausbau der vorhandenen. Schweiz.

673. *Ingenieur* für Fabrikation von Leitungsdrähten und Kabeln für die Elektro-Industrie. Dauerstelle. Schweiz.

675. *Ingenieur-Konstrukteur*, berufstüchtiger Spezialist auf Koks-trockenkühlung. Dauerstelle. Deutsche Schweiz.

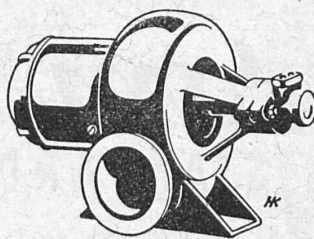
677. *Textil-Ingenieur* selbständig, für die Verkaufsabteilung einer grösseren Maschinenfabrik. Schweiz.

*Bau-Abteilung.*

Dipl. *Bau-Ingenieur* nur erstklass. sicherer Statiker und sauberer gewandt.

660. *Ingenieur* Spezialist für Tiefbohrungen, Mineralsprudelbohrungen, Injektionsbohrungen, Grundwassersenkungen, Trockenlegung von Baugruben, Brunnenbauten, etc. Deutsche Schweiz.

Les réponses aux annonces ci-dessus doivent être adressées au Service Technique Suisse de Placement à Zurich, et non à la Société Suisse d'Édition (Indicateur Vaudois). Les offres ne seront transmises qu'après l'inscription au S. T. S.



## Chauffage à huile

Le rendement de votre installation augmente si vous employez la

**Soufflerie silencieuse**

**Meidinger**

avec pompe à huile adossée.

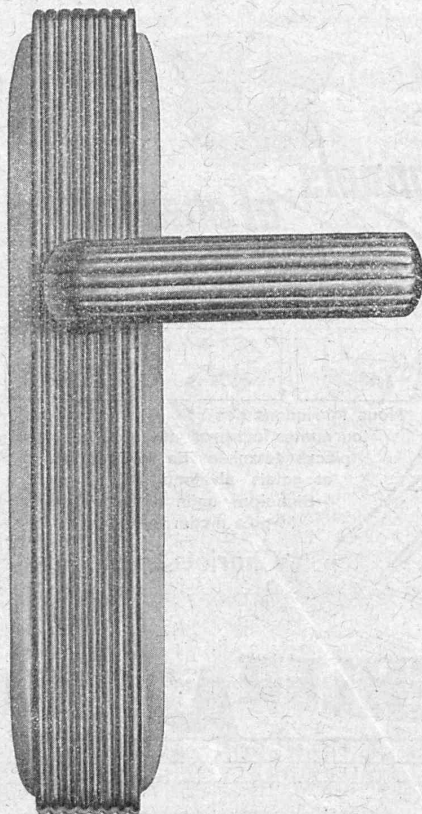
Fermeture automatique de l'entrée d'air à l'arrêt de la soufflerie. (Système breveté).

Demandez notre tarif FHZ 1405

**H. Meidinger & C<sup>ie</sup>, Bâle 4**

Représentant : L.-E. Golay, Ingénieur, Genève

11, Rue du Mont-Blanc - Tél. 26.329



# MISTEL & BAUR

LAUSANNE

GRAND ASSORTIMENT

EN

POIGNÉES DE PORTES

ET FENÊTRES

SERRURES DE SURETÉ

AVEC

COMBINAISON DE PASSEPARTOUT

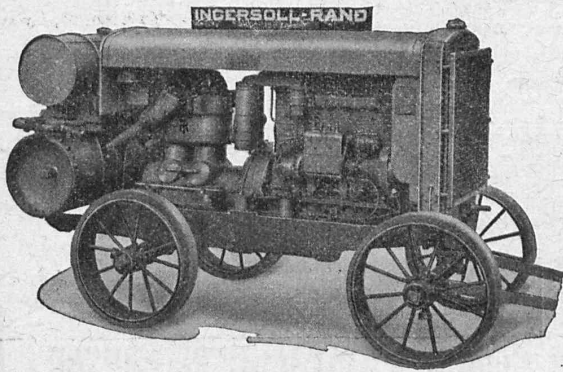
SYSTEMES : YALE, B.K.S., ETC.

## Les compresseurs transportables avec moteur à HUILE LOURDE

construits par les plus vastes usines mondiales

### INGERSOLL-RAND

sont le produit d'essais approfondis réunissant un maximum d'avantages :



- 1° Mise en marche instantanée à l'huile lourde;
- 2° Poids du groupe et consommation d'huile de graissage non supérieurs à ceux d'un groupe à essence;
- 3° Installation ne nécessitant aucun entretien spécial et pouvant être également mise en marche par un personnel non qualifié;
- 4° Moteur à huile lourde à carburation effectivement complète et marchant silencieusement.

**La marque INGERSOLL - RAND est une garantie de qualité et assure le plus grand rendement.**

Un tel groupe vous permet de soumissionner avec succès à tous les travaux nécessitant l'air comprimé et de les exécuter rationnellement.

Un essai gratuit et sans obligation est dans votre intérêt.

**VENTE EXCLUSIVE POUR LA SUISSE :**

**BUREAU TECHNIQUE**  
**ROBERT AEBI & CIE. S.A. ZURICH**  
FABRIQUE DE MACHINES D'ENTREPRISES

## FONDERIE PAUL PERRET & C<sup>ie</sup>, LAUSANNE

Rue de Genève - Tél. 22.660

Maison fondée en 1895

Rue de Genève - Tél. 22.660

### Fonderie de Fer

Fontes pour machines sur modèles et au trousseau, jusqu'à 10,000 kg. - Fontes de bâtiments et de voirie. Articles en séries. Fontes spéciales pour l'industrie chimique.



### Fonderie de Cuivre

Bronzes phosphoreux, aluminium et tous autres alliages. — Installation moderne. Machines à mouler. — Livraisons rapides.

## Société Suisse des Explosifs

Usine et siège à GAMSEN près Brigue (Valais)

Explosifs de sûreté :

# GAMSITE

et SIMPLONITE

Dynamites à tous dosages  
Dynamite „Antigel“  
Mèches et Détonateurs

Tous accessoires pour le tir des Mines

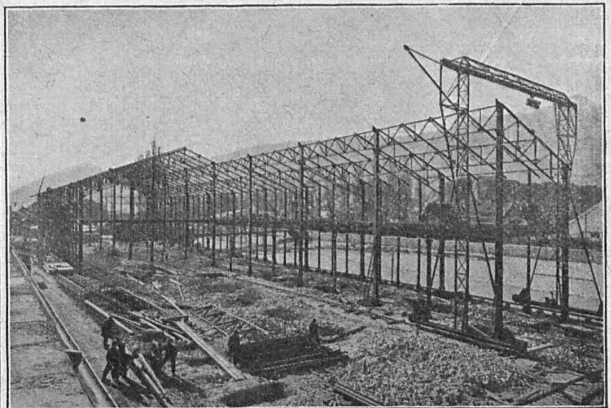
Télégrammes : „Explosifs-Brigue“

Téléphone : N° 181, Brigue

## Ateliers de Constructions métalliques et mécaniques

### GIOVANOLA FRÈRES S. A.

MONTHEY (Suisse)



Ponts et charpentes métalliques.  
Constructions entièrement soudées par procédé électrique.  
Ponts roulants. Grues. Vannes. Chaudronnerie en fer.  
Conduite forcée. :: Gazomètres.  
Réservoirs et appareils mélangeurs.  
Cuves à huile pour transformateurs.  
Serrurerie en bâtiment.



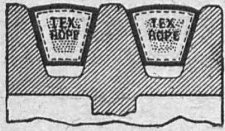
SOCIÉTÉ DES USINES DE **LOUIS DE ROLL** À GERLAFINGEN IIIIIII  
 ○○○ SUCCURSALE : **USINE DE KLUS** À KLUS CT. DE SOLEURE



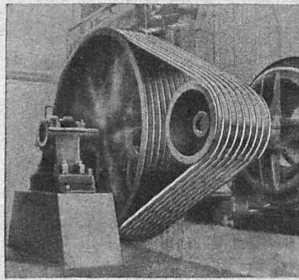
La Transmission par  
 courroies trapézoïdales  
 en caoutchouc cordé

**TEXROPE - KLUS**

(brevetée)



Commande  
 de compresseur  
 125 CV.



Transmission de sécurité et de longue vie.  
 Pour toutes applications.

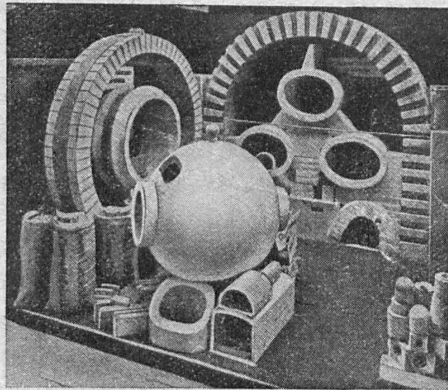
Pour toutes puissances.

Courts entre-axes, grands Rapports, Écono-  
 mie de place. Remplace les chaînes et  
 les galets-tendeurs.

Rendement élevé (jusqu'à 97 %).

Aucun glissement, même en période d'à-  
 coups ou en marche réversible.

N'exige aucun entretien.



**Fabrique de Produits Réfractaires Lausen S. A.**

Fondée en 1872 **Lausen (Bâle-Camp.)** Téléphone N° 27

Matériaux réfractaires à l'usage de toutes les industries  
 et pour tous genres de fours.

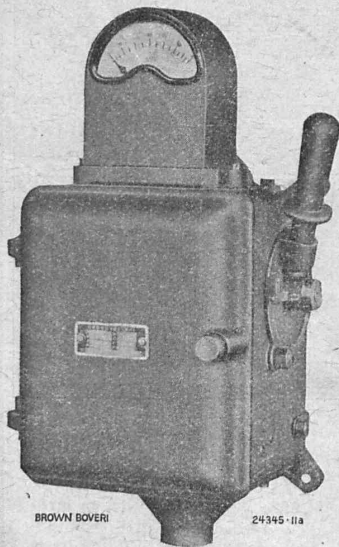
**PRODUITS RÉSISTANT AUX ACIDES**

*Exposition Nationale Berne 1914 : Médaille d'or*

**S<sup>té</sup> A<sup>n.</sup> BROWN, BOVERI & C<sup>ie</sup>, BADEN**

Bureaux techniques :

Baden, Bâle, Berne, Lausanne



BROWN BOVERI

24345-11a

Coffret de manœuvre à déclencheurs  
 thermiques type LC2e, 64 A.

**Eviter des interruptions de service, c'est  
 améliorer le rendement**

Seuls les bons coffrets de manœuvre à protection  
 thermique permettent la remise en service immé-  
 diate après chaque fonctionnement et donnent  
 pleine satisfaction.

**Les coffrets de manœuvre Brown Boveri  
 à déclencheurs thermiques**  
 livrables pour intensités de 1 à 640 A sont  
**éprouvés depuis des années**

Descriptions et offres sur demande.