

Objektyp: **Advertising**

Zeitschrift: **Bulletin technique de la Suisse romande**

Band (Jahr): **52 (1926)**

Heft 6

PDF erstellt am: **21.09.2024**

Nutzungsbedingungen

Die ETH-Bibliothek ist Anbieterin der digitalisierten Zeitschriften. Sie besitzt keine Urheberrechte an den Inhalten der Zeitschriften. Die Rechte liegen in der Regel bei den Herausgebern. Die auf der Plattform e-periodica veröffentlichten Dokumente stehen für nicht-kommerzielle Zwecke in Lehre und Forschung sowie für die private Nutzung frei zur Verfügung. Einzelne Dateien oder Ausdrucke aus diesem Angebot können zusammen mit diesen Nutzungsbedingungen und den korrekten Herkunftsbezeichnungen weitergegeben werden. Das Veröffentlichen von Bildern in Print- und Online-Publikationen ist nur mit vorheriger Genehmigung der Rechteinhaber erlaubt. Die systematische Speicherung von Teilen des elektronischen Angebots auf anderen Servern bedarf ebenfalls des schriftlichen Einverständnisses der Rechteinhaber.

Haftungsausschluss

Alle Angaben erfolgen ohne Gewähr für Vollständigkeit oder Richtigkeit. Es wird keine Haftung übernommen für Schäden durch die Verwendung von Informationen aus diesem Online-Angebot oder durch das Fehlen von Informationen. Dies gilt auch für Inhalte Dritter, die über dieses Angebot zugänglich sind.

Ein Dienst der *ETH-Bibliothek*
ETH Zürich, Rämistrasse 101, 8092 Zürich, Schweiz, www.library.ethz.ch

<http://www.e-periodica.ch>

BULLETIN TECHNIQUE DE LA SUISSE ROMANDE

ORGANE DE PUBLICATION DE LA COMMISSION CENTRALE POUR LA NAVIGATION DU RHIN
ORGANE DE L'ASSOCIATION SUISSE D'HYGIÈNE ET DE TECHNIQUE URBAINES
ORGANE EN LANGUE FRANÇAISE DE LA SOCIÉTÉ SUISSE DES INGÉNIEURS ET DES ARCHITECTES
ainsi que de la Société vaudoise des Ingénieurs et des Architectes, de l'Association des Anciens Elèves de l'Ecole d'Ingénieurs de l'Université de Lausanne et des Groupes Romands de la G. e. P.

ABONNEMENTS :

Suisse : 1 an, 12 francs
Etranger : 14 francs

Pour sociétaires :

Suisse : 1 an, 10 francs
Etranger : 12 francs

Prix du numéro :
75 centimes.

Pour les abonnements
s'adresser à la librairie
F. Rouge & C°, à Lausanne.

COMITÉ DE REDACTION

Président : P. PICCARD, ingénieur, à Genève.
Secrétaire : EDM. EMMANUEL, ingénieur, à Genève.

MEMBRES :

Fribourg : MM. F. BROILLET, architecte ; J. LEHMANN, ingénieur cantonal ; R. DE SCHALLER, architecte. — *Vaud* : MM. EPITAUX, architecte ; W. GRENIER, ingénieur, professeur honoraire de l'Université de Lausanne ; E. JOST, architecte ; CH. THEVERNAT, architecte. — *Genève* : MM. L. ARCHINARD, ingénieur ; RENÉ NEESER, ingénieur ; CH. WEIBEL, architecte. — *Neuchâtel* : MM. ED. ELSKES, ingénieur ; A. MÉAN, ingénieur cantonal ; E. PRINCE, architecte. — *Valais* : MM. J. COUCHEPIN, ingénieur, à Martigny ; HAENNY, ingénieur, à Sion.

RÉDACTION : H. DEMIERRE, ingénieur.
VEVEY, Rue de la Madeleine, 15.

CONSEIL D'ADMINISTRATION DU BULLETIN TECHNIQUE

J. CHAPPUIS, ingénieur, président. — A. DOMMER, ingénieur. — M. IMER. — H. MEYER, architecte. — F. ROUGE, libraire.

ANNONCES :

50 centimes la ligne
Rabais pour annonces répétées

Demandez tarif spécial
pour fractions de pages à

l'Indicateur Vaudois
(Société Suisse d'Édition)
Jumelles, 4, Lausanne.

ADMINISTRATION : LIBRAIRIE F. ROUGE & C°, RUE HALDIMAND, 6, LAUSANNE



Roulements à billes
Roulements à rouleaux
Transmissions
Poulies

SOCIÉTÉ ANONYME DES
ROULEMENTS A BILLES

SKF

Sihlstrasse, 1 ZÜRICH Tél. : S. 48.80

ZWILCHENBART S. A., Bâle

Importation et commerce de produits techniques

(Dreisnitz)

Téléphone :
Safran 34.29



Matières électro-isolantes ; Fibre américaine « Diamond » en planches, bâtons, tubes ; « Diamond Insulation » en rouleaux ou planches ; Céleron pour engrenages silencieux et pour la radio ; Turbonite (Bakélite) en planches et forme papier ; Ebonite en planches, bâtons et tubes ; Mica, Splittings, Micanite pour tout usage ; Micafolio ; Galalith en planches et bâtons, toutes nuances ; Celluloïd, Cellon (non inflammable) pour tout emploi ; Toiles isolantes, bandes diagonales ; Amiante ; Rubans isolants ; Tubes isolants ; Vernis « Cellon » (fabrication suisse) licence D^r Arthur Eichengrün, solution brevetée dite « Cellon » pour l'imprégnation contre le feu ; matières isolantes pressées, pièces façonnées de tout genre ; Tauril, matière à étanchement ; Tubes caoutchouc à air comprimé, etc., etc. — Grand stock bien assorti.

CONTRE : LE BRUIT
LA CHALEUR
LE FROID

LIÈGE AGGLOMÉRÉ

LIÈGE AGGLOMÉRÉ S. A. KÄPFNACH-HORGEN

SOCIÉTÉ SUISSE DE CONSTRUCTION DE ROUTES S.A.

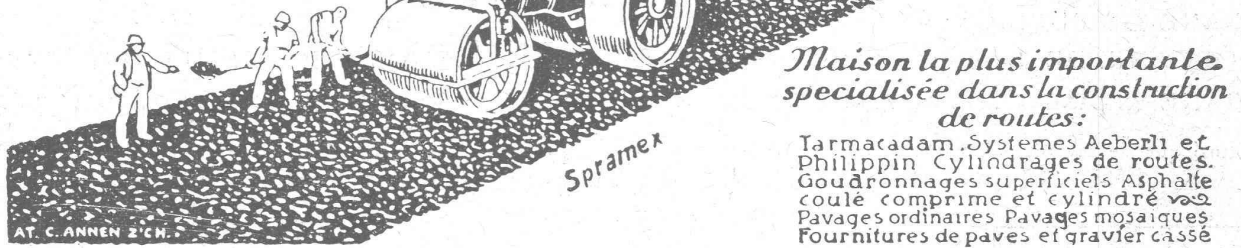
BERNE
LAUPENSTR. 8
ADR. TÉLÉGR.: STUAG

ZURICH
STEINWIESSTR. 40

LAUSANNE
Rue d'Etraz, 20
Téléph. 20.28

OLTEN
Solothurnerstr. 4
Téléph. 7.88

ALPNACH
Téléph. No 7



*Maison la plus importante
spécialisée dans la construction
de routes:*

Tarmacadam, Systèmes Aeberli et Philippin, Cylindrages de routes, Goudronnages superficiels, Asphalte coulé, comprimé et cylindré, Pavages ordinaires, Pavages mosaïques, Fournitures de pavés et gravier cassé

AT. C. ANNEN S. G. M.

KNORR - BREMSE A. - G. BERLIN - LICHTENBERG



Bremsventil - Fahrschalter

Département I

Compresseurs d'air à vapeur, à 1 et à 2 étages. Segments de pistons élastiques, soupapes de rentrée d'air et d'équilibrage de pression, tiroirs cylindriques et boîtes de tiroirs cylindriques pour locomotives à vapeur surchauffée. Appareils pour le montage des segments de pistons. Pompes d'alimentation et réchauffeurs. Armatures et accessoires pour réchauffeurs.

Photographies des mouvements exécutés par les mains d'un conducteur de tramway pour provoquer un

Freinage d'urgence

au moyen du
➤ **frein à air comprimé**
avec sablage

au moyen du
➤ **frein électrique**
avec sablage



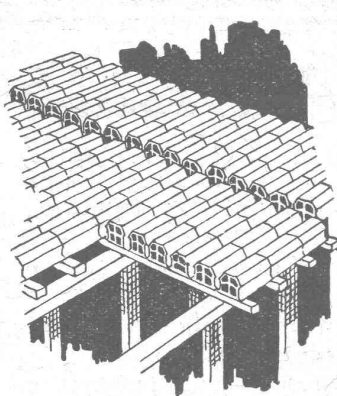
Handbremse

Département II: pour tramways et chemins de fer à voie étroite, chemins de fer spéciaux et régionaux.

Freins directs, freins à 2 chambres, freins automatiques à chambre unique, freins électriques et à air comprimé. Compresseurs à moteurs à 1 et à 2 étages, à commande par soupapes ou par tiroirs. Commandes automatiques pour compresseurs à moteurs, sableurs pneumatiques. Compresseurs actionnés par l'essieu. Cadres de protection.

Cloches et sifflets d'alarme à air comprimé. Appareils pour réglage des freins. Dispositifs pour fermeture des portes. Freins à main à enroulement accéléré de la chaîne. Compresseurs d'air fixes et mobiles pour l'alimentation des outils et le nettoyage de machines électriques ou d'autres objets. Freins à air comprimé pour trains de camions et camions automobiles rapides

R représentant général pour la Suisse : G. WETZEL, Ingénieur. Bureau technique et dépôt fondé en 1887, ZURICH, Rigistrasse 6



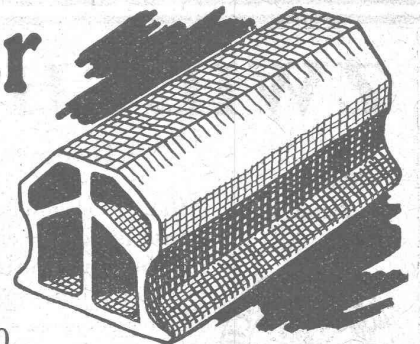
Briques Pfeifer

pour vos dalles.

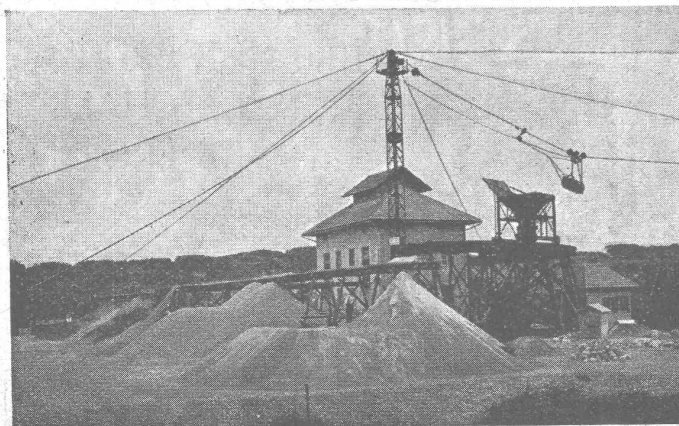
RASCHLE & C^o

Walchestrass 19 — Téléphone H. 5980

ZURICH



Hauteur	10	12	16	20
Largeur	20	20	25	25
Longueur	33	33	33	33



S. A. d'Exploitation des Sables et Graviers

NIDAU (Ct. de Berne) LAUPEN
Tél. 1015/4 58 Téléphone 60

Gravier concassé en diverses grandeurs. —
Sable de maçonnerie. — Gravier pour fon-
dation et béton armé proprement lavé
et assorti. — Sable concassé. — Gravier
pour jardins.

Voie d'embranchement.

Prière d'adresser les demandes à Nidau.

EXPLOSIFS DE SURETÉ Aldorfite et Aldorfite-Gélatine

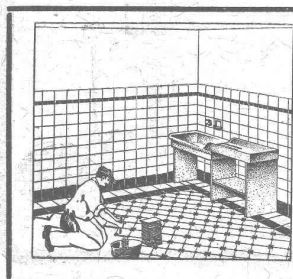
Effets très puissants. - Grande sécurité dans le maniement.

**Mèches à mines, Capsules détonateurs
Lampes de mineurs, Acier pour mèches**

Concasseurs - Bétonnières - Monte-charges
rapide « Raco » - Matériel roulant - Appa-
reils de levage - Outils pour entrepreneurs.

ROBERT AEBI & Cie, S.A., Zurich

Bureau technique - Maison fondée en 1880 - Fabrique de machines



Carrelages - Revêtements
Mosaïque - Asphalte

J. ROD S. A., Lausanne

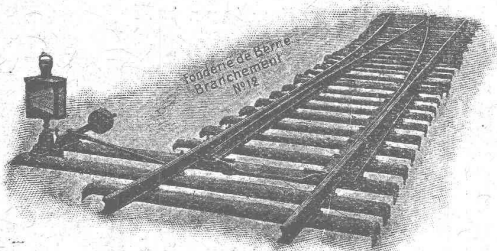
Représentant des Usines Servais & Sinzig

St-Roch, 9 - Téléphone 39.61

Société des USINES de LOUIS de ROLL

Succursale : FONDERIE DE BERNE, à Berne.

Lettres et Télégrammes : Fonderie de Berne, à Berne. Téléphone 10.66



Appareils de levage : Ponts roulants, grues pivotantes, grues de chargement, etc., pour commande à bras et commande électrique.

Matériel de chemins de fer : Ponts tournants et chariots transbordeurs, branchements et croisements pour voies normales et voies étroites, Barrières.

Chemins de fer de montagne : Funiculaires complets avec freins spéciaux (systèmes brevetés), depuis 1898 **94 exécutions.**

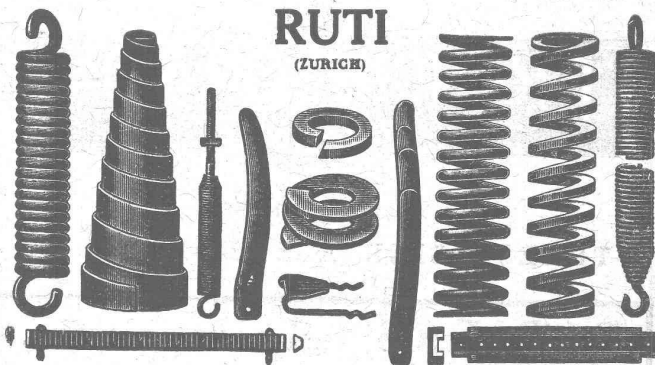
Superstructures à crémaillère : Systèmes : Riggenbach, Abt, Strub, Peter, etc.

Barrages : Installations métalliques et mécaniques pour barrages et canaux, grilles, machines pour nettoyer les grilles, treuils, etc.

Renseignements sur des installations faites, références. Projets et Devis sont à disposition.

BAUMANN & Cie

Ateliers pour la construction de Ressorts en tous genres.



RUTI
(ZURICH)

RESSORTS EN FIL D'ACIER DE 0,2-50 mm. D'ÉPAISSEUR en fil de laiton, nickel et bronze pour toutes machines et appareils

RESSORTS EN TOLE D'ACIER TREMPÉ BLEUI
RONDELLES A RESSORT

Articles techniques pour l'industrie textile
Calculs pour la capacité de charge à disposition de nos clients.

Flottmann

Compresseurs d'air stationnaires et sur chariot avec moteur à Benzine - Pétrole.

Marteaux perforateur à haut rendement.

Brise-béton pour défoncer les routes.

Accessoires pour installations pneumatiques.

H. FLOTTMANN & CIE Renggerstrasse, 86, ZURICH
Téléphone : Selnau 1671. Adr. télégr. : Flottmann-Zurich.

IMPRIMERIE LA CONCORDE, Jumelles, 4, LAUSANNE

Imprimés en tous genres.

Installations sanitaires - Maison Daniel Perret
 LAUSANNE, 6-8, Av. de Béhusy — Perret frères, LAUSANNE

Installation d'Usines, Villas, Salles de bains
 simples et modernes. — Système anglais.

MAGASIN D'EXPOSITION ET DE VENTE
 Maison fondée en 1888. **TÉLÉPHONE 9085.**

VENTILATION S. A.

Filtres
Turbines à air
Ventilateurs

Stæfa
 Ateliers à St-Louis (Alsace)

Humidification — Chauffage — Ventilation générale —
 Réduction des buées — Dépoussiérage des cardes par le
 vide — Transport de copeaux — Séchoirs perfectionnés

Assèchement de toutes constructions
 Seuls les procédés KNAPEN sont efficaces
 Renseignements et devis gratuits.

Albert COLOMBO, entrepreneur, La Tour-de-Pellz - Vevey
 Téléphone : Bureau 468, Appartem. 579.

TUYAUX FONTE DE CHOINDEZ

FRANCILLON & C^{IE}
LAUSANNE

SOCIÉTÉ ANONYME

TUBES ACIER A EMBOITEMENT

PAPIERS héliographiques,
 calques et à dessin.

COPIES DE PLANS EN TOUS GENRES

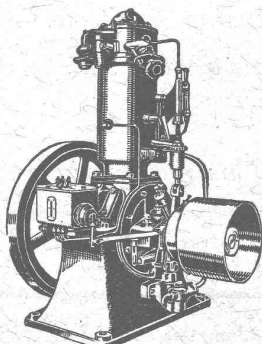
ED. ÆRNI-LEUCH, BERNE

WEBER & C^{ie}, Uster-Zurich

Ateliers de constructions mécaniques et fonderie

Spécialité depuis plus de 20 ans :

MOTEURS



à huile lourde,
 à pétrole lampant,
 à essence ou à gaz

pour l'industrie,
 pour l'agriculture
 et pour bateaux de transport
 et de pêche

**Machines automobiles à
 scier et à fendre le bois
 de chauffage**

DEMANDEZ CATALOGUE ET RÉFÉRENCES

■ ■ ■ **CALCULS DE STABILITÉ** ■ ■ ■
 Projets - Devis - Mise en soumission - Surveillance - Expertise
BÉTON ARMÉ et CONSTRUCTIONS DIVERSES

A. PARIS, Ingénieur-Conseil indépendant
 des brevets et des entreprises
 Petit Beaulieu, av. Beaulieu **LAUSANNE** :: **Téléph. 46.92**

Schweiter

S. A. Horgen-Zurich
Ateliers de Construction

Perceuses

simples ou multiples,

SENSITIVES

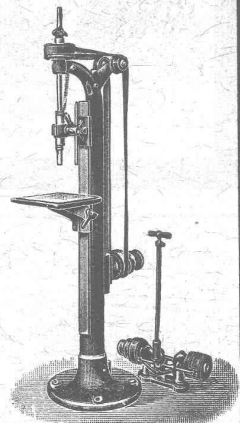
Pratiques

&

Précises

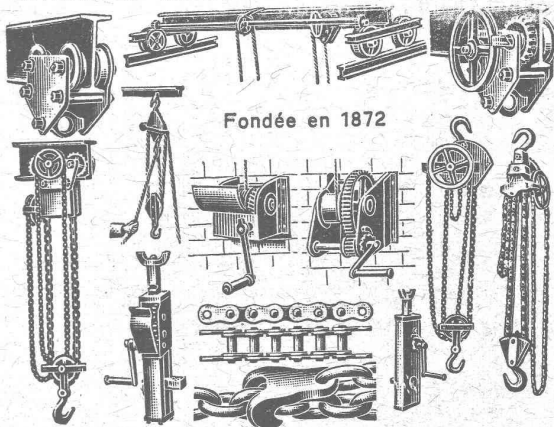
Demandez le catalogue.

Foire d'échantillons, Bâle. Halle IV. Stand 984.



BRUN & C^o, NEBIKON
 (LUCERNE)

FABRIQUE DE CHAINES, POINTES, APPAREILS DE
 LEVAGE ET MACHINES POUR ENTREPRENEURS



Fondée en 1872

Palans, Chariots-Roulants, Chaines pour tous usages, Grues d'ateliers,
 Treuils d'applique, Pointes de toutes dimensions.
 Livraison rapide. - Prix avantageux. — Demandez nos offres spéciales.

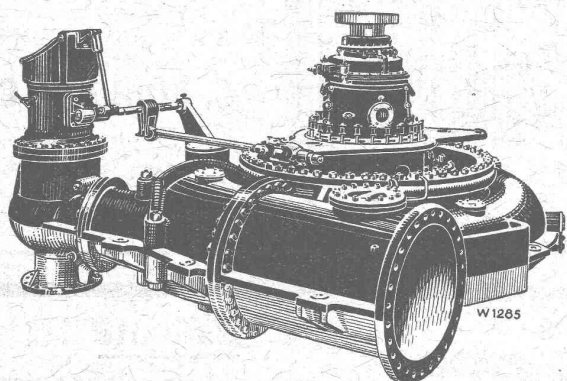
Ebol

Enduit noir pour l'augmentation de l'étanchéité
 du béton. Protège le béton et les métaux contre
 l'eau acidulée, les eaux de terrains maré-
 cageux, etc. **Moyen anti-rouille.**

DEMANDEZ PRIX ET ÉCHANTILLONS

E. BECK, fabricant de produits d'asphalte, **PIETERLEN**

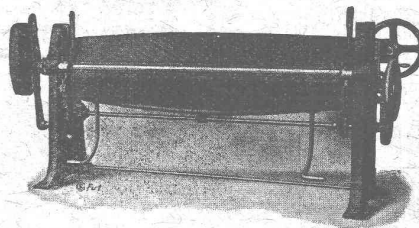
ESCHER WYSS & C^{IE} S.A.
Zurich
Suisse A174



Turbines hydrauliques
Système Francis et Roues tangentielles
Régulateurs universels

29/25

“SKAG”,
FABRIQUE DE MACHINES
OERLIKON - ZURICH



Plieuse.

SPÉCIALITÉS :
Directions et
embrayages.

Machines-Outils
pour le travail des
métaux en feuilles
(Système L. Schuler.)

Presses à excentrique et à emboutir. — Presses à friction.

Cisailles à contrepoids, à guillotine et circulaires.

Machines à repousser et planer.

Machines à plier et cintrer

ainsi que toutes les machines pour

carrossiers, ferblantiers, appareillage
électrique et l'emballage métallique.

Grand stock de machines en magasin et en
cours de fabrication.

Références de premier ordre.

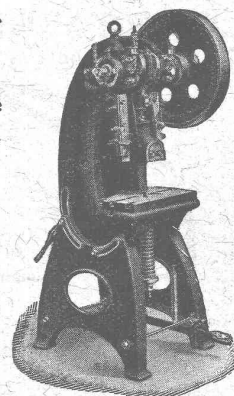
Représentants et bureaux de vente :

RUBIN & WELTI, Ingénieurs, Lausanne

Adr. télégr. Rubinwetti. — Avenue des Alpes, 34.
Téléphone 44.74.

Même maison à Zurich :

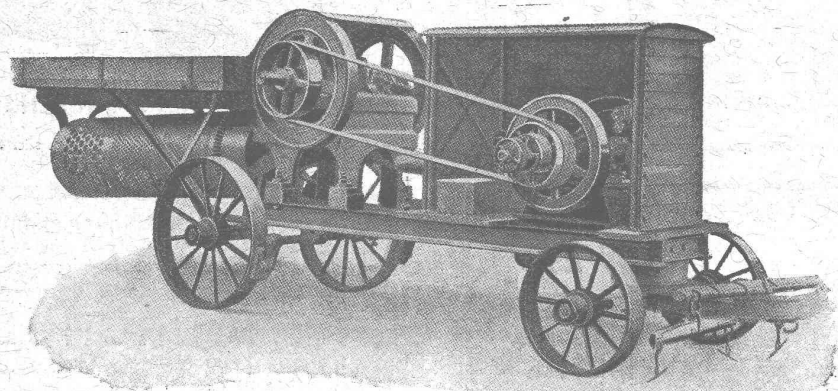
A. RUBIN, Ing., Gotthardstr., 21. Tél. Selnau 82.72.



presse à excentrique.

U. AMMANN, Ateliers de Constructions S. A. Langenthal

Les Concasseurs Ammann sont les seuls
qui vous of-
frent toute garantie de robustesse, résistance à l'usure, travail irréprochable.



Concasseur Ammann sur train, avec cylindre trieur
et moteur à huile lourde.

Si vous avez besoin de
Matériel d'Entreprise
Matériel de Voirie
Transporteurs
de n'importe quel genre.

Adressez-vous à

Ammann, Langenthal

qui, spécialisés depuis plusieurs dé-
cades en ces genres de construc-
tions vous serviront au mieux de
vos intérêts.

MOTEURS PETTER ! La perfection des moteurs à huile lourde.

Envoi de catalogues
gratuits sur demande !

Asphalte naturel de Travers

Seules mines d'Asphalte en Suisse.

Reconnu le meilleur Asphalte

Représentants pour la Suisse:

E.-R. Zetter & C^o,
à Soleure

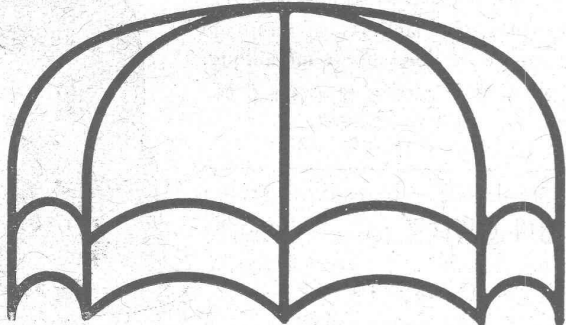
Maison fondée en 1843.



Marque de fabrique.

CARCASSES D'ABAT-JOUR

exécution très soignée, soudées à l'autogène.



Emile Scholer, Bâle I. — Demandez le nouveau catalogue.

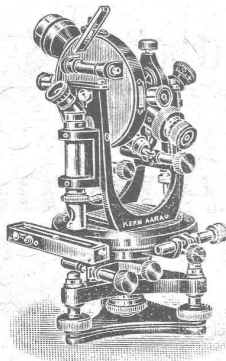
Kern

AARAU

INSTRUMENTS

de Géodésie
de Topographie
et d'Astronomie

Catalogues à titre grat



KERN & C^{ie} S. A., AARAU
(Suisse)

Marque de fabrique déposée

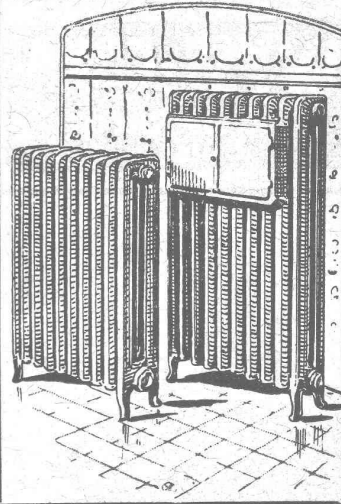


reconnu la meilleure peinture pour
l'intérieur et l'extérieur

Très brillante ou mate

Représentant général pour la Suisse: B1 536 g

C. HAESSIG, Rue Dufour, 53, BALE



CHAUFFAGES CENTRAUX

Installations de
Cuisines et Buanderies

C. BOULAZ & C^{ie}

Anciennement
Maison H. Moulin

LAUSANNE

Garantie

contre les ouragans



Eternit Niederurnen

Excellente ardoise pour couvertures
et revêtements de façades

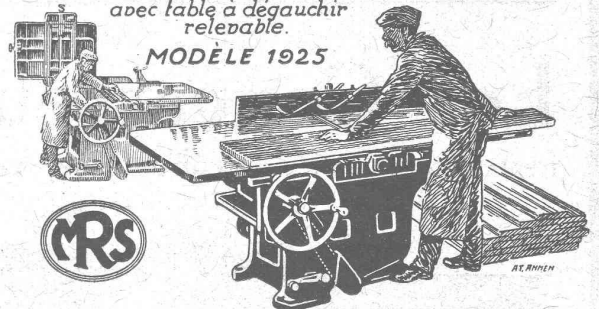
Durée illimitée
Garantie 10 ans

Revêtements intérieurs de plafonds
et parois

Raboteuse-Dégauchisseuse combinée

avec table à dégauchir
relevable.

MODÈLE 1925



ATELIERS DE CONSTRUCTION RAUSCHENBACH S.A.
FONDÉS EN 1842 **SCHAFFHOUSE (SUISSE)**

Constructeurs spécialistes de machines modernes à travailler le bois et matériel de scieries.

Papiers à dessin

à calquer et mil-
limétrés pour archi-
tectes, ingénieurs, etc.

Collection d'échantillons et prix sur demande à

METTLER & CURCHOD

Jumelles, 3

LAUSANNE

Tél. 28.05

INDICATEUR VAUDOIS

Livre d'adresses de Lausanne et du Canton de Vaud. - Dans toutes les librairies

:: PARAIT CHAQUE ANNÉE EN JANVIER ::

Un bon Eclairage des Vitrines

veut dire un éclairage abondant et ne causant aucun éblouissement. Où cette simple condition est-elle réalisée ? 90 pour 100 de toutes les vitrines sont mal éclairées. N'est-il pas aussi dans votre intérêt d'aider le commerçant à retirer le maximum de profit de l'éclairage de ses vitrines ? Aidez-lui, car cette activité en faveur d'une saine économie

vous apporte un gain, à vous également

OSRAM

S. A.

ZURICH

MAMMOUT



Jölierstoff-
für Hoch- u. Tiefbau-

Mammouth

Plaque d'asphalte souple, formée d'un tissu imprégné, fabriqué avec de l'asphalte

pur et ne contenant aucun produit provenant de la distillation du goudron de houille. Etanchéité et souplesse permanentes. — Pour toitures et fondations, ponts, ouvrages hydrauliques, toits plats, terrasses.

Porolithe ajouté au mortier de ciment, le rendant étanche contre les intempéries.

Emulsion d'asphalte et Evéol enduit résistant à l'eau douce pour murs, constructions en bois et fer.

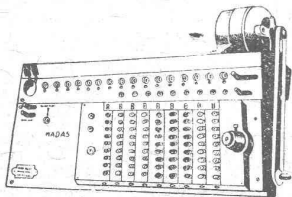
ASPHALT-EMULSION S. A., ZURICH Hafnerstrasse, 7
Téléph. Selnau 4674

Dépôt assorti chez **RICHARD FRÈRES**, entreprise de couverture, Lausanne, Valentin, 60

Machines à Calculer «MADAS»

FABRICATION SUISSE

Additionne
Soustrait
Multiplie
et fait les



Divisions
tout à fait
automatique-
ment.

Clavier :: Machines opérées à main ou à moteur électrique

Seuls fabricants :

H. W. EGLI, S. A. - Zurich (Suisse)

GÉTAZ, ROMANG, ÉCOFFEY S. A.

Lausanne, Vevey, Genève, Montreux, Châtel St-Denis

Matériaux de constructions



Granit du Tessin.

CERESITE, produit idéal pour rendre le mortier étanche

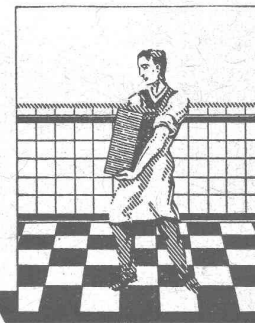
Fabriques de Carreaux en ciment pour dallages - Tuyaux en ciment

Carreaux céramiques

pour dallages et revêtements
Articles sanitaires pour toilettes, bains, W. C., etc. - Exposition permanente à Lausanne, Vevey et Genève

Produits réfractaires et isolants
Bois de construction

CARRELAGES - REVÊTEMENTS - MOSAIQUES - ÉVIERS



Huber & Barbey

LAUSANNE

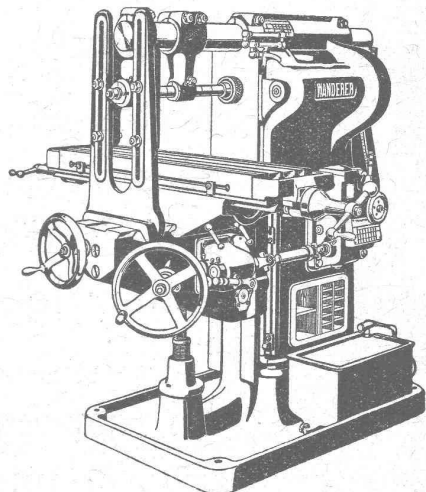
9, Av. du Tribunal Fédéral - Téléph. 62.60

Représentants généraux pour la Suisse
des Usines Céramiques

VILLEROY & BOCH
à Mettlach (Sarre)

Fournitures - Pose par spécialistes

W. WOLFING ZÜRICH



FRAISEUSE - WANDERER

MACHINES-OUTILS

PLANCHERS

EUBOOLITH

SANS JOINTS

DEPUIS 25 ANS PLUS DE 8 000 000 m² POSÉS

USINES EUBOOLITH S. A.
OLTEN