

Objektyp: **Advertising**

Zeitschrift: **Bulletin technique de la Suisse romande**

Band (Jahr): **52 (1926)**

Heft 23

PDF erstellt am: **26.09.2024**

Nutzungsbedingungen

Die ETH-Bibliothek ist Anbieterin der digitalisierten Zeitschriften. Sie besitzt keine Urheberrechte an den Inhalten der Zeitschriften. Die Rechte liegen in der Regel bei den Herausgebern.

Die auf der Plattform e-periodica veröffentlichten Dokumente stehen für nicht-kommerzielle Zwecke in Lehre und Forschung sowie für die private Nutzung frei zur Verfügung. Einzelne Dateien oder Ausdrucke aus diesem Angebot können zusammen mit diesen Nutzungsbedingungen und den korrekten Herkunftsbezeichnungen weitergegeben werden.

Das Veröffentlichen von Bildern in Print- und Online-Publikationen ist nur mit vorheriger Genehmigung der Rechteinhaber erlaubt. Die systematische Speicherung von Teilen des elektronischen Angebots auf anderen Servern bedarf ebenfalls des schriftlichen Einverständnisses der Rechteinhaber.

Haftungsausschluss

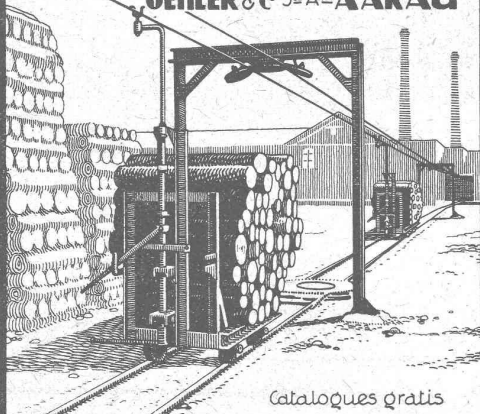
Alle Angaben erfolgen ohne Gewähr für Vollständigkeit oder Richtigkeit. Es wird keine Haftung übernommen für Schäden durch die Verwendung von Informationen aus diesem Online-Angebot oder durch das Fehlen von Informationen. Dies gilt auch für Inhalte Dritter, die über dieses Angebot zugänglich sind.

Ein Dienst der *ETH-Bibliothek*
ETH Zürich, Rämistrasse 101, 8092 Zürich, Schweiz, www.library.ethz.ch

<http://www.e-periodica.ch>

Wagonnets

traction à bras et par câble
Voies, aiguilles, plaques tournantes etc.
© **USINES MÉTALLURGIQUES** ©
OEHLER & Co S.A. AARAU



Catalogues gratuits

OEHLER

Ingénieurs, Architectes, Entrepreneurs, Industriels

favorisez de vos ordres
les maisons qui remettent
leurs annonces au
Bulletin technique.
Engagez de même vos
fournisseurs à utiliser
cette publicité hautement
rémunératrice.

Architecte

Tech. arch., 31 ans, grande pratique des gros travaux, ayant travaillé longtemps à Paris, cherche situation stable Suisse ou étranger. Excellentes références et certificats.
Ecrire sous chiffres 194 à l'Indicateur Vaudois, Lausanne.

Brevets d'Inventions

Cabinet L. FLESCHE, Ingénieur-Conseil,
4, Rue Pichard, LAUSANNE Téléphone 91.05
Fondé en 1910.

ROULEMENTS A BILLES

S R O

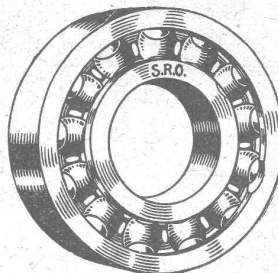
de la fabrique J. Schmid-Rost S. A., Oerlikon.

SAFIA

Aven. Pictet de
Rochemont 8

Genève

Tél. Stand 18-58



SAFIA

Talstrasse 32

Zurich

Tél. Selnau 44-37

Les roulements de qualité et de durée.
Toutes les grandeurs courantes sont livrables de suite.

SAFIA

Agence exclusive pour la Suisse romande et les cantons de Berne et de Soleure.

Extincteurs "MINIMAX"



pour la maison,
pour l'industrie,
les Corps de Sapeurs Pompiers,
pour Automobiles et Avions.

Types spéciaux incongelables
et avec charges non-conductrices
de courant électrique

AGENCE GÉNÉRALE :

A. EICKEN-MAILLARD, LAUSANNE

Téléphone : 94-92

18, rue du Midi.

Brevets d'invention

Les titulaires des brevets suisses suivants désirent s'entendre de quelque manière que ce soit et à des conditions raisonnables, avec des industriels établis en SUISSE, en vue d'en assurer la mise en œuvre et l'exploitation dans ce pays :

N° 110 165 (C. Lespinasse) Pompe rotative.

N° 111 373 (A. Montigny) Appareil pour l'agrandissement, la réduction, la reproduction et la projection photographiques.

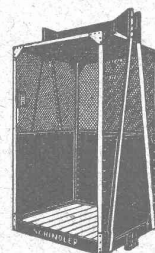
N° 111 803 (A. Montigny) Chambre à lumière d'appareil permettant l'agrandissement, la réduction, la reproduction et la projection photographiques d'un cliché et d'une cache simultanément.

N° 111 577 (A. Montigny) Châssis de tirage (pour la photographie).

N° 112 466 (Firme Vosswerke A. G.) Aufsatz für Herde und Ofen (Chapiteau pour creusets et fours).

N° 106 145 (H. Martens) Bague d'identité pour pigeons voyageurs.

S'adresser à l'Office des Inventions, L. Duvinage à Bruxelles.



Fabrique d'ascenseurs électriques
SCHINDLER & CIE

LUCERNE

Fondée en 1874.



Volets à rouleau
HARTMANN & Co. BIENNE

Technicien-architecte

bon dessinateur, parlant allemand et français

cherche place

en Suisse romande.

Offres sous chiffre 195, à l'Indicateur Vaudois, Lausanne.

Les titulaires des brevets suisses ci-après désirent entrer en relations avec des industriels suisses en vue de la mise en œuvre de leurs inventions :

N° 98 587 du 23 mars 1921, relatif à un « dispositif indiquant la teneur en liquide d'une matière humide ».

N° 100 222 du 1^{er} septembre 1921, relatif à un « procédé pour la mesure de propriétés de pâtes de farine, et appareil pour sa mise en œuvre ».

N° 115 865 du 19 janvier 1925, relatif à un « procédé pour la mesure de propriétés de pâtes de farine, et appareil pour sa mise en œuvre ».

Prière d'adresser offres et propositions à l'Office de Brevets A. Bugnion, Corratierie, 13, Genève, qui les transmettra à qui de droit.

Manufacture de Papiers
BAUMGARTNER & Co
LAUSANNE et RENENS

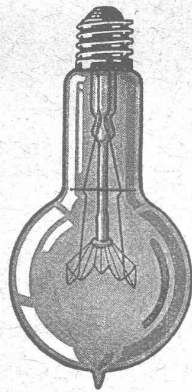
Spécialité de Papiers
utilisés dans l'Industrie du Bâtiment.

IMPRIMERIE LA CONCORDE
Jumelles 4, - LAUSANNE - Tél. 35.95

☐☐ **CALCULS DE STABILITÉ** ☐☐
Projets - Devis - Mise en soumission - Surveillance - Expertise

ENTREPRISE
BÉTON ARMÉ et CONSTRUCTIONS DIVERSES

A. PARIS Ingénieur-Conseil, LAUSANNE
Petit Beaulieu, av. Beaulieu :: Téléph. 46.92



LAMPES

à filament étiré

1 Watt et 1/2 Watt

Fabrication exclusivement suisse

LUMIÈRE S.A.
GOLDAU (Suisse)

Brevets d'invention
marques - dessins et modèles

A. BUGNION

Physicien diplômé
de l'Ecole Polytechnique Fédérale.
Ancien élève de l'Ecole supérieure
d'Electricité, à Paris.

Ancien expert technique
au Bureau fédéral
de la Propriété Intellectuelle.

Corratierie, 13 **GENÈVE** Corratierie, 31
Téléphone Stand 79.20

Offres d'exploitation de Brevets d'invention
IMER & DE WURSTEMBERGER ci-devant
E. IMER-SCHNEIDER INGENIEUR CONSEIL **GENÈVE**

Les propriétaires des brevets suisses suivants désirent entrer en relation avec des fabricants suisses, en vue de la fabrication des articles brevetés, et seraient disposés à céder des licences d'exploitation ou à vendre leurs brevets

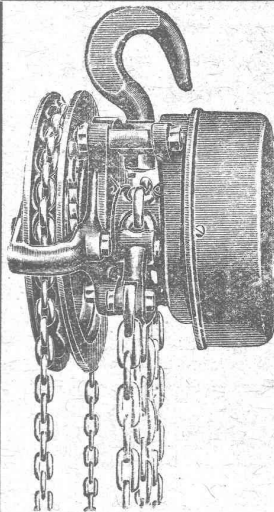
N° 98 183, **Société Chimique des Usines du Rhône**, pour: « Procédé pour la préparation d'un alcool d'argent à corps protecteur organique. »

N° 104 287, **Arthur de Lathauwer**, pour: « Appareil pour le freinage de véhicules sur rails. »

N° 107 247, **Henry Edwyn Col-y**, pour: « Procédé de réduction d'oxydes de fer et appareil pour la mise en œuvre de ce procédé. »

N° 108 515, **Robert Aernout Baron Van Lynden**, pour: « Instrument de mesure comportant un clinomètre. »

Prière d'adresser les offres ou propositions à **MM. Imer & de Wurstemberger**, ci-devant **M. E. Imer-Schneider**, Ingénieur-Conseil, 59, rue du Stand, à **Genève**, qui les transmettront à qui de droit.



Palans rapides
Velox

engrenage planétaire complètement enfermé, freinage parfait aussi dans des locaux humides et chauds.

Livraison au plus vite.

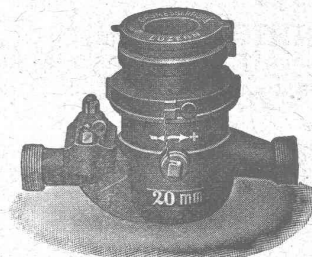
Prix sans concurrence.

Rabais avantageux pour revendeurs.

Riniker & Co
Ruppertswil près Aarau

Agence générale pour la Suisse.

La Pénurie d'eau et le Gaspillage



sont évités par l'emploi de notre

COMPTEUR

syst. **PILATUS**: cadran sec

» **REUSS**: cadran noyé

ELSTER & Co, Fabrique de compteurs à gaz et à eau
Lucerne

Représent. p^r la Suisse romande: **A. MARRO**, Ing., Fribourg, Av. Pérolles, 19

Cartons Bitumés S. C. (Centrale de vente des fabriques suisses de carton bitumé)

Téléph.: Bollwerk 17.91 — Schauplatzgasse, 23^{III} **BERNE** Rue des Spectacles, 23^{III} — Téléph.: Bollwerk 17.91

Vente exclusive de:

Cartons bitumés - Ciment ligneux - Mastic d'asphalte - Masse collante
de toutes les fabriques suisses de carton bitumé.

Puits filtres - Sondages

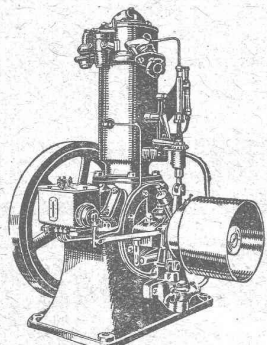
SOCIÉTÉ ANONYME
ADOLF GÜGGENBUHL, Ingénieur
ci-devant: Guggenbühl & Müller
-1, Weinbergstrasse **ZURICH** Tel. Hottingen 28-97

WEBER & C^{ie}, Uster-Zurich

Ateliers de constructions mécaniques et fonderie

Spécialité depuis plus de 20 ans :

MOTEURS



à huile lourde,
à pétrole lampant,
à essence ou à gaz

pour l'industrie,
pour l'agriculture
et pour bateaux de transport
et de pêche

Machines automobiles à
scier et à fendre le bois
de chauffage

DEMANDEZ CATALOGUE ET RÉFÉRENCES

Ascenseurs et Monte-charges

de tous systèmes

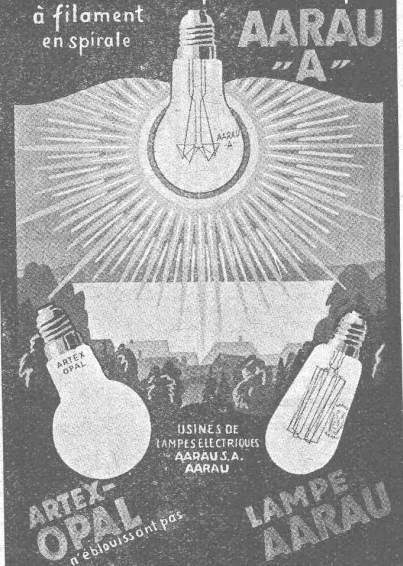
Fabrique Suisse de Wagons Schlieren S. A.,
à Schlieren (Zurich)

Représentant pour le Canton de Berne
et la Suisse romande :

A. BERNHEIM, ingénieur

Viktoriastrasse, 87, **BERNE**

La nouvelle Lampe économique
à filament
en spirale



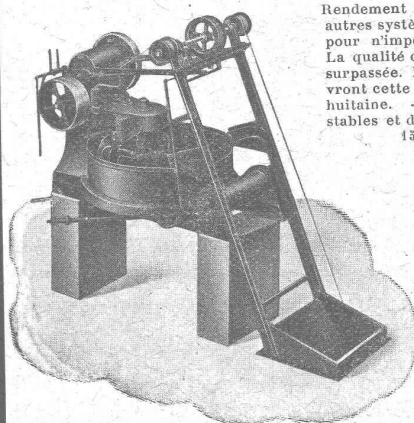
USINES DE
LAMPES ELECTRIQUES
"AARAU" S. A.
AARAU

ARTEX-
OPAL
ne s'éblouit pas

LAMPE
AARAU

Non seulement
BÉTON et **MORTIER**, mais aussi **TARMACADAM**,
etc., sont mélangés par l'emploi de notre nouvelle
Malaxeur rapide à contre-courant

« Brevet Eirich »



Rendement double en comparaison des
autres systèmes de machines à mélanger
pour n'importe quel calibre du grain.
La qualité du mélange ne peut pas être
surpassée. Les intéressés sérieux rece-
vront cette bétonnière à l'essai pour une
huitaine. — Livraison de machines
stables et de machines mobiles pour 50,
150, 250 et 500 litres.

Fabrique de machines
GUSTAVE EIRICH
G. m. b. H.
Hardheim (Bade).

Représentant général pour la Suisse :
J. Alf. Brunner, Lucerne

Ing. dipl.
Gesegnetmattstr. 3 Téléph. 665

Ateliers de Constructions Mécaniques de Vevey (Suisse)

Licenciés pour

TURBINES AUTO-RÉGULATRICES GROZET-FOURNEYRON

Avantages :

Distributeur fixe, à commande automa-
tique ou à la main.

Ni servo-moteur, ni pompe.

Encombrement restreint.

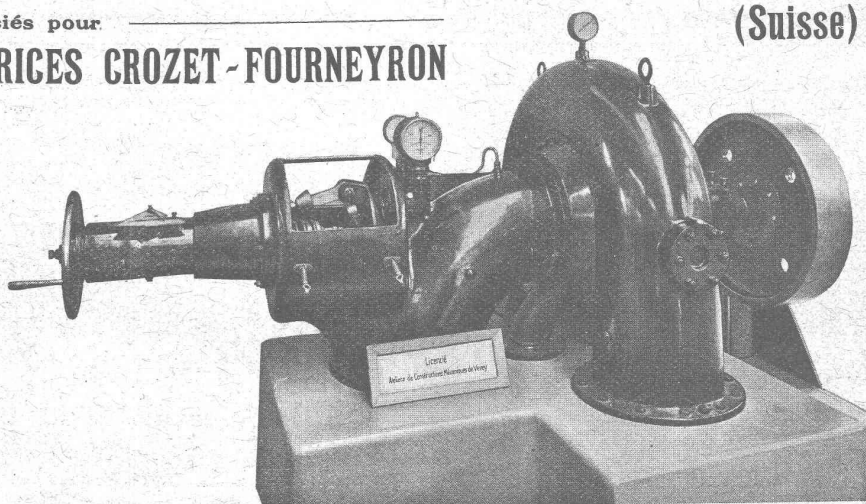
Pas de surveillance mécanique.

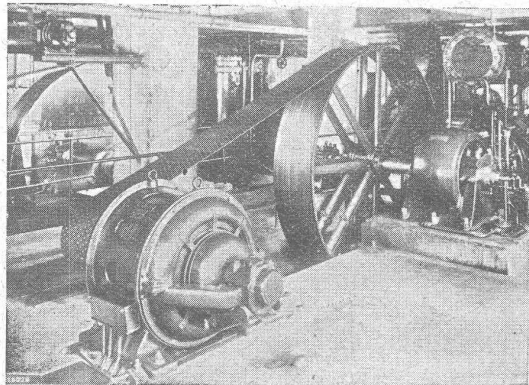
Prix modique.

Spécialement appropriées aux petites
industries : scieries, moulins, etc.

Prospectus détaillé, sur demande.

Voir description dans le *Bulletin technique*
du 25 septembre 1926.





Courroie « Pieuvre »

✚ brevetée ✚

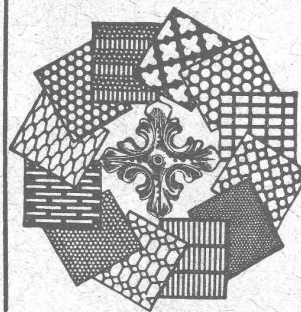
Rend inutile les enrouleurs.
Pas de pertes par glissement.
75 à 80 % de plus de puissance qu'une courroie ordinaire.
6 à 12 % d'économie constante de force motrice.
Durée au moins double des courroies ordinaires.

Seuls fabricants: RAUCH & Cie, Meilen

Représentants exclusifs p^r la Suisse romande:

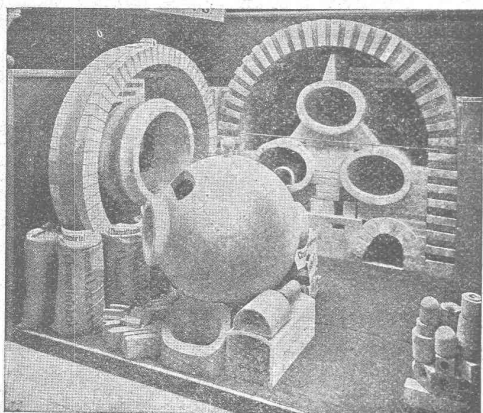
S. A. BROWN, BOVERI & Cie
Bureau Technique de Lausanne.

Tôles perforées



H. HEER & C^o
OLTEN 7318

Fabrique de Produits Réfractaires Lausen S. A.



Lausen (BALE-CAMP.)

Fondée en 1872

Téléphone N° 27

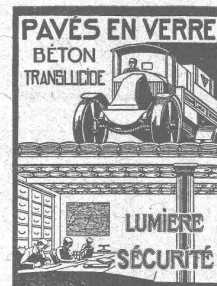
Matériaux réfractaires à l'usage de toutes les industries et pour tous genres de fours.

**PRODUITS
RÉSISTANT AUX ACIDES**

Exposition Nationale Berne 1914

Médaille d'or.

MAXIMA



P. CHIARA & FILS
LAUSANNE
Devis — Téléphone 21,26

Brevets d'invention
Marques - Dessins et Modèles

Bovard & Cie

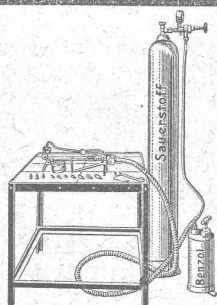
Ingénieurs-conseils

Bollwerk, 15 Berne Bollwerk, 15
Téléphone : Bollwerk 49 04

INDICATEUR VAUDOIS

Livre des adresses
de Lausanne et du
Canton de Vaud.

Dans toutes librairies



Un nouvel appareil pour la Soudure Autogène et le Découpage sans Acétylène

L'appareil « FERNHOLZ » soude, coupe, brase, recuit au moyen de l'oxygène et de COMBUSTIBLES LIQUIDES tels que le benzol ou la benzine.

Simple - pratique - économique.

J. TERRISSE, 92, rue du Rhône, GENÈVE

On demande des agents dans chaque district.



LANDIS & GYR SA

ZOUG

Compteurs d'électricité

Wattmètres Système Ferraris Interrupteurs horaires

Plus de surfaces de béton mornes et grises!

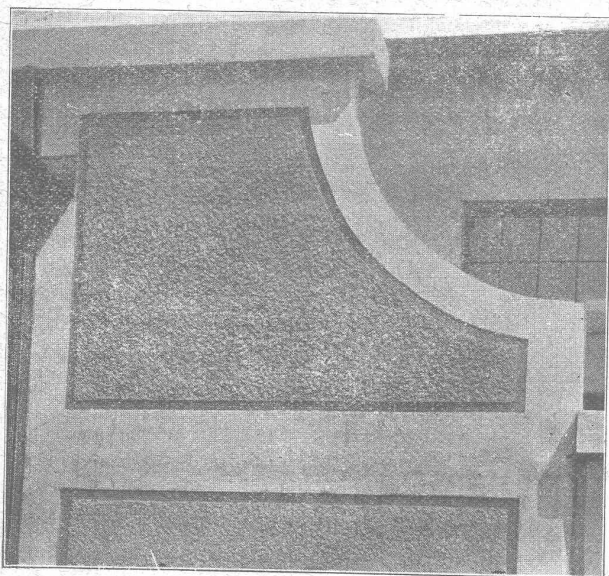
Procédé et produit protégés.



Procédé et produit protégés.

résout le problème des faces visibles du béton.

Contex est un vernis qui, appliqué sur le coffrage, empêche la prise du béton jusqu'à une certaine profondeur. Après décoffrage on enlève facilement la peau de ciment au moyen d'une brosse métallique ou d'un jet d'eau à haute pression et la structure naturelle du béton apparaît immédiatement.



S'adresser à
CONTEX S. A., GENÈVE, Case Rive 244.

Surfaces étanches et imperméables

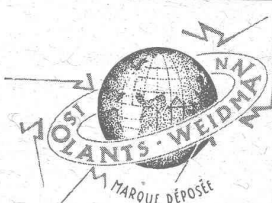
L'industrie moderne du bâtiment est constamment préoccupée d'utiliser les conquêtes de la science exacte. — Il est donc dans l'intérêt de tout architecte de prendre connaissance du LUGATO, combinaison de ciment et de mortier de chaux du D^r Büchtemann.

LUGATO

garantit infailliblement l'étanchéité des conduites souterraines, le dessèchement des parois humides, des enduits de façades, etc. — Les avantages du LUGATO l'emportent de beaucoup sur tous ceux des procédés similaires d'imperméabilité.

Demandez gratis toute la documentation sur le produit LUGATO chez

RUBAG Matériel roulant et Machines d'entreprises, S. A.,
ZURICH 1



Fabriques de Cartons
Presspan et de Matières
isolantes p^r l'électricité,
ci-devant
H. WEIDMANN, S.A.
Rapperswil



Presspan en feuilles, planches, rouleaux et rubans.
Isolants en presspan.

Objets moulés en Cornite pour électricité, mécanique, aut. mobiles, pour T. S. F., etc.

Matériel d'installation de 1^{re} qualité, en Cornite incombustible.

« **Pierrite** », plaques isolantes incombustibles pour planches de compteurs, tableaux de coupe-circuit, etc.



Amianite, Micanite, Toiles huilées.
Isolants pour traction électrique.

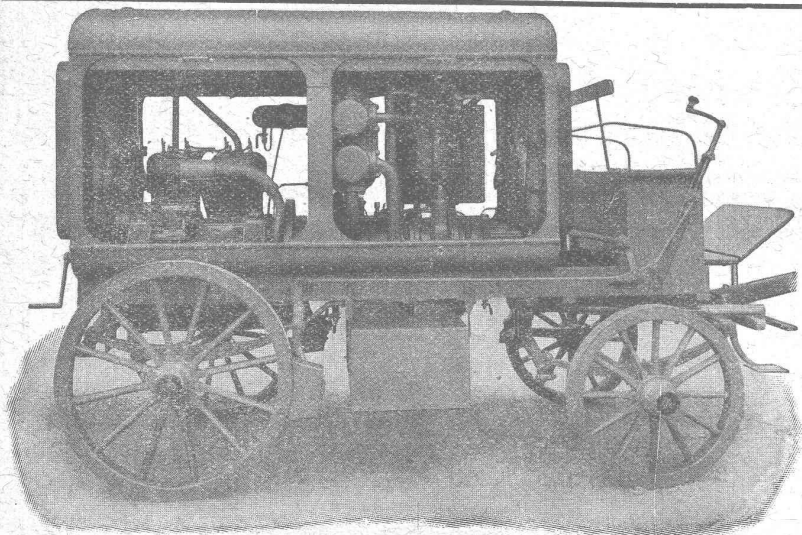
Isolants pour **fours électriques** à carbure et à acier.

Tuyaux souples, perles isolantes, galalithe, fibre vulcanisée, leathéroid.

Représentant pour la Suisse romande :

S. Spältli, rue des Chenevières, 11, Vevey

Société Suisse pour la Construction de Locomotives et de Machines, Winterthur



Moto-Compresseur sur char.

AIR COMPRIMÉ

jusqu'à 16 atmosphères

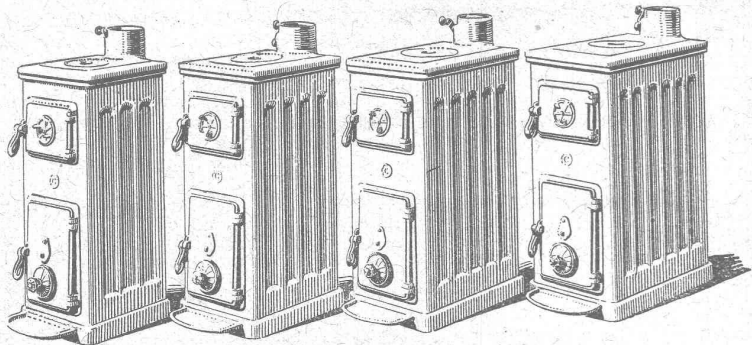
VIDE

jusqu'à 99,9 %

Compresseurs et Pompes
à vide rotatifs

DEMANDEZ PROSPECTUS ET DEVIS

∞ SOCIÉTÉ DES USINES DE LOUIS DE ROLL ∞
SUCCURSALE: USINE DE CLUS CT. DE SOLEURE

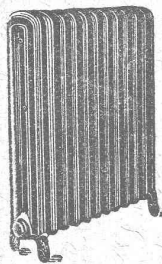


**Petites
Chaudières sectionnées „Clus”
SÉRIE D**

pour le chauffage d'appartements,
de petites maisons, etc.

Prospectus sur demande.

Livrables par les maisons
d'installation pour chauffage central.



CALORIE S. A.

Chauffages centraux - Ventilation - Sanitaires - Cuisines d'hôtels.

Lausanne - Genève
Montreux
Sion - Brigue
Martigny
Fribourg - Bienne
Neuchâtel
La Chaux-de-Fonds
Paris - Lyon

TRAVAUX D'ASPHALTAGE

COUVERTURES EN CIMENT VOLCANIQUE

Chapes en asphalte sur voûte, tunnel, etc

Asphalte caoutchouté monolithe

Planelles et pavés en asphalte comprimé

Pavage de bois

POUR COUVERTURES DE
TOITURES PLATES POUR
BATIMENTS, FABRIQUES

PLAQUES ISOLATRICES EN ASPHALTE

Travaux garantis

Etanchéité parfaite

Nombreuses références

ROSSO & SCHNEEBELI

LAUSANNE et VEVEY

INDICATEUR VAUDOIS

Recueil des Adresses de Lausanne et du Canton de Vaud
publié par la Société Suisse d'Édition, 4, Jumelles, Lausanne.

Paraît au commencement de chaque année.

En souscription En librairie

En souscription En librairie

I^{re} Partie : adresses de Lausanne par
ordre alphabétique et profession-
nel Fr. 6.50 7.50

II^e Partie : adresses de Lausanne par
ordre de rues, villas, sociétés, ren-
seignements, etc. Ne se vend pas seule

III^e Partie : adresses des autres com-
munes du canton Ne se vend pas seule

I^{re} et II^e Parties réunies . . . » 11.— 13.—

I^{re}, II^e et III^e » (Complet) » 15.— 17.—

Everlasting Cover
Breveté

!! Garantie assurée !!

produit d'imperméabilisation
d'une application universelle

pour tous les genres de supports (béton, fer,
bois, tôle, verre, tuile, carton, liège, ciment,
ciment de bois, xylolithe, ardoise artificielle, etc.)

fabriqué sur nouvelle base

CRISTALLO, S. A., Thusis (Grisons)