

Objektyp: **Advertising**

Zeitschrift: **Bulletin technique de la Suisse romande**

Band (Jahr): **52 (1926)**

Heft 12

PDF erstellt am: **20.09.2024**

Nutzungsbedingungen

Die ETH-Bibliothek ist Anbieterin der digitalisierten Zeitschriften. Sie besitzt keine Urheberrechte an den Inhalten der Zeitschriften. Die Rechte liegen in der Regel bei den Herausgebern.

Die auf der Plattform e-periodica veröffentlichten Dokumente stehen für nicht-kommerzielle Zwecke in Lehre und Forschung sowie für die private Nutzung frei zur Verfügung. Einzelne Dateien oder Ausdrucke aus diesem Angebot können zusammen mit diesen Nutzungsbedingungen und den korrekten Herkunftsbezeichnungen weitergegeben werden.

Das Veröffentlichen von Bildern in Print- und Online-Publikationen ist nur mit vorheriger Genehmigung der Rechteinhaber erlaubt. Die systematische Speicherung von Teilen des elektronischen Angebots auf anderen Servern bedarf ebenfalls des schriftlichen Einverständnisses der Rechteinhaber.

Haftungsausschluss

Alle Angaben erfolgen ohne Gewähr für Vollständigkeit oder Richtigkeit. Es wird keine Haftung übernommen für Schäden durch die Verwendung von Informationen aus diesem Online-Angebot oder durch das Fehlen von Informationen. Dies gilt auch für Inhalte Dritter, die über dieses Angebot zugänglich sind.

BULLETIN TECHNIQUE DE LA SUISSE ROMANDE

ORGANE DE PUBLICATION DE LA COMMISSION CENTRALE POUR LA NAVIGATION DU RHIN
ORGANE DE L'ASSOCIATION SUISSE D'HYGIÈNE ET DE TECHNIQUE URBAINES
ORGANE EN LANGUE FRANÇAISE DE LA SOCIÉTÉ SUISSE DES INGÉNIEURS ET DES ARCHITECTES

ainsi que de la Société vaudoise des Ingénieurs et des Architectes, de l'Association des Anciens Elèves de l'École d'Ingénieurs de l'Université de Lausanne et des Groupes Romands de la G. e. P.

ABONNEMENTS :

Suisse : 1 an, 12 francs
Étranger : 14 francs

Pour sociétaires :

Suisse : 1 an, 10 francs
Étranger : 12 francs

Prix du numéro :
75 centimes.

Pour les abonnements
s'adresser à la librairie
F. Rouge & C°, à Lausanne.

COMITÉ DE RÉDACTION

Président : P. PICCARD, ingénieur, à Genève.
Secrétaire : EDM. EMMANUEL, ingénieur, à Genève.

MEMBRES :

Fribourg : MM. F. BROILLET, architecte ; J. LEHMANN, ingénieur cantonal ; R. DE SCHALLER, architecte. — *Vaud* : MM. EPITAUX, architecte ; W. GRENIER, ingénieur, professeur honoraire de l'Université de Lausanne ; E. JOST, architecte ; CH. THÉVENAZ, architecte. — *Genève* : MM. L. ARCHINARD, ingénieur ; RENÉ NEESER, ingénieur ; CH. WEIBEL, architecte. — *Neuchâtel* : MM. ED. ELSKES, ingénieur ; A. MÉAN, ingénieur cantonal ; E. PRINCE, architecte. — *Valais* : MM. J. COUCHEPIN, ingénieur, à Martigny ; HAENNY, ingénieur, à Sion.

RÉDACTION : H. DEMIERRE, ingénieur.
VEVEY, Rue de la Madeleine, 15.

CONSEIL D'ADMINISTRATION DU BULLETIN TECHNIQUE

J. CHAPPUIS, ingénieur, président. — A. DOMMER, ingénieur. — M. IMER. — H. MEYER, architecte. — F. ROUGE, libraire.

ANNONCES :

50 centimes la ligne

Rabais pour annonces répétées

Demandez tarif spécial
pour fractions de pages à

l'Indicateur Vaudois
(Société Suisse d'Édition)
Jumelles, 4, Lausanne.

ADMINISTRATION : LIBRAIRIE F. ROUGE & C°, RUE HALDIMAND, 6, LAUSANNE



Roulements à billes
Roulements à rouleaux
Transmissions
Poulies

SOCIÉTÉ ANONYME DES
ROULEMENTS A BILLES

SKF

Sihlstrasse, 1 ZÜRICH Tél. : S. 43.30

ZWILCHENBART S. A., Bâle

Importation et commerce de produits techniques (Dreispietz)

Téléphone :
Safran 34.29



Matières électro-isolantes ; Fibre américaine « Diamond » en planches, bâtons, tubes ; « Diamond Insulation » en rouleaux ou planches ; Céleron pour engrenages silencieux et pour la radio ; Turbonite (Bakélite) en planches et forme papier ; Ebonite en planches, bâtons et tubes ; Mica, Splittings, Micanite pour tout usage ; Micafolio ; Galalith en planches et bâtons, toutes nuances ; Celluloïd, Cellon (non inflammable) pour tout emploi ; Toiles isolantes, bandes diagonales ; Amiante ; Rubans isolants ; Tubes isolants ; Vernis « Cellon » (fabrication suisse) licence Dr Arthur Eichengrün, solution brevetée dite « Cellon » pour l'imprégnation contre le feu ; matières isolantes pressées, pièces façonnées de tout genre ; Tauril, matière à étanchement ; Tubes caoutchouc à air comprimé, etc., etc. — Grand stock bien assorti.

CONTRE : LE BRUIT
LA CHALEUR
LE FROID

LIEGE AGGLOMÉRÉ

LIÈGE AGGLOMÉRÉ S. A. KÄPFNACH-HORGEN

SOCIÉTÉ SUISSE DE CONSTRUCTION DE ROUTES S.A.

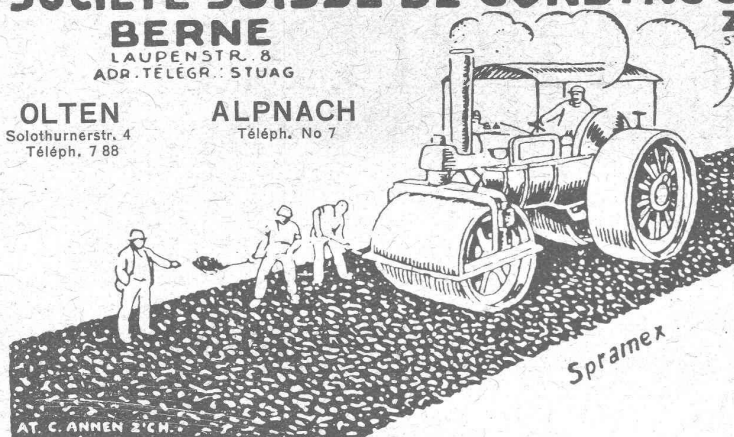
BERNE
LAUPENSTR. 8
ADR. TÉLÉGR.: STUAG

ZURICH
STEINWIESSTR. 40

LAUSANNE
Rue d'Etraz, 20
Téléph. 20.28

OLTEN
Solothurnerstr. 4
Téléph. 7 88

ALPNACH
Téléph. No 7



*Maison la plus importante
spécialisée dans la construction
de routes:*

Tarmacadam. Systèmes Aeberli et
Philipin. Cylindrages de routes.
Goudronnages superficiels. Asphalte
coulé, comprimé et cylindré.
Pavages ordinaires. Pavages mosaïques.
Fournitures de pavés et gravier cassé.

AT. C. ANZEN 2° CH.

Westfälische Drahtindustrie Hamm (Westf.)

Fils étirés, non galvanisés, zingués, cuivrés, plombés, huilés et vernis.

2500 ouvriers et employés

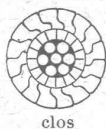
Production annuelle 150.000 tonnes

Fils de fer

pour rivets, vis,
écrous, pointes de Paris,
goupilles;
fils profilés, barres, fils
pour tissus et fleuristes;
fils barbelés à 2 et 4 poin-
tes à écartement étroit
et large;
pointes et crochets;
vis à bois
en fer et en laiton;
chaînes;
fils laminés à froid;
treillis en fil de fer.

Fils d'acier

Fils pour câbles;
fils p' ressorts et aiguilles;
pour avions;
p' garnitures de cadres;
pour métiers à tisser; fils
ronds et plats p' brosses;
fils pour rayons de roues;
pour bandages de rotors;
fils trempables (dans
l'huile et dans l'eau);
fils en acier Krupp spécial
non oxydable;
ressorts pour sommiers
zingués et cuivrés;
fils profilés.



clos



mi-clos



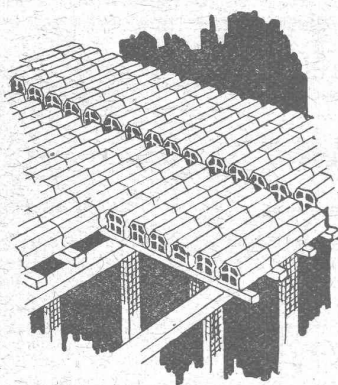
Câbles en acier pour funiculaires

et pour tous usages,
Câbles hélicoïdaux clos et mi-clos.

Spécialité:

Câbles avec absence partielle
ou totale de torsion

*Représentant général pour la Suisse: C. WETZEL, Ingénieur.
Bureau technique et dépôt fondés en 1887, ZURICH, Rigistrasse 6*



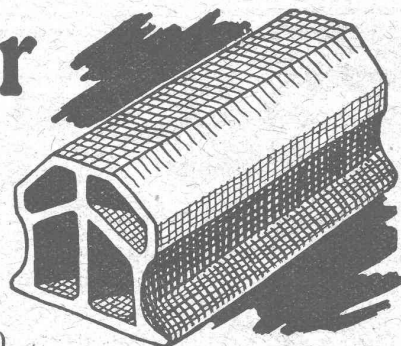
Briques Pfeifer

pour vos dalles.

RASCHLE & C^o

Walchestrass 19 — Téléphone H. 5980

ZURICH



Hauteur	10	12	16	20
Largeur	20	20	25	25
Longueur	33	33	33	33



S. A. d'Exploitation des Sables et Graviers

NIDAU (Ct. de Berne) LAUPEN

Tél. 1015/4.58

Téléphone 60

Gravier concassé en diverses grandeurs. —
Sable de maçonnerie. — Gravier pour fon-
dation et béton armé proprement lavé
et assorti. — Sable concassé. — Gravier
pour jardins.

Voie d'embranchement.

Prière d'adresser les demandes à Nidau.

EXPLOSIFS DE SURETÉ Aldorfite et Aldorfite-Gélatine

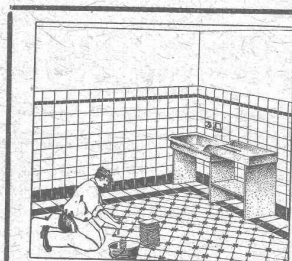
Effets très puissants. - Grande sécurité dans le maniement.

**Mèches à mines, Capsules détonateurs
Lampes de mineurs, Acier pour mèches**

Concasseurs - Bétonnières - Monte-charges
rapide « Raco » - Matériel roulant - Appa-
reils de levage - Outils pour entrepreneurs.

ROBERT AEBI & C^{ie}, S.A., Zurich

Bureau technique - Maison fondée en 1880 - Fabrique de machines



**Carrelages - Revêtements
Mosaïque - Asphalte**

J. ROD S. A., Lausanne

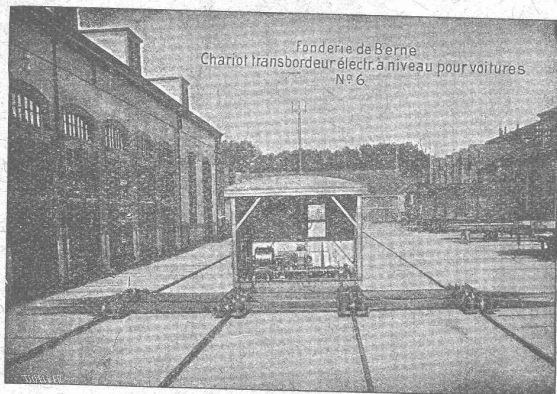
Représentant des Usines Servais & Sinzig

St-Roch, 9 — Téléphone 39.61

Société des USINES de LOUIS de ROLL

Succursale: FONDERIE DE BERNE, à Berne.

Lettres et Télégrammes: Fonderie de Berne, à Berne. Téléphone 10.68



Appareils de levage: Ponts roulants, grues pivotantes, grues de chargement, etc., pour commande à bras et commande électrique.

Matériel de chemins de fer: Ponts tournants et chariots transbordeurs, branchements et croisements pour voies normales et voies étroites, Barrières.

Chemins de fer de montagne: Funiculaires complets avec freins spéciaux (systèmes brevetés), depuis 1898 94 exécutions.

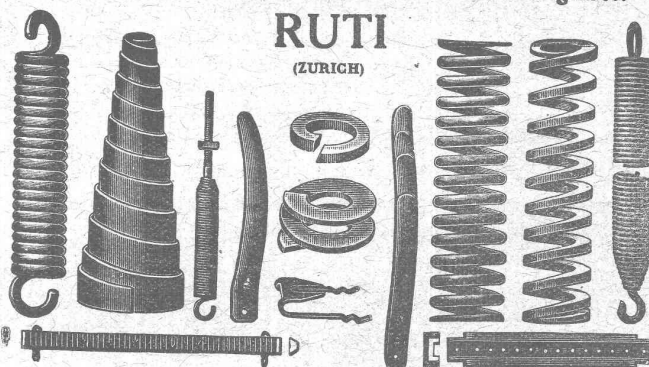
Superstructures à crémaillère: Systèmes: Riggenschachl, Abt, Strub, Peter, etc.

Barrages: Installations métalliques et mécaniques pour barrages et canaux, grilles, machines pour nettoyer les grilles, treuils, etc.

Renseignements sur des installations faites, références. Projets et Devis sont à disposition.

BAUMANN & C^{ie}

Ateliers pour la construction de Ressorts en tous genres.



RUTI
(ZURICH)

RESSORTS EN FIL D'ACIER DE 0,2-50 mm. D'ÉPAISSEUR
en fil de laiton, nickel et bronze

pour toutes machines et appareils

RESSORTS EN TOLE D'ACIER TREMPÉ BLEUI
RONDELLES A RESSORT

Articles techniques pour l'industrie textile

Calculs pour la capacité de charge à disposition de nos clients.

CARRELAGES - REVÊTEMENTS - MOSAIQUES - ÉVIERS



Huber & Barbey

LAUSANNE

9, Av. du Tribunal Fédéral - Téléph. 62.60

Représentants généraux pour la Suisse
des Usines Céramiques

VILLEROY & BOCH
à Mettlach (Sarre)

Fournitures - Pose par spécialistes

IMPRIMERIE LA CONCORDE, Jumelles, 4, LAUSANNE

Imprimés en tous genres.

Installations sanitaires - Maison Daniel Perret

LAUSANNE, 6-8, Av. de Béthusy — Perret frères, LAUSANNE

Installation d'Usines, Villas, Salles de bains
simples et modernes. — Système anglais.

MAGASIN D'EXPOSITION ET DE VENTE
Maison fondée en 1888. TÉLÉPHONE 9085.

Assèchement de toutes constructions

Seuls les procédés KNAPEN sont efficaces

Renseignements et devis gratuits.

Albert COLOMBO, entrepreneur, La Tour-de-Peilz - Vevey
Téléphone : Bureau 468, Appartem. 579.

PAPIERS héliographiques, calques et à dessin.

COPIES DE PLANS EN TOUS GENRES

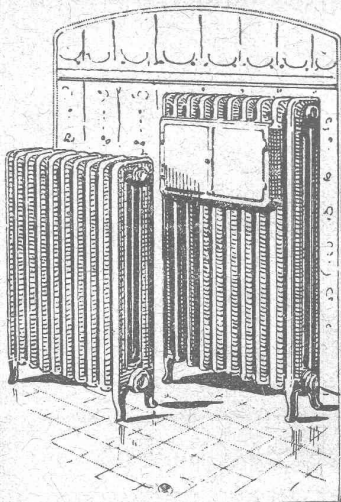
ED. ÆRNI-LEUCH, BERNE

Ebol

Enduit noir pour l'augmentation de l'étanchéité
du béton. Protège le béton et les métaux contre
l'eau acidulée, les eaux de terrains marécageux,
etc. Moyen anti-rouille.

DEMANDEZ PRIX ET ÉCHANTILLONS

E. BECK, fabricant de produits d'asphalte, PIETERLEN



CHAUFFAGES CENTRAUX

Installations de
Cuisines et Buanderies

C. BOULAZ & Cie

Anciennement
Maison H. Moulin

LAUSANNE

„Radial”

le tube-réservoir idéal
p^r l'écriture artistique
et au trace-lettres.

GEBRÜDER
SCHOLL
POSTSTRASSE 3 ZÜRICH

Cendres & Métaux S. A.

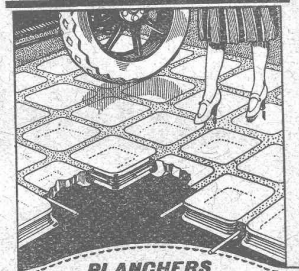
Succ. de
Aufranc & C^o S. A.
Biemme

Soudure argent

pour
tout usage
(env. 50 sortes.)

Or - Argent - Platine

MAXIMA



PLANCHERS
TRANSLUCIDES
en béton armé avec pavés „Maxima”

P. CHIARA & FILS

Téléphone 3120 LAUSANNE Téléphone 3124



Société Anonyme, Lausanne

Papiers à dessin

à calquer et mil-
limétrés pour archi-
tectes, ingénieurs, etc.

Collection d'échantillons et prix sur demande à

METTLER & CURCHOD

Jumelles, 3

LAUSANNE

Tél. 26.05

La peinture métallique

DOCOFER

protectrice contre la rouille

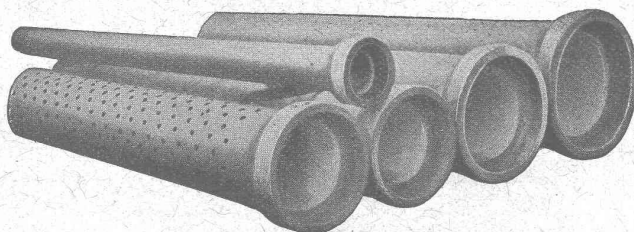
est un produit suisse hautement recommandable.

Résistant aux influences atmosphériques, d'un éclat
permanent, sans aucun danger d'intoxication, d'un
grand rendement et d'un prix modique.

Seuls fabricants :

HANS DOLD & Cie, Wallisellen - Zurich

Adresse télégr. : « Docolac ». — Téléphone : Wallisellen 84.



Longueurs utiles 2 à 3,60 m. Diamètres 150 à 2000 mm.
Haute résistance à l'écrasement et à la flexion.

Tuyaux Vianini

en béton armé

pour turbines, conduites d'eau potable, égouts,
conduites à purin, canalisations, etc., jusqu'à
10 atm. de pression de service.

Tous nos tuyaux sont garantis étanches et fabriqués avec
du béton résistant aux acides.

Desmeules Frères, Granges-Marnand et Sté Internat. des poutres Siegwart, Lucerne

Asphalte naturel de Travers

Seules mines d'Asphalte en Suisse.

Reconnu le meilleur Asphalte

Représentants pour la Suisse:

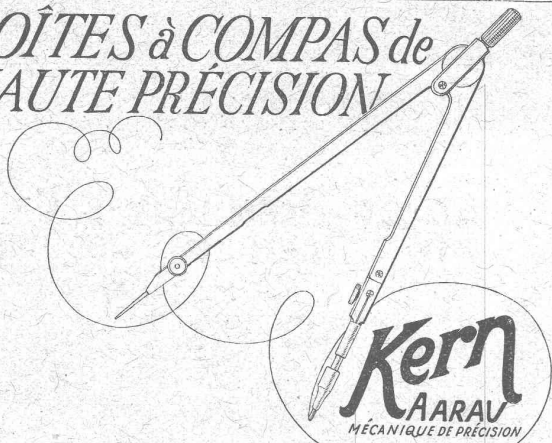
E.-R. Zetter & Co,
à Soleure

Maison fondée en 1843.



Marque de fabrique.

BOÎTES à COMPAS de HAUTE PRÉCISION



Flottmann

Compresseurs d'air stationnaires et sur chariot avec moteur à Benzine - Pétrole.

Marteaux perforateur à haut rendement.

Brise-béton pour défoncer les routes.

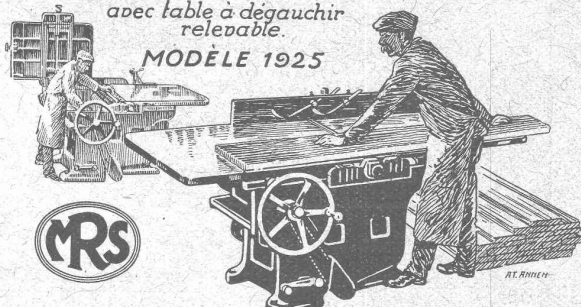
Accessoires pour installations pneumatiques.

H. FLOTTMANN & C^{IE} Renggerstrasse, 86, ZURICH
Téléphone : Selnau 1671. ADR. télégr. : Flottmann-Zurich.

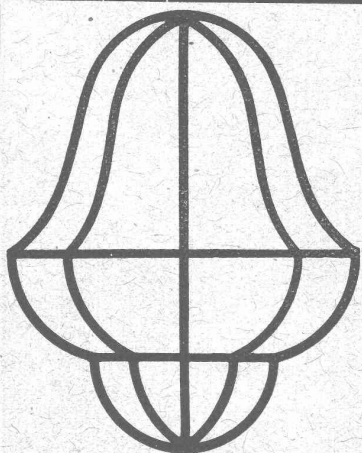
Raboteuse-Dégauchisseuse combinée

avec table à dégauchir relevable.

MODÈLE 1925



ATELIERS DE CONSTRUCTION RAUSCHENBACH SA
FONDÉS EN 1842 SCHAFFHOUSE (SUISSE)
Constructeurs spécialistes de machines modernes à travailler le bois et matériel de scieries.



Carcasses d'abat-jour

exécution très soignée,
soudées à l'autogène.

Emile Scholer
Bâle I

Demandez le nouveau
catalogue.

Garantie

contre les ouragans



Excellente ardoise pour couvertures
et revêtements de façades

Durée illimitée
Garantie 10 ans

Revêtements intérieurs de plafonds
et parois

Marque de fabrique déposée

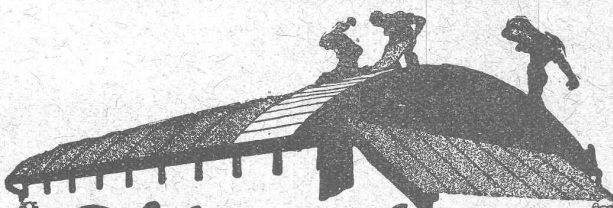


reconnu la meilleure peinture pour
l'intérieur et l'extérieur

Très brillante ou mate

Représentant général pour la Suisse: B1 536 g

C. HAESSIG, Rue Dufour, 53, BALE



Bitumitekt

Feutre imprégné et imperméable.

LA TOITURE IDÉALE

pour usines, garages, écuries, chalets, etc.

WALTHER FRICK-GLASS, ALTSTETTEN - ZURICH

Fabrique de produits chimiques et techniques.

Société Suisse des Explosifs

Usine et siège à **GAMSEN** près Brigue (Valais)

Explosifs de sûreté :

GAMSITE

PLASTAMMITE ◦ SIMPLONITE

Dynamites à tous dosages

Dynamite „Antigel“

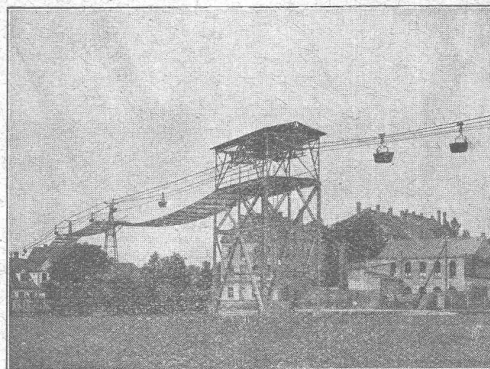
Mèches et Détonateurs

Tous accessoires pour le tir des Mines

Télégrammes : „Explosifs-Brigue“

Téléphone : N° 15, Brigue

BLEICHERT



Chemin aérien « Bleichert »
pour une usine électrique.

ADOLF BLEICHERT & Co. LEIPZIG

Installations de chargement et de transport

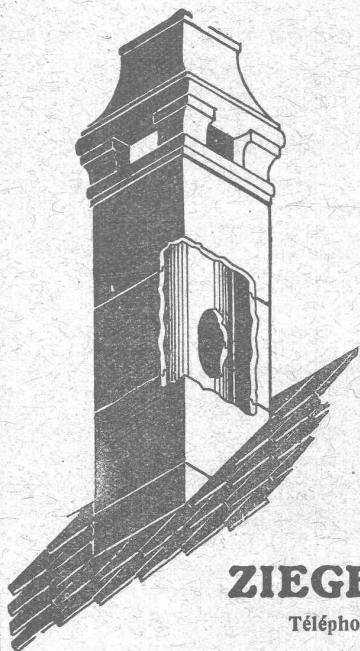
REPRÉSENTANTS POUR LA SUISSE :

ROBERT AEBI & C^{IE}, S. A., ZURICH

Cheminée économique

+ Brevet 88876

favorisant
l'aération



**Briques
Moëllons
Hourdis
Planelles**

chez

ZIEGEL A.-G., ZURICH

Téléphone : SELNAU 66.98

Dépositaires : Gétaz-Romang-Ecoffey, Lausanne et Vevey.

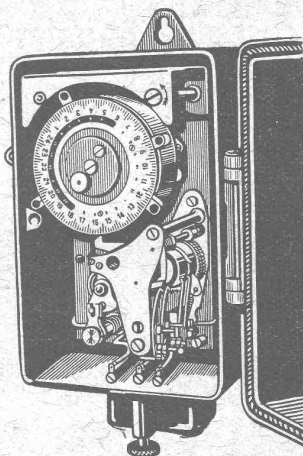
Paul Mayer, S. A., Fribourg.

Rychner Frères & Cie, Neuchâtel.

S. A. DES INTERRUPTEURS AUTOMATIQUES

— BERNE —

Marque **SAIA** déposée

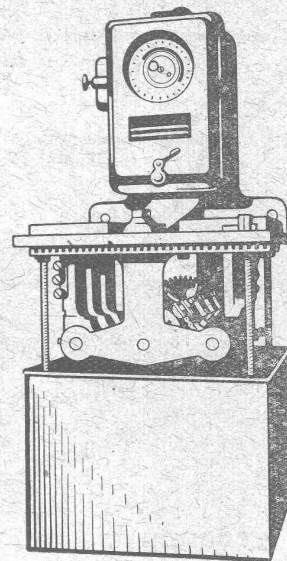


Interrupteurs horaires
pour éclairage public.

Interrupteurs de blocage.

Thermorégulateurs.

Minuteries.



Interrupteurs à distance.

Horloges de commutation
pour compteurs à tarif multiple.

Horloges de commande.

Réduction de prix pour les Lampes Osram N

A partir du 26 septembre nous avons réduit les prix pour les lampes Osram N comme suit :

Consommation :	Tension :	Prix :
15 watts	100-169 volts	Frs. 1.35
25 watts		
40 watts	170-260 volts	Frs. 1.50

Un emploi général de la lampe Osram N se recommande pour les raisons suivantes :

5 types : 15, 25, 40, 60 et 100 watts de la nouvelle forme, poire claire ou dépolie, sont appelés à substituer 41 types et modèles en usage jusqu'ici et partant de simplifier sensiblement la manutention des stocks tout en facilitant la vente.

Dans les prix-courants on ne stipulera plus désormais s'il s'agit de lampes vides d'air ou à remplissage gazeux ; selon les progrès de la technique, il sera toujours choisi le type le plus avantageux pour le consommateur.

La nouvelle forme agréable de la lampe Osram N est destinée à remplacer les différentes formes actuellement en usage.

Le nouveau filament en hélice breveté permet d'atteindre un rendement lumineux supérieur à celui obtenu par les lampes à filament spiral.

Comme répartition de la lumière, la lampe Osram N est de beaucoup supérieure à la lampe à filament rectiligne connue jusqu'ici.

Les lampes Osram N se font pour le moment en 15, 25 et 40 watts.

OSRAM

S. A.

ZURICH

MAMMOUT



Isolierstoff
für Hoch- u. Tiefbau-

Mammouth

Plaque d'asphalte souple, formée d'un tissu imprégné, fabriqué avec de l'asphalte pur et ne contenant aucun produit provenant de la distillation du goudron de houille. Etanchéité et souplesse permanentes. — Pour toitures et fondations, ponts, ouvrages hydrauliques, toits plats, terrasses.

Porolithe ajouté au mortier de ciment, le rendant étanche contre les intempéries.

Emulsion d'asphalte et Evéol enduit résistant à l'eau douce pour murs, constructions en bois et fer.

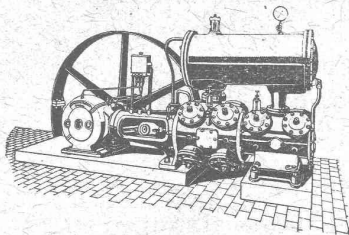
ASPHALT-EMULSION S. A., ZURICH Hafnerstrasse, 7
Téléph. Selnau 4674

Dépôt assorti chez **RICHARD FRÈRES**, entreprise de couverture, Lausanne, Valentin, 60

COMPRESSEURS POMPES A VIDE

à piston ou rotatifs.

ESSOREUSES

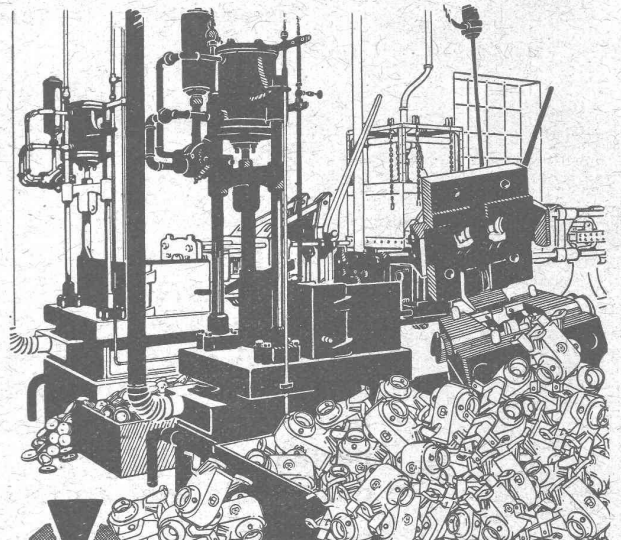


Machines pour travailler les métaux en feuilles.
(Système Jäcklin frères).

S. A. des Ateliers de Construction

BURCKHARDT

BALE



Fonte par injection en Alliages

d'Aluminium, de Laiton, de Bronze,
d'Argentan et de Métaux doux
Attestations de premières maisons

INJECTA

Soc. anonyme
Usines de Fonte par injection
Teufenthal près Aarau [Suisse]
Téléph. Unterkulm 42

GÉTAZ, ROMANG, ÉCOFFEY S. A.

Lausanne, Vevey, Genève, Montreux, Châtel St-Denis

Matériaux de construction



Fabriques de carreaux pour
dallages, tuyaux, planches, etc.
en ciment.

Briques creuses P. K. B.

Carreaux céramiques
pour dallages et revêtements.

Articles sanitaires, Robinetterie

Wir suchen zu möglichst baldigem Eintritt :

1 tüchtigen, ganz selbständigen KESSELSCHMIED

als Vorarbeiter, ev. als Meister. Derselbe muss Erfahrung in schweren u. schwierigen Arbeiten, im Akkordwesen sowie im Autogen- und Elektro-Schweissen haben.

Ausführliche Offerten mit Gehaltsansprüchen u. Angabe über bisherige Tätigkeit, Alter etc.

BUSS A.-G., BASEL.