

Objektyp: **Advertising**

Zeitschrift: **Bulletin technique de la Suisse romande**

Band (Jahr): **46 (1920)**

Heft 5

PDF erstellt am: **25.09.2024**

Nutzungsbedingungen

Die ETH-Bibliothek ist Anbieterin der digitalisierten Zeitschriften. Sie besitzt keine Urheberrechte an den Inhalten der Zeitschriften. Die Rechte liegen in der Regel bei den Herausgebern.

Die auf der Plattform e-periodica veröffentlichten Dokumente stehen für nicht-kommerzielle Zwecke in Lehre und Forschung sowie für die private Nutzung frei zur Verfügung. Einzelne Dateien oder Ausdrucke aus diesem Angebot können zusammen mit diesen Nutzungsbedingungen und den korrekten Herkunftsbezeichnungen weitergegeben werden.

Das Veröffentlichen von Bildern in Print- und Online-Publikationen ist nur mit vorheriger Genehmigung der Rechteinhaber erlaubt. Die systematische Speicherung von Teilen des elektronischen Angebots auf anderen Servern bedarf ebenfalls des schriftlichen Einverständnisses der Rechteinhaber.

Haftungsausschluss

Alle Angaben erfolgen ohne Gewähr für Vollständigkeit oder Richtigkeit. Es wird keine Haftung übernommen für Schäden durch die Verwendung von Informationen aus diesem Online-Angebot oder durch das Fehlen von Informationen. Dies gilt auch für Inhalte Dritter, die über dieses Angebot zugänglich sind.

Ein Dienst der *ETH-Bibliothek*
ETH Zürich, Rämistrasse 101, 8092 Zürich, Schweiz, www.library.ethz.ch

<http://www.e-periodica.ch>

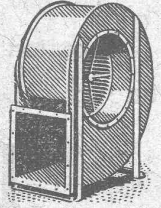
Ventilateurs **SULZER**

pour tous emplois, de construction normale ou spéciale

Pressions de **2 à 2000** mm de colonne d'eau

Demandez la brochure No. B. T. 3510

SULZER FRÈRES, Société Anonyme, Winterthur



Soudure autogène

« MARQUE CARBA »

Appareils et Robinetterie

Installations complètes - Chalumeaux à souder - Chalumeaux à découper
Fers à souder - Brûleurs Bunsen
Brûleurs pour usages techniques à gaz d'éclairage et à acétylène, avec air ou acide carbonique comprimés - Matériaux d'apport de soudure.



Mano-Détendeurs - Valves à cylindres
Générateurs à acétylène - Masse épuratrice - Appareils à dégrasser les moteurs - Appareils à remplir les pneus d'air comprimé - Appareils d'inhalation à l'oxygène.

Appareils d'éclairage « Carba », à acétylène dissous pour automobiles, canots-automobiles, motocyclettes, etc

REPRÉSENTANTS pour la

Suisse romande : M. A. BAATARD, Lausanne, Avenue de Morges

M. J. WUNDERLIN, Genève, Boulevard Carl-Vogt, 85

Suisse orientale : M. J. SPUHL, Saint-Gall, Rorschacherstrasse, 180

Nord : M. A. BIETENHOLZ, Bâle, Markkircherstrasse, 5.

Lampes et lanternes à acétylène, pour automobiles, canots-automobiles, motocyclettes, etc

Prière de demander catalogue.

LA CARBONIQUE SUISSE S. A. - BERNE

Mise au concours de Travaux.

La Direction du 1^{er} arrondissement des chemins de fer fédéraux, à Lausanne, met au concours la reconstruction du passage supérieur de la rue du Grenier, à La Chaux-de-Fonds, km. 28.941⁵⁰ de la ligne Neuchâtel-Col des Roches.

Les formulaires de soumission peuvent être retirés au Service central de la voie, à Lausanne, bureau des ponts, rez-de-chaussée du bâtiment de la petite vitesse, ou au bureau de l'ingénieur de la voie à Neuchâtel.

Les plans seront remis aux entrepreneurs qui en feront la demande moyennant un dépôt de 5 fr. qui leur sera remboursé si une soumission a été déposée et les plans restitués.

Les offres devront parvenir à la Direction soussignée, le 15 mars 1920 au plus tard, sous pli fermé portant la suscription : « P. S. de la rue du Grenier, à La Chaux-de-Fonds ».

Les soumissionnaires resteront liés par leur offre jusqu'au 30 mai 1920.

Lausanne, le 6 février 1920,

Direction du 1^{er} arrondissement des chemins de fer fédéraux.

P.30574 L

W. BAUMANN
HORGEN
SUISSE
Maison fondée en 1860

Volets à rouleaux Stores à lames prismatiques Volets à panneaux Paravents

Commune de Neuchâtel

CONCOURS

La Direction des Services Industriels met au concours le poste d'

Aide-Ingénieur

du Service de l'Electricité.

Les postulants peuvent obtenir tous renseignements auprès de la Direction des Services Industriels de la Commune.

Le concours sera clos le 28 février 1920.

Important atelier de constructions métalliques de la Suisse allemande

cherche

pour son bureau technique

TECHNICIEN

Suisse français, ayant de la pratique et quelques connaissances de la langue allemande. Offres détaillées sous chiffre **OF 7644 R**, à **Orell Füssli, Publicité, Aarau.**

Offres d'exploitation de Brevets d'invention

E. IMER-SCHNEIDER INGÉNIEUR CONSEIL GENEVE

Les propriétaires des brevets suisses suivants désirent entrer en relations avec des fabricants suisses, en vue de la fabrication des articles brevetés et seraient disposés à céder des licences d'exploitation ou à vendre leurs brevets :

N° 49320 et 50410 du 16 août 1909, Bellem & Brégéras, pour : « Moteur à combustion fonctionnant avec des carburants peu volatils et comportant un régulateur d'alimentation pour ceux-ci ».

N° 40176 du 7 mars 1907, The Spirella Company, pour : Raidisseur de vêtement ».

N° 56611 du 12 avril 1911, Automatic Printing Machines Ltd., pour « Mécanisme de fourniture des feuilles pour presses à imprimer et autres machines employant du papier ».

N° 48156 du 15 mars 1909, Jean-Léon Muller & Joseph Bonnet, pour : « Machine à calciner les manchons ».

Prière d'adresser les offres ou propositions à M. E. Imer-Schneider ingénieur-conseil, 8, Boul. James Fazy, à Genève, qui les transmettra à qui de droit.

Importante Maison d'Entreprise et d'Architecture cherche

Technicien

rompu aux affaires

pour diriger ses chantiers en Alsace.

Connaissance du Pays et des deux langues désirable. On demande des références justifiant d'une parfaite expérience dans l'entreprise.

Offres avec curriculum vitæ et prétentions sous chiffre Z1233 Q, à Publicitas S. A., Bâle.

Câbles électriques
Tréfilerie, Tubes isolateurs
Laminoir à froid, Pneumatiques
Caoutchouc industriel
Courroies de transmission

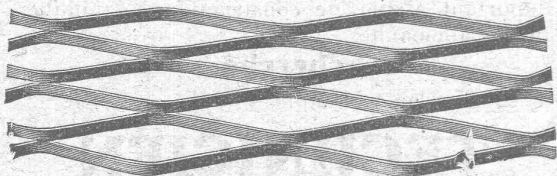
Ingénieur spécialiste désire se mettre en rapport avec intéressés pour monter ou réorganiser ces industries. Prendrait éventuellement la direction.

Z 810 C

Offres sous chiffre ZA 926, à Rudolf Mosse, Zurich.

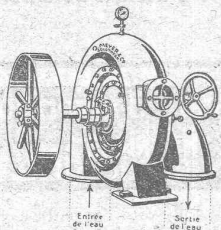
MÉTAL DÉPLOYÉ

LAUSANNE



LAUSANNE

FRANCILLON & C^{ie}



O. Meyer & Cie, Soleure
Atelier de Construction p^r Turbines

Turbines Pelton
Turbines Spirale
Turbines à haute pression pour éclairage électrique
de 1 m. jusqu'à 220 m. de chute.

Installations de turbines exécutées ces derniers temps par notre Maison dans les MOULINS de MM. :

Berset, Autigny (Fribourg); Vallat, Beurnevésin; Schneider, Bätterkinden; Sallin, Villaz-Saint-Pierre; Gerber, Biglen; Betschen & Cie, Fribourg; Bussmann, Olten; Lanzrein, Oberdiessbach; Kohler, Herbligen; Schweizer, Liestal; Müller, Dompierre; Messer, Fraubrunnen.

Dans les FABRIQUES suivantes :

Fabrique de tabacs Burrus, Boncourt; Fabrique de draps, Langendorf; Tannerie Gerber, à Langnau; Girard Frères, horlogerie, Granches; Juillard & Cie, à Cortébert; Schwarz, tisseranderie, Soleure; Adam, vinaigrierie, Soleure; Fritschy, horlogerie, Malleray; Bertschinger & Cie, Lenzbourg; Walliser & Cie, horlogerie, Cormoret.

Dans les SCIERIES de MM. :

Bohrer, Laufen; Henzi, Attisholz; Steulet, Moutier (Jura); Burkhard, Matzendorf; Strahm, Lamboing; Rossel, Lamboing; Glur, Cortébert; Lehmann, Eggwil; Gurtner, Burgstein; Graf, Ober-Kulm.

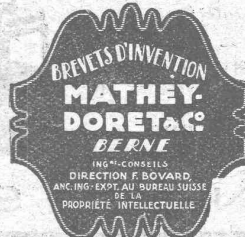
Entreprise à Paris, travaillant en France et en Belgique, demande de suite

Ingénieur ou Technicien qualifié

pour les études et la direction du département du béton armé. Adresse et renseignements fournis par Ch. Borel, ingénieur, Bellevaux, 15, Neu-châtel.

Manufacture de Papiers
STOUKY, BAUMGARTNER & C^e
LAUSANNE et RENENS

Spécialité de Papiers
utilisés dans l'Industrie du Bâtiment



Le propriétaire du brevet suisse N° 83814, du 23 avril 1914, pour « Aggloméré, procédé de fabrication de cet aggloméré et appareils pour la mise en œuvre de ce procédé » désire entrer en relations avec fabricants en vue de la mise en valeur en Suisse de son invention.

La propriétaire du brevet suisse N° 64370, du 7 février 1913, pour « Amortisseur de chocs pour véhicules automobiles » désire entrer en relations avec fabricants en vue de la mise en valeur en Suisse de son invention.

Le propriétaire des brevets suisses N° 70020, du 26 janvier 1914, pour « Dispositif de condensation », et N° 77590, du 2 août 1917, pour « Procédé pour assurer la stabilité du fonctionnement d'éjecteurs à vapeur travaillant en série à l'extraction de mélanges gazeux » désire entrer en relations avec fabricants en vue de la mise en valeur en Suisse des inventions brevetées.

Le propriétaire du brevet suisse N° 81635, du 28 mars 1918, pour « Goniomètre de mine », désire entrer en relations avec fabricants en vue de la mise en valeur en Suisse de son invention.

La propriétaire du brevet suisse N° 63461, du 5 mars 1913, pour « Régulateur de vitesse automatique de véhicules automobiles » désire entrer en relations avec fabricants en vue de la mise en valeur en Suisse de son invention.

Le propriétaire des brevets suisses N° 71557, du 17 janvier 1916, pour Chaudières à tubes d'eau.

N° 71662, du 1^{er} février 1916, pour Chaudières à tubes d'eau.

N° 74382, du 3 janvier 1916, pour Dispositif empêchant dans un moteur vertical à combustion interne avec graissage sous pression, en carter fermé, et refroidissement du piston par circulation d'eau, le mélange de l'eau provenant de fuites et de l'huile encore utilisable.

N° 72770, du 1^{er} juillet 1916, pour Chaudières à tubes d'eau.

N° 74599, du 17 janvier 1916, pour Dispositif assurant l'étanchéité de l'arbre creux utilisé pour l'échappement du fluide moteur dans les torpilles automobiles.

N° 74598, du 17 janvier 1916, pour Dispositif d'échappement du fluide moteur dans les torpilles automobiles. désire entrer en relations avec fabricants en vue de la mise en valeur en Suisse de son invention.

Adresser offres et demandes de renseignements à l'office Mathey-Doret & Cie, Bollwerk, 17, Berne.

Pour l'établissement de ses catalogues et pour diriger son service de publicité, importante maison de fourniture industrielle et de machines-outils cherche un [P 1409 X

Ingénieur ou Technicien

Connaissance parfaite de l'allemand et du français exigée, si possible l'anglais. Faire offres en 2 langues avec curriculum vitæ en indiquant prétentions sous chiffre Y 1409 X, à Publicitas S. A., Genève.

Ingénieur

Le poste d'ingénieur des Services annexes des

Entreprises Electriques Fribourgeoises

est mis au concours. La préférence sera donnée à un ingénieur au courant d'un service de distribution d'eau.

Faire les offres avec curriculum vitæ, à la Direction des E. E. F., à Fribourg, jusqu'au 1^{er} avril prochain.

Les J.-H. 64419 C.

Usines métallurgiques

« Tréfil »

GLAND

sont spécialisées pour la fourniture de :
Tuyaux laiton étirés sans soudure.
Tubes isolateurs dits « Bergmann ».
Fonte de bronze.
Fonte de bronze phosphoreux.
Fonte de bronze d'aluminium.
Fonte métal Delta.
Fonte bronze Diamant.
Fonte Métal Blanc.

A vendre [P424N

Locomotive

de 15 HP en très bon état.
Prière de s'adresser à l'Entreprise de tourbe malaxée aux Empoisseux, par Martel-Dernier (Neuch).

Photo-Palace

1, Rue Pichard, LAUSANNE

On se recommande pour toutes sortes de travaux photographiques.
On se rend à domicile.

Téléphone 2759. Prix modérés.

INDICATEUR VAUDOIS

Livre d'Adresses de Lausanne et du Canton de Vaud.

Dans toutes librairies



LIBRAIRIE F. ROUGE & C^{ie}

Rue Haldimand, 6 LAUSANNE 6, Rue Haldimand

VERDURAND, A. — **Théorie industrielle de l'électricité et des machines électriques.** In-8, Fr. 36.—

CERTLÉ, J. — **Les métaux et leurs conditions d'emploi dans l'industrie moderne.** Caractéristiques. Essais. Trempe. Recuite. Revenu. Cémentation. In-8, Fr. 12.—

SALIN & GARDELLE. — **Manuel pratique des poseurs de voies de chemins de fer.** In-18, Fr. 5.25

BERGET, A. — **Topographie.** Les cartes et les échelles. Les formes du terrain. Les instruments. Les méthodes. Les longueurs et les angles. La boussole. La planchette. Le tachéomètre. Le nivellement. L'arpentage. La carte d'état-major. La phototopographie.

In-8, avec 375 gravures, Fr. 12.—

DELESTRADE, J. — **L'acier dans la construction automobile.** In-8, Fr. 21.75

DORGEOT, E. — **Cinématique théorique et appliquée.** In-4, Fr. 54.—

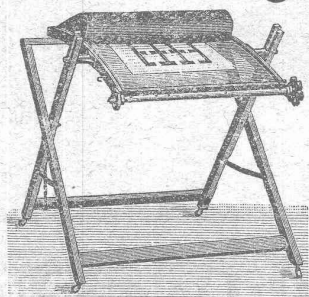
PRAT, D. (de). — **Aide mémoire de l'industrie textile.** In-18, Fr. 15.—

LESPIEAU, R. — **La molécule chimique.** In-18, Fr. 4.90

LECLERC DU SABLON, M. — **L'unité de la science.** In-18, Fr. 4.90

Bonification de change

Appareils à héliographier



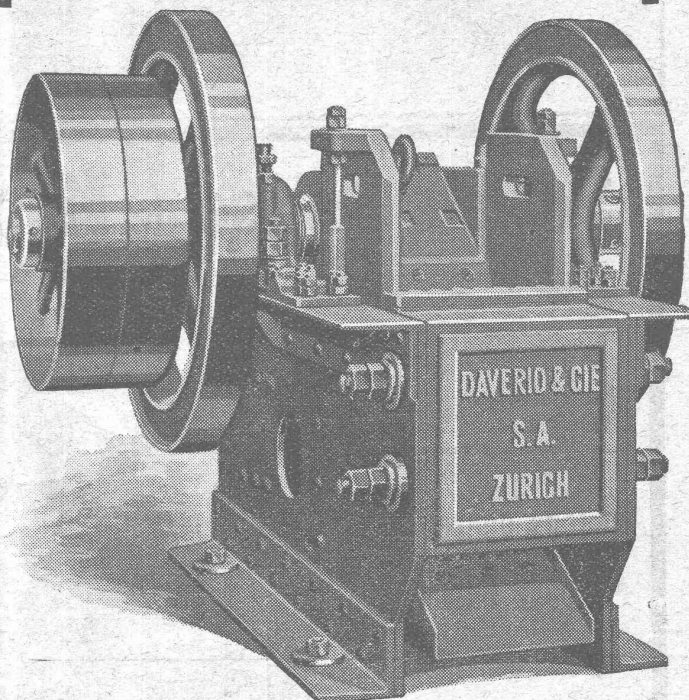
Catalogue sur demande.

Charles EBNER, Schaffhouse
Rhein-Quai, 12.

DAVERIO & C^{ie} S.A.

CONSTRUCTEURS

ZURICH



DAVERIO & Cie S.A.

N° 333

CONCASSEUR A MACHOIRES (modèle renforcé).

ROTHENBACH & C^o K.A.G., BERNE

bureau technique pour le gaz et la métallurgie
ayant à sa disposition un personnel expérimenté, se charge de la

**construction de fours
pour toute industrie**

d'installations modernes, économiques, avec garantie
de bon fonctionnement.

Offres et visite de l'ingénieur gratuits.

Vitrages de Toitures sans Mastic

Divers profils de chevrons

Dallages de verre et béton armé translucide
Entreprise générale de vitrerie et miroiterie

LAUSANNE P. CHIARA & FILS Téléph. 2126

Tuyaux en caoutchouc pour tout usage

Keyser & C^{ie}, Zurich

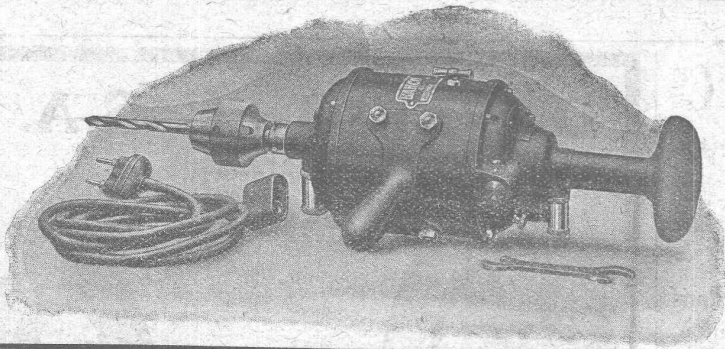
S.A. FABRIQUES DE MEUBLES HORGEN-GLARIS HORGEN

FABRIQUES A HORGEN ET GLARIS

FABRIQUES A HORGEN ET GLARIS

Maison suisse la plus importante pour la fabrication de chaises et tables de tous genres en bois scié ou bois courbé
SPÉCIALITÉ :

AMEUBLEMENT DE SALLES DE CONCERTS, THÉÂTRES, CINÉMATOGRAPHES, ETC.



MOTEURS ÉLECTRIQUES

et

Appareils en tous genres

sont fournis, neufs ou d'occasion

par le dépôt

J.-H. GROB, Zurich 6

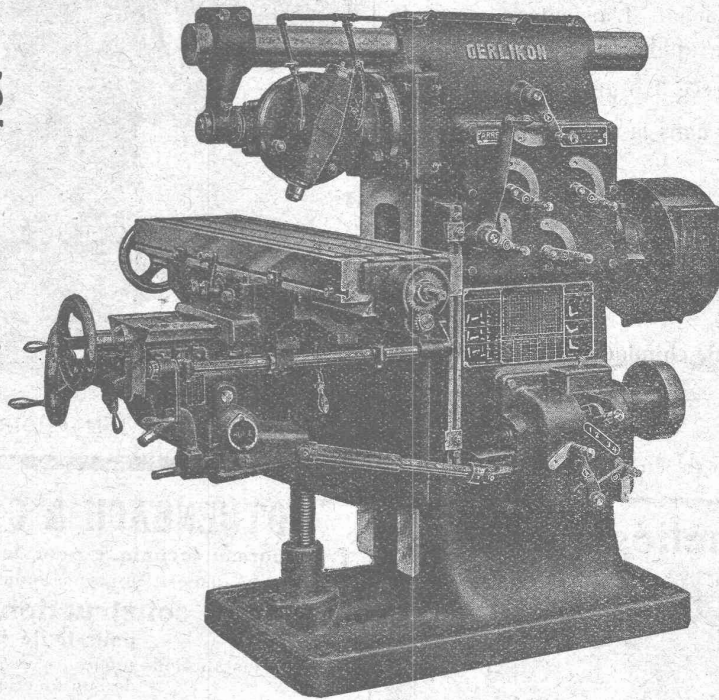
Société Suisse de Machines-Outils Oerlikon

à OERLIKON, près Zurich.

Machines-Outils

en tous genres
pour l'usage
des métaux.

Exécution soignée.



SPECIALITÉS :

Perceuses rapides
et radiales

Aléseuses
horizontales

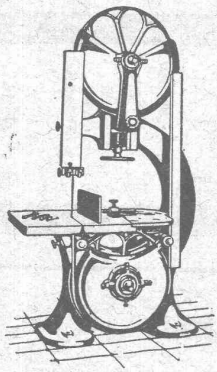
Tours de précision
à grand débit

Machines à fraiser

etc.

Télégrammes: OUTIL OERLIKON

MACHINES
pour toutes Industries du bois



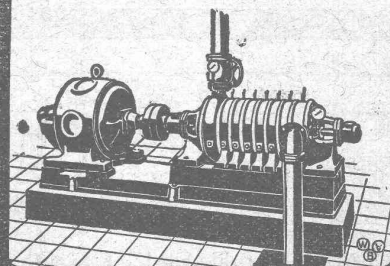
Ateliers de Constructions Mécaniques
A. MULLER & C^{ie} BRUGG (SUISSE)

E. HÄNY & C^{ie}
MEILEN (SUISSE)

GRAND PRIX
Exposition Nationale Suisse à Berne 1914

POMPES
pour tous buts industriels.

Liste 700.



Wotan

à remplissage gazeux

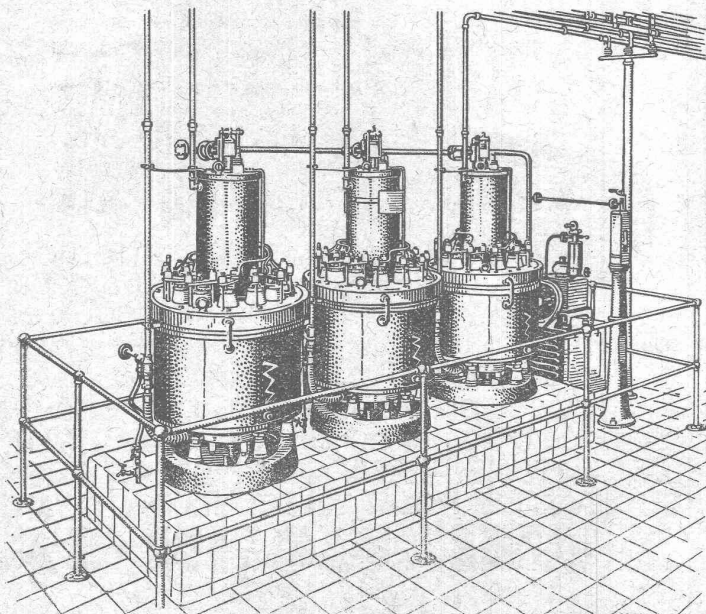
Eclat et Economie

Siemens-Schuckertwerke
Bureau Zurich

SOCIÉTÉ ANONYME

BROWN, BOVERI & C^{ie}, BADEN (Suisse)

Bureau Technique pour la Suisse Romande : Lausanne, Avenue de la Gare, 3 ☎ Téléphone 21.59



Installation de redresseurs à la Centrale de Monbijou
du Service électrique de la Ville de Berne.

Redresseur à vapeur de mercure.

Marche silencieuse.

Entretien et surveillance minimes.

Encombrement très réduit.

Absence de fondations.

Rendement élevé à toute charge.

Démarrage rapide et simple.

Nos redresseurs peuvent être vus en marche industrielle : à la sous-station de Mézières des Tramways lausannois (150 kW, 800 volts côté continu), à l'Usine d'Orbe de P.C.K., Chocolats suisses S. A. (530 kW, 600 volts, côté continu) et à la Centrale des Services Industriels du Locle (480 kW, 300 volts côté continu).

Société Suisse des Explosifs

Usines à GAMSEN
près BRIGUE (Valais)

GAMSITE

EXPLOSIF DE SURETÉ

Dynamite à tous dosages
Mèches et Détonateurs.

Téléphone N° 15.

LA COLLE A FROID CERTUS



Marque déposée.

colle irréprochablement les bois durs et tendres, le cuir, le linoléum et pour ainsi dire tous autres matériaux. Supérieure à tous les produits de concurrence au point de vue de la force de cohésion, résistance à l'eau, au froid et à la chaleur. L'essayer c'est l'adopter. Echantillons gratuits sur demande

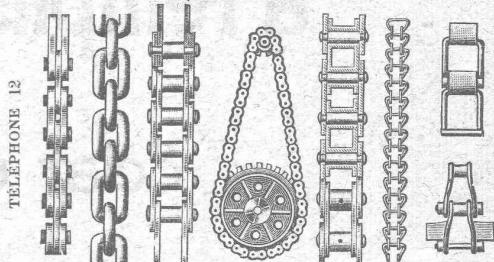


Marque déposée.

Fabrique de colle à froid
O. MESSMER, BALE

J. BRUN & Co, Nebikon

Fabrique de chaînes et
appareils de levage



TELEPHONE 12

Télégr.: BRUN, Nebikon

Grands stocks en chaînes pour toutes industries,
ainsi qu'en palans, chariots roulants, crics, etc.
Demandez nos offres, s. v. p.

L'idéal de tous les échafaudages

(sans perches)

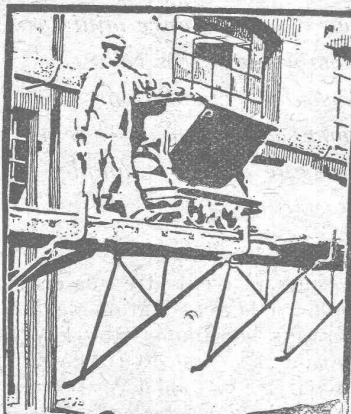
est l'

Echafaudage "BLITZ"

Grands avantages sur tous les systèmes concurrents pour constructions neuves, transformations et rénovations. — Vente et location de matériel et montage d'échafaudages pour tous les travaux en bâtiment par la

Société Suisse d'Echafaudage s.a., Zurich 7

86, Steinwiesstrasse - Téléph.: Hottingen 21.34 - Adresse télégr.: Blitzgrüst



ainsi que par les entrepreneurs en bâtiment suivants :

- Zurich : Fietz & Leuthold
- Zurich : Fr. Erismann
- Winterthur : M. Häring
- Andelfingen : E. Landolt-Frey
- Berne : G. Rieser
- Lucerne : E. Berger
- Bubikon : A. Oetiker
- Bâle : W. Marck
- Glaris : Rudolf Stüssy-Aebly
- GENEVE : Ed. Cuénod S.A.
- Neuhausen : Jos. Albrecht
- Hérisau : Joh. Müller
- St-Gall : Sigrist, Merz & Cie
- Olten : Otto Ehrensperger
- Rheinfelden : F. Schär
- Soleure : F. Valli

(DEMANDEZ PROSPECTUS ET DEVIS)

PRESSPAN WEIDMANN



PRO
PRA

Feuilles en toutes épaisseurs, depuis 1/10 m Rouleaux et rubans continus de 1/10 à 1 m Presspan huilés et vernis. Presspan micacés. Pièces découpées, pièces isolantes diverses. Demandez offres et échantillons. FABRIQUE DE CARTONS PRESSPAN ET DE MATIÈRES ISOLANTES POUR L'ELECTRICITE CI-DEVANT

H. WEIDMANN S.A.

RAPPERSWIL



SUISSE

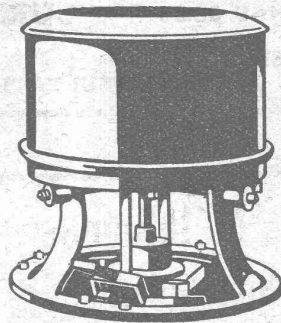
R. Dietrich & C^{ie} S. A., Zurich
Fabrique d'Huiles et Graisses pour
 l'Industrie Fondée en 1865 Fondée en 1865

SPECIALITÉS :

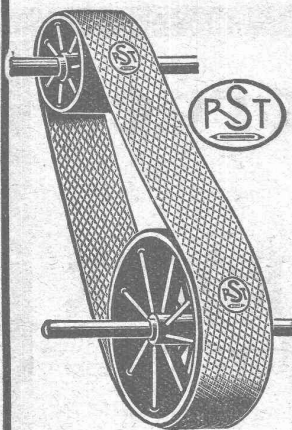
HUILES pour Machines à vapeur
 pour Moteurs et Dynamos
 p^r Transformateurs et Interrupteurs
 pour Décolletages et à percer
 pour Automobiles

GRAISSES consistantes
 de Vaseline
 pour Automobiles
 p^r Machines à grande vitesse
 etc., etc.

Machines à laver



Essoreuses
A. SCHULTHESS
 & C^{ie}
ZURICH
 Atelier de Constructions



Courroies



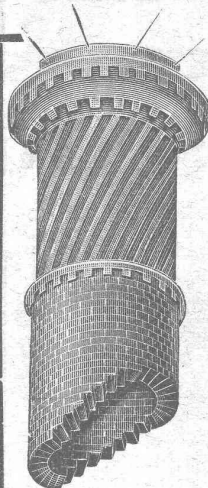
en coton et en poils de chameau,
 pour transmission ;

en chanvre,
 pour élévateurs et monte-charges ;

en coton et en chanvre,
 pour transporteurs.

Tuyaux en Chanvre
 pour tous usages.

ROBERT SUTER & C^o
THAYNGEN-SCHAFFHOUSE



FOURS

à haute température p^r
 la grande et moyenne
 industrie

à RECUIRE
 à TREMPER
 pour fusion de métaux
VERRERIE
CÉRAMIQUE
 Produits chimiques, etc.

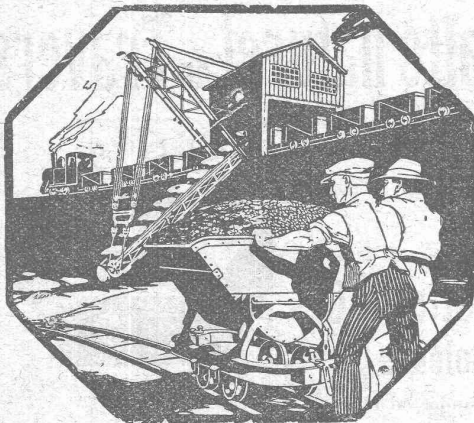
Nouveaux types de fours à récupération,
 les plus avantageux connus.
 Chauffage avec tous genres de combustible,
 solide, liquide et de toute qualité.

Installations d'AVANT-FOYERS et de GAZOGÈNES

CHEMINÉES D'USINES

Réparations : Redressements, surélévations, cer-
 clages, rejointoiements, revêtements (sans arrêt
 de chauffage), renversements, etc. Expertises

FORNOS S.A., BIENNE



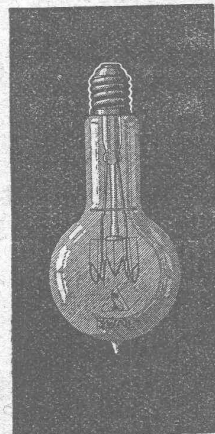
R·U·B·A·G

S. A. pour constructions mécaniques

ZURICH, Seidengasse, 16

Ci-devant H. v. Arx & Cie, Zurich,
 John B. Metzler, Zurich

Matériel roulant,
Machines d'entreprises et Machines-outils



LAMPES

à filament étiré

1 Watt et 1/2 Watt

Fabrication exclusivement suisse

LUMIÈRE S.A.

ZOUG (Suisse)

USINE à GOLDAU



Henri Brändli, Horgen

Fabrique de carton bitumé, ciment ligneux

Spécialité :

Plaques isolatrices asphaltées

en toutes épaisseurs et de tous genres pour

Couvertures imperméables de ponts, tunnels, passages, chapes de voûte, soubassements, etc

ISOLATIONS (Fourniture et pose) ISOLATIONS
 Feutre et tapis isolant. Asphalte isolant.

Meilleures références.
 Télégr. Henri Brändli.

Service soigné
 Téléphone : 38



Fédération des Fabricants Suisses

de Cartons bitumés (inscr. R. du C.)

Téléphone: SELNAU 36.36

ZURICH, Peterhof Télégr.: Dachpappverband Zurich

BUREAU DE VENTE
ET DE CONSULTATION

Première maison pour livraison de: Cartons bitumés,
ciment ligneux, matières collantes et cartons-feutre.



Constructions Métalliques

C. Wolf & C^{ie}, Nidau (Berne)

Appareillage, Serrurerie, Installations sanitaires

SOUDURE AUTOGENE

DANIEL PERRET

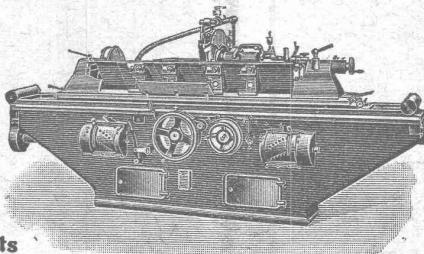
6, Avenue de Béthusy LAUSANNE Téléphone 1085
Installateur des eaux de Cossonay, Ballaigues, Vallorbe, Vaulion, Echallens
Bremblens, Leysin, Belmont.

Spécialités: canalisations à haute pression, chauffages et construc-
tions de serres. Etudes et devis sur demande.

Magasin d'exposition et de vente pour Articles sanitaires et
articles pour gaz.

Machines-Outils modernes

Exportation



Toujours grand stock

Qualité supérieure - Prix réduits

ANTON RÖPER

Düsseldorf (Allemagne)

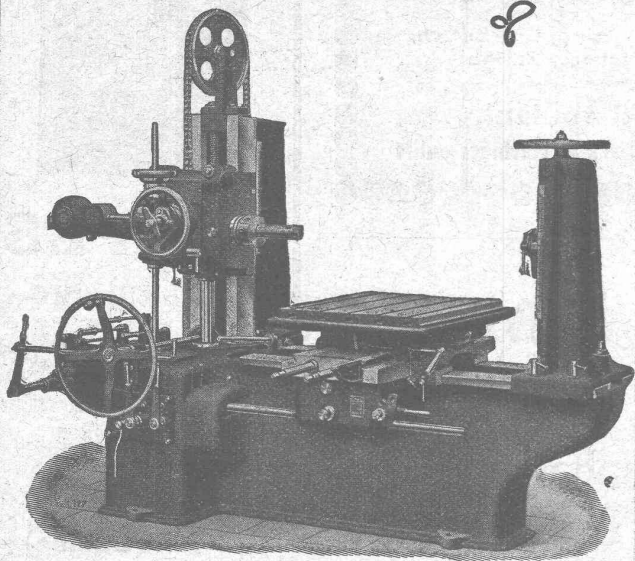
Adresse télégraphique: Arde, Düsseldorf

W. Wolf, Ingénieur

Brandschenkestrasse, 7

Machines-Outils
modernes

Zurich



Aléseuses

livrables depuis stock ou à bref délai

Asphalte naturel de Travers

Seules mines d'Asphalte en Suisse.

Reconnu le meilleur Asphalte

Représentants pour la Suisse:

E.-R. Zetter & C^o,

à Soleure

Maison fondée en 1843.



Marque de fabrique.

PAPIERS

à calquer, naturel et paraffiné en rouleaux et en feuilles,
à dessin, blanc et jaune.

à héliographe,
Papiers millimétrés à des-
sin et à calquer, en rouleaux
et en blocs brun et bleu.

Toile à calquer premières
qualités.

Echantillons sur demande.

Maison spéciale p^r papiers techniques

G. Suter-Glogg

Bâle 7

MANUFACTURE DE
CAOUTCHOUC
V^{VE} DE H. SPECKER

(S. A.)

Z U R I C H



Spécialités:
Vêtements
pour Scaphandriers et Mineurs
Culottes, Bas
et Bottes à eau
Gants en caoutchouc
pour Electriciens
Souliers spéciaux.
Isolateurs en Caoutchouc.
Tapis en caoutchouc.
Tubes et Feuilles
en Ebonite, Fibre et Amiante.
Guttapercha
Bandes caoutchoutées.
isolantes.

TUBES A GAZ

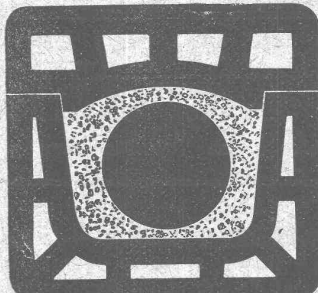
Manteaux et Pèlerines en tissus caoutchoutés

Emile Pfenninger & Cie


ZURICH
MAGASIN POLYTECHNIQUE

Papiers à calquer et à esquisse.
Papiers millimétrés.

Demandez s. v. p. prix et échantillons.



CANIVEAUX pour câbles



**A. G. der Ziegelfabriken Thayngen
und Rickelhausen.**

Prospectus et échantillons
sur demande. **THAYNGEN**
Ct. de Schaffhouse

FABRIQUE DE
PRODUITS REFRACTAIRES SA LAUSEN
LAUSEN BAILE CAMP.

REVETEMENT POUR GAZOGENE DIAMETRE JUSQU'À 3000
DESQUELS NOUS EN AVONS LIVRÉ PASSE 50

LIVRE
DES MATERIAUX
REFRACTAIRES
À L'USAGE DE TOUTES
LES INDUSTRIES.
EXPLOITATION

DE RICHES GISEMENTS DE
TERRES REFRACTAIRES
BRIQUES, NORMALES ET
FAÇONNÉES, CREUSETS,
DALLES, MANCHONS,
CORNUES,
MEILLEURS REFERENCES.
EXP. NATIONALE BERNE 1914
MEDAILLE D'OR

TÉLÉPHONE N° 27 LIESTAL COMPT. DE CHEQUES Y 283

BUREAU TECHNIQUE
ÉTUDES, CONSTRUCTIONS
ET DÉTAILS SUR DEMANDE

O.F. 1834 A.

„Continental“

Installations pour
Soudure et Découpage
des métaux



Procédé oxy-acétylénique

Le plus rationnel ! Le plus économique !
— Le plus simple ! —

➤ MÉDAILLE D'OR BERNE 1914 ➤

Références brillantes Demandez Catalogue N° 390

**Société Continentale de Lumière
et Constructions Mécaniques**
Zurich-Dubendorf

TÉLÉPHONE DUBENDORF N° 16

Société anonyme **GENÈVE** Aktiengesellschaft **PRATTELN**

Dépôts pour accumulateurs à gaz **AGA** Zurich, Berne, Soleure Lausanne

Fabrication d'Acétylène dissous

Appareillage autogène de toute 1^{re} qualité pour souder et découpage.

Détendeurs d'acétylène dissous.

Devis et catalogues à disposition.
Visite d'agent s. demande
Références de 1^{er} ordre



Installation de toute 1^{re} qualité pour souder tendre et brasure.
Détendeurs d'oxygène.

Les appareils AGA sont les meilleurs et les plus économiques à l'usage.

Chalumeaux à souder le plomb

Appareils à souder pour l'horlogerie. Eclairage d'autos, de motocyclettes et de canots. Appareils de chauffage pour laboratoires, usines chimiques, pharmaciens, médecins, dentistes, fabriques d'horlogerie, etc., etc.

Tous nos appareils sont ce qui se fait de plus parfait.

PRÉCAUTION IMPORTANTE : Avant de faire l'acquisition d'un appareil quelconque, n'oubliez pas de nous consulter !

Tous nos appareils sont construits dans nos ateliers

TREUILS • BETONNIERES



Concasseurs, Cribleurs, Laveuses, Sonnettes à bras et à vapeur, Palans, Grues Électriques et à Vapeur, Moteurs — **Vente-Location** — **FRITZ MARTI S.A. BERNE** Dépôts et Ateliers à Berne et Wallisellen-Zurich

Isola

Brevet + N° 63132

s'emploie avec grand succès pour le séchage de caves, de parois humides et comme matière isolante, pour toits en béton et en bois, planchers, terrasses, balcons, citernes à eau chaude, ammoniacque et acides: pour huanderies, mines, caves, etc. Absolument insensible aux acides.

Longue garantie.
Livraison du matériel.
Exécution de travaux d'isolation.
Demandez prospectus et références.

La Maison cherche des représentants.

Schweiz. Isola-Gesellschaft
Auf der Mauer, 11 ZURICH

Gubler & Cie S.A. - Zurich

Télégrammes: Elektrogubler Zurich Bleicherweg 45

Construction : Transmissions électriques à haute et basse tension, installations pour l'éclairage et force motrice.

Fabrication : Moteurs électriques à char, fiche de contact pour moteurs en caisse de fonte, armatures d'éclairage,

Travaux artistiques en métal.



L'ECOLE LEMANIA
LAUSANNE
prépare vite et très bien pour
POLYTECHNICUM
Ecole des Beaux-Arts, Paris
Ecole spéciale d'Architecture, Paris



A. PARIS & L. BERTHOD, INGÉNIEURS
L. BERTHOD, SUCESSEUR

Rue de Bourg, 17 LAUSANNE Rue de Bourg, 17

BÉTON ARMÉ F. Brazzola. Entreprises générales



Plafonds, cloisons, voûtes corniches et revêtements de façades de bois ou en panneaux, piliers, poutres, etc, en

Treillage en terre cuite sont exempts de fissures, incombustibles et inaltérables par les influences atmosphériques

Références de 1er ordre.
Prospectus E et échantillons sur demande.

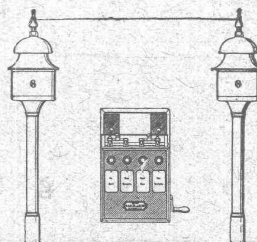
Fabrique suisse de Treillage en terre cuite S. A., Lotzwil (Berne)
Médaille d'Or Berne 1914.

Hasler, Société anonyme, Berne

Successeur de l'Atelier des Télégraphes de G. HASLER
FONDÉ EN 1852

APPAREILS TELEGRAPHIQUES et TÉLÉPHONIQUES

Téléphones spéciaux pour installations à fort courant.



Appareils électriques

de **BLOC** et de **SIGNAUX**

pour

Chemins de fer

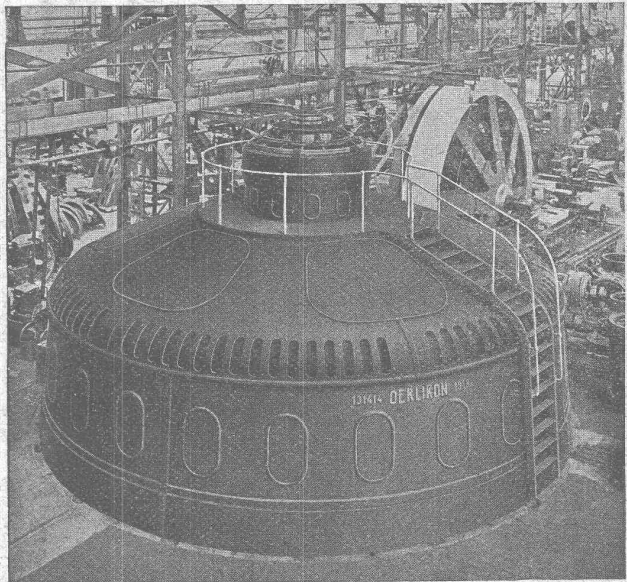
Ateliers de Construction **OERLIKON**

Bureau de **LAUSANNE**
GARE DU FLON

Génératrice à courant triphasé

à axe vertical et excitatrice en bout d'arbre

5500 kVA, 834 tours, 8500 volts, 50 périodes
pour la Centrale électrique d'Eglisau.



Société Suisse de Construction de Routes S. A.

ZURICH

Téléphone : Hott. 43.81

(Macadams Aeberli et Philippin. Asphaltes)

Téléphone N° 54.54

BERNE

Adr. télégr. : STUAG

LAUSANNE

Téléphone : N° 20.28

Asphalte comprimé
(naturel de Travers)

Asphalte coulé
(naturel de Travers)

Asphalte cylindré
(Bitusheet)

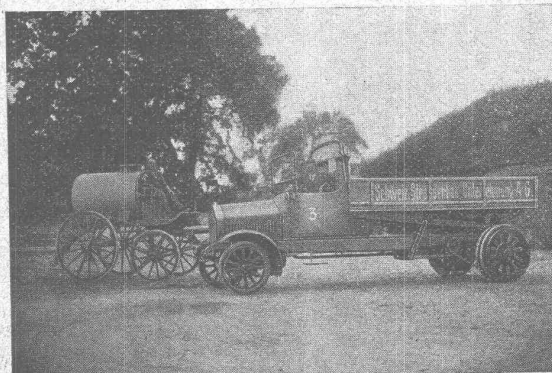
Pavages ordinaires

Pavages mosaïque

pour chaussées, trottoirs, cours,
passerelles, etc.

Pavages en bois
Toitures imperméables

Nombreuses références



Tarmacadams :

Système Aeberli
et Système Philippin

Goudronnages superficiels

Cylindrage de routes

Fourniture et

Concassage de gravier

Transports de matériaux

Entreprise de travaux publics

Demandez offres et devis

MAISON SPÉCIALE POUR REVÊTEMENTS DE CHAUSSÉES, COURS, TROTTOIRS, ALLÉES DE JARDINS, ETC.

Camille Bauer, Bâle



Vente exclusive
pour la Suisse

des lampes



“KANDEM”

pour poires demi-watt de n'importe quelle marque

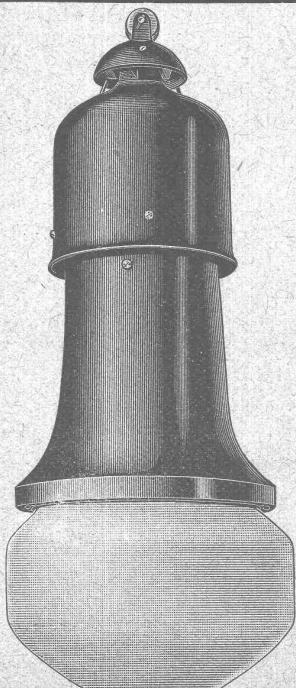
DOUILLE MOBILE

GOLIATH OU EDISON

REGLAGE TRÈS SIMPLE

Bonne ventilation. Absolument cachée contre la pluie.
Emaillé au feu. Rouillure exclue.

Prix avantageux. Prompte livraison. Grand stock.



EMBRAYAGE BENN

Protégé dans tous les pays industriels par 29 brevets et de nombreuses marques déposées

L'Embrayage Benn est le premier embrayage à friction où l'on ait produit l'entraînement par deux anneaux de friction.

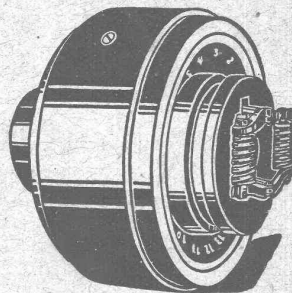
Tous les autres embrayages à deux anneaux de friction ne sont que des imitations de l'Embrayage Benn.

Parce que les parties essentielles de l'Embrayage Benn sont protégées par de nombreux brevets, les imitations ne peuvent rivaliser avec lui.

L'Embrayage Benn laisse loin derrière lui tous les autres embrayages à friction, tant par sa progressivité que par sa longue durée.

A cause des économies importantes qu'il permet de réaliser dans une usine, l'Embrayage Benn constitue un très bon placement d'argent.

Essayez l'Embrayage Benn pour vous en convaincre.



SOCIÉTÉ DES USINES DE LOUIS DE ROLL
Succursale : USINES DE CLUS (Canton de Soleure).

RUTTIMANN FRÈRES :: LAUSANNE

ENTREPRISES ÉLECTRIQUES



TELEPHONE 3322

Maison spéciale pour la construction de

Réseaux électriques

Tout ce qui concerne les

Annonces

du

Bulletin Technique doit être adressé exclusivement à la
Société suisse d'Édition (Indicateur vaudois).

Nous déclinons toute responsabilité pour ce qui porte une autre suscription.

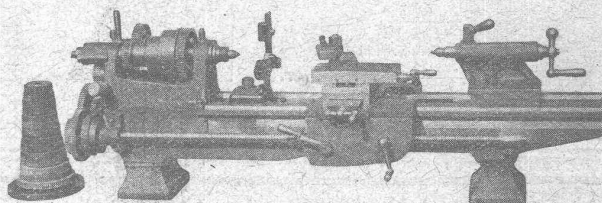
IMPRIMERIE LA CONCORDE

Direction : **LAUSANNE**
Th. Pache-Tanner JUMELLES, 4
J. Pache-Périllard Téléphone 3595

Impressions commerciales et artistiques
Tirages en couleurs, illustrations, Labels
Journaux, volumes, brochures, catalogues
Circulaires :: Enveloppes :: Programmes
Cartes de visite et d'adresse, Obligations
Faire-part, Registres :: Algèbre, Musique



Machines-Outils de haute précision



Tour d'outilleur, modèle «Linette» avec banc prismatique.

Fraiseuses universelles,
Tours parallèles, Tours révolvers, Machines à fileter,
Perceuses sensibles, Raboteuses,
Affûteuses-Rectifieuses, Balanciers, Presses,
Cisailles, Fours à tremper,
Eaux parallèles système «Boley» et pour machines.

Demandez notre nouveau catalogue.

Maison fondée
en 1846



Téléphone
N° 13.68

Etablissements

Rod. Brenner & Co, Bâle