

Objektyp: **Advertising**

Zeitschrift: **Bulletin technique de la Suisse romande**

Band (Jahr): **46 (1920)**

Heft 4

PDF erstellt am: **22.09.2024**

### **Nutzungsbedingungen**

Die ETH-Bibliothek ist Anbieterin der digitalisierten Zeitschriften. Sie besitzt keine Urheberrechte an den Inhalten der Zeitschriften. Die Rechte liegen in der Regel bei den Herausgebern.

Die auf der Plattform e-periodica veröffentlichten Dokumente stehen für nicht-kommerzielle Zwecke in Lehre und Forschung sowie für die private Nutzung frei zur Verfügung. Einzelne Dateien oder Ausdrucke aus diesem Angebot können zusammen mit diesen Nutzungsbedingungen und den korrekten Herkunftsbezeichnungen weitergegeben werden.

Das Veröffentlichen von Bildern in Print- und Online-Publikationen ist nur mit vorheriger Genehmigung der Rechteinhaber erlaubt. Die systematische Speicherung von Teilen des elektronischen Angebots auf anderen Servern bedarf ebenfalls des schriftlichen Einverständnisses der Rechteinhaber.

### **Haftungsausschluss**

Alle Angaben erfolgen ohne Gewähr für Vollständigkeit oder Richtigkeit. Es wird keine Haftung übernommen für Schäden durch die Verwendung von Informationen aus diesem Online-Angebot oder durch das Fehlen von Informationen. Dies gilt auch für Inhalte Dritter, die über dieses Angebot zugänglich sind.

Ein Dienst der *ETH-Bibliothek*  
ETH Zürich, Rämistrasse 101, 8092 Zürich, Schweiz, [www.library.ethz.ch](http://www.library.ethz.ch)

<http://www.e-periodica.ch>

# BULLETIN TECHNIQUE DE LA SUISSE ROMANDE

Organe en langue française de la  
SOCIÉTÉ SUISSE DES INGÉNIEURS ET DES ARCHITECTES

## ABONNEMENTS :

Suisse : 1 an, 12 francs  
Etranger : 14 francs

Pour sociétaires :

Suisse : 1 an, 10 francs  
Etranger : 12 francs

Prix du numéro :  
75 centimes.

Pour les abonnements  
s'adresser à la librairie  
F. Rouge & C<sup>o</sup>, à Lausanne.

ainsi que de  
l'Association des Anciens Elèves  
de l'Ecole d'Ingénieurs de l'Université de Lausanne  
et des Groupes Romands de la G. e. P.

## COMITÉ DE RÉDACTION

Président : D<sup>r</sup> P. PICCARD, ingénieur, à Genève.  
Secrétaires : H. BAUDIN, architecte, et D<sup>r</sup> EDM. EMMANUEL, ingénieur, à Genève.

## MEMBRES

*Fribourg* : MM. F. BROILLET, architecte; J. LEHMANN, ingénieur cantonal; R. DE SCHALLER, architecte. — *Vaud* : MM. EPITAUX, architecte; W. GRENIER, ingénieur, professeur honoraire de l'Université de Lausanne; E. JOST, architecte; CH. THEVENAZ, architecte. — *Genève* : MM. E. IMER-SCHNEIDER, ingénieur-conseil; RENE NEESER, ingénieur; CH. WEIBEL, architecte. — *Neuchâtel* : MM. ED. ELSKES, ingénieur, A. MÉAN, ingénieur cantonal, F. PRINCE, architecte.

RÉDACTEUR : D<sup>r</sup> H. DEMIERRE, ingénieur.

## ANNONCES :

40 centimes la ligne  
Rabais pour annonces répétées

Tarif spécial pour  
fractions de pages

S'adresser exclusivement  
à l'*Indicateur Vaudois*  
(Société Suisse d'Édition)  
Jumelles, 4, Lausanne.

## CONSEIL D'ADMINISTRATION DU BULLETIN TECHNIQUE :

E. IMER-SCHNEIDER, ingénieur-conseil, *président*; J. CHAPPUIS, ingénieur. — A. DOMMER, ingénieur, — H. MEYER, architecte. — F. ROUGE, libraire.

ADMINISTRATION : LIBRAIRIE F. ROUGE & C<sup>o</sup>, 6, RUE HALDIMAND, LAUSANNE



# Troesch & C<sup>o</sup>, Berne

Fabrique d'Appareils Sanitaires



# SOCIÉTÉ DE TRAVAUX EN CIMENT ARMÉ

PROPRIÉTAIRES  
ARCHITECTES  
INGÉNIEURS

faites vos constructions  
sans changer vos plans  
en appliquant les

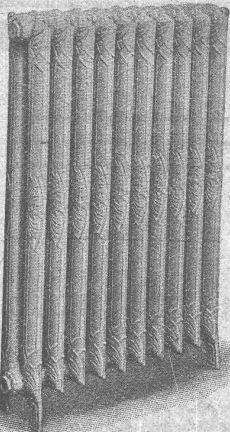
PROCÉDÉS  
« MIXEDSTONE »

Av. Tissot, 2 bis LAUSANNE Téléphone 2771



## AVANTAGES :

1. Suppression des coffrages.
2. Réduction de la main-d'œuvre.
3. Rapidité d'exécution.
4. Planchers insonores.
5. Isolation parfaite.



FABRIQUE LAUSANNOISE d'APPAREILS de CHAUFFAGE  
**G. Weber, constructeur, Lausanne**

Maison fondée en 1889

CHAUFFAGES CENTRAUX - Ventilation

Chauffages par pulsion d'air chaud.

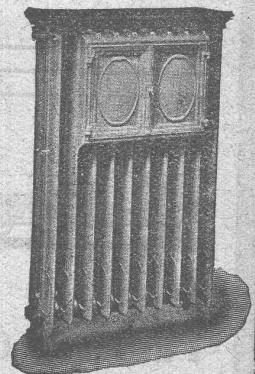
Spécialité soignée d'installation de

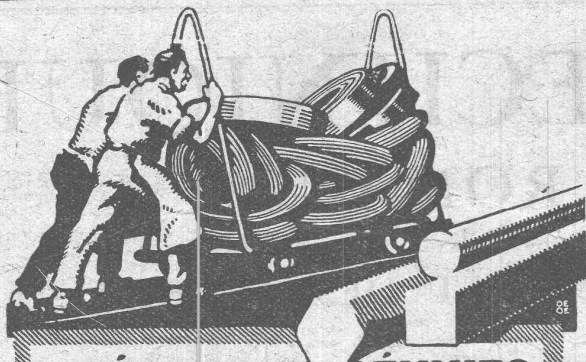
Cuisines complètes pour Hôtels, Pensons, etc.

Broches MARMITES A VAPEUR Grillades  
BUANDERIES COMPLÈTES, SIMPLES ET A VAPEUR

Références de tout premier ordre.

Exposition Nationale Suisse, Berne 1914, Groupe 20, MÉDAILLE D'OR

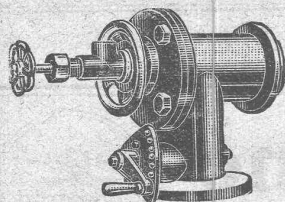




## TRÉFILIERIES RÉUNIES S.A. BIENNE

FERS & ACIERS  
 ÉTIRES DE PRÉCISION, POLIS, RONDS, CARRÉS, HEXAGONES & AUTRES PROFILS  
 QUALITÉS SPÉCIALES POUR VIS & DÉCOLLETAGES  
 ARBRES DE TRANSMISSIONS  
 EN ACIER SPÉCIAL, COMPRIMÉS, OU TOURNÉS  
 FERS & ACIERS LAMINÉS À FROID  
 JUSQU'À 300 mm DE LARGEUR  
 FEUILLARDS POUR EMBALLAGES

GRAND PRIX EXPOSITION NATIONALE SUISSE BERNE 1914



### FABRICATION SUISSE Fours pour fusion sans creuset

Système breveté exclusif  
 reconnu le meilleur pour fer, acier, métaux et alliage. Chauffé avec du goudron, brai, gaz pauvre.

Brûleurs Omega brevetés,  
 pour la combustion complète du goudron, brai, poix dure, gaz pauvre, gaz de tourbe, toutes huiles minérales.

A. V. LIPINSKI & Co - ZURICH 7

## A. MOREL ATELIER DE PEINTURE DÉCORATIVE

ADRESSE : JUMELLES 2 LAUSANNE

TÉLÉPHONE 3.27

TRAVAUX d'ART

HUILE · DÉTREMPE

FRESQUE · SGRAFFITE

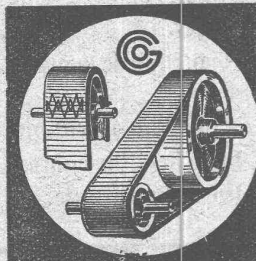
MOSAÏQUE · RELIEF



## MATÉRIAUX D'ISOLATION

LAUSANNE CASE POSTALE 2703 ASPHALT-EMULSIONS S.A. HAFNERSTRASSE, 7 ZURICH  
 TÉLÉPHONE N 4674

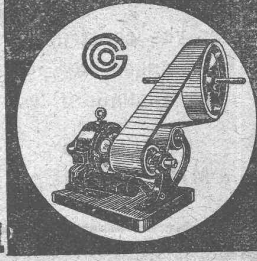
POUR RENDRE ÉTANCHES MORTIER, BÉTON, MAÇONNERIE — POUR PRÉSERVER LE FER DE LA ROUILLE  
 PROSPECTUS GRATUITS POUR ASSAINIR ANCIENNES CONSTRUCTIONS RÉPÉRENCES A DISPOSITION



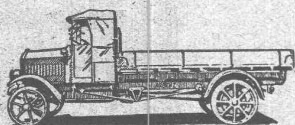
## COURROIES CUIR

ET TOUS ACCESSOIRES

GUT & Co - ZURICH



# ARBENZ



Camions automobiles

de 2-5 tonnes charge utile

Fabrique d'Automobiles ARBENZ S.A., Albisrieden-Zurich

# Baumann, Koelliker & C° S. A. Zurich

Bureau de Lauasne, Avenue de la Gare, 29.

## Installations électriques en tous genres.

### S.A. des ATELIERS de SÉCHERON

(Brevets Thury)

#### GENÈVE

Ci-devant C° DE L'INDUSTRIE ÉLECTRIQUE ET MÉCANIQUE

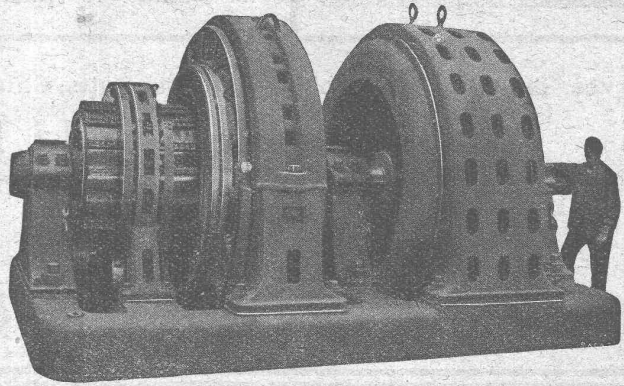
MACHINES ÉLECTRIQUES EN TOUS GENRES  
ET DE TOUTES PUISSANCES

COURANTS ALTERNATIFS ET CONTINU

ÉLECTROCHIMIE — TRACTION — RÉGULATEURS

TRANSPORTS DE FORCE ET DISTRIBUTION D'ÉNERGIE

SPÉCIALITÉS DE SURVOLTEURS-DÉVOLTEURS

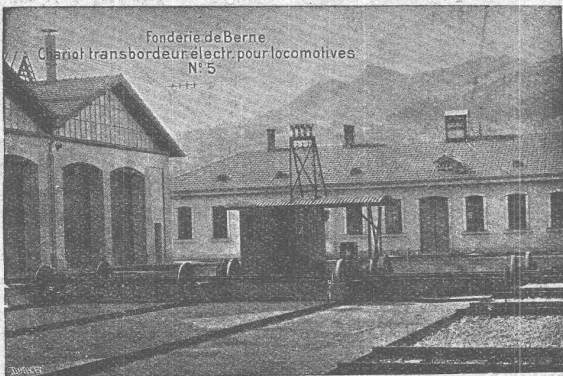


### Société des USINES de LOUIS de ROLL

Succursale : FONDERIE DE BERNE, à Berne.

Lettres et Télégrammes : Fonderie de Berne, à Berne.

Téléphone : 10.66



Fonderie de Berne  
Chant transbordeur électr. pour locomotives  
N° 5

**Appareils de levage :** Ponts roulants, grues pivotantes, grues de chargement, etc., pour commande à bras et commande électrique.

**Machines pour tourbières :** Malaxeurs et transporteurs.

**Matériel de chemins de fer :** Ponts tournants et chariots transbordeurs, branchements et croisements pour voies normales et voies étroites, Barrières.

**Chemins de fer de montagne :** Funiculaires complets, avec freins spéciaux (systèmes brevetés), depuis 1898 90 exécutions.

**Superstructures à crémaillère :** Systèmes : Riggenbach, Abt, Strub, Peter, etc.

**Barrages :** Installations métalliques et mécaniques pour barrages et canaux, grilles, machines pour nettoyer les grilles, treuils, etc.

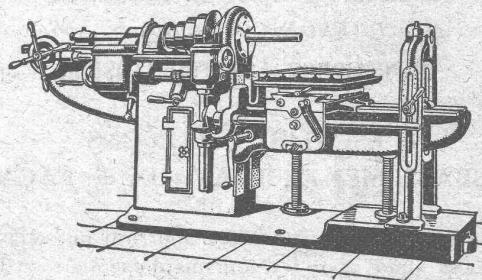
Renseignements sur des installations faites, références  
Projets et Devis sont à disposition.

## Isolations

de tout genre contre la perte de la chaleur

**Karl Werner, Oerlikon**

### Machine horizontale à aléser et à fraiser



Ateliers de construction Hinwil S.A.

15, Stampfenbachstrasse

ZURICH

Téléph. Hottingen 6433

# BAUMANN FRÈRES

Ateliers pour la construction de  
Ressorts en tous genres



RÜTI  
(ZURICH)

RESSORTS EN FIL D'ACIER DE 0,2-50 mm. D'ÉPAISSEUR  
en fil de laiton, nickel et bronze

pour toutes machines et appareils  
RESSORTS EN TOLE D'ACIER TREMPÉ BLEUI  
RONDELLES A RESSORT

Articles techniques pour l'industrie textile

Calculs pour la capacité de charge à disposition  
de nos clients



Ajouté au crépi  exposés et maintient  
 extérieur il garan- **SIKA** les locaux intérieurs  
 tit contre les averses absolument secs par  
 de pluie dans les l'étanchéité d'une  
 situations et sous durée garantie  
 les climats les plus  des murs extérieurs.

Caves, Canaux, Réservoirs, Couloirs, Puits, Galeries, Tunnels, Turbines, Barrages, au moyen des

## PRODUITS SIKA

sont maintenus absolument étanches même sous les plus fortes pressions d'eau, ainsi que les terrasses, ponts et parois salpêtriques.

Prospectus et certificats de premier ordre à disposition.

Fabricat. et vente  
chez :

**Kasp. Winkler & C<sup>ie</sup>, Altstetten-Zurich**  
vis-à-vis de la Gare

Tél. : Selnau 3963  
Télégr. : SIKA

## GRANITS DU TESSIN

Société Anonyme H. Schulthess

Siège à PERSONICO, capital fr. 300,000

Direction à Lavorgo (Tessin)

Téléph. 9

ESCALIERS, BALCONS

SOUBASSEMENTS, TRAVAUX de FAÇADE

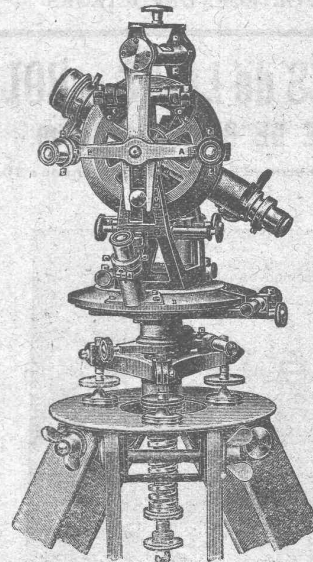
SPÉCIALITÉ :

Granit fin blanc de Verzasca pour travaux soignés,  
gneiss blanc pour revêtements d'escaliers en fer  
ou en béton armé.

RÉFÉRENCES DE PREMIER ORDRE

Représentants :

à Genève M. A. Guelpa, Rue du Stand, 53  
à La Chaux-de-Fonds, M. R. Chapallaz, architecte



## Théodolites

Instruments  
de nivellement

Alidades  
Planchettes  
Equerres à prismes

## Articles d'arpentage

Mires - Jalons  
Lattes  
Rubans d'acier

J. KELLER-HÖRNI

Maison spéciale  
d'articles pour arpenteurs

ZURICH 8



**UNION SOCIÉTÉ ANONYME À BIENNE**  
Première Fabrique Suisse de Chaînes soudées  
par procédé électrique breveté  
USINE À MÂCHE.

Chaînes en tous genres pour l'Industrie.  
Chaînes calibrées et éprouvées à double résistance pour  
grues, monte-charges, palans et toutes sortes d'appareils  
de levage. Chaînes pour élévateurs et transporteurs,  
Chaînes à lier pour chemins de fer, Chaînes de charge  
pour fonderies etc. Chaînes antidérapantes pour automobiles.

LES COMMANDES SONT REÇUES PAR  
TRÉFILIERES RÉUNIES S. A., BIENNE  
S. A. DES FORGES ET USINES DE MOOS, LUCERNE  
H. HESS & C<sup>ie</sup>, PILGERSTEG-RUTI, ZURICH

## WEBER & C<sup>ie</sup>, Uster-Zurich

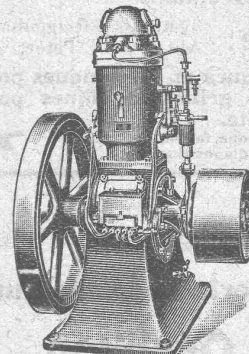
Ateliers de constructions mécaniques et fonderie

Spécialité depuis plus de 20 ans :

## MOTEURS

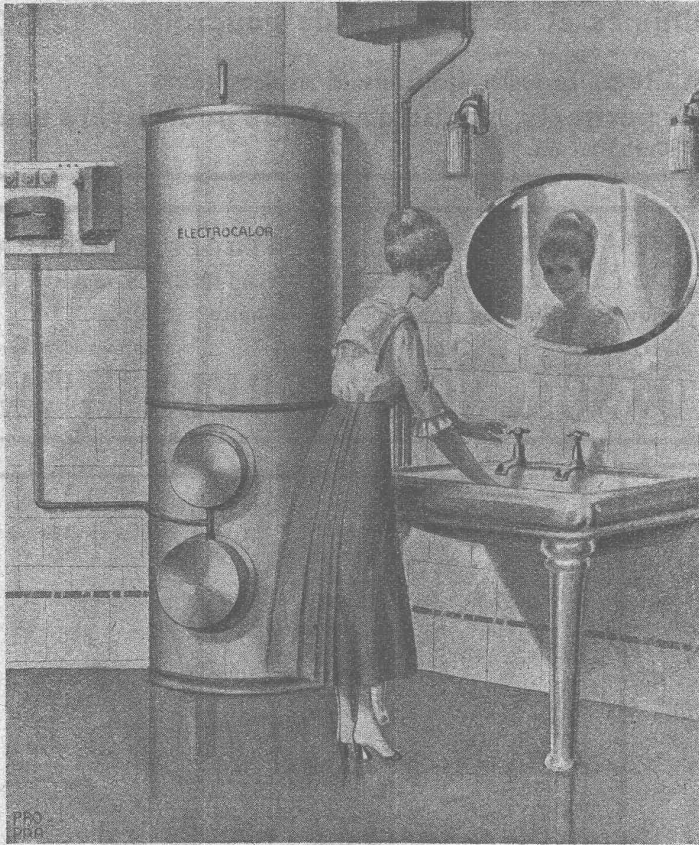
à huile lourde,  
à pétrole lampant,  
à essence ou à gaz

pour l'industrie,  
pour l'agriculture  
et pour bateaux de transport  
et de pêche



Machines automobiles à  
scier et à fendre le bois  
de chauffage

DEMANDEZ CATALOGUE ET RÉFÉRENCES



## Electrification de chauffages centraux

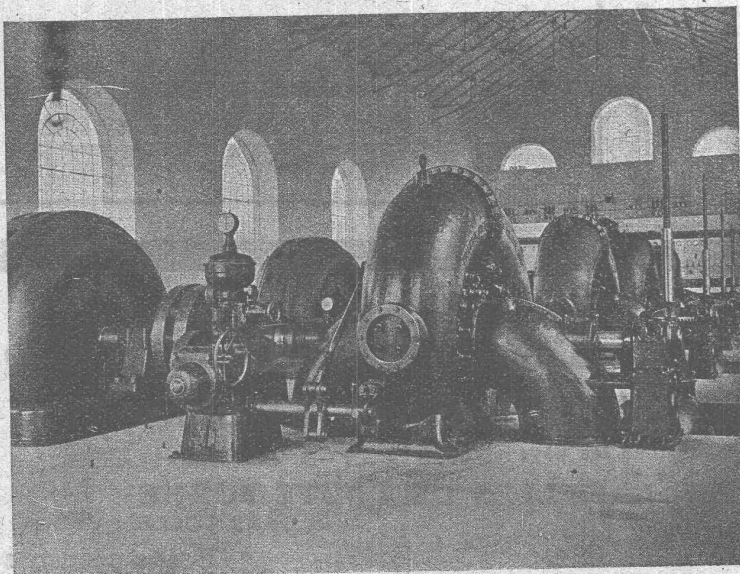
Distributeurs d'eau chaude  
pour  
privés,  
hôtels  
et cliniques.

Devis et prospectus sur demande.

Société Anonyme  
**KUMMLER & MATTER**  
**A A R A U**  
Fabrique d'appareils de chauffage électrique.

# STÉ A<sup>ME</sup> DES ATELIERS PICCARD, PICTET & C<sup>IE</sup> GENÈVE

USINE DE SAINT-JULIEN-MONTRICHER (Savoie).



4 turbines Francis doubles de 3600 HP. Chute = 43 mètres.

## TURBINES HYDRAULIQUES

POUR TOUTES CHUTES  
&  
TOUTES PUISSANCES

RÉGULATEURS  
DE PRÉCISION  
À PRESSION D'HUILE

SYSTEMES BREVETÉS

# C. F. WEBER S.-A., MUTTENZ - BALE

Téléphone 12

Fabrique de cartons bitumés et de produits de goudron

Télégrammes :  
Nonnenmühle

Maison de 1er ordre pour la livraison de

Plaques isolantes asphaltées en toutes épaisseurs et en tous genres

Vernis d'asphalte (antifécolithe), Asphalte pour parquets, Mastic d'asphalte pour divers usages  
Carbolinéum.

## TRAVAUX D'ASPHALTAGE

POUR COUVERTURES DE TOITURES  
PLATES POUR BATIMENTS, FABRIQUES

Couvertures en ciment volcanique — Plaques isolatrices en asphalte

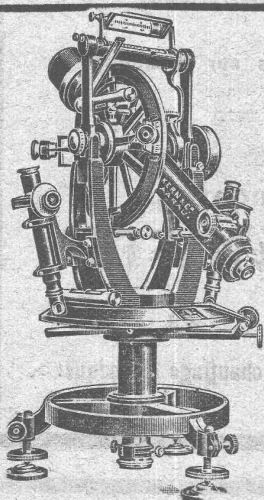
Chapes en asphalte sur voûte, tunnel, etc.  
Asphalte caoutchouté monolithe  
Planelles et pavés en asphalte comprimé  
Pavage de bois

Travaux garantis

Etanchéité parfaite

Nombreuses références

**ROSSO & SCHNEEBELI, LAUSANNE  
ET VEVEY**



# Kern AARAU

Téodolites

Instruments de nivellement

Boîtes de

Compas de précision

CATALOGUES GRATIS

**Kern & C<sup>ie</sup> Société Anonyme Aarau**

APPAREILS ET MACHINES  
A HÉLIOGRAPHIER  
GEBRÜDER  
**SCHOLL**  
POSTSTRASSE 3 ZÜRICH

## Glaus, Leuzinger & C<sup>ie</sup>, Aarau

Successeurs de Gysi & Cie

### INSTRUMENTS TECHNIQUES

SPÉCIALITÉS :

*Pieds à coulisse haute précision*

*Pieds à profondeur*

*Règles en rubans d'acier — Compas à ressort*

*Equerres de haute précision trempées*

*Trusquins*

## Halles, Ponts, Echafaudages

Constructions en bois « Système Stäubli »

breuvé dans tous les pays civilisés

SUPPORTS PROFILÉS EN LAMELLES DE TOUTE FORME  
SANS FER SANS COLLE

Meilleure utilisation du bois  
Facilement démontable

Poids minime  
Résistant aux intempéries

Projets et exécution par **WILLI STÄUBLI, Zurlindenstr., 115, Zurich**

# CONSTRUCTIONS MODERNES EN BOIS SYSTEME A MAILLES

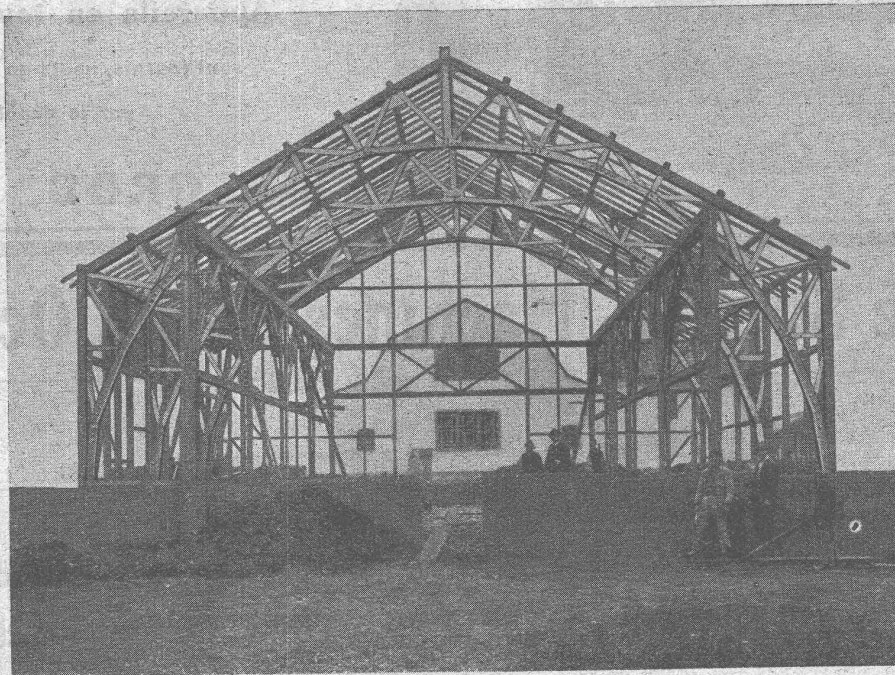
breveté. Statiquement déterminé

Légereté!  
Bon marché!  
Montage rapide!

Galerie de liaison  
avec chariot  
roulant pour 6 t.  
en bois  
système à mailles

Fabrique  
de voitures  
**JEAN STUDER**  
Olten

Offres et devis  
gratuits.



Exécution  
irréprochable  
de tout genre de  
modèles

Plusieurs  
milliers de m<sup>2</sup>  
couverts  
en Suisse  
jusqu'à ce jour

Economie de bois  
50 %

Références  
de premier ordre.

Détenteurs du brevet :

**Kienast & Hammerer**, Ingénieurs  
Zurich

Concessionnaire pour la Suisse romande :

**P.-J. BLASER**, Ing. civil E.P.Z., **Fribourg** (Suisse)

Télégr. : « Rocmac »

102, rue de Zaehringen

Téléphone 3.15

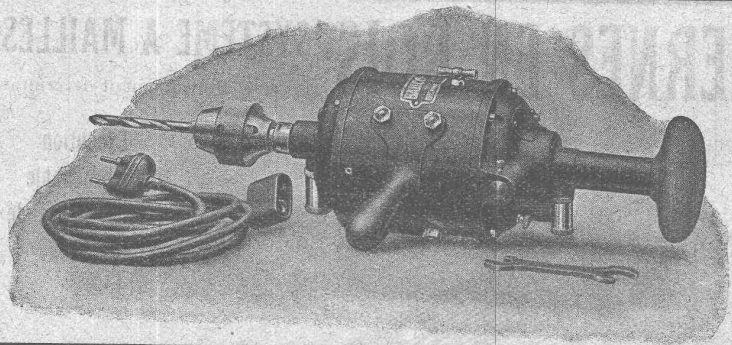
# Wotan

## à remplissage gazeux

### La lumière blanche

Siemens-Schuckertwerke  
Bureau Zurich





# MOTEURS ÉLECTRIQUES

et

Appareils en tous genres

sont fournis, neufs ou d'occasion

par le dépôt

**J.-H. GROB, Zurich 6**

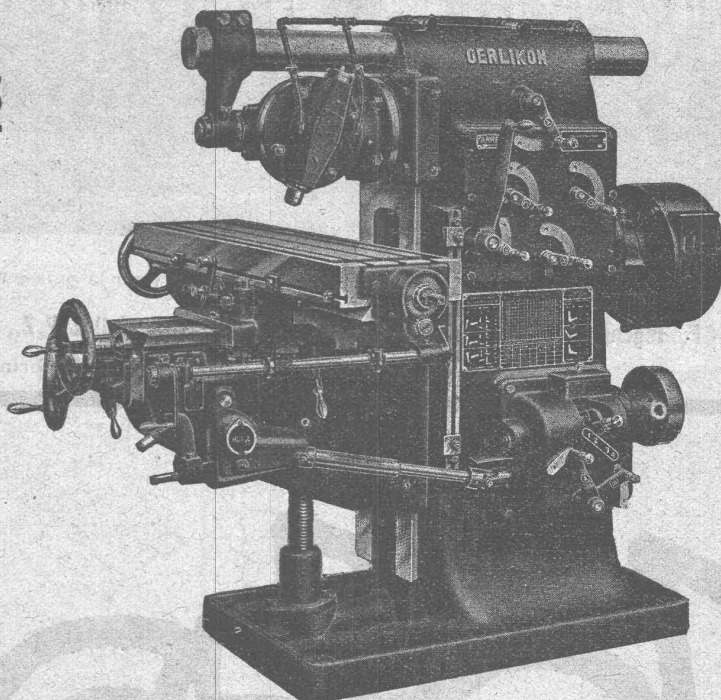
## Société Suisse de Machines-Outils Oerlikon

à OERLIKON, près Zurich.

### Machines-Outils

en tous genres  
pour l'usinage  
des métaux.

Exécution soignée.



#### SPÉCIALITÉS :

Perceuses rapides  
et radiales

Aléseuses  
horizontales

Tours de précision  
à grand débit

Machines à fraiser

etc.

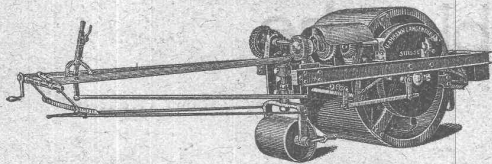
Télégrammes: OUTIL OERLIKON

### U. AMMANN, Ateliers de Construction LANGENTHAL (Suisse)

#### Rouleaux compresseurs à moteur

indispensables pour le cylindrage de chaussées en macadam.

En usage auprès de toutes les administrations de travaux publics.



#### Goudronneuses

CONCASSEURS — BROYEURS — MOULINS

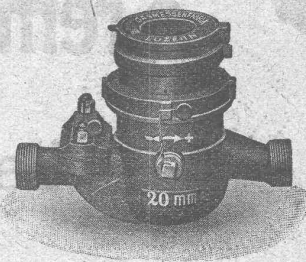
et tous accessoires.

Dans l'emploi de

### COMPTEURS D'EAU « PILATUS »

Construits d'après l'Ordonnance Fédérale  
du 29 octobre 1918,

vous  
économisez  
la  
consommation  
de l'eau;  
en même temps,



vous  
épargnez  
les hauts  
frais  
de recherche  
de sources.

Veuillez demander prix et prospectus détaillés de la

**FABRIQUE DE COMPTEURS A CAZ (ELSTER & C<sup>ie</sup>),  
LUCERNE**

# Guggenbühl & Müller, à Zurich

se chargent de l'exécution de

Galeries pour la Captation de Sources

Forages de Puits pour l'utilisation des Eaux souterraines

Conduites à Syphon et autres Conduites

Usines hydrauliques, Réservoirs

Installations complètes de

Distribution d'eau

## Constructions brevetées „Système Hetzer“

pour

Bâtiments de grande envergure, tels que : Usines, Halls, Hangars, Coupoles, etc.

Systemes statiques irréprochables. Rapidité d'exécution. Solidité à toute épreuve.

Superficie couverte en Suisse jusqu'à ce jour : environ 180 000 m<sup>2</sup>

Etudes, devis et exécutions par la

Société Suisse pour nouvelles constructions en bois „Système Hetzer S.A.“

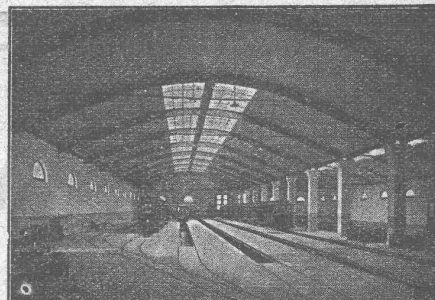
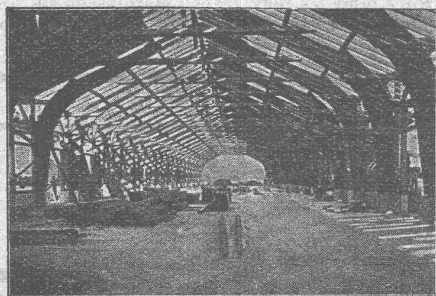
Téléphone Hottingen 1915

à Zurich

Stampfenbachstrasse 15

### Références :

Remise pour les locomotives des C.F.F. à Berne; Toit des perrons des C.F.F. à Gossau, Viège, Letten-Zurich, Schubelbach, Frick etc., Nouveaux ateliers de la Fabrique de machines de Lanquart, à Olten. Ateliers de la Société des Forges de Richterswil; Hangars industriels de la fabrique de cellulose Attisholz; fabrique de produits chimiques Sandoz, à Bâle. Bâtiments militaires, tels que : manèges, hangars, Entrepôts, etc.



CONCESSIONNAIRE pour la SUISSE ROMANDE : ED. BUGNION, entrepreneur, LAUSANNE

## SOCIETE SUISSE DE CONSTRUCTION de ROUTES S.A.

MACADAMS AEBERLI ET PHILIPPIN, PRODUITS ASPHALTES

LAUPENSTRASSE 8 BERNE TELEPHONE 5454 5472

ETABLISSEMENT DE ROUTES PAVÉES  
TRAVAUX D'ASPHALTE EN TOUT GENRES  
GRANDS ET PETITS PAVES

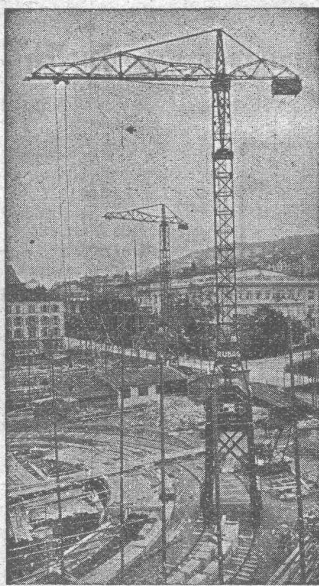
CYLINDRAGE  
CONSTRUCTION ET ENTRETIEN DE ROUTES AVEC ET SANS FOURNITURE DE MATERIAUX  
LOCATION DE ROULEAUX COMPRESSEUR DE 12 - 14 T.

SUCCURSALE LAUSANNE TELEPHONE 20-28

CONCASSEURS AUTOMOBILES

SUCCURSALE ZURICH TELEPH. HOTT. 43-81

DEMANDEZ OFFRES ET REFERENCES EXPOSITION NATIONALE BERNE 1914 MEDAILLE D'ARGENT



## RUBAG

S. A. pour constructions mécaniques

ZURICH

Seidengasse, 16

Ci-devant H. v. Arx & Co, Zurich, John B. Metzler, Zurich

Matériel roulant, machines d'entreprises et machines-outils

# Société Suisse des Explosifs

Usines à GAMSEN  
près BRIGUE (Valais)

# GAMSITE

EXPLOSIF DE SURETÉ

Dynamite à tous dosages  
Mèches et Détonateurs.

Téléphone N° 15.

## L'idéal de tous les échafaudages

(sans perches)

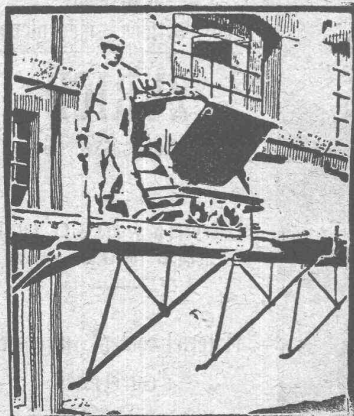
est l'

# Echafaudage "BLITZ"

Grands avantages sur tous les systèmes concurrents pour constructions neuves, transformations et rénovations. — Vente et location de matériel et montage d'échafaudages pour tous les travaux en bâtiment par la

## Société Suisse d'Echafaudage s.a., Zurich 7

86, Steinwiesstrasse - Téléph.: Hottingen 21.34 - Adresse télégr.: Blitzgrüst



(DEMANDEZ PROSPECTUS ET DEVIS)

ainsi que par les entrepreneurs en bâtiment suivants :

Zurich : Fietz & Leuthold  
Zurich : Fr. Erismann  
Winterthur : M. Häring  
Andelfingen : E. Landolt-Frey  
Berne : G. Rieser  
Lucerne : E. Berger  
Bubikon : A. Oetiker  
Bâle : W. Marck  
Glaris : Rudolf Stüssy-Aebly  
GENÈVE : Ed. Caenod S.A.  
Neuhausen : Jos. Albrecht  
Hérisau : Joh. Müller  
St-Gall : Sigrist, Merz & Cie  
Olten : Otto Ehrensperger  
Rheinfelden : F. Schär  
Soleure : F. Valli

Métaux antifrictions

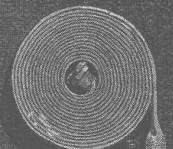
Soudures d'étain

Métaux purs

Articles techniques

## Vestit Metal S.A.

Zurich.



Tuyaux  
en chanvre  
pour pompes  
et hydrantes  
Hantschläuche  
für alle Zwecke

**MARTY**  
FEUERTHALEN

## ARCHITECTURE MODÈLES EN CARTON

H. LANGMACK. ZÜRICH  
FORCHSTRASSE 290

## Fabrique de fil d'essuyage et lavage mécanique

# Fréd. Schmid, Suhr

 (Argovie)

(Fondée en 1870)

Se recommande tout particulièrement pour

### le lavage de fils d'essuyage gras

 (déchets de coton et chiffons)

Procédé spécial reconnu irréprochable, garantissant le dégraissage parfait.

Prix les plus modérés.

Service régulier pour les plus grands établissements.  
Vente d'articles pour essuyage, notamment déchets de coton cardés, blancs et couleur, chiffons, etc.

# PRESSPAN

## WEIDMANN



Feuilles en toutes épaisseurs, depuis 1/10 m Rouleaux et rubans continus de 1/10 à 1 m Presspan huilés et vernis. Presspan micacés. Pièces découpées, pièces isolantes diverses. Demandez offres et échantillons. **FABRIQUE DE CARTONS PRESSPAN ET DE MATIÈRES ISOLANTES POUR L'ELECTRICITE-GI-DEVANT**

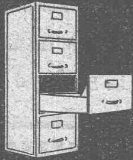
# H. WEIDMANN S.A.

RAPPERSWIL



SUISSE

**F. GAUGER & C<sup>o</sup>**  
**ZURICH**



Meubles classeurs  
en tôle d'acier.



**E. BECK**



**PERLES, PRÈS BIENNE**

Télégrammes : PAPPBECK

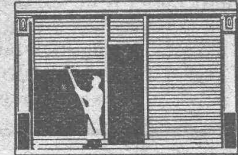
Téléphone 2008

Fabrique pour

**Plaques d'asphalte pour isolations en tous genres**

Tapis d'isolation :: Plaques asphaltées en liège  
Papier pour couverture :: Carton bitumé cannelé :: Carbolineum  
et tous les produits d'asphalte et de goudron.

**F. GAUGER & C<sup>o</sup>**  
**ZURICH**



**FERMETURES**  
**EN TÔLE D'ACIER**  
**ONDULÉE**

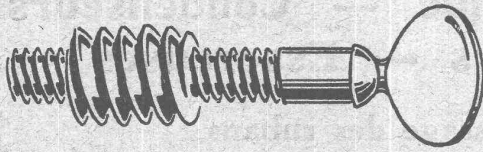
# Fabrique de Vis de Nyon S.A.

Ci-devant J. Isaac & Fils

## Nyon

Fondée en 1860

(Suisse)



**FRANCILLON & C<sup>ie</sup> LAUSANNE**  
**FRANCILLON & C<sup>ie</sup> LAUSANNE**

# H. FLOTTMANN & C<sup>ie</sup>, ZURICH

RENGGERSTR., 86 - TÉLÉPHONE SELNAU 1671 - ADRESSE TÉLÉGRAPHIQUE : FLOTTMANN, ZURICH

Nous fournissons comme nos spécialités :

## Installations complètes à air comprimé

stationnaires, mobiles et transportables pour :

Constructions de tunnels, etc., carrières, marbreries, fabriques de produits en ciment, fonderies ateliers mécaniques, etc.

# USINE-RABITZ-RÉFORME

**Bützberg (Berne).**

Nous livrons un treillis porte-mortier (**Rabitz-Réforme**) léger et adhérent pour tout genre de mortier, son emploi garantit un revêtement durable et sans fissure, la rouille ainsi que les taches sont exclues. Le Rabitz-Réforme est utilisé spécialement pour la confection de plafonds, parois, voûtes, piliers, pour le crépissage sur le bois (Riegel), etc., ainsi que pour tout autre enduit à l'extérieur ou à l'intérieur. Vu sa souplesse et sa légèreté sans pareille, le Rabitz-Réforme se prête à toute forme, son maniement est très commode et l'application est très facile et n'exige point d'autre préparatif. Le treillis bien tendu permet de faire une grande économie de matière (mortier), tout en augmentant la solidité de l'enduit ou du plafond, etc. Le travail est de beaucoup simplifié en comparaison avec d'autres produits de ce genre. Le Rabitz-Réforme n'est détérioré ni par le transport, ni par son maniement. Un seul essai convaincra toute personne du métier de ses nombreux avantages. Le treillis est fabriqué en rouleaux de 10 m. de long et 100 cm. de large, le rouleau complet pèse environ 17,5 kg.

Demandez offres et échantillons directement à l'Usine.

# PARQUETERIE D'AIGLE FONDÉE EN 1855

Milan 1906 DIPLOME D'HONNEUR avec MÉDAILLE D'OR  
GRAND PRIX  
Exposition Internationale Lyon 1914  
MÉDAILLE D'OR  
Exposition Nationale Berne 1914.



Représentée à Lausanne par M. J. MERLE, Maupas, 13.  
à Montreux par M. Alb. CHENEVAL, rue du Théâtre.  
à Genève par M. Claude MERLE, rue des Sources, 9.



## GÉTAZ, ROMANG, ÉCOFFEY (S. A.) Lausanne, Vevey, Genève Montreux, Châtel St-Denis

Matériaux de constructions

**CÉRÉSITE**, produit idéal  
pour rendre le mortier étanche

Fabrique de Carreaux en ciment pour dallages  
Tuyaux en ciment

Carreaux céramiques pour dallages et revêtements  
Articles sanitaires pour toilettes, bains, W. C., etc.  
Exposition permanente à Lausanne, Vevey et Genève

Produits réfractaires et isoquants :: Bois de construction

## Compresseurs — Pompes à vide — Condenseurs Filtres-presses — Agitateurs — Essoreuses

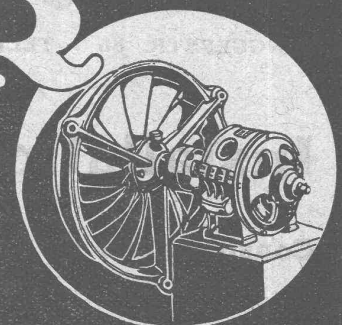
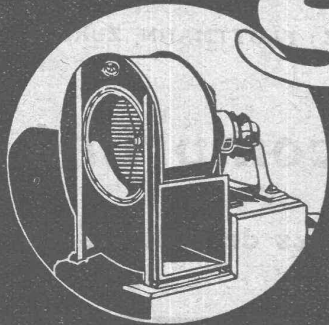
Machines spéciales pour le finissage des rubans  
Machines à laver et à teindre les échevaux  
Machines-outils pour travailler les métaux en feuilles, syst. „Jaecklin“

Société anon. des Ateliers de Construction Burckhardt, Bâle

### VENTILATEURS

# SULZER

pour  
chauffage et ventilation



SULZER FRÈRES, SOCIÉTÉ ANONYME, WINTERTHUR (SUISSE)



## Société Genevoise d'Instruments de Physique. Genève

Installations frigorifiques.

Machines à mesurer et à diviser.

Calibres normaux et à tolérances.

Compteurs d'électricité.