

Objektyp: **Advertising**

Zeitschrift: **Bulletin technique de la Suisse romande**

Band (Jahr): **46 (1920)**

Heft 3

PDF erstellt am: **20.09.2024**

Nutzungsbedingungen

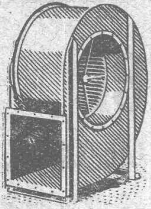
Die ETH-Bibliothek ist Anbieterin der digitalisierten Zeitschriften. Sie besitzt keine Urheberrechte an den Inhalten der Zeitschriften. Die Rechte liegen in der Regel bei den Herausgebern. Die auf der Plattform e-periodica veröffentlichten Dokumente stehen für nicht-kommerzielle Zwecke in Lehre und Forschung sowie für die private Nutzung frei zur Verfügung. Einzelne Dateien oder Ausdrucke aus diesem Angebot können zusammen mit diesen Nutzungsbedingungen und den korrekten Herkunftsbezeichnungen weitergegeben werden. Das Veröffentlichen von Bildern in Print- und Online-Publikationen ist nur mit vorheriger Genehmigung der Rechteinhaber erlaubt. Die systematische Speicherung von Teilen des elektronischen Angebots auf anderen Servern bedarf ebenfalls des schriftlichen Einverständnisses der Rechteinhaber.

Haftungsausschluss

Alle Angaben erfolgen ohne Gewähr für Vollständigkeit oder Richtigkeit. Es wird keine Haftung übernommen für Schäden durch die Verwendung von Informationen aus diesem Online-Angebot oder durch das Fehlen von Informationen. Dies gilt auch für Inhalte Dritter, die über dieses Angebot zugänglich sind.

Ein Dienst der *ETH-Bibliothek*
ETH Zürich, Rämistrasse 101, 8092 Zürich, Schweiz, www.library.ethz.ch

<http://www.e-periodica.ch>



Ventilateurs **SULZER**

pour tous emplois, de construction normale ou spéciale
Pressions de **2 à 2000** mm de colonne d'eau
Demandez la brochure No. B. T. 3510

SULZER FRÈRES, Société Anonyme, Winterthur

**Soudure
autogène**

« MARQUE CARBA »

**Appareils et
Robinetterie**

Installations complètes - Chalumeaux
à souder - Chalumeaux à découper
Fers à souder - Brûleurs Bunsen
Brûleurs pour usages techniques à gaz
d'éclairage et à acétylène, avec air ou
acide carbonique comprimés - Matériaux
d'apport de soudure.

Lampes et lanternes à acétylène,
pour automobiles, canots-automobiles, motocyclettes, etc

Prière de demander catalogue.



Mano-Détendeurs - Valves à cylindres
Générateurs à acétylène - Masse épou-
ratrice - Appareils à dégrasser les
moteurs - Appareils à remplir les pneus
d'air comprimé - Appareils d'inhalation
à l'oxygène.

Appareils d'éclairage « Carba », à acétylène dissous
pour automobiles, canots-automobiles, motocyclettes, etc

REPRÉSENTANTS pour la

Suisse romande : M. A. BAATARD, Lausanne, Avenue de Morges
M. J. WUNDERLIN, Genève, Boulevard Carl-Vogt, 85
Suisse orientale : M. J. SPÜHL, Saint-Gall, Rorschacherstrasse, 180
Nord : M. A. BIETENHOLZ, Bâle, Markkircherstrasse, 5.

LA CARBONIQUE SUISSE S. A. - BERNE

Technicien-Electricien

Une entreprise de distribution d'électricité demande un électricien connaissant la technique et sachant bien dessiner. Connaissance de la langue française exigée.

Adresser offres, en indiquant états de services, références et prétentions, sous chiffres B. 40202 C., aux Annonces-Suisse S. A., Lausanne.

Ateliers de constructions mécaniques très importants demandent

Dessinateur ou Monteur

très au courant des machines à tricoter de tous genres. Ecrire ou se présenter à M. Léon, ingénieur, 29, rue de Neuilly, à Clichy (Seine).

KEYSER & C^{IE}, ZURICH

Feuilles « DIANA » joints pour vapeur et eau
Tuyaux en caoutchouc pour tout usage
Tubes pour niveaux d'eau
Ebonite en feuilles, bâtons et tubes
Ruban isolant
Composition Chatterton
Fibre en feuilles, bâtons et tubes
Mica brut
Tapis en caoutchouc pour isolements
Courroies en cuir, poil de chameau, balata et coton

COMMUNE DE NEUCHÂTEL
Direction des Travaux publics

CONCOURS

Le Conseil communal de Neuchâtel met au concours les fonctions d'ingénieur adjoint. Traitement initial : 6000 fr. au minimum, plus les allocations réglementaires (allocations pour 1920 : célibataire, 900 fr. ; ménage sans enfant, 1500 fr. ; de 15 fr. par mois par enfant âgé de moins de 18 ans).

Les postulants peuvent obtenir tous renseignements auprès de la Direction des Travaux.

Leurs offres écrites doivent être adressées au Directeur des Travaux publics de la Commune.

Le concours sera clos le 21 février 1920.

W. BAUMANN
HORGEN
SUISSE
Maison fondée en 1860

Volets à rouleaux. Stores à lames prismatiques. Volets à panneaux. Paravents.

SERVICE DE PLACEMENT

de la Société Suisse des Ingénieurs et des Architectes.

Offre de place :

N° 760 : Ingénieur (Suisse) bien au courant des gazogènes à bois et à combustibles pauvres, et de gazogènes pour usage industriel.

N° 772 : Ingénieur ou technicien très au courant de l'accumulateur au plomb, pour diriger la fabrication d'accumulateurs. Situation d'avenir.

Prière de s'adresser au Secrétariat de la Société à Zurich, Tiefenhöfe 11 (Paradeplatz).

Offres d'exploitation de Brevets d'invention

E. IMER-SCHNEIDER INGÉNIEUR CONSEIL GENEVE

Les propriétaires des brevets suisses suivants désirent entrer en relations avec des fabricants suisses, en vue de la fabrication des articles brevetés et seraient disposés à céder des licences d'exploitation ou à vendre leurs brevets :

N° 73686 du 6 février 1914, F. Scennecken, pour : « Dispositif de mise en place avec organes de serrage pour classeurs ».

N° 41168 du 11 juillet 1907, L. J. Hunt, pour : « Machine dynamo-électrique ».

N° 72875 du 30 décembre 1915, L. J. Hunt & Sandycroft Ltd, pour : « Moteur à courant alternatif dans lequel plusieurs nombres de pôles servent à l'établissement de l'enroulement de l'une des parties ».

N° 69546 du 14 avril 1914, L. J. Hunt & Sandycroft Ltd., pour : « Machine dynamo-électrique à courant alternatif ».

N° 70909 du 12 mars 1915, A. J. Jung, pour : « Perfectionnements aux machines à imprimer et distribuer les tickets ».

N° 54225 du 23 février 1920, Paul Joseph Cartault, pour : « Appareil stérilisateur d'eau sous pression à refroidissement rapide ».

D. N° 73092, du 1^{er} janvier 1913, Hele Shaw, Martineau et Beaucham, pour : « Perfectionnements dans les appareils hydrauliques ».

Prière d'adresser les offres ou propositions à M. E. Imer-Schneider ingénieur-conseil, 8, Boul. James Fazy, à Genève, qui les transmettra à qui de droit.

Importante fabrique suisse de machines cherche

Ingénieur - Correspondant

autonome, versé dans l'établissement de devis et connaissant parfaitement le français et l'anglais.

Adresser offres détaillées sous chiffre 119, à l'Indicateur Vaudois, Lausanne.

La Compagnie des Chemins de fer électriques de la Gruyère met au concours la place d'

ingénieur civil

spécialiste dans la construction de chemins de fer, comme chef d'un bureau d'études pour la construction d'un chemin de fer entre Fribourg et Bulle.

Les candidats doivent fournir la preuve de connaissances approfondies et d'une grande expérience en la matière. La durée de l'engagement sera tout d'abord d'une année environ. Les offres accompagnées de sérieuses références sont à adresser jusqu'au 15 février à la Direction des Chemins de fer électriques de la Gruyère, à Bulle. [P 273 B

Grande entreprise électrique cherche

Jeune électro-technicien

suisse français, parlant couramment l'allemand, bon acquiesseur actif et expérimenté. Elaboration de devis pour moteurs-commandes électriques. Offres avec indication de l'âge, emploi précédent, prétentions et terme d'entrée le plus proche sous chiffre 118 à l'Indicateur Vaudois, Lausanne.

Arthur Bura, entrepreneur, à Tivoli, 4, Serrières (Neuchâtel) offre à vendre, neuves, les

poutres en bois, système « Hetzer »,

suivantes :

- 10 pièces 16/54, de 7 m. 50 à 7 m. 65 de longueur.
- 13 » 18/54, de 7 m 30 à 8 m. 15 »
- 1 » 20/54, de 8 m 05 de longueur.

Photo-Palace

1, Rue Pichard, LAUSANNE

On se recommande pour toutes sortes de travaux photographiques. On se rend à domicile.

Téléphone 2759. Prix modérés.

F. GAUGER & C^o
ZURICH



CABINES de W. C
TRANSPORTABLES

Manufacture de Papiers
STOUKY, BAUMGARTNER & C^o
LAUSANNE et RENENS

Spécialité de Papiers
utilisés dans l'Industrie du Bâtiment



ÉLECTROTECHNIQUE

Une inscription est ouverte pour pourvoir au poste de

Professeur d'électrotechnique

au Technicum de Fribourg. Entrée en fonctions le 15 avril 1920.

Pour tous renseignements, s'adresser à la Direction du Technicum, à Fribourg.



Ateliers à louer

dans une ville industrielle au bord du Lac Léman, pour le 1^{er} janvier 1921. P 61 705 V

Quatre étages. Surface environ 100 m² par étage. Bel éclairage. Petite force motrice. Industries bruyantes exclues. Pour tous renseignements, écrire sous chiffre P 61.705, à Publicitas S. A., Lausanne.

Service économique et sécurité.

Fours industriels

de tous genres.

Fournaises, Fours à recuire, à fondre, à incinération, à trempe. Générateurs. Murage des chaudières et Economiseurs. Avant-foyer pour brûler des sciures et écorces. Cheminées d'usines.

Reconstructions. Réparations.

Pour les projets, devis et exécution s'adresser à

E. ROMEGIALLI, Winterthur

RENNWEG. 12. Tél. 11.86.

Vente de Matériaux réfractaires.

Références.

Maison fondée en 1881

H. STOLL, Ingénieur, Berne

Luisenstrasse Nr. 14

Telephon 6132

Ingenieurbureau speziell für Wasserkraftanlagen und Tiefbau. Projekte. Leitung und Ueberwachung von Neu- und Umbauten. Hydrotechnische Arbeiten. Revisionen. Gutachten. Expertisen. Beratungen. Siebzehnjährige Erfahrung in leitender Stellung bei grossen Regiebauten. Beste Referenzen.

ROTHENBACH & C^o K. A. G., BERNE

bureau technique pour le gaz et la métallurgie

ayant à sa disposition un personnel expérimenté, se charge de la

construction de fours pour toute industrie

d'installations modernes, économiques, avec garantie de bon fonctionnement.

Offres et visite de l'ingénieur gratis.

Ed. AERNI-LEUCH, Berne

Tirage de plans par tous les procédés :

HÉLIOGRAPHIE
PROCÉDÉ A SEC
ZINCOGRAPHIE

Reproductions prompte et soignée.

Prix modérés.

S. A. FABRIQUES DE MEUBLES HORGEN-GLARIS

FABRIQUES A HORGEN ET GLARIS

FABRIQUES A HORGEN ET GLARIS

Maison suisse la plus importante pour la fabrication de chaises et tables de tous genres en bois scié ou bois courbé
SPÉCIALITÉ :

AMEUBLEMENT DE SALLES DE CONCERTS, THÉÂTRES, CINÉMATOGRAPHES, ETC.



Fédération des Fabricants Suisses

de Cartons bitumés (inscr. R. du C.)

Téléphone: SELNAU 36.36

ZURICH, Peterhof Télégr.: Dachpappverband Zurich

BUREAU DE VENTE

ET DE CONSULTATION

Première maison pour livraison de: Cartons bitumés, ciment ligneux, matières collantes et cartons-feutre.



Constructions Métalliques

C. Wolf & C^{ie}, Nidau (Berne)

Appareillage, Serrurerie, Installations sanitaires

SOUDURE AUTOGENE

DANIEL PERRET

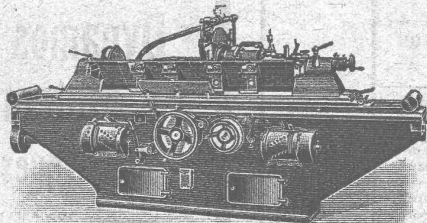
6, Avenue de Béthusy LAUSANNE Téléphone 1085
Installateur des eaux de Cossonay, Ballaigues, Vallorbe, Vaulion, Echallens
Bremlens, Leysin, Belmont.

Spécialités: canalisations à haute pression, chauffages et constructions de serres. Etudes et devis sur demande.

Magasin d'exposition et de vente pour Articles sanitaires et articles pour gaz.

Machines-Outils modernes

Exportation



Toujours grand stock

Qualité supérieure - Prix réduits

ANTON RÖPER Düsseldorf (Allemagne)

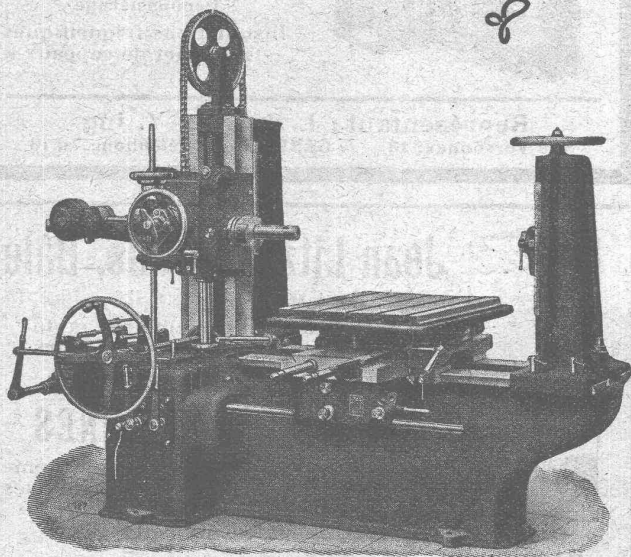
Adresse télégraphique: Arde, Düsseldorf

W. Wolf, Ingénieur

Brandschenkestrasse, 7

Machines-Outils modernes

Zurich



Aléseuses

livrables depuis stock ou à bref délai

Asphalte naturel de Travers

Seules mines d'Asphalte en Suisse.

Reconnu le meilleur Asphalte

Représentants pour la Suisse:

E.-R. Zetter & C^o,
à Soleure

Maison fondée en 1843.



Marque de fabrique.

PAPIERS

à calquer, naturel et paraffiné en rouleaux et en feuilles, à dessin, blanc et jaune.

à héliographe,
Papiers millimétrés à dessin et à calquer, en rouleaux et en blocs brun et bleu.

Toile à calquer premières qualités.

Echantillons sur demande.

Maison spéciale p^r papiers techniques

G. Suter-Glogg

Bâle 7

MANUFACTURE DE CAOUTCHOUC V^{VE} DE H. SPECKER

(S. A.)

Z U R I C H



Spécialités:

Vêtements pour Scaphandriers et Mineurs
Culottes, Bas et Bottes à eau
Gants en caoutchouc pour Electriciens
Souliers spéciaux. Isolateurs en Caoutchouc.
Tapis en caoutchouc. Tubes et Feuilles en Ebonite, Fibre et Amiante.
Guttapercha Bandes caoutchoutées. Isolantes.

TUBES A GAZ

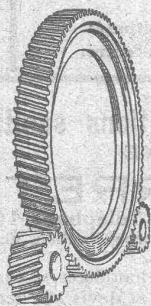
Manteaux et Pelorines en Caoutchouc

SOCIÉTÉ ANONYME DES ENGRENAGES MAAG

ADRESSE TÉLÉGR. : MAAGRÄDER

ZURICH

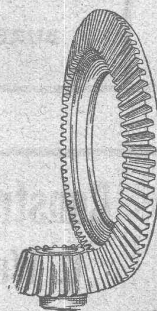
TELEPHONE : SELNAU N° 633



Engrenages en acier trempés et rectifiés.

Réducteurs de vitesse.

Pompes Engrenages Maag.



IMPRIMERIE LA CONCORDE

Direction : **LAUSANNE**

Th. Pache-Tanner JUMELLES, 4
J. Pache-Périllard Téléphone 35 95

Impressions commerciales et artistiques

Tirages en couleurs, illustrations, Labels

Journaux, volumes, brochures, catalogues

Circulaires :: Enveloppes :: Programmes

Cartes de visite et d'adresse, Obligations

Faire-part, Registres :: Algèbre, Musique

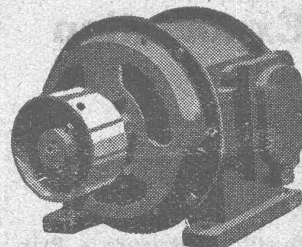


G. Meidinger & C^{ie} - Bâle

Fabrique spéciale de Ventilateurs et Moteurs électriques

Dynamos
et Moteurs
électriques.

jusqu'à 300 HP.



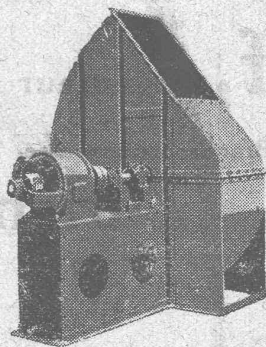
Ventilateurs à haute pression

pour cubilots, feux de forge, fonderies.

Ventilateurs
centrifuges

pour tous les besoins
de l'industrie.

Ventilation - Séchage
Dépoussiérage.
Installations frigorifiques
Transport de copeaux



Représentant : L. E. GOLAY, ing.
Rue Versonnex, 13 - GENÈVE - Téléphone 70 15

L. SCHULER

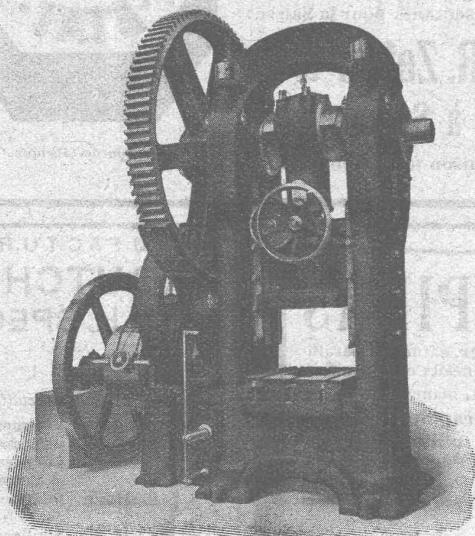
Fondée
en 1889

Göppingen (Wurtemberg)

Plus de
1400 ouvriers.

La plus ancienne usine allemande ayant comme spécialité
la construction de :

Presses à excentrique. Balanciers à friction. Machines à
découper les encoches. Cisailles. Machines spéciales et
Outils pour travailler la tôle et les métaux.



Représentant pour la Suisse romande :

RUBIN & WELTI, Ingénieurs, LAUSANNE

7, Boulevard de Grancy

Téléph. 44-74

Jean Litzler & Fils, Bâle

ci-devant Litzler & Keller - Klybeckstr., 124 - Téléph. 778

Constructeurs de cheminées et de
maçonnerie de chaudières et fours

Projets et exécution de

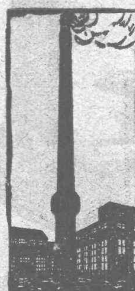
CHEMINÉES D'USINES

Murage des chaudières de tout système
Construction de fours p^r buts techniques
Réparations

Stock de matériaux réfractaires

PREMIÈRES RÉFÉRENCES
sur plus de 900 travaux exécutés.

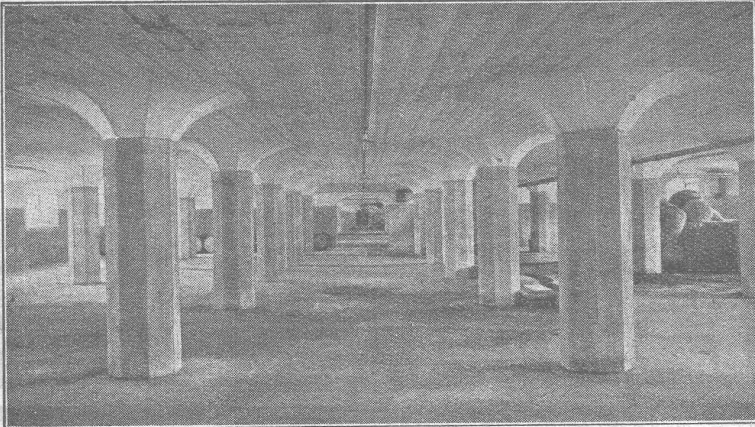
Meilleure exécution de tous les travaux par
des maçons spécialistes et experts.



Cheminées
en béton armé
d'après brevet
79138 + 79138
Système de construction
avantageux.

MAILLART & C^{IE}, GENÈVE

18, RUE DU MARCHÉ, 18



Plancher sans nervures, système Maillart. — Sous-sol d'entrepôt.

INGÉNIEURS CIVILS

CONSTRUCTIONS
INDUSTRIELLES
EN BÉTON ARMÉ

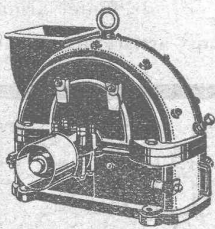
EXPERTISES

U. AMMANN, Ateliers de Construction
LANGENTHAL (Suisse)

Concasseurs à mâchoires

en 20 types et grandeurs différents.

Trieurs
Cribles



Elévateurs
Transporteurs

BROYEURS A CYLINDRES ET CENTRIFUGES

Installations complètes pour la préparation du ballast,
gravier et sable artificiel.

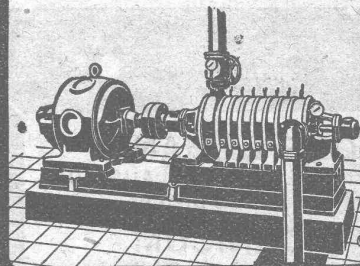
E. HÄNY & C^{IE}
MEILEN (SUISSE)

GRAND PRIX
Exposition Nationale Suisse à Berne 1914

POMPES

pour tous buts industriels.

Liste 700.



ÉLECTRICITÉ
Jules CAUDERAY

Maison fondée en 1866

Rue d'Etraz, 28 - LAUSANNE
Téléphone 10.63

P. CHIARA & FILS

Pl. St-Laurent, 28, LAUSANNE

Verres de toutes sortes en gros et détail.

ENTREPRISES GÉNÉRALES

de VITRERIE en tous genres

Atelier spécial de Vitraux d'Art

ENCADREMENTS

SOUDURES pour électriciens, mécaniciens, optique, cycles,
autos, horlogerie.

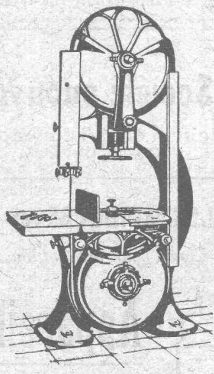
PÂTE MÉTALLIQUE SOUDANTE "SOUDOL"

Pâte à souder sans acide "FLUORID"

Soudure en tuyaux à âme de colophane et Fluoride.

Tin Reduction Company S.A., Lausanne

MACHINES
pour toutes Industries du bois



Ateliers de Constructions Mécaniques
A. MULLER & C^{IE} BRUGG (SUISSE)

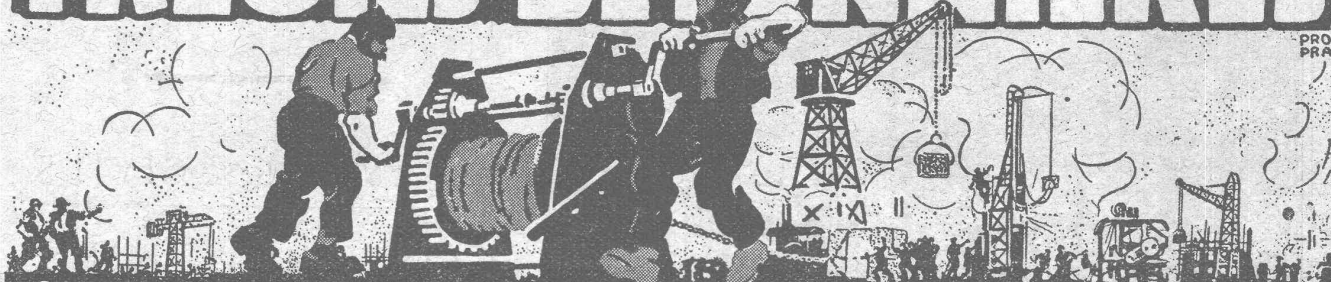
HÉLIOGRAPHIE DUVAL

Reproduction de plans
Spécialité de tirage par Procédé à sec

Prix modérés.

1, Place Chauderon, LAUSANNE
Téléphone 3483

TREUILS • BETONNIERES



PRO
PRA

Concasseurs, Cribleurs, Laveuses, Sonnettes à bras et à vapeur, Palans, Grues Electriques et à Vapeur, Moteurs — Vente-Location —

FRITZ MARTI S.A. BERNE Dépôts et Ateliers à Berne et Wallisellen-Zurich

Isola

Brevet + N° 63132

s'emploie avec grand succès pour le séchage de caves, de parois humides et comme matière isolante, pour toits en béton et en bois, planchers, terrasses, balcons, citernes à eau chaude, ammoniacque et acides : pour buanderies, mines, caves, etc. Absolument insensible aux acides.

Longue garantie.
Livraison du matériel.
Exécution de travaux d'isolation.
Demandez prospectus et références.

La Maison cherche des représentants.

Schweiz. Isola-Gesellschaft
Auf der Mauer, 11 ZURICH

Gubler & C^{ie} S.A. - Zurich

Télégrammes: Elektrogubler Zurich

Bleicherweg 45

Construction : Transmissions électriques à haute et basse tension, installations pour l'éclairage et force motrice.

Fabrication : Moteurs électriques à char, fiche de contact pour moteurs en caisse de fonte, armatures d'éclairage,

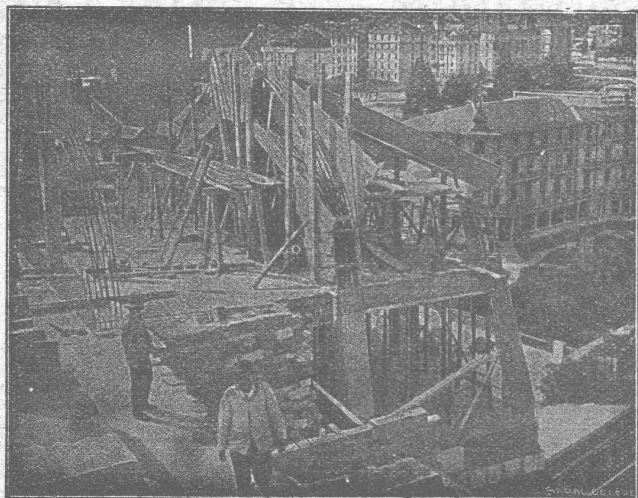
Travaux artistiques en métal.

L'ECOLE LÉMANIA LAUSANNE

prépare vite et très bien pour

POLYTECHNICUM

Ecole des Beaux-Arts, Paris
Ecole spéciale d'Architecture, Paris



A. PARIS & L. BERTHOD, INGÉNIEURS

L. BERTHOD, SUCCESEUR

Rue de Bourg, 17 LAUSANNE Rue de Bourg, 17

BÉTON ARMÉ F. Brazzola. Entreprises générales



Plafonds, cloisons, voûtes corniches et revêtements de façades de bois ou en panneaux, piliers, poutres, etc, en

Treillage en terre cuite sont exempts de fissures, incombustibles et inaltérables par les influences atmosphériques

Références de 1^{er} ordre.
Prospectus E et échantillons sur demande.

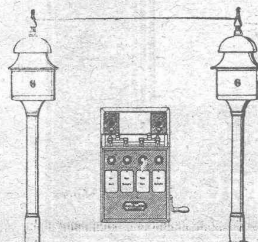
Fabrique suisse de Treillage en terre cuite S. A., Lotzwil (Berne)
Médaille d'Or Berne 1914.

Hasler, Société anonyme, Berne

Successeur de l'Atelier des Télégraphes de G. HASLER
FONDÉ EN 1852

APPAREILS TELEGRAPHIQUES et TÉLÉPHONIQUES

Téléphones spéciaux pour installations à fort courant.

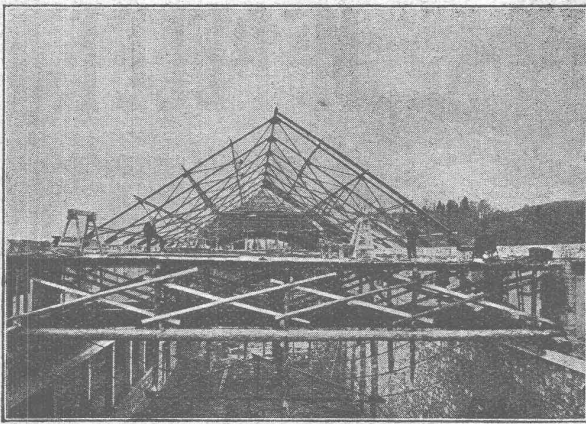


Appareils électriques

de BLOC et de SIGNAUX

pour

Chemins de fer



Constructions métalliques J. FATIO FILS & C^{IE}

Successeurs de Louis FATIO
(Fondée en 1845)

LAUSANNE

St-Roch - Maupas.
N° 558.

Louifatio : Lausanne.



TÉLÉPHONES

CABLES

PARIS

3, Rue Milton, 9^{me}
Trudaine 60-28.

Louifatio : Paris.

Production en 1916, 1917 et 1918 : 2.200.000 kgs.

Références en Suisse et en France.

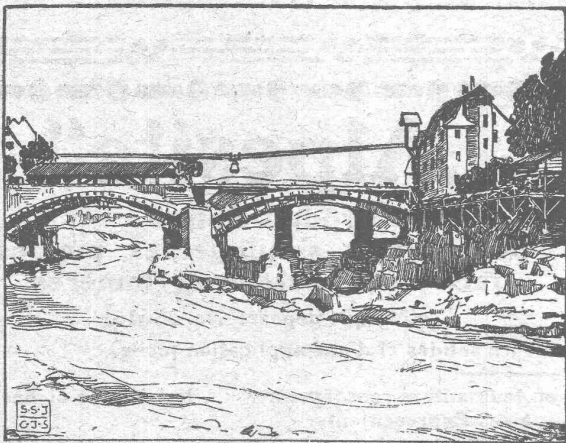
CORDERIE INDUSTRIELLE SUISSE

ci-devant C. OECHSLIN ZUM MANDELBAUM

Maison fondée en 1839

SCHAFFHOUSE

Maison fondée en 1839



Câbles métalliques

Cordes en chanvre. :: Cordages en tous genres.

....

Genève 1896 MÉDAILLES D'OR Berne 1914

Appuyer l'industrie nationale de la scie à métaux, c'est travailler à ses propres intérêts.

La Fabrique de Scies à Métaux Victor Probst à Herzogenbuchsee (Berne) fournit toute sorte de lames de scies à métaux, de 6" à 24", pour archet et machine, genres « Stubs » affûtables, pour rails et câbles, circulaires, etc. et sur modèle ou dessin n'importe quelle spécialité dans un bref délai.

Revendeurs sont dûment protégés.
Toutes les scies sont garanties.

Emile Pfenninger & C^{ie}

Z U R I C H
MAGASIN POLYTECHNIQUE

Papiers à calquer et à esquisse.

Papiers millimétrés.

Demandez s. v. p. prix et échantillons.

Fabrique d'appareils et Fonderie suisse

NEYER & CO ZURICH

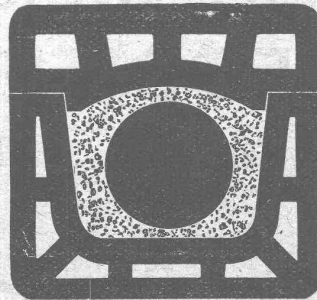
57, rue de la Gare. Téléphone Selnau N° 5277

**Appareil à chasse „Stella“
pour cabinets d'aisance**

Nouveau système, hautement recommandé
par les avantages suivants :

*Dépense d'eau très restreinte,
Réglage à volonté.*

Très élégant. Très solide.



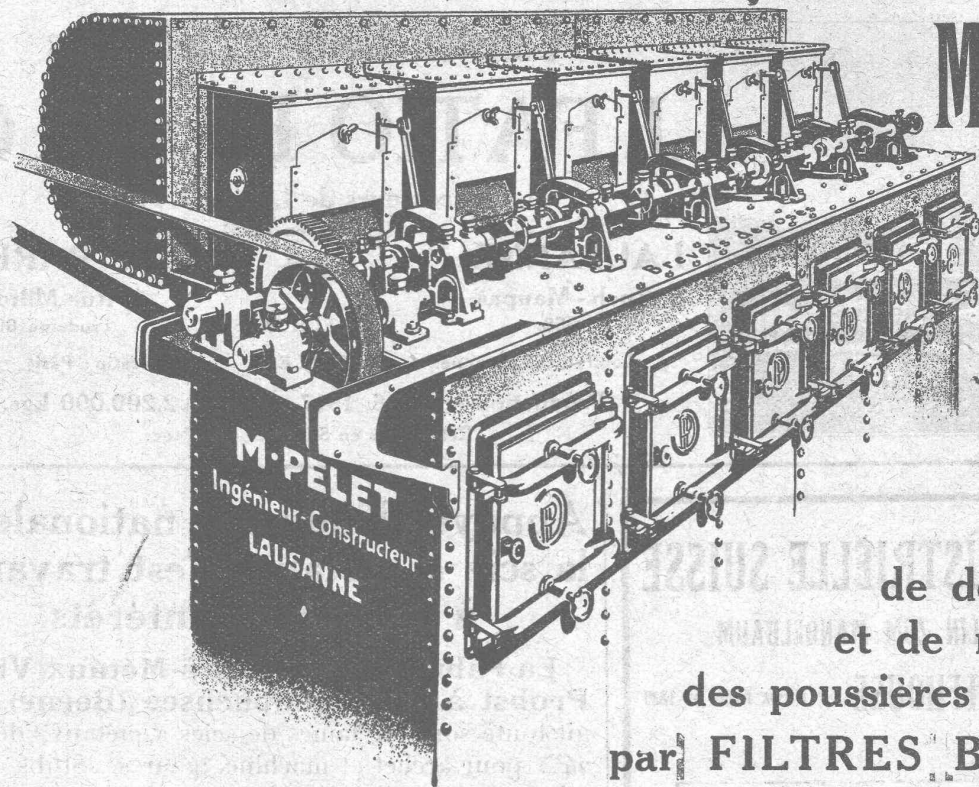
**CANIVEAUX
pour câbles**



**A. G. der Ziegelfabriken Thayngen
und Rickelhausen.**

Prospectus et échantillons
sur demande.

THAYNGEN
Ct. de Schaffhouse



M. PELET

Ingénieur-Constructeur

LAUSANNE



Installations
de dépoussiérage
et de récupération
des poussières industrielles
par **FILTRES BREVETÉS**

„Jurasite“

Produit Suisse
pour mortier
de couleur naturelle.

(Marque déposée No. 37047)

Ces deux produits Suisses sont très résistants, de couleurs solides et d'une application facile.

S'adresser pour les prospectus, les échantillons, les références et tous autres renseignements à la fabrique ci-bas, qui SEULE fabrique ces produits ou à ses Représentants.

Fabrique de Chaux hydr. et de gypse Bärtschwil (Soleure) Usine de Terrazzo et de Jurasit

REPRÉSENTANTS : Gyss-Union, S. A., Lausanne et Bex.

Gétaz, Romang & Ecoffey S. A., Lausanne et Vevey.

Paul Bura, Vauseyon, 19, Neuchâtel (pour le Canton de Neuchâtel)

„Alpesite“

Produit Suisse
pour crépis similipierres, pierres
factices et bétons agglomérés.

(Marque déposée No. 38616)

**SOCIÉTÉ SUISSE D'EXPLOSIFS
CHEDDITE & DYNAMITE**

Bureau à Liestal. Tél. 182.

Usines à Liestal (Bâle-Camp.) et Isleten (Uri)

livre toujours

DYNAMITE, explosifs de sûreté **„CHEDDITE“ & „TELSITE“**

MECHES ET DETONATEURS

GRANITS DU TESSIN

Société Anonyme H. Schulthess

Siège à PERSONICO, capital fr. 300,000

Direction à Lavorgo (Tessin)

Téléph. 9

ESCALIERS, BALCONS

SOUBASSEMENTS, TRAVAUX de FAÇADE

SPÉCIALITÉ :

Granit fin blanc de Verzasca pour travaux soignés,
gneiss blanc pour revêtements d'escaliers en fer
ou en béton armé.

RÉFÉRENCES DE PREMIER ORDRE

Représentants :

à Genève M. A. Guelpa, Rue du Ständ, 53

à La Chaux-de-Fonds, M. R. Chapallaz, architecte

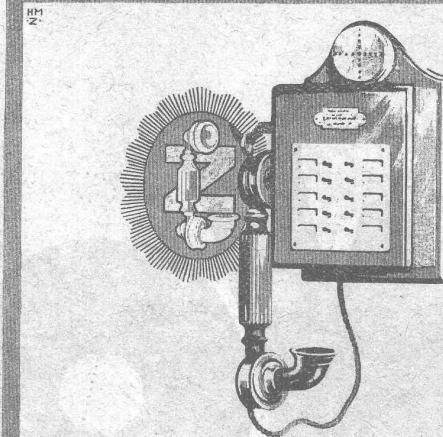


UNION SOCIÉTÉ ANONYME À BIENNE

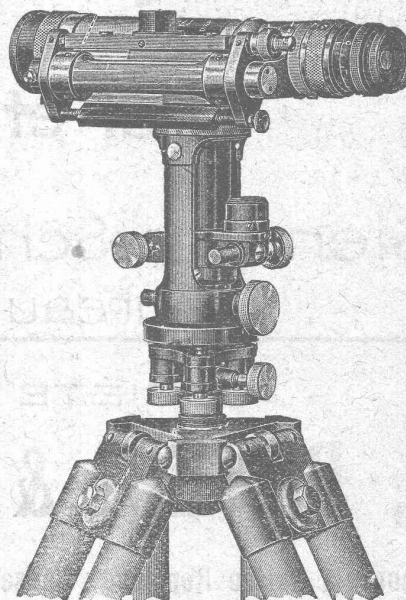
Première Fabrique Suisse de Chaînes soudées
par procédé électrique breveté
USINE À MÂCHE.

Chaînes en tous genres pour l'Industrie.
Chaînes calibrées et éprouvées à double résistance pour
grues, monte-charges, palans et toutes sortes d'appareils
de levage. Chaînes pour élévateurs et transporteurs,
Chaînes à lier pour chemins de fer, Chaînes de charge
pour fonderies etc. Chaînes antidérapantes pour automobiles.

LES COMMANDES SONT REÇUES PAR
TRÉFILERIES RÉUNIES S. A., BIENNE
S. A. DES FORGES ET USINES DE MOOS, LUCERNE
H. HESS & C^{ie}, PILGERSTEG "RUTI" ZÜRICH



Jellweger SA
Ulster, Suisse
Fabrique de Téléphones



Instruments de nivellement

Théodolites
Alidades
Planchettes
Equerres à prismes

Articles d'arpentage

Mires - Jalons
Lattes
Rubans d'acier

J. Keller-Hœrni

Maison spéciale d'articles
pour arpenteurs

Zurich 8



Ajouté au crépi
extérieur il garanti
tit contre les averses
de pluie dans les
situations et sous
les climats les plus

SIKA

exposés et maintient
les locaux intérieurs
absolument secs par
l'étanchéité d'une
durée garantie
des murs extérieurs.

Caves, Canaux, Réservoirs, Couloirs, Puits, Galeries, Tunnels, Turbines, Barrages, au moyen des

PRODUITS SIKA

sont maintenus **absolument étanches** même sous les plus fortes
pressions d'eau, ainsi que les terrasses, ponts et **parois salpêtriques.**

Prospectus et certificats de premier ordre à disposition.

Fabricat. et vente
chez :

Kasp. Winkler & C^{ie}, Altstetten-Zurich
vis-à-vis de la Gare

Tél. : Seinau 3963
Télégr. : SIKA

Wotan

à remplissage gazeux

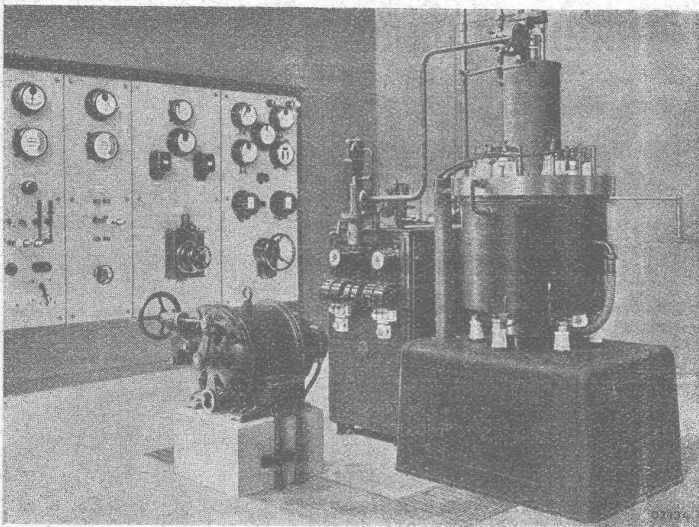
Eclat et Economie

Siemens-Schuckertwerke
Bureau Zurich

SOCIÉTÉ ANONYME

BROWN, BOVERI & C^{ie}, BADEN (Suisse)

Bureau Technique pour la Suisse Romande : Lausanne, Avenue de la Gare, 3 ☎ Téléphone 21.59



Convertisseur à vapeur de mercure type G^{3/4}
Primaire : courant triphasé 12 000 volts, fréquence 50
Secondaire : courant continu 220-260 volts 70 kW.

Redresseur à vapeur de mercure.

Marche silencieuse.

Entretien et surveillance minimales.

Encombrement très réduit.

Absence de fondations.

Rendement élevé à toute charge.

Démarrage rapide et simple.

Nos redresseurs peuvent être vus en marche industrielle : à la sous-station de Mézières des Tramways lausannois (150 kW, 800 volts côté continu), à l'Usine d'Orbe de P.C.K., Chocolats suisses S. A. (530 kW, 600 volts, côté continu) et à la Centrale des Services Industriels du Locle (480 kW, 300 volts côté continu).

Camille Bauer, Bâle

MAISON DE GROS

Représentant pour toute la Suisse de la

Manufacture de porcelaine Ph. Rosenthal & C^{ie} S. A.
ELB en Bavière.

Spécialité en

ISOLATEURS SUSPENDUS

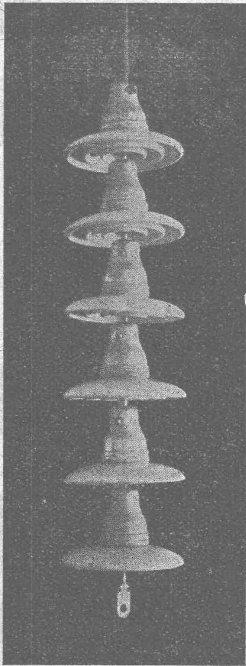
pour les plus hautes tensions de service,

En outre CLOCHES DELTA pour haute tension
et tous les isolateurs pour haute et basse tension.

Prompte livraison.



Prix avantageux.



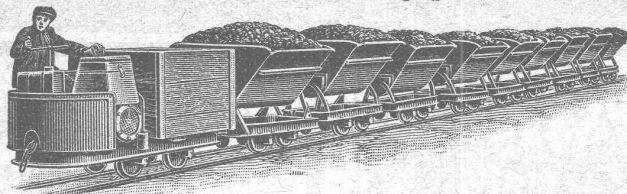
WAGONNETS MOTORISES

Austro-Daimler [6] HP

Simplicité de service

Le rendement continu
est supérieur
à celui de 5 chevaux

Service économique.



TRACTEURS

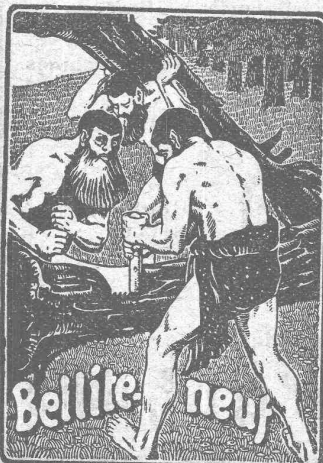
pour
entrepreneurs, carrières,
tuileries,
fabriques de ciment,
exploitations de forêts
et de tourbières.

Vente exclusive par

ROBERT AEBI & C^{ie}, ZURICH

RENFER & C^{ie} S.A.

BIENNE - BOUJEAN



fournissent

Parquets
en tous genres.

Caisses
Cuveaux
Fûts (P-404-U)
d'emballages.

Traverses
de chemins de fer
et
Poteaux
imprégnés au Bellite-Neuf.

SOCIETE SUISSE DE CONSTRUCTION de ROUTES S.A.

MACADAMS AEBERLI ET PHILIPPIN. PRODUITS ASPHALTES
LAUPENSTRASSE 8 **BERNE** TELEPHONE 5454 5472

ETABLISSEMENT DE ROUTES PAVÉES
TRAVAUX D'ASPHALTE EN TOUT GENRES
CYLINDRAGE
CONSTRUCTION ET ENTRETIEN DE ROUTES
AVEC ET SANS FOURNITURE DE MATERIAUX
LOCATION DE ROULEAUX COMPRESSEUR DE 12 - 14 T.

SUCCURSALE
LAUSANNE
TELEPHONE 20-28

**CONCASSEURS
AUTOMOBILES**

SUCCURSALE
ZURICH
TELEPH. HOTT, 43-81

DEMANDEZ OFFRES ET REFERENCES
EXPOSITION NATIONALE BERNE 1914-MEDAILLE D'ARGENT

EMBRAYAGE BENN

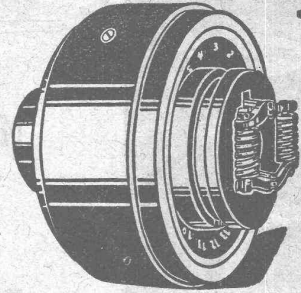
Protégé dans tous les pays industriels par 29 brevets et de nombreuses marques déposées

L'Embrayage à friction, système **Benn**, a fait ses preuves dans les conditions de marche les plus difficiles.

C'est par un **Embrayage Benn** qu'est commandé le propulseur du nouveau brise-glaces-russe «**Pierre-le-Grand**».

La garantie imposée était que l'embrayage devait glisser quand le couple de torsion correspondrait à 3,100 chevaux-vapeur, ceci dans le but d'éviter que des ruptures se produisent si l'hélice venait à rencontrer de gros blocs de glace.

De tous les nombreux systèmes proposés, c'est l'**Embrayage Benn** qui fut choisi parce que, seul, il est capable de remplir cette condition.



SOCIÉTÉ DES USINES DE LOUIS DE ROLL
Succursale : **USINES DE CLUS** (Canton de Soleure).

RUTTIMANN FRÈRES :: LAUSANNE

ENTREPRISES ÉLECTRIQUES



TELEPHONE 3322

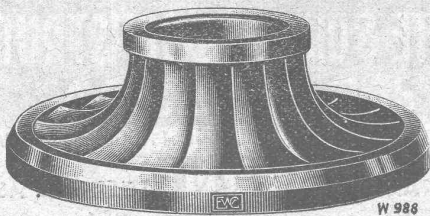
Maison spéciale pour la construction de

Réseaux électriques

ESCHER WYSS & C^{IE} S.A.
Zurich
Suisse

A174

Turbines hydrauliques



W 988

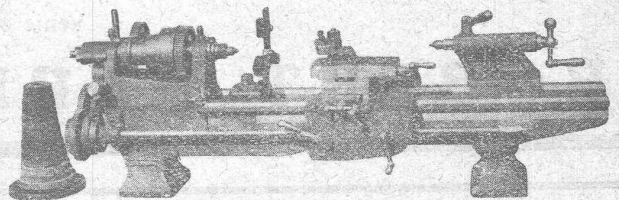
Système Francis et Roues tangentielles

Régulateurs universels

Turbo-Pompes

58/19

Machines-Outils de haute précision



Tour d'outilleur, modèle «Linette» avec banc prismatique.

Fraiseuses universelles,
Tours parallèles, Tours révolvers, Machines à fileter,
Perceuses sensibles, Raboteuses,
Affûteuses-Rectifieuses, Balanciers, Presses,
Cisailles, Fours à tremper,
Eaux parallèles système «Boley» et pour machines.

Demandez notre nouveau catalogue.

Maison fondée
en 1846



Téléphone
N° 13.68

Etablissements
Rod. Brenner & C^{ie}, Bâle