

Objektyp: **Advertising**

Zeitschrift: **Bulletin technique de la Suisse romande**

Band (Jahr): **46 (1920)**

Heft 24

PDF erstellt am: **19.09.2024**

Nutzungsbedingungen

Die ETH-Bibliothek ist Anbieterin der digitalisierten Zeitschriften. Sie besitzt keine Urheberrechte an den Inhalten der Zeitschriften. Die Rechte liegen in der Regel bei den Herausgebern.

Die auf der Plattform e-periodica veröffentlichten Dokumente stehen für nicht-kommerzielle Zwecke in Lehre und Forschung sowie für die private Nutzung frei zur Verfügung. Einzelne Dateien oder Ausdrucke aus diesem Angebot können zusammen mit diesen Nutzungsbedingungen und den korrekten Herkunftsbezeichnungen weitergegeben werden.

Das Veröffentlichen von Bildern in Print- und Online-Publikationen ist nur mit vorheriger Genehmigung der Rechteinhaber erlaubt. Die systematische Speicherung von Teilen des elektronischen Angebots auf anderen Servern bedarf ebenfalls des schriftlichen Einverständnisses der Rechteinhaber.

Haftungsausschluss

Alle Angaben erfolgen ohne Gewähr für Vollständigkeit oder Richtigkeit. Es wird keine Haftung übernommen für Schäden durch die Verwendung von Informationen aus diesem Online-Angebot oder durch das Fehlen von Informationen. Dies gilt auch für Inhalte Dritter, die über dieses Angebot zugänglich sind.

Ein Dienst der *ETH-Bibliothek*
ETH Zürich, Rämistrasse 101, 8092 Zürich, Schweiz, www.library.ethz.ch

<http://www.e-periodica.ch>

BULLETIN TECHNIQUE DE LA SUISSE ROMANDE

Organe en langue française de la
SOCIÉTÉ SUISSE DES INGÉNIEURS ET DES ARCHITECTES

ainsi que de

l'Association des Anciens Elèves
de l'Ecole d'Ingénieurs de l'Université de Lausanne
et des Groupes Romands de la G. e. P.

ABONNEMENTS :

Suisse : 1 an, 12 francs
Etranger : 14 francs

Pour sociétaires :

Suisse : 1 an, 10 francs
Etranger : 12 francs

Prix du numéro :
75 centimes.

Pour les abonnements
s'adresser à la librairie
F. Rouge & C°, à Lausanne.

COMITÉ DE RÉDACTION

Président : P. PICCARD, ingénieur, à Genève.

Secrétaires : H. BAUDIN, architecte, et EDM. EMMANUEL, ingénieur, à Genève.

MEMBRES :

Fribourg : MM. F. BROILLET, architecte; J. LEHMANN, ingénieur cantonal; R. DE SCHALLER, architecte. — *Vaud* : MM. EPITAUX, architecte; W. GRENIER, ingénieur, professeur honoraire de l'Université de Lausanne; E. JOST, architecte; CH. THEVENAZ, architecte. — *Genève* : MM. E. IMER-SCHNEIDER, ingénieur-conseil; RENÉ NEESER, ingénieur; CH. WEIBEL, architecte. — *Neuchâtel* : MM. ED. ELSKES, ingénieur, A. MÉAN, ingénieur cantonal; E. PRINCE, architecte.

RÉDACTION : H. DEMIERRE, ingénieur.
LAUSANNE, Jumelles, 4

ANNONCES :

50 centimes la ligne
Rabais pour annonces répétées

Tarif spécial pour
fractions de pages

S'adresser exclusivement

à l'*Indicateur Vaudois*
(Société Suisse d'Édition)

Jumelles, 4, Lausanne.

CONSEIL D'ADMINISTRATION DU BULLETIN TECHNIQUE :

E. IMER-SCHNEIDER, ingénieur-conseil, président; J. CHAPPUIS, ingénieur. — A. DOMMER, ingénieur. — H. MEYER, architecte. — F. ROUGE, libraire.

ADMINISTRATION : LIBRAIRIE F. ROUGE & C°, 6, RUE HALDIMAND, LAUSANNE



Troesch & C° S.A., Berne

Fabrique d'Appareils Sanitaires



PROPRIÉTAIRES, ARCHITECTES, INGÉNIEURS

PLANCHERS
MURS
PYLONES

APPLIQUEZ LES

PROCÉDÉS

RAPIDITÉ
ISOLATION
ÉCONOMIE

“MIXEDSTONE”

SOCIÉTÉ DE TRAVAUX EN CIMENT ARMÉ, LAUSANNE Av. Tissot, 2^{bis}. Télép. 2771

FABRIQUE LAUSANNOISE d'APPAREILS de CHAUFFAGE

G. Weber, constructeur, Lausanne

Maison fondée en 1889

CHAUFFAGES CENTRAUX - Ventilation

Chauffages par pulsion d'air chaud.

Spécialité soignée d'installation de

Cuisines complètes pour Hôtels, Pensions, etc.

Broches

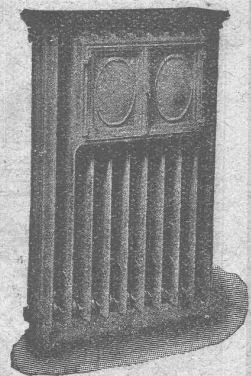
MARMITES A VAPEUR

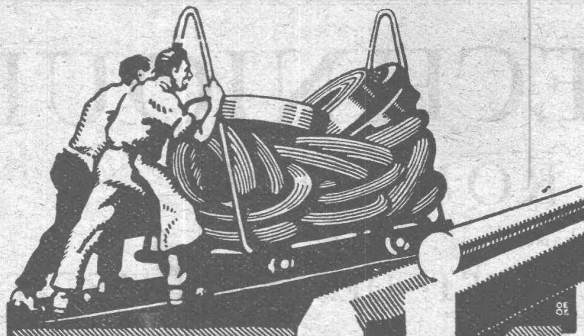
Grillades

BUANDERIES COMPLÈTES, SIMPLES ET A VAPEUR

Références de tout premier ordre.

Exposition Nationale Suisse, Berne 1914, Groupe 20, MÉDAILLE D'OR





TRÉFILIERIES RÉUNIES S.A. BIENNE

FERS & ACIERS
ENTRÉS DE PRÉCISION, POUS, RONDS, CARRÉS, HEXAGONES & AUTRES PROFILS
QUALITÉS SPÉCIALES POUR VIS & DÉCOLLETAGES
ARBRES DE TRANSMISSIONS
EN ACIER SPÉCIAL, COMPRIMÉS, OU TOURNÉS
FERS & ACIERS LAMINÉS À FROID
JUSQU'À 300 mm DE LARGEUR
FEUILLARDS POUR EMBALLAGES

GRAND PRIX EXPOSITION NATIONALE SUISSE BERNE 1914

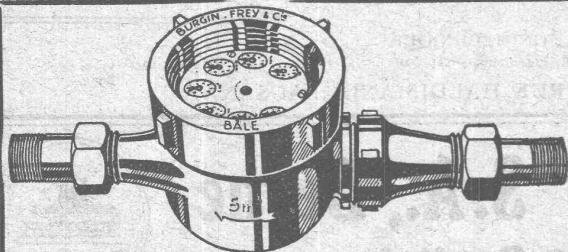


UNION SOCIÉTÉ ANONYME À BIENNE

Première Fabrique Suisse de Chaînes soudées
par procédé électrique breveté
USINE À MÂCHE.

Chaînes en tous genres pour l'Industrie.
Chaînes calibrées et éprouvées à double résistance pour
grues, monte-charges, palans et toutes sortes d'appareils
de levage. Chaînes pour élévateurs et transporteurs,
Chaînes à lier pour chemins de fer. Chaînes de charge
pour fonderies etc. Chaînes antidérapantes pour automobiles.

LES COMMANDES SONT REÇUES PAR
TRÉFILIERIES RÉUNIES S.A., BIENNE
S.A. DES FORGES ET USINES DE MOOS, LUCERNE
H. HESS & C^{ie}, PILGERSTEG - RUTI, ZÜRICH



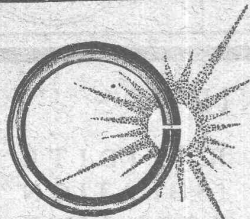
ACQUAMÉTRO

Compteurs d'eau. — Compteurs combinés. —
Compteurs Woltmann. — Station d'essais et
d'étalonnage. — Réparations de tous systèmes.

Station d'étalonnage fédérale No 4.

Demandez prospectus.

BURGIN, FREY & C^{ie}, Fabrique suisse de compteurs d'eau, **BALE**



La SOUDURE ÉLECTRIQUE

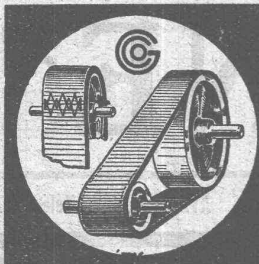
surpasse la soudure autogène et ordinaire, le rivetage et l'emboutissage. Production énorme à peu de frais.

Adressez-vous à la première fabrique vraiment suisse spécialisée dans la fabrication de machines
à souder électriquement et possédant un atelier de soudure pour tout article sur commande

Visite de notre ingénieur sur demande.

H.-A. SCHLATTER & C^o, ZURICH 8

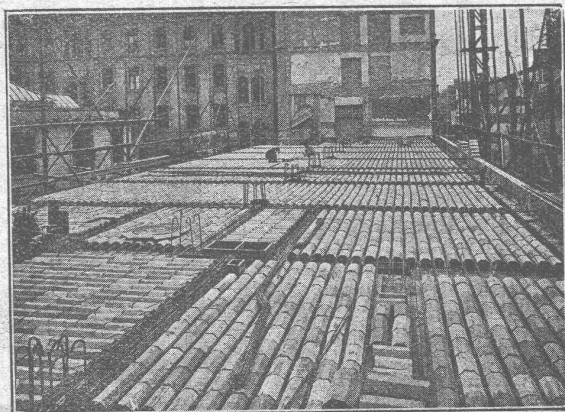
Délai de livraison rapide
: Hautes garanties :



COURROIES CUIR

ET TOUS ACCESSOIRES

GUT & C^{ie} - ZURICH



PLANCHER EN BRIQUES

Système «Pfeifer»

est

le plus rationnel de tous
les planchers en briques

Hourdis exempts de salpêtre

RASCHLE & C^{ie}, ZURICH

Téléph. : Hottingen 5980

Stampfenbachstrasse, 75

Télégrammes : Rascho

MÉTAL ANTI-FRICTION

(Flower Brand) **MAGNOLIA** (Flower Brand)

MAGNOLIA

est le seul véritable produit américain qui s'est répandu sur tout l'univers grâce à sa **qualité** et son **bon marché**.

MAGNOLIA (Flower Brand)

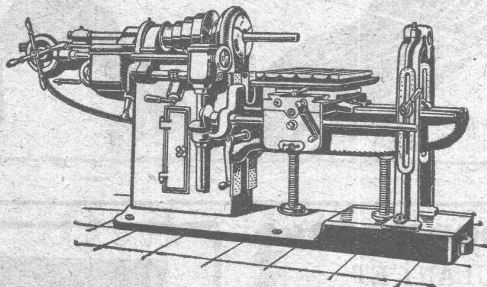
est trois à dix fois plus efficace que la plupart des autres métaux anti-friction. De nombreuses entreprises de chemins de fer le préfèrent aux autres métaux anti-friction coûtant 3 à 400 % plus cher.

Livraison de notre stock

Société anonyme des Métaux Tristar Genève

Le même établissement fabrique les métaux anti-friction : **LEXA, ALICIA, GASENGINE, TURBINE**

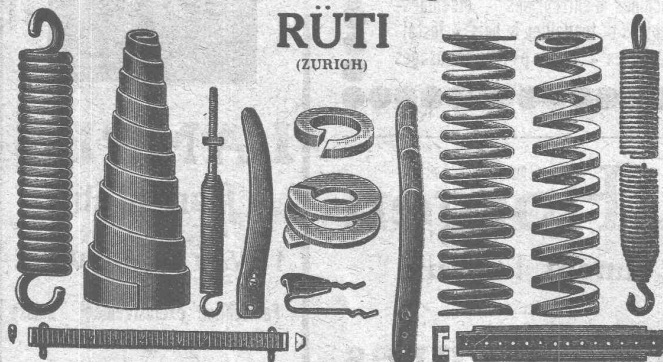
Machine horizontale à aléser et à fraiser



Ateliers de construction Hinwil S.A. HINWIL

BAUMANN FRÈRES

Ateliers pour la construction de **Ressorts en tous genres**



RÜTI (ZURICH)

RESSORTS EN FIL D'ACIER DE 0,2-50 mm. D'ÉPAISSEUR
en fil de laiton, nickel et bronze

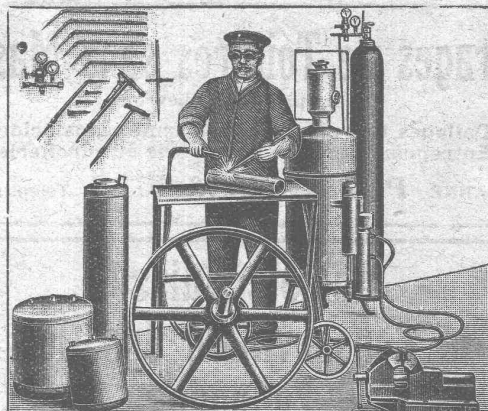
RESSORTS EN TOLE D'ACIER TREMPÉ BLEUI
RONDELLES A RESSORT

Articles techniques pour l'industrie textile

Calculs pour la capacité de charge à disposition de nos clients

„Continental“

Installations pour
Soudure et Découpage
des métaux



Procédé oxy-acétylénique

Le plus rationnel ! Le plus économique !
— Le plus simple ! —

— MÉDAILLE D'OR BERNE 1914 —

Références brillantes Demandez Catalogue N° 390

Société Continentale de Lumière et Constructions Mécaniques Zurich-Dubendorf

TÉLÉPHONE DUBENDORF N° 16

Société des USINES de LOUIS de ROLL

Succursale: **FONDERIE DE BERNE, à Berne.**

Lettres et Télégrammes : Fonderie de Berne, à Berne. Téléphone 10.66



Fonderie de Berne
Cranio transbordeur élect. pour locomotives
N° 5

Appareils de levage : Ponts roulants, grues pivotantes, grues de chargement, etc., pour commande à bras et commande électrique,

Machines pour tourbières : Malaxeurs et transporteurs.

Matériel de chemins de fer : Ponts tournants et chariots transbordeurs, branchements et croisements pour voies normales et voies étroites, Barrières.

Chemins de fer de montagne : Funiculaires complets, avec freins spéciaux (systèmes brevetés), depuis 1898 90 exécutions.

Superstructures à crémaillère : Systèmes : Riggenbach, Abt, Strub, Peter, etc.

Barrages : Installations métalliques et mécaniques pour barrages et canaux, grilles, machines pour nettoyer les grilles, treuils, etc.

Renseignements sur des installations faites, références Projets et Devis sont à disposition.

Feuilles «DIANA», joints p^r vapeur et eau

Keyser & C^{ie}, Zurich

Vitrages de Toitures sans Mastic

Divers profils de chevrons

Dallages de verre et béton armé translucide
Entreprise générale de vitrerie et miroiterie

LAUSANNE P. CHIARA & FILS Téléph. 2126

Tuyaux pour air comprimé
Tuyaux d'aspiration Pantalons et bottes à eau
Caoutchouc Industriel

A. BRUNNER
Succ. de FRED. BRUNNER **BALE**

Société Suisse pour la Conservation des Bois S.A. Zofingue

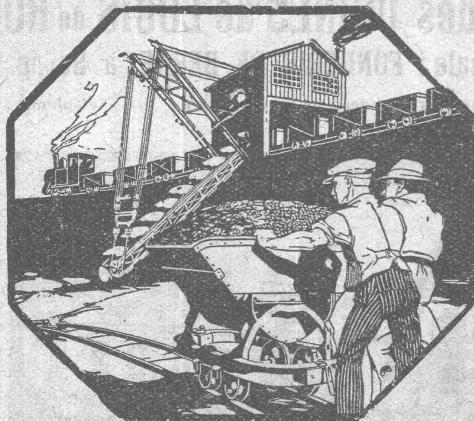
Usine d'Injection et Scierie

Spécialité :

Traverses de chemins de fer, Traverses de ponts et Traverses d'embranchement, suivant les normes des C.F.F., chêne, hêtre, pin et mélèze. Bois de construction imprégnés. Pavés de bois. Imprégnations à l'huile de créosote.

Téléphone 46

Adresse télégraph. : Teeroel-Zofingue



MATÉRIEL ROULANT ET
MACHINES D'ENTREPRISES S.A.

R·U·B·A·G

ZURICH, Seidengasse, 16

Téleg. :
« Rubag »

Téléph. :
Selnau 593

Matériel roulant - Machines d'entreprises - Machines-outils modernes - Machines p^r travailler le bois - Installations complètes de fonderies - Aciers p^r tous les usages



Henri Brändli, Horgen

Fabrique de carton bitumé, ciment ligneux.

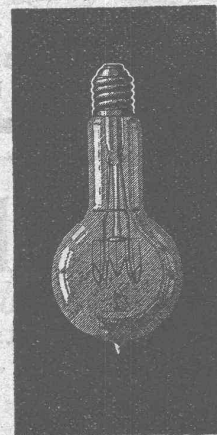
Asphaltages en tous genres

pour Travaux publics, Bâtiments, Chemins de fer, Ponts, Chaussées, etc.

Parquet sur asphalte. Carrelage de bois mis en asphalte.

Meilleures références.
Télégr. Henri Brändli.

Service soigné.
Téléphone: 38.



LAMPES à filament étiré

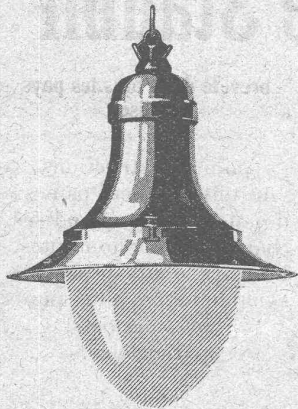
1 Watt et 1/2 Watt

Fabrication exclusivement suisse

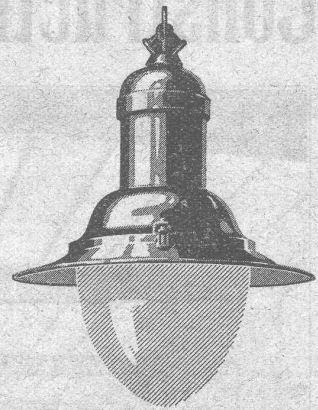
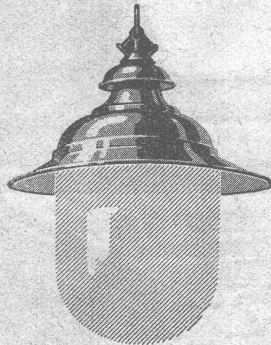
LUMIÈRE S.A.
Zoug (Suisse)

USINE à GOLDAU

ARMATURES POUR LAMPES 1/2-WATT



Pr éclairage extérieur
et intérieur, fermeture
à vis ou à articulation



Ventilation efficace
Forme élégante
Construction solide



SIEMENS-SCHUCKERTWERKE

Bureau

ZURICH

Löwenstrasse 35

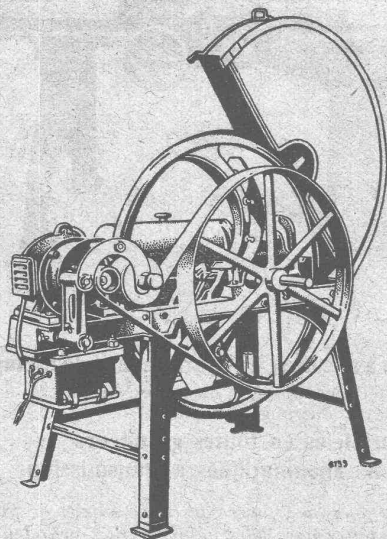
SOCIÉTÉ ANONYME

BROWN, BOVERI & C^{ie}, BADEN (Suisse)

Succursale à Münohenstein près Bâle

BUREAU TECHNIQUE pour la SUISSE ROMANDE :

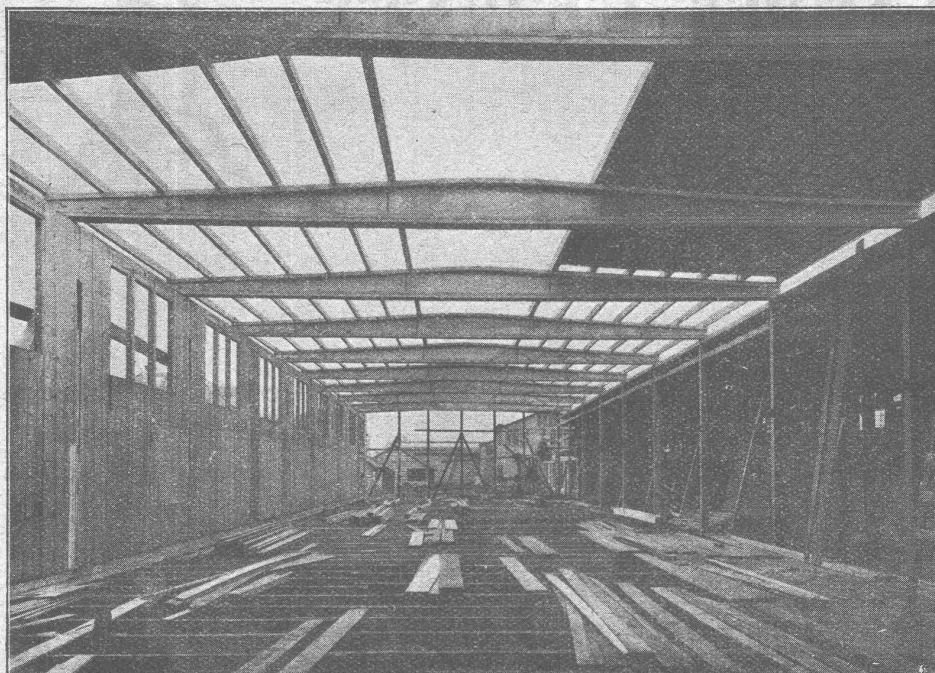
Avenue de la Gare, 3, LAUSANNE -:- Téléphone 21 59



Moteurs et Accessoires pour l'agriculture

Equipements électriques
pour la Petite Industrie

Constructions en bois „Système Stäubli“



breveté dans tous les pays civilisés

pour constructions de toits, halles, usines, dépôts de marchandises, bâtiments économiques, hangars, ponts de service, échafaudages pour ponts sans supports, passerelles.

Supports profilés en lamelles de toute forme

Meilleure utilisation du bois

Montage rapide
Poids minime

Facilement démontable
Résistant aux intempéries

Projets et exécution par :

WILLI STÄUBLI

Zurlindenstr., 115, Zurich

Il vous faut aujourd'hui pour être à jour, la **Soudure autogène**

Pour avoir tout écrit à



PRO PRA

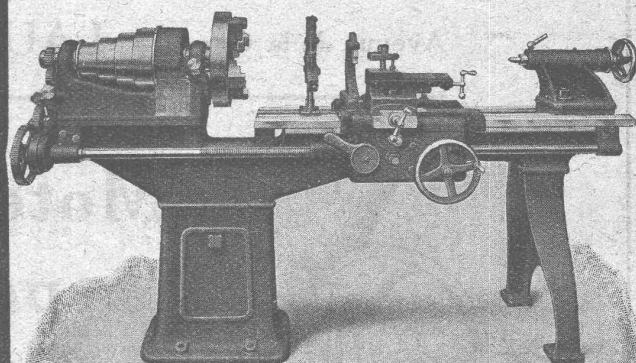
USINES d'OXYGÈNE et d'HYDROGÈNE S.A. LUCERNE

Plus ancienne maison de la branche ayant introduit les procédés autogènes dans la Suisse

Installations) de tous systèmes
Appareils }
Instruments Matériaux Gaz divers

Société Anonyme de Constructions Mécaniques de Langenthal

à LANGENTHAL (Suisse)



Tours de précision avec barre de chariotage et de filetage (avec boîte d'accouplement ou boîte Norton et avec ou sans monopoulie)

Tours parallèles en toutes grandeurs
Marteaux-Pilons pneumatiques à transmissions

NB. — Quelques tours avec barre de chariotage et de filetage ainsi que des tours parallèles de différentes grandeurs sont livrables de suite à des prix avantageux.

Guggenbühl & Müller, à Zurich

se chargent de l'exécution de

Galeries pour la Captation de Sources

Forages de Puits pour l'utilisation des Eaux souterraines

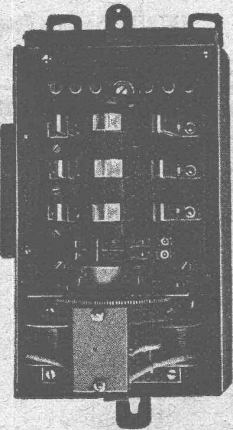
Conduites à Syphon et autres Conduites

Usines hydrauliques, Réservoirs

Installations complètes de

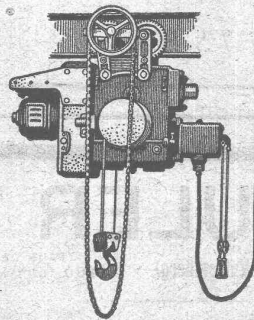
Distribution d'eau

FABRIQUE D'APPAREILS ÉLECTRIQUES F. Sauter, Bâle



- Horloges-Commutatrices électriques
- Interrupteurs-commutateurs
- Minuteries
- Allumeurs - Extincteurs
- Interrupteurs de couple à distance
- Régulateurs de température etc.
- Accumulateurs électriques à eau chaude « Cumulus »
- Réservoirs, Chauffe-bains électriques,
- Bouilloires « type mural »
- Fourneaux électriques « Primulus » à accumulation de chaleur

Ateliers de Constructions mécaniques RUEGGER & C^{ie} S. A., BALE



Appareils de levage à commande à main ou électrique

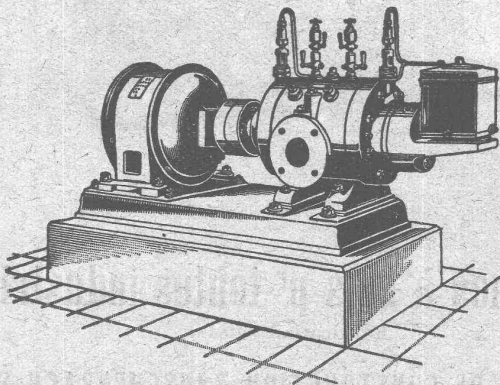
- Cabestans
- Chariots transporteurs
- Grues à portique
- Grues tournantes, fixes ou roulantes
- Palans
- Plaques tournantes
- Ponts de chargement
- Ponts roulants
- Treuil roulants
- Palans électriques

MÉCANIQUE GÉNÉRALE

Société Suisse pour la Construction de Locomotives et de Machines, Winterthur

Compresseurs rotatifs et Pompes à vide «Winterthur»

pour pressions jusqu'à 8 atmosphères et vide jusqu'à 99 %

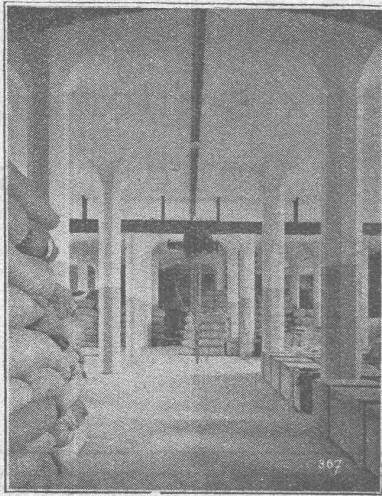


- Couplage direct avec électromoteurs ou commande par courroie.
- Allure douce, pas de trépidations.
- Pas de soupapes ou autres organes de distribution.
- Usure des plus minime par suite de notre dispositif breveté d'anneaux équilibreurs.
- Grande sûreté de marche et entretien minime.
- Encombrement, poids et fondations des plus réduits, l'appareil pouvant ainsi être installé partout et être rendu facilement transportable.

Prix d'achat et frais de montage modérés.

Prospectus et Devis sur demande.

MAILLART & C^{IE} INGÉNIEURS CIVILS GENEVE



Rez-de-chaussée d'un Entrepôt, à Zurich

CONSTRUCTIONS INDUSTRIELLES
EN BÉTON ARMÉ

EXPERTISES



BOIS CONTREPLAQUÉS «IBUS»

dans les épaisseurs suivantes :

2 1/2, 3, 3 1/2, 4, 4 1/2, 5, 6, 7, 8, 10, 13, 16, 20, 26, 30 mm.

Bois contreplaqués «Ibus», placage chêne double face

dans les épaisseurs de 5, 6, 7 mm., en stock
dans nos entrepôts de Bâle

Nouvelle liste des dimensions à disposition

BRAUN-BRUNING & C^{ie}, BALE

BUREAU : St. Albananlage, 54
Téléphone 73.11

ENTREPÔTS : Altes Zeughaus
Téléphone 34.00

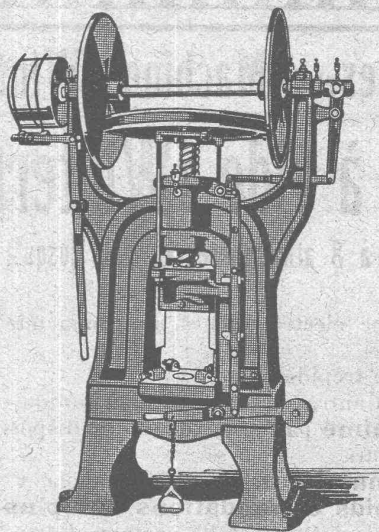
L. SCHULER

Fondée
en 1839

Göppingen (Wurtemberg)

Plus de
1400 ouvrier

La plus ancienne usine allemande ayant comme spécialité
la construction de :
Presses à excentrique. Balanciers à friction. Machines à
découper les encoches. Cisailles. Machines spéciales et
Outils pour travailler la tôle et les métaux.



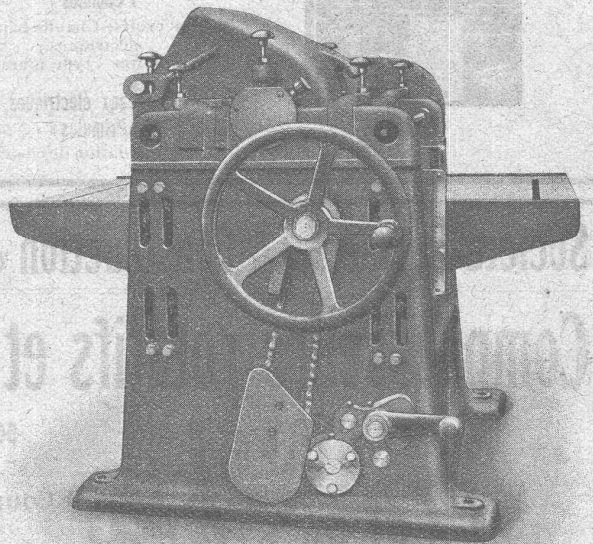
Représentant pour la Suisse romande :

RUBIN & WELTI, Ingénieurs, LAUSANNE

5, rue de Bourg

Téléph. 44-74

RAUSCHENBACH



Machines à bois p^r toutes industries

Fabrication suisse.

**ATELIERS DE CONSTRUCTION RAUSCHENBACH S. A.
SCHAFFHOUSE**

Entrepreneur pour sondages de toute espèce
T. WERDER, ZURICH
 TÉLÉPHONE SELNAU 61.93

Captation d'eau de fond et d'eau de source
 DIENERSTRASSE, 7
 Creusage de puits et de galeries

Filtres et fontaines artésiennes pour particuliers et communes
 Références de la Suisse et de l'Étranger.

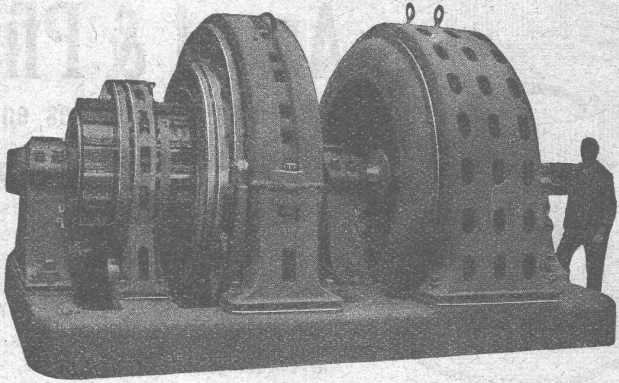
 **Manomètre S.A.** Stampfenbachstr. 61 **Zurich** 

Magasin et fabrication d'accessoires „S. et B.“

Accessoires pour machines et chaudières à vapeur.

S.A. des ATELIERS de SÉCHERON
 G E N È V E
 Ci-devant C^o DE L'INDUSTRIE ÉLECTRIQUE ET MÉCANIQUE

MACHINES ÉLECTRIQUES EN TOUS GENRES
 ET DE TOUTES PUISSANCES
 COURANTS ALTERNATIFS ET CONTINU
 ÉLECTROCHIMIE — TRACTION — RÉGULATEURS
 TRANSPORTS DE FORCE ET DISTRIBUTION D'ÉNERGIE
 SPÉCIALITÉS DE SURVOLTEURS-DÉVOLTEURS




G. Meidinger & C^{ie}
 Bâle

Ventilateurs centrifuges
 pour tous les besoins de l'industrie

Moteurs électriques
 pour tous courants

Transformateurs



Ed. AERNI-LEUCH
 BERNE

se recommande pour livraison de
Papiers héliographiques, négatif, positif et sépia
Papiers à détail, Papiers calque
Toile à calquer G. H. 1004 B.
Papier quadrillés, au millimètre et au centimètre.

EXPÉDITIONS PROMPTES — PRIX MODÉRÉS

 **Roulement à billes**
D. W. F.
 pour tout emploi.

Grandeurs normales en stock à Zurich

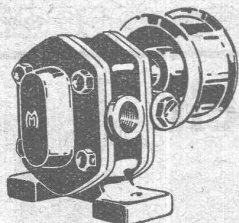
Paliers de machines munis de Roulements à billes D. W. F.

REPRÉSENTANT :
D^r HOIGNÉ, Münsterhof, 14, ZURICH I
 Ci-devant M. Schoch & C^o.

SOCIÉTÉ ANONYME DES ENGRENAGES MAAG

ADRESSE TÉLÉGR. : MAAGRÄDER
TÉLÉPHONE : SELNAU N° 633

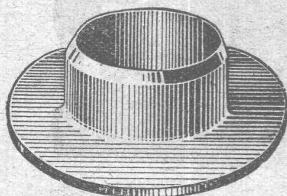
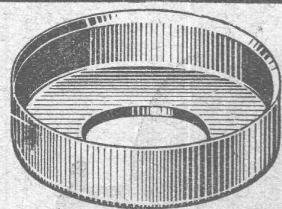
ZURICH



Engrenages en acier trempés et rectifiés.

Réducteurs de vitesse.

Pompes Engrenages Maag.



Angst & Pfister, Zurich 5

Klingenstr. 43

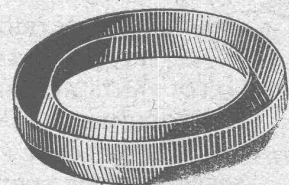
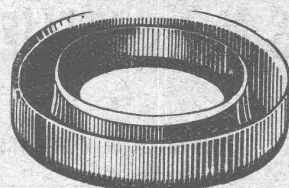
Spécialités industrielles en Caoutchouc et Amiante

Cuirs emboutis

en toutes dimensions et façons pour Presses hydrauliques, Pompes, Turbines, etc. Pignons en cuir dur. Bourrages gras et secs pour tout emploi. Joints anglais à haute pression. Amiantes, Caoutchoucs, Fibres, Graphite, Graisses, Tuyaux en tous genres, Tubes niveau d'eau et verres protecteurs, etc., etc.

Adresse télégr. : « Packing »

Téléphone : Selnau 61.40




Le Rabitz-Réforme

Excellent treillis porte-mortier

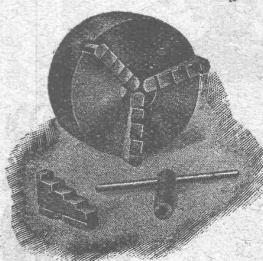
LÉGER pour parois
MALLÉABLE platonds
ISOLANT voûtes
pillers, etc.

Se vend en rouleaux de 10 m² (18 kg.)

Fabrique du Rabitz-Réforme
Butzberg (Berne)

MANDRINS

à serrage concentrique à 3 mors



„CORRECT“

Construction soignée, robuste et de grande précision.

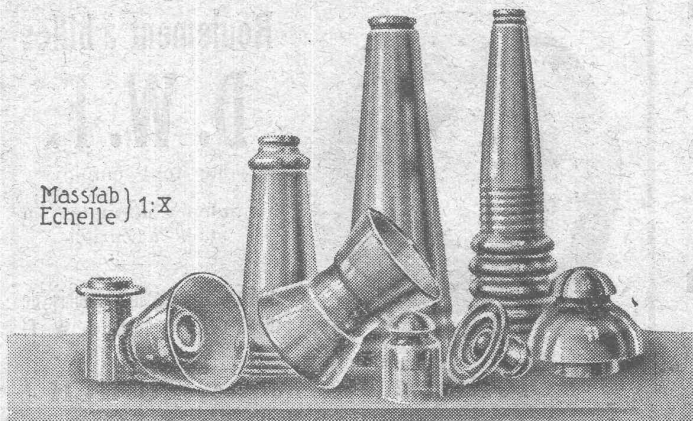
Prix très avantageux.

Société pour l'Industrie mécanique
Bâle

Ci-devant Soller S. A.

Rue Zwinger, 25

Massfab } 1: X
Echelle }



Bigler, Spichiger & C^{ie} S.A.

(Fabrique à Biglen)

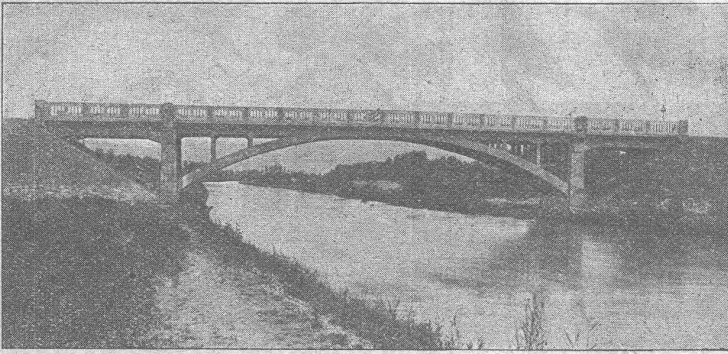
Bureau technique à BERNE

Matériel pour chemins de fer électriques

ISOLATEURS EN VERRE (fabrication suisse)

J. J. RUEGG :: ZURICH II

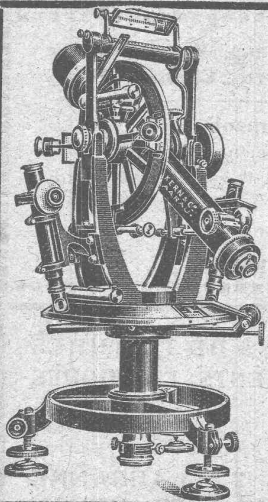
Seestrasse, 30
Téléphone : Selnau 66.92.



Entreprise des Travaux publics et Bâtiments.

Bureau d'ingénieur pour projets et exécution.

Construction de bâtiments industriels, usines, etc. Fondations hydrauliques, correction des fleuves.



Kern AARAU

Téodolites
Instruments de nivellement
Boîtes de
Compas de précision

CATALOGUES GRATIS

Kern & C^{ie} Société Anonyme Aarau

Maison fondée en 1848

Explosifs modernes

PETITPIERRE FILS & C^o NEUCHATEL

Téléphone 3.15

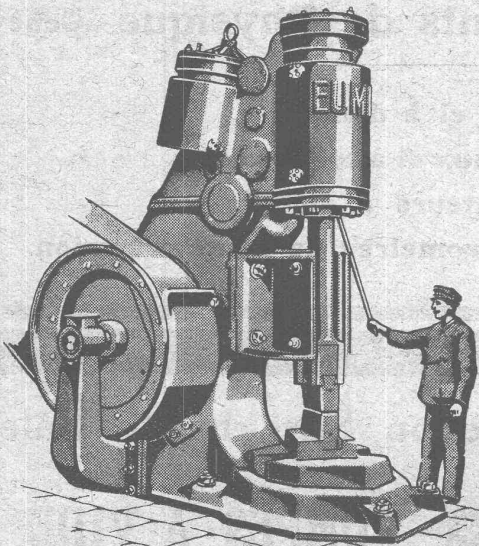
La plus ancienne maison fournissant la partie.

Explosifs, Mèches à mine, Détonateurs, etc.

LAMPES DE MINES

Agents Généraux Exclusifs pour la Suisse Romande de la S. A., Cheddite & Dynamite, Explosifs de sûreté. Liestal

Marteaux-pilons pneumatiques Eumuco



de 80 à 1000 kg. de masse tombante

Devis par l'agent général pour la Suisse :

H. GRAF-BUCHLER, ZURICH

Machines-Outils

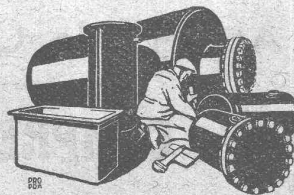
Splügenstrasse, 12

MINIMAX

Au cours d'une expérience de vingt ans, toujours perfectionné et spécialisé d'après les besoins, l'extincteur d'incendie portatif «Minimax» garantit une sécurité absolue. Il est toujours prêt à être mis en fonction, de la construction la plus simple et d'une force extinctive extraordinaire. Jusqu'à ce jour plus de 53 500 incendies ont été éteints par le «Minimax». 1 million 500 000 appareils sont en usage. Demandez nos prospectus B4.

MINIMAX S^TE ANONYME

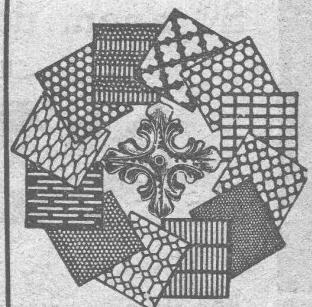
4 Seehofstr. ZURICH Seehofstr. 4



Boiler, réservoirs, récipients d'expansion, conduites ainsi que travaux de ferblanterie en tous genres

Sch. Bertrams Bâle

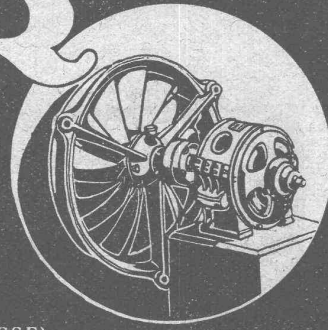
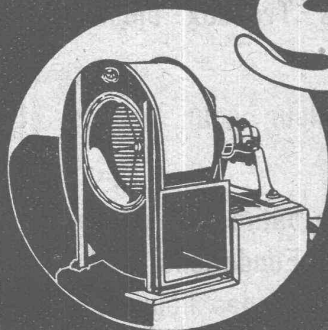
Tôles perforées



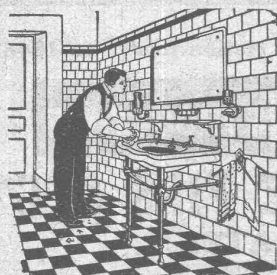
H. HEER & C^o OLTEN 731

VENTILATEURS SULZER

pour
chauffage et ventilation



SULZER FRÈRES, SOCIÉTÉ ANONYME, WINTERTHUR (SUISSE)



GÉTAZ, ROMANG, ÉCOFFEY (S. A.)

Lausanne, Vevey, Genève
Montreux, Châtel St-Denis

Matériaux de constructions

CÉRÉSITE, produit idéal
pour rendre le mortier étanche



Produits réfractaires et isoants :: Bois de construction

Fabrique de Carreaux en ciment pour dallages
Tuyaux en ciment

Carreaux céramiques pour dallages et revêtements
Articles sanitaires pour toilettes, bains, W. C., etc.
Exposition permanente à Lausanne, Vevey et Genève

TRAVAUX D'ASPHALTAGE

POUR COUVERTURES DE TOITURES
PLATES POUR BATIMENTS, FABRIQUES

Couvertures en ciment volcanique — Plaques isolatrices en asphalte

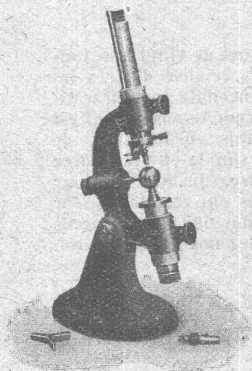
Chapes en asphalte sur voûte, tunnel, etc.
Asphalte caoutchouté monolithe
Planelles et pavés en asphalte comprimé
Pavage de bois

Travaux garantis

Etanchéité parfaite

Nombreuses références

**ROSSO & SCHNEEBELI, LAUSANNE
ET VEVEY**



Société Genevoise

d'Instruments de Physique. Genève

Machines à mesurer et à diviser.

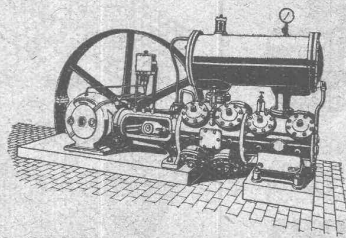
Calibres normaux et à tolérances.

Comparateurs à aiguille.

Micromètres de haute précision.



Sté anon. des Ateliers de Construction Burckhardt, Bâle



COMPRESSEURS, POMPES A VIDE

Machines et Appareils pour l'Industrie chimique

Machines-outils pour travailler les métaux en feuilles, syst. „Jaecklin“