

Objektyp: **Advertising**

Zeitschrift: **Bulletin technique de la Suisse romande**

Band (Jahr): **46 (1920)**

Heft 14

PDF erstellt am: **20.09.2024**

### **Nutzungsbedingungen**

Die ETH-Bibliothek ist Anbieterin der digitalisierten Zeitschriften. Sie besitzt keine Urheberrechte an den Inhalten der Zeitschriften. Die Rechte liegen in der Regel bei den Herausgebern.

Die auf der Plattform e-periodica veröffentlichten Dokumente stehen für nicht-kommerzielle Zwecke in Lehre und Forschung sowie für die private Nutzung frei zur Verfügung. Einzelne Dateien oder Ausdrucke aus diesem Angebot können zusammen mit diesen Nutzungsbedingungen und den korrekten Herkunftsbezeichnungen weitergegeben werden.

Das Veröffentlichen von Bildern in Print- und Online-Publikationen ist nur mit vorheriger Genehmigung der Rechteinhaber erlaubt. Die systematische Speicherung von Teilen des elektronischen Angebots auf anderen Servern bedarf ebenfalls des schriftlichen Einverständnisses der Rechteinhaber.

### **Haftungsausschluss**

Alle Angaben erfolgen ohne Gewähr für Vollständigkeit oder Richtigkeit. Es wird keine Haftung übernommen für Schäden durch die Verwendung von Informationen aus diesem Online-Angebot oder durch das Fehlen von Informationen. Dies gilt auch für Inhalte Dritter, die über dieses Angebot zugänglich sind.

Ein Dienst der *ETH-Bibliothek*  
ETH Zürich, Rämistrasse 101, 8092 Zürich, Schweiz, [www.library.ethz.ch](http://www.library.ethz.ch)

<http://www.e-periodica.ch>

Société Suisse d'Explosifs  
**Cheddite & Dynamite**  
 Téléphone 182 LIESTAL Téléphone 182

# EXPLOSIFS de sûreté

de tout genre et de toute puissance.  
 Dynamites, Mèches et Détonateurs.

## SERVICE DE PLACEMENT

de la Société Suisse des Ingénieurs et des Architectes.

**Offre de place :**  
 Ingénieur-mécanicien, comme directeur d'Ateliers de construction de chemin de fer. 804

**Offre de service :**  
 Ingénieur diplômé, Suisse, 12 ans de pratique en Suisse et à l'Étranger, travaux hydrauliques et fondations pneumatiques. 727

Prière de s'adresser au Secrétariat de la Société à Zurich, Tiefenhöfe 11 (Paradeplatz).

**A VENDRE**  
 depuis entrepôt suisse



**2000 Lampes de mineurs à acétylène**

Avec réservoir à eau en aluminium, la p. fr. 14  
 Avec réservoir à eau en bronze, la p. fr. 14.50  
 Offres sous chiffre 124, à l'Indicateur Vaudois, à Lausanne.

**Photo-Palace**  
 1, Rue Pichard, LAUSANNE

On se recommande pour toutes sortes de travaux photographiques.  
 On se rend à domicile.  
 Téléphone 2759. Prix modérés.

**A vendre de suite**  
 depuis entrepôt suisse

**40**

**Forges portatives à ventilateur en fer forgé**

Grandeur II 60/50 cm. à 110 fr. la pièce.

Offres sous chiffre 123, à l'Indicateur Vaudois, à Lausanne.

**ARCHITECTURE MODÈLES EN CARTON**  
 H. LANGMACK. ZÜRICH  
 FORCHSTRASSE 290



*Tuyaux en chanvre pour pompes et hydrantes hantschläuche für alle zwecke*

**MARTY FEVERTHALEN**

**W. BAUMANN HORGEN SUISSE**

Représentant à Lausanne : M. P. Hofer, Chemin des Aubépines

Maison fondée en 1860



**Volets à rouleaux, Stores à lames prismatiques, Volets à panneaux, Paravents**

**E. BECK**

**PERLES, PRÈS BIENNE**

Télégrammes : PAPPBECK Téléphone 2008

Fabrique pour **Plaques d'asphalte pour isolations en tous genres**

Tapis d'isolation :: Plaques asphaltées en liège  
 Papier pour couverture :: Carton bitumé cannelé :: Carbolineum et tous les produits d'asphalte et de goudron.

**Offres d'exploitation de Brevets d'invention**

**E. IMER-SCHNEIDER** INGÉNIEUR CONSEIL GENEVE

Les propriétaires des brevets suisses suivants désirent entrer en relations avec des fabricants suisses, en vue de la fabrication des articles brevetés et seraient disposés à céder des licences d'exploitation ou à vendre leurs brevets :

- N° 70274 du 27 juillet 1914, **Fernand Boyer**, pour : « dispositif pour la fabrication du tissu de fond dans les machines à fabriquer les tapis noués ».
- N° 57119 du 16 mai 1911, **Hele-Shaw & F.-L. Martineau**, pour : « machine rotative à pistons pouvant être employée comme pompe ou moteur ».
- N° 74566 du 11 juillet 1916, **G. Giles**, pour : « soupape électrique pour l'écoulement de surtensions ».
- N° 69711 du 18 août 1914, **The Dunlop Rubber Co. Ltd.**, pour : « enveloppe pour bandage de roues ».
- N° 53097 du 14 juillet 1910, **Vickers Ltd.**, pour : « Affût-trépied perfectionné pour canon automatique ».
- N° 74610 du 25 mai 1916, **Robert Moore**, pour : « dispositif pour la division de fils de chaîne lors de la préparation de la chaîne pour les métiers à tisser ».

Prière d'adresser les offres ou propositions à M. E. Imer-Schneider ingénieur-conseil, 8, Boul. James Fazy, à Genève, qui les transmettra à qui de droit.

**Métaux antifrictions**  
**Soudures d'étain**  
**Métaux purs**  
**Articles techniques**

**Vestit Metal S.A.**  
 Zurich.




Boiler, réservoirs, récipients d'expansion, conduites ainsi que travaux de ferblanterie en tous genres

**Sch. Bertrams**  
 Bâle

**A vendre**

moteur horizontal à benzine, 10 HP., Winterthur. Dynamo correspondant au moteur, 50 ampères, 110 volts, avec tableau marbre et accessoires, transmission, balustrade et câble électrique de 40 m. Le tout à l'état neuf, à visiter.

S'adresser chez M. Bournissen, à Sion.



**Éternit**

**Couverture excellente. Garantie de 10 ans même contre la grêle.**

- Infaillible contre les ouragans -
- Revêtements extérieurs des façades
- bons marchés et agréables à l'œil.
- Revêtements imputrescibles des plafonds et parois.

**ETERNIT NIEDERURNEN**



## A vendre

**3 LOCOMOTIVES** à vapeur pour voie de 1 m., poids 13 et 15 tonnes, construites en 1888, 1903 et 1905 ; **2 ou 3 plaques tournantes**, diam. 3,20 m., construites en 1905. Pour voir et traiter, s'adresser au **Chef de l'exploitation du Chemin de fer L.E.B., à Echallens.** [P25041L

## Louchet et Outillage

de drainage

**EMILE BEAUVERD**

fabricant

**ORBE (Vaud)**

Manufacture de Papiers

**STOUKY, BAUMGARTNER & C.**  
LAUSANNE et RENENS

Spécialité de Papiers  
utilisés dans l'Industrie du Bâtiment.

## VOLAILLES



pour la ponte.  
Les meilleures  
pondeuses.

Prix-courant gratis

**M. MARCHAL**  
Boncourt (Jura bern.)

Etudiant suisse (6 sem. à l'Ecole polytechnique de Zurich) cherche place comme

## volontaire

pendant les grandes vacances, dans un **bureau industriel, de construction ou atelier mécanique.**

On est prié de s'adresser sous **chiffre 127, à l'Indicateur Vaudois, Lausanne.**

## Architecte

Suisse allemand, 30 ans, ayant fait de bonnes études et plusieurs années de pratique (bureau et chantier) cherche place stable de suite ou à convenir. Certificats, dessin et références à disposition. Ecrire sous **V3468 L, Publicitas, Lausanne.**



**IMPRIMERIE LA CONCORDE**

Jumelles, 4 LAUSANNE Tél. 3595.

IMPRESSIONS SOIGNÉES. LABEURS. ALGÈBRE

## Fibre vulcanisée américaine

Plaques

Bâtons

Tubes



Pièces

de façon

Leatheroid

P 4468 Q

**DIAMOND STATE FIBRE COMPANY**

U. S. A.

Angleterre

Représentants généraux :

**Zwilchenbart S. A., Bâle**

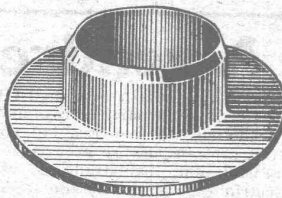
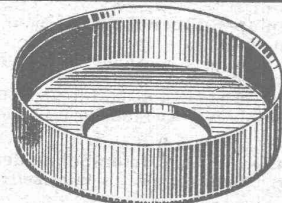


## CORDES goudronnées Vernis d'asphalte Carbolinéum

Fabrique d'asphalte Käpfnach, Gysel & Cie, Horgen

Télégrammes : Asphalte Horgen

Téléphone 24



## Angst & Pfister, Zurich 5

Klingenstr. 43

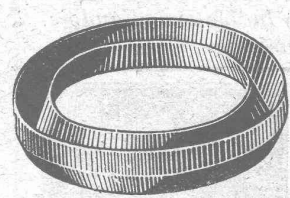
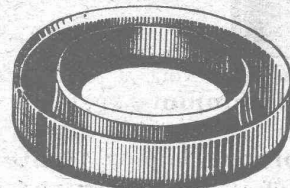
Spécialités industrielles en Caoutchouc et Amiante

### Cuirs emboutis

en toutes dimensions et façons pour Presses hydrauliques, Pompes, Turbines, etc. Pignons en cuir dur. Bourrages gras et secs pour tout emploi. Joints anglais à haute pression. Amiantes, Caoutchoucs, Fibres, Graphite, Graisses, Tuyaux en tous genres, Tubes niveau d'eau et verres protecteurs, etc., etc.

Adresse télégr. : « Packing »

Téléphone : Selnau 61.40



# INDICATEUR VAUDOIS

Recueil des Adresses de Lausanne et du Canton de Vaud  
publié par la **Société Suisse d'Édition, 4, Jumelles, Lausanne.**

Paraît au commencement de chaque année.

En souscription En librairie

**I<sup>re</sup> Partie :** adresses de Lausanne par ordre alphabétique et professionnel . . . . . Fr. 6.— 7.—

**II<sup>e</sup> Partie :** adresses de Lausanne par ordre de rues, villas, sociétés, renseignements, etc. . . . . Ne se vend pas seule



En souscription En librairie

**III<sup>e</sup> Partie :** adresses des autres communes du canton . . . . . Fr. 6.— 7.—

**I<sup>re</sup> et II<sup>e</sup> Parties réunies** . . . . . » 10.— 12.—

**I<sup>re</sup> et III<sup>e</sup> »** . . . . . » 10.— 12.—

**I<sup>re</sup>, II<sup>e</sup> et III<sup>e</sup> » (Complet)** » 14.— 16.—

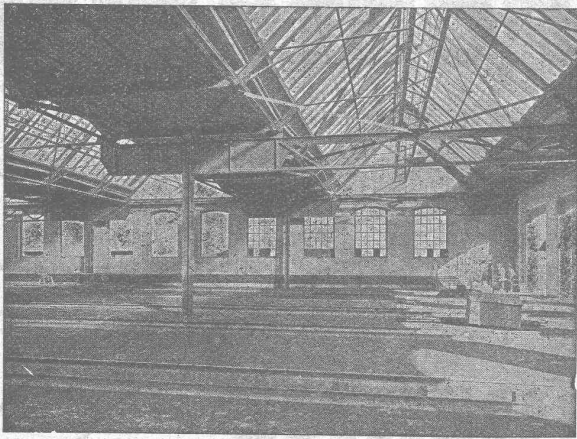
# Le Succès par la Réclame

Un volume illustré  
Fr. 3.—



Société Suisse d'Édition, Jumelles, 4, Lausanne.





Ateliers de Constructions métalliques S. A.

# Löhle & Kern Zurich

Maison suisse

Fondée en 1902

Projets et exécution de toutes

## Constructions en fer

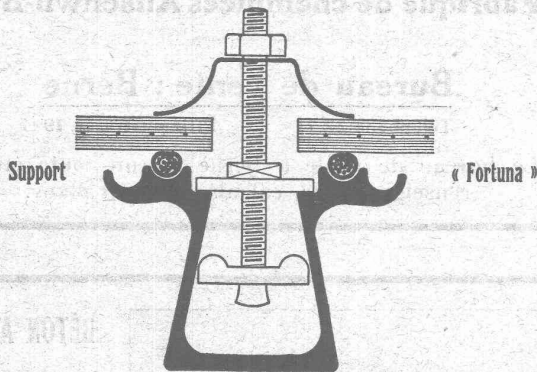
Charpentes, Colonnes, Sommers, Pans de fer, Toits en shed brevetés, Lanterneaux, Halles, Coupoles, Mâts, Grues, Caissons, Silos, Ponts, etc.

### TOITURES DE VERRE

SANS MASTIC

(Système breveté)

Toiture éprouvée pour  
fabriques, gares, etc.



## Walther & Müller

Maison Suisse

BERNE

Maison Suisse

BUREAU TECHNIQUE

Demandez notre visite.

TÉLÉPHONE 912.

Adresse télégraphique: WALTHERMULLER

Il vous faut aujourd'hui  
pour être à jour, la  
**Soudure  
autogène**

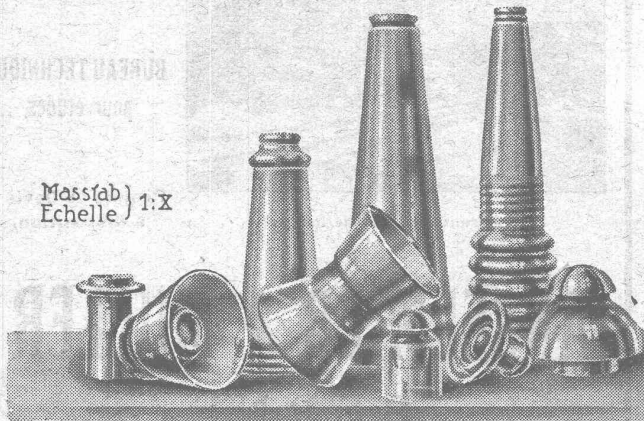
Pour avoir tout  
écritez  
à



**USINES d'OXYGÈNE et d'HYDROGÈNE SA LUCERNE**

Plus ancienne maison de la branche  
ayant introduit les procédés  
autogènes dans la Suisse

Installations } de tous systèmes  
Appareils }  
Instruments Matériaux Gaz divers



## Bigler, Spichiger & C<sup>ie</sup> S.A.

(Fabrique à Biglen)

Bureau technique à BERNE

Matériel pour chemins de fer  
électriques

ISOLATEURS EN VERRE (fabrication suisse)



# VOIES TRANSPORTABLES



Locomotives Electriques et à vapeur, Vagonnets à  
caisse culbutante en acier et en bois. Locomo-  
biles. Pompes centrifuges, Pompes à Diaphragme  
Moteurs Electriques et à benzine

— Vente - Location —

## FRITZ MARTI S.A. BERNE

Dépôts et Ateliers à Berne et Wallisellen Zurich

### L'INDICATEUR DE VITESSE

Pour tramways et chemins de fer électriques  
secondaires.



TEL



Sté Ame HASLER  
BERNE

## CANAUX ISOLIT SCHOFER

Meilleurs systèmes de cheminée

Fabrique de cheminées Allschwil-Bâle

Bureau de vente : Berne

Téléphone 32.71

Effingerstrasse, 19

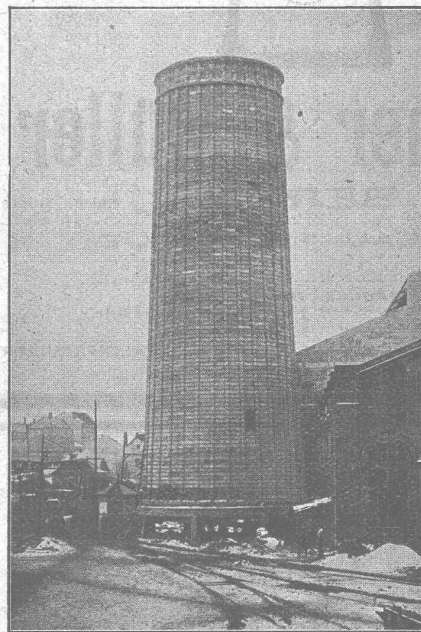
Le bureau de vente à Berne fournit toute étude,  
renseignements, calculs, devis et plans.

# ASCENSEURS MONTE-CHARGES MONTE-PLATS

électriques et hydrauliques.

Fabrique suisse de wagons Schlieren S. A.  
Département: Ascenseurs & Monte-Charges

SCHLIEREN-ZURICH



Réfrigérant de 82 m. de hau eur.

### BÉTON ARMÉ

Canalisations

TRAVAUX  
HYDRAULIQUES

BARRAGES

Cheminées  
en béton armé

BUREAU TECHNIQUE  
pour études

Projets et Devis  
à disposition.

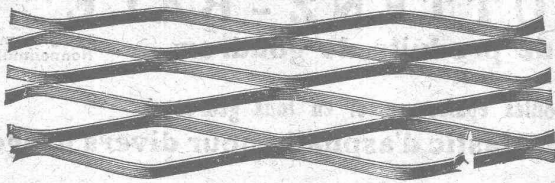
## ANSELMIER & MULLER BERNE

Téléphone N° 1051

Effingerstrasse, 11

MÉTAL DÉPLOYÉ

LAUSANNE



LAUSANNE

FRANCILLON & C<sup>ie</sup>

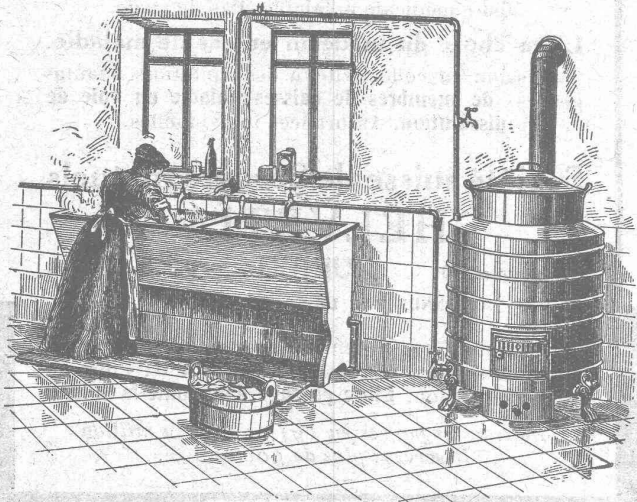
**Kern  
AARAU**

Téodolites  
Instruments de nivellement  
Boîtes de  
Compas de précision

CATALOGUES GRATIS

Kern & C<sup>ie</sup> Société Anonyme Aarau

Munzinger & C<sup>o</sup>, Zurich  
Appareils sanitaires en gros



Lessiveuses à vapeur

MANUFACTURE DE  
CAOUTCHOUC  
V<sup>VE</sup> DE H. SPECKER  
(S. A.)  
Z U R I C H



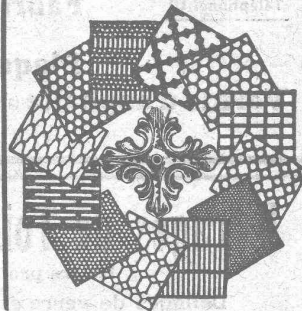
Spécialités :

Vêtements  
pour Scaphandriers et Mineurs  
Culottes, Bas  
et Bottes à eau  
Gants en caoutchouc  
pour Electriciens  
Souliers spéciaux.  
Isolateurs en Caoutchouc.  
Tapis en caoutchouc  
Tubes et Feuilles  
en Ebonite, Fibre et Amiante.  
Guttapercha  
Bandes caoutchoutées.  
Isolantes.

TUBES A GAZ

Manteaux et Pélerines en tissus caoutchouté.

Tôles perforées



H. HEER & C<sup>o</sup>  
OLTEN 7318

Rothenbach & C<sup>o</sup> S.A.

Rue Monbijou, 91 Berne Téléphone N<sup>o</sup> 9.41

Construction de Fours  
de tous systèmes

pour

Usine à gaz, production de coke  
Industries chimiques et métallurgiques  
Générateurs

Livraison et montage de Réfrigérants, Extracteurs,  
Épurateurs, etc.

Installation de conduites de tout genre pour gaz, eau, vapeur,  
oxygène, hydrogène, acides et vacuum.

Réseaux d'eau et de gaz.

Installations pour gaz comprimé.

Chauffage à l'huile et au goudron.

Appareils «DEBRO» pour contrôle des chaudières et mesure  
des températures jusqu'à 1800° C.

Offres et visites d'ingénieurs compétents sur demande.

ACIERS · RONDS · FILS · FEUILLARDS

POUR LA CONSTRUCTION

JOSSE WYCKMANS

14, RUE DE MOSCOU

PARIS 8<sup>e</sup>

RUE DE MOSCOU, 14



# C. F. WEBER S.-A., MUTTENZ - BALE

Téléphone 12

Fabrique de cartons bitumés et de produits de goudron

Télégrammes : Nonnenmühle

Maison de 1er ordre pour la livraison de

Plaques isolantes asphaltées en toutes épaisseurs et en tous genres

Vernis d'asphalte (antiécaillithe), Asphalte pour parquets, Mastic d'asphalte pour divers usages Carbolinéum.

## Vitrages de Toitures sans Mastic

Divers profils de chevrons

Dallages de verre et béton armé translucide  
Entreprise générale de vitrerie et miroiterie

LAUSANNE P. CHIARA & FILS Téléph. 2126

## Neyer & Co, Zurich

Bureaux : Rue de la Gare, 57 - Télégr. : « Néco »

### Fonderie de Métaux

Fonte de cuivre, bronze et aluminium

Métaux d'alliages - Métaux antifricition - Soudure  
d'étain - Fonderie de plomb et de zinc.

Brasures pour souder le cuivre, le laiton, le fer, l'acier

## CORDERIE INDUSTRIELLE SUISSE

ci-devant C. OECHSLIN ZUM MANDELBAUM

Maison fondée en 1839

SCHAFFHOUSE

Maison fondée en 1839



### Câbles métalliques

Cordes en chanvre. :: Cordages en tous genres.

Genève 1896 MÉDAILLES D'OR Berne 1914

## H. & E. SALZMANN, SOLEURE

Niklaus-Konrad-  
strasse, N° 159

Bureau d'Ingénieur pour Travaux publics et Béton armé

Projets et direction des constructions pour chemins de fer, routes et ponts; fondations, constructions pour forces hydrauliques, installations d'eau et canalisations; tous travaux en béton armé.

TÉLÉPHONE N° 784

TÉLÉPHONE N° 784

Entrepreneurs ➤

Industriels ➤

Commerçants ➤

Administrations ➤

Za 2171 g

assurez votre personnel en collectivité  
en cas de maladie

Assurance jusqu'à concurrence du salaire intégral.  
Pas de finance d'entrée. Admission avec ou sans  
visite médicale préalable. Pas de stage.

Libre choix du médecin en cas de maladie.  
Admission en collectivité, à des conditions avanta-  
geuses, de membres de caisses-maladie en voie de  
dissolution. Assurances individuelles.

## Société suisse de Secours mutuels HELVÉTIA

Sonnenquai, 10 ZURICH Fondée en 1899  
RECONNUE PAR LE CONSEIL FÉDÉRAL

374 sections (dont 30 en Suisse romande) avec plus  
de 58000 sociétaires répartis sur tout le territoire de  
la Confédération. Libre passage dans toute la Suisse.

Indemnités payées en 1919 = 1 1/2 million  
Réserves : plus de 900 000 fr.

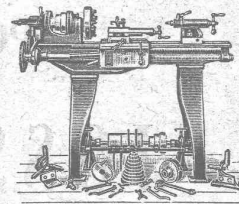
## Emile WIDMER & Cie

Outils de précision et Machines-outils modernes

ZURICH 5  
Konradstrasse 49-51

LUCERNE  
Habsburgerstrasse 42

Tous les outils et  
machines pour tra-  
vailler les métaux  
et le bois, ainsi que  
pour l'installation  
de l'électricité, de  
l'eau et du gaz.



Meules en corindon  
et Carborundum  
Naxos.

Appareils de levage.  
Acier.

Articles techniques.

PROSPECTUS, DEVIS ET VISITE SUR DEMANDE



# Fédération des Fabricants Suisses

de Cartons bitumés (inscr. R. du C.)

Téléphone : SELNAU 36.36

ZURICH, Peterhof Télégr.: Dachpappverband Zurich

BUREAU DE VENTE  
ET DE CONSULTATION

Première maison pour livraison de : Cartons bitumés,  
ciment ligneux, matières collantes et cartons-feutre.



## Constructions Métalliques

C. Wolf & C<sup>ie</sup>, Nidau (Berne)

Appareillage, Serrurerie, Installations sanitaires  
SOUDURE AUTOGÈNE

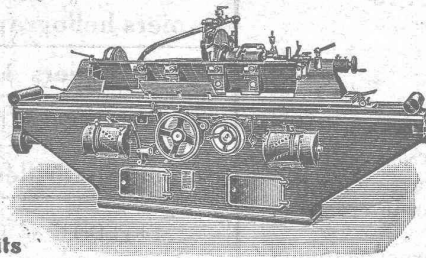
## DANIEL PERRET

6 et 8, Avenue de Béthusy LAUSANNE Téléphone 1085  
Installateur des eaux de Cossonay, Ballaigues, Vallorbe, Vaulion, Echallens  
Bremblens, Leysin, Belmont.

Spécialités : canalisations à haute pression, chauffages et construc-  
tions de serres. Etudes et devis sur demande.

Magasin d'exposition et de vente pour Articles sanitaires et  
articles pour gaz.

# Machines-Outils modernes



Toujours grand stock

Qualité supérieure - Prix réduits

## ANTON RÖPER

Düsseldorf (Allemagne)

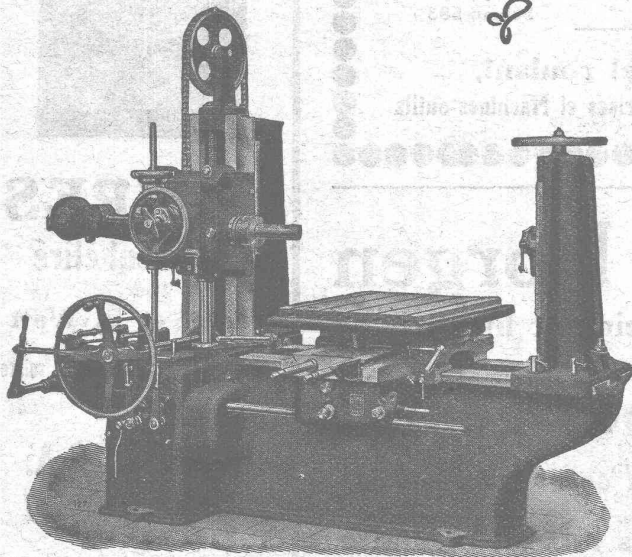
Adresse télégraphique : Arde, Düsseldorf

## W. Wolf, Ingénieur

Brandschenkestrasse, 7

Zurich

Machines-Outils  
modernes



Aléseuses

livrables depuis stock ou à bref délai

## Asphalte naturel de Travers

Seules mines d'Asphalte en Suisse.

Reconnu le meilleur Asphalte

Représentants pour la Suisse :

E.-R. Zetter & C<sup>o</sup>,  
à Soleure

Maison fondée en 1843.



Marque de fabrique.

## Fers ronds fluss pour béton armé

en barres de 12 à 14 m.

## Max Schmidt & C<sup>ie</sup>

LAUSANNE

22-24, PLACE SAINT-LAURENT, 22-24



# Feuilles « DIANA » joints p<sup>r</sup> vapeur et eau

## Keyser & C<sup>ie</sup>, Zurich

### S. A. FABRIQUES DE MEUBLES HORGEN-GLARIS

FABRIQUES A HORGEN ET GLARIS **HORGEN** FABRIQUES A HORGEN ET GLARIS

Maison suisse la plus importante pour la fabrication de chaises et tables de tous genres en bois scié ou bois courbé  
 SPÉCIALITÉ :  
 AMEUBLEMENT DE SALLES DE CONCERTS, THÉÂTRES, CINÉMATOGRAPHES, ETC.

### Société Suisse pour la Conservation des Bois S.A. Zofingue Usine d'Injection et Scierie

**Spécialité :**

Traverses de chemins de fer, Traverses de ponts et Traverses d'embranchement, suivant les normes des CFF, chêne, hêtre, pin et mélèze. Bois de construction imprégnés. Pavés de bois. Imprégnations à l'huile de créosote.

Téléphone 46 Adresse télégraph. : Teeroel-Zofingue

## Ed. ÆRNI-LEUCH BERNE

se recommande pour livraison de

**Papiers héliographiques, négatif, positif et sépia**

**Papiers à détail, Papiers calque**

**Toile à calquer** G. H. 1004 B.

**Papier quadrillés, au millimètre et au centimètre.**

EXPÉDITIONS PROMPTES — PRIX MODÉRÉS



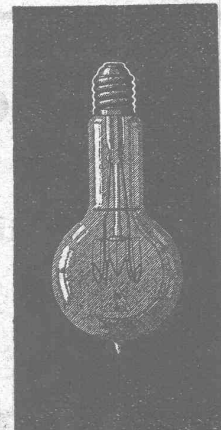
## R·U·B·A·G

S. A. pour constructions mécaniques

**ZURICH, Seidengasse, 16**

Téleg.: « Rubag »      Téléph.: Selnau 593

**Matériel roulant,  
 Machines d'entreprises et Machines-outils**



## LAMPES

à filament étiré

1 Watt et 1/2 Watt

Fabrication exclusivement suisse

**LUMIÈRE S.A.  
 ZOUG (Suisse)**

USINE à GOLDAU



## Henri Brändli, Horgen

Fabrique de carton bitumé, ciment ligneux.

### Asphaltages en tous genres

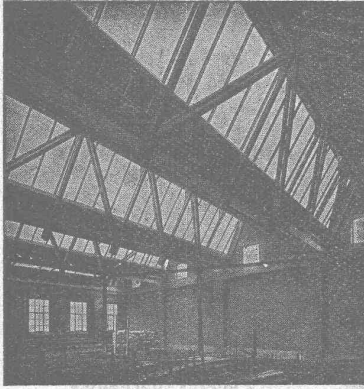
pour Travaux publics, Bâtiments, Chemins de fer, Ponts, Chaussées, etc.

Parquet sur asphalte. Carrelage de bois mis en asphalte.

Meilleures références.  
 Télébr. Henri Brändli.

Service soigné.  
 Téléphone : 38



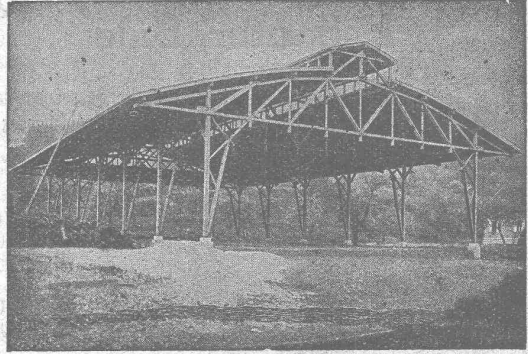


## Constructions en bois système LOCHER & C<sup>ie</sup>

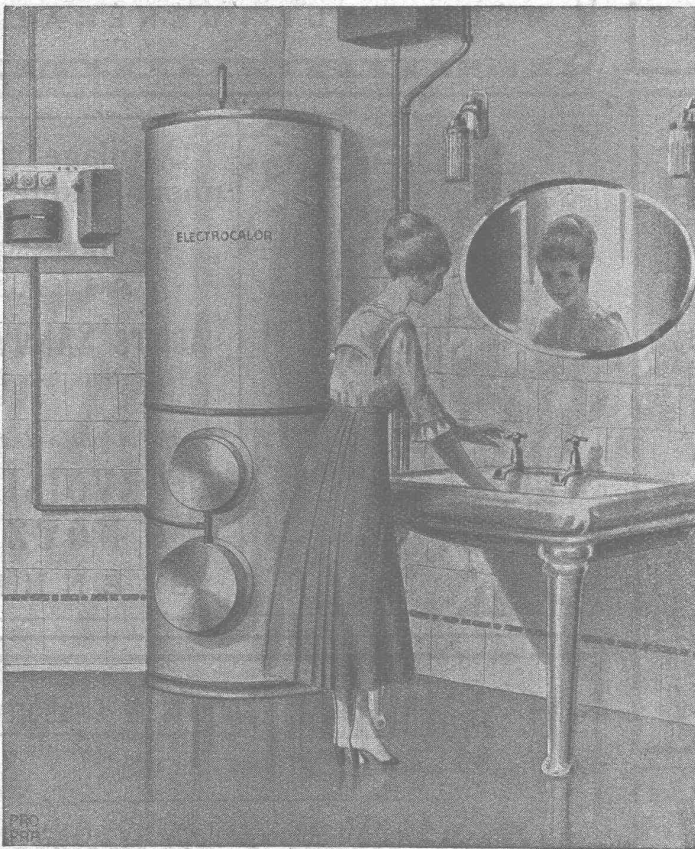
Charpentes, Toitures en  
sheds, Halles de montage  
Ateliers, Remises de lo-  
comotives, Hangars in-  
dustriels et pour avions  
Ponts et passerelles, Cin-  
tres, Tours, etc.

## LOCHER & C<sup>ie</sup>

Talstrasse, 10 ZURICH Talstrasse, 10



Téléphone : Seinau 1190 — Adr. télégraphique : « Locherco »



## Electrification de chauffages centraux

Distributeurs d'eau chaude

pour

privés,

hôtels

et cliniques.

Devis et prospectus sur demande.

Société Anonyme

## KUMMLER & MATTER

## A A R A U

Fabrique d'appareils de chauffage électrique.

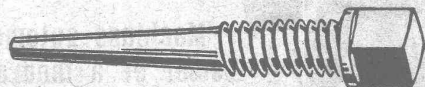
# Fabrique de Vis de Nyon S.A.

Ci-devant J. Isaac & Fils

## Nyon

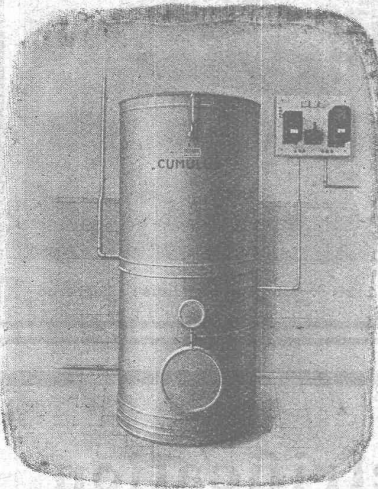
(Suisse)

Fondée en 1860





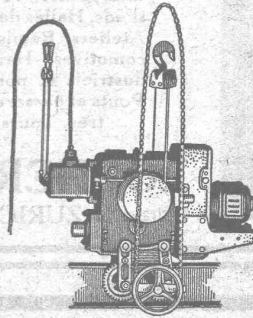
# FABRIQUE D'APPAREILS ÉLECTRIQUES F. Sauter, Bâle



Horloges-Commutrices électriques  
 Interrupteurs-commutateurs  
 Minuteries  
 Allumeurs - Extincteurs  
 Interrupteurs de couple à distance  
 Régulateurs de température etc.  
 Accumulateurs électriques à eau chaude « Cumulus »  
 Réservoirs, Chauffe-bains électriques, Bouilloires « type mural »  
 Fourneaux électriques « Primulus » à accumulation de chaleur

# Ateliers de Constructions mécaniques RUEGGER & C<sup>ie</sup> S. A., BALE

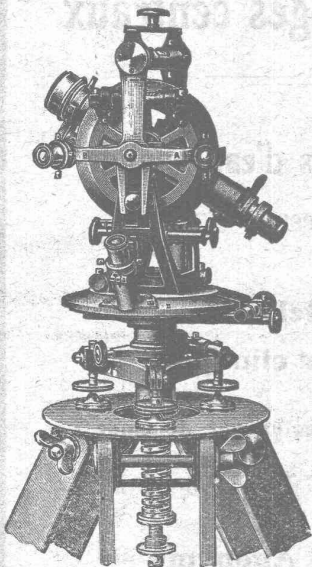
Appareils de levage à commande à main ou électrique



Cabestans  
 Chariots transporteurs  
 Grues à portique  
 Grues tournantes, fixes ou roulantes  
 Palans  
 Plaques tournantes  
 Ponts de chargement  
 Ponts roulants  
 Treuils roulants  
 Palans électriques

MÉCANIQUE GÉNÉRALE

# Théodolites



Instruments de nivellement

Alidades  
 Planchettes  
 Equerres à prismes

Articles d'arpentage

Mires - Jalons  
 Lattes  
 Rubans d'acier

J. KELLER-HÖRNI Maison spéciale d'articles pour arpenteurs ZURICH 8

Outillage pneumatique

Compresseurs ATLAS

Aciers SANDVIK pour tous usages.

Grand dépôt à Bienne  
**COURVOISIER & NOTZ**  
 BIENNE



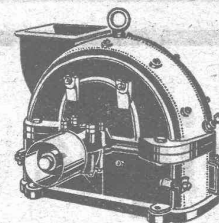
U. AMMANN, Ateliers de Construction LANGENTHAL (Suisse)

Concasseurs à mâchoires

en 20 types et grandeurs différents.

Trieurs  
Cribles

Élévateurs  
Transporteurs



BROYEURS A CYLINDRES ET CENTRIFUGES

Installations complètes pour la préparation du ballast, gravier et sable artificiel.

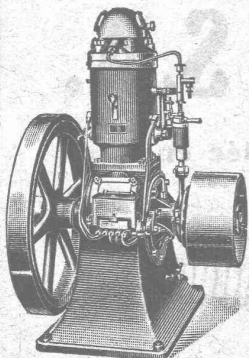
# WEBER & C<sup>ie</sup>, Uster-Zurich

Ateliers de constructions mécaniques et fonderie

Spécialité depuis plus de 20 ans :

# MOTEURS

à huile lourde,  
 à pétrole lampant,  
 à essence ou à gaz  
 pour l'industrie,  
 pour l'agriculture  
 et pour bateaux de transport  
 et de pêche



Machines automobiles à scier et à fendre le bois de chauffage

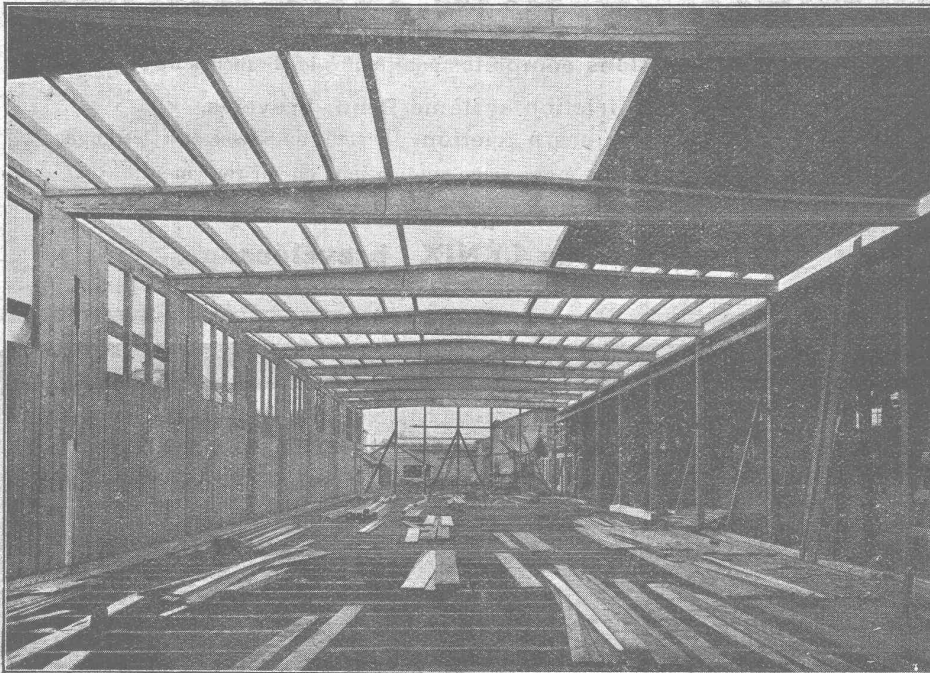
DEMANDEZ CATALOGUE ET RÉFÉRENCES

# INDICATEUR VAUDOIS

Livre d'adresses de Lausanne et du Canton de Vaud. — Dans toutes librairies



# Constructions en bois „Système Stäubli“



breveté dans tous les pays civilisés

pour constructions de toits, halles, usines, dépôts de marchandises, bâtiments économiques, hangars, ponts de service, échafaudages pour ponts sans supports, passerelles.

Supports profilés en lamelles de toute forme

Meilleure utilisation du bois

Montage rapide

Poids minime

Facilement démontable

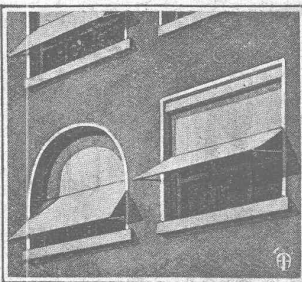
Résistant aux intempéries

Projets et execution par :

## WILLI STÄUBLI

Zurlindenstr., 115, Zurich

## STORES SCHENKER SCHÖNENWERD



ooo

Représentant en Suisse romande :

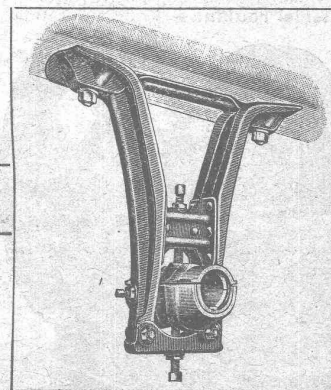
### P. HOFER

ARCHITECTE

Chem. des Aubépines  
LAUSANNE  
Téléphone No 3910

## Nous venons de recevoir un nouvel envoi de CHAISES AMÉRICAINES « PIONNIER »

ENTIÈREMENT EN TOLE D'ACIER EMBOUTIE



Légereté incomparable

Solidité à toute épreuve

Transformables en chaises sur sol ou en chaises murales  
50 % plus léger qu'en fonte — 200 % plus résistant  
Graissage automatique à bagues  
Coussinets en métal blanc

Stock considérable d'organes de transmission de tous genres

Concessionnaires exclusifs :

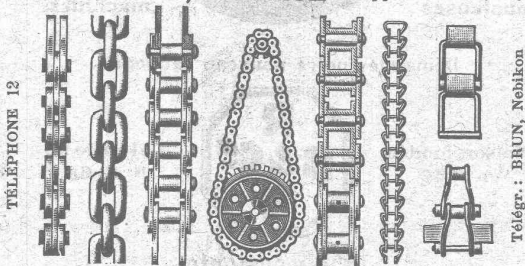
### J. LAMBERCIER & Co

GENÈVE  
Rue du Vuache, 23

ZURICH  
Bahnhofstrasse, 80

## J. BRUN & Co, Nebikon

Fabrique de chaînes et appareils de levage



TELEPHONE 12

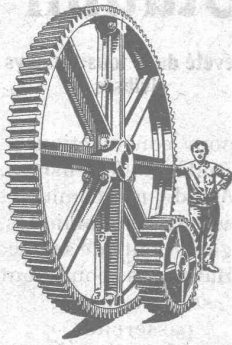
Télégr. : BRUN, Nebikon

Grands stocks en chaînes pour toutes industries, ainsi qu'en palans, chariots roulants, crics, etc.  
Demandez nos offres, s. v. p.





∞ SOCIÉTÉ DES USINES DE LOUIS DE ROLL ∞  
SUCCURSALE: USINE DE CLUS CT. DE SOLEURE



## TRANSMISSIONS MODERNES

avec paliers à graissage à bagues ou à billes.

Installations de transmissions complètes pour toutes les branches de l'industrie.

Embrayages à friction système Benn, brevetés.

Embrayages électromagnétiques à friction, brevetés en Suisse et à l'étranger.

Poulies en fonte. Galopins à graissage automatique ou sur roulement.

Concessionnaires pour la Suisse des

**Transmissions LÉNIX brevetées.**

## RUTTIMANN FRÈRES, LAUSANNE

ENTREPRISES ÉLECTRIQUES



TÉLÉPHONE 3322

Maison spéciale pour la construction de

## Réseaux électriques

### CONCASSEURS

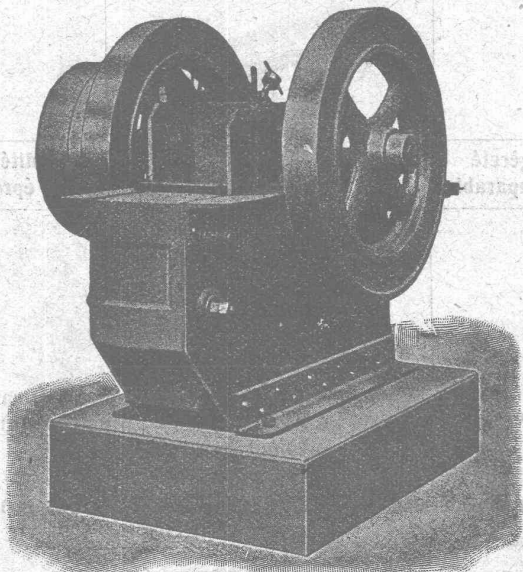
Nouvelle construction avec tige broyeuse et excentrique combinée en une seule pièce.

Nouveau concasseur combiné avec laminoir pour la fabrication de ballast, petit gravier et de sable.

Rendement de 30 à 100 m<sup>3</sup>

Machines à trier et à laver le gravier et le sable.

Appareilset Machines de levage.  
Matériel roulant - Vente et location.



**ROBERT AEBI & C<sup>ie</sup> - ZURICH**

Maison fondée en 1880

### Machines-Outils

de haute précision

Fraiseuses universelles

Tours parallèles

Tours révolvers

Machines à fileter

Perceuses sensitives

Raboteuses

Affûteuses-Rectifieuses

Balanciers

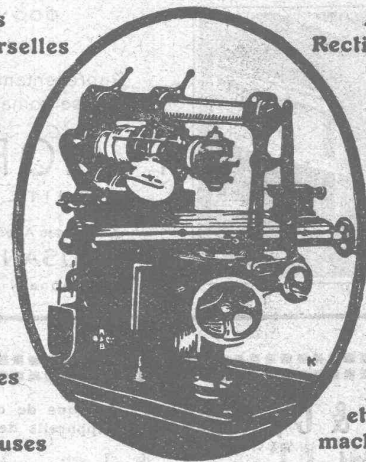
Presses

Cisailles

Fours à tremper

Etaux parallèles système « Boley »

et pour machines



Demandez notre nouveau catalogue.

Maison fondée en 1846



Téléphone N° 13.68

Etablissements

**Rod. Brenner & C<sup>ie</sup>, Bâle**