

Objektyp: **Advertising**

Zeitschrift: **Bulletin technique de la Suisse romande**

Band (Jahr): **46 (1920)**

Heft 13

PDF erstellt am: **20.09.2024**

Nutzungsbedingungen

Die ETH-Bibliothek ist Anbieterin der digitalisierten Zeitschriften. Sie besitzt keine Urheberrechte an den Inhalten der Zeitschriften. Die Rechte liegen in der Regel bei den Herausgebern. Die auf der Plattform e-periodica veröffentlichten Dokumente stehen für nicht-kommerzielle Zwecke in Lehre und Forschung sowie für die private Nutzung frei zur Verfügung. Einzelne Dateien oder Ausdrucke aus diesem Angebot können zusammen mit diesen Nutzungsbedingungen und den korrekten Herkunftsbezeichnungen weitergegeben werden. Das Veröffentlichen von Bildern in Print- und Online-Publikationen ist nur mit vorheriger Genehmigung der Rechteinhaber erlaubt. Die systematische Speicherung von Teilen des elektronischen Angebots auf anderen Servern bedarf ebenfalls des schriftlichen Einverständnisses der Rechteinhaber.

Haftungsausschluss

Alle Angaben erfolgen ohne Gewähr für Vollständigkeit oder Richtigkeit. Es wird keine Haftung übernommen für Schäden durch die Verwendung von Informationen aus diesem Online-Angebot oder durch das Fehlen von Informationen. Dies gilt auch für Inhalte Dritter, die über dieses Angebot zugänglich sind.

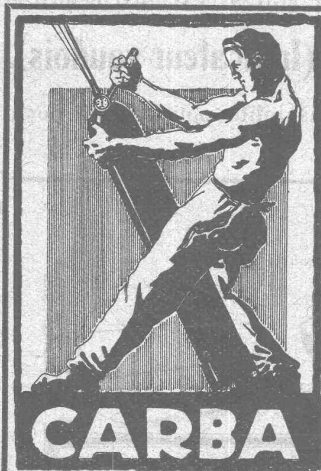
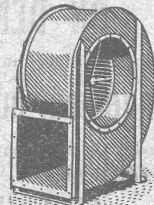
Ventilateurs **SULZER**

pour tous emplois, de construction normale ou spéciale

Pressions de **2 à 2000** mm de colonne d'eau

Demandez la brochure No. B. T. 3510

SULZER FRÈRES, Société Anonyme, Winterthur



Installations complètes pour la soudure autogène et la brasure « **CARBA** »

Générateurs à acétylène, modèles transportables et stationnaires — Chalumeaux à souder, à découper et pour la soudure de l'étain et du plomb — Fers à souder — Chalumeaux « Bunsen » — Matériaux d'apport et poudre à souder — Lunettes — Tuyaux — Mano-détendeurs pour tous les gaz. — Lampes et lanternes à acétylène

OXYGÈNE

CARBURE DE CALCIUM

ACÉTYLÈNE DISSOUS

La Carbonique Suisse S.A., Berne-Liebefeld

REPRÉSENTANT pour la Suisse romande : **A. BAATARD, av. de Morges, LAUSANNE**

Portes blindées

munies des derniers perfectionnements

anti-chalumeaux

à l'abri du feu et de l'effraction

fabriqués par la maison

A. & R. WIEDEMAR

Fondée en 1862

à Berne

Fondée en 1862

Médaille d'Or : Exposition Nationale Suisse Berne 1914

Concours

Le Département de l'Intérieur du Canton du Valais met en concours entre les architectes suisses domiciliés en Suisse l'élaboration des plans d'un bâtiment d'Ecole d'Agriculture à construire à Châteauneuf, près Sion.

Le programme du concours et le plan de situation sont à la disposition des concurrents au Département de l'Intérieur, Service des constructions, dès le 20 juin 1920, moyennant finance de 5 fr.

W. BAUMANN HORGEN SUISSE

Maison fondée en 1860

Représentant à Genève : M. Jules Chappuis, Terrassière, 58

Volets à rouleaux Stores à lames prismatiques Volets à panneaux Paravents

Ingénieur-Chimiste

22 ans, nationalité helvète, diplômé de l'Ecole d'Ingénieurs de l'Université de Lausanne, cherche emploi, accepterait au besoin service volontaire.

Adressez C. Sfez, 2, place Montbenon, Lausanne.

Technicien

capable, indépendant, très bien versé dans tous les travaux,

talent artiste, bon reproducteur,

cherche position à Genève ou environs.

Offres sous chiffre Z.O.2814, à Rudolf Mosse, Zurich. [Z2418c

On cherche

Constructeur

pour l'exploitation d'un brevet concernant un

Chauffage économique

Offres sous chiffre 126, à l'Indicateur Vaudois, Lausanne.

A vendre

3 LOCOMOTIVES à vapeur pour voie de 1 m., poids 13 et 15 tonnes, construites en 1888, 1903 et 1905 ; **2 ou 3 plaques tournantes**, diam. 3,20 m., construites en 1905. Pour voir et traiter, s'adresser au **Chef de l'exploitation du Chemin de fer L.E.B.**, à Echallens. [P25041L

Offres d'exploitation de Brevets d'invention

E. IMER-SCHNEIDER INGÉNIEUR CONSEIL GENÈVE

Les propriétaires des brevets suisses suivants désirent entrer en relations avec des fabricants suisses, en vue de la fabrication des articles brevetés et seraient disposés à céder des licences d'exploitation ou à vendre leurs brevets :

- N° 76814 du 22 juin 1917, P.-R. Kuehnrich, pour : « acier perfectionné ».
- N° 41168 du 11 juillet 1907, L.-J. Hunt, pour : « machine dynamo-électrique ».
- N° 74656 du 27 juillet 1916, P.-R. Kuehnrich, pour : « alliage ».
- N° 40944 du 8 juin 1907, H. Prenzlau (cédé à Eisenwerke Gaggenau A.G.) pour : « dispositif de support de selle pour bicyclette ».
- N° 66027 du 12 juillet 1913, Vedovelli Priestley & Co, pour : « dispositif de suspension de la ligne de contact aérienne pour la traction électrique des chemins de fer, cette conduite présentant des encoches longitudinales ».
- N° 40072 du 5 juin 1907 Vickers Sons & Maxim Ltd., pour : « Affût trépid à écartement réglable pour mitrailleuses ».
- N° 65586 du 23 juin 1913, Ver. Carborundum Elektrik Werke A.G., pour : « dispositif d'amènée automatique d'eau de refroidissement pour meules ».
- N° 78423 du 6 juin 1917, L.-J. Simon & G. Chavannes, pour : « procédé de fabrication de l'acide monochloracétique ».
- N° 77420 du 1^{er} août 1917, P.-M. Salerni, pour : « dispositif d'affûtage des lames de rasoir de sûreté ».
- N° 68086 du 2 août 1913, Vickers Limited, pour : « procédé pour l'injection d'un combustible liquide dans les moteurs à combustion interne et installation pour sa mise en œuvre. »
- N° 68087 du 2 août 1913, Vickers Limited, pour : « procédé pour l'injection d'un combustible liquide dans les moteurs à combustion interne et installation pour sa mise en œuvre. »
- N° 74897 du 13 juin 1916, N. Alehevsky, pour : « Faucheuse ».

Prière d'adresser les offres ou propositions à **M. E. Imer-Schneider** ingénieur-conseil, 8, Boul. James Fazy, à Genève, qui les transmettra à qui de droit.

ON DEMANDE

pour la France, un
Ingénieur ou technicien
pour diriger montage ligne haute
tension ; un

Chef d'équipe

au courant du dressage des pylônes
en fer.

Adresser offres avec copies de
certificats, curriculum vitae et pré-
tensions à **Case 107 Stand, Ge-
nève**. Les candidats doivent parler
le français comme leur langue ma-
ternelle. 18078 X]



Manufacture de Papiers
STOUKY, BAUMGARTNER & Co.
LAUSANNE et RENENS

Spécialité de Papiers
utilisés dans l'Industrie du Bâtiment.

Papiers à Dessin et pour Reproductions

à calquer

blancs et teintés

quadrillés au m/m

à héliographe

Charles EBNER, Schaffhouse

12, Quai du Rhin, 12

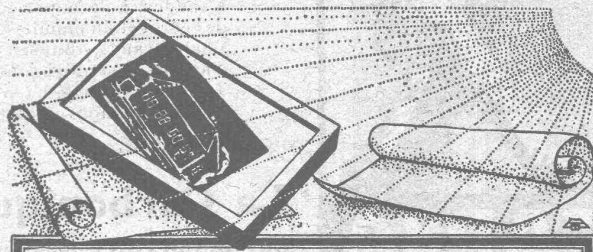
Announces

Tout ce qui concerne les

du

Bulletin Technique doit être adressé exclusivement à la
Société suisse d'Édition (Indicateur vaudois).

Nous déclinons toute responsabilité pour ce qui porte
une autre suscription.



Société Suisse d'Héliographie S. A.

Maison fondée en 1898 Zurich Auf der Mauer, 4

Appareils d'héliographie pneumatiques
neufs et usagés en bon état.

Fabrication de Papiers héliographiques

CORDES goudronnées Vernis d'asphalte Carbolinéum

Fabrique d'asphalte Käpfnach, Gysel & Cie, Horgen

Télégrammes : Asphalte Horgen

Téléphone 24

L'Electricité pour Tous

Paraît à Bruxelles 24 fois par an.

ABONNEMENT : 12 FRANCS.

On s'abonne à la

Société Suisse d'Édition, Jumelles, 4, Lausanne

Le succès par la réclame

par H. DELACRÉTAZ président de
l'Association suisse "Pro Reclama"

Fr. 3.—

SOCIÉTÉ SUISSE D'ÉDITION ET TOUTES LIBRAIRIES

INDICATEUR VAUDOIS

Recueil des Adresses de Lausanne et du Canton de Vaud
publié par la **Société Suisse d'Édition, 4, Jumelles, Lausanne.**

Paraît au commencement de chaque année.

En souscription En librairie

I^{re} Partie : adresses de Lausanne par
ordre alphabétique et profession-
nel Fr. 6.— 7.—

II^e Partie : adresses de Lausanne par
ordre de rues, villas, sociétés, ren-
seignements, etc. Ne se vend pas seule



En souscription En librairie

III^e Partie : adresses des autres com-
munes du canton Fr. 6.— 7.—

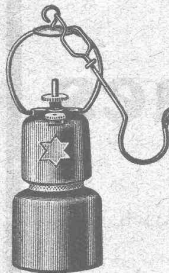
I^{re} et II^e Parties réunies » 10.— 12.—

I^{re} et III^e » » 10.— 12.—

I^{re}, II^e et III^e » (Complet) » 14.— 16.—

A VENDRE

depuis entrepôt suisse



2000
Lampes
de
mineurs
à acétylène

Avec réservoir à eau en aluminium, la p. fr. **14**

Avec réservoir à eau en bronze, la p. fr. **14.50**

Offres sous chiffre 124, à l'Indicateur Vaudois, à Lausanne.

On cherche à acheter

un concasseur, en très bon état, pour concasser du charbon et gravier.

Offres avec caractéristiques de la machine sous T 24658 L Publicitas Lausanne.

Photo-Palace

1, Rue Pichard, LAUSANNE

On se recommande pour toutes sortes de travaux photographiques.

On se rend à domicile.

Téléphone 2759. Prix modérés.

A vendre
de suite

depuis entrepôt suisse

40

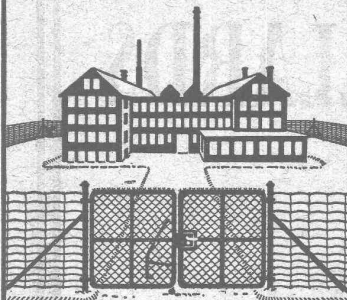
Forges portatives
à ventilateur en fer forgé

Grandeur II 60/50 cm.

à **110 fr.** la pièce.

Offres sous chiffre 123, à l'Indicateur Vaudois, à Lausanne.

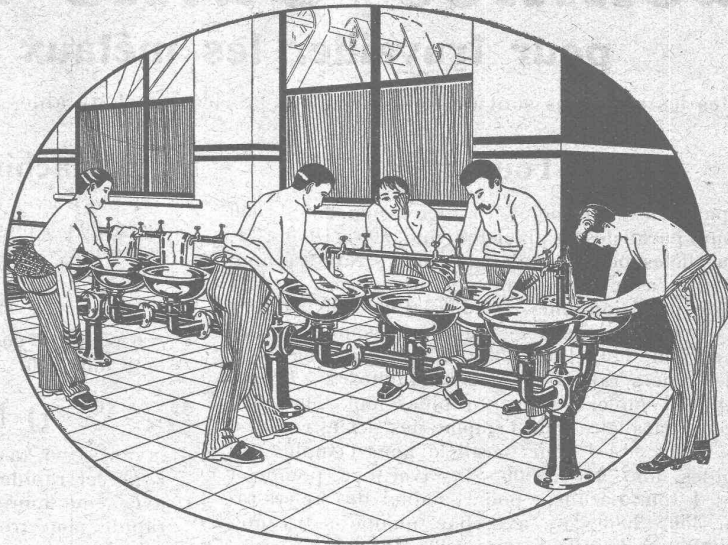
CLÔTURE PAGE



PAGE-ZAUN
JACOT DECOMBE & C^{IE} BIEL

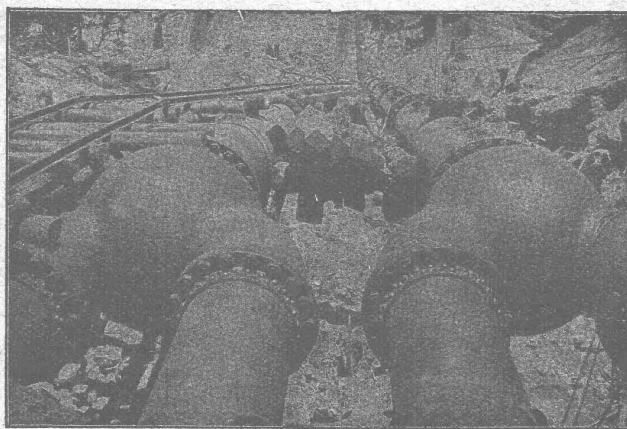
MUNZINGER & C^o, Zurich

Appareils sanitaires en gros



Spécialité : Lavobos pour usines en fonte émaillée

Mannesmannröhren-Werke :: Dusseldorf



Conduite de turbine de Big Creek (Californie).
Transition de deux conduites de tubes sur quatre au moyen de tubes Y fonte acier.
Poids total de la fourniture : 8,700 tonnes.

ont fourni jusqu'à présent

175

Conduites de turbines



en tubes sans soudure

jusqu'à

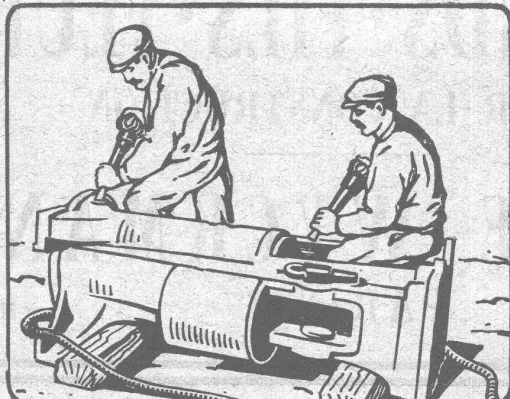
300 mm. diamètre intér.

en tubes soudés

jusqu'aux

plus grands diamètres

Représentant : **ERNEST DEFFNER**, ingénieur, ZURICH 6, Frohburgstrasse 54



Outillage pneumatique
Compresseurs ATLAS
Aciers SANDVIK
pour tous usages.

GRAND DÉPOT A BIENNE
COURVOISIER et NOTZ
BIENNE

A VENDRE :

Machines-Outils modernes

pour travailler les métaux et le bois

(Toutes les machines sont de toute première fabrication et livrables de suite de notre stock à Zurich.)

a) Tours :

3 tours parallèles à charioter et à fileter, mm. 230×1000×41; 2 tours parallèles de précision, mm. 200×1000×32; 4 tours parallèles pour l'emploi des aciers rapides, mm. 200×1000×40, avec bac, pompe et tuyauterie; 2 tours parallèles de précision, mm. 210/230×1000×30; 1 tour parallèle pour l'emploi des aciers rapides, à commande par monopoulie, mm. 220×1000×35; 1 tour parallèle pour l'emploi des aciers rapides, mm. 250×1200×32; 2 tours parallèles pour l'emploi des aciers rapides, mm. 250×1500×35; 1 tour parallèle pour l'emploi des aciers rapides, mm. 300×1500×38; 1 tour parallèle pour l'emploi des aciers rapides, mm. 210×2500×28, avec bac, pompe et tuyauterie; 1 tour parallèle pour l'emploi des aciers rapides, mm. 350×2000×45, avec bac, pompe et tuyauterie; 10 petits tours d'outilleur, mm. 100×425×14; 5 tours-révolvers universels pour le travail à la barre et au mandrin, avec dispositif à fileter, diam. des barres admises mm. 50.

b) Raboteuses :

1 raboteuse moderne pour l'emploi des aciers rapides, mm. 2000×750×750; 4 raboteuses modernes pour l'emploi des aciers rapides, mm. 1500×650×600.

c) Machines à fraiser :

2 machines à fraiser universelles, surface utile de la table m. 825×260, chacune munie d'un appareil à fraiser vertical et d'un appareil diviseur universel; 1 machine à fraiser universelle, surface utile de la table mm. 900×205, munie d'un appareil à fraiser vertical et d'un appareil diviseur universel; 1 machine à fraiser universelle à commande par monopoulie, surface utile de la table mm. 1050×275, munie d'un appareil à fraiser vertical et d'un appareil diviseur universel.

d) Machines à aléser et à fraiser :

1 pièce avec broche de mm. 70 de diam., poids environ kg. 2700; 1 pièce avec broche de mm. 75 de diam., poids environ kg. 5800.

e) Etaux-limeurs :

6 pièces à commande par monopoulie, course du porte-outil mm. 450.

f) Machines à percer :

(ayant servi, mais se trouvant en très bon état) 1 machine à percer rapide, pour trous jusqu'à mm. 45 de diamètre, avec étai tournant et table ronde; 1 machine à percer rapide pour trous jusqu'à mm. 60 de diam., écartement mm. 500; 1 machine à percer radiale, à commande par monopoulie, pour trous jusqu'à mm. 60 de diam., écartement max. mm. 1375.

g) Machines et outils divers pour travailler les métaux :

10 diverses cisailles spéciales, pour fer rond pour béton armé, pour couper des fers ronds de mm. 26 à 35; 4 machines à scier les métaux à froid avec mouvement vertical de la lame, pour scier des fers ronds jusqu'au diamètre de mm. 170 et des fers carrés jusqu'à mm. 130 de section; 6 machines universelles à affûter les outils; 100 étaux parallèles tournants, largeur des mâchoires mm. 50 à 160.

h) Machines pour travailler le bois :

2 scies à ruban, diam. des volants mm. 700, avec coussinets à roulement à billes; 2 scies à ruban, diam. des volants mm. 800, avec coussinets à roulement à billes; 1 machine à dégauchir et à dresser pour bois jusqu'à mm. 450 de largeur, avec coussinets à roulement à billes.

ZURICH I, Seidengasse, N° 16 **R.U.B.A.G.** S. A. pour Contructions mécaniques

Téléphone : Selnau 593, 594, 595 — Adr. télégraphique : « Rubag Zurich »

Rayon W: Machines-Outils pour travailler les métaux et le bois. Rayon R: Matériel roulant et machines d'entrepreneurs

ACIERS · RONDS · FILS · FEUILLARDS

POUR LA CONSTRUCTION

JOSSE WYCKMANS

14, RUE DE MOSCOU

PARIS 8°

RUE DE MOSCOU, 14



MOTEURS ÉLECTRIQUES

Livraison rapide Vente et location
RÉPARATIONS - ENROULEMENTS
Maison renommée pour service prompt et ponctuel

KAEGI & EGLI, ZURICH



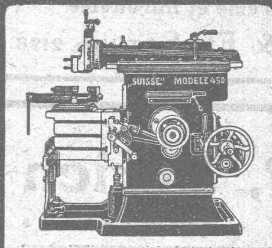
Courroies

en coton et en poils de chameau, pour transmission ;
en chanvre, pour élévateurs et monte-charges ;
en coton et en chanvre, pour transporteurs.

Tuyaux en Chanvre
pour tous usages.

ROBERT SUTER & Co
THAYNGEN-SCHAFFHOUSE

ETAUX-LIMEURS de haute précision



Constructeurs & Fabricants
G. Betz Fils & Cie
BALE

MANUFACTURE DE
CAOUTCHOUC
V^{VE} DE H. SPECKER
(S. A.)
Z U R I C H



Spécialités :
Vêtements pour Scaphandriers et Mineurs
Culottes, Bas et Bottes à eau
Gants en caoutchouc pour Electriciens
Souliers spéciaux. Isolateurs en Caoutchouc.
Tapis en caoutchouc
Tubes et Feuilles en Ebonite, Fibre et Amiante.
Guttapercha
Bandes caoutchoutées. Isolantes.

TUBES A GAZ
Manteaux et Pélerines en tissus caoutchouté.

F. Pulfer, Ingénieur, Berne

Rue de la Chapelle, 9. Tél. 27.56

Projets et exécutions pour toutes constructions en béton armé. - Planchers, escaliers, ponts, réservoirs, canaux de fuite pour turbines hydrauliques, etc.
Calculs statiques, expertises.

SOUDURES pour électriciens, mécaniciens, optique, cycles, autos, horlogerie.

PATE MÉTALLIQUE SOUDANTE "SOUDOL"
Pâte à souder sans acide "FLUORID"
Soudure en tuyaux à âme de colophane et Fluoride.

Tin Reduction Company S. A., Lausanne

CARREAUX

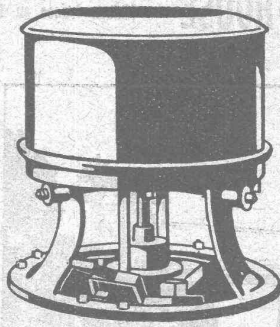
en faïence pour revêtements
mosaïques en grès fin
en marbre-mosaïque

Vente exclusive aux revendeurs

Comptoir
de Matériaux de Construction S. A., Berne

Machines à laver

Essoreuses
A. SCHULTHESS & Cie
ZURICH
Atelier de Constructions



Ed. AERNI-LEUCH, Berne

Tirage de plans par tous les procédés :

HÉLIOGRAPHIE
PROCÉDÉ A SEC
ZINCOGRAPHIE

Reproductions prompte et soignée.
Prix modérés.

Combustible liquide

Le moteur à eau système Schmid travaillant comme

pompe

est sans concurrence pour le refoulement de l'huile lourde et de tous liquides consistants. Pas de soupapes, pas de troubles, construction robuste, 16 types pour débits de 1,2 à 315 m³ par heure.

Ateliers de Constructions S. A.
ci-devant A. Schmid • Zurich • Adr. Télégr. : Sihlfabrik
Maison fondée en 1874 Téléphone : Selnu 3514



C. F. WEBER S.-A., MUTTENZ - BALE

Téléphone 12

Fabrique de cartons bitumés et de produits de goudron

Télégrammes :
Nonnenmühle

Maison de 1er ordre pour la livraison de

Plaques isolantes asphaltées en toutes épaisseurs et en tous genres

Vernis d'asphalte (antiécaillote), Asphalte pour parquets, Mastic d'asphalte pour divers usages
Carbolinéum.

Vitrages de Toitures sans Mastic

Divers profils de chevrons

Dallages de verre et béton armé translucide
Entreprise générale de vitrerie et miroiterie

LAUSANNE P. CHIARA & FILS Téléph. 2126

Neyer & Co, Zurich

Bureaux : Rue de la Gare, 57 - Télégr. : « Néco »

Fonderie de Métaux

Fonte de cuivre, bronze et aluminium

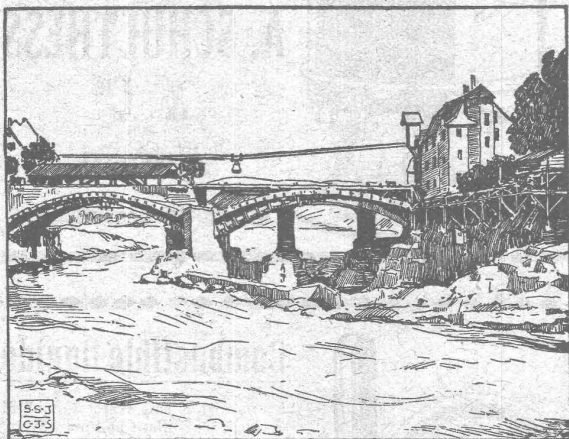
Métaux d'alliages - Métaux antifricition - Soudure
d'étain - Fonderie de plomb et de zinc.

Brasures pour souder le cuivre, le laiton, le fer, l'acier

CORDERIE INDUSTRIELLE SUISSE

ci-devant C. OECHSLIN ZUM MANDELBAUM

Maison fondée en 1839 **SCHAFFHOUSE** Maison fondée en 1839



Câbles métalliques

Cordes en chanvre. :: Cordages en tous genres.

....

Genève 1896 MÉDAILLES D'OR Berne 1914

H. & E. SALZMANN, SOLEURE

Niklaus-Konrad-
strasse, N° 159

Bureau d'Ingénieur pour Travaux publics et Béton armé

Projets et direction des constructions pour chemins de fer, routes et
ponts; fondations, constructions pour forces hydrauliques, installa-
tions d'eau et canalisations; tous travaux en béton armé.

TÉLÉPHONE N° 734

TÉLÉPHONE N° 734

Entrepreneurs

Industriels

Commerçants

Administrations

Za 2171 g

assurez votre personnel en collectivité
en cas de maladie

Assurance jusqu'à concurrence du salaire intégral.
Pas de finance d'entrée. Admission avec ou sans
visite médicale préalable. Pas de stage.

Libre choix du médecin en cas de maladie.
Admission en collectivité à des conditions avanta-
geuses, de membres de caisses-maladie en voie de
dissolution. Assurances individuelles.

Société suisse de Secours mutuels
HELVÉTIA

Sonnenquai, 10 ZURICH Fondée en 1899
RECONNUE PAR LE CONSEIL FÉDÉRAL

374 sections (dont 30 en Suisse romande) avec plus
de 58 000 sociétaires répartis sur tout le territoire de
la Confédération. Libre passage dans toute la Suisse.

Indemnités payées en 1919 = 1 1/2 million
Réserves : plus de 900 000 fr.

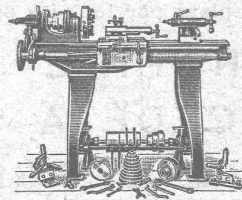
Emile WIDMER & Co

Outils de précision et Machines-outils modernes

ZURICH 5
Konradstrasse 49-51

LUCERNE
Habsburgerstrasse 42

Tous les outils et
machines pour tra-
vailler les métaux
et le bois, ainsi que
pour l'installation
de l'électricité, de
l'eau et du gaz.



Meules en corindon
et Carborundum
Naxos.

Appareils de levage.
Acier.

Articles techniques.

PROSPECTUS, DEVIS ET VISITE SUR DEMANDE

Fédération des Fabricants Suisses

de Cartons bitumés (inscr. R. du C.)

Téléphone: SELNAU 36.36

ZURICH, Peterhof Télégr.: Dachpappverband Zurich

BUREAU DE VENTE
ET DE CONSULTATION

Première maison pour livraison de: Cartons bitumés,
ciment ligneux, matières collantes et cartons-feutre.

Constructions Métalliques
C. Wolf & C^{ie}, Nidau (Berne)

Appareillage, Serrurerie, Installations sanitaires
SOUDURE AUTOGÈNE

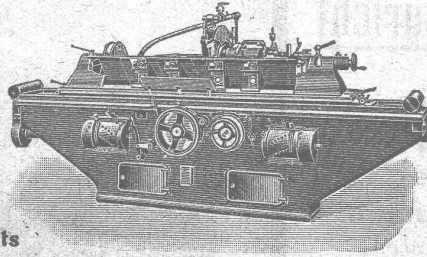
DANIEL PERRET

6 et 8, Avenue de Béthusy LAUSANNE Téléphone 1085
Installateur des eaux de Cossonay, Ballaigues, Vallorbe, Vaulion, Echallens
Bremblens, Leysin, Belmont.

Spécialités: canalisations à haute pression, chauffages et construc-
tions de serres. Etudes et devis sur demande.

Magasin d'exposition et de vente pour Articles sanitaires et
articles pour gaz.

Machines-Outils modernes



Toujours grand stock
Qualité supérieure - Prix réduits

ANTON RÖPER
Düsseldorf (Allemagne)

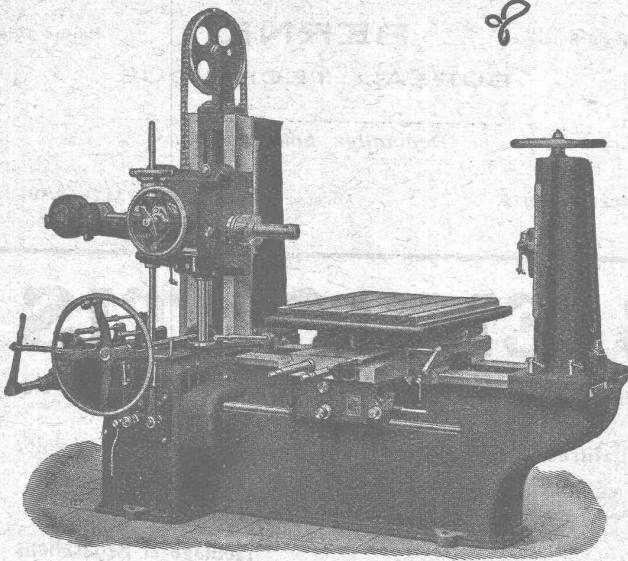
Adresse télégraphique: Arde, Düsseldorf

W. Wolf, Ingénieur

Brandschenkestrasse, 7

Machines-Outils
modernes

Zurich



Aléseuses
livrables depuis stock ou à bref délai

Asphalte naturel de Travers

Seules mines d'Asphalte en Suisse.

Reconnu le meilleur Asphalte

Représentants pour la Suisse:

E.-R. Zetter & C^o,
à Soleure

Maison fondée en 1843.



Marque de fabrique.

LA COLLE A FROID CERTUS



Marque déposée.

colle irréprochablement les bois durs et tendres, le cuir, le linoléum et pour ainsi dire tous autres matériaux. Supérieure à tous les produits de concurrence au point de vue de la force de cohésion, résistance à l'eau, au froid et à la chaleur. L'essayer c'est l'adopter. Echantillons gratuits sur demande.



Marque déposée.

Fabrique de colle à froid
O. MESSMER, BALE

O. & E. KAESTLI, BERNE

50, RUE DU MARCHÉ

Bureau d'Ingénieurs et Entrepreneurs en bâtiment

Projets et exécution pour toutes constructions en béton armé, travaux publics et bâtiments

Canalisations, construction de routes et chemins de fer

Direction d'entreprises en bâtiment et expertises

J. GRABER

Ateliers pour constructions en fer

Téléphone N° 5.06. Wülflingerstrasse

WINTERTHUR

Fabrique spéciale de moules en fer pour l'industrie d'articles en ciment

Fermetures brevetées p^r moules de tuyaux en ciment. - Spécialité : Moules pour tout genre de fabrication. - Machines spéciales p^r briques, pierres creuses, etc.

CONSTRUCTIONS EN FER DE TOUT GENRE

Theodore Bertschinger

Entreprise générale de Construction

Lenzbourg et Zurich



Carrière de grès coquillier „Steinhof“ Othmarsingen

(Molasse marine)



Livraison de

Pierres brutes et taillées

en teinte jaunâtre et bleuâtre

Dessins décoratifs Tonalité chaude



Schroppes

et

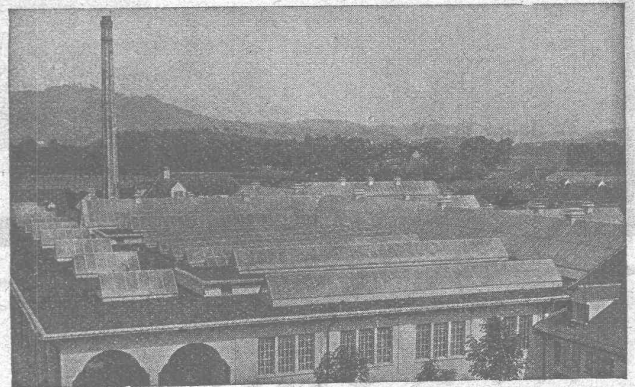
Sables de pierres artificielles

peuvent être fournis constamment en quantités importantes

TOITURES DE VERRE

SANS MASTIC

(Système breveté)



Abattoirs de la Ville de Berne.

Walther & Müller

Maison Suisse

BERNE

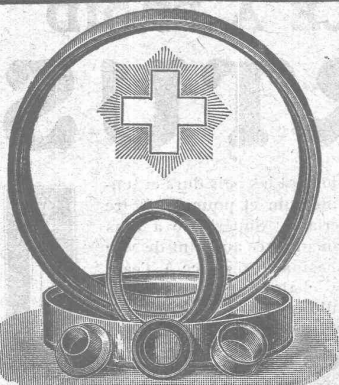
Maison Suisse

BUREAU TECHNIQUE

Demandez notre visite.

TÉLÉPHONE 912.

Adresse télégraphique : WALTHERMULLER



Marque de Fabrique.

CUIRS EMBOUTIS

en toutes formes et grandeurs pour Turbines, Presses hydrauliques, Pompes, etc.

Pour Fabriques de Draps et Filatures les spécialités suivantes en articles techniques, soit : Frottoirs, Manchons en toutes grandeurs, Courroies de continue, etc.

Courroies de transmissions

Première Fabrique suisse de Cuirs emboutis

Montage et Réparations

Maison spéciale

S. GYSI

301, Zurlindenstrasse
Téléph.: Selnau 53.47

ZURICH

Fondée en 1909

Courroies en cuir, poil de chameau, balata et coton

Keyser & C^{ie}, Zurich

S. A. FABRIQUES DE MEUBLES HORGEN-GLARIS

FABRIQUES A HORGEN ET GLARIS **HORGEN** FABRIQUES A HORGEN ET GLARIS

Maison suisse la plus importante pour la fabrication de chaises et tables de tous genres en bois scié ou bois courbé
SPÉCIALITÉ :
AMEUBLEMENT DE SALLES DE CONCERTS, THÉÂTRES, CINÉMATOGRAPHES, ETC.

Fonte pour canalisation

à haute pression

des Usines de Choindez

TUYAUX FER ÉTIRÉ

Max Schmidt & C^{ie}, Lausanne

Articles de Caoutchouc en tous genres

Caoutchouc Industriel

A. BRUNNER

Succ. de FRED. BRUNNER **BALE**

HÉLIOGRAPHIE DUVAL

Reproduction de plans
Spécialité de tirage par Procédé à sec

Prix modérés.

1, Place Chauderon, LAUSANNE
Téléphone 3483

Pour tout enduit sur fer, notre

Peinture antirouille « FERRUBRON »

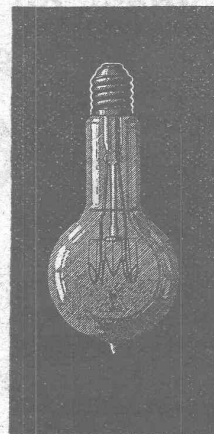
vous garantit une résistance absolue à l'intempérie
comme aux influences chimiques.

Naegely, Eschmann & C^{ie}

Fabrique de Vernis et Couleurs

Oerlikon

SEULS FABRICANTS EN SUISSE



LAMPES

à filament étiré

1 Watt et 1/2 Watt

Fabrication exclusivement suisse

LUMIÈRE S.A.

ZOUG (Suisse)

USINE à GOLDAU



Henri Brändli, Horgen

Fabrique de carton bitumé, ciment ligneux

Spécialité: ❖❖❖

Plaques isolatrices asphaltées

en toutes épaisseurs et de tous genres pour

Couvertures imperméables de ponts, tunnels, passages, chapes de voûte, soubassements, etc

ISOLATIONS (Fourniture et pose) ISOLATIONS
Feutre et tapis isolant. Asphalte isolant.

Meilleures références.
Télégr. Henri Brändli.

Service soigné.
Téléphone : 38.

Société Suisse des Explosifs

Usines à GAMSEN
près BRIGUE (Valais)

GAMSITE

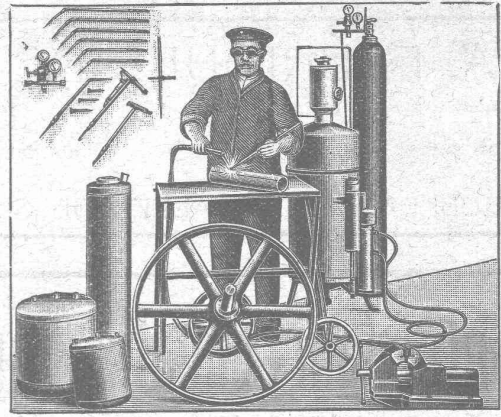
EXPLOSIF DE SURETÉ

Dynamite à tous dosages
Mèches et Détonateurs.

Téléphone N° 15.

„Continental“

Installations pour
Soudure et Découpage
des métaux



Procédé oxy-acétylénique

Le plus rationnel ! Le plus économique !
— Le plus simple ! —

— MÉDAILLE D'OR BERNE 1914 —

Références brillantes Demandez Catalogue N° 390

**Société Continentale de Lumière
et Constructions Mécaniques**
Zurich-Dubendorf

TÉLÉPHONE DUBENDORF N° 16

L'idéal de tous les échafaudages

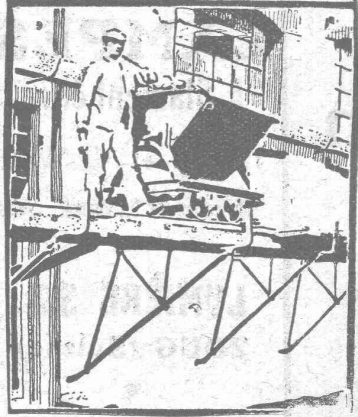
(sans perches)
est l'

Echafaudage „BLITZ“

Grands avantages sur tous les systèmes concurrents pour constructions neuves, transformations et rénovations. — Vente et location de matériel et montage d'échafaudages pour tous les travaux en bâtiment par la

Société Suisse d'Echafaudage s. A., Zurich 7

86, Steinwiesstrasse - Téléph. : Hottingen 21.34 - Adresse télégr. : Blitzgrüst



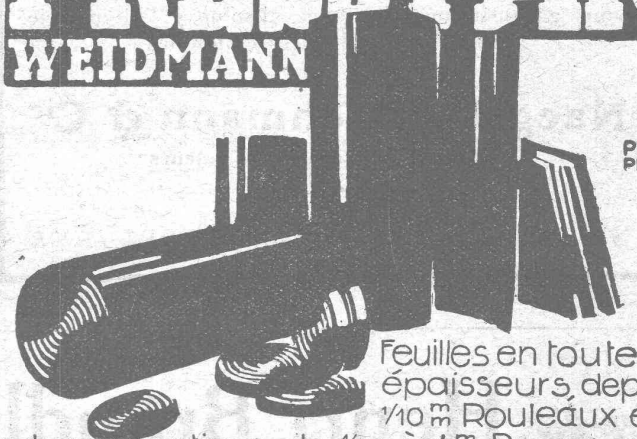
(DEMANDEZ PROSPECTUS ET DEVIS)

ainsi que par les entrepreneurs en bâtiment suivants :

- Zurich : Fietz & Leuthold
- Zurich : Fr. Erismann
- Winterthur : M. Häring
- Andelfingen : E. Landolt-Frey
- Berne : G. Rieser
- Lucerne : E. Berger
- Bubikon : A. Oetiker
- Bâle : W. Marck
- Glaris : Rudolf Stüssy-Aebly
- GENÈVE : Ed. Cuénod S.A.
- Neuhausen : Jos. Albrecht
- Hérisau : Joh. Müller
- St-Gall : Sigris, Merz & Cie
- Olten : Otto Ehrensperger
- Rheinfelden : F. Schär
- Soleure : F. Valli

PRESSSPAN

WEIDMANN



PRO
PRA

Feuilles en toutes épaisseurs, depuis 1/10 m Rouleaux et rubans continus de 1/10 à 1 m Presspan huilés et vernis. Presspan micacés. Pièces découpées, pièces isolantes diverses. Demandez offres et échantillons. **FABRIQUE DE CARTONS PRESSPAN ET DE MATIÈRES ISOLANTES POUR L'ELECTRICITE-CI-DEVANT H. WEIDMANN S.A.**

RAPPERSWIL



SUISSE

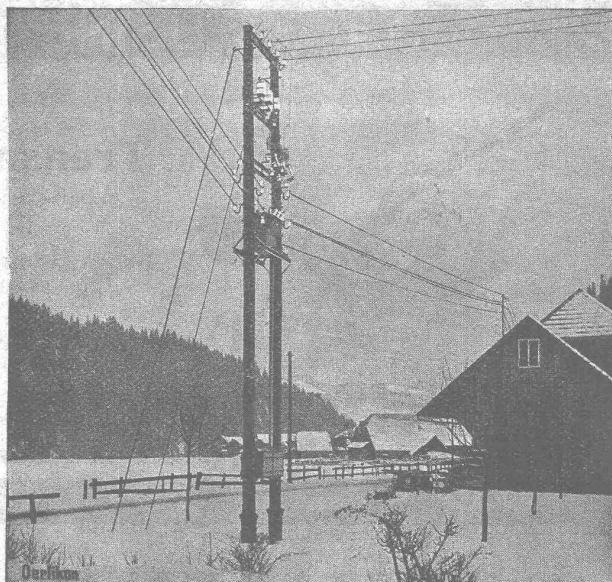
Ateliers de Construction

OERLIKON

Bureau de **LAUSANNE**
GARE DU FLON

TRANSFORMATEUR

pour montage sur poteau



Société Suisse de Construction de Routes S. A.

ZURICH

Téléphone : Hott, 43.81

(Macadams Aeberli et Philippin. Asphaltes)

Téléphone N° 54.54

BERNE

Adr. télégr. : STUAG

LAUSANNE

Téléphone : N° 20.28

Asphalte comprimé
(naturel de Travers)

Asphalte coulé
(naturel de Travers)

Asphalte cylindré
(Bitusheet)

Pavages ordinaires

Pavages mosaïque
pour chaussées, trottoirs, cours,
passerelles, etc.

Pavages en bois
Toitures imperméables

Nombreuses références



Macadam-Aeberli : Berna Milk Co, à Thoune.

Tarmacadams :

Système Aeberli
et Système Philippin

Goudronnages superficiels

Cylindrage de routes

Fourniture et

Concassage de gravier

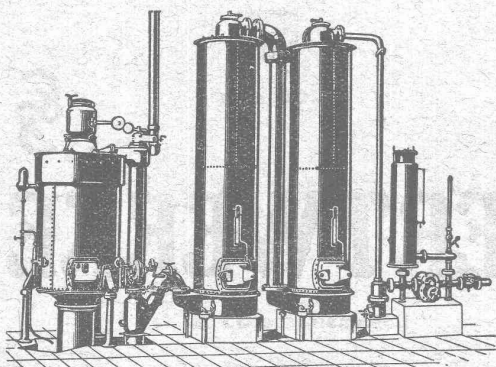
Transports de matériaux

Entreprise de travaux publics

Demandez offres et devis

MAISON SPÉCIALE POUR REVÊTEMENTS DE CHAUSSÉES, COURS, TROTTOIRS, ALLÉES DE JARDINS, ETC.

Société Suisse pour la Construction de Locomotives et de Machines WINTERTHUR



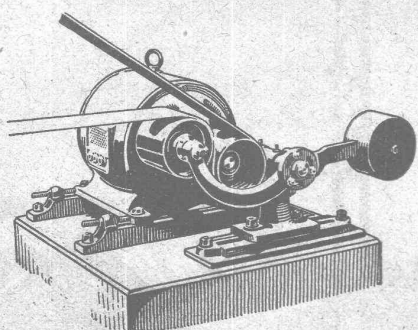
Gazogènes "Winterthur"

pour la gazéification de charbons
tourbe, déchets de bois, etc.

Utilisation rationnelle et économique du gaz
pour le chauffage de fours à tremper, à cémenter,
à recuire, à souder, etc., etc.
pour l'industrie textile et l'industrie chimique, etc.

Construction simple et entretien facile.
:: Prospectus et devis sur demande ::

∞ SOCIÉTÉ DES USINES DE LOUIS DE ROLL ∞
SUCCURSALE: USINE DE CLUS CT. DE SOLEURE



Concessionnaires pour la Suisse des
Transmissions LÉNIX brevetées

Suppression des renvois. Economie de force, de courroie et de place.

Poulies enrouleuses sur billes.

Nous avons livré plus de 4500 enrôleurs Lénix pour transmissions de force jusqu'à 1000 chevaux et rapports de transmission jusqu'à 1 : 25.

Installations de transmissions modernes complètes.
avec paliers à graissage à bagues ou à billes, pour toutes les branches de l'industrie.

EMBAYAGES BENN

RUTTIMANN FRÈRES, LAUSANNE

ENTREPRISES ÉLECTRIQUES



TÉLÉPHONE 3322

Maison spéciale pour la construction de

Réseaux électriques

Cartouches-Fusibles « Diazed »

de nouveau livrables en matériel d'avant-guerre

250 volts



jusqu'à : 25 amp.

500 volts



200 amp.

750 volts



200 amp.



SIEMENS-SCHUCKERTWERKE

Bureau

ZURICH

Löwenstrasse 35