

Objektyp: **Advertising**

Zeitschrift: **Bulletin technique de la Suisse romande**

Band (Jahr): **46 (1920)**

Heft 12

PDF erstellt am: **23.09.2024**

Nutzungsbedingungen

Die ETH-Bibliothek ist Anbieterin der digitalisierten Zeitschriften. Sie besitzt keine Urheberrechte an den Inhalten der Zeitschriften. Die Rechte liegen in der Regel bei den Herausgebern. Die auf der Plattform e-periodica veröffentlichten Dokumente stehen für nicht-kommerzielle Zwecke in Lehre und Forschung sowie für die private Nutzung frei zur Verfügung. Einzelne Dateien oder Ausdrucke aus diesem Angebot können zusammen mit diesen Nutzungsbedingungen und den korrekten Herkunftsbezeichnungen weitergegeben werden. Das Veröffentlichen von Bildern in Print- und Online-Publikationen ist nur mit vorheriger Genehmigung der Rechteinhaber erlaubt. Die systematische Speicherung von Teilen des elektronischen Angebots auf anderen Servern bedarf ebenfalls des schriftlichen Einverständnisses der Rechteinhaber.

Haftungsausschluss

Alle Angaben erfolgen ohne Gewähr für Vollständigkeit oder Richtigkeit. Es wird keine Haftung übernommen für Schäden durch die Verwendung von Informationen aus diesem Online-Angebot oder durch das Fehlen von Informationen. Dies gilt auch für Inhalte Dritter, die über dieses Angebot zugänglich sind.

BULLETIN TECHNIQUE DE LA SUISSE ROMANDE

Organe en langue française de la
SOCIÉTÉ SUISSE DES INGÉNIEURS ET DES ARCHITECTES

ABONNEMENTS :

Suisse : 1 an, 12 francs
Etranger : 14 francs

Pour sociétaires :

Suisse : 1 an, 10 francs
Etranger : 12 francs

Prix du numéro :
75 centimes.

Pour les abonnements
s'adresser à la librairie
F. Rouge & C°, à Lausanne.

ainsi que de
l'Association des Anciens Elèves
de l'Ecole d'Ingénieurs de l'Université de Lausanne
et des Groupes Romands de la G. e. P.

COMITÉ DE RÉDACTION

Président : D^r P. PICCARD, ingénieur, à Genève.
Secrétaires : H. BAUDIN, architecte, et D^r EDM. EMMANUEL, ingénieur, à Genève.

MEMBRES :

Fribourg : MM. F. BROILLET, architecte ; J. LEHMANN, ingénieur cantonal ; R. DE SCHALLER, architecte. — *Vaud* : MM. EPITAUX, architecte ; W. GRENIER, ingénieur, professeur honoraire de l'Université de Lausanne ; E. JOST, architecte ; CH. THEVENAZ, architecte. — *Genève* : MM. E. IMER-SCHNEIDER, ingénieur-conseil ; RENÉ NEESER, ingénieur ; CH. WEIBEL, architecte. — *Neuchâtel* : MM. ED. ELSKES, ingénieur, A. MÉAN, ingénieur cantonal, F. PRINCE, architecte.

RÉDACTEUR : D^r H. DEMIERRE, ingénieur.

ANNONCES :

40 centimes la ligne
Rabais pour annonces répétées

Tarif spécial pour
fractions de pages

S'adresser exclusivement
à l'*Indicateur Vaudois*
(Société Suisse d'Édition)
Jumelles, 4, Lausanne.

CONSEIL D'ADMINISTRATION DU BULLETIN TECHNIQUE :

E. IMER-SCHNEIDER, ingénieur-conseil, *président* ; J. CHAPPUIS, ingénieur. — A. DOMMER, ingénieur. — H. MEYER, architecte. — F. ROUGE, libraire.

ADMINISTRATION : LIBRAIRIE F. ROUGE & C°, 6, RUE HALDIMAND, LAUSANNE



Troesch & C°, Berne

Fabrique d'Appareils Sanitaires



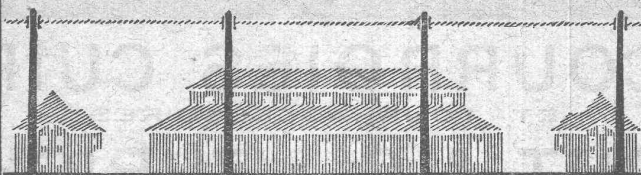
SOCIÉTÉ DE TRAVAUX EN CIMENT ARMÉ

PROPRIÉTAIRES
ARCHITECTES
INGÉNIEURS

faites vos constructions
sans changer vos plans
en appliquant les

PROCÉDÉS
« MIXEDSTONE »

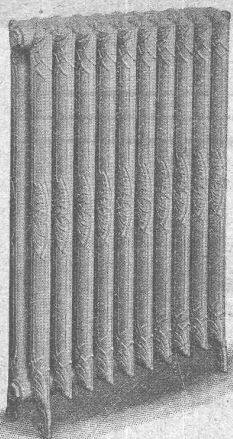
Av. Tissot, 2 bis **LAUSANNE** Téléphone 2771



MIXEDSTONE

AVANTAGES :

1. Suppression des coffrages.
2. Réduction de la main-d'œuvre.
3. Rapidité d'exécution.
4. Planchers insonores.
5. Isolation parfaite.



FABRIQUE LAUSANNOISÉ d'APPAREILS de CHAUFFAGE
G. Weber, constructeur, Lausanne

Maison fondée en 1889

CHAUFFAGES CENTRAUX - Ventilation

Chauffages par pulsion d'air chaud.

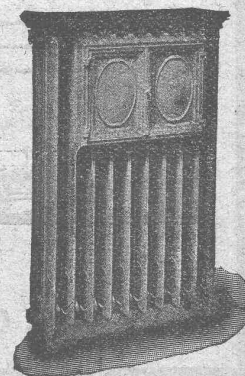
Spécialité soignée d'installation de

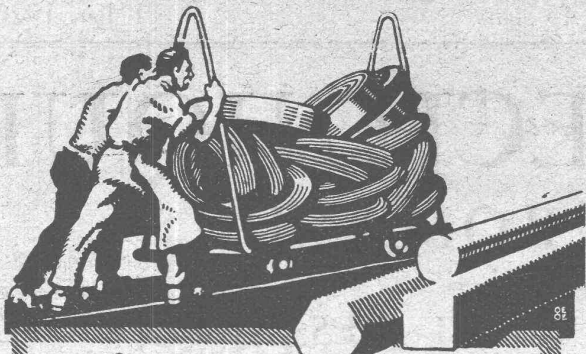
Cuisines complètes pour Hôtels, Pensions, etc.

Broches MARMITES A VAPEUR Grillades
BUANDERIES COMPLÈTES, SIMPLES ET A VAPEUR

Références de tout premier ordre.

Exposition Nationale Suisse, Berne 1914, Groupe 20, MÉDAILLE D'OR





TRÉFILERIES RÉUNIES S.A. BIENNE

FERS & ACIERS
ÉTRÉS DE PRÉCISION, POLIS, RONDS, CARRÉS, HEXAGONES & AUTRES PROFILS
QUALITÉS SPÉCIALES POUR VIS & DÉCOLLETAGES
ARBRES DE TRANSMISSIONS
EN ACIER SPÉCIAL, COMPRIMÉS, OU TOURNÉS
FERS & ACIERS LAMINÉS À FROID
JUSQU'À 300 mm DE LARGEUR
FEUILLARDS POUR EMBALLAGES

GRAND PRIX EXPOSITION NATIONALE SUISSE BERNE 1914

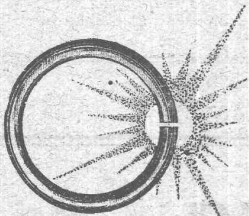


UNION SOCIÉTÉ ANONYME À BIENNE

Première Fabrique Suisse de Chaînes soudées
par procédé électrique breveté
USINE À MÂCHE.

Chaînes en tous genres pour l'Industrie.
Chaînes calibrées et éprouvées à double résistance pour
grues, monte-charges, palans et toutes sortes d'appareils
de levage. Chaînes pour élévateurs et transporteurs,
Chaînes à lier pour chemins de fer, Chaînes de charge
pour fonderies etc. Chaînes antidérapantes pour automobiles.

LES COMMANDES SONT REÇUES PAR
TRÉFILERIES RÉUNIES S.A. BIENNE
S.A. DES FORGES ET USINES DE MOOS, LUCERNE
H. HESS & C^{IE}, PILGERSTEG - RUTI (ZURICH)



La SOUDURE ÉLECTRIQUE

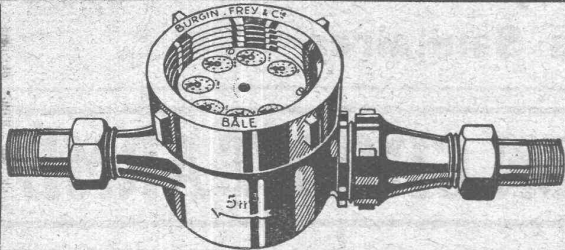
surpasse la soudure autogène et ordinaire, le rivetage et l'emboutissage. Production énorme à peu de frais.

Adressez-vous à la première fabrique vraiment suisse spécialisée dans la fabrication de machines à souder électriquement et possédant un atelier de soudure pour tout article sur commande

Visite de notre ingénieur sur demande.

H.-A. SCHLATTER & C^o, ZURICH 8

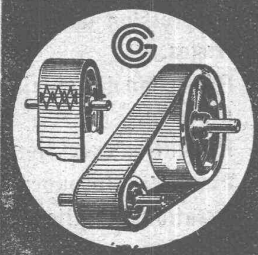
Délai de livraison rapide
; Hautes garanties :



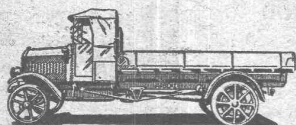
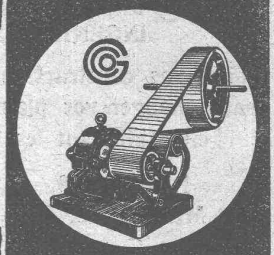
ACQUAMÉTRO

Compteurs d'eau. — Compteurs combinés. —
Compteurs Woltmann. — Station d'essais et
d'étalonnage. — Réparations de tous systèmes.
Demandez prospectus.

BURGIN, FREY & C^{ie}, Fabrique suisse de compteurs d'eau, **BALE**



COURROIES CUIR ET TOUS ACCESSOIRES GUT & C^{IE} - ZURICH



Camions automobiles

de 2-5 tonnes charge utile

Fabrique d'Automobiles **ARBENZ S.A.**, Albisrieden-Zurich

Entrepreneur pour sondages de toute espèce! **T. WERDER, ZURICH** Captation d'eau de fond et d'eau de source
 TÉLÉPHONE SELNAU 61.93 DIENERSTRASSE, 7
 Filtres et fontaines artésiennes pour particuliers et communes — Creusage de puits et de galeries
 Références de la Suisse et de l'Étranger.

S.A. des ATELIERS de SÉCHERON
 (Brevets Thury)
G E N È V E
 Ci-devant C^o DE L'INDUSTRIE ÉLECTRIQUE ET MÉCANIQUE

MACHINES ÉLECTRIQUES EN TOUS GENRES
 ET DE TOUTES PUISSANCES
 COURANTS ALTERNATIFS ET CONTINU
 ÉLECTROCHIMIE — TRACTION — RÉGULATEURS
 TRANSPORTS DE FORCE ET DISTRIBUTION D'ÉNERGIE
 SPÉCIALITÉS DE SURVOLTEURS-DÉVOLTEURS



Société des USINES de LOUIS de ROLL
 Succursale: FONDERIE DE BERNE, à Berne.
 Lettres et Télégrammes: Fonderie de Berne, à Berne. Téléphone: 10.66

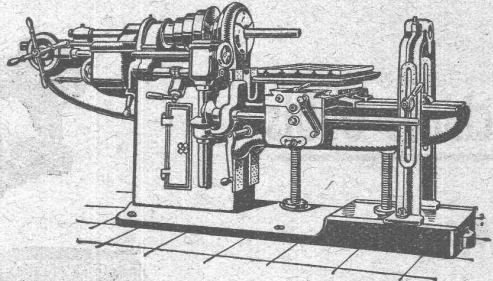


- Appareils de levage:** Ponts roulants, grues pivotantes, grues de chargement, etc., pour commande à bras et commande électrique.
- Machines pour tourbières:** Malaxeurs et transporteurs.
- Matériel de chemins de fer:** Ponts tournants et chariots transbordeurs, branchements et croisements pour voies normales et voies étroites, Barrières.
- Chemins de fer de montagne:** Funiculaires complets, avec freins spéciaux (systèmes brevetés), depuis 1898 90 exécutions.
- Superstructures à crémaillère:** Systèmes: Riggenbach, Abt, Strub, Peter, etc.
- Barrages:** Installations métalliques et mécaniques pour barrages et canaux, grilles, machines pour nettoyer les grilles, treuils, etc.

Renseignements sur des installations faites, références Projets et Devis sont à disposition.

Isolations
 de tout genre contre la perte de la chaleur
Karl Werner, Oerlikon

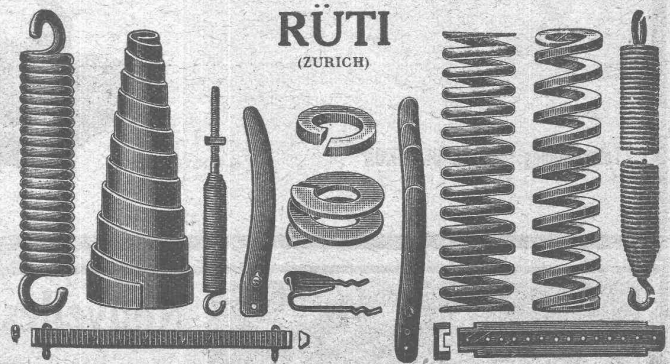
Machine horizontale à aléser et à fraiser



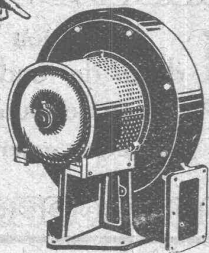
Ateliers de construction Hinwil S.A.
 15, Stampfenbachstrasse ZURICH Téléph. Hottingen 6433

BAUMANN FRÈRES

Ateliers pour la construction de Ressorts en tous genres



RESSORTS EN FIL D'ACIER DE 0,2-50 mm. D'ÉPAISSEUR
 en fil de laiton, nickel et bronze pour toutes machines et appareils
RESSORTS EN TOLE D'ACIER TREMPÉ BLEUI
RONDELLES A RESSORT
Articles techniques pour l'industrie textile
 Calculs pour la capacité de charge à disposition de nos clients



Type S A V

VENTILATION S.A. STAEFA

Anciennes Maisons F. Wunderli, Uster et Kundig, Zurich-Bâle

Transport pneumatique de copeaux et sciures

Dépoussiérage de machines d'horlogerie

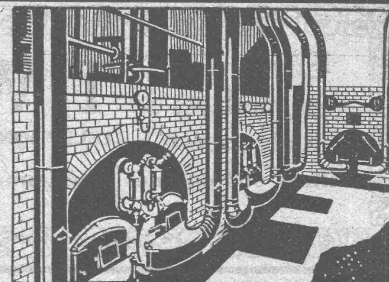
avec récupération des déchets de filtrage

Ventilateurs pour forges et tous usages industriels

Turbines à air à grands débits

Représentation pour la Suisse romande:

CH. ROLLI, INGÉNIEUR, MONTREUX



Installation de soufflerie sous grille « Fein » pour combustibles pauvres

„ESKEMA” ZURICH, 6

Première Institution suisse pour le contrôle de machines électriques, moteurs et établissements industriels.

Tarif modéré.

Révisions et contrôles périodiques de machines et appareils électriques, ainsi que d'établissements industriels par abonnement dans la Suisse entière.

Avantages économiques considérables.

DEMANDEZ NOTRE PROSPECTUS DÉTAILLÉ.

Tarif modéré.

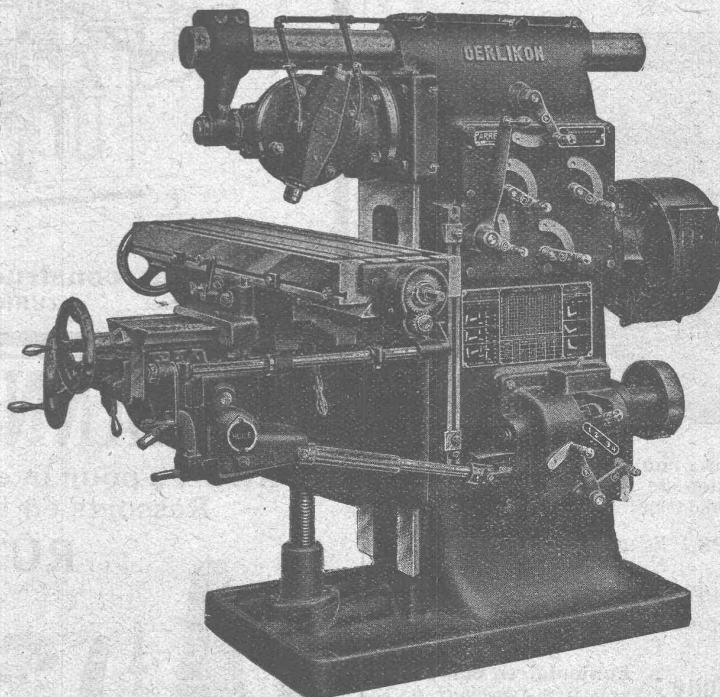
Société Suisse de Machines-Outils Oerlikon

à OERLIKON, près Zurich.

Machines-Outils

en tous genres pour l'usinage des métaux.

Exécution soignée.



SPÉCIALITÉS :

Perceuses rapides et radiales

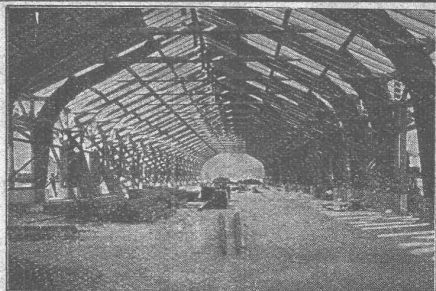
Aléseuses horizontales

Tours de précision à grand débit

Machines à fraiser

etc.

Télégrammes: OUTIL OERLIKON



Nouvelles constructions « Système Hetzer »

Brevets pour tous les pays civilisés.

Systèmes de fermes courbées pour toits et autres constructions de support de tout genre. Constructions statiques irréprochables, Exécution et montage rapides, Modicité de prix, simplicité, Durée.

Projets, offres, exécutions et visite d'ingénieur sur désir.

Superficie couverte jusqu'à ce jour: plus de 200,000 m².

Détenteurs des brevets pour la Suisse:

Société Suisse pour Nouvelles Constructions en bois «Système Hetzer» S. A.

Téléphone: Hottingen 19.15

à Zurich

Kaspar Escher Haus

Concessionnaire pour la Suisse romande: Ed. Bugnion, entrepreneur, Lausanne.

Cartouches-Fusibles « Diazed »

de nouveau livrables en matériel d'avant-guerre

250 volts



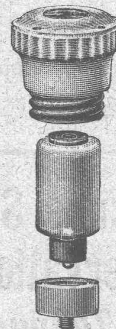
jusqu'à : 25 amp.

500 volts



200 amp.

750 volts



200 amp.



SIEMENS-SCHUCKERTWERKE

Bureau

ZURICH

Löwenstrasse 35

SOCIÉTÉ ANONYME

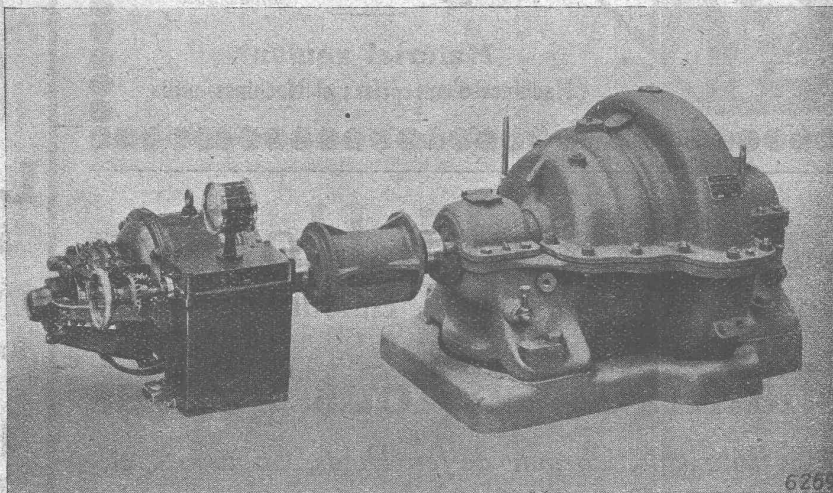
BROWN, BOVERI & C^{ie}, BADEN (Suisse)

Succursale à Münchenstein près Bâle

BUREAU TECHNIQUE pour la SUISSE ROMANDE :

Avenue de la Gare, 3, LAUSANNE -:- Téléphone 21 59

Turbo-
Soufflantes
à commande
par
Turbine à vapeur
ou
Moteur électrique



Pression
constante
Production
sans à-coups
Rendement élevé
Encombrement
réduit
Fondations
légères
Surveillance
facile et limitée

Soufflante à gaz pour 33,8 m³/min. Pression de refoulement 450 mm. colonne d'eau.
Machine livrée aux Services Industriels de la Ville de Genève.

TURBO-SOUFFLANTES

Tapis en caoutchouc pour isollements

Keyser & C^{ie}, Zurich

S. A. FABRIQUES DE MEUBLES HORGEN-GLARIS
FABRIQUES A HORGEN ET GLARIS HORGEN FABRIQUES A HORGEN ET GLARIS

Maison suisse la plus importante pour la fabrication de chaises et tables de tous genres en bois scié ou bois courbé
SPÉCIALITÉ :

AMEUBLEMENT DE SALLES DE CONCERTS, THÉÂTRES, CINÉMATOGRAPHES, ETC.

Société Suisse
pour la Conservation des Bois S.A
Zofingue
Usine d'Injection et Scierie

Spécialité :

Traverses de chemins de fer, Traverses de ponts et Traverses d'embranchement, suivant les normes des C.F.F., chêne, hêtre, pin et mélèze. Bois de construction imprégnés. Pavés de bois. Imprégnations à l'huile de créosote.

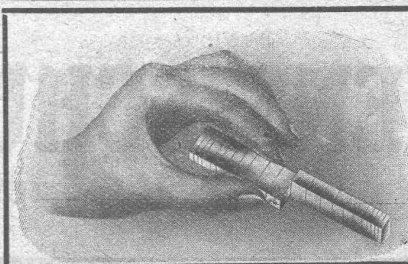
Téléphone 46

Adresse télégraph. : Teeroel-Zofingue

Articles de Caoutchouc en tous genres

Caoutchouc Industriel

A. BRUNNER
Succ. de FRED. BRUNNER **BALE**



Honegger, Golay & C^{ie}
Corcelles-Neuchâtel

Calibres prismatiques d'atelier combinables.

Calibres } étalons à tolérance de filetage

Fournisseurs du Bureau fédéral des Poids et Mesures, à Berne



R·U·B·A·G

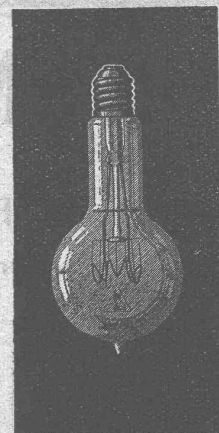
S. A. pour constructions mécaniques

ZURICH, Seidengasse, 16

Téleg. :
« Rubag »

Téléph. :
Selnau 593

Matériel roulant,
Machines d'entreprises et Machines-outils



LAMPES

à filament étiré

1 Watt et 1/2 Watt

Fabrication exclusivement suisse

LUMIÈRE S.A.
ZOUG (Suisse)

USINE à GOLDAU



Henri Brändli, Horgen

Fabrique de carton bitumé, ciment ligneux.

Asphaltages en tous genres

pour Travaux publics, Bâtiments, Chemins de fer, Ponts, Chaussées, etc.

Parquet sur asphalte. Carrelage de bois mis en asphalte.

Meilleures références.
Télégr. Henri Brändli.

Service soigné.
Téléphone : 38

Société Suisse des Explosifs

Usines à GAMSEN
près BRIGUE (Valais)

GAMSITE

EXPLOSIF DE SURETÉ

Dynamite à tous dosages
Mèches et Détonateurs.

Téléphone N° 15.

L'idéal de tous les
échafaudages

(sans perches)

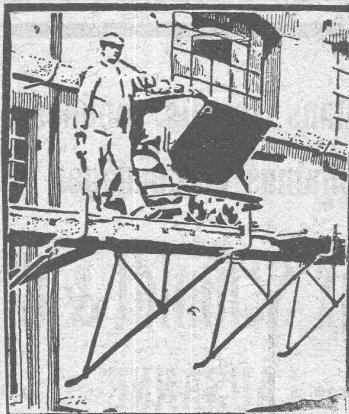
est l'

Echafaudage "BLITZ"

Grands avantages sur tous les systèmes concurrents pour constructions neuves, transformations et rénovations. — Vente et location de matériel et montage d'échafaudages pour tous les travaux en bâtiment par la

Société Suisse d'Echafaudage S.A., Zurich 7

86, Steinwiesstrasse - Téléph.: Hottingen 21.34 - Adresse télégr.: Blitzgrüst



(DEMANDEZ PROSPECTUS ET DEVIS)

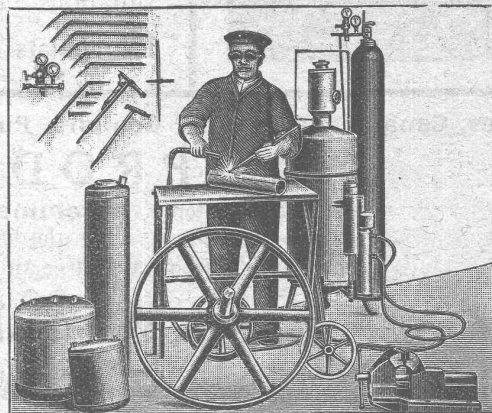
ainsi que par les entrepreneurs en bâtiment suivants :

Zurich : Fietz & Leuthold
Zurich : Fr. Erismann
Winterthur : M. Häring
Andelfingen : E. Landolt-Frey
Berne : G. Rieser
Lucerne : E. Berger
Bubikon : A. Oetiker
Bâle : W. Marck
Glaris : Rudolf Stüssy-Aebly
GENÈVE : Ed. Cuénod S.A.
Neuhausen : Jos. Albrecht
Hérisau : Joh. Müller
St-Gall : Sigrist, Merz & Cie
Olten : Otto Ehrensperger
Rheinfelden : F. Schär
Soleure : F. Valli

"Continental"

Installations pour

Soudure et Découpage des métaux



Procédé oxy-acétylénique

Le plus rationnel ! Le plus économique !
— Le plus simple ! —

— MÉDAILLE D'OR BERNE 1914 —

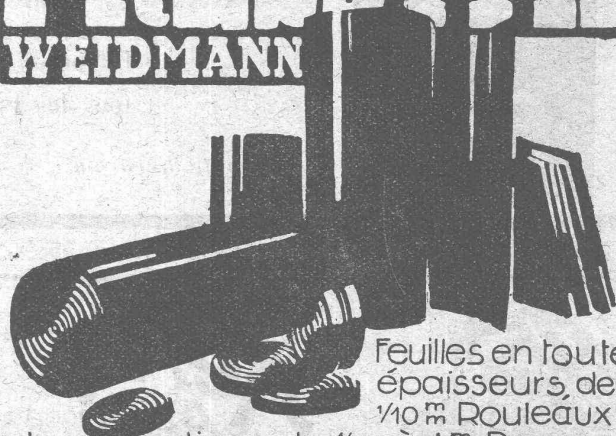
Références brillantes

Demandez Catalogue N° 390

**Société Continentale de Lumière
et Constructions Mécaniques**
Zurich-Dubendorf

TÉLÉPHONE DUBENDORF N° 16

PRESSPAN WEIDMANN



PRO
PRA

Feuilles en toutes épaisseurs, depuis 1/10 mm. Rouleaux et rubans continus de 1/10 à 1 m. Presspan huilés et vernis. Presspan micacés. Pièces découpées, pièces isolantes diverses. Demandez offres et échantillons. **FABRIQUE DE CARTONS PRESSPAN ET DE MATIÈRES ISOLANTES POUR L'ELECTRICITE CI-DEVANT H. WEIDMANN S.A.**

RAPPERSWIL



SUISSE



Ajouté au crépi extérieur il garantit contre les averses de pluie dans les situations et sous les climats les plus

SIKA

exposés et maintient les locaux intérieurs absolument secs par l'étanchéité d'une durée garantie des murs extérieurs.

Caves, Canaux, Réservoirs, Couloirs, Puits, Galeries, Tunnels, Turbines, Barrages, au moyen des

PRODUITS SIK A

sont maintenus absolument étanches même sous les plus fortes pressions d'eau, ainsi que les terrasses, ponts et parois salpêtriques.

Prospectus et certificats de premier ordre à disposition.

Fabricat. et vente chez :

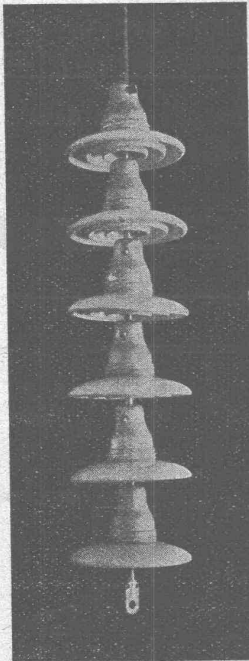
Kasp. Winkler & Cie, Altstetten-Zurich

vis-à-vis de la Gare.

Tél.: Selnau 3963
Télégr.: SIK A

Se trouve aussi aux adresses suivantes :

ZURICH: Association des Marchands suisses de matériaux; Sponagel & Cie. BERNE: Comptoir de matériaux de constructions (S. A.). BIENNE: Baumaterial (S. A). GENÈVE: J. Chappuis.



Camille Bauer, Bâle

MAISON DE GROS

Représentant pour toute la Suisse de la

Manufacture de porcelaine Ph. Rosenthal & Cie S. A.

ELB en Bavière.

Spécialité en

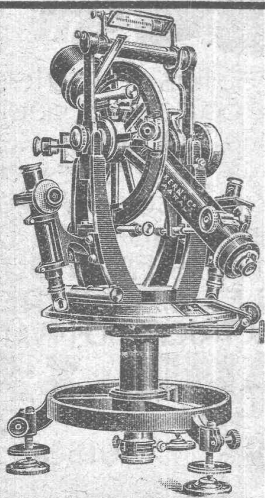
ISOLATEURS SUSPENDUS

pour les plus hautes tensions de service.

En outre LOCHES DELTA pour haute tension et tous les isolateurs pour haute et basse tension.

Prompte livraison.

Prix avantageux.



Kern
AARAU

Téodolites

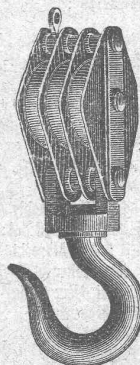
Instruments de nivellement

Boîtes de

Compas de précision

CATALOGUES GRATIS

Kern & Cie Société Anonyme Aarau



Palans, treuils, moufles

Chaines et Cordages

Max Schmidt & Cie

LAUSANNE

FGAUGER & C^o
ZURICH



GRILLES
 plianres

E. BECK

PERLES, PRÈS BIENNE

Télégrammes : PAPPBECK Téléphone 2008

Fabrique pour
Plaques d'asphalte pour isolations en tous genres

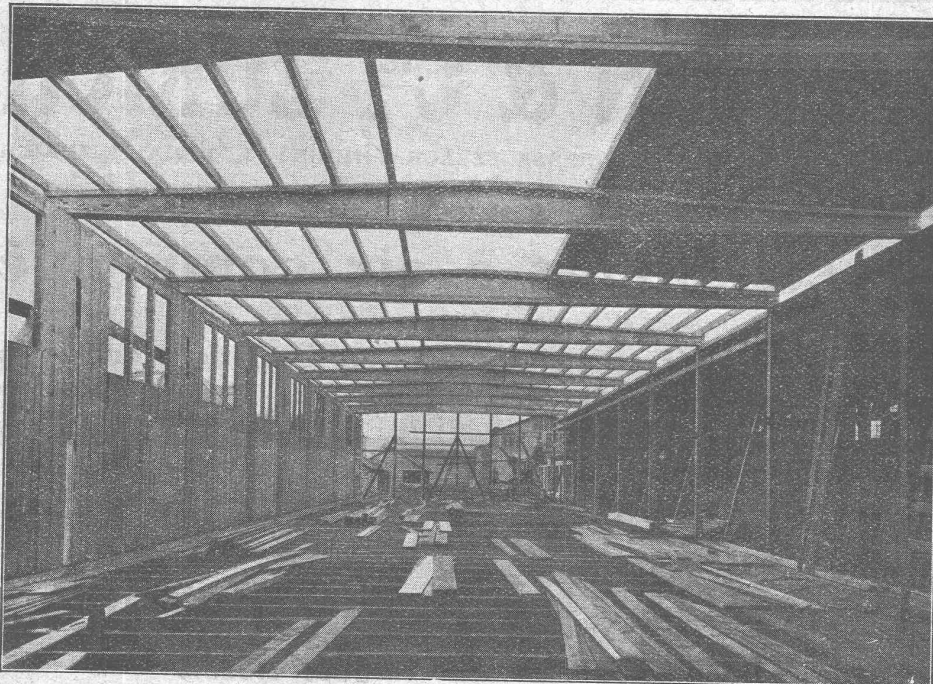
Tapis d'isolation :: Plaques asphaltées en liège
 Papier pour couverture :: Carton bitumé cannelé :: Carbolineum
 et tous les produits d'asphalte et de goudron.

FGAUGER & C^o
ZURICH



CABINES de W.C
 TRANSPORTABLES

Constructions en bois „Système Stäubli“



breveté dans tous les pays civilisés

pour constructions de toits, halles, usines, dépôts de marchandises, bâtiments économiques, hangars, ponts de service, échafaudages pour ponts sans supports, passerelles.

Supports profilés en lamelles de toute forme

Meilleure utilisation du bois

Montage rapide
 Poids minime
 Facilement démontable
 Résistant aux intempéries

Projets et execution par :

WILLI STÄUBLI

Zurlindenstr., 115, Zurich

ATELIERS de CONSTRUCTIONS MÉCANIQUES

de VEVEY (Suisse)

TURBINES et RÉGULATEURS

Monte-charges de tous systèmes

Compresseurs.

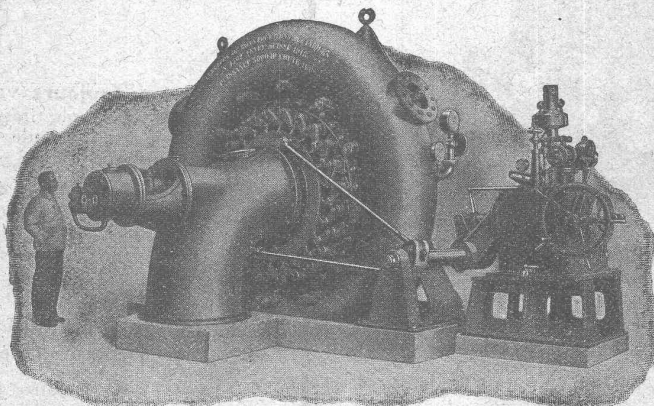
Presses hydrauliques.

ENGINS DE LEVAGE

Grues, ponts et plaques tournantes.

Chariots transbordeurs.

BRANCHEMENTS et CROISEMENTS



Turbine spirale avec régulateur à pression d'huile, 5600 HP sous 160 m. de chute.

Fonderie de FER et de BRONZE

PONTS et

Charpentes métalliques.

RÉSERVOIRS

et CHAUDIÈRES

GAZOMÈTRES

TUYAUX

BARRAGES et ÉCLUSES

DEVIS de toutes MACHINES sur demande.

DURAMENT LE PLANCHER INALTÉRABLE

POUR
FABRIQUES, BATIMENTS PUBLICS ET PRIVÉS

Le plus économique, durable et hygiénique
❖❖❖ Caloriques et incombustibles ❖❖❖

F^{que} Suisse de Bois comprimé **G. WIRTH & C^{ie}** Zurich 2 - Genève, Rue Baulte, 16

H. FLOTTMANN & C^{IE}, ZURICH

RENGGERSTR., 86 - TÉLÉPHONE SELNAU 1671 - ADRESSE TÉLÉGRAPHIQUE : FLOTTMANN, ZURICH

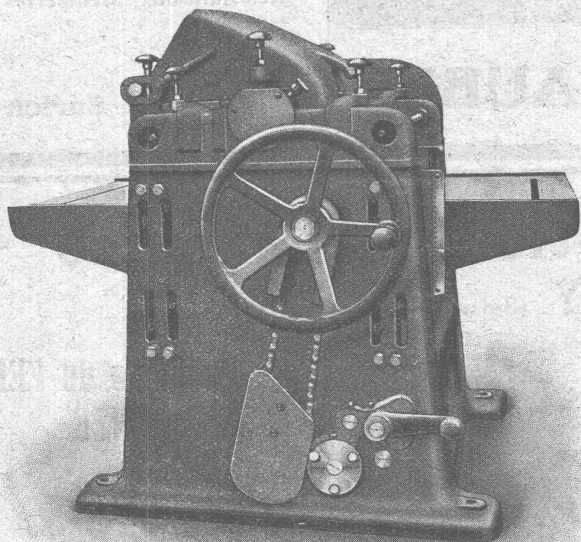
Nous fournissons comme nos spécialités :

Installations complètes à air comprimé

stationnaires, mobiles et transportables pour :

Constructions de tunnels, etc., carrières, marbreries, fabriques de produits en ciment, fonderies ateliers mécaniques, etc.

RAUSCHENBACH



Machines à bois pr toutes industries

Fabrication suisse.

ATELIERS DE CONSTRUCTION RAUSCHENBACH S. A.
SCHAFFHOUSE

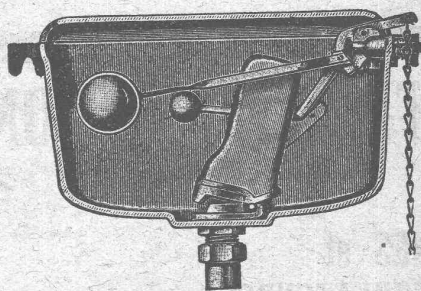
L'avenir est au

Réservoir de chasse

pour closets

« Wasserfrei »

P 1654 G



B. R. P.

Brevets étrangers.

Hors service, toujours vide.

Se remplit, par simple tirage, en quelques secondes et se vide automatiquement. Ne coule plus ensuite. Plus de perte d'eau. Ne sue pas, ne goutte pas.

Gel impossible. — Plus de dommages.

Chasse de 80 cm. de haut avec n'importe quelle quantité d'eau. Economie énorme d'eau. Construction extrêmement simple. Dérangement impossible. Ligature en caoutchouc seulement à l'entrée. Fermeture de la cloche au plomb vers la soupape de fond.

Durée indéfinie. — Plus de réparation.

Réservoir en fonte peint et émaillé, armature en laiton et cuivre.

Concessionnaire général pour la Suisse :

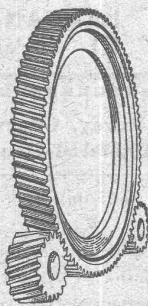
Jacques Köpp, Bureau technique, Saint-Gall
Téléphone 17.52 Compte de chèques postal IX.945

SOCIÉTÉ ANONYME DES ENGRENAGES MAAG

ADRESSE TÉLÉGR. : MAAGRÄDER

ZURICH

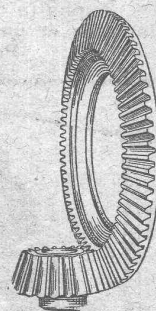
TÉLÉPHONE : SELNAU N° 633



Engrenages en acier trempés et rectifiés.

Réducteurs de vitesse.

Pompes Engrenages Maag.



Appuyer l'industrie nationale de la scie à métaux, c'est travailler à ses propres intérêts.

La Fabrique de Scies à Métaux Victor Probst à Herzogenbuchsee (Berne) fournit toute sorte de lames de scies à métaux, de 6" à 24", pour archet et machine, genres « Stubs » affûttables, pour rails et cables, circulaires, etc. et sur modèle ou dessin n'importe quelle spécialité dans un bref délai.

Revendeurs sont dûment protégés.
Toutes les scies sont garanties.

L. SCHULER

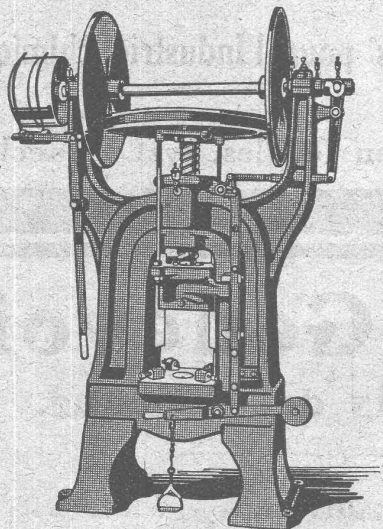
Fondée en 1839

Göppingen (Wurtemberg)

Plus de 1400 ouvriers.

La plus ancienne usine allemande ayant comme spécialité la construction de :

Presses à excentrique. Balanciers à friction. Machines à découper les encoches. Cisailles. Machines spéciales et Outils pour travailler la tôle et les métaux.



Représentant pour la Suisse romande :

RUBIN & WELTI, Ingénieurs, LAUSANNE

7, Boulevard de Grancy

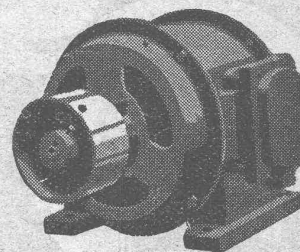
Téléph. 44-74

G. Meidinger & C^{ie} - Bâle

Fabrique spéciale de Ventilateurs et Moteurs électriques

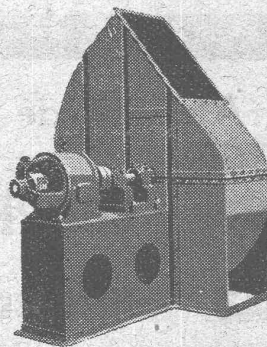
**Dynamos
et Moteurs
électriques.**

jusqu'à 300 HP.



Ventilateurs à haute pression

pour cubilots, feux de forge, fonderies.



**Ventilateurs
centrifuges**

pour tous les besoins de l'industrie.

**Ventilation - Séchage
Dépoussiérage.
Installations frigorifiques
Transport de copeaux**

Représentant : L. E. GOLAY, ing.
Rue Versonnex, 13 — GENÈVE — Téléphone 70 15

Jean Litzler & Fils, Bâle

ci-devant Litzler & Keller - Klybeckstr., 124 - Téléph. 775
Constructeurs de cheminées et de maçonnerie de chaudières et fours

Projets et exécution de

CHEMINÉES D'USINES

Murage des chaudières de tout système
Construction de fours p^r buts techniques
Réparations

Stock de matériaux réfractaires

PREMIÈRES RÉFÉRENCES
sur plus de 900 travaux exécutés.

Meilleure exécution de tous les travaux par des maçons spécialistes et experts.



Cheminees en béton armé d'après brevet
79138 + 79138
Système de construction avantageux.

TRAVAUX D'ASPHALTAGE

POUR COUVERTURES DE TOITURES
PLATES POUR BATIMENTS, FABRIQUES

Couvertures en ciment volcanique — Plaques isolatrices en asphalte

Chapes en asphalte sur voûte, tunnel, etc.
Asphalte caoutchouté monolithe
Planelles et pavés en asphalte comprimé
Pavage de bois

Travaux garantis

Etanchéité parfaite

Nombreuses références

ROSSO & SCHNEEBELI, LAUSANNE ET VEVEY



GÉTAZ, ROMANG, ÉCOFFEY (S. A.) Lausanne, Vevey, Genève
Montreux, Châtel St-Denis

Matériaux de constructions

Fabrique de Carreaux en ciment pour dallages

CÉRÉSITE, produit idéal ☞
pour rendre le mortier étanche

Tuyaux en ciment

Carreaux céramiques pour dallages et revêtements

Articles sanitaires pour toilettes, bains, W. C., etc.

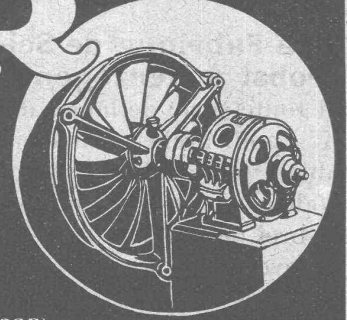
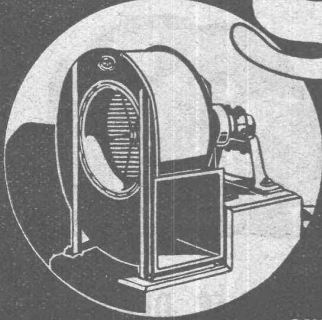
Exposition permanente à Lausanne, Vevey et Genève

Produits réfractaires et isoants :: Bois de construction

VENTILATEURS

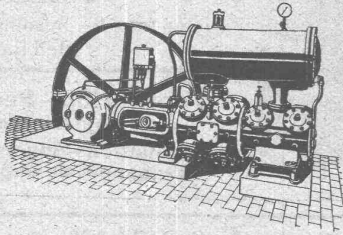
SULZER

pour
vapeurs et gaz chauds



SULZER FRÈRES, SOCIÉTÉ ANONYME, WINTERTHUR (SUISSE)

Sté anon. des Ateliers de Construction Burckhardt, Bâle



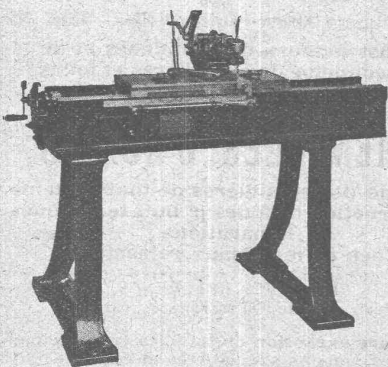
COMPRESSEURS, POMPES A VIDE

Machines et Appareils pour l'Industrie chimique

Machines-outils pour travailler les métaux en feuilles, syst. „Jaecklin“

Société Genevoise

d'Instruments de Physique. Genève



Machines à mesurer et à diviser.

Calibres normaux et à tolérances.

Comparateurs à aiguille.

Micromètres de haute précision.

