

Objektyp: **Advertising**

Zeitschrift: **Bulletin technique de la Suisse romande**

Band (Jahr): **33 (1907)**

Heft 1

PDF erstellt am: **25.09.2024**

Nutzungsbedingungen

Die ETH-Bibliothek ist Anbieterin der digitalisierten Zeitschriften. Sie besitzt keine Urheberrechte an den Inhalten der Zeitschriften. Die Rechte liegen in der Regel bei den Herausgebern.

Die auf der Plattform e-periodica veröffentlichten Dokumente stehen für nicht-kommerzielle Zwecke in Lehre und Forschung sowie für die private Nutzung frei zur Verfügung. Einzelne Dateien oder Ausdrucke aus diesem Angebot können zusammen mit diesen Nutzungsbedingungen und den korrekten Herkunftsbezeichnungen weitergegeben werden.

Das Veröffentlichen von Bildern in Print- und Online-Publikationen ist nur mit vorheriger Genehmigung der Rechteinhaber erlaubt. Die systematische Speicherung von Teilen des elektronischen Angebots auf anderen Servern bedarf ebenfalls des schriftlichen Einverständnisses der Rechteinhaber.

Haftungsausschluss

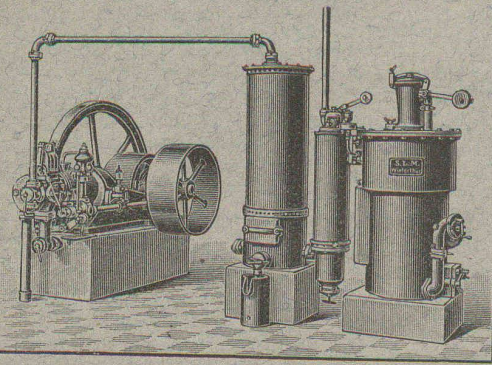
Alle Angaben erfolgen ohne Gewähr für Vollständigkeit oder Richtigkeit. Es wird keine Haftung übernommen für Schäden durch die Verwendung von Informationen aus diesem Online-Angebot oder durch das Fehlen von Informationen. Dies gilt auch für Inhalte Dritter, die über dieses Angebot zugänglich sind.

SOCIÉTÉ SUISSE

POUR LA

268

CONSTRUCTION de LOCOMOTIVES et de MACHINES, Winterthur



Moteurs à Gaz

alimentés par notre nouveau

GAZOGÈNE S. L. M.

produisent la force motrice la plus économique connue actuellement.
Coût du combustible par cheval et par heure environ 2 à 3 centimes seulement.

SERVICE SIMPLE

Emplacement restreint. Pas de fumée.

MOTEURS A PÉTROLE ET A BENZINE

Manufacture de Papiers.
J.-G. STOUKY, Lausanne.
Gare du Grand-Pont L.-O.
Spécialité de papiers pour
Ingénieurs, 3053
Architectes, Entrepreneurs.

ENTREPRISES GÉNÉRALES
de VITRERIE en tous genres.
Atelier spécial de Vitraux d'Art.

ENCADREMENTS 271
P. CHIARA
Pl. St-Laurent, Lausanne.
Verres de toutes sortes en gros et détail.

E. JEANRENAUD, GRAVEUR
Rue de Bourg, 12, Lausanne.
TIMBRES
en métal et en caoutchouc
Numéroteurs. Dateurs
Tampons. 241

Chaux hydrauliques de Vallorbe.

(Société des Usines des Grands-Crêts).

Zeugniss

Brig, den 25. Mai 1906.

Die Unterzeichnete bezeugt hiermit dass **sämmtlicher Kalk**, der im Simplon-Tunnel in den Jahren 1898 bis 1906 Verwendung fand, von der

Société des Usines des Grands-Crêts près Vallorbe

geliefert wurde.

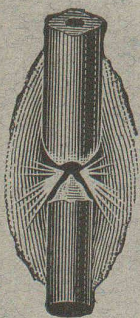
Ausserdem freut es sie bezeugen zu können, dass die Kalkfabrik in allen Beziehungen ihren vertraglichen Verpflichtungen nachgekommen ist und zu Reklamationen **nie** Veranlassung gab.

Baugesellschaft für den Simplon-Tunnel
pp BRANDT, BRANDAU & Cie

(Signé) E. LOCHER.

191

G. A. Pestalozzi & Co, S.-A. Zurich.



Fabrique Suisse

DE 3440

CHARBONS pour LAMPES à ARC

Demander des échantillons et Prix-Courant.

Trüb, Fierz & Co, Hombrechtikon, Zurich

Fabrique d'Instruments électriques à mesurer, Compteurs électriques et appareils scientifiques, 3181

recommandent leurs **NOUVEAUX TYPES**:

Voltmètres

Ampèremètres

Wattmètres

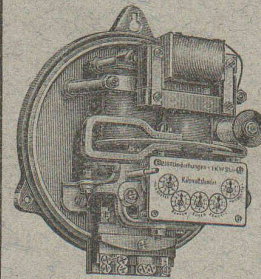
Instruments de contrôle et de laboratoire.

Appareils enregistreurs ainsi que **Compteurs** pour courants alternatifs.

Fabrication exclusivement de 1^{er} ordre

Fondée en 1893.

Télégramme: Trüb, Hombrechtikon.



TELEPHONE

J.-J. MULLER, Bâle.

ROBINETTERIE

pour eau, gaz et vapeur.

3421

Fonderie de métal
d'après modèles et dessins.

Argenture, Nickelage, Cuivrage
sur tous métaux.

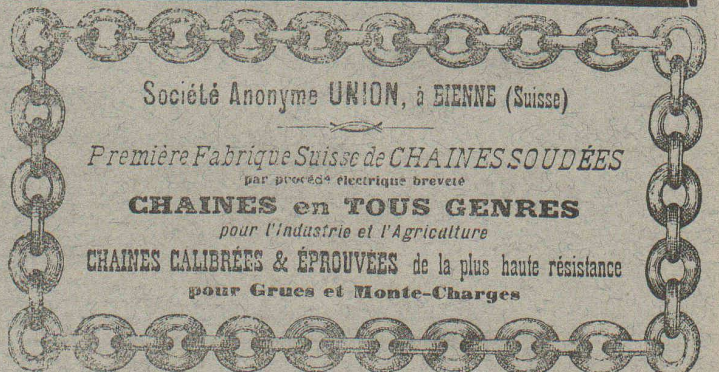
Société Anonyme UNION, à BIENNE (Suisse)

Première Fabrique Suisse de CHAINES SOUDÉES
par procédé électrique breveté

CHAINES en TOUS GENRES

pour l'Industrie et l'Agriculture

CHAINES CALBRÉES & ÉPROUVÉES de la plus haute résistance
pour Grues et Monte-Charges



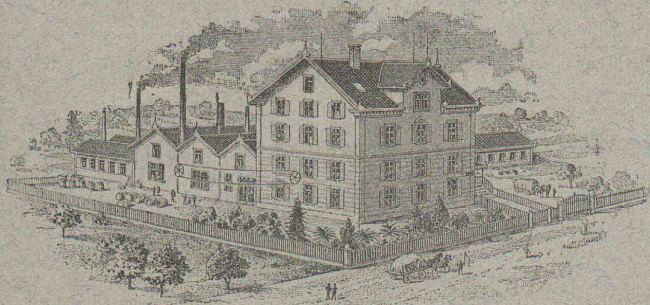
ED. BRUN, Wädenswil

Suisse.

La première et plus grande

Usine mécanique pour la fabrication des produits à tremper et à souder.

TÉLÉPHONE — Fondée en 1886. — TÉLÉGRAMMES: Brun, Wädenswil. Exportation dans tous les pays.



Fournit depuis des dizaines d'années les spécialités renommées qui suivent: (3604)

Poudre à braser, remplaçant complètement et avantageusement le borax et la brasure, et donnant avec une chaleur de $\frac{1}{3}$ moins forte des soudures également solides et durables.

Graisse et huile à rafraîchir, pouvant, en un temps très court, rendre à leur état normal des coussinets échauffés, et cela sans arrêt des machines ou transmissions: excellentes également pour machines neuves.

Poudre à tremper B, pour tremper le fer à feu ouvert, durcit suivant les matériaux jusqu'à 2,5 mm. de profondeur.

Poudre à souder, pour souder le fer et tous les aciers et cela de part en part.

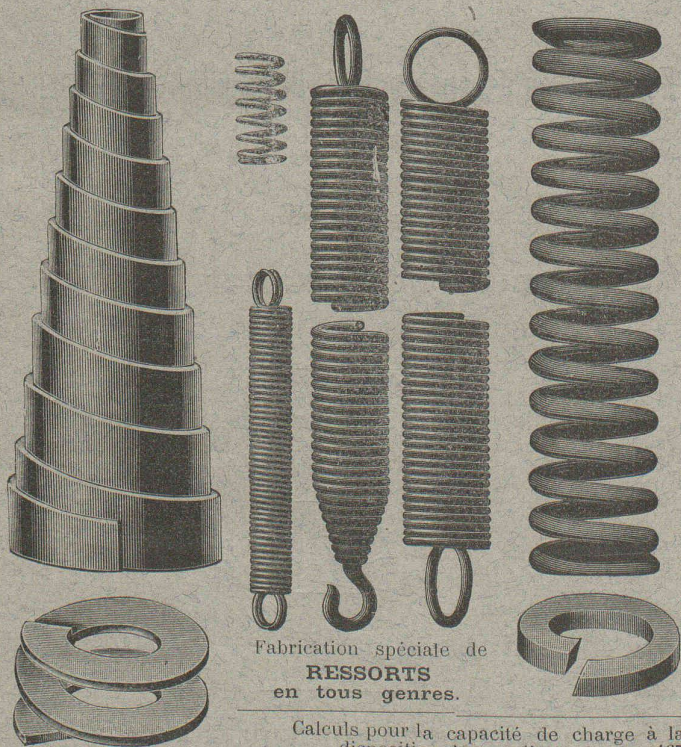
Poudre à cémenter C, pour le cimentage dans les fourneaux et pour la trempe au paquet, donnant au matériel dans l'espace de quelques heures une dureté de verre.

Eau à tremper, empêchant les outils de se fendre ou de se courber à la trempe.

Préparation graisseuse, pour le perçage ou le fraisage, très économique, se dissolvant dans l'eau. Boîte d'essai de 5 kg. à 1 fr. 20 le kg.

Toutes ces préparations sont livrées par boîtes depuis 1 kg.

Ne pas confondre ma fabrication avec des contrefaçons sans valeur.



Fabrication spéciale de **RESSORTS** en tous genres.

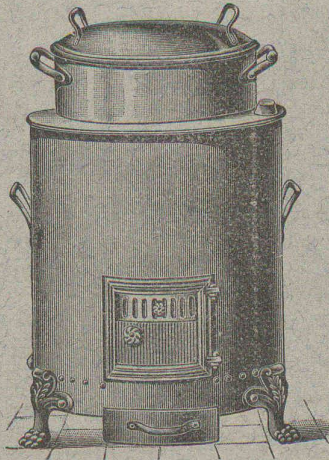
Calculs pour la capacité de charge à la disposition de nos clients. 167

Acier de toute première qualité. — Trempe égale et exacte.]

Baumann Frères, Ruti (Zurich).

J. MAYORAL, chaudronnerie, ZOFINGUE

Etablissement spécial et le mieux établi pour appareils de bains et buanderie. Le plus avantageux pour revendeurs.



Fourneaux de bains en 4 grandeurs.

Lessiveuses économiques. avec réservoirs, en 6 grandeurs

Catalogue illustré sur demande gratis et franco.

Fournitures de pièces séparées pour (3602) fourneaux de bains et chaudières (à lessive) à vapeur pour buanderies.

Société suisse de la Clématéite

SIÈGE SOCIAL: NEUCHÂTEL

Adresse télégraphique:

Clématéite - Vallorbe

Direction et Usines:

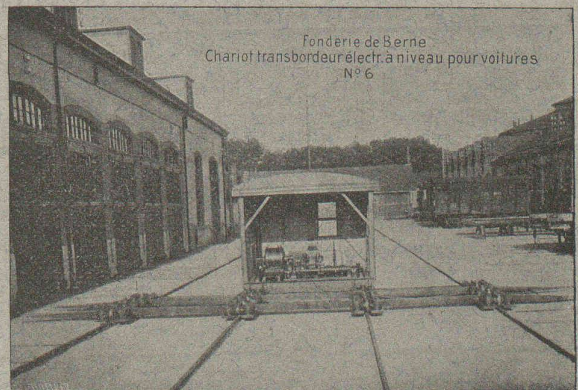
Vallorbe (Vaud)

Articles isolants de diverses espèces, en **Clématéite**, matière résistante à de hautes températures, non cassante, se laissant facilement travailler et possédant une forte résistance mécanique.

PRIX ET RENSEIGNEMENTS GRATIS

SOCIÉTÉ DES USINES de Louis de ROLL

SUCCURSALE: FONDERIE de BERNE. Fournit:



Fonderie de Berne
Chariot transbordeur électr. à niveau pour voitures N° 6

Appareils de levage: Ponts roulants, Grues pivotantes fixes et sur chariots. Commande à bras ou électrique. Monte-charges hydrauliques, électriques ou à courroie.

Matériel de chemins de fer: Ponts tournants et Chariots transbordeurs, commandés à bras, par machines à vapeur ou par moteurs électriques.

Branchements et croisements pour voies étroites et voies normales, pour rails Vignol 231 et rails à gorge.

BARRIÈRES avec ou sans arrêts et sonneries.

Superstructures à crémaillères. Chemins de fer funiculaire.

(Freins brevetés). Depuis le commencement de 1898 la Fonderie de Berne a fourni 32 funiculaires.

Barrages, installations métalliques et mécaniques pour barrages (vannes, écluses, grilles, treuils, etc.).

Machines pour la fabrication des briques en ciment.

Renseignements sur des installations faites, références, projets et devis sont à disposition

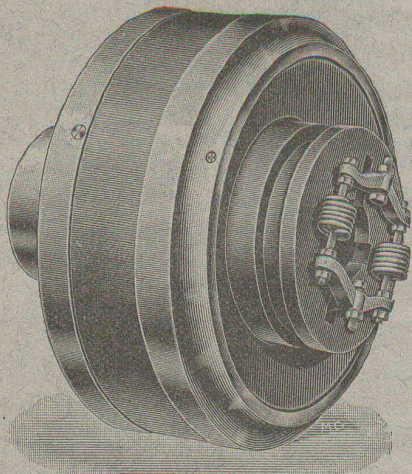
SOCIETE DES USINES DE LOUIS DE ROLL

Brevet Suisse.

Usine de CLUS (Canton de Soleure).

Embrayages à friction, système Benn,

pour l'embrayage et le débrayage d'une série d'arbres ou de machines uniques pendant la marche. Disposition complètement fermée de l'appareil ; utilisable pour un grand nombre de tours ; graissage automatique des parties intérieures de l'appareil. 278



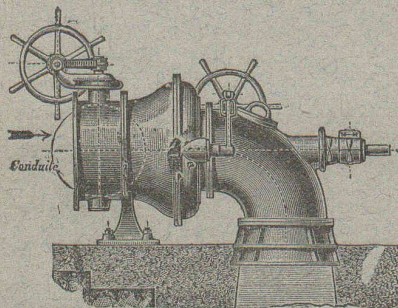
Paliers à graissage automatique à bagues :

PALIER SELLERS avec coussinet inférieur démontable (brevet Suisse), utilisables comme paliers fixes, paliers suspendus, paliers consoles sur mur ou sur colonnes.

PALIER FIXES avec coussinets démontables en métal blanc ou en bronze pour arbres massifs et arbres creux.

Installations de transmissions complètes pour toutes les branches de l'industrie.

Ateliers de Constructions Mécaniques
de Vevey (Suisse). Maison fondée en 1830.



Fonderies
de Fer et de Bronze.
Turbines et Régulateurs
Manchons
d'accouplement élastiques.
Pompes. 165
Compresseurs d'air.
Pressoirs à vin continus.
Pétrins et Fours mécaniques
Tuyauterie en tôle.
Chaudronnerie. Charpentes
et Ponts en fer.

USINES DU VALLON
CONSTRUCTIONS MÉCANIQUES ET MÉTALLIQUES
J. Duvillard, à Lausanne.

Fonderies de fer et de bronze. Ascenseurs. Monte-charges et appareils de levage. Turbines, roues et presses hydrauliques. Pompes pour haute pression. Presses à briques. Machines à battre, pressoirs et treuils. Tuyaux et réservoirs en tôle. Colonnes en fonte. 273

Fabrique de Machines, Fribourg

S. A.

CHAUFFAGE CENTRAL

des meilleurs systèmes.

Buanderies ❖❖❖ Séchoirs

ET

Installations de Bains.

Premières références.

2944

D. DENZLER, Zurich.

CORDERIE MÉCANIQUE

3484

CORDES de transmission

pour la Bâtisse et Grues
de 15 à 45 mm., jusqu'à 200 m. de longueur,
en Chanvre, Coton et Acier (galvanisé).

ARTICLES DE CORDAGE EN TOUS GENRES

SOCIÉTÉ GENEVOISE

POUR LA

Construction d'Instruments de Physique et de Mécanique

GENÈVE

COMPTEURS D'ÉNERGIE ÉLECTRIQUE

pour tout voltage ou ampérage pour courants alternatifs.

Compteurs à prix multiples, système Baumann,
adoptés par la Commune de Lausanne.

Instruments de précision pour Ingénieurs et Architectes.

Machines à froid et à glace.

INSTALLATIONS FRIGORIFIQUES COMPLÈTES

Devis et Prospectus gratis.

3059

RENSEIGNEMENTS GRATUITS. — Artistes, Savants, Techniciens, Négociants, Financiers, qui désirez vulgariser vos chefs-d'œuvre, vos découvertes, vos projets, répandre vos produits, étendre vos relations, adressez vous à : **la Société anonyme des Arts Graphiques, Genève** qui mettra à votre disposition son expérience en matière de **Publicité** et ses **Procédés** pour l'établissement de vos **Livres, Albums, Brochures, Catalogues, Prospectus, etc.** 3106

Phototypie. — Typographie.

MONTBARON & GAUTSCHI
NEUCHÂTEL SUISSE

CLICHES

PHOTOGRAVURE MODERNE
AUTOTYPIC. TROIS COULEURS
ZINCOGRAPHIE. XYLOGRAPHIE
GALVANOS

221

Représentant à Lausanne :
3049 **A. Nicole, rue de la Tour, 16.**

MANUFACTURE
de **CAOUTCHOUC**
V^{ve} de **H. SPECKER**
ZURICH

Spécialités :

- GANTS** en caoutchouc pour Electriciens.
- SOULIERS** spéciaux isolateurs en caoutchouc.
- TAPIS EN CAOUTCHOUC**
- VÊTEMENTS**
- p^r **Scaphandriers et Mineurs.**
- CULOTTES,**
- BAS et BOTTES à EAU**
- Tubes et Feuilles en Ebonite.
- Guttapercha.
- BANDES CAOUTCHOUCÉES** isolantes.
- Tubes à gaz.
- MANTEAUX et PELERINES** en tissus caoutchouctés.
- Envois au choix.

ATELIERS DE TÉLÉGRAPHES
G. HASLER, à BERNE (Suisse).

FONDÉS EN 1852

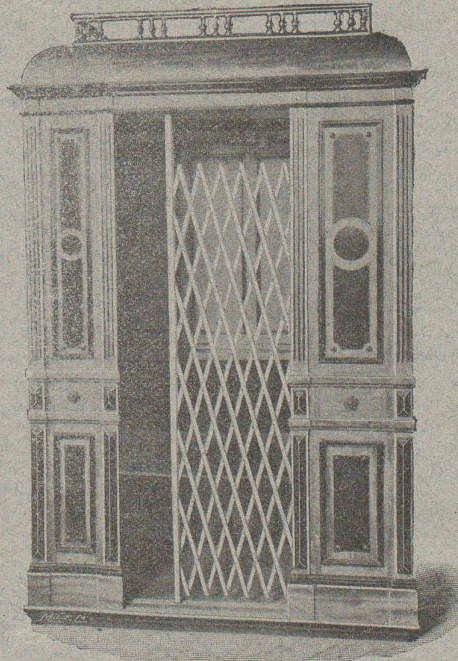
- Appareils télégraphiques et téléphoniques.
- Types spéciaux pour installations à courant fort.
- SONNERIES ÉLECTRIQUES**
- Instruments météorologiques enregistreurs pour Observatoires.
- Enregistreurs à distance des niveaux d'eau.
- Linnigraphes, Chronographes, etc.*
- Indicateurs - enregistreurs de vitesse pour locomotives.
- Appareils divers pour chemins de fer.
- MONTEURS EXPÉRIMENTÉS** 209

CARL WELLER & Cie, ZURICH V.
BUREAU TECHNIQUE

Spécialités :

- Robinetterie et pompes en tous genres.
- Machines à meules en émeri.
- Machines pour travailler le bois.
- Machines à jet de sable.
- Entreprise complète d'installation de machines
- Garantie pour produits de première qualité 3003
- et pour exécution par spécialistes.

FABRIQUE SPÉCIALE POUR
Ascenseurs et Monte-charges
ÉLECTRIQUES
ALFRED SCHINDLER, LUCERNE



Maison
DE CONFIANCE
fondée en 1874.

Commande par boutons

Marche silencieuse.

Grande vitesse :
jusqu'à
2 m. par seconde.

Parachute infallible.

Derniers modèles américains.

600 installations en fonction.

Un cheval suffit pour ascenseur de 3 personnes.

Seul Ascenseur Electrique marchant sans bruit tout en étant d'un bon rendement.

Renseignements, Dessins, Devis et Prix - courants
gratuits sur demande. 240

Moulin sans tamis

avec séparation à air

Système Pfeiffer (Brevet annoncé)

Hors concours --- Meilleur et dernier système de broyeuse

pour

**Ciment, chaux, terre, gypse, charbon,
Magnésite, phosphates, scories,
Débris de tuile, os, couleurs
et d'autres matières dures.** (3464)

Plus de **80** installations ont été construites depuis 1905

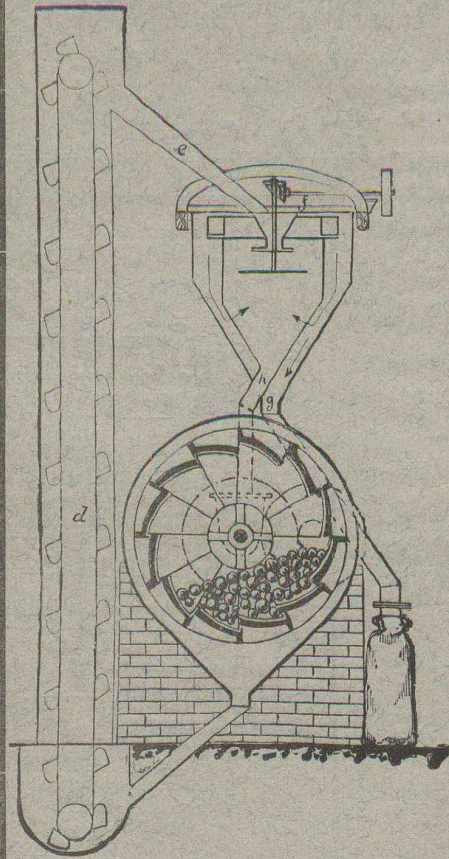
PFEIFFER FRÈRES Ateliers de construction KAISERSLAUTERN.

Pour offres et devis s'adresser à

H. Schälchlin, Ingénieur-constr., à Zurich IV

Seul représentant pour la Suisse et le Tyrol.

Références de 1^{er} ordre.



De VALLIERE & SIMON, ingénieurs civils, 1, Place Cathédrale LAUSANNE

BÉTON ARMÉ

Système de VALLIÈRE. — Brevet Suisse 20,148.

Projets et études de: Ponts, planchers, sommiers, colonnes, réservoirs, cuves de gazomètres, silos, fondations, toitures, tuyaux, canaux, etc.

Représentants pour la Suisse et la France du système MELAN pour ponts en béton armé.

Renseignements et devis gratuits.

294

Concessionnaires : F. Riondel & Fils, Genève. E. Bellorini, Lausanne. Römer & Fehlbaum, Bienne. A. Vissa, Montreux. Zweifel, La Chaux-de-Fonds. Franceschetti & Pfister, Zurich. Zanzi, Locarno, Tessin. E. Nosedà, Neuchâtel.

Poutres Siegwart.

Plancher en béton armé, consistant en poutres creuses fabriquées séparément à l'avance dans une usine et mises sur place l'une à côté de l'autre. Pose très simple, sans coffrage, ni échafaudage, par conséquent point de danger d'un décentrement prématuré.

Possibilité de charger les planchers immédiatement après la pose des poutres, permettant ainsi un avancement des travaux sans retard.

Grande sécurité contre l'incendie et action isolante au point de vue de la température et du son.

Devis gratuits à disposition.

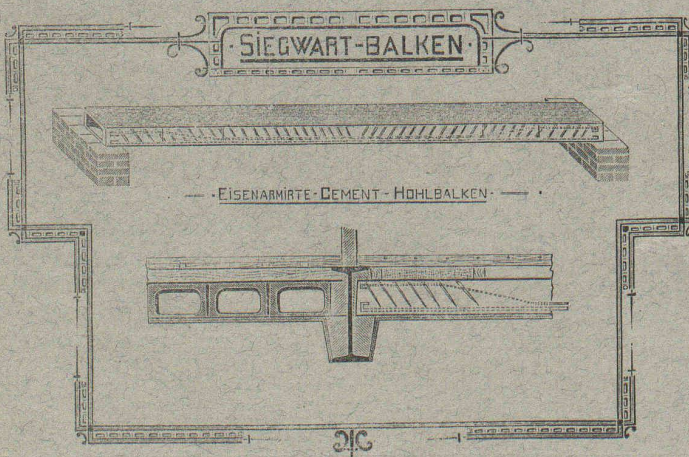
G. & A. BANGERTER

Fabrique de produits en ciment.

LYSS (Berne)

Seuls concessionnaires pour les cantons de Bâle, Soleure, Berne et la Suisse romande.

2936



Düsseldorfer Röhrenindustrie

Düsseldorf-Oberbilk,

recommande ses

3495

Tuyaux en fer forgé

jusqu'à 1200 mm. de diamètre, droits et courbés, pour

Conduites de vapeur, d'eau, de turbines, installations hydrauliques, installations de condensation, etc., avec toutes les pièces de raccordement et pièces moulées nécessaires.

Représentant pour la Suisse:

G.-A. BOURGEOIS-RICHTER, Ing^r, 5, Breitingerstrasse, ZURICH II.

E. BECK

PERLES, près BIENNE

Télégrammes: PAPPBECK

Téléphone.

FABRIQUE POUR:

Carton bitumé. — Ciment ligneux.

PLAQUES d'ASPHALTE pour Isolations en tous genres.

TAPIS D'ISOLATIONS — GOUDRON MINÉRAL RAFFINÉ

TRINIDAD ÉPURÉE 3056

Tous les produits d'Asphalte et de Goudron.

Alfred Wenger
LAUSANNE

3096

Courroies de transmission en cuir

Tannage spécial.

Extensibilité presque nulle.

Lanières en tous genres.

CARRELAGES
DE ROLLE

3019

Fr. JENNY

successeur de Eug. SIMON

MAISON FONDÉE EN 1850



H. ROD & Cie
RENNES

FABRIQUE DE
Tuyaux, Carrelages et Briques
en ciment. 3247

Téléphone 1350

EXPLOSIFS 3052
Société Suisse

DES
EXPLOSIFS
à BRIGUE (Valais).

Dynamites à tous dosages. Détonateurs. Mèches et tous accessoires.

Fabrique de Cartonnages
et IMPRIMERIE 2879

A. RION

Rue de Bourg, 16, Lausanne.

Spécialité de Cartons de Bureaux.

Rouleaux et Portefeuilles
pour Ingénieurs et Architectes.

Instruments de Précision.
H. Möhlenbruck, Constructeur
LAUSANNE 2870

Téléphone. Caroline, Belle-Combe.

Nivellement. Appareils électriques.

Disques à calculs.

Construction de tous genres

d'INSTRUMENTS

ATELIERS 2862

D'ÉBÉNISTERIE D'ART

BOBAING

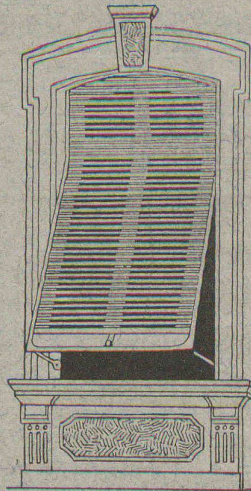
St-Pierre, 2, Lausanne.

Renseignements, Dessins, Devis.

W. BAUMANN, Horgen.

Manufacture de Jalousies en Bois.

Le plus ancien établissement de ce genre en Suisse. — 170 ouvriers. 3694



VOLETS à ROULEAUX

STORE A LAMES PRISMATIQUES

AXE EN FER A RESSORTS

introduit en 1892; très apprécié

Marques — Persiennes — Paravents

Exécution en Red-Pine américain, en bois du nord ou en bois indigène.

REPRÉSENTANTS:

MM. RAMELET Frères, place du Flon, Lausanne.

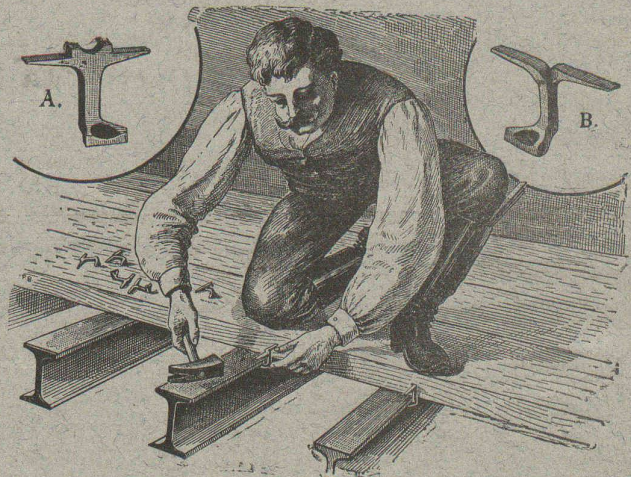
M. Félix BUZZANO, 4, rue des Cordiers, Genève.

Emile PIROUE, 85, Temple Allemand, Chaux-de-Fonds.

Usine à Paris IX^e, 12, Rue du Delta.

Crampons d'assemblage A & B

Systeme Rordorf



s'expédient en trois grandeurs par tous les magasins de fer et 3043 les propriétaires du brevet: (Zà 1759 G)

RORDORF FRÈRES, Auf der Mauer, 5, ZURICH.

Etudes de constructions en 3717

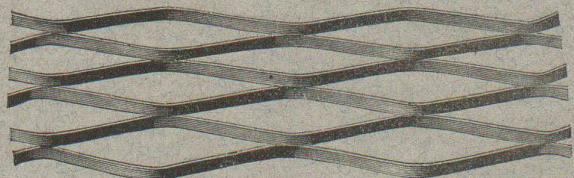
BÉTON ARMÉ

G.-L. MEYER, Ingénieur.

LAUSANNE

11, Rue Haldimand, 11

MÉTAL DÉPLOYÉ



FRANCILLON & Cie

CHAUFFAGES CENTRAUX

de tous systèmes, sont installés,
d'après une expérience de 20 ans, par
LENZ & C^{ie}, BALE

Wartmann, Vallette & C^{ie},

Brougg (Argovie) et Genève

Fabrique de Ponts, Charpentes et toute autre construction métallique
ont repris

3722

la succession de

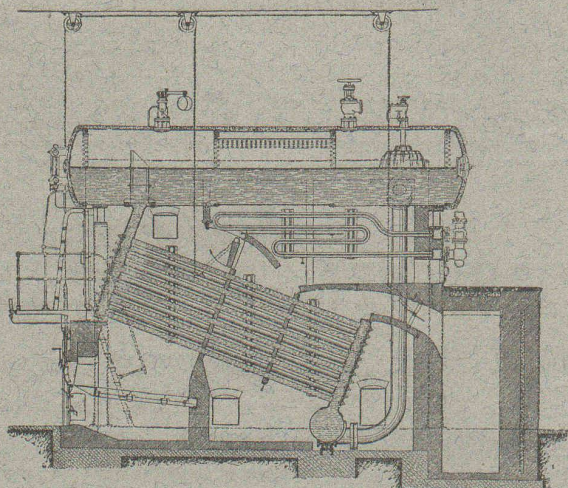
Charles Schmiedt, constructeur,

aux Acacias, commune de Plainpalais,

GENÈVE

SULZER FRÈRES

Winterthur.



Chaudières multitubulaires

de toutes grandeurs et pression de marche.

Circulation énergique et grande production de vapeur,
par suite de l'amenée directe de l'eau aux faisceaux tubulaires
inférieurs ;

Vaste espace de vapeur ;

Couvercles de fermeture de construction éprouvée. 3607

Surchauffeur pouvant être réglé et isolé à volonté.

Installations exécutées, entre autres : (Zà 2934 g)

Stations centrales d'électricité de St-Gall, du Locle, de Winterthur, Wynau, Flüm.

En exécution : Stations centrales d'électricité de la Chaux-de-Fonds, de Wynau, etc.