

Objektyp: **Advertising**

Zeitschrift: **Bulletin technique de la Suisse romande**

Band (Jahr): **33 (1907)**

Heft 10

PDF erstellt am: **26.09.2024**

### **Nutzungsbedingungen**

Die ETH-Bibliothek ist Anbieterin der digitalisierten Zeitschriften. Sie besitzt keine Urheberrechte an den Inhalten der Zeitschriften. Die Rechte liegen in der Regel bei den Herausgebern.

Die auf der Plattform e-periodica veröffentlichten Dokumente stehen für nicht-kommerzielle Zwecke in Lehre und Forschung sowie für die private Nutzung frei zur Verfügung. Einzelne Dateien oder Ausdrucke aus diesem Angebot können zusammen mit diesen Nutzungsbedingungen und den korrekten Herkunftsbezeichnungen weitergegeben werden.

Das Veröffentlichen von Bildern in Print- und Online-Publikationen ist nur mit vorheriger Genehmigung der Rechteinhaber erlaubt. Die systematische Speicherung von Teilen des elektronischen Angebots auf anderen Servern bedarf ebenfalls des schriftlichen Einverständnisses der Rechteinhaber.

### **Haftungsausschluss**

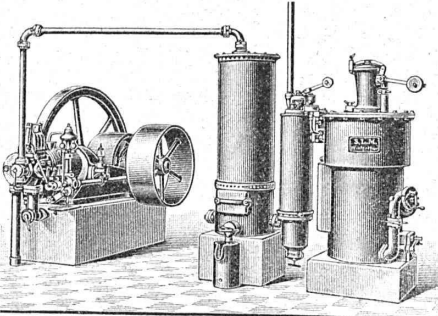
Alle Angaben erfolgen ohne Gewähr für Vollständigkeit oder Richtigkeit. Es wird keine Haftung übernommen für Schäden durch die Verwendung von Informationen aus diesem Online-Angebot oder durch das Fehlen von Informationen. Dies gilt auch für Inhalte Dritter, die über dieses Angebot zugänglich sind.

Ein Dienst der *ETH-Bibliothek*  
ETH Zürich, Rämistrasse 101, 8092 Zürich, Schweiz, [www.library.ethz.ch](http://www.library.ethz.ch)

<http://www.e-periodica.ch>

**SOCIÉTÉ SUISSE**  
POUR LA 268

**CONSTRUCTION de LOCOMOTIVES et de MACHINES, Winterthur**



**Moteurs à Gaz**  
alimentés par notre nouveau  
**GAZOGÈNE S. L. M.**  
produisent la force motrice la plus économique connue actuellement.  
Coût du combustible par cheval et par heure environ 2 à 3 centimes seulement.

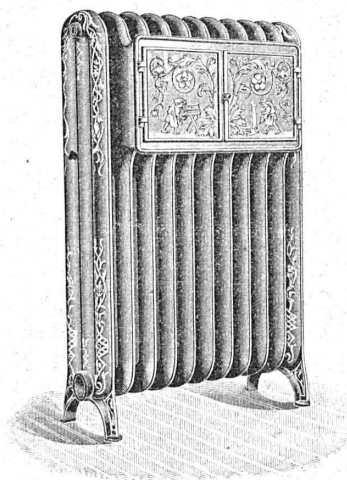
**SERVICE SIMPLE**  
Emplacement restreint. Pas de fumée.  
**MOTEURS A PÉTROLE  
ET A BENZINE**

**Manufacture de Papiers.**  
**J.-G. STOUKY, Lausanne.**  
Gare du Grand-Pont L.-O.  
Spécialité de papiers pour  
Ingénieurs, 3053  
Architectes, Entrepreneurs.

**Carreaux en ciment comprimé.** (3862 - 3)  
**Carreaux mosaïques en marbre comprimé.**  
**Carreaux pour revêtements.**  
Pose de carrelages et revêtements à forfait.  
**Fr. JENNY, Rolle.**  
Maison fondée en 1850.

**ENTREPRISES GÉNÉRALES de VITRERIE en tous genres.**  
Atelier spécial de Vitraux d'Art.  
**ENCADREMENTS 271**

**P. CHIARA**  
Pl. St-Laurent, Lausanne.  
Verres de toutes sortes en gros et détail.



**Ele PÆRLI & Cie**  
\* BIENNE 3784 LAUSANNE \*

**Chauffages centraux**  
*de tous les systèmes.*

**Installations sanitaires**

**Excellentes références.**

FABRIQUE DE  
**AMPES ÉLECT.**

A INCANDESCENCE  
**AARAU**  
LA MEILLEURE QUALITÉ

**THURY & AMEY**  
Chemin des Sources, 12, GENÈVE

**Mécanique de précision.**  
Instruments d'arpentage,  
théodolites, tachéomètres niveaux,  
planchettes, etc.  
**Appareils photographiques.**  
CONSTRUCTIONS ET RÉPARATIONS

**G. A. Pestalozzi & C<sup>o</sup>, S.-A.**  
**Zurich.**



**Fabrique Suisse**  
DE 3440

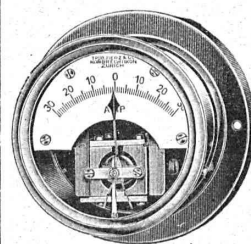
**CHARBONS pour LAMPES à ARC**

Demander des échantillons et Prix-Courant.

**Trüb, Fierz & C<sup>o</sup>, Hombrechtikon, Zurich**

Fabrique d'Instruments électriques à mesurer, Compteurs électriques et appareils scientifiques, 3481

recommandent leurs **NOUVEAUX TYPES :**



TÉLÉPHONE

**Voltmètres**  
**Ampèremètres**  
**Wattmètres**  
**Instruments de contrôle et de laboratoire.**  
**Appareils enregistreurs ainsi que Compteurs pour courants alternatifs.**

Fabrication exclusivement de 1<sup>er</sup> ordre  
Fondée en 1893.

Télégramme : Trüb, Hombrechtikon.

**Etirage de précision.**  
**MONTANDON & C<sup>ie</sup>, S. A., Bienne**

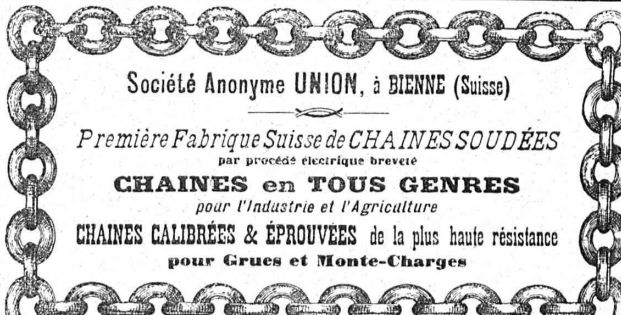
offrent comme spécialité : 3783

Fer et acier étiré, rond, six pans, carré et tout autre profil.

**Arbres polis, en acier comprimé.**

**Arbres en acier, tournés, polis.**

DEMANDER NOS PRIX - COURANTS SPÉCIAUX



Société Anonyme **UNION**, à BIENNE (Suisse)

Première Fabrique Suisse de **CHAINES SOUDÉES**  
par procédé électrique breveté

**CHAINES en TOUS GENRES**  
pour l'Industrie et l'Agriculture

**CHAINES CALIBRÉES & ÉPROUVÉES** de la plus haute résistance  
pour Grues et Monte-Charges

## Exploitation de Marbre de la carrière de Daviaz MASSONGEX (Valais).

Pierre dure de qualité exceptionnelle (supérieure mais assimilable à celles de Collombey et Arvel), à grain fin homogène gris-clair, rose-vert, résistant à plus de 1600 kilos au centimètre carré ; inaltérable aux intempéries. — Pour travaux de constructions soignées : Pierre de taille de premier choix pour bâtiments, marbreries, etc.

Envoi d'échantillons et devis sur vu des plans et dessins soumis.

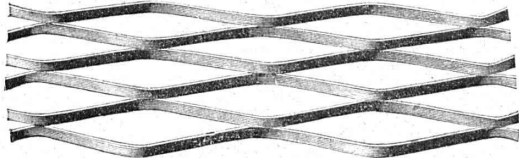
**Vente de Mastic Meyer.**

Cette carrière, en bon état d'exploitation et bien outillée, serait cédée au besoin à un preneur intelligent connaissant la partie. Conditions avantageuses. (3785)

## C. CHAMOREL

Entrepreneur et marchand de pierres, La Borde, Lausanne.

## MÉTAL DÉPLOYÉ



FRANCILLON & C<sup>ie</sup>

## Société suisse de la Clématéite

SIÈGE SOCIAL : NEUCHÂTEL

*Adresse télégraphique :*

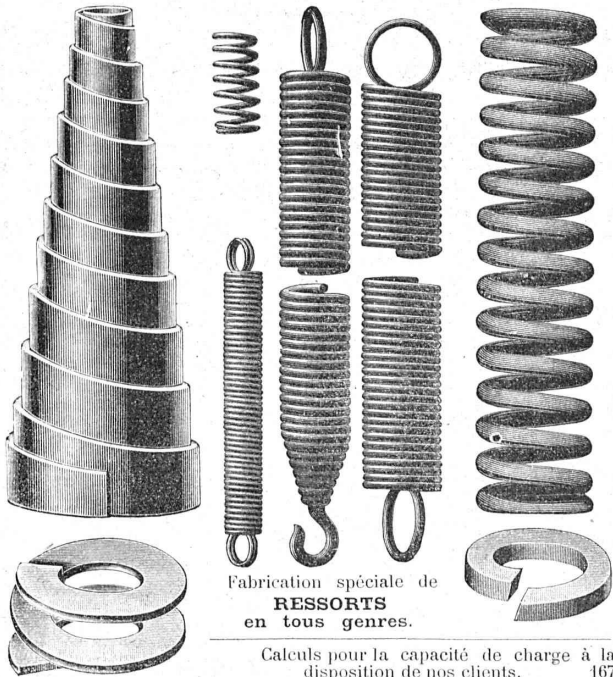
**Clématéite - Vallorbe**

*Direction et Usines :*

**Vallorbe (Vaud)**

Articles isolants de diverses espèces, en Clématéite, matière résistante à de hautes températures, non cassante, se laissant facilement travailler et possédant une forte résistance mécanique.

**PRIX ET RENSEIGNEMENTS GRATIS**



Fabrication spéciale de  
**RESSORTS**  
en tous genres.

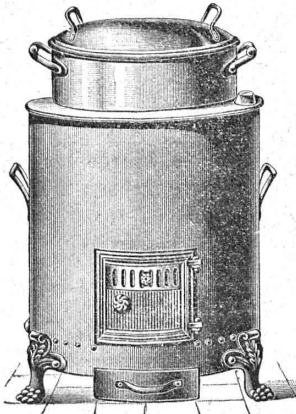
Calculs pour la capacité de charge à la disposition de nos clients. 167

Acier de toute première qualité. — Trempe égale et exacte.

**Baumann Frères, Ruti (Zurich).**

## J. MAYORAL, chaudronnerie, ZOFINGUE

Etablissement spécial et le mieux établi pour appareils de bains et buanderie. Le plus avantageux pour revendeurs.



**Fourneaux de bains**  
en 4 grandeurs.

**Lessiveuses économiques.**

avec réservoirs, en 6 grandeurs

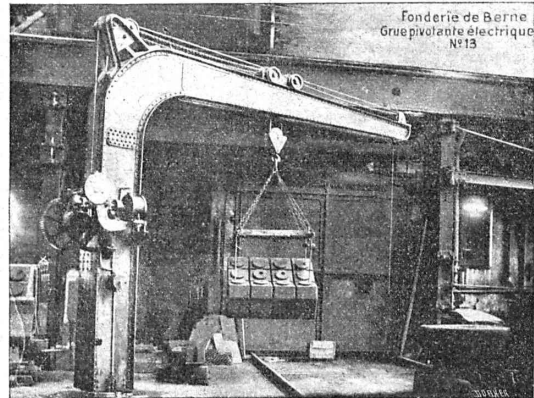
Catalogue illustré sur demande  
gratuit et franco.

Fournitures de pièces séparées  
pour (3602)

fourneaux de bains  
et chaudières (à lessive)  
à vapeur  
pour buanderies.

## SOCIÉTÉ DES USINES de Louis de ROLL

SUCCURSALE : FONDERIE de BERNE. Fournit :



Fonderie de Berne  
Gruerie électrique  
N°13

**Appareils de levage :** Ponts roulants, Grues pivotantes ou électrique. fixes et sur chariots. Commande à bras ou à courroie.

**Matériel de chemins de fer :** Ponts tournants et Chariots transbordeurs pour wagons et pour locomotives, commandés à bras, par machines à vapeur ou par moteurs électriques.

**Branchements et croisements** pour voies étroites et voies normales, pour rails Vignole et rails à gorge.

**BARRIÈRES** avec ou sans arrêts et sonneries.

**Superstructures à crémaillères. Chemins de fer funiculaires.** (Freins brevetés). Depuis le commencement de 1898 la Fonderie de Berne a fourni 32 funiculaires.

**Barrages,** installations métalliques et mécaniques pour barrages (vannes, écluses, grilles, treuils, etc.).

**Machines pour la fabrication des briques en ciment.**

Renseignements sur des installations faites, références, projets et devis sont à disposition

## USINES DU VALLON

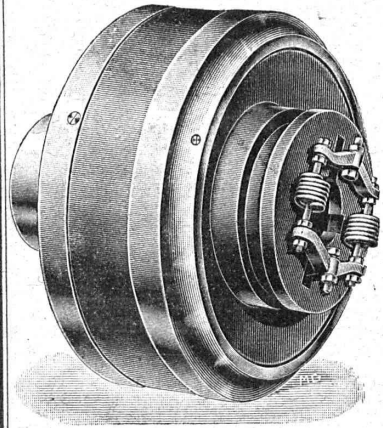
CONSTRUCTIONS MÉCANIQUES ET MÉTALLIQUES

**J. Duvillard, à Lausanne.**

Fonderies de fer et de bronze. Ascenseurs. Monte-charges et appareils de levage. Turbines, roues et presses hydrauliques. Pompes pour haute pression. Presses à briques. Machines à battre, pressoirs et treuils. Tuyaux et réservoirs en tôle. Colonnes en fonte. 273

# SOCIÉTÉ DES USINES DE LOUIS DE ROLL

## Usine de CLUS (Canton de Soleure).



### Embrayages à friction, système Benn,

**Brevet Suisse.** pour l'embrayage et le débrayage d'une série d'arbres ou de machines uniques pendant la marche. Disposition complètement fermée de l'appareil; utilisable pour un grand nombre de tours; graissage automatique des parties intérieures de l'appareil. 278

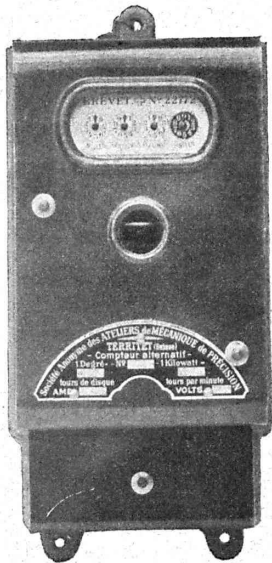
### Paliers à graissage automatique à bagues :

**PALIER SELLERS** avec coussinet inférieur démontable (brevet Suisse), utilisables comme paliers fixes, paliers suspendus, paliers consoles sur mur ou sur colonnes.

**PALIER FIXES** avec coussinets démontables en métal blanc ou en bronze pour arbres massifs et arbres creux.

Installations de transmissions complètes pour toutes les branches de l'industrie.

# S. A. DES ATELIERS DE MÉCANIQUE DE PRÉCISION DE TERRITET



## COMPTEURS D'ÉNERGIE ÉLECTRIQUE

pour courants :

**continu**

**alternatif**

**monophasé**

**biphasé**

**triphasé**

3812

COMPTEURS à DOUBLE TARIF (jour et nuit).

COMPTEURS à TARIFS MULTIPLES.

Compteurs-Horaires (ne nécessitant pas de remontage)  
pour courant alternatif.

**LAMPES à ARC (Perdrisat)** { de 2 à 5 ampères p<sup>r</sup> ECLAIRAGE.  
pour courants alternatif et continu { de 2 à 50 » PROJECTIONS.

# KERN & C<sup>ie</sup>, Aarau

Maison fondée en 1819.

20 Médailles et Diplômes.  
Grand Prix, Paris 1889. — Grand Prix, Milan 1906.

## Fabrique d'instruments de haute précision pour le dessin.

Boîtes pour Ingénieurs, Architectes, Géomètres, ainsi que p<sup>r</sup> les écoles.

Perfectionnements brevetés :

Système pour maintenir les têtes de balustres parfaitement droites.

**Tire-ligne « Idéal »**, breveté pour la disposition infailible, qui permet de replacer la branche mobile après nettoyage en lui conservant exactement l'écartement qu'elle avait auparavant. Réglage de la pointe à aiguille, etc.

(3618)

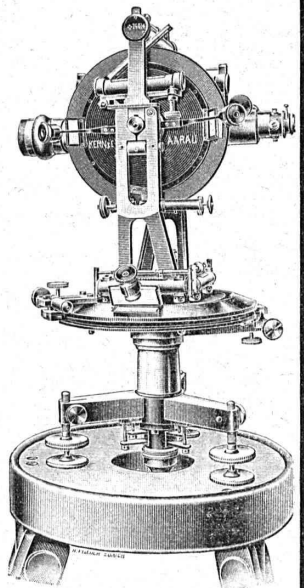
Demander notre marque de fabrique.

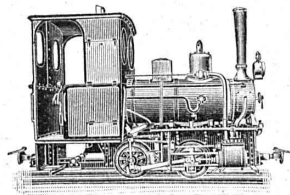
Instruments pour la Topographie,  
la Géodésie et l'Astronomie.

Constructions les plus récentes. Optique de Zeiss. Niveau Zwicky-Kern. Niveau sphérique Mollenkopf. Planimètre Weber-Kern. Auto-réducteur Clivaz-Kern.



3618





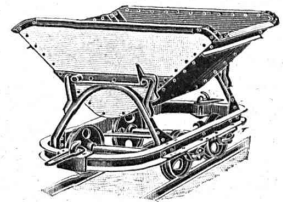
Société Suisse pour matériel de chemins de fer portatifs et fixes.

**Orenstein & Koppel**

ZURICH I. Bahnhofstr. 51 (Mercatorium) 3819

Rails, voies, changements de voie,  
plaques tournantes, wagonnets de toute sorte,  
locomotives, locomobiles, dragues.

GRANDS ENTREPOTS PRÈS LAUSANNE



**MONTBARON & GAUTSCHI**  
**NEUCHÂTEL SUISSE**

**CLICHÉS**

**PHOTOGRAVURE MODERNE**  
**AUTOTYPÉ, TROIS COULEURS**  
**ZINCOGRAPHIE, XYLOGRAPHIE**  
**GALVANOS**

Représentant à Lausanne:

3882

A. Nicole, rue de la Tour, 16.

MANUFACTURE  
de **CAOUTCHOUC**  
V<sup>ve</sup> de **H. SPECKER**  
ZURICH

**Spécialités :**

Tuyaux en CAOUTCHOUC  
pour conduites d'eau, acide,  
air, gaz, etc. 3801

Tuyaux à spirale. Tuyaux  
de chanvre avec ou sans cou-  
che de caoutchouc à l'intérieur

**ARTICLES POUR JOINTS**  
Feuilles en caoutchouc dans  
toutes les qualités. Anneaux,  
rondelles, tampons, clapets,  
soupapes, etc., en caoutchouc.  
Fibre en feuille, Ebonite et  
Amiante.

**GANTS ET TABLIERS**  
D'AMIANTE  
pour fonderies.

**BACHÈS & COUVERTURES**  
de chevaux imperméables.

**ATELIERS DE TÉLÉGRAPHES**  
**G. HASLER, à BERNE (Suisse).**

FONDÉS EN 1852

Appareils télégraphiques et téléphoniques.

Types spéciaux pour installations à courant fort.

SONNERIES ÉLECTRIQUES

Instruments météorologiques enregistreurs pour Observatoires.

Enregistreurs à distance des niveaux d'eau.

Limnigraphes, Chronographes, etc.

Indicateurs - enregistreurs de vitesse pour locomotives.

Appareils divers pour chemins de fer.

MONTEURS EXPÉRIMENTÉS 209

**Fabrique d'Instruments de précision**

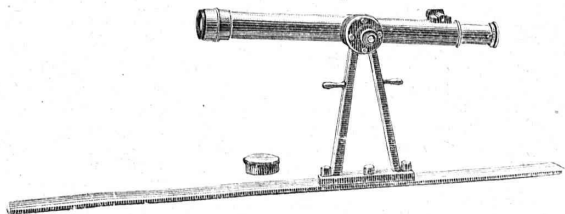
S. A. 3815

ci-devant **H. MOHLENBRUCK, Ingén., LAUSANNE**

INSTRUMENTS DE HAUTE PRÉCISION

Théodolites. Niveaux en tous genres. Alidades. Physique.

Fournitures diverses. Compas d'Aarau.



Téléphone N° 308.

Les réparations sont exécutées le plus rapidement possible.

FABRIQUE SPÉCIALE POUR  
**Ascenseurs et Monte-charges**  
**ÉLECTRIQUES**

**SCHINDLER & C<sup>ie</sup>, LUCERNE**

Maison  
DE CONFIANCE  
fondée en 1874.

Commande par boutons

Marche  
silencieuse.

Grande vitesse:  
jusqu'à  
2 m. par seconde.

Parachute infallible.

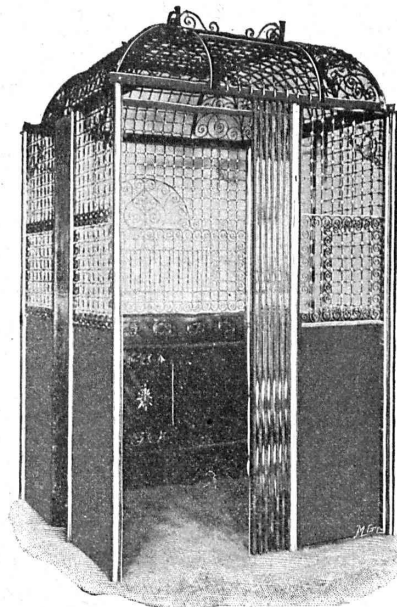
Derniers modèles  
américains.

600 installations  
en fonction.

Un cheval suffit  
pour ascenseur de  
3 personnes.

Seul Ascenseur Electrique marchant sans  
bruit tout en étant d'un bon rendement.

Renseignements, Dessins, Devis et Prix - courants  
gratis sur demande. 240



# Moulin sans Tamis

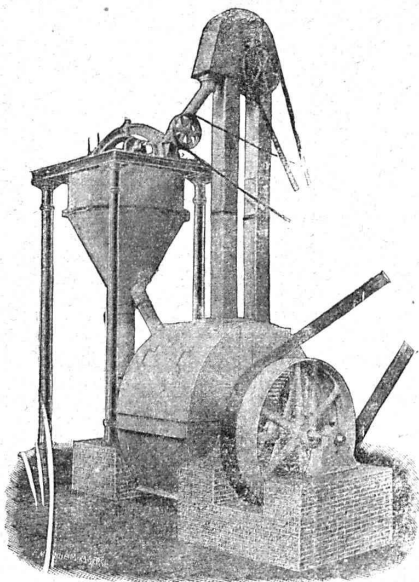
avec séparation à air.

3164

## Le meilleur Système de **BROYEUSE**

HORS CONCOURS

HORS CONCOURS



pour matières comme :

Ciments, Chaux,  
Terre, Gypse,  
Charbon,  
Magnésite,  
Phosphates, Scories  
Débris de tuiles,  
Os, Couleurs,  
et d'autres  
Matières dures.

Seuls constructeurs :

**PFEIFFER FRÈRES**  
Kaiserslautern.

Pour Devis  
et Renseignements,  
s'adresser à notre  
Représentant pour la  
Suisse et le Tyrol :

**H. Schälchlin**

Ing.-Constr.

ZURICH IV.



# Aciers Américains

véritables

**fondus au creuset,**

pour OUTILS de toutes sortes.

Qualités supérieures garanties.

Disques à fraiser, forgés et doublement recuits.

Acier d'argent (Acier fondu, étiré et poli).

Acier poli comprimé, pour transmissions, etc., etc.

Grand choix chez les seuls représentants pour la Suisse :

## Affolter, Christen & Cie

**BALE**

FERS ET ACIERS EN GROS 3826

Demandez nos Prix-Courants, s. v. p.

De **VALLIERE & SIMON**, ingénieurs civils, 1, Place Cathédrale  
LAUSANNE

# BÉTON ARMÉ

Système de VALLIÈRE. — Brevet Suisse 20,148.

Projets et études de: Ponts, planchers, sommiers, colonnes, réservoirs, cuves de gazomètres, silos, fondations, toitures, tuyaux, canaux, etc.

Représentants pour la Suisse et la France du système **MELAN** pour ponts en béton armé.

Renseignements et devis gratuits.

3374

Concessionnaires : F. Riondel & Fils, Genève. E. Bellorini, Lausanne. Römer & Fehlbaum, Bienne. A. Vissa, Montreux. Zweifel, La Chaux-de-Fonds. Franceschetti & Pfister, Zurich. Zanzi, Locarno, Tessin. E. Nosedà, Neuchâtel.

# LA SUISSE

Fondée en 1858.

Société d'assurances sur la vie.

Fondée en 1858.

Siège social : LAUSANNE, Rue du Midi, 2.

Assurances au décès, mixtes, mixtes à terme fixe, temporaires de survie, assurances combinées à effets multiples et à revenu garanti en cas de vie, épargne à terme fixe, assurances de dotation, assurances militaires de capitaux différés pour enfants. Rentes viagères sur une tête et sur deux têtes, rentes différées à volonté. Achats de nues propriétés et d'usufruits. Etude de toutes combinaisons d'assurances sur la vie, de capitaux ou de rentes non prévues, par les prospectus ou tarifs.

**Combinaison spéciale:** En échange de la participation aux bénéfices, la SUISSE délivre sans augmentation de primes une police d'assurance individuelle contre les accidents, dont elle supporte elle-même les risques.

### RENTES VIAGÈRES

10,000 fr. versés à 60 ans donnent une rente annuelle de <b>Fr. 900</b>	10,000 fr. versés à 70 ans donnent une rente annuelle de <b>Fr. 1289</b>
10,000 » 65 » » » <b>1084</b>	10,000 » 75 » » » <b>1460</b>

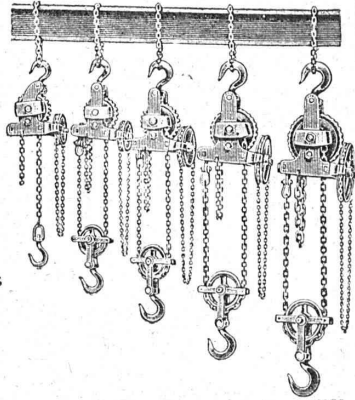
Pour renseignements et prospectus, s'adresser à la Direction, rue du Midi, 2, à Lausanne, à M. Alfred Thélin, inspecteur, à Lausanne, et aux agences, dans toutes les localités de quelque importance en Suisse. (3768)

**Jos. BRUN**

NEBIKON (Lucerne)

Fabrique de Chaines  
et Appareils de levage.

Palans à vis.  
Poulies à vitesse.  
Poulies différentielles  
Mouffles.  
Chariots roulants.  
Cries.  
Treuils-muraille.



3798

**E. BECK**

PERLES, près BIENNE

Télégrammes: PAPPBECK

Téléphone.

FABRIQUE POUR:

Carton bitumé. — Ciment ligneux.

PLAQUES d'ASPHALTE pour Isolations en tous genres.

TAPIS D'ISOLATIONS — GOUDRON MINÉRAL RAFFINÉ

TRINIDAD ÉPURÉE 3884

Tous les produits d'Asphalte et de Goudron.

**Düsseldorfer Röhrenindustrie**

Düsseldorf-Oberbilk,

recommande ses

3495

**Tuyaux en fer forgé**

jusqu'à 1200 mm. de diamètre, droits et courbés, pour

Conduites de vapeur, d'eau, de turbines, installations  
hydrauliques, installations de condensation, etc.,  
avec toutes les

pièces de raccordement et pièces moulées nécessaires.

Représentant pour la Suisse:

G.-A. BOURGEOIS-RICHTER, Ing<sup>r</sup>, 5, Breitingenstrasse,  
ZURICH II.

**W. BAUMANN, Horgen.**

Manufacture de Jalousies en Bois.

Le plus ancien établissement de ce genre  
en Suisse. — 170 ouvriers. 3694

**VOLETS à ROULEAUX**

STORE A LAMES PRISMATIQUES

AXE EN FER A RESSORTS

introduit en 1892; très apprécié

Marquises — Persiennes — Paravents

Exécution en Red-Pine américain,  
en bois du nord  
ou en bois indigène.

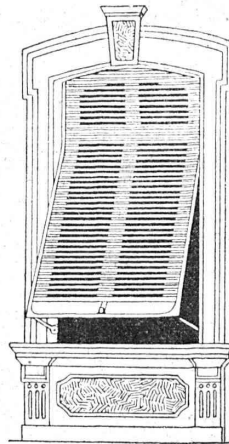
REPRÉSENTANTS:

MM. RAMELET Frères, place du Flon,  
Lausanne.

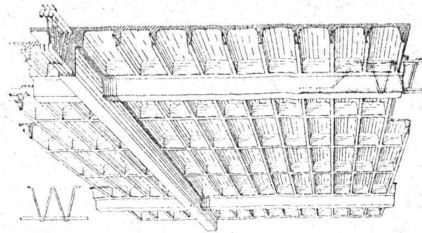
M. Félix BUZZANO, 4, rue des Cordiers,  
Genève.

Emile PIROUE, 85, Temple Allemand,  
Chaux-de-Fonds.

Usine à Paris IX<sup>e</sup>, 12, Rue du Delta.



**Béton armé**  
Système F. BRAZZOLA breveté.



3067

Nouveau. — Economique. — Résistant.

Planchers à caissons et poutres indépendantes.

Béton armé dans toutes ses applications.

Avants-projets, Etudes, Plans, Devis, gratuits sur demande.

Bureau central d'études, 22, avenue d'Ouchy

LAUSANNE

CONCESSIONNAIRES sont demandés partout.

**Chaux hydrauliques de Vallorbe.**

(Société des Usines des Grands-Crêts).

**Zeugniss**

Brig, den 25. Mai 1906.

Die Unterzeichnete bezeugt hiermit dass sämtlicher Kalk, der im Simplon-Tunnel in den Jahren 1898 bis 1906 Verwendung fand, von der

**Société des Usines des Grands-Crêts près Vallorbe**

geliefert wurde.

Ausserdem freut es sie bezeugen zu können, dass die Kalkfabrik in allen Beziehungen ihren vertraglichen Verpflichtungen nachgekommen ist und zu Reklamationen nie Veranlassung gab.

**Baugesellschaft für den Simplon-Tunnel**

pp BRANDT, BRANDAU & Cie

(Signé) E. LOCHER.

# CHAUFFAGES CENTRAUX

de tous systèmes, sont installés,  
d'après une expérience de 20 ans, par  
**LENZ & C<sup>ie</sup>, BALE**

## PARQUETERIE D'AIGLE (Fondée en 1855)

**MILAN 1906 Diplôme d'honneur  
avec Médaille d'or**

Médaille d'or : 3901  
Yverdon 1894. Genève 1896. Vevey 1901.

Représentée : à Lausanne par M. J. MERLE, Maupas, 13,  
à Montreux par M. Alb. CHENEVAL, avenue Nestlé,  
à Genève par M. Claude MERLE, Chemin des Sources, 9.



## Nouvelles Toitures

pour Constructions industrielles

Brevet N° 23428

*Toitures plates prenant jour d'en haut,  
avec dispositif d'aérage, très avantageux pour  
toutes constructions industrielles :*

Système le plus rationnel pour :

Usines de constructions mécaniques et électriques.  
Ateliers. — Fonderies. — Industries textiles.  
Blanchisseries. — Teintureries. — Brasseries. — Halles  
à marchandises. — Entrepôts. — Marchés couverts,  
etc., etc.

AVANTAGES DU SYSTÈME :

1. Il convient à toutes les orientations pour le jour, venant d'en haut.
2. Isolation parfaite et poids propre très léger.
3. Jour excellent, de grande intensité et uniforme avec dispositif d'aérage spécial.
4. Exécution rapide en toute saison et prix très modérés.

5. Meilleur système pour tous les climats, chauds et froids, même en de fortes chutes de neige.

6. Montage très facile et rationnel des supports et piliers de Transmissions.

Projets, devis et tous renseignements seront envoyés sur demande à MM. les Ingénieurs, Architectes, Entrepreneurs et Fabricants par les

Propriétaires du Brevet :

**SEQUIN & KNOBEL**

Ingén. civils pr Constructions industrielles modernes

R Ü T I (Zürich).

Concessionnaires et Représentants :

**KOCH & C<sup>ie</sup>, ci-devant E. Baumberger & Koch**

Entreprise spéciale pr Toitures et Dallages pr Constructions industrielles,

**B A L E**

Maison de 1<sup>er</sup> ordre pour  
la fourniture  
de tous les articles sanitaires.



**HAPP & C<sup>ie</sup>**  
Armaturenfabrik - Zurich.



3116-3

Appareils de W.-C.  
Toilettes. - Baignoires.  
Douches. - Chauffe-bains.

## BECK & WETLI

Successeurs d'Albert Pamblanc. 3021

6, Place du Pont LAUSANNE Place du Pont, 6.

Entreprise spéciale de COUVERTURES en Ciment ligneux

Installation et vérification de Paratonnerres. Ferblanterie et  
Couverture pour bâtiments. Plomberie. Appareillage pour eau et gaz.

Téléphone N° 1507.

## Atelier Mécanique de Menuiserie

### JACCOUD-HURNI

LAUSANNE, Clos Ouest, route de Morges, LAUSANNE

3315

TÉLÉPHONE 2067

Installation de Bureaux et Magasins. Réparations en t<sup>s</sup> genres.