

F. stramineus (Champion), le deuxième Falsomalthinus du sous-continent indien (Coleoptera, Cantharidae)

Autor(en): **Brancucci, Michel**

Objektyp: **Article**

Zeitschrift: **Bulletin de la Société Neuchâteloise des Sciences Naturelles**

Band (Jahr): **107 (1984)**

PDF erstellt am: **19.09.2024**

Persistenter Link: <https://doi.org/10.5169/seals-89221>

Nutzungsbedingungen

Die ETH-Bibliothek ist Anbieterin der digitalisierten Zeitschriften. Sie besitzt keine Urheberrechte an den Inhalten der Zeitschriften. Die Rechte liegen in der Regel bei den Herausgebern.

Die auf der Plattform e-periodica veröffentlichten Dokumente stehen für nicht-kommerzielle Zwecke in Lehre und Forschung sowie für die private Nutzung frei zur Verfügung. Einzelne Dateien oder Ausdrucke aus diesem Angebot können zusammen mit diesen Nutzungsbedingungen und den korrekten Herkunftsbezeichnungen weitergegeben werden.

Das Veröffentlichen von Bildern in Print- und Online-Publikationen ist nur mit vorheriger Genehmigung der Rechteinhaber erlaubt. Die systematische Speicherung von Teilen des elektronischen Angebots auf anderen Servern bedarf ebenfalls des schriftlichen Einverständnisses der Rechteinhaber.

Haftungsausschluss

Alle Angaben erfolgen ohne Gewähr für Vollständigkeit oder Richtigkeit. Es wird keine Haftung übernommen für Schäden durch die Verwendung von Informationen aus diesem Online-Angebot oder durch das Fehlen von Informationen. Dies gilt auch für Inhalte Dritter, die über dieses Angebot zugänglich sind.

F. STRAMINEUS (CHAMPION),
LE DEUXIÈME *FALSOMALTHINUS*
DU SOUS-CONTINENT INDIEN
(COLEOPTERA, CANTHARIDAE)

par
MICHEL BRANCUCCI¹
AVEC 5 FIGURES

Depuis la parution de notre révision (BRANCUCCI 1982) du genre *Falsomalthinus*, nous avons découvert dans les collections du British Museum de Londres (BM), du Muséum national d'Histoire naturelle de Paris (MP) et du Zoological Survey of India de Calcutta (ZSI), une espèce additionnelle provenant du sud de l'Inde, alors décrite dans le genre *Malthinus*. Il s'agit de *Falsomalthinus stramineus* (Champion).

***Falsomalthinus stramineus* (Champion) n. comb.**

Malthinus stramineus Champion, 1924, Ann. Mag. nat. Hist. 13 (9): 256.

Corps complètement jaune, les yeux noirs.

♂. Tête très large et très déprimée, aplatie, très finement pubescente. Fond lisse avec quelques très petits points. Yeux très grands et très proéminents. Espace interoculaire 1,7 fois plus large que le plus grand diamètre de l'œil. Antennes allongées, dépassant de 2 articles l'apex des élytres. Premier article allongé, le 2^e 1,7 fois plus court; les 3^e et suivants 1,8 fois plus courts que le premier, à l'exception des 9^e et 10^e qui le sont 1,9 fois.

Pronotum allongé, 1,3 fois plus long que large. Bord antérieur largement arrondi. Bord postérieur moins distinctement arrondi et subsinué. Bords latéraux subrectilignes. Fond légèrement ruguleux, couvert d'une fine pubescence.

¹ M. A. Coray, dessinateur scientifique, a illustré ce travail. Ceci a été possible grâce à la contribution financière du Fonds national suisse de la recherche scientifique (requête N° 3.030-0.81). Les photos au microscope à balayage sont dues au D^r R. Guggenheim et à son assistant M. M. Duggelin de l'Institut de géologie et paléontologie de l'Université de Bâle. Qu'ils trouvent ici notre vive reconnaissance.

Elytres courts, 1,6 fois plus longs que larges ensemble aux épaules. Bords postérieurs arrondis. Pubescence moyenne et dense.

Avant-dernier sternite très largement et profondément échancré au milieu de son bord postérieur. Dernier sternite visible très allongé, très légèrement concave sur son bord postérieur (fig. 1).

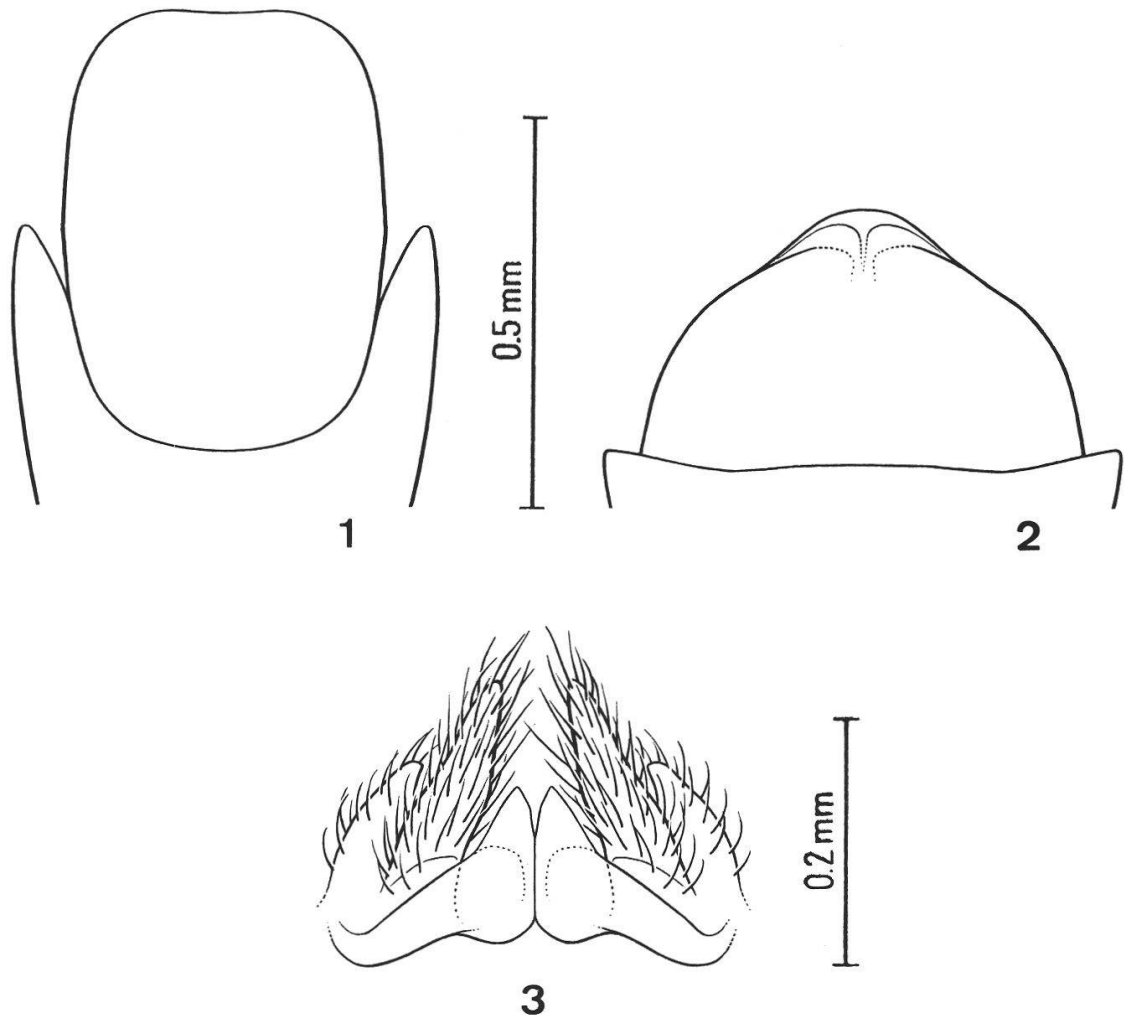


Fig. 1-3. *Falsomalthinus stramineus* (Champion). 1. Dernier sternite abdominal ♂. 2. Dernier sternite abdominal ♀. 3. Segments génitaux ♀.

Edéage caractérisé par un lobe médian très développé et surmonté de prolongements. Bord postérieur des lobes latéraux avec 2 longs prolongements bifurqués au sommet et correspondant aux prolongements en forme de «hameçon» décrits alors pour *F. flavicolor* (Pic) (BRANCUCCI 1982). Le bord postérieur de la pièce basale est fortement échancré en son milieu (fig. 4-5, d'après un paralectotype).

♀. Semblable au ♂. Le pronotum est cependant 1,1 fois plus long que large. Dernier sternite large, avec une lamelle arrondie et proéminente au milieu de son bord postérieur (fig. 2). Styles étroits, allongés et coniques (fig. 3).

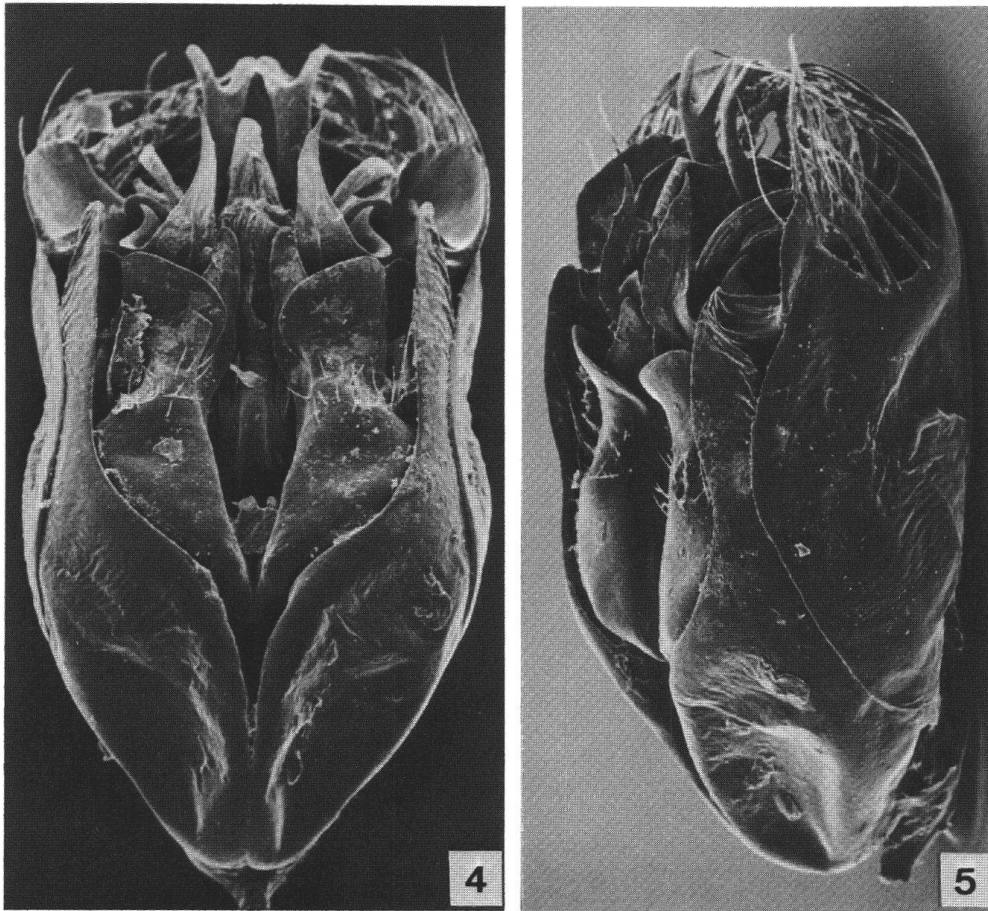


Fig. 4-5. *Falsomalthinus stramineus* (Champion), édéage. 4. Vue dorsale ($\times 120$). 5. Vue latérale ($\times 120$).

Longueur totale: 4,5-5 mm.

Types: Cette espèce a été décrite sur la base de 16 individus. 1 ♂ (BM) est ici désigné lectotype, les autres individus paralectotypes; nous en avons vu au total 7 (3 ♂ et 3 ♀, BM; 1 ♂, MP). Enfin 1 individu se trouve encore au MP et plusieurs au ZSI. Localité: S India, Palni Hills, Kodaikanal, 6700-7000 ft, VIII. 1922, S. Kemp.

Affinités: Par son allure, en particulier par sa taille et par la forme allongée du pronotum, cette espèce est proche de *F. malayensis* Brancucci, mais s'en distingue surtout par les styles de la femelle qui sont étroits, allongés et coniques. Sa taille, son édéage et les segments génitaux ♀ permettent de la distinguer de toute autre espèce connue de ce genre.

Répartition: Sud de l'Inde (Palni Hills).

La clé donnée dans notre révision (BRANCUCCI 1982) peut être modifiée de la façon suivante:

1. Espèces de petite taille (3-3,5 mm). Pronotum à côtés subrectilignes ou rétrécis sur la moitié antérieure 2
– Espèces de grande taille (4,5-5 mm). Pronotum rectangulaire, à côtés rectilignes 2'
- 2'. Pronotum allongé, chez la ♀ 1,3 fois plus long que large. ♂. Inconnu. ♀. Styles larges et aplatis. *F. malayensis* Brancucci
– Pronotum plus court, chez la ♀ 1,1 fois plus long que large. ♂. Bord postérieur des lobes latéraux avec 2 prolongements bifurqués (fig. 4-5). ♀. Styles étroits, allongés et coniques (fig. 3).
F. stramineus (Champion)
-

Résumé

L'auteur transfère *Malthinus stramineus* Champion dans le genre *Falsomalthinus* et en donne une redescription avec illustrations.

Zusammenfassung

Malthinus stramineus Champion wird in die Gattung *Falsomalthinus* gestellt und ihr Status anhand einer nochmaligen Beschreibung mit Abbildungen fixiert.

Summary

Malthinus stramineus Champion is transferred to the genus *Falsomalthinus*. A redescription and illustrations are given.

BIBLIOGRAPHIE

BRANCUCCI, M. — (1982). Révision du genre *Falsomalthinus* (Col., Cantharidae). *Entomologica Basiliensia* 7: 303-311.

Adresse de l'auteur: Entomologie, Muséum d'histoire naturelle, Augustinergasse 2, CH-4001 Bâle.