

Serviciabilité en béton précontraint

Autor(en): **[s.n.]**

Objektyp: **Article**

Zeitschrift: **IABSE structures = Constructions AIPC = IVBH Bauwerke**

Band (Jahr): **3 (1979)**

Heft C-11: **Bridges II**

PDF erstellt am: **19.09.2024**

Persistenter Link: <https://doi.org/10.5169/seals-15884>

Nutzungsbedingungen

Die ETH-Bibliothek ist Anbieterin der digitalisierten Zeitschriften. Sie besitzt keine Urheberrechte an den Inhalten der Zeitschriften. Die Rechte liegen in der Regel bei den Herausgebern.

Die auf der Plattform e-periodica veröffentlichten Dokumente stehen für nicht-kommerzielle Zwecke in Lehre und Forschung sowie für die private Nutzung frei zur Verfügung. Einzelne Dateien oder Ausdrucke aus diesem Angebot können zusammen mit diesen Nutzungsbedingungen und den korrekten Herkunftsbezeichnungen weitergegeben werden.

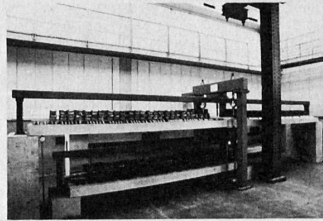
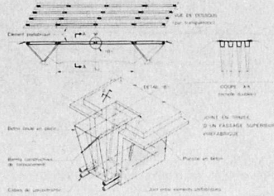
Das Veröffentlichen von Bildern in Print- und Online-Publikationen ist nur mit vorheriger Genehmigung der Rechteinhaber erlaubt. Die systematische Speicherung von Teilen des elektronischen Angebots auf anderen Servern bedarf ebenfalls des schriftlichen Einverständnisses der Rechteinhaber.

Haftungsausschluss

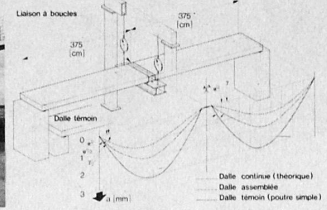
Alle Angaben erfolgen ohne Gewähr für Vollständigkeit oder Richtigkeit. Es wird keine Haftung übernommen für Schäden durch die Verwendung von Informationen aus diesem Online-Angebot oder durch das Fehlen von Informationen. Dies gilt auch für Inhalte Dritter, die über dieses Angebot zugänglich sind.

UNIVERSITÉ DE LAUSANNE
 ÉCOLE POLYTECHNIQUE FÉDÉRALE DE LAUSANNE
 LABORATOIRE DE RECHERCHES ET D'ESSAIS
 EN MÉCANIQUE DES STRUCTURES
 1.1.1. COMPARAISON DE LA STRUCTURE
 PRÉFABRIQUÉE ET DE LA
 STRUCTURE EN BÉTON
 1.1.2. CARACTÉRISTIQUES ET AVANTAGES
 DES DALLES EN BÉTON
 1.1.3. ÉTAT COURANT DE LA
 RECHERCHE EN MATIÈRE
 PRÉFABRIQUÉE ET BÉTON
 PRÉFABRIQUÉ
 1.1.4. SÉLECTION DE LA SOLUTION DE STRUCTURE
 PRÉFABRIQUÉE EN FONCTION DES PRÉCONCEPTEURS
 1.1.5. ÉTAT COURANT DE LA RECHERCHE EN MATIÈRE
 PRÉFABRIQUÉE ET BÉTON
 1.1.6. ÉTAT COURANT DE LA RECHERCHE EN MATIÈRE
 PRÉFABRIQUÉE ET BÉTON
 1.1.7. ÉTAT COURANT DE LA RECHERCHE EN MATIÈRE
 PRÉFABRIQUÉE ET BÉTON
 1.1.8. ÉTAT COURANT DE LA RECHERCHE EN MATIÈRE
 PRÉFABRIQUÉE ET BÉTON
 1.1.9. ÉTAT COURANT DE LA RECHERCHE EN MATIÈRE
 PRÉFABRIQUÉE ET BÉTON
 1.1.10. ÉTAT COURANT DE LA RECHERCHE EN MATIÈRE
 PRÉFABRIQUÉE ET BÉTON

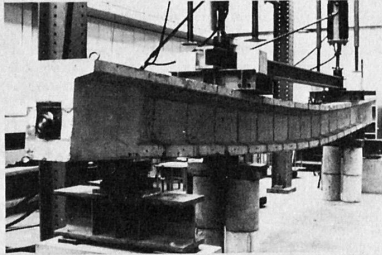
JOINT EN TRAVÉE D'UN PASSAGE
 SUPÉRIEUR PRÉFABRIQUÉ



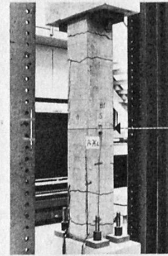
CONTINUITÉ DE STRUCTURES PRÉFABRIQUÉES



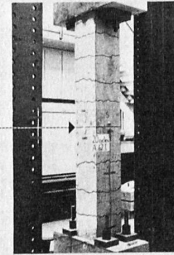
POUTRE A SEGMENTS PRÉFABRIQUÉS



TIRANT CABLE UNIQUE



TIRANT CABLES RÉPARTIS



JOINT SANS
 ARMATURE
 PASSIVE