

Cartes

Objekttyp: **Chapter**

Zeitschrift: **Bulletin de l'Association Pro Aventico**

Band (Jahr): **48 (2006)**

PDF erstellt am: **25.09.2024**

Nutzungsbedingungen

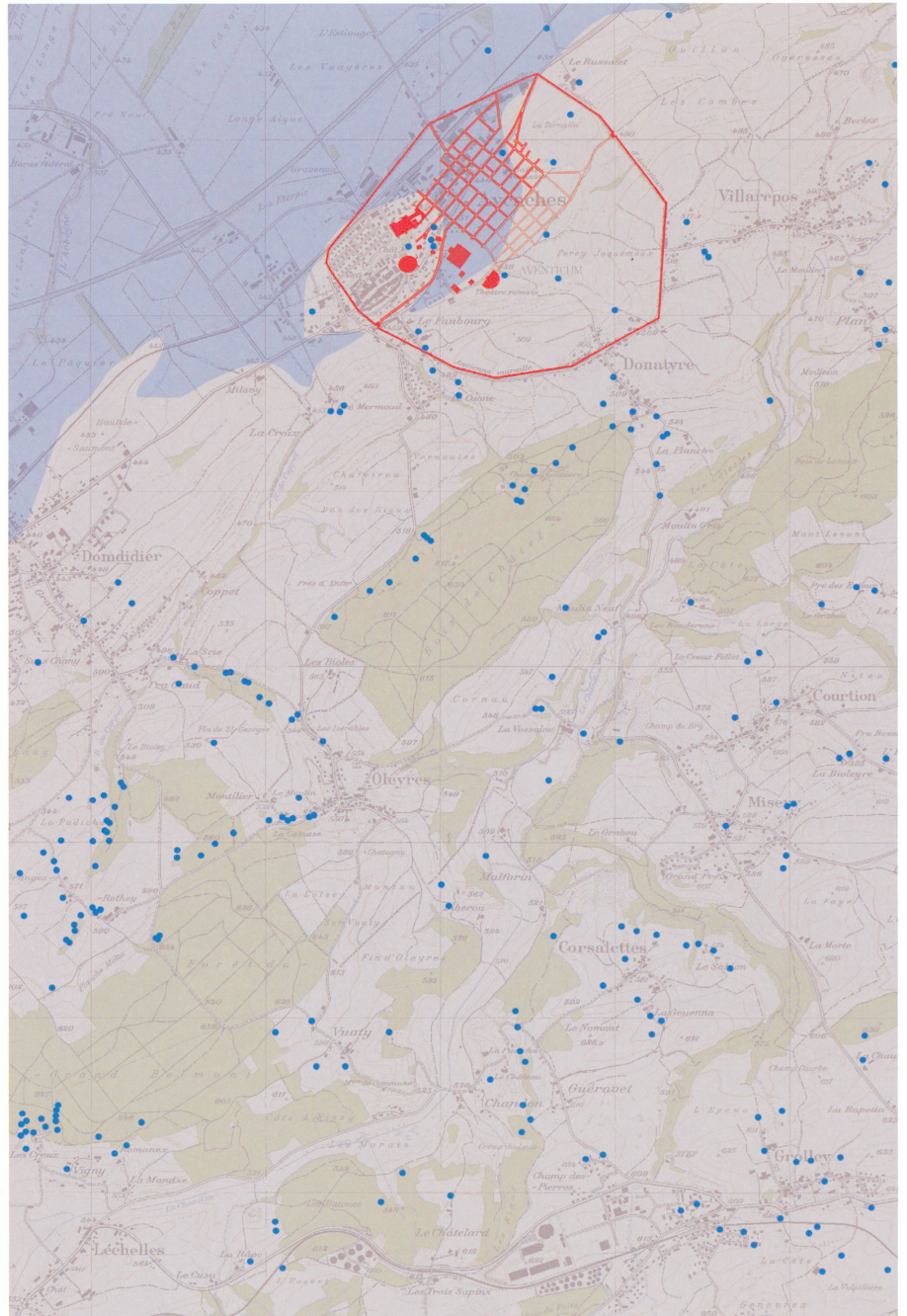
Die ETH-Bibliothek ist Anbieterin der digitalisierten Zeitschriften. Sie besitzt keine Urheberrechte an den Inhalten der Zeitschriften. Die Rechte liegen in der Regel bei den Herausgebern.

Die auf der Plattform e-periodica veröffentlichten Dokumente stehen für nicht-kommerzielle Zwecke in Lehre und Forschung sowie für die private Nutzung frei zur Verfügung. Einzelne Dateien oder Ausdrucke aus diesem Angebot können zusammen mit diesen Nutzungsbedingungen und den korrekten Herkunftsbezeichnungen weitergegeben werden.

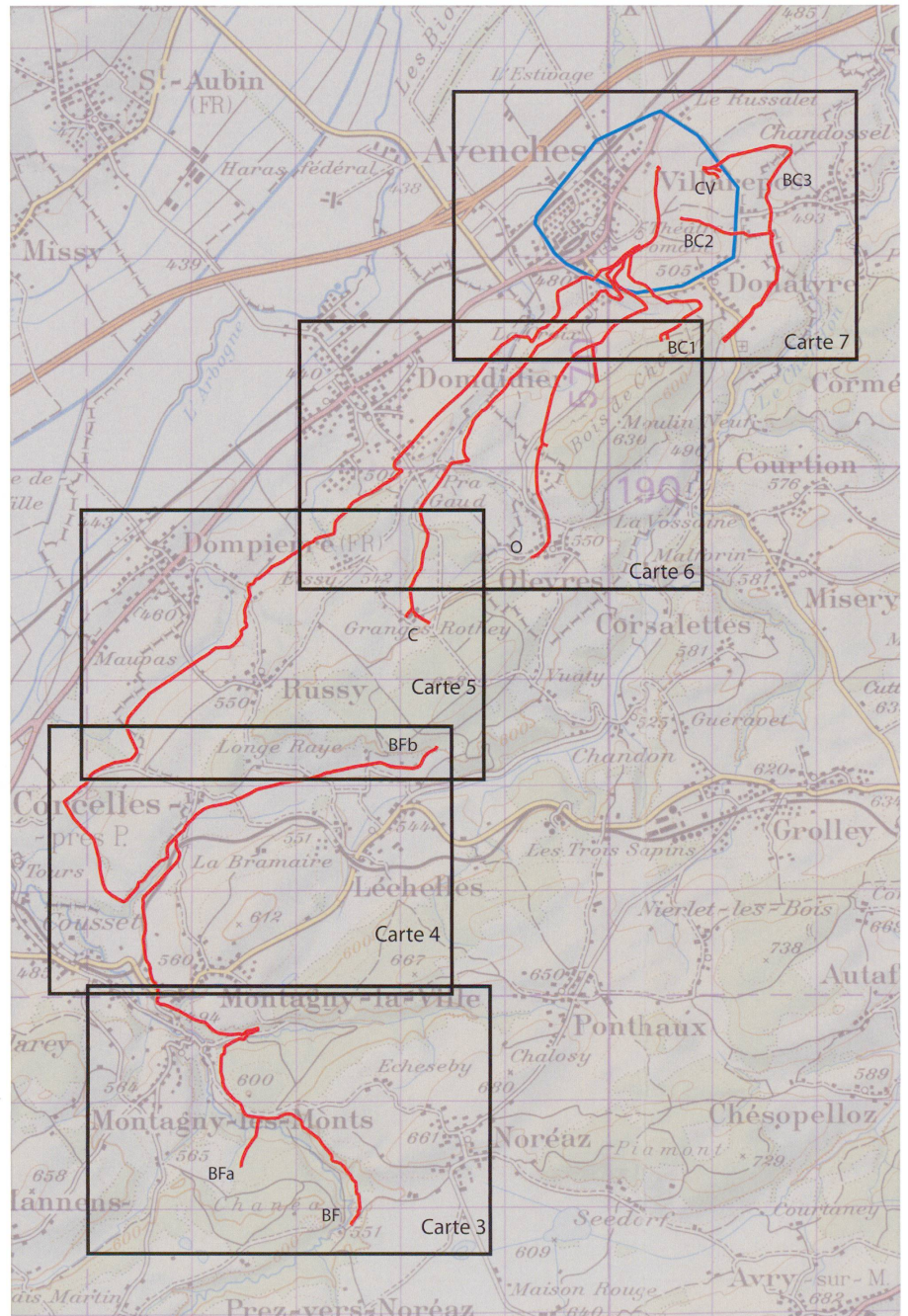
Das Veröffentlichen von Bildern in Print- und Online-Publikationen ist nur mit vorheriger Genehmigung der Rechteinhaber erlaubt. Die systematische Speicherung von Teilen des elektronischen Angebots auf anderen Servern bedarf ebenfalls des schriftlichen Einverständnisses der Rechteinhaber.

Haftungsausschluss

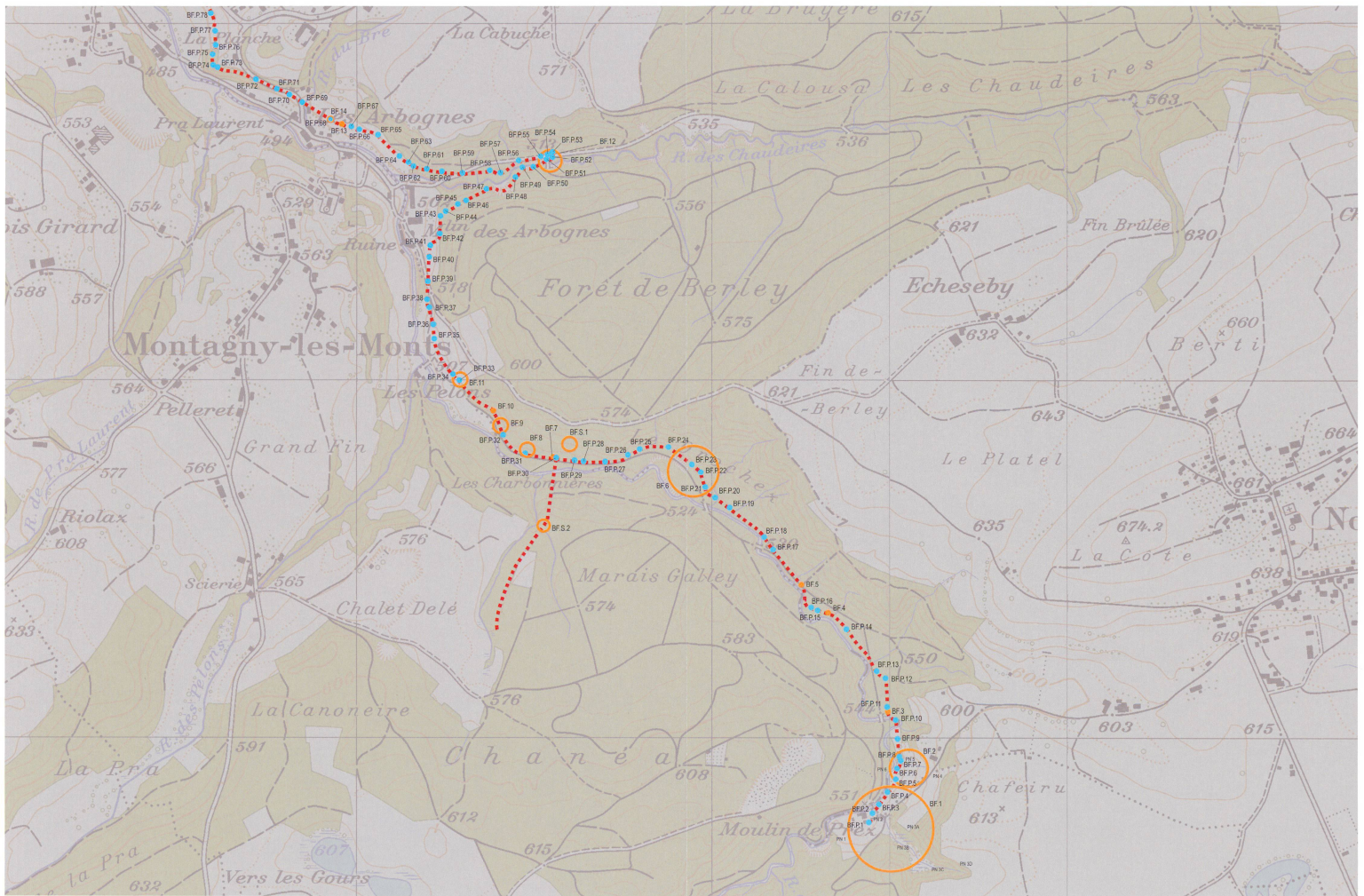
Alle Angaben erfolgen ohne Gewähr für Vollständigkeit oder Richtigkeit. Es wird keine Haftung übernommen für Schäden durch die Verwendung von Informationen aus diesem Online-Angebot oder durch das Fehlen von Informationen. Dies gilt auch für Inhalte Dritter, die über dieses Angebot zugänglich sind.



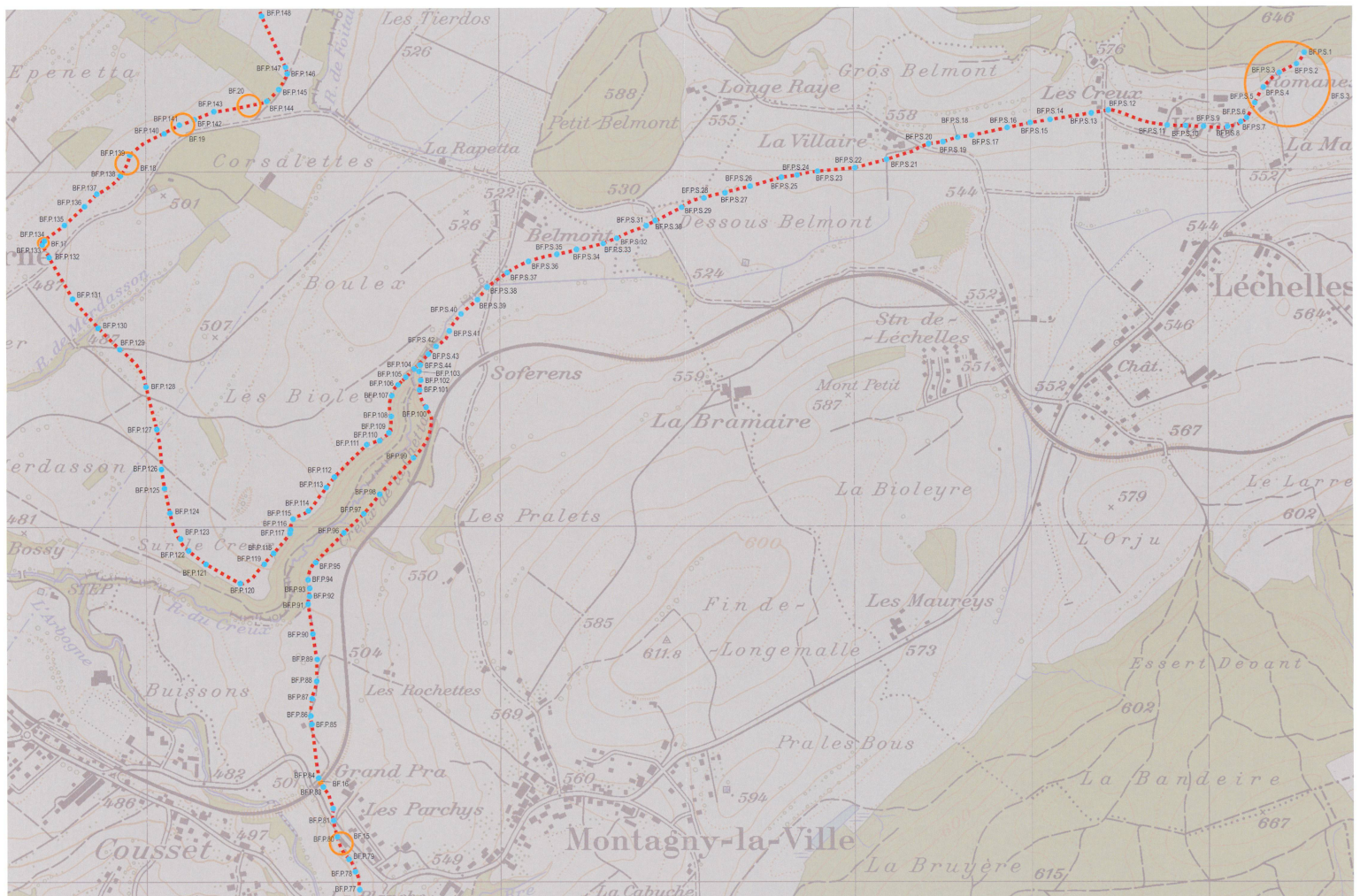
Carte 1. Les données hydrologiques dans les environs d'Avenches. Points bleus : sources. En bleu : emprise de la nappe phréatique. En rouge : enceinte, trame urbaine et monuments principaux d'Aventicum. Echelle: 1:30'000.



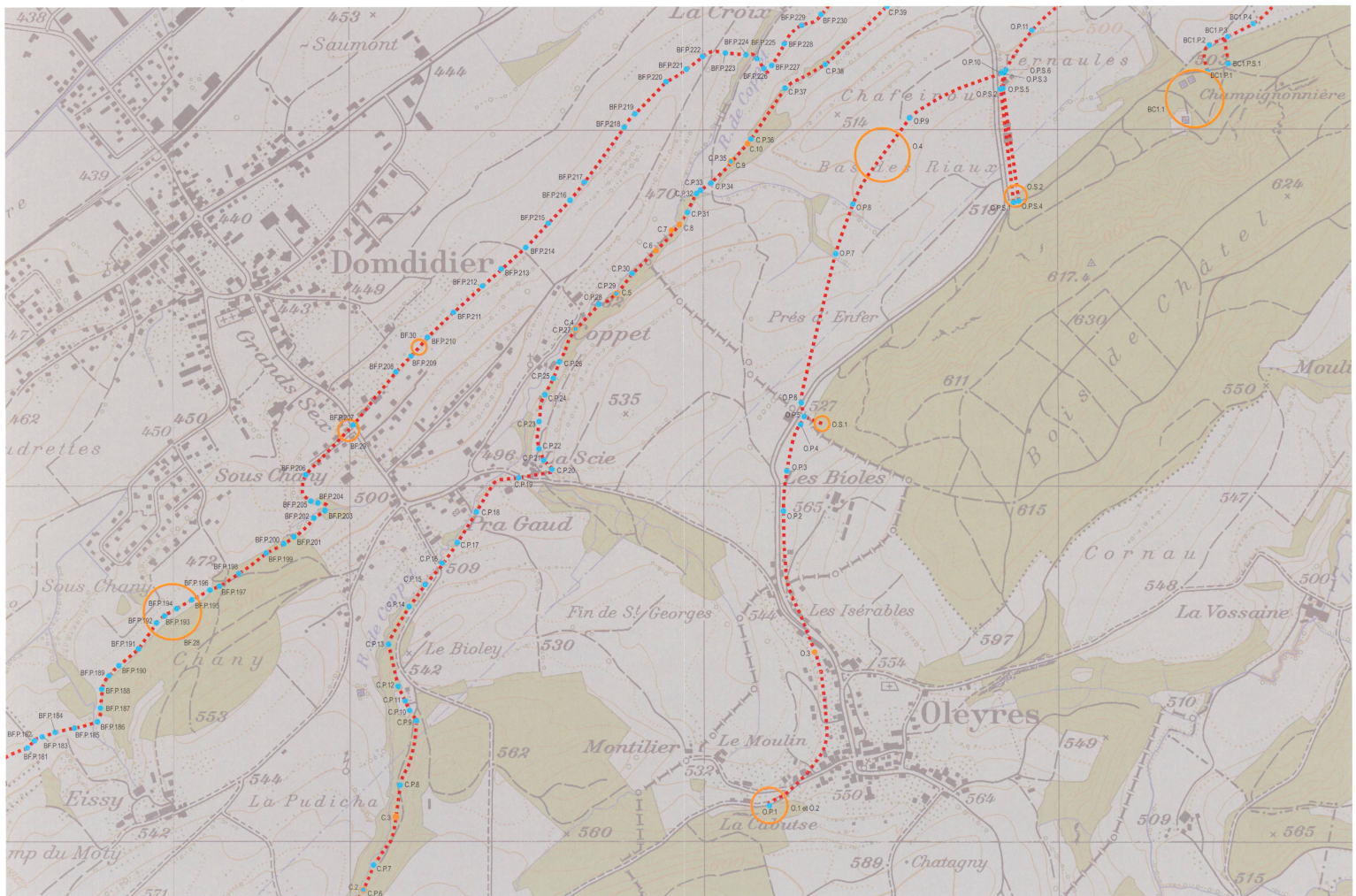
Carte 2. Les tracés généraux des aqueducs d'Aventicum et assemblage des cartes. Echelle: 1:50'000.



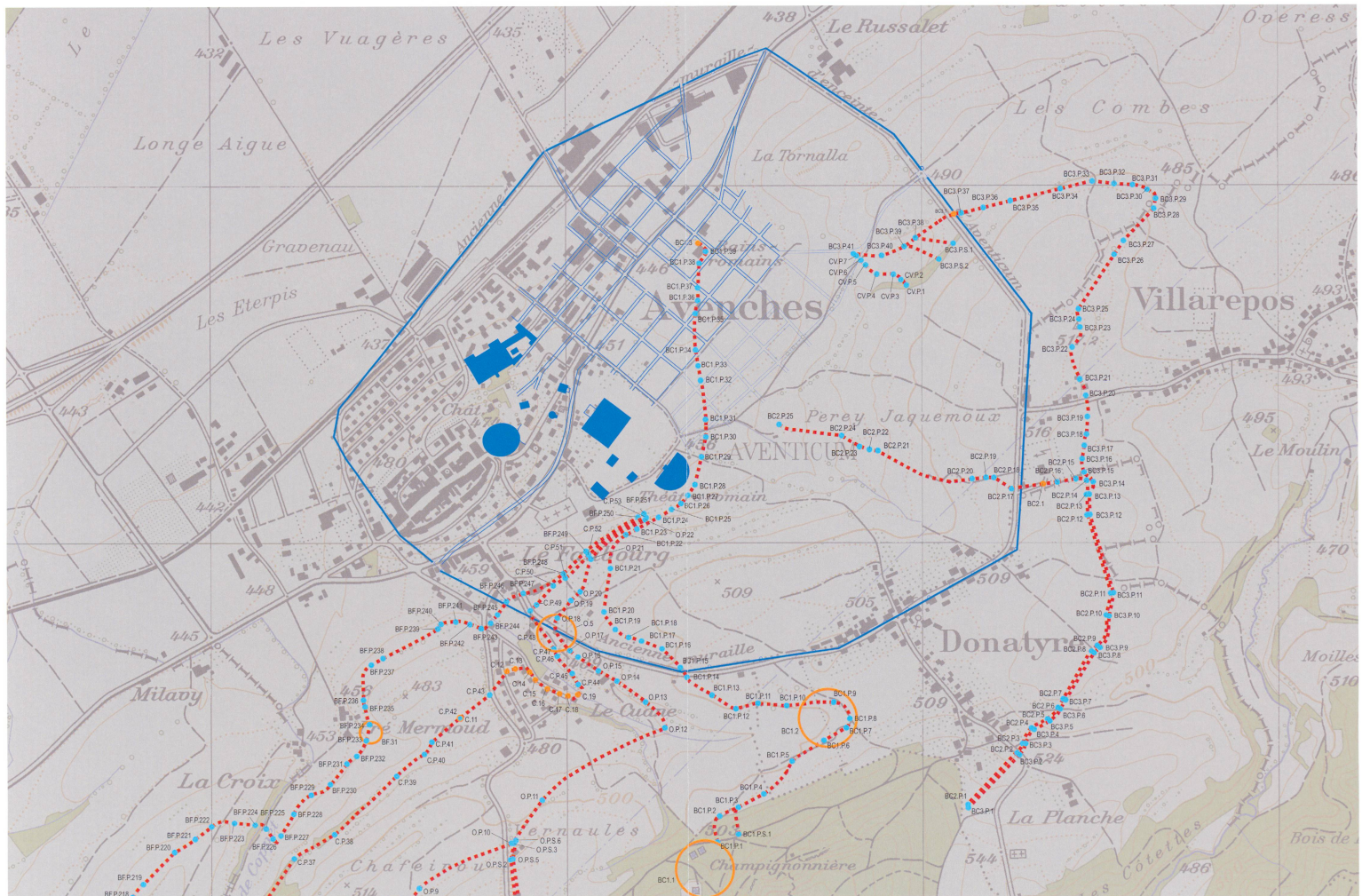
Carte 3. Tracés des aqueducs d'Aventicum. En rouge : tracés hypothétiques des aqueducs. En bleu clair : points relevés par prospection en collaboration avec le sourcier. Points orange : position des tronçons attestés ; cercles : rayon de précision. Echelle : 1:10'000.



Carte 4. Tracés des aqueducs d'Aventicum. En rouge : tracés hypothétiques des aqueducs. En bleu clair : points relevés par prospection en collaboration avec le sourcier. Points orange : position des tronçons attestés ; cercles : rayon de précision. Echelle : 1:10'000.



Carte 6. Tracés des aqueducs d'Aventicum. En rouge : tracés hypothétiques des aqueducs. En bleu clair : points relevés par projection en collaboration avec le sourcier. Points orange : position des tronçons attestés ; cercles : rayon de précision. Echelle : 1:10'000.



Carte 7. Tracés des aqueducs d'Aventicum. En rouge : tracés hypothétiques des aqueducs. En bleu clair : points relevés par prospection en collaboration avec le sourcier. Points orange : position des tronçons attestés ; cercles : rayon de précision. En bleu foncé : enceinte, trame urbaine et monuments principaux d'Aventicum. Echelle :