

# Planches

Autor(en): **[s.n.]**

Objekttyp: **Appendix**

Zeitschrift: **Bulletin de l'Association Pro Aventico**

Band (Jahr): **21 (1970)**

PDF erstellt am: **24.09.2024**

## **Nutzungsbedingungen**

Die ETH-Bibliothek ist Anbieterin der digitalisierten Zeitschriften. Sie besitzt keine Urheberrechte an den Inhalten der Zeitschriften. Die Rechte liegen in der Regel bei den Herausgebern.

Die auf der Plattform e-periodica veröffentlichten Dokumente stehen für nicht-kommerzielle Zwecke in Lehre und Forschung sowie für die private Nutzung frei zur Verfügung. Einzelne Dateien oder Ausdrucke aus diesem Angebot können zusammen mit diesen Nutzungsbedingungen und den korrekten Herkunftsbezeichnungen weitergegeben werden.

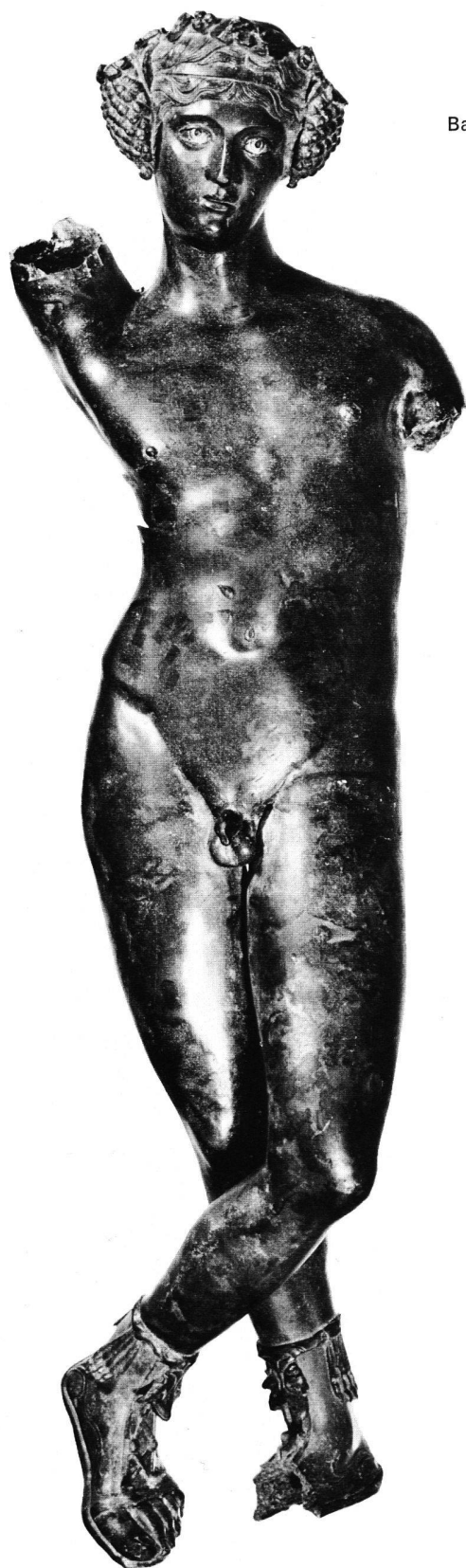
Das Veröffentlichen von Bildern in Print- und Online-Publikationen ist nur mit vorheriger Genehmigung der Rechteinhaber erlaubt. Die systematische Speicherung von Teilen des elektronischen Angebots auf anderen Servern bedarf ebenfalls des schriftlichen Einverständnisses der Rechteinhaber.

## **Haftungsausschluss**

Alle Angaben erfolgen ohne Gewähr für Vollständigkeit oder Richtigkeit. Es wird keine Haftung übernommen für Schäden durch die Verwendung von Informationen aus diesem Online-Angebot oder durch das Fehlen von Informationen. Dies gilt auch für Inhalte Dritter, die über dieses Angebot zugänglich sind.

## Planches

Planches 1-6	Photo Musée national suisse, Zurich
Planche 7	Photo Institut archéologique allemand, Rome (nég. 57.608)
Planche 8, fig. 1	D'après ZADOKS-JOSEPHUS Jitta et aliï, Roman Bronze Statuettes from the Netherlands I (Groningen 1967), p. 5
Planche 8, fig. 2	Photo Antiquarium, Berlin
Planches 9-10 Planche 11, fig. 1-2	Photo Musée National des Antiquités, Parme (nég. 1887-1889)
Planche 11, fig. 3	Photo Institut archéologique allemand, Rome (nég. 41.997)
Planche 12	Photo Institut archéologique allemand, Rome (nég. 58.1012)
Planche 13	Photo Alinari, Rome (nég. 5978)
Planche 14, fig. 1	Photo Séminaire d'archéologie, Genève
Planche 14, fig. 2	Photo Institut archéologique allemand, Rome (nég. 62.1028)
Planche 14, fig. 3	Photo Musée romain, Avenches
Planche 15	Photo Musée romain, Avenches
Planche 16	Photos Paul-Emile Schazmann, Berne
Planches 17-23	Relevés Fondation Pro Aventico
Planches 24-28	Photos Fondation Pro Aventico
Planches 29-32	Dessins et photos Fondation Pro Aventico
Planche 33, fig. 1, 2, 4, 5	Photos Fondation Pro Aventico
Planche 33, fig. 3	Photo Israel Museum, Jérusalem



Bacchus (Musée romain Avenches)



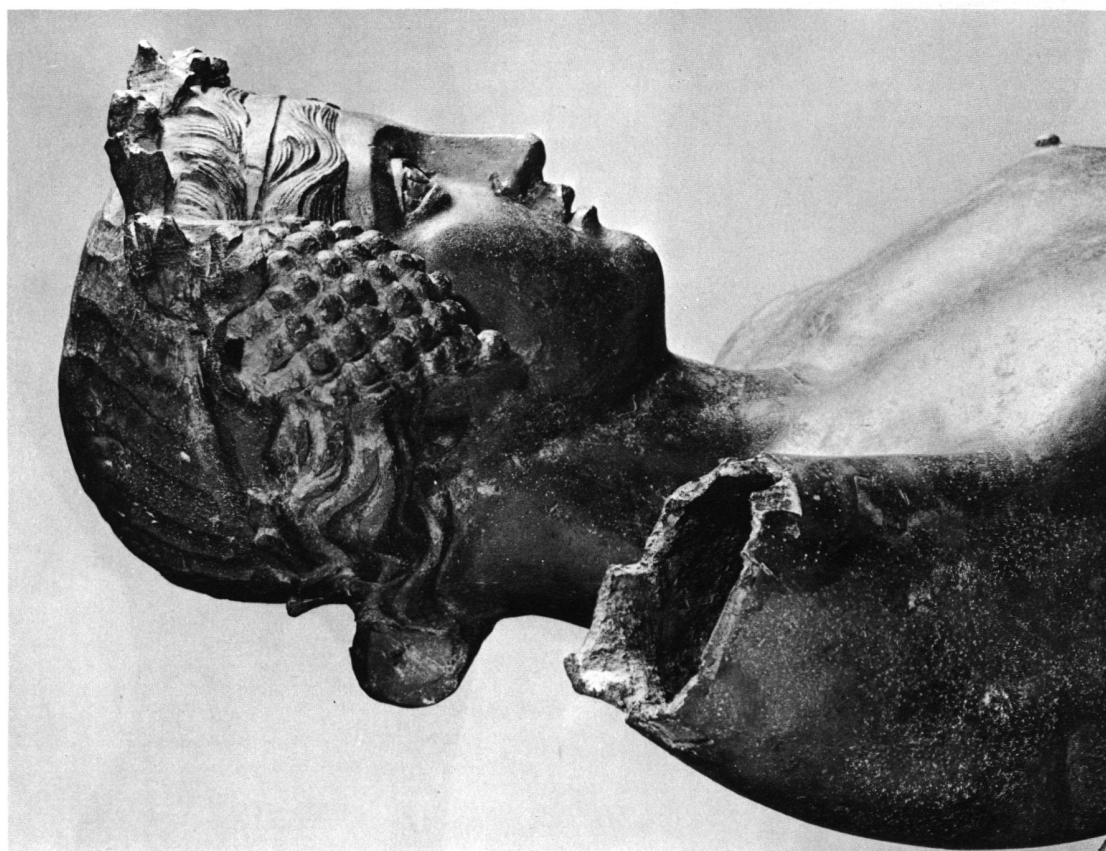
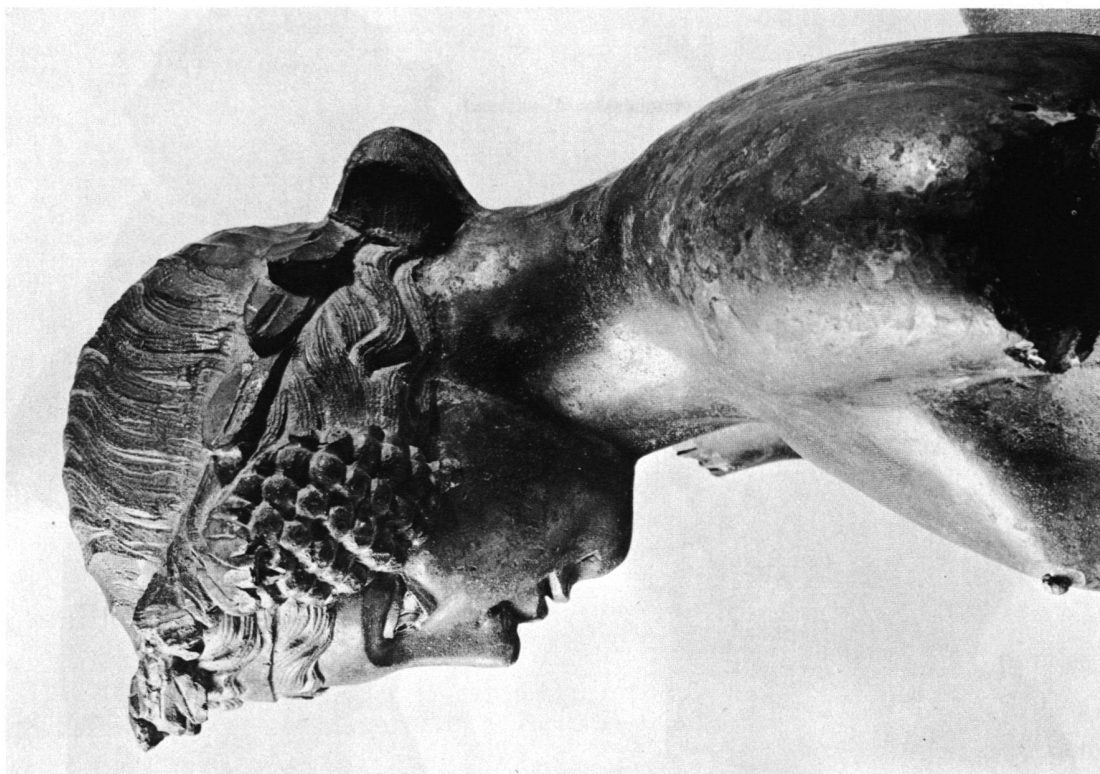


Bacchus (Musée romain Avenches)

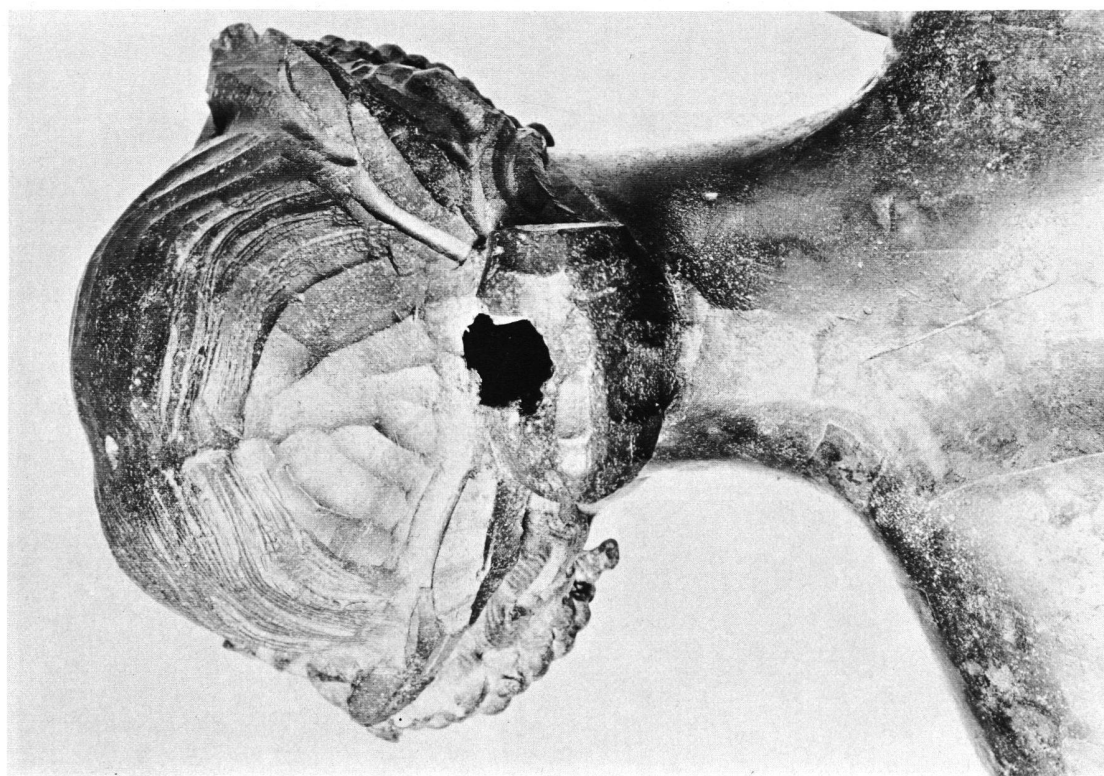
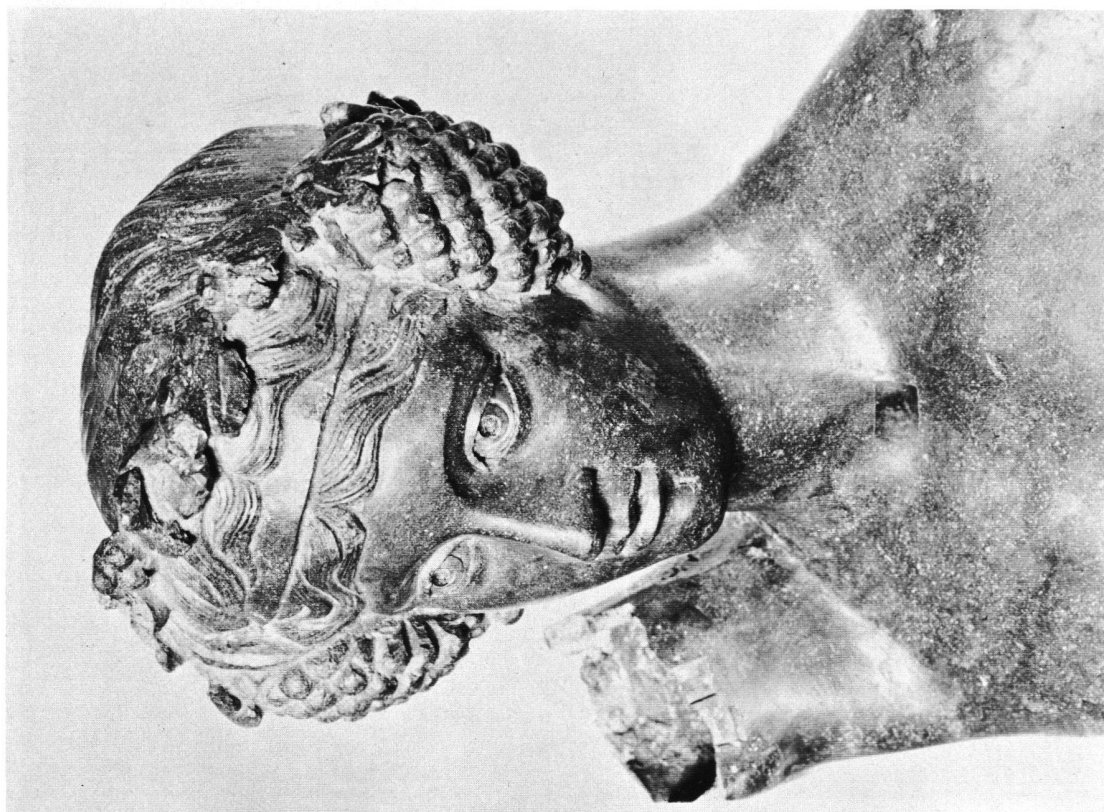


Bacchus (Musée romain Avenches)

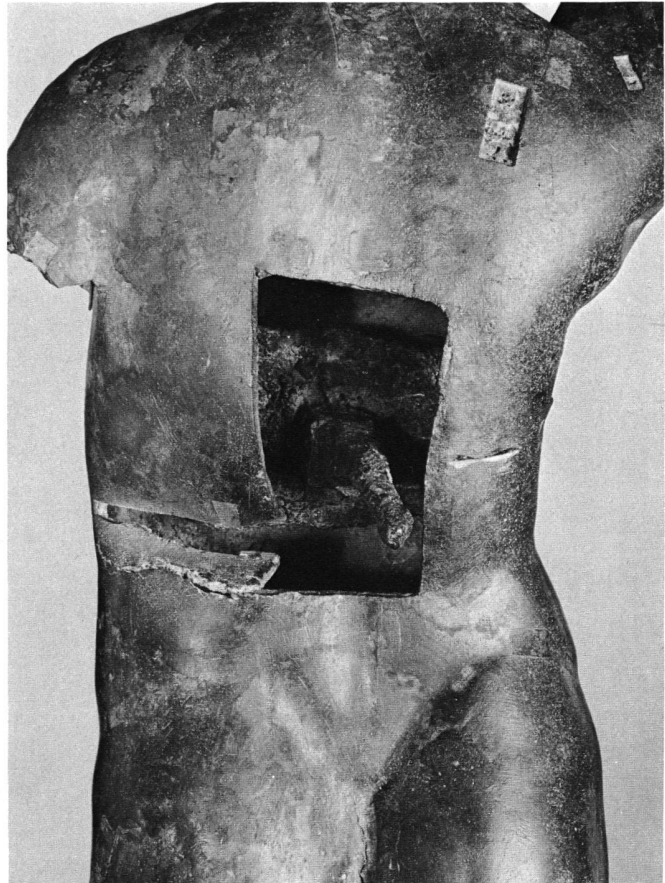




Bacchus (Musée romain Avenches)



Bacchus (Musée romain Avenches)



Bacchus (Musée romain Avenches)







Bacchus de la Via Cassia  
(Rome, Musée des Thermes)

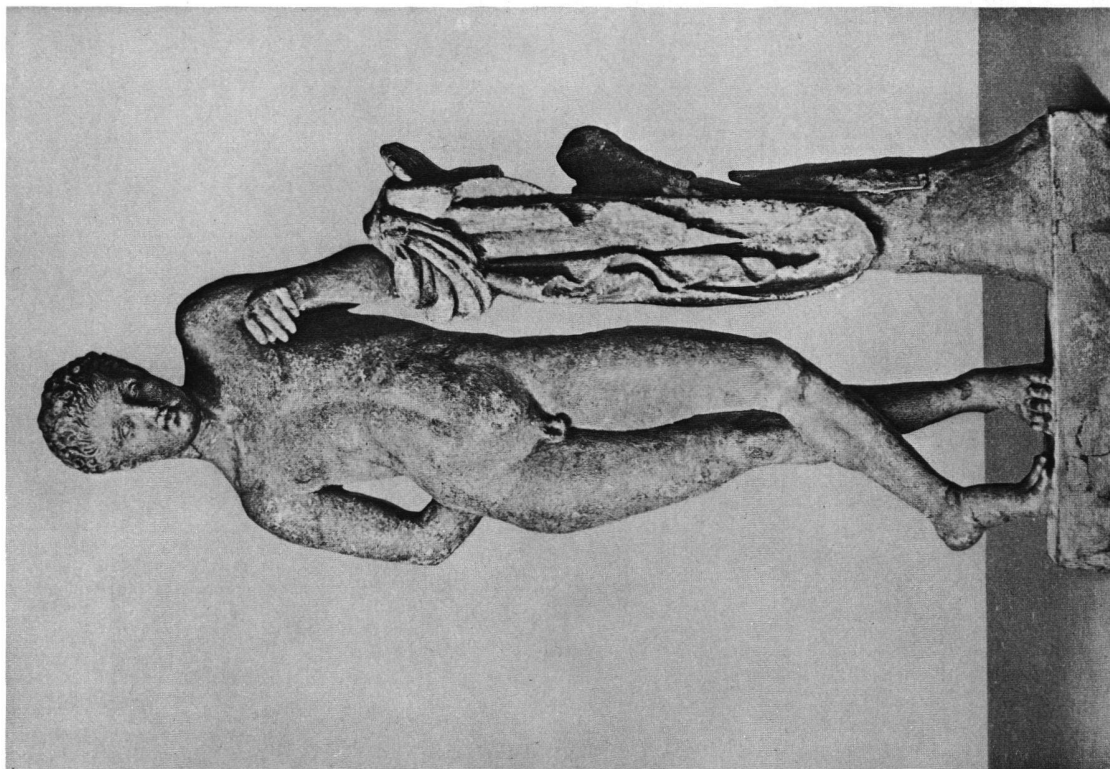


Fig. 2. Terre cuite Sabouroff (Berlin, Antiquarium)

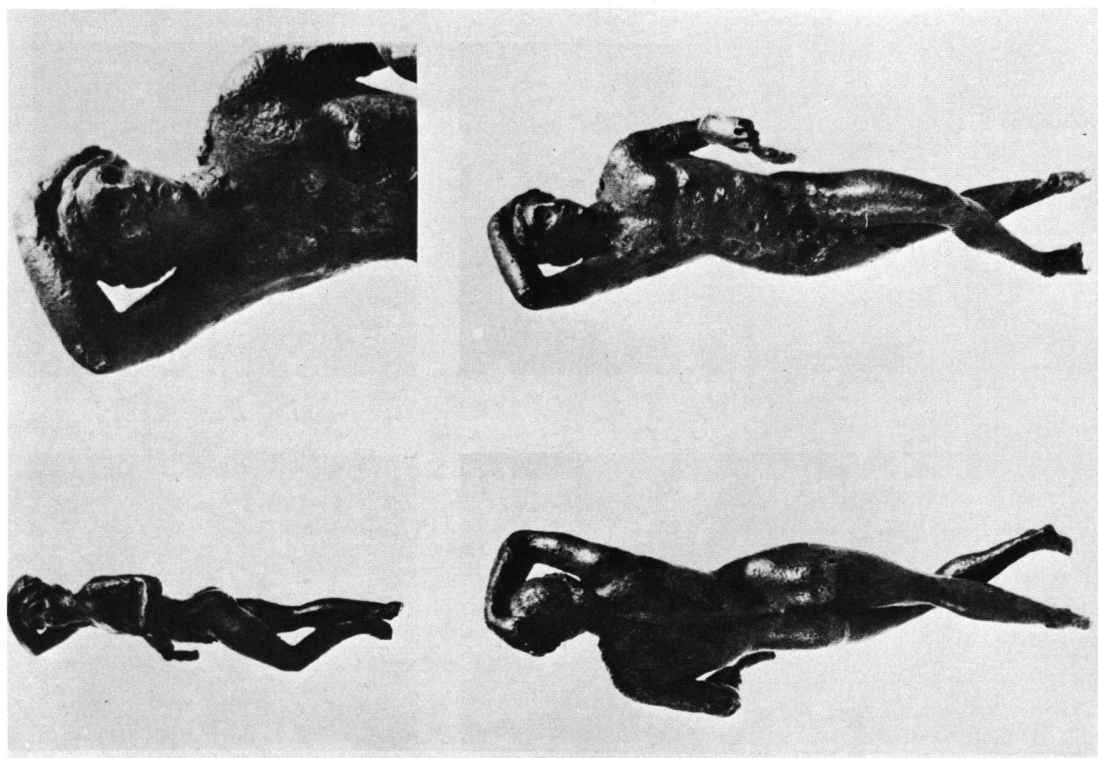


Fig. 1. Apollon d'Almenum (Musée de Leeuwarden)



Bacchus (Musée de Parme)





Bacchus (Musée de Parme)



Fig. 1

Fig. 2



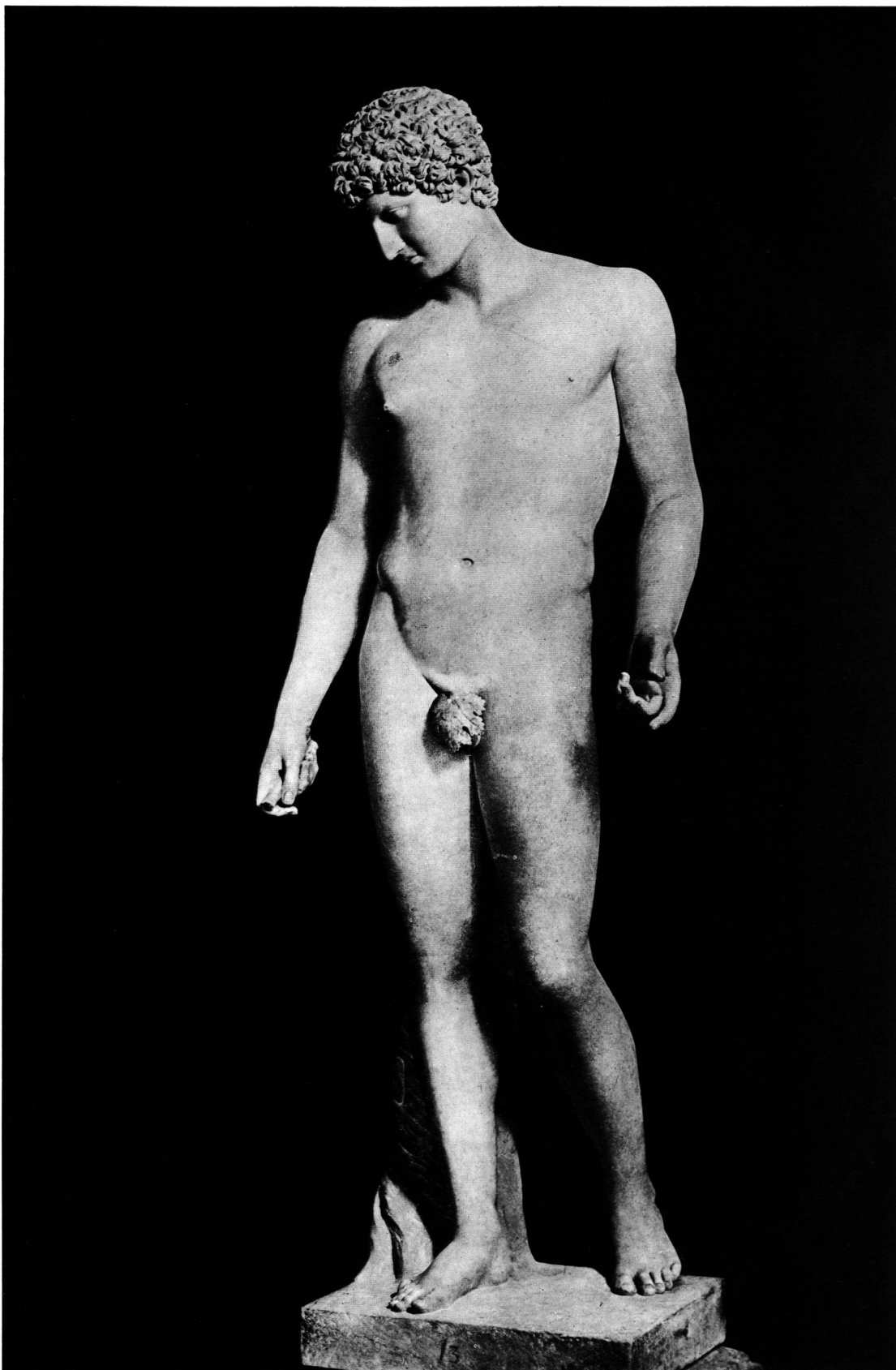
Fig. 3



Fig. 1 et 2: Bacchus (Musée de Parme)  
Fig. 3: Pied en albâtre (Musée du Vatican)



Bacchus du Tibre  
(Rome, Musée des Thermes).



Antinoos du Capitole  
(Rome, Musée du Capitole).



Fig. 1. Apollon Sauroctone (Rome, Villa Albani).

Fig. 2. Antinoos du Capitole  
(Rome, Musée du Capitole).

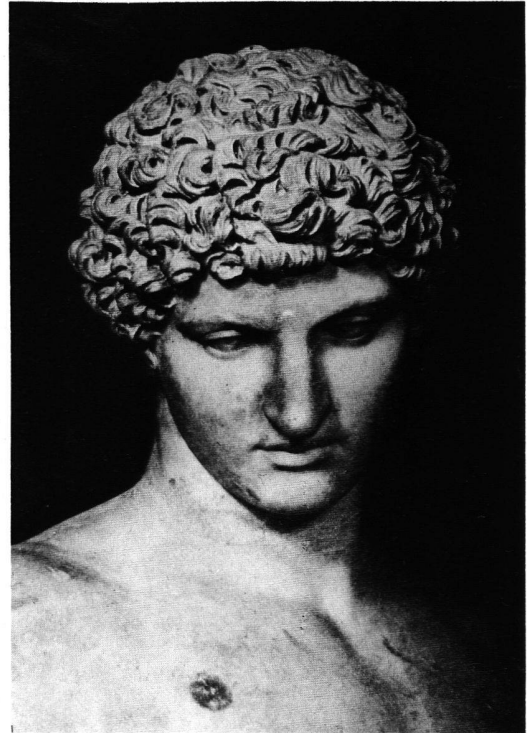


Fig. 3. Fragment d'une tête de bronze (Musée romain Avenches).





Dioscure (?) (Musée romain Avenches).



Fig. 1. Palmyre.  
Le premier groupe de colonnes à gauche présente la même disposition que le Cigognier d'Avenches.

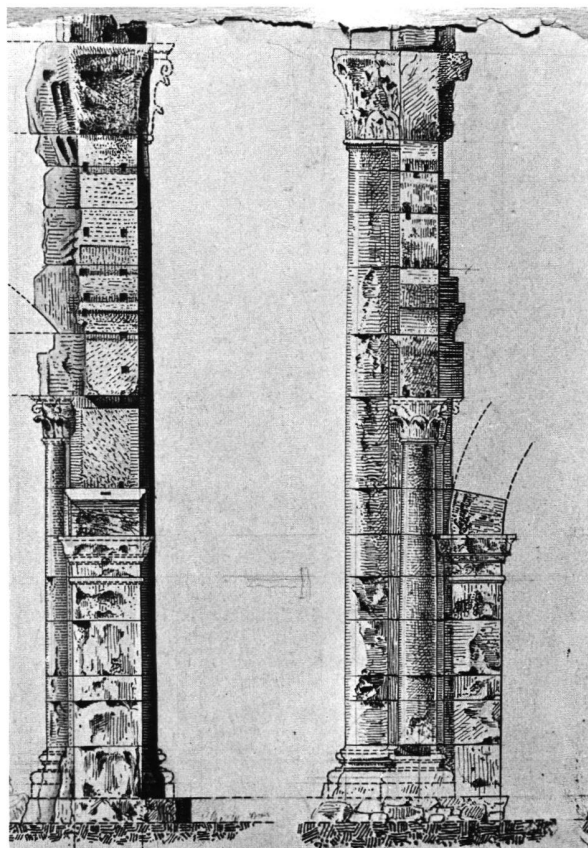


Fig. 2. Avenches, Temple du Cigognier  
(dessin de Paul Schazmann).

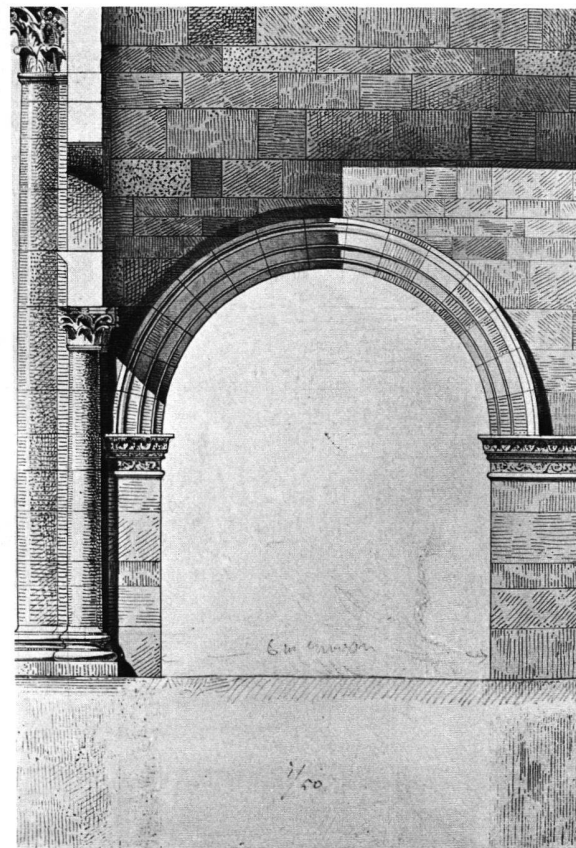
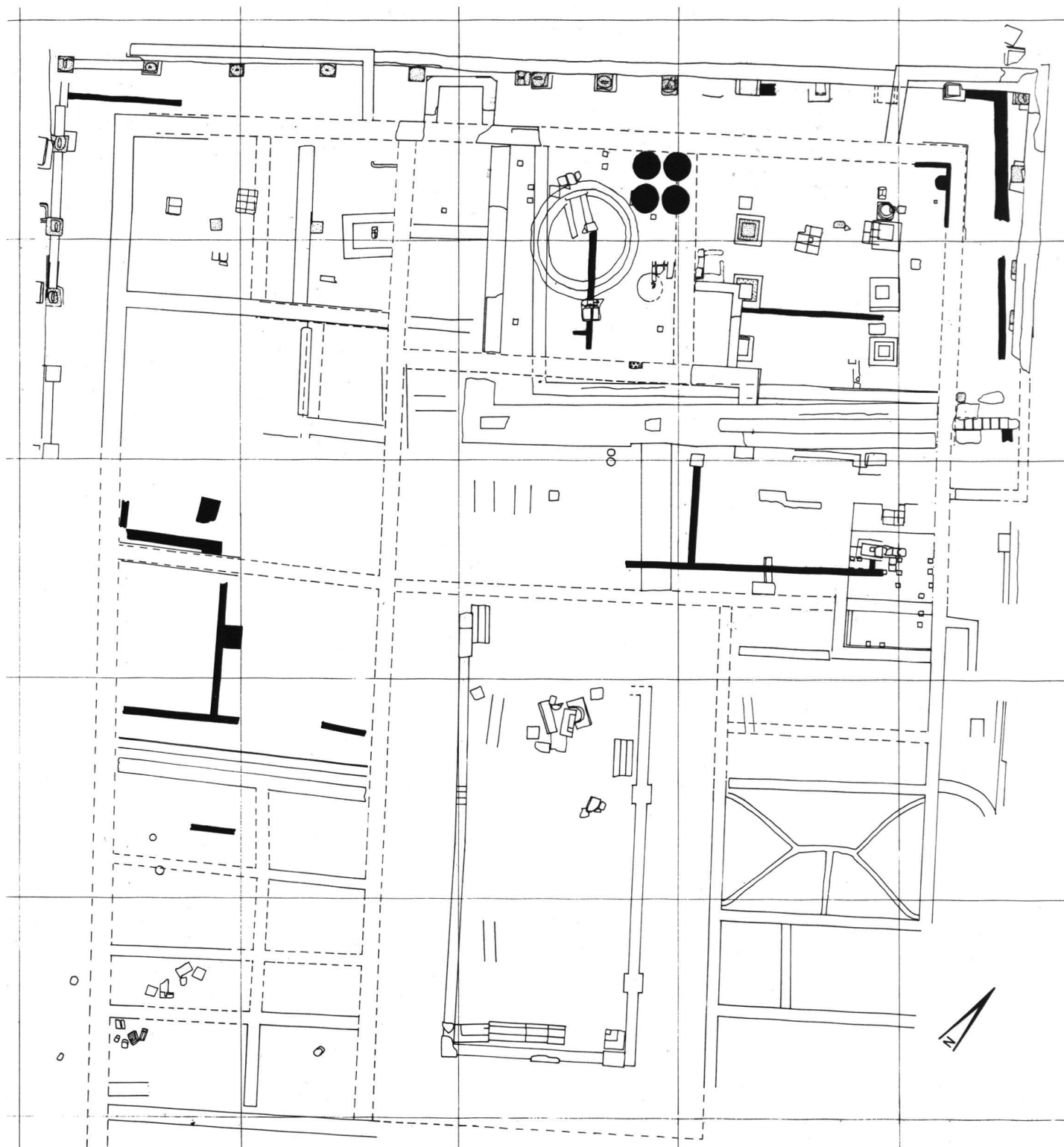
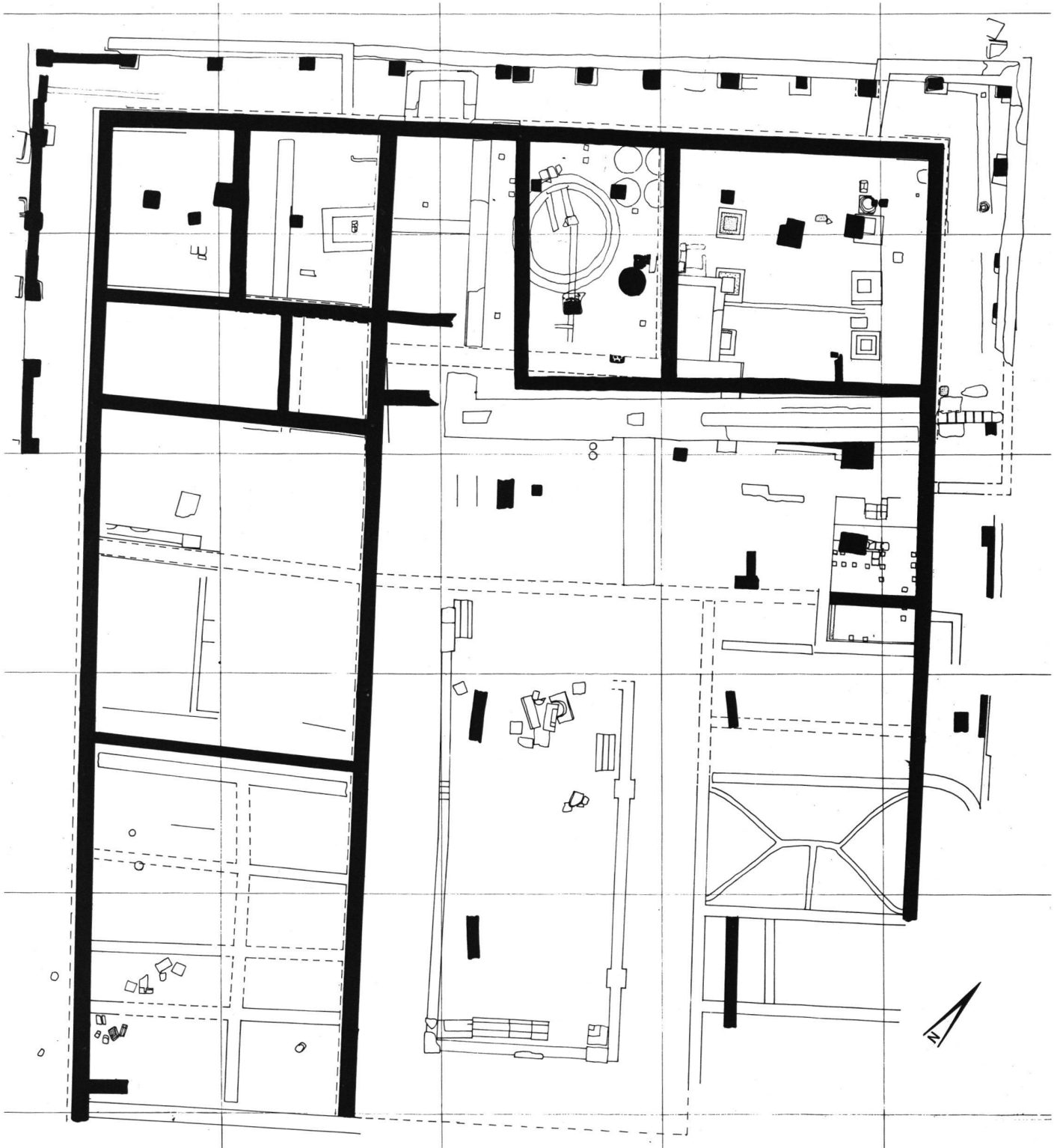


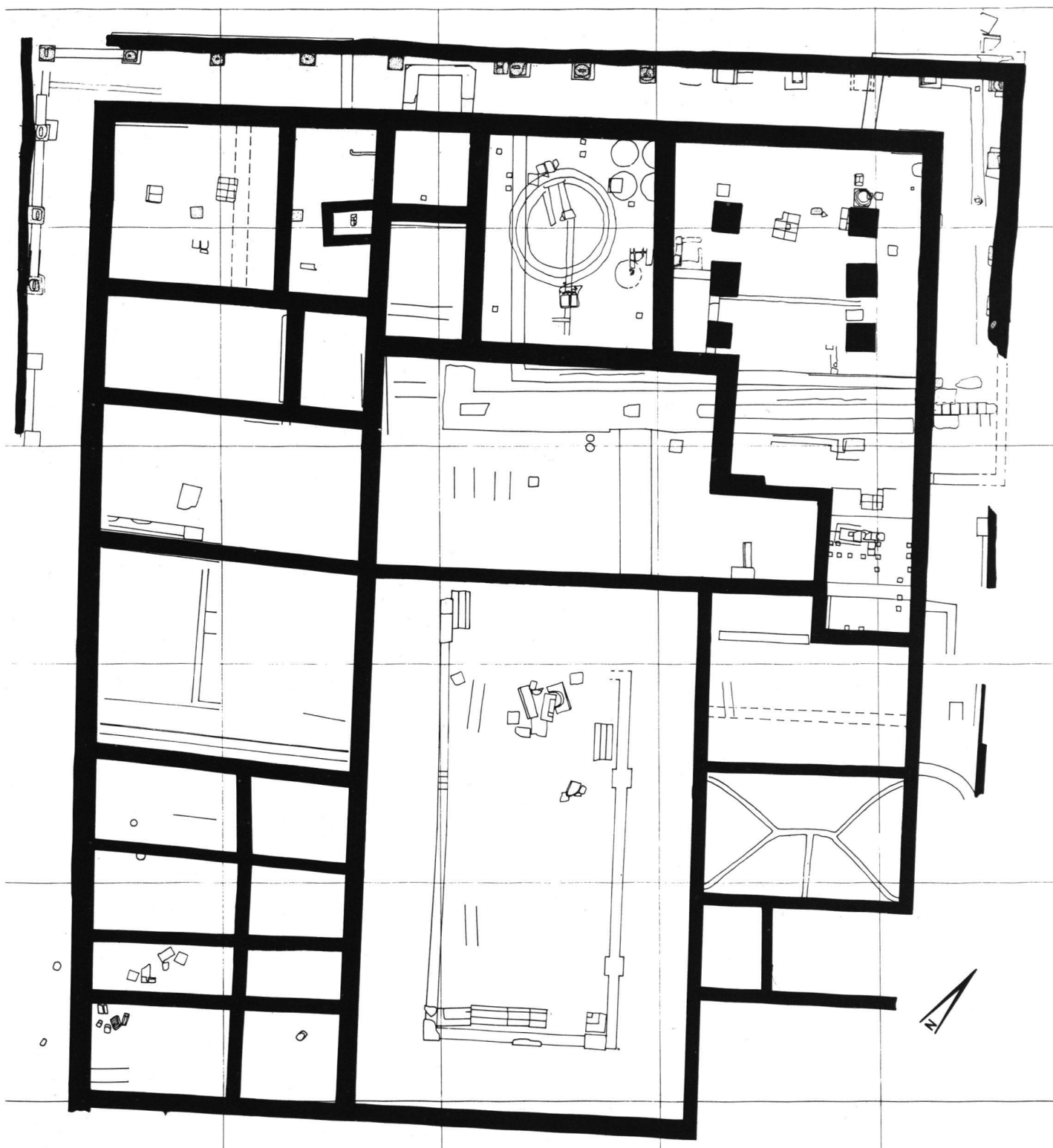
Fig. 3. Avenches, Temple du Cigognier  
(dessin de Paul Schazmann).



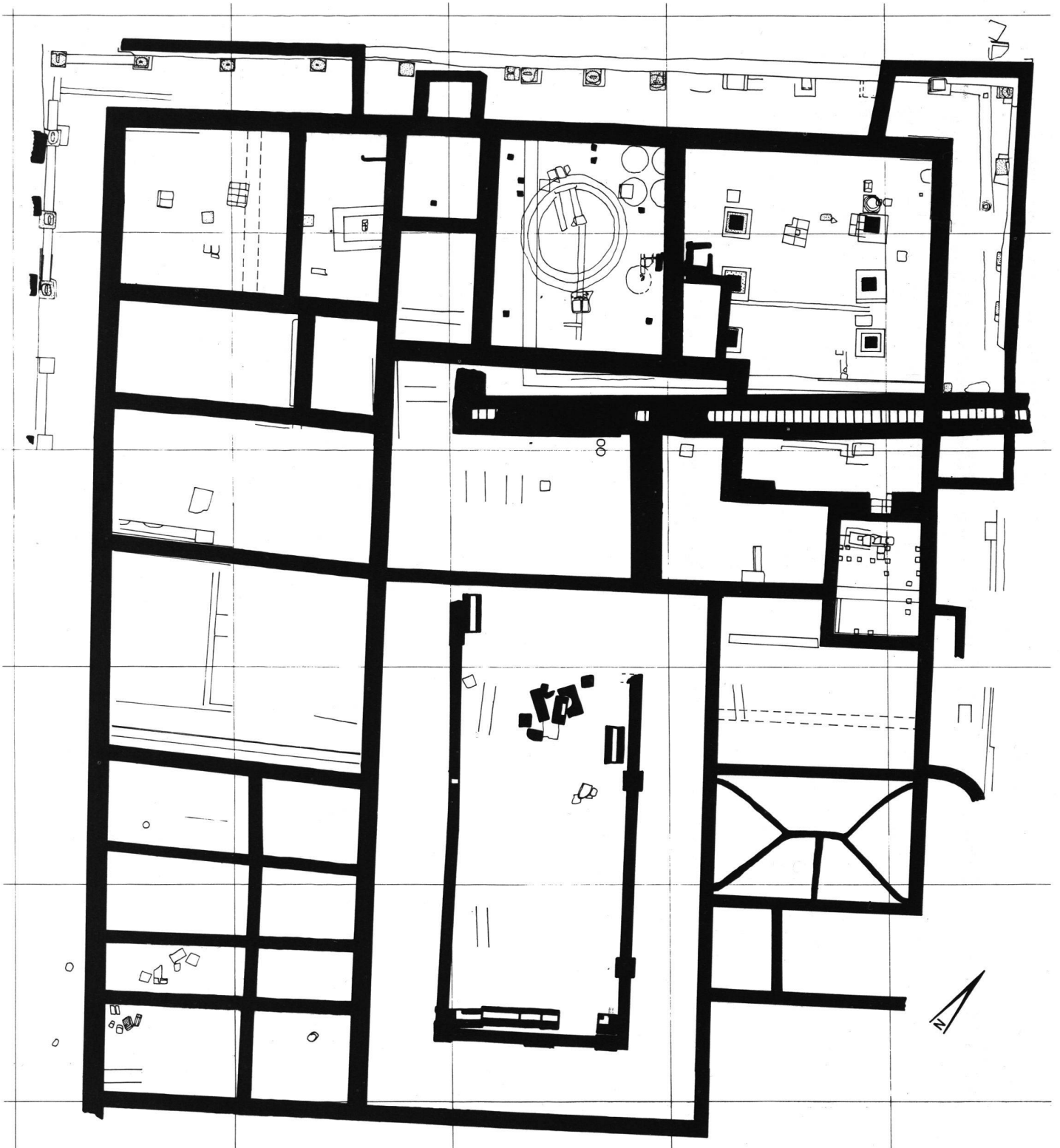
Aventicum, insula 16 Est.  
 Plan de la première étape de construction.  
 Echelle 1:250.



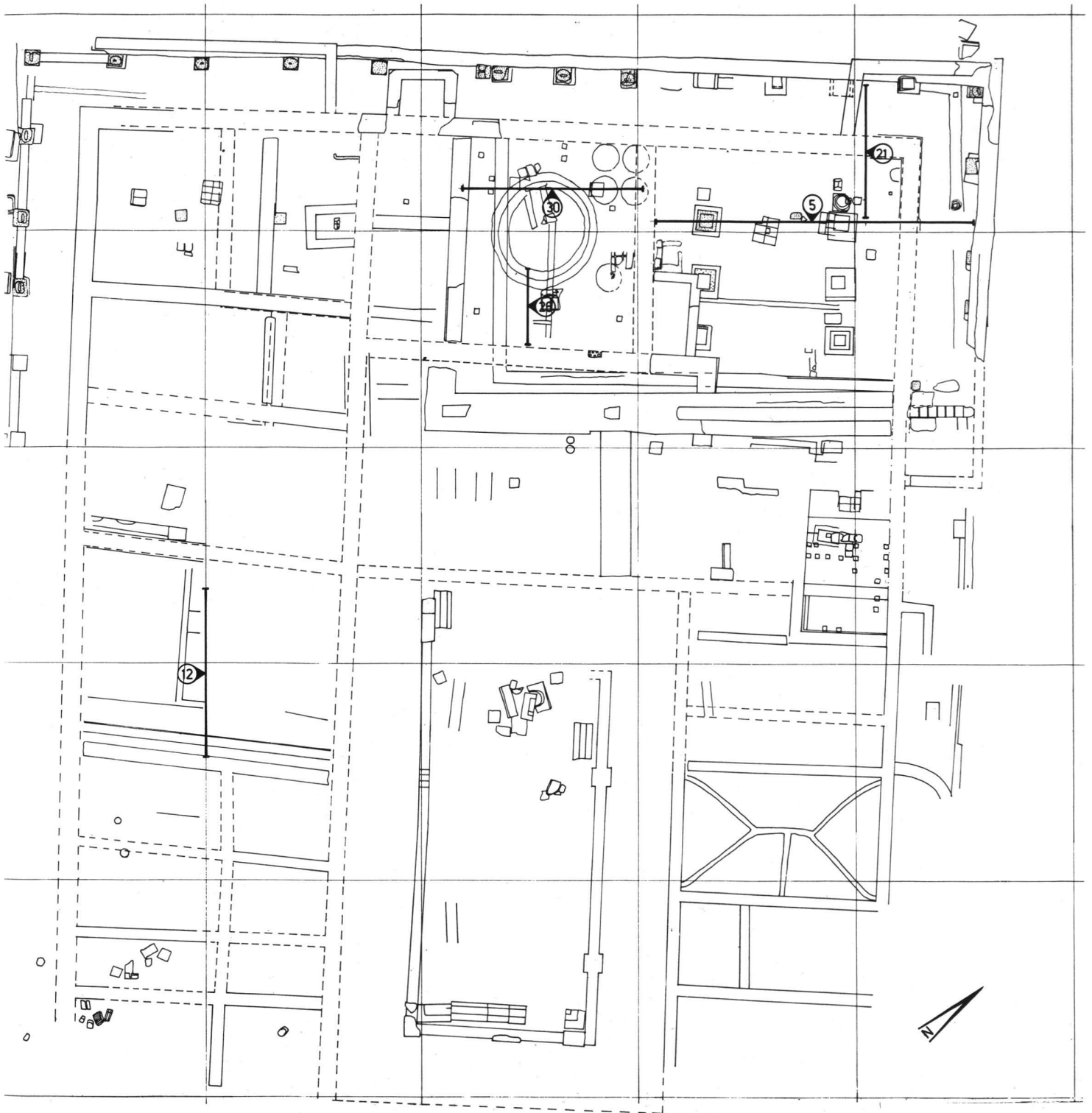
Aventicum, insula 16 Est.  
Plan de la deuxième étape de construction.  
Echelle 1:250.



Aventicum, insula 16 Est.  
 Plan de la troisième étape de construction.  
 Echelle 1:250.



Aventicum, insula 16 Est.  
Plan de la quatrième étape de construction.  
Echelle 1:250.



Aventicum, insula 16 Est.  
 Plans des profils (planches 24 et 25).  
 Echelle 1:250.

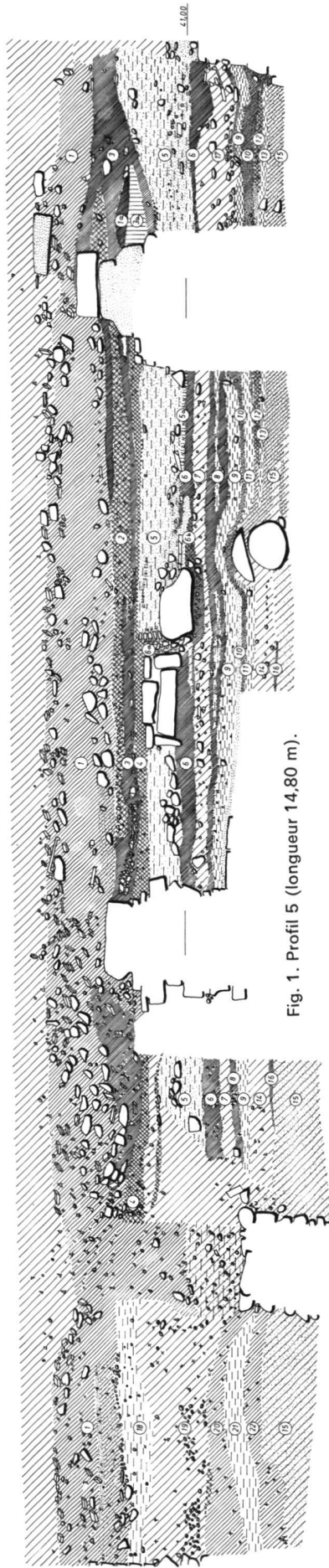


Fig. 1. Profil 5 (longueur 14,80 m).

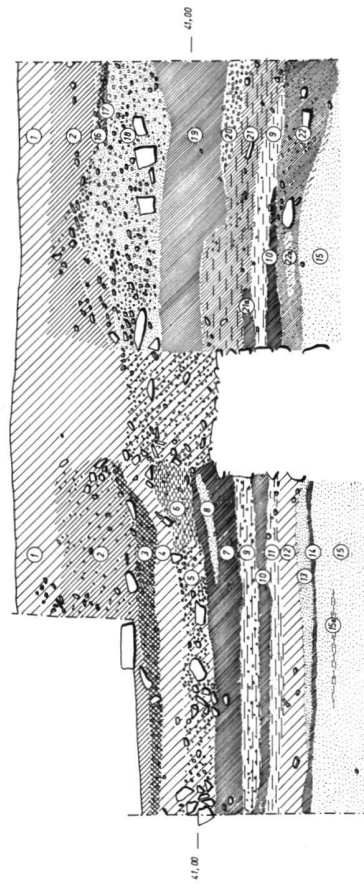


Fig. 2. Profil 21 (longueur 6,20 m).

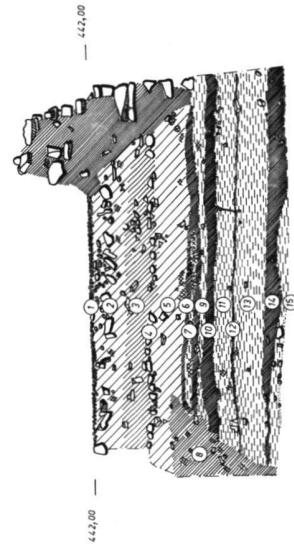


Fig. 3. Profil 26 (longueur 5,10 m).



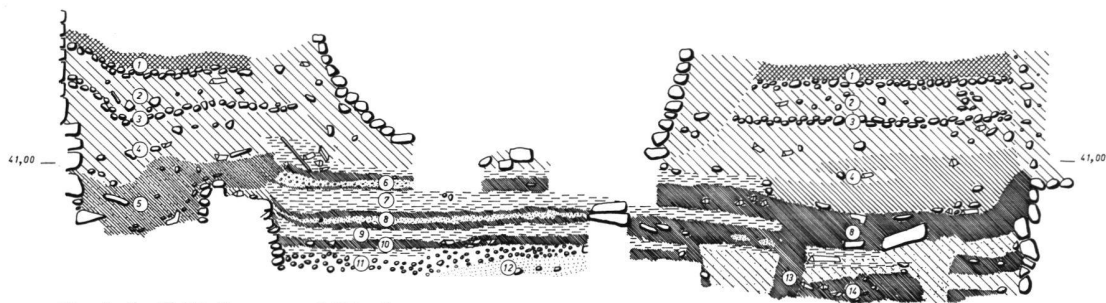


Fig. 1. Profil 30 (longueur 8,05 m).

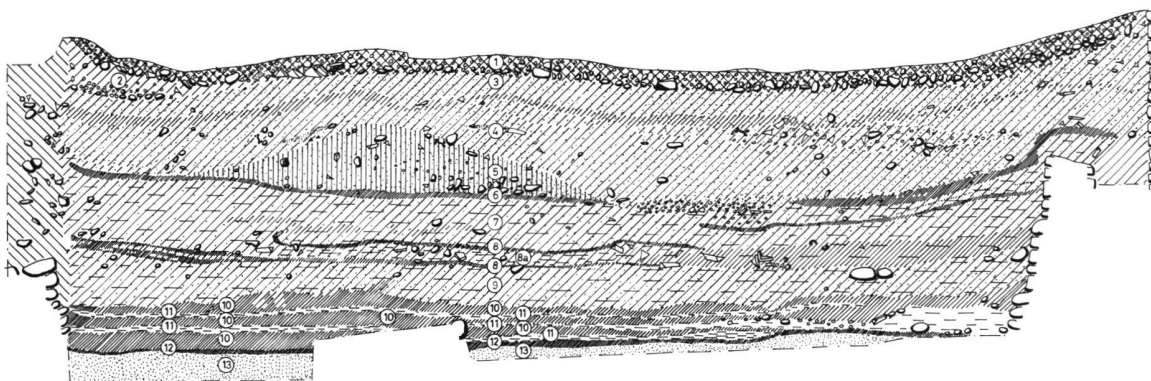


Fig. 2. Profil 12 (longueur 7, 05 m).

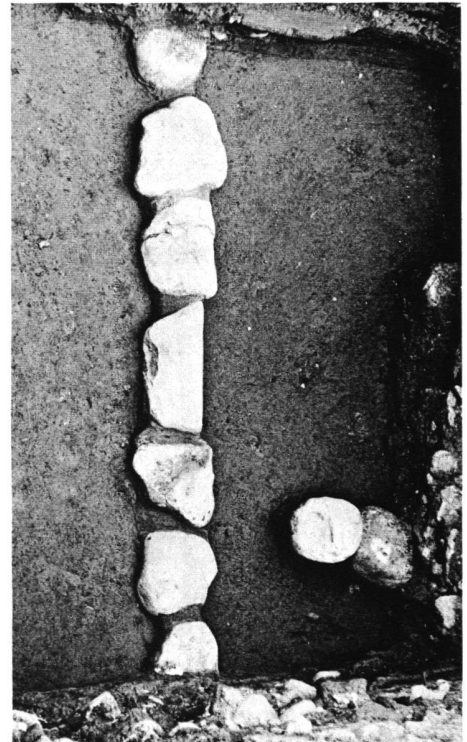


Fig. 1. Photo aérienne de l'insula 16 Est, fouilles de 1965.

Fig. 2. Trace d'une poutre pourrie dans le sol (première étape de construction).



Fig. 3. Pierres servant de fondation à une poutre horizontale (première étape de construction).



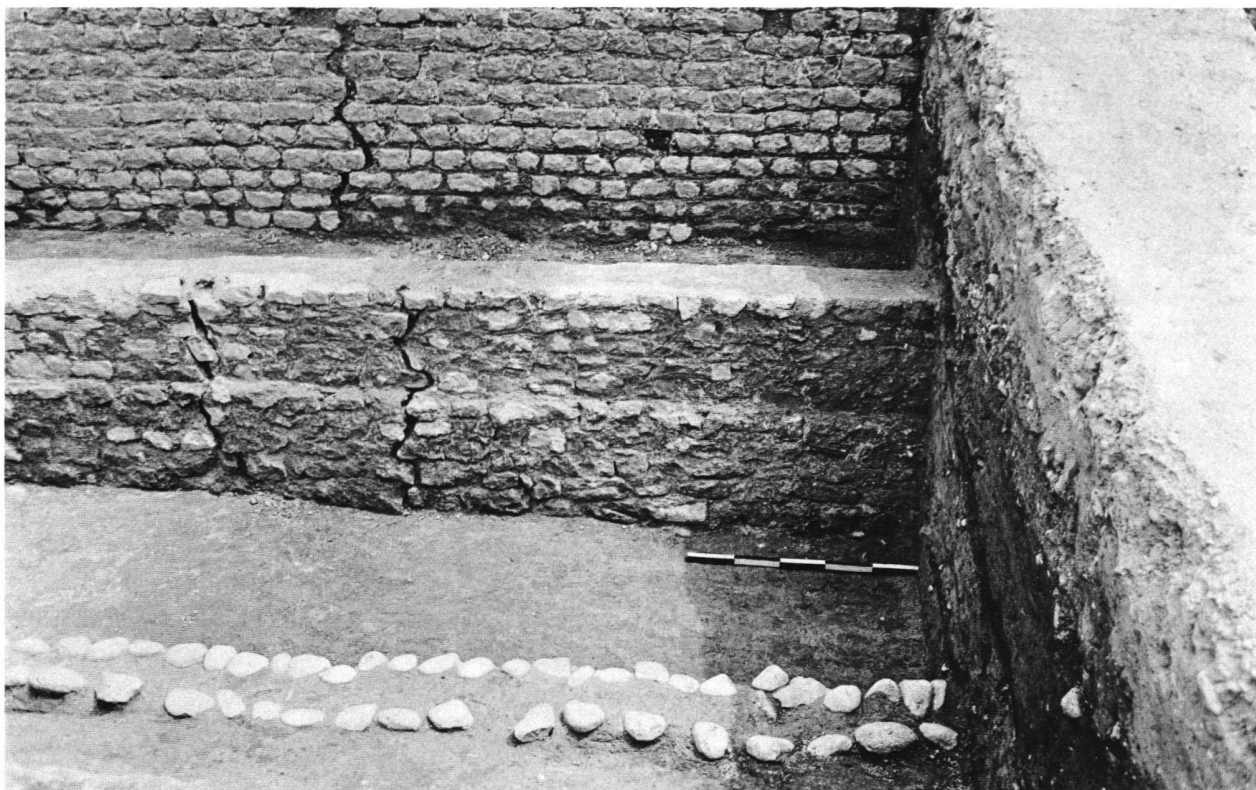


Fig. 1. Du bas en haut: première, deuxième, troisième et quatrième étape de construction.

Fig. 2. Cave creusée dans le sable naturel (deuxième étape de construction).





Fig. 1. Portiques de la troisième et quatrième étape de construction.

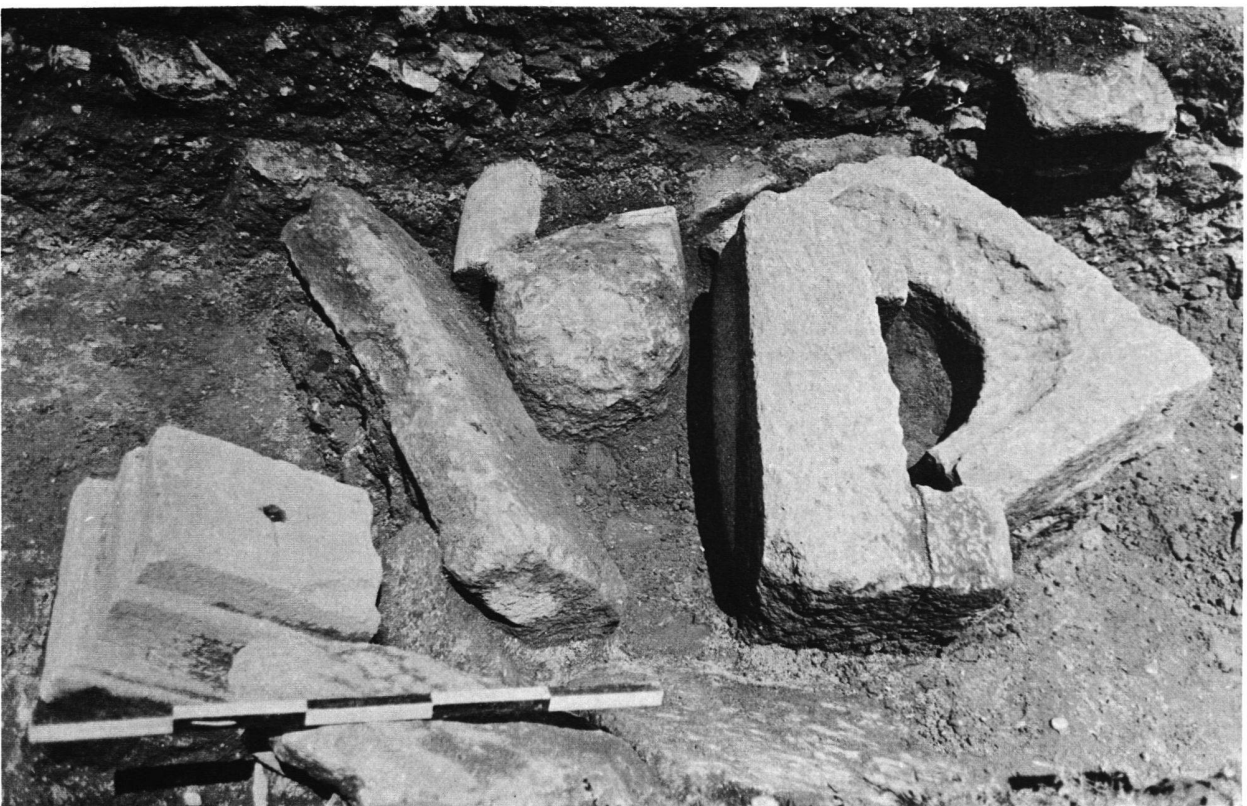
Fig. 2. Portiques de la troisième et quatrième étape de construction et angle nord de l'insula 16 Est.





Fig. 1. Hypocauste de la quatrième étape de construction.

Fig. 2. Restes de l'encadrement du puits et de la fontaine située dans le jardin de l'insula 16 Est (quatrième étape de construction).



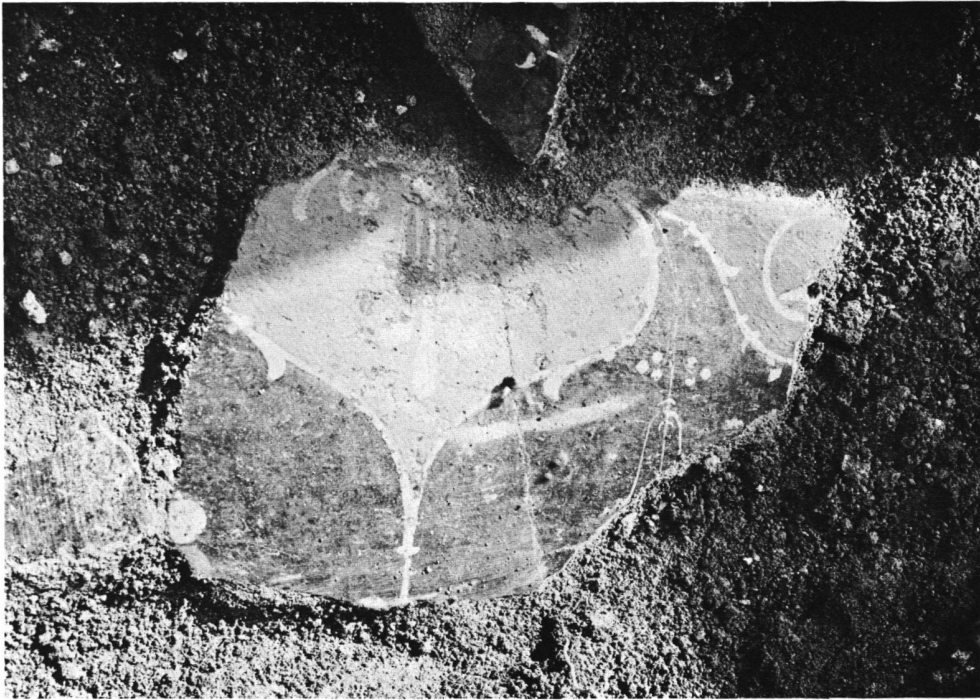


Fig. 1. Fragment de fresque (quatrième étape de construction).

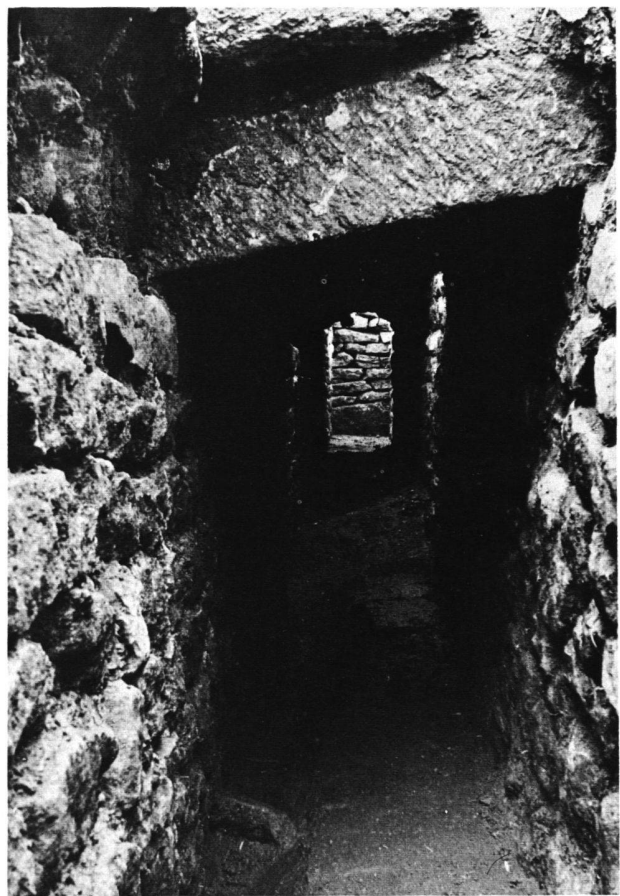
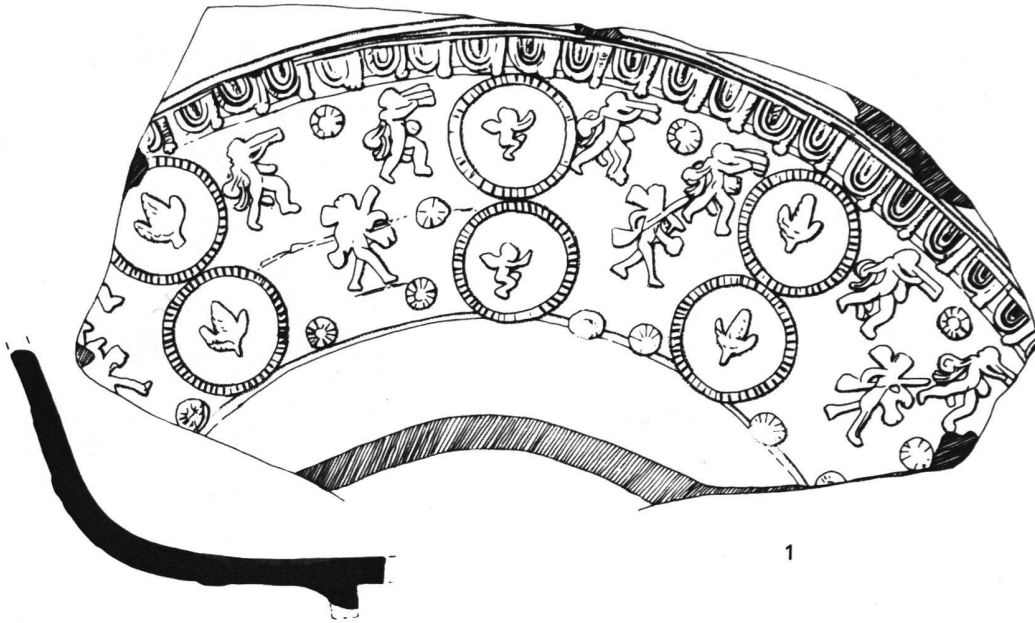
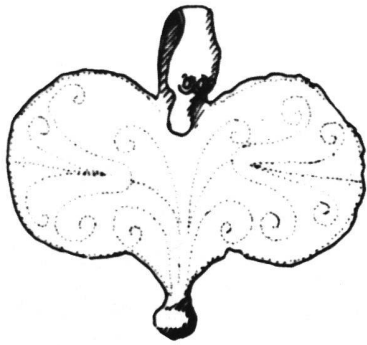


Fig. 2. Canalisation à l'intérieur de l'insula 16 Est (quatrième étape de construction).



1



2



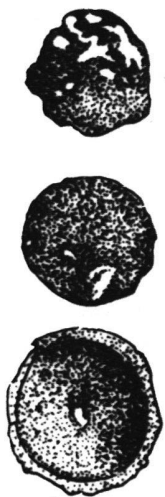
3



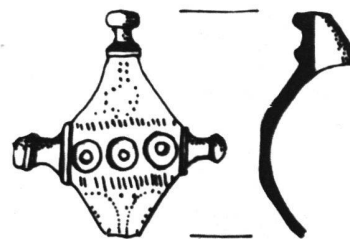
4

Echelles: 1, 3, 4 = 1:2

2, 5, 6 = 1:1.



5



6



1



2



3



4



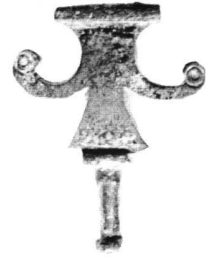
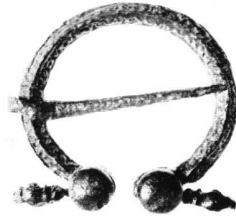
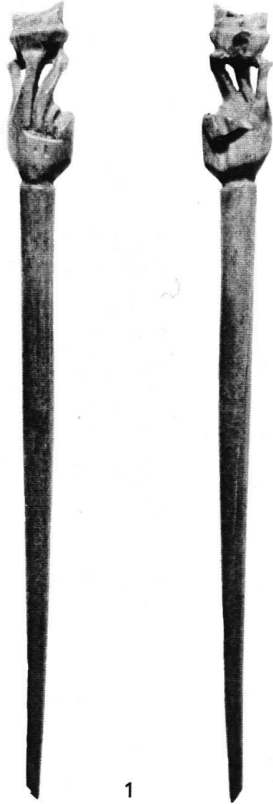
5



6

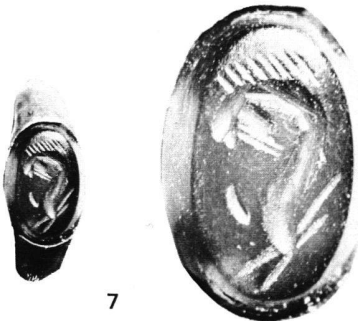
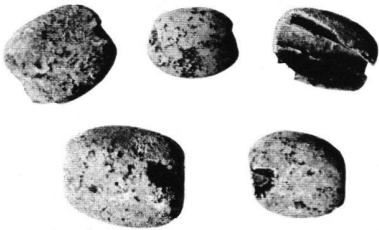
Echelle = 1:1





Echelles: 1, 2, 3, 5, 6, 7 = 1:1

4 = 2:1      8 = 3:1







Echelles: 1, 2, 3, 4 = 1:1

5 = 4:1