

Die grossen Verbände der neuen Armee stellen sich vor : die Territorialregionen

Autor(en): **Hofmeister, Eugen**

Objekttyp: **Article**

Zeitschrift: **ASMZ : Sicherheit Schweiz : Allgemeine schweizerische Militärzeitschrift**

Band (Jahr): **170 (2004)**

Heft 3

PDF erstellt am: **26.09.2024**

Persistenter Link: <https://doi.org/10.5169/seals-69183>

Nutzungsbedingungen

Die ETH-Bibliothek ist Anbieterin der digitalisierten Zeitschriften. Sie besitzt keine Urheberrechte an den Inhalten der Zeitschriften. Die Rechte liegen in der Regel bei den Herausgebern. Die auf der Plattform e-periodica veröffentlichten Dokumente stehen für nicht-kommerzielle Zwecke in Lehre und Forschung sowie für die private Nutzung frei zur Verfügung. Einzelne Dateien oder Ausdrucke aus diesem Angebot können zusammen mit diesen Nutzungsbedingungen und den korrekten Herkunftsbezeichnungen weitergegeben werden. Das Veröffentlichen von Bildern in Print- und Online-Publikationen ist nur mit vorheriger Genehmigung der Rechteinhaber erlaubt. Die systematische Speicherung von Teilen des elektronischen Angebots auf anderen Servern bedarf ebenfalls des schriftlichen Einverständnisses der Rechteinhaber.

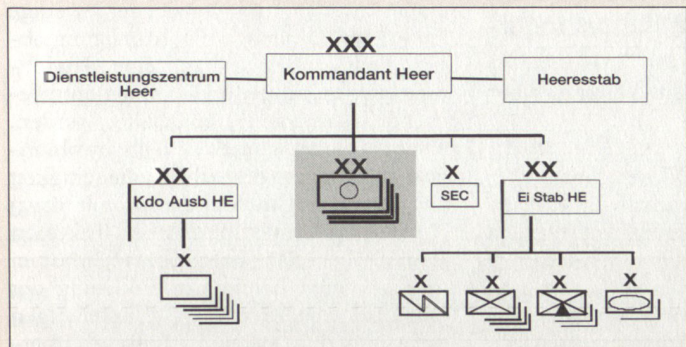
Haftungsausschluss

Alle Angaben erfolgen ohne Gewähr für Vollständigkeit oder Richtigkeit. Es wird keine Haftung übernommen für Schäden durch die Verwendung von Informationen aus diesem Online-Angebot oder durch das Fehlen von Informationen. Dies gilt auch für Inhalte Dritter, die über dieses Angebot zugänglich sind.

Die Territorialregionen



Die seit Jahresbeginn bestehenden Territorialregionen (Ter Reg) 1 bis 4 sind dem Kommandanten Heer direkt unterstellt.



Im Rahmen der Grundbereitschaft können den Ter Reg für die Ausbildung Bataillone/Abteilungen zugewiesen oder unterstellt werden.

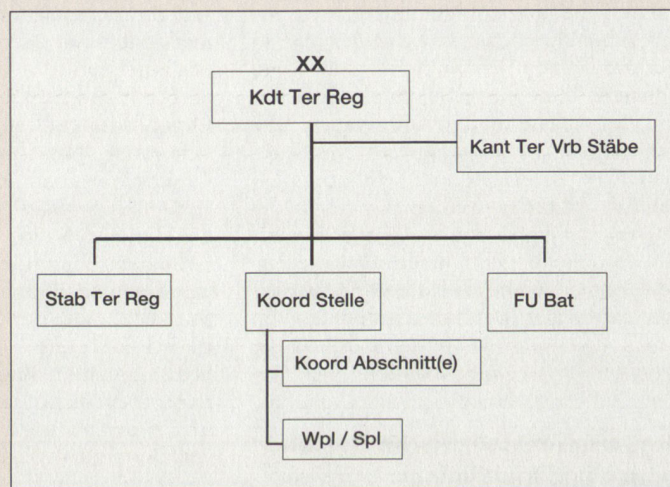
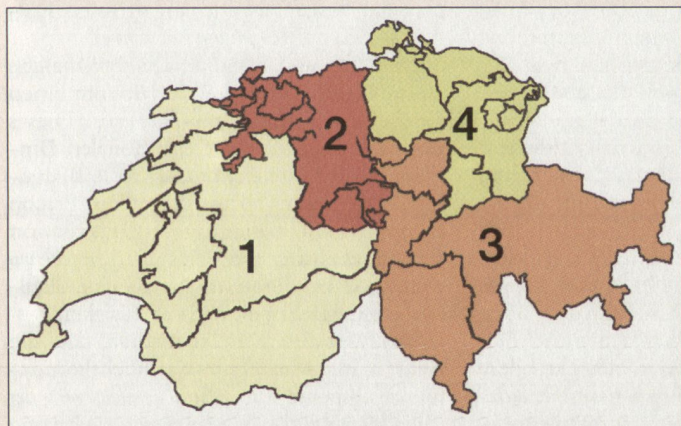
Im Weiteren können die Ter Reg im Rahmen der Raumsicherung und der Verteidigung mit dazu unterstellten Verbänden für Operationen zum Schutz der Bevölkerung, der Infrastruktur und des rückwärtigen Operationsraumes eingesetzt werden.

Die Gliederung der Ter Reg

Die Ter Reg bestehen aus einem komplexen Milizstab, kantonalen Ter Vrb Stäben, einer Koordinationsstelle und einem FU Bat (FU steht für Führungsunterstützung).

Regionale Verankerung

Die Ter Reg stellen – als Bindeglied zu den Kantonen – die regionale Verankerung des Heeres sicher. An den Schnittstellen zu den kantonalen Behörden gewährleisten die Ter Reg im Bedarfsfall den zeit- und lagegerechten Informationsfluss sowie die unerlässliche Koordination.



Vier Besonderheiten seien hier herausgegriffen:

- Der Stab einer Ter Reg besteht im Wesentlichen aus der Kdt Gruppe und den folgenden sieben Führungsgrundgebieten: G 1 (Personelles), G 2 (Nachrichten), G 3 (Operationen), G 4 (Logistik), G 5 (Ter), G 6 (Führungsunterstützung) und G 7 (Ausbildung).
- Ein Bestandteil des Stabes der Ter Reg sind auch die kantonalen TerVrb Stäbe. Sie werden ausgebildet durch Angehörige des Stabes Ter Reg und durch kantonale Experten. Zeitweise leisten sie auch Dienst zusammen mit den kantonalen Führungsstäben der entsprechenden Kantone; dort wirken sie dann als militärische Berater.
- Das FU Bat stellt im Einsatz die technische Führungsfähigkeit der Ter Reg und die Übermittlung zu den kantonalen Ter Vrb Stäben und zu den unterstellten Formationen sicher.
- Die Koordinationsstelle schliesslich ist unter anderem verantwortlich für die Belegungsführung wesentlicher Teile der im Raum der Ter Reg vorhandenen militärischen Ausbildungs- und Unter- kunftsinfrastruktur.

Einige Aufgaben der Ter Reg

- Stellen die Führungsbereitschaft für Einsätze sicher.
- Sind Dauerpartner der zugewiesenen Kantone; gewährleisten eine erfolgreiche Zusammenarbeit zwischen der Armee und den Kantonen.
- Führen und koordinieren die territorialdienstlichen Fachbereiche.
- Können für Einsätze auf operativer Stufe eingesetzt werden.
- Halten den militärischen Kontakt mit dem grenznahen Ausland aufrecht.
- Führen die unterstellte Koordinationsstelle.
- Stellen die Ausbildung und die Führungsbereitschaft der kantonalen Ter Verbindungsstäbe sicher.
- Stellen die Verbindung zu den zivilen Bildungsstätten in ihren Räumen zwecks Koordination der zivilen und militärischen Ausbildung sicher.

Das Einsatzspektrum

Die Ter Reg führen die subsidiären Armee-Einsätze in ihrem Raum.



Eugen Hofmeister,
Divisionär,
Kdt Ter Reg 2,
6011 Kriens.