

Objektyp: **Advertising**

Zeitschrift: **as. : Archäologie Schweiz : Mitteilungsblatt von Archäologie Schweiz = Archéologie Suisse : bulletin d'Archéologie Suisse = Archeologia Svizzera : bollettino di Archeologia Svizzera**

Band (Jahr): **38 (2015)**

Heft 4

PDF erstellt am: **21.09.2024**

### **Nutzungsbedingungen**

Die ETH-Bibliothek ist Anbieterin der digitalisierten Zeitschriften. Sie besitzt keine Urheberrechte an den Inhalten der Zeitschriften. Die Rechte liegen in der Regel bei den Herausgebern.

Die auf der Plattform e-periodica veröffentlichten Dokumente stehen für nicht-kommerzielle Zwecke in Lehre und Forschung sowie für die private Nutzung frei zur Verfügung. Einzelne Dateien oder Ausdrucke aus diesem Angebot können zusammen mit diesen Nutzungsbedingungen und den korrekten Herkunftsbezeichnungen weitergegeben werden.

Das Veröffentlichen von Bildern in Print- und Online-Publikationen ist nur mit vorheriger Genehmigung der Rechteinhaber erlaubt. Die systematische Speicherung von Teilen des elektronischen Angebots auf anderen Servern bedarf ebenfalls des schriftlichen Einverständnisses der Rechteinhaber.

### **Haftungsausschluss**

Alle Angaben erfolgen ohne Gewähr für Vollständigkeit oder Richtigkeit. Es wird keine Haftung übernommen für Schäden durch die Verwendung von Informationen aus diesem Online-Angebot oder durch das Fehlen von Informationen. Dies gilt auch für Inhalte Dritter, die über dieses Angebot zugänglich sind.

# LES MUSEES D'ARCHEOLOGIE DE SUISSE ROMANDE VOUS PROPOSENT...

## NMB Nouveau Musée Bienne

Faubourg du lac 52 / 2502 Bienne / BE  
Tél. 032 328 70 30/31  
info@nmbienne.ch / www.nmbienne.ch  
Horaire d'ouverture: ma-di 11-17.

**Exposition permanente: La fenêtre archéologique de la région.**

Les sites archéologiques les plus importants.  
Histoire de l'archéologie, vie et survie, tombes et rites.

**Pêche miraculeuse: pommes, noisettes et céréales.**  
Jusqu'au 13.03.2016.



## Musée Morat

Ryf 4 / 3280 Morat / FR  
Tél. 026 670 31 00 / kontakt@museummurten.ch /  
www.museummurten.ch.

Horaires d'ouverture: fermé du 30 nov. 2015 au 20 mars 2016.  
Ouverture du musée, visites guidées et animations sur demande.

**Exposition permanente: 6000 ans d'histoire de la ville de Morat et de sa région.** Les sites lacustres du lac de Morat et la collection de l'époque des Celtes et des Romains sont à découvrir.



## Musée romain Vallon

Carignan 6 / 1565 Vallon / FR  
Tél. 026 667 97 97 / contact@museevallon.ch / www.museevallon.ch  
Horaire d'ouverture: me-di 14-17 (oct. à mai), lu-ma sur demande.  
Fermé exceptionnellement le 27.12.2015.  
Visites guidées et animations sur inscription.

**Exposition permanente: les deux mosaïques, le laraire et différents objets de la vie quotidienne retrouvés sur le site.**

**Veni, vidi, ludique. Les jeux sont faits!** Prolongée jusqu'au 28.02.2016.  
**Mosaïc.** Du 18.03 au 16.04.2016.



## Parc et Musée d'archéologie de Neuchâtel Laténium

Espace Paul Vouga / 2068 Hauterive / NE  
Tél. 032/889 69 17 / latenium@ne.ch / www.latenium.ch  
Horaire d'ouverture: ma-di 10-17.  
Visites guidées et ateliers sur inscription.

**Exposition permanente: Hier...entre Méditerranée et Mer du Nord.**  
50 000 ans d'histoire à découvrir (ou à redécouvrir).

**Derrière la Grande Muraille. Mongolie et Chine au temps des premiers empereurs.** Jusqu'au 29.05.2015.



## Musée d'histoire du Valais Sion

Château de Valère / 1950 Sion / VS  
Tél. 027 606 47 15 / www.musees-valais.ch  
Horaire d'ouverture: ma-di 11-17 (oct.-mai).

**Exposition permanente: Panorama de l'histoire culturelle valaisanne, de -50 000 à nos jours.** L'aile occidentale du musée présente la Préhistoire et l'époque romaine.



## Fondation Pierre Gianadda, Musée gallo-romain d'Octodure Martigny

Rue du Forum 59 / 1920 Martigny / VS  
Tél. 027 722 39 78 / info@gianadda.ch / www.gianadda.ch/  
wq\_pages/fr/expositions/musee-gallo-romain.php  
Horaire d'ouverture: 10-18 (nov.-juin).

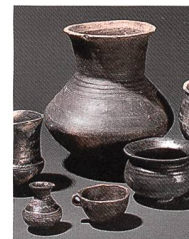
**Exposition permanente des collections archéologiques**  
provenant de la ville romaine de Martigny.



## Musée cantonal d'archéologie et d'histoire Lausanne

Palais de Rumine / Place de la Riponne 6 / 1005 Lausanne / VD  
Tél. 021 316 34 30 / mcah@vd.ch / www.mcah.ch  
Horaire d'ouverture: ma-je 11-18, ve-di 11-17, lu fermé.  
Entrée libre pour tous.

**Exposition permanente: Du retrait glaciaire à l'âge du Bronze -  
Des Celtes aux temps modernes.**



## Musée romain Avenches

Tour de l'amphithéâtre / 1580 Avenches / VD  
Tél. 026 557 33 15 / musee.romain@vd.ch / www.aventicum.org  
Horaire d'ouverture: ma-di 14-17 (oct., février et mars), me-di 14-17 (nov.-janvier). Fermé les 24, 25, 26 et 31 déc. et les 1<sup>er</sup> et 2 janvier.  
Visites guidées sur demande à l'Office du Tourisme d'Avenches: 026 676 99 22.

**AVENTICUM. Un autre regard. Photographies de Philippe Mouglin.**  
Jusqu'au 28.02.2016.

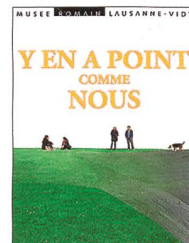


## Musée romain Lausanne-Vidy

Ch. du Bois-de-Vaux 24 / 1007 Lausanne / VD  
Tél. 021 315 41 85 / mrv@lausanne.ch / www.lausanne.ch/mrv  
Horaire d'ouverture: ma-di 11-18. Fermé le lundi, les 24, 25 et 31 déc., ainsi que le 1<sup>er</sup> janvier. Visites guidées sur demande.

**Exposition permanente: LOVSONNA passé présent.**

**Y en a point comme nous.** Jusqu'au 14.02.2016.

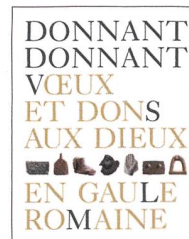


## Musée romain de Nyon

Rue Maupertuis 9 / 1260 Nyon / VD  
Tél. 022 361 75 91 / musee.romain@nyon.ch / www.mrm.ch  
Horaires d'ouverture: ma-di 14-17 (nov.-mars). Lu fermé, sauf jours fériés.  
Fermé les 24, 25 et 31 déc. 2015. Ouvert et gratuit du 1<sup>er</sup> au 3 janvier 2016.  
Entrée libre le premier dimanche du mois. Visites guidées sur réservation.

**Exposition permanente: La vie au bord du Léman il y a 2000 ans, dans la Colonia Iulia Equestris, fondée par Jules César.**

**Donnant Donnant. Vœux et dons aux dieux en Gaule romaine.**  
Jusqu'au 28.03.2016.



## Musée d'Yverdon et région Yverdon-les-Bains

Le Château / 1400 Yverdon-les-Bains / VD  
Tél. 024 425 93 10 / info@musee-yverdon-region.ch /  
www.musee-yverdon-region.ch  
Horaire d'ouverture: ma-dô 13-17 (oct.-mai), 11-17 (juin-sept).  
Visites guidées sur demande.

**Exposition permanente: L'histoire au carré.** Le parcours permanent a été notablement enrichi à la suite de l'exposition organisée en 2014 pour les 250 ans du Musée d'Yverdon et région.



## Les Musées d'Art et d'Histoire Genève

Rue Charles Galland 2 / 1206 Genève / GE  
Tél. 022 418 26 10 / www.mah-geneve.ch  
Horaire d'ouverture: ma-di 11-18.

**Exposition permanente: archéologie, beaux-arts et arts appliqués.**  
Entrée libre.

**Exposition temporaire au Musée Rath**  
Byzance en Suisse. Jusqu'au 13.03.2016.

