

Nuova capanna Cristallina

Autor(en): **Baserga, Nicola / Mozzetti, Christian**

Objekttyp: **Article**

Zeitschrift: **Archi : rivista svizzera di architettura, ingegneria e urbanistica =
Swiss review of architecture, engineering and urban planning**

Band (Jahr): - **(2003)**

Heft 6

PDF erstellt am: **26.09.2024**

Persistenter Link: <https://doi.org/10.5169/seals-132727>

Nutzungsbedingungen

Die ETH-Bibliothek ist Anbieterin der digitalisierten Zeitschriften. Sie besitzt keine Urheberrechte an den Inhalten der Zeitschriften. Die Rechte liegen in der Regel bei den Herausgebern.

Die auf der Plattform e-periodica veröffentlichten Dokumente stehen für nicht-kommerzielle Zwecke in Lehre und Forschung sowie für die private Nutzung frei zur Verfügung. Einzelne Dateien oder Ausdrucke aus diesem Angebot können zusammen mit diesen Nutzungsbedingungen und den korrekten Herkunftsbezeichnungen weitergegeben werden.

Das Veröffentlichen von Bildern in Print- und Online-Publikationen ist nur mit vorheriger Genehmigung der Rechteinhaber erlaubt. Die systematische Speicherung von Teilen des elektronischen Angebots auf anderen Servern bedarf ebenfalls des schriftlichen Einverständnisses der Rechteinhaber.

Haftungsausschluss

Alle Angaben erfolgen ohne Gewähr für Vollständigkeit oder Richtigkeit. Es wird keine Haftung übernommen für Schäden durch die Verwendung von Informationen aus diesem Online-Angebot oder durch das Fehlen von Informationen. Dies gilt auch für Inhalte Dritter, die über dieses Angebot zugänglich sind.

Nuova capanna Cristallina

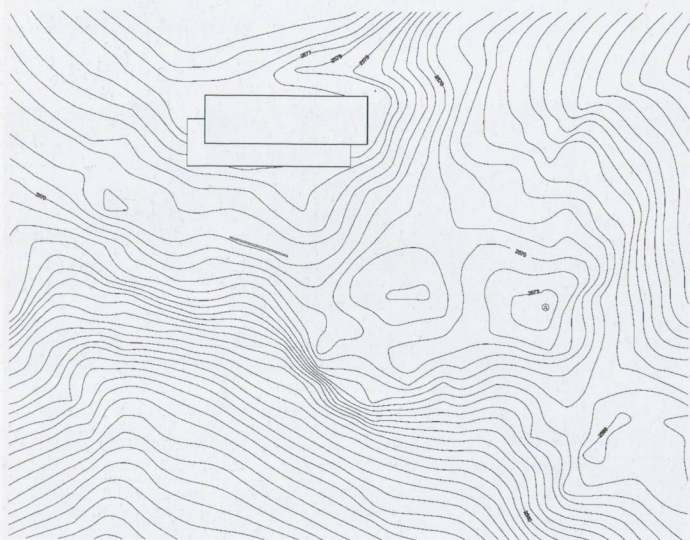
Nicola Baserga e Christian Mozzetti
foto Filippo Simonetti

Il progetto è il risultato del concorso di architettura promosso dal CAS Ticino e dalla FAS Ticino per la ricostruzione della Capanna Cristallina distrutta da una valanga nel febbraio del 1999. La nuova Capanna Cristallina è situata nella zona del Passo del Cristallina a ca. 2580 m.s.l.m., nel comune di Bedretto sul lato meridionale del Massiccio del Gottardo. L'ubicazione della capanna rispecchia la volontà di non costruire sulla fragile topografia del passo ma di occupare un terrazzo adiacente orientato a meridione. L'intento è di creare un rapporto preciso con il paesaggio circostante. La scelta di un edificio allungato parallelo alla pendenza orografica allude all'immagine della Barchessa Alpina (stallone). L'astrazione volumetrica e la riduzione degli elementi formali testimoniano la ricerca di un rapporto dialettico con il contesto naturale. Mentre l'inserimento del volume nella topografia segue dei canoni suggeriti dalla tradizione vernacolare alpina, l'espressione dell'edificio rifugge dal preconcepito estetico della capanna alpina per approfondire un linguaggio influenzato dall'esperienza minimalista. Uno zocco-

lo, formato con pietre recuperate dalla vecchia Capanna Cristallina e con materiale di scavo, diventa la terrazza a meridione. L'involucro degli spazi abitativi è costituito da elementi in legno prefabbricati ed assemblati sul posto. La sporgenza del volume ligneo indica e protegge l'entrata principale. Il tetto piano, coerente con il linguaggio architettonico scelto, sottolinea con la sua forte orizzontalità il rapporto dialettico con il paesaggio naturale.

Organizzazione spaziale

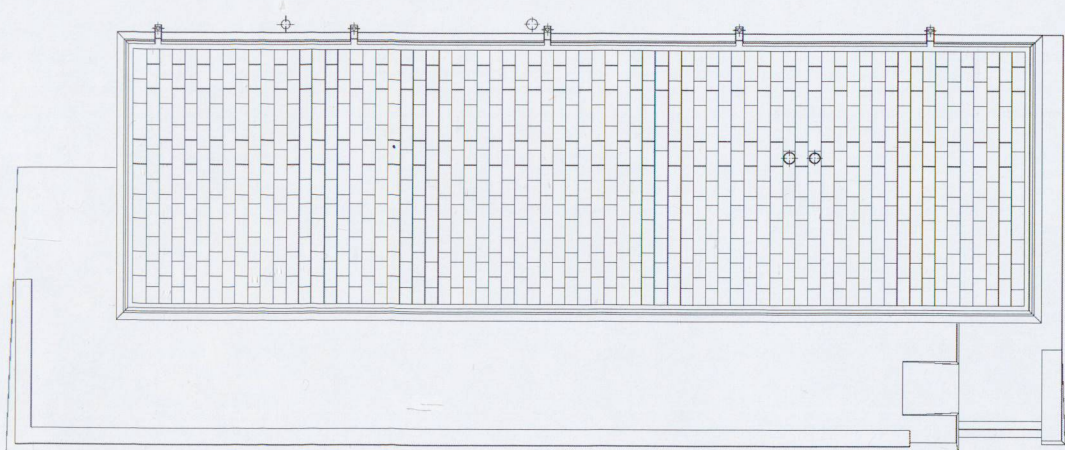
Nel piano seminterrato in calcestruzzo armato sono organizzati l'ingresso principale, i servizi, i depositi per gli ospiti e per il guardiano e i locali tecnici. Al piano collegato con la terrazza, lo spazio giorno è divisibile in due soggiorni di 60 posti ciascuno, uno dei quali dispone di una piccola cucina invernale. La cucina principale, anch'essa affacciata verso meridione, è direttamente collegata all'appartamento del custode che offre due camere separate e un proprio bagno. Le camere per gli ospiti si trovano tutte al piano superiore.



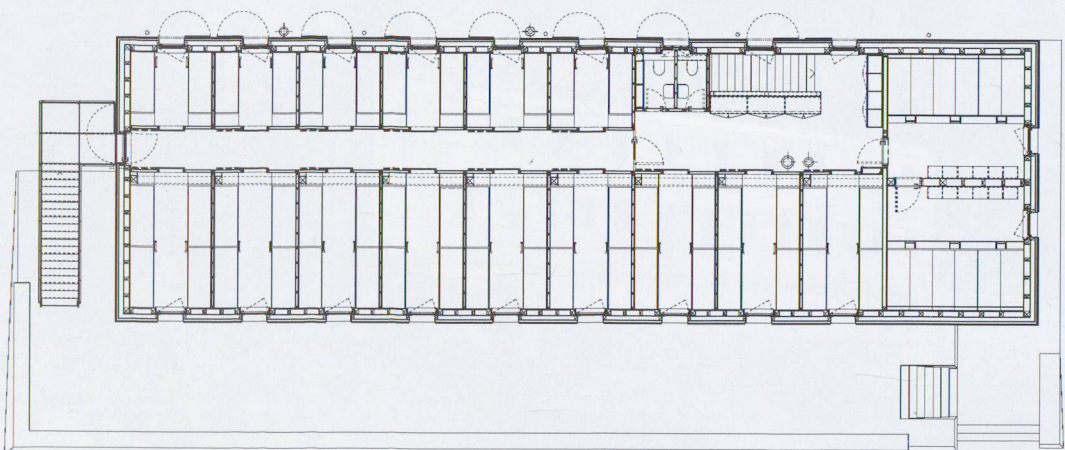
Nuova capanna Cristallina

Architetti	Nicola Baserga, Christian Mozzetti
Collaboratore	Sacha Denicolà
Direzione lavori	Lauro Marioni, Massagno
Ingegnere civile	Gianfranco Sciarini, Vira Gambarogno
Committente	Club Alpino Svizzero - sezione Ticino, Lugano
Costruzione in legno	Bissig Holzbau, Altdorf UR
Studio elettrotecnico	Piona Roberto, Manno
Sanitari e ventilazione	Ferretti Idalgo, Pura
Fisica della costruzione	IFEC Consulenze, Vira Gambarogno
Infrastrutture est.	Andreotti & Partner, Locarno
Date	concorso ottobre 1999 - marzo 2000 realizzazione 2001-2003

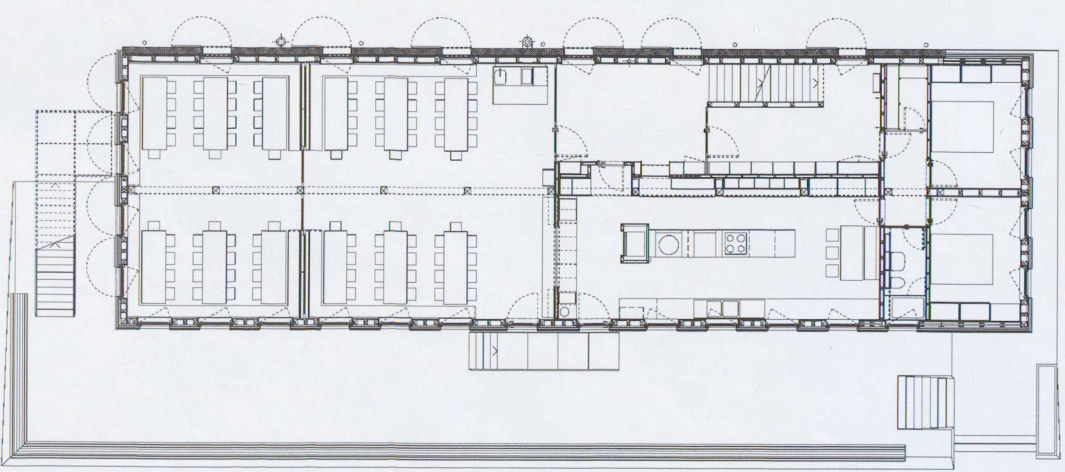




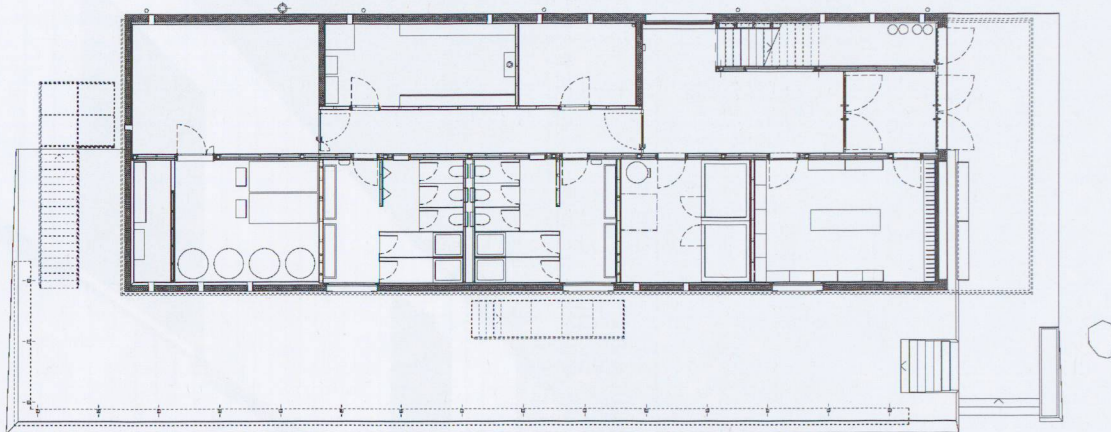
Piano tetto



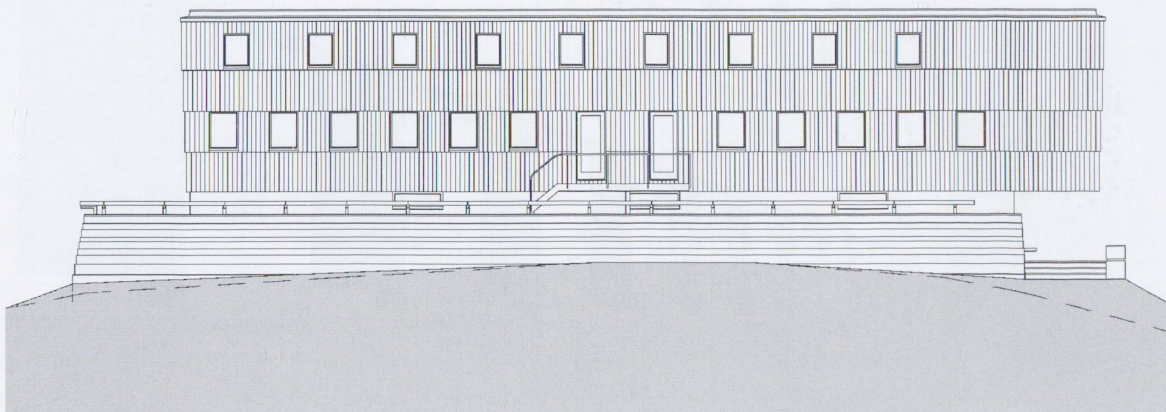
Primo piano



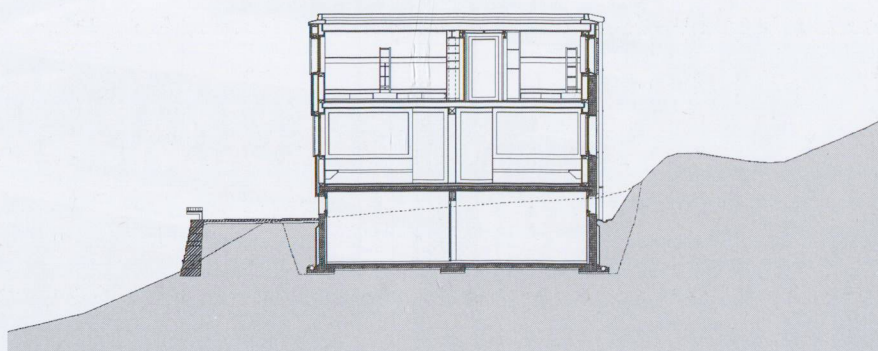
Piano terra



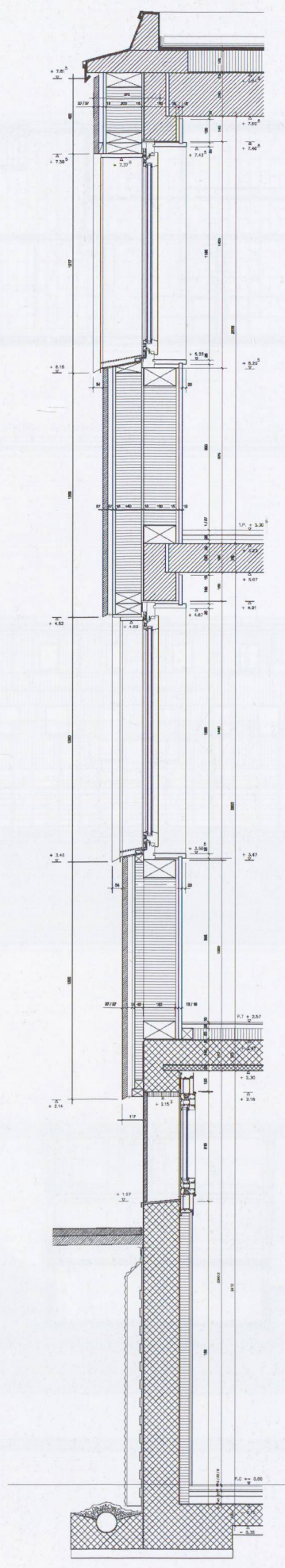
Piano cantina



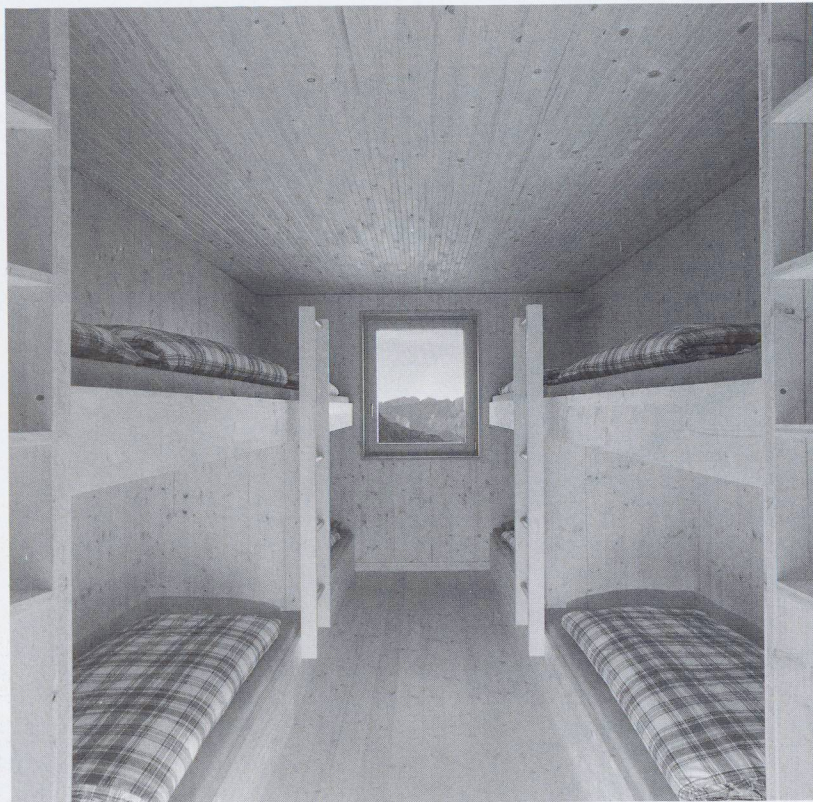
Fronte sud



Sezione trasversale







17. 1990. 1990. 1990.
1990. 1990. 1990. 1990.

