

Objektyp: **Advertising**

Zeitschrift: **Anthos : Zeitschrift für Landschaftsarchitektur = Une revue pour le paysage**

Band (Jahr): **23 (1984)**

Heft 1

PDF erstellt am: **23.09.2024**

Nutzungsbedingungen

Die ETH-Bibliothek ist Anbieterin der digitalisierten Zeitschriften. Sie besitzt keine Urheberrechte an den Inhalten der Zeitschriften. Die Rechte liegen in der Regel bei den Herausgebern.

Die auf der Plattform e-periodica veröffentlichten Dokumente stehen für nicht-kommerzielle Zwecke in Lehre und Forschung sowie für die private Nutzung frei zur Verfügung. Einzelne Dateien oder Ausdrucke aus diesem Angebot können zusammen mit diesen Nutzungsbedingungen und den korrekten Herkunftsbezeichnungen weitergegeben werden.

Das Veröffentlichen von Bildern in Print- und Online-Publikationen ist nur mit vorheriger Genehmigung der Rechteinhaber erlaubt. Die systematische Speicherung von Teilen des elektronischen Angebots auf anderen Servern bedarf ebenfalls des schriftlichen Einverständnisses der Rechteinhaber.

Haftungsausschluss

Alle Angaben erfolgen ohne Gewähr für Vollständigkeit oder Richtigkeit. Es wird keine Haftung übernommen für Schäden durch die Verwendung von Informationen aus diesem Online-Angebot oder durch das Fehlen von Informationen. Dies gilt auch für Inhalte Dritter, die über dieses Angebot zugänglich sind.

Mühlsteinanlagen Springbrunnen



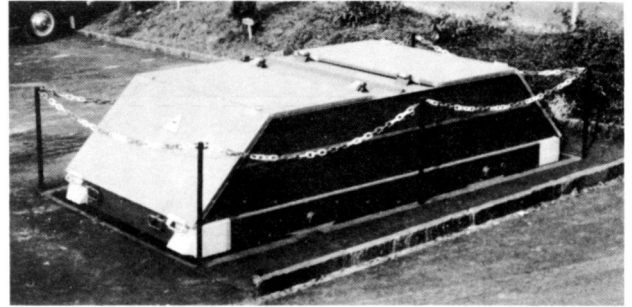
Unterwasserleuchten
Wasserspeier-Figuren
Armaturen
Zubehör

Gartenteiche aus
Kunststoff

Teichfolien für
Biotope + Plätschergärten

Samuel Widmer
Elektro-Apparatebau
Pfannenstielstrasse 112
8706 Meilen
Telefon 01/923 04 19

Kehricht-Probleme ?



Original

WIRZ WE-LA-KI Kehrichtmulden
für Wohnsiedlungen, Parkanlagen,
Gärtnereien, Friedhöfe, Strassen-
aufseher, Strandbäder usw.

WIRZ WE-LA-KI Muldengruben pat.
aus Stahlblech vofabriziert und im Boden
versenkt, erleichtern das Füllen der
Kehrichtmulden und sind unauffällig.

Ernst Wirz AG, Kipper- und Maschinenfabrik
8707 Uetikon am See, Telefon 01/922 11 91

Sandgestrahlte Betonartikel

für den allgemeinen Gartenbau,
Dachgärten, Friedhofanlagen usw.



Trutmann + Co.

Zementwarenfabrik
8105 Regensdorf
Trockenloostrasse 105
Telefon 01 840 38 63

Zementplatten, gegossen

Kleinformat, nicht armiert

60/60/4, 50/60/4, 40/60/4
50/50/4, 40/50/4, 40/40/4
50/25/4, 30/50/4, 30/60/4
30/40/4
40/80/4, 70/70/5, 50/75/5

Grossformat, armiert

70/ 70/5, 75/ 75/5, 80/ 80/5
100/100/5, 50/100/5, 60/100/5
60/120/5, 40/100/5
150/ 50/5, 120/120/5, 100/100/8

Sechseckplatten
0,735 m²

