

Friedhof Montoie in Lausanne = Cimetière de Montoie à Lausanne = Montoie Cemetery in Lausanne

Autor(en): [s.n.]

Objektyp: **Article**

Zeitschrift: **Anthos : Zeitschrift für Landschaftsarchitektur = Une revue pour le paysage**

Band (Jahr): **15 (1976)**

Heft 4: **Friedhofskultur heute und morgen = Cimetières et civilisation aujourd'hui et demain = Cemetery culture : today and tomorrow**

PDF erstellt am: **24.09.2024**

Persistenter Link: <https://doi.org/10.5169/seals-134783>

Nutzungsbedingungen

Die ETH-Bibliothek ist Anbieterin der digitalisierten Zeitschriften. Sie besitzt keine Urheberrechte an den Inhalten der Zeitschriften. Die Rechte liegen in der Regel bei den Herausgebern.

Die auf der Plattform e-periodica veröffentlichten Dokumente stehen für nicht-kommerzielle Zwecke in Lehre und Forschung sowie für die private Nutzung frei zur Verfügung. Einzelne Dateien oder Ausdrucke aus diesem Angebot können zusammen mit diesen Nutzungsbedingungen und den korrekten Herkunftsbezeichnungen weitergegeben werden.

Das Veröffentlichen von Bildern in Print- und Online-Publikationen ist nur mit vorheriger Genehmigung der Rechteinhaber erlaubt. Die systematische Speicherung von Teilen des elektronischen Angebots auf anderen Servern bedarf ebenfalls des schriftlichen Einverständnisses der Rechteinhaber.

Haftungsausschluss

Alle Angaben erfolgen ohne Gewähr für Vollständigkeit oder Richtigkeit. Es wird keine Haftung übernommen für Schäden durch die Verwendung von Informationen aus diesem Online-Angebot oder durch das Fehlen von Informationen. Dies gilt auch für Inhalte Dritter, die über dieses Angebot zugänglich sind.

Friedhof Montoie in Lausanne

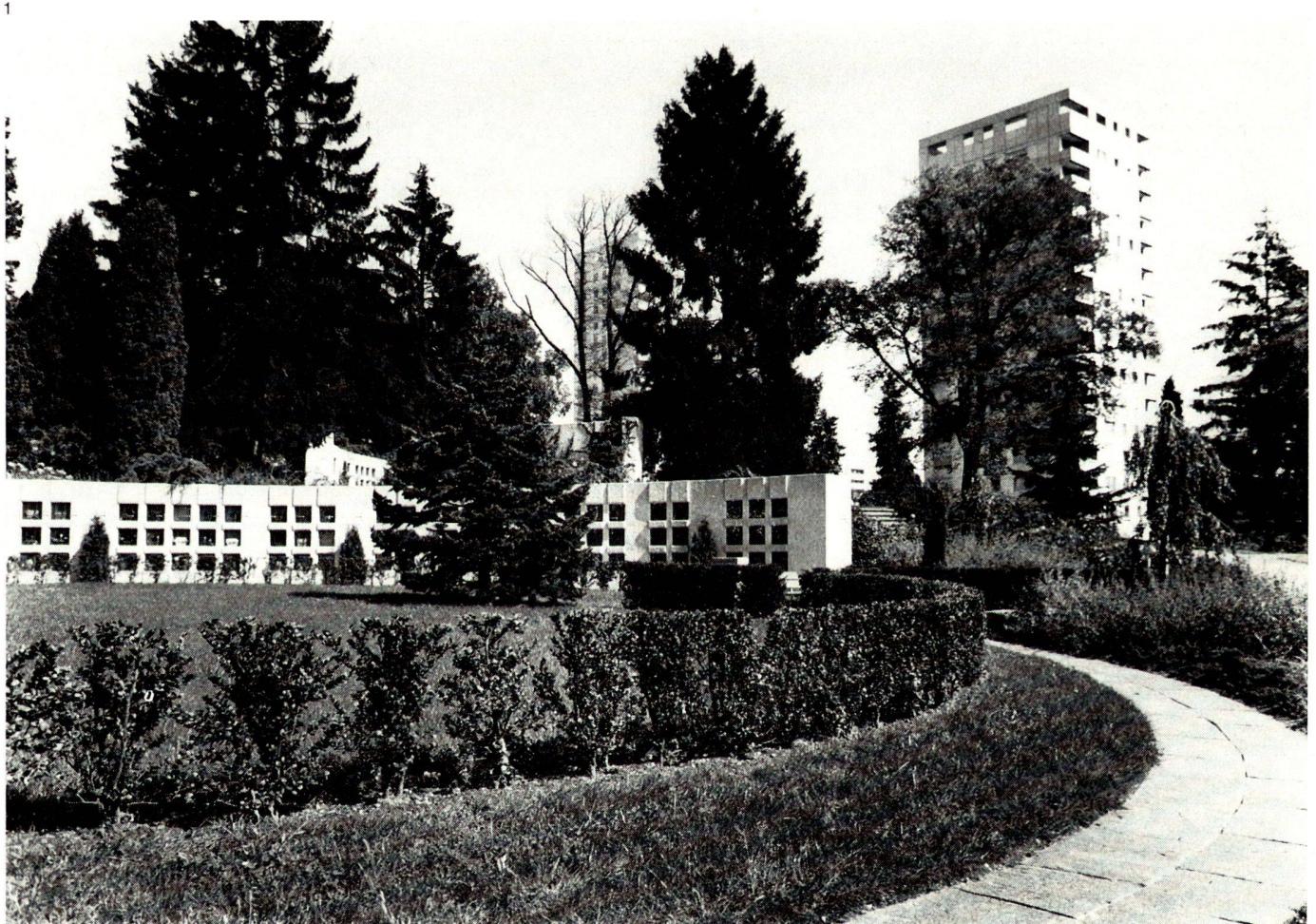
Projekt: A.-F. Desarzens
Ausführung: Service des Parcs et Promenades A. Fatio et Cie, paysagiste
(Siehe anthos 4, 1969, Plan und Beschreibung)

Cimetière de Montoie à Lausanne

Projet: A.-F. Desarzens
Exécution: Service des Parcs et Promenades A. Fatio et Cie, paysagiste
(voir anthos No 4, 1969: plan et descriptif)

Montoie Cemetery in Lausanne

Project: A.-F. Desarzens
Realization: Park authority
A. Fatio and Co., landscape architects
(see anthos No. 4, 1969: plan and description)

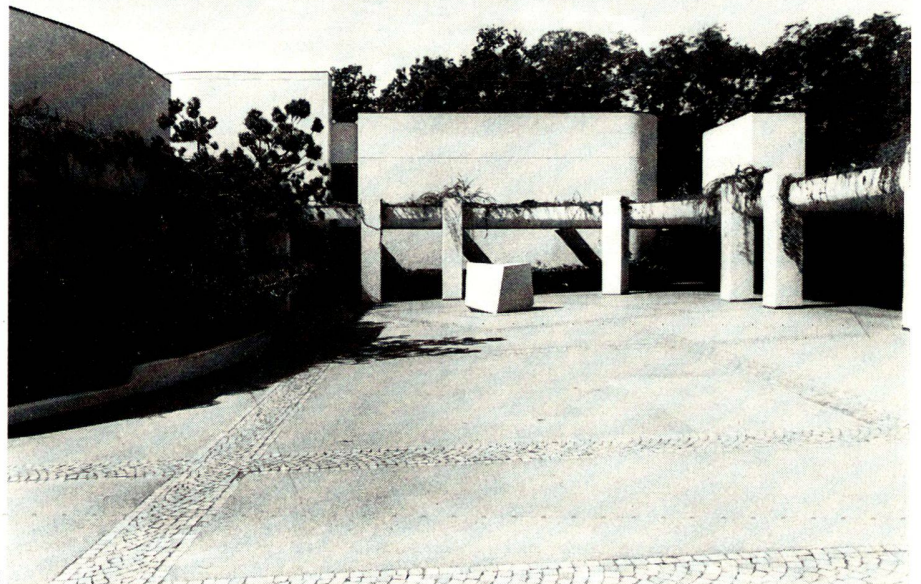


1 Beispiel eines Kolumbariums mit halbkreisförmiger Mauer, stützend im Gefälle. Foto: HM
1 Exemple de columbarium avec mur semi-circulaire formant soutènement dans la pente. Photo: HM

1 Example of columbarium with semicircular wall forming a support in the slope. Photograph: HM

2 Hof, um den zwei Kapellen (links), das Verwaltungsbüro und die Aufbahrungsräume gruppiert sind. Foto: HM
2 Cour bordée de deux chapelles (à gauche), du bureau administratif et des dépositaires. Photo: HM

2 Yard around which two chapels (left), the administration building and the bier halls are grouped. Photograph: HM





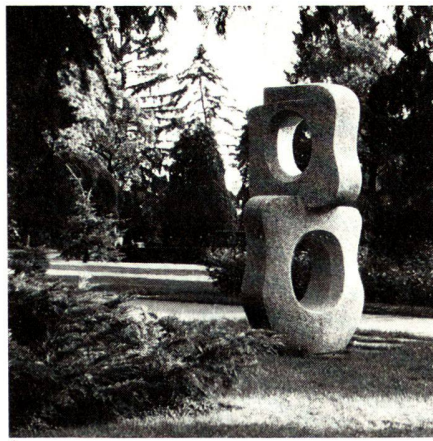
3

3 Orientierungsplan bei Friedhof-Eingängen und Wegkreuzung
A, B, C, D Krematorium-Gebäude, Kapellen, Büros, Aufbahrungsräume
1— 5 Urnen-Nischen
6—22 Urnen-Gräber und Urnenhalle
Dieser Friedhof ist ausschliesslich für Urnen reserviert.

4 Der «Gedächtnisgarten»; Grabhügel und Gemeinschaftsgrab für Urnen, mit symbolischer Plastik.

5 Vorbereitung für Urnen-Grab, mit Bodenfliesen und kleinen Grabsteinen auf Rasen, gruppenweise über den Friedhof verstreut.

6 Durch- und Zugangswege zwischen zwei Kolumbarien-Halbkreisen im geneigten Gelände des Friedhofs von Montoie.
Foto: HM



4

3 Plan d'orientation placé aux entrées du cimetière et carrefour.
A, B, C, D Bâtiments du crématoire, chapelles, bureaux, dépotoires.
1— 5 Section de concessions cinéraires
6—22 Section de tombes cinéraires et columbariums
Ce cimetière est réservé uniquement aux cendres.

4 Le «jardin du souvenir»; tumulus et caveau collectif pour les cendres avec œuvre plastique symbolique.

5 Préparation pour tombes cinéraires avec dalles et petits monuments placés dans le gazon, montrant la disposition par groupes disséminés dans le cimetière.

6 Chemin d'accès et de traverse entre les deux hémicycles des columbariums dans le terrain en pente du cimetière de Montoie.
Photo: HM



5

3 General plan at the cemetery entrances and the square.
A, B, C, D Crematory, chapel, office and bier buildings.
1— 5 Urn grave grants
6—22 Urn graves and columbariums
This cemetery is reserved for urns exclusively.

4 The «Garden of remembrance»; mound and small community vault with a symbolic work of sculpture.

5 Preparation for urn graves with flags and small monuments placed on the lawn, showing the arrangement by groups disseminated in the cemetery.

6 Passage and access lanes between two columbarium semicircles on the sloping site of Montoie cemetery.
Photograph: HM

6

