

# **Pausenplatzgestaltung zum Primarschulhaus "Feldhof" in Volketswil/ZH = Aménagement de la cour de récréation de l'école primaire "Feldhof" à Volketswil/ZH = Yard design for the "Feldhof" primary school at Volketswil, Zurich**

Autor(en): [s.n.]

Objektyp: **Article**

Zeitschrift: **Anthos : Zeitschrift für Landschaftsarchitektur = Une revue pour le  
paysage**

Band (Jahr): **12 (1973)**

Heft 1

PDF erstellt am: **25.09.2024**

Persistenter Link: <https://doi.org/10.5169/seals-134209>

## **Nutzungsbedingungen**

Die ETH-Bibliothek ist Anbieterin der digitalisierten Zeitschriften. Sie besitzt keine Urheberrechte an den Inhalten der Zeitschriften. Die Rechte liegen in der Regel bei den Herausgebern.

Die auf der Plattform e-periodica veröffentlichten Dokumente stehen für nicht-kommerzielle Zwecke in Lehre und Forschung sowie für die private Nutzung frei zur Verfügung. Einzelne Dateien oder Ausdrucke aus diesem Angebot können zusammen mit diesen Nutzungsbedingungen und den korrekten Herkunftsbezeichnungen weitergegeben werden.

Das Veröffentlichen von Bildern in Print- und Online-Publikationen ist nur mit vorheriger Genehmigung der Rechteinhaber erlaubt. Die systematische Speicherung von Teilen des elektronischen Angebots auf anderen Servern bedarf ebenfalls des schriftlichen Einverständnisses der Rechteinhaber.

## **Haftungsausschluss**

Alle Angaben erfolgen ohne Gewähr für Vollständigkeit oder Richtigkeit. Es wird keine Haftung übernommen für Schäden durch die Verwendung von Informationen aus diesem Online-Angebot oder durch das Fehlen von Informationen. Dies gilt auch für Inhalte Dritter, die über dieses Angebot zugänglich sind.

**Pausenplatzgestaltung zum  
Primarschulhaus «Feldhof»  
in Volketswil/ZH**

Christian Stern, dipl. Gartenarchitekt und  
Landschaftsgestalter THM/BSG, Zürich  
Mitarbeiter: G. Engel  
Bauten:  
Alfred Frei, Architekt SIA, Wetzikon/ZH

**Aménagement de la cour de  
récréation de l'école primaire  
«Feldhof» à Volketswil/ZH**

Christian Stern, architecte-paysagiste  
THM/BSG, Zurich  
Collaborateur: G. Engel  
Construction:  
Alfred Frei, architecte SIA, Wetzikon/ZH

**Yard design for the «Feldhof»  
Primary School at Volketswil,  
Zurich**

Christian Stern, cert. Garden Architect and  
Landscape Designer THM/BSG, Zurich  
Collaborator: G. Engel  
Structures:  
Alfred Frei, Architect SIA, Wetzikon, Zurich



Hügeliger, gepflasterter Pausenplatz des Primarschulhauses Feldhof in Volketswil/ZH, mit Blick auf Spezialtrakt.  
Bild: G. Engel

Cour de récréation vallonnée et revêtue de pavés, de l'école primaire «Feldhof» de Volketswil/ZH, avec vue sur le complexe spécial. Photo: G. Engel

Hilly paved break area of the «Feldhof» Primary School in Volketswil, Zurich, with a view of the special wing.  
Photograph: G. Engel

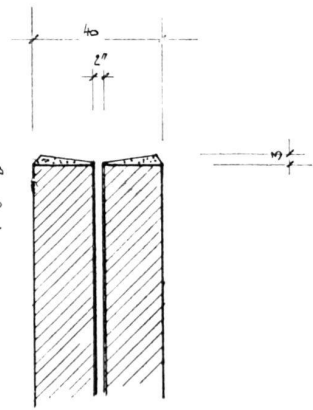
Detail zu den «Quellsteinen» auf dem Pausenplatz zum Primarschulhaus «Feldhof». Schalung aus senkrechten Rund- oder Halbhölzern  $\varnothing$  4–8 cm.

Détail des «Pierres de Sources» sur la place de récréation de l'école primaire «Feldhof». Revêtement de bois verticaux circulaires ou semi-circulaires.  $\varnothing$  4–8 cm.

Detail of the clusters of rocks from which water spouts, in the yard of the «Feldhof» Primary School. Formwork made of vertical round and half-round timber dia. 4 to 8 cm.



QUELLSTEINE /  
SCHALUNG  
AUS SENKRECHTEN  
RUND- ODER HALBHÖLZERN  $\varnothing$  4-8 cm



ABRIEB  
NASS AUF NASS  
BETON BH300  
MIT PLASTOCRETE

Detail zu den «Quellsteinen». Abrieb Nass in Nass. Beton BH 300 mit Plastocrete.

Détail des «Pierres de sources». Ponçage sous humidité. Beton BH 300 avec Plastocrete.

Detail of rock clusters. Rubbed down wet-in-wet. Concrete BH 300 with Plastocrete.

Klassen- und Spezialtraktgebäude bilden auf zwei Seiten die Einfassung des Pausenplatzes. Zwei sich überschneidende, bepflanzte Hügel nehmen Bezug auf die Gebäudestellung und tragen zur hofartigen Situation des Pausenplatzes bei. Ausserdem sollen sie die sehr nahe stehenden Häuser einer Wohnüberbauung abschirmen.

Um eine möglichst vielseitige Benützung des Pausenplatzes durch Kinder zu erreichen, ist die Betonverbundsteinfläche modelliert gestaltet worden. Gepflästerte Hügel mit Pflanzeninseln bieten Spielmöglichkeiten in den Randbereichen.

Der diagonal im Platz verlaufende, gepflästerte Hügel, trennt die grossflächigen Bereiche des Pausenplatzes vom Sitz- und Spielbereich um Quellensteine. Dieser Hügel stellt den Mittelpunkt für das Spielen während den Pausen dar. In der übrigen Zeit nutzen Kinder der angrenzenden Ueberbauung den Pausenplatz zum Spielen, Velo- und Rollerfahren.

Baumreihen (Acer platanoides) ergänzen die räumliche Einfassung des Platzes. Die Reihen stehen in bewusstem Gegensatz zur freien Gestaltung der Hügel- und Pflanzflächen.

Die umgebenden Pflanzflächen setzen sich aus einer bodenbedeckenden Gehölzart (Lonicera pileata) und einigen niedrig bleibenden Strauchgruppen (Cornus alba «Koralle») zusammen, um die optische Wirkung der modellierten Pflasterungsflächen zu unterstreichen.

Les bâtiments scolaires et les bâtiments spéciaux encadrent sur deux côtés cette cour de récréation. Deux tertres couverts de végétation s'entrecroisent tout en respectant la disposition des bâtiments et donnent ainsi à cette place de récréation une apparence de cour. Ils servent également à préserver du bruit les immeubles locatifs avoisinants et très proches.

Afin de renforcer l'utilisation par les enfants de cette cour de récréation on a modelé la surface de pavés assemblables en béton. Des collines revêtues de pierre avec des îlots de plantations offrent de nouvelles possibilités ludiques au bord de la cour.

Le monticule qui traverse la place en diagonale, sépare les domaines à grande surface de cette cour de récréation des places assises et de jeux concentrées autour de grands blocs de pierre. Ce tertre est le centre ludique pendant les récréations. En dehors des heures de classe cette place est utilisée par les enfants des environs pour jouer, rouler en trottinette et en vélo.

Des rangées d'arbres (Acer plantanoides) complètent l'encadrement spatial de cette cour et forment un contraste voulu avec l'aménagement libéral des surfaces en pente et des surfaces plantées. Celles-ci se composent de plantes courantes (Lonicera pileata) et de groupes de buissons (Cornus alba «Corail») qui soulignent harmonieusement l'effet optique du modelage des surfaces revêtues de pavés.

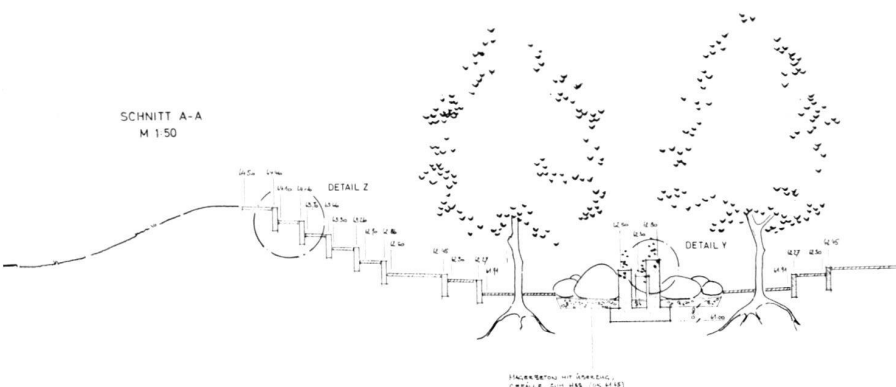
The classroom and special tract buildings enclose the yard on two sides. Three intersecting planted mounds are related to the position of the buildings and contribute to providing a yard-type appearance. In addition, they are called upon to screen off the very close-standing houses of a residential development.

In order to enable the yard to be used by children for a variety of activities, the concrete composite slab area has been modelled. Paved hillocks with planted islands offer opportunities of play in the marginal areas.

The paved mound diagonally disposed in the yard separates the spacious areas of the yard from the portion set aside for seats and play around clusters of rocks from which water spots. This mound constitutes the centre for games during the school breaks. During the other periods, the children from the adjacent development use the yard for games, for bicycles and scooters.

Rows of trees (Acer platanoides) complement the spatial enclosure of the yard. The rows are in deliberate opposition to the free design of the mound and planted areas.

The surrounding planted areas combine a soil-covering species of trees (Lonicera pileata) and some low-growing shrub groups (Cornus alba «Koralle») so as to underline the optical effect of the modelled paved surface.



Pausenplatz des Primarschulhauses «Feldhof» in Volketswil/ZH. Schnitt.

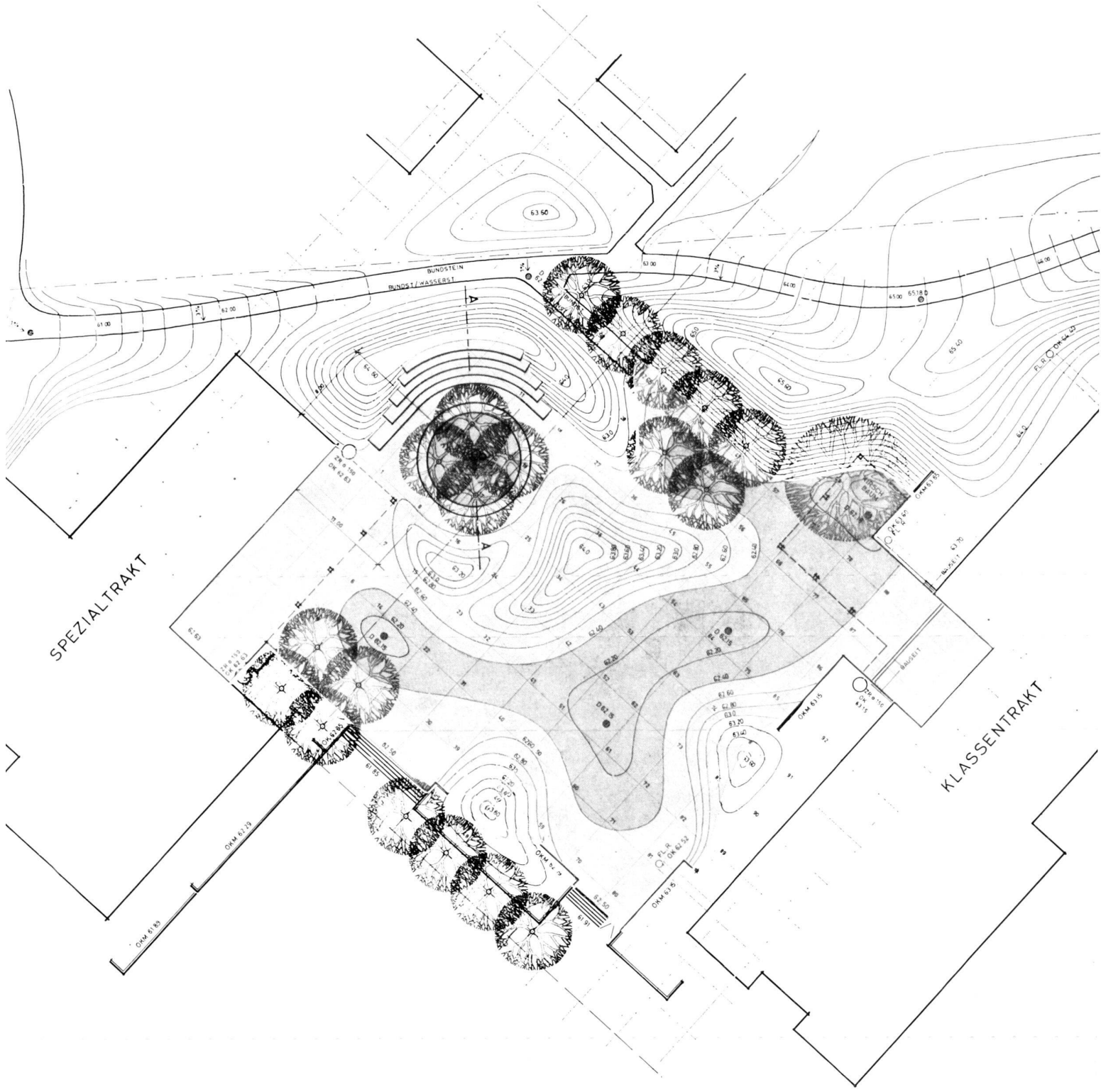
Cour de récréation de l'école primaire «Feldhof» à Volketswil Zurich. Coupe.

Section of the break area of the «Feldhof» Primary School in Volketswil, Zurich.

Grundrissplan des Pausenplatzes zum Primar-  
schulhaus «Feldhof» in Volketswil/ZH. Platzbelag:  
Uni-Verbundstein (grau und schwarz) auf 20 cm  
Wandkies und 5 cm Sand.

Plan horizontal de la cour de récréation de l'éco-  
le primaire «Feldhof» à Volketswil/ZH. Revêtement de la place: Pavé uni par assemblage sur  
20 cm de gravier et 5 cm de sable (gris et noir).

Plan of break area of the «Feldhof» Primary  
School in Volketswil, Zurich. Paving: Uni com-  
posite slabs (grey and black) on 20 cm pit-run  
gravel and 5 cm sand.





Pausenplatz des Primarschulhauses «Feldhof». Blick in Richtung Spezialtrakt mit gedeckter Pausenhalle. Pflasterung der hügeligen Bereiche mit grauen, in den Mulden mit schwarzen Verbundsteinen.  
Bild: G. Engel

Cour de récréation de l'école primaire «Feldhof». Vue sur le complexe spécial et le préau. Revêtement: les parties vallonneuses en gris, les creux en noir, par pavés par assemblage.

Photo: G. Engel

Break yard of the «Feldhof» Primary School. A view in the direction of the special wing with a roofed-in break hall. Paving of the hilly areas with grey composite slabs; in the depressions, with black slabs.  
Photograph: G. Engel



Pausenplatz des Primarschulhauses «Feldhof». Sitz und Spielbereich unter Bäumen mit Findlingen und «Quellsteinen».  
Bild: G. Engel

Cour de récréation de l'école primaire «Feldhof». Places assises et domaine réservé aux jeux sous les arbres avec pierres de sources et blocs erratiques.

Photo: G. Engel

Break area of the «Feldhof» Primary School. Seat and play area underneath trees, with erratic blocks and «water-spouting rocks».

Photograph: G. Engel



Pausenplatz des Primarschulhauses «Feldhof». Auch die Kinder der benachbarten Wohnsiedlung können sich hier tummeln.  
Bild: G. Engel

Cour de récréation de l'école primaire «Feldhof». Les enfants du voisinage peuvent s'y ébattre.

Photo: G. Engel

Break area of the «Feldhof» Primary School. The children of the adjacent development may also romp here.  
Photograph: G. Engel