

Objektyp: **Advertising**

Zeitschrift: **Anthos : Zeitschrift für Landschaftsarchitektur = Une revue pour le paysage**

Band (Jahr): **5 (1966)**

Heft 4

PDF erstellt am: **19.09.2024**

Nutzungsbedingungen

Die ETH-Bibliothek ist Anbieterin der digitalisierten Zeitschriften. Sie besitzt keine Urheberrechte an den Inhalten der Zeitschriften. Die Rechte liegen in der Regel bei den Herausgebern.

Die auf der Plattform e-periodica veröffentlichten Dokumente stehen für nicht-kommerzielle Zwecke in Lehre und Forschung sowie für die private Nutzung frei zur Verfügung. Einzelne Dateien oder Ausdrucke aus diesem Angebot können zusammen mit diesen Nutzungsbedingungen und den korrekten Herkunftsbezeichnungen weitergegeben werden.

Das Veröffentlichen von Bildern in Print- und Online-Publikationen ist nur mit vorheriger Genehmigung der Rechteinhaber erlaubt. Die systematische Speicherung von Teilen des elektronischen Angebots auf anderen Servern bedarf ebenfalls des schriftlichen Einverständnisses der Rechteinhaber.

Haftungsausschluss

Alle Angaben erfolgen ohne Gewähr für Vollständigkeit oder Richtigkeit. Es wird keine Haftung übernommen für Schäden durch die Verwendung von Informationen aus diesem Online-Angebot oder durch das Fehlen von Informationen. Dies gilt auch für Inhalte Dritter, die über dieses Angebot zugänglich sind.

Hydrosaat

Spezialfirma für humuslose Begrünung

Exklusive, langsamwachsende
Hydrosaat-Böschungsmischungen
für Autobahnen = geringer Unterhalt

Einsparungen in Planie und Humu-
sierung — rasche Keimung —
Verhinderung von Erosionsschäden —
volle Garantie

Hydrosaat — von Fachleuten
geschaffen — steht zu Ihrer Verfügung.
Lassen Sie sich beraten!

Hydrosaat AG, 3018 Bern

Bümplizstrasse 73, Tel. (031) 55 09 44



BILJART-RASEN

Der Seidentepich im Garten



ein einzigartiger Zierrasen dank seinem brillan-
ten, saftigen Grün und dem Seidenglanz der haar-
feinen Blätter

ein »technischer« Rasen dank seinem langsamen
Wachstum. Er kann mit sehr wenig Pflege aus-
kommen und eignet sich für unzugängliche Orte,
Transformatorstationen usw.

Verlangen Sie den Farbprospekt

Erhältlich in Samenhandlungen. Bezugsquellennachweis:
Eric Schweizer Samen AG, 3601 Thun, Tel. 033 / 2 56 56

ÄRGER mit Fingerhirse im RASEN?



Wenn die Fingerhirse da ist, ist es zu
spät — daher den Rasen JETZT vor-
beugend (bis Mitte Mai) behandeln
mit:

DIGITAN ROYAL



Verlangen Sie den Prospekt

Erhältlich in Samenhandlungen. Bezugsquellennachweis:
Eric Schweizer Samen AG, 3601 Thun, Tel. 033 / 2 56 56



Gut entwickelte, mehrmals verpflanzte

Forstpflanzen und Wildsträucher

zur Bepflanzung von
Strassenrändern, Wildschutzgehegen, Böschungen u. ä.

zu vorteilhaften Bedingungen von

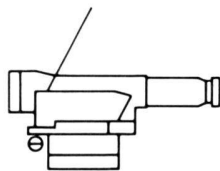
Forstbaumschule Stämpfli
Schüpfen (Bern)
Tel. 031 / 87 01 39



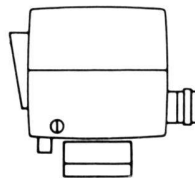
Was ist Ihnen das aufrechte Fernrohrbild wert?



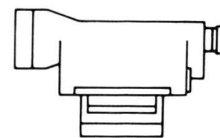
Beim Nivellieren nicht mehr umdenken müssen (oben = unten, links = rechts), bedeutet rascheren Arbeitsfortschritt und weniger Fehlablesungen. Es heißt aber auch, daß selbst ungeübte Beobachter im Handumdrehen mit dem Instrument vertraut sind. Das ist schon etwas wert. Zum mindesten den bescheidenen Mehrpreis, den Sie dafür auszulegen haben. Für alle Bau- und Ingenieurarbeiten gibt es jetzt Kern-GK-Nivelliere mit aufrechtem Fernrohrbild. GK heißt Gelenkkopfstativ; es macht die Fußschrauben am Instrument überflüssig und ermöglicht sekundenschnelles Grobhorizontieren. Aufrechtes Fernrohrbild und Gelenkkopfstativ: die ideale Kombination für unerreichbar einfaches und rasches Arbeiten.



Kern GK 0-E
Einfaches Baunivellier mit aufrechtem Fernrohrbild; mittlerer Fehler für 1 km Doppelnivellement ± 7 mm



Kern GK 1-A
Automatisches Ingenieurnivellier mit aufrechtem Fernrohrbild; mittlerer Fehler für 1 km Doppelnivellement $\pm 2,5$ mm



Kern GK 23-E
Ingenieurnivellier mit aufrechtem Fernrohrbild; mittlerer Fehler für 1 km Doppelnivellement $\pm 0,5$ mm (mit Mikrometer und Invarmire)



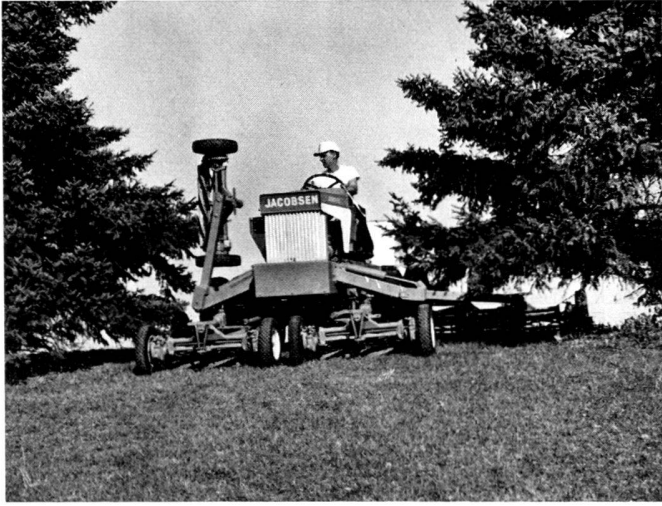
Senden Sie mir bitte Ihre Broschüre über Kern GK-Nivelliere.

Name:

Beruf:

Adresse:

Bitte diesen Coupon ausschneiden und an Kern & Co. AG, 5001 Aarau, senden.



Rasenpflegemaschinen

für alle Arten Rasen

Auf dem Gebiet der mechanisierten Rasenpflege sind wir seit 40 Jahren führend und international organisiert. Wir bieten Ihnen eine reichhaltige Auswahl modernster und leistungsfähigster Geräte und Maschinen.

Motorrasenmäher

für alle Ansprüche

Aerifizier- und Verticutiermaschinen

Sodenschneider RYAN

Kehrmaschinen PARKER

Saug- und Blasmuschinen



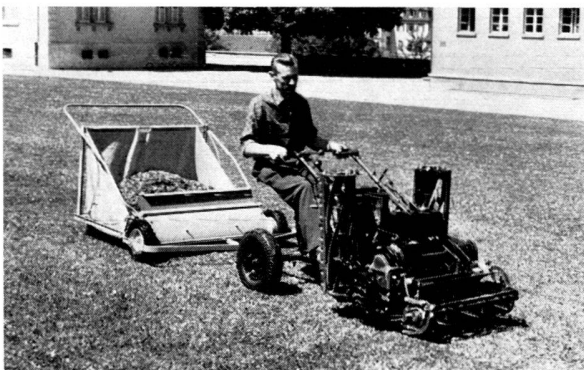
Verlangen Sie Prospekte und unser Rasenpflegebuch

Otto Richei AG, 5430 Wettingen

Tel. 056 / 6 77 33

Filiale Westschweiz, 1181 Saubraz s/Aubonne

Tel. 021 / 74 30 15



Heckenpflanzen

Hainbuchen, Thuja, Liguster, Berberitzen

Sträucher

Waldbäume bis 4 m

Jungpflanzen zum Aufschulen

liefert stets günstig

Bürgis

Forstbaumschulen AG

5256 Zeihen AG

Telefon 064 / 66 13 52

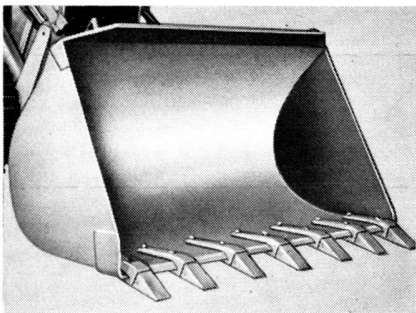
MH 30

**zur Kurzhaltung von Gras
auf Mittelstreifen und Randflächen
von Autobahnen, Böschungen
und anderen Grünflächen,
spart Arbeitskräfte
und reduziert Unterhaltskosten.**

Dr. R. Maag AG, 8157 Dielsdorf



Mit der neuen John Deere 450 halten Sie Ihre Termine ein!



Das Hi-Lo-Umkehrgetriebe und der

temperamentvolle 58-PS-Motor mit Direkteinspritzung sichern das Tempo, der bequeme Sitz steigert die Leistung Ihres Fahrers, und beides zusammen hilft Ihnen, Ihre Termine einzuhalten. Hinzu kommt: Ein Minimum an Kuppeln, sparsamer Verbrauch und optimale Sicht vom Fahrersitz.

Zur JD 450 paßt der Anbautieflöffel 95 wie angegossen. Stufenlose Seitenverstellung über die volle Maschinenbreite und Zweihebelsteuerung für 8

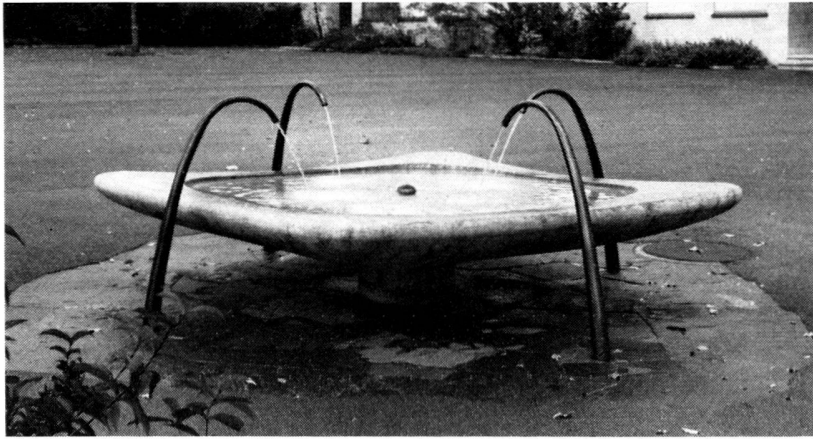
Baggerbewegungen schaffen die Voraussetzung für exakte Arbeit und hohe Stundenleistung. So halten Sie Ihre Termine ein.

Wann dürfen wir Ihnen die neue John Deere 450 vorführen?



Robert Aebi AG 8023 Zürich
Uraniastrasse 31/33
Telefon 051/231750

Arbedo 092/54761
Landquart 081/512542
Lausanne-Renens 021/344212
Zollikofen 031/573636



Brunnenanlage in Mägenwiler Muschelkalk

Vereinigung Schweizerischer Naturbaustein- Produzenten

Präsident und Geschäftsstelle:
Herbert Fischer, Bahnhofstrasse 162, 5605 Dottikon

empfiehlt die Natursteinmaterialien für Gartenbau
von ihren Mitgliedern

Gruppe Kalksteine

Andrey Paul & Cie. AG
Steinbrüche
La Neuveville (BE)
Jurassische Steinbrüche AG
Steinbrüche
Laufen (BE)
Käppelis Söhne AG
Steinbrüche
Schwyz
Lägern-Kalksteinbrüche AG
Steinbrüche
Regensberg (ZH)
Rossi Gebr.
Steinbrüche
Ringgenberg (BE)

Gruppe Sandsteine

Bärlocher Jak.
Steinbrüche
Buchen b. Staad (SG)
Gautschi Ernst AG
Steinbrüche
St. Margrethen (SG)
Kuster J. & A. AG
Steinbrüche
Bäch (SZ)
Müller Joh. AG
Steinbrüche
Schmerikon (SG)
Müller Gebr.
Steinbrüche
Schmerikon (SG)

Schmitt B.
Steinbrüche
Bergli, Ebnat-Kappel (SG)
Stecher Emilio AG
Steinmetzgeschäft
Gisikon-Root (LU)

Gruppe Muschelkalkstein

Fischer Emil AG
Steinindustrie
Dottikon (AG)

Gruppe Granit

Steinbruch- und Kieswerk AG
Zernez (GR)

Sei es für den gediegenen Zierrasen . . .

oder für Spielwiesen.

**Sei es für die Begrünung
im Strassenbau . . .**

**oder für Spezialmischungen
nach Ihren Rezepten.**



**Für jede Begrünung
MAUSER-RASENSAMEN verwenden.**

**Mit MAUSER-RASENMISCHUNGEN
werden auch Sie beste Erfahrungen
machen.**

SAMEN-
Mauser

**RATHAUSBRÜCKE 8022 ZÜRICH
TELEFON 051/25 26 00**