

Thomaskirche "im Gut", Zürich = La Thomaskirche "im Gut", Zurich = St. Thomas Church "im Gut", Zurich

Autor(en): [s.n.]

Objektyp: **Article**

Zeitschrift: **Anthos : Zeitschrift für Landschaftsarchitektur = Une revue pour le paysage**

Band (Jahr): **4 (1965)**

Heft 4

PDF erstellt am: **26.09.2024**

Persistenter Link: <https://doi.org/10.5169/seals-132167>

Nutzungsbedingungen

Die ETH-Bibliothek ist Anbieterin der digitalisierten Zeitschriften. Sie besitzt keine Urheberrechte an den Inhalten der Zeitschriften. Die Rechte liegen in der Regel bei den Herausgebern.

Die auf der Plattform e-periodica veröffentlichten Dokumente stehen für nicht-kommerzielle Zwecke in Lehre und Forschung sowie für die private Nutzung frei zur Verfügung. Einzelne Dateien oder Ausdrucke aus diesem Angebot können zusammen mit diesen Nutzungsbedingungen und den korrekten Herkunftsbezeichnungen weitergegeben werden.

Das Veröffentlichen von Bildern in Print- und Online-Publikationen ist nur mit vorheriger Genehmigung der Rechteinhaber erlaubt. Die systematische Speicherung von Teilen des elektronischen Angebots auf anderen Servern bedarf ebenfalls des schriftlichen Einverständnisses der Rechteinhaber.

Haftungsausschluss

Alle Angaben erfolgen ohne Gewähr für Vollständigkeit oder Richtigkeit. Es wird keine Haftung übernommen für Schäden durch die Verwendung von Informationen aus diesem Online-Angebot oder durch das Fehlen von Informationen. Dies gilt auch für Inhalte Dritter, die über dieses Angebot zugänglich sind.

Thomaskirche «im Gut», Zürich

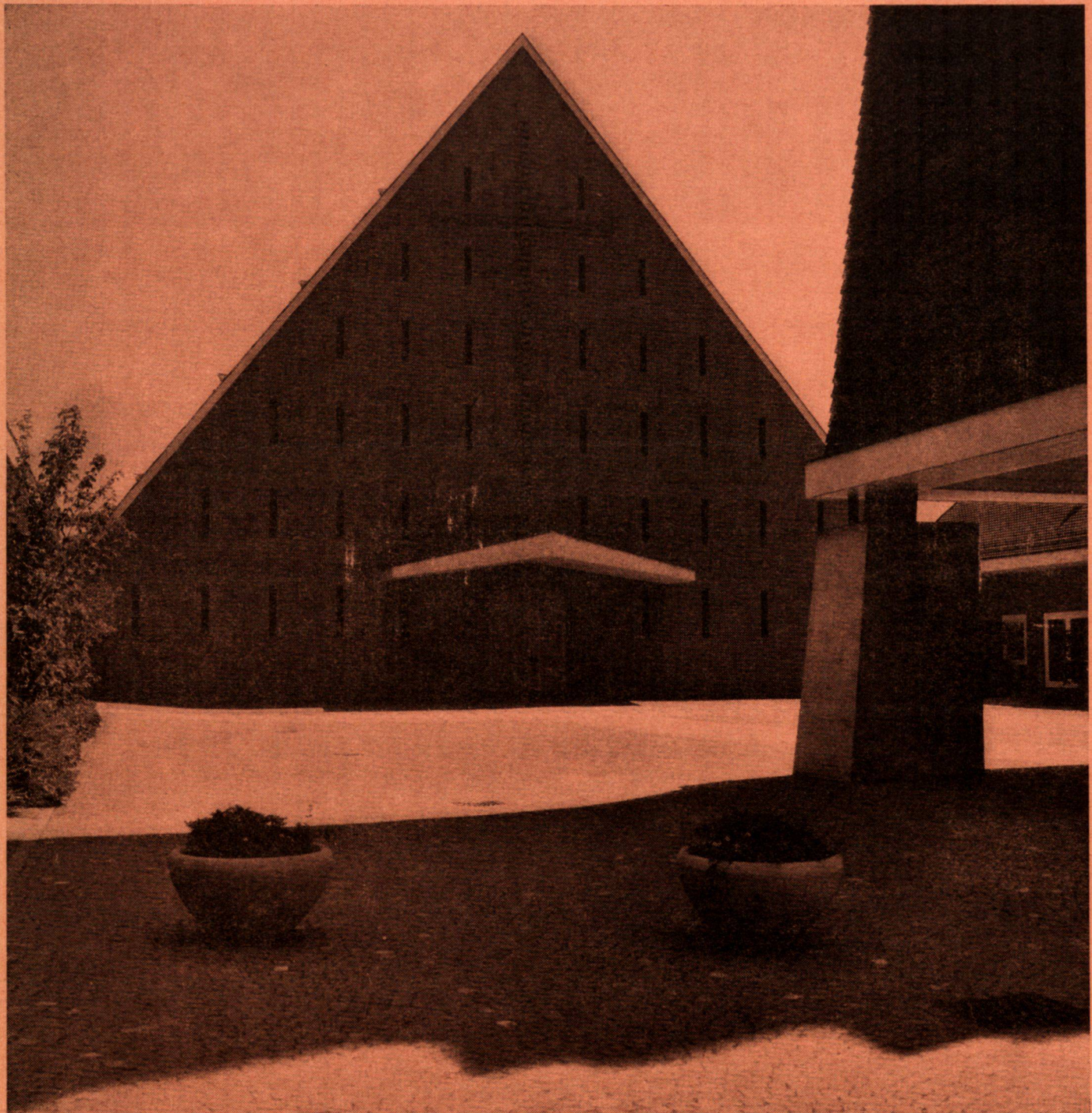
Entwurf: Prof. Dr. Hans Hofmann †, Zürich,
Ausführung: Oskar Bitterli, dipl. Arch. BSA,
S.I.A., Zürich, Klaus+Walter Leder, Garten-
architekten BSG Zürich

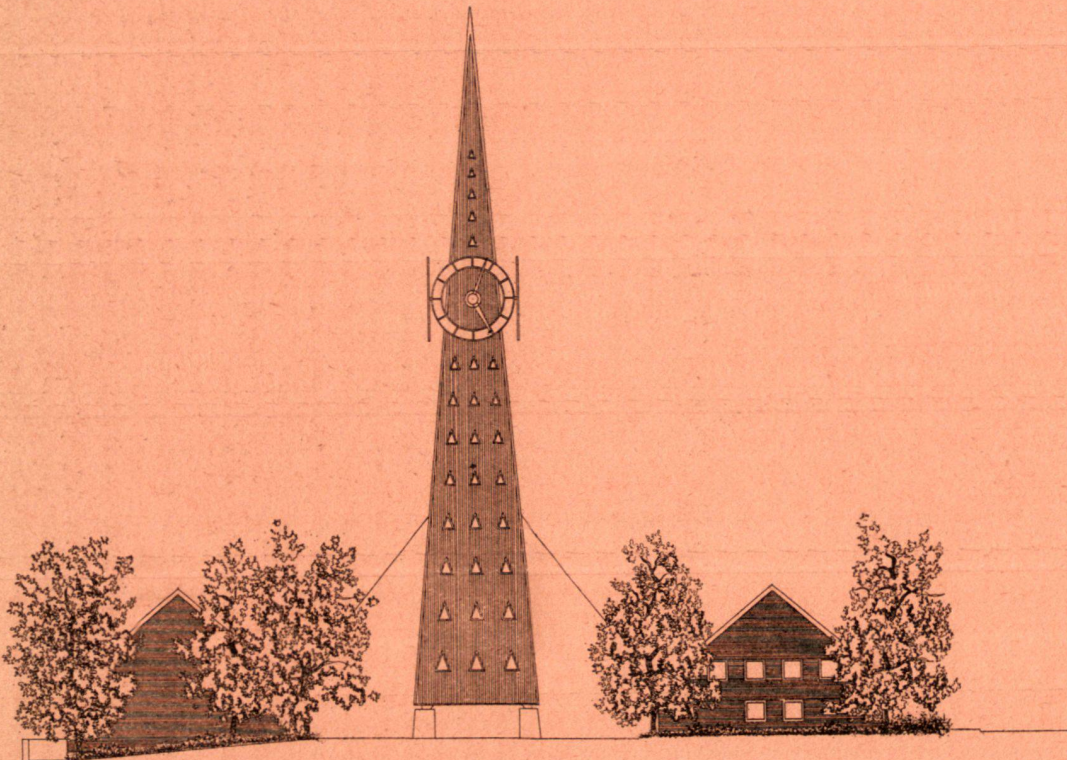
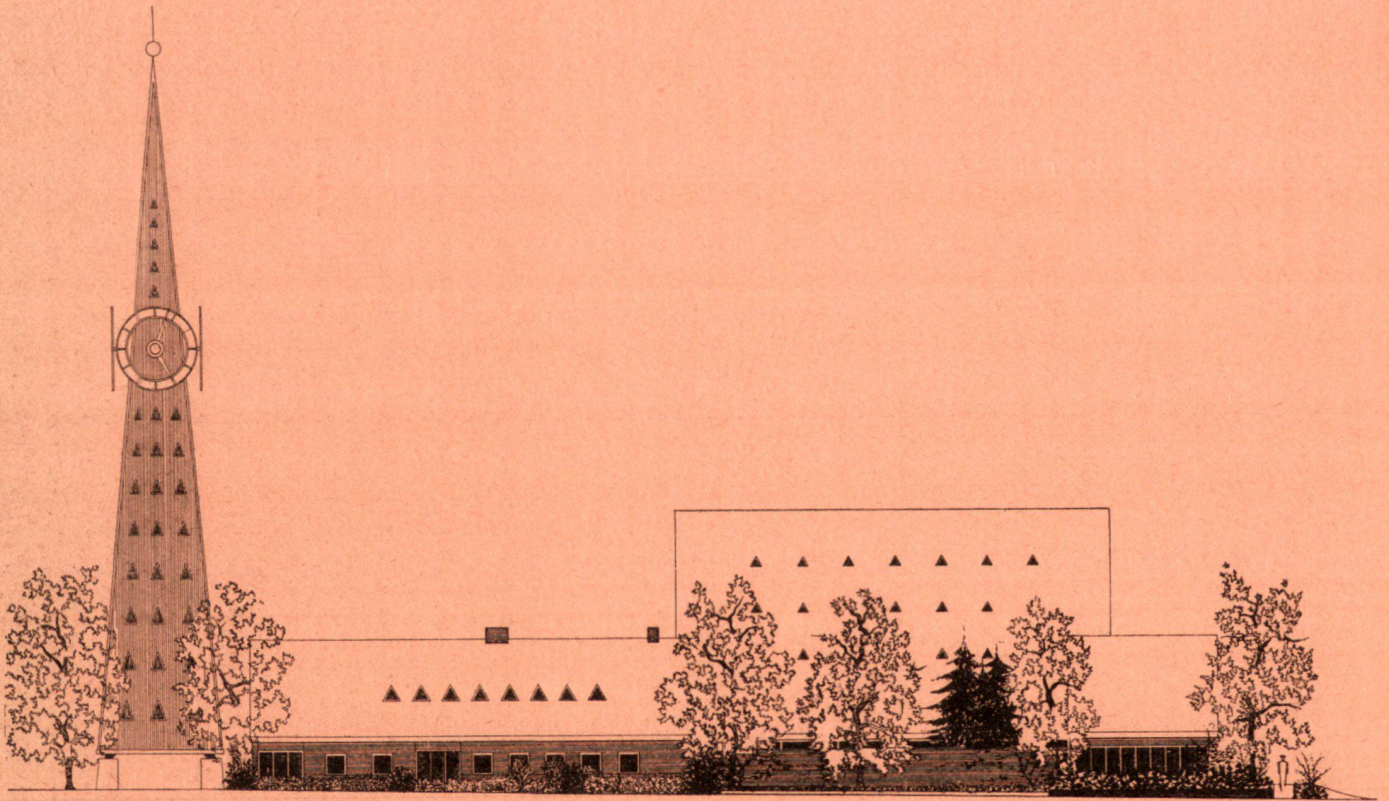
La Thomaskirche «im Gut», Zürich

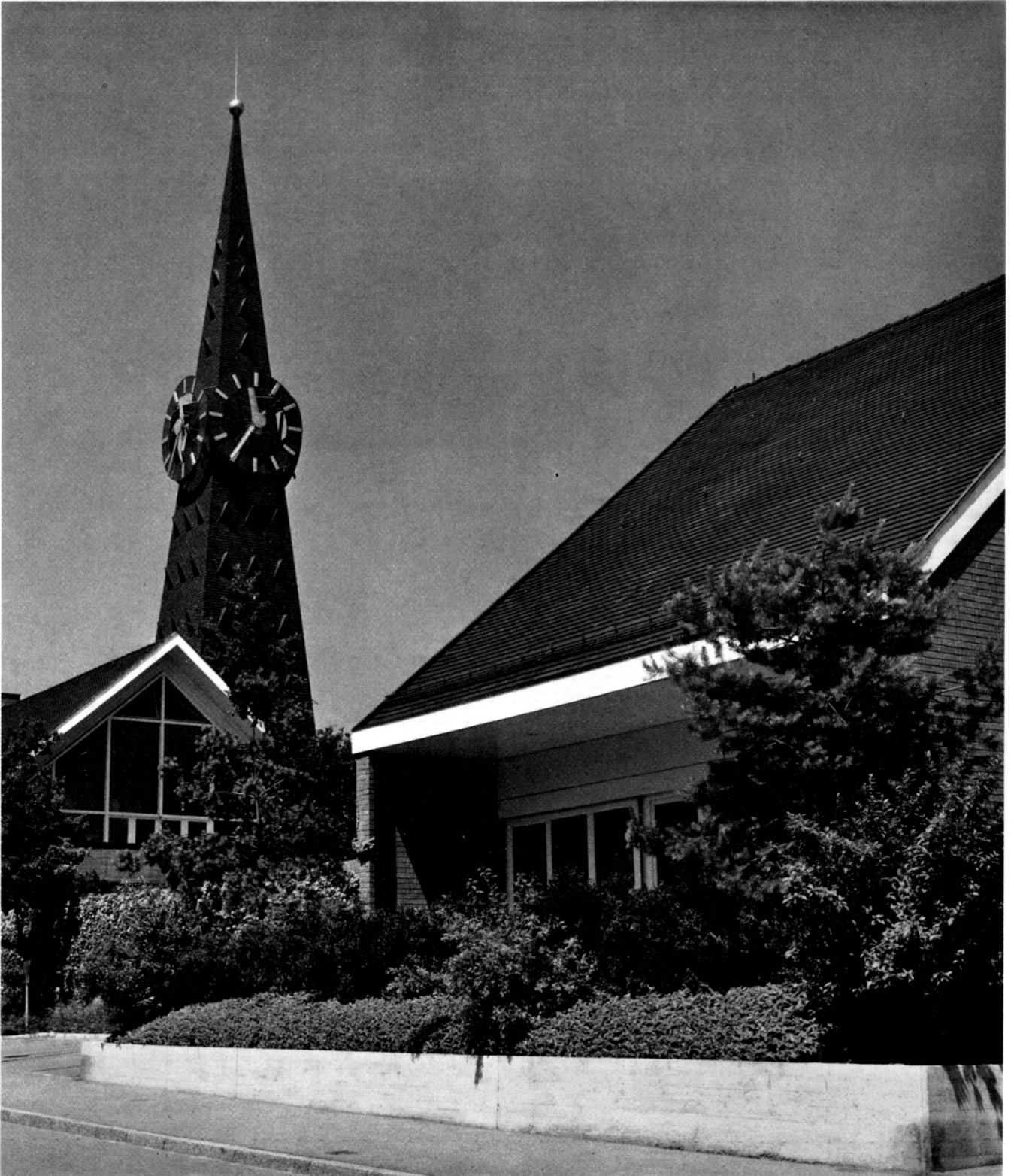
Plan: Hans Hofmann, prof. dr †, Zurich,
Exécution: Oskar Bitterli, arch. dipl. BSA,
SIA, Zurich, Klaus+Walter Leder,
architectes paysagistes BSG, Zurich

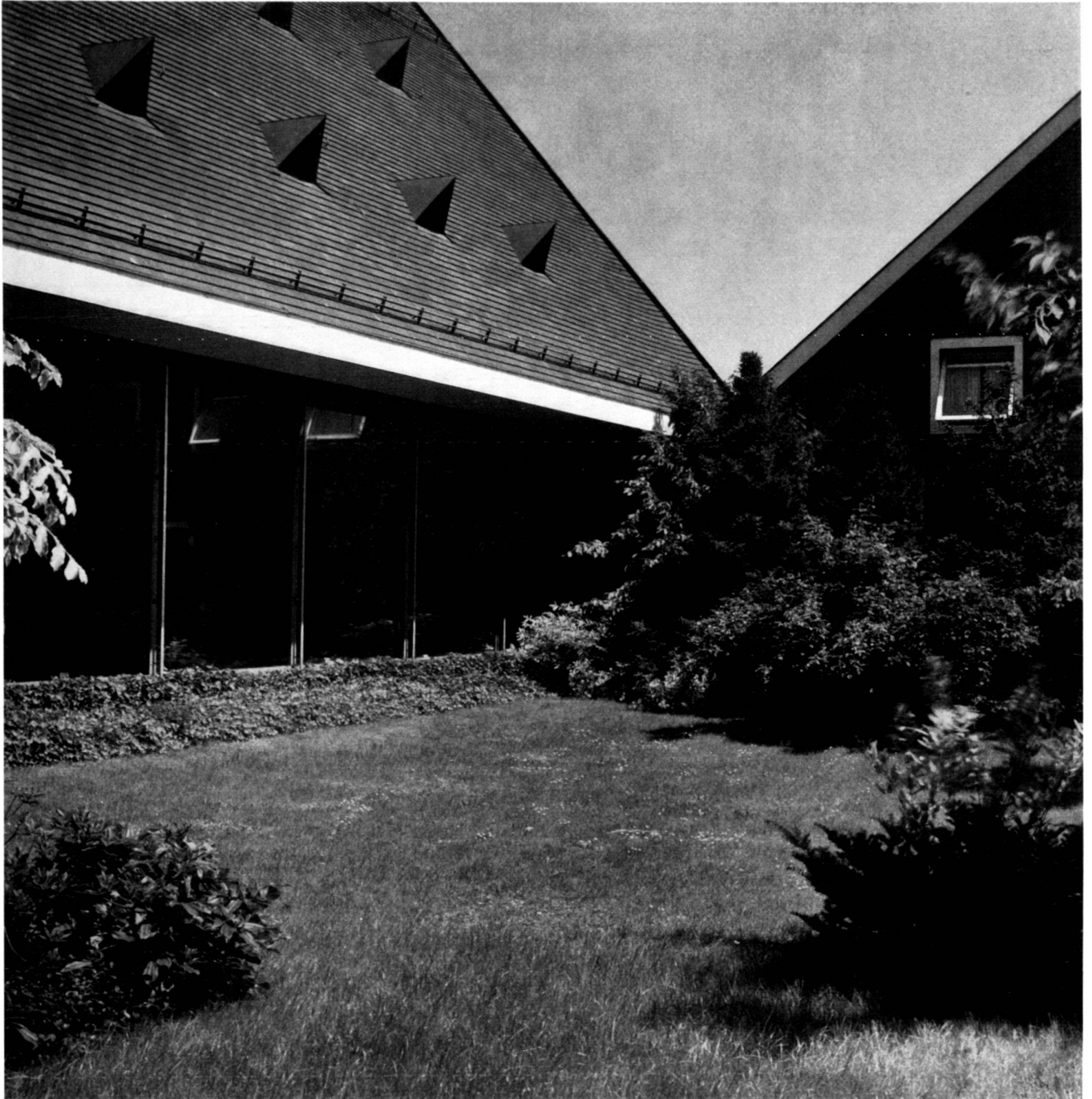
St. Thomas Church "im Gut", Zurich

Plans by Prof. Dr. Hans Hofmann †
Execution: Oskar Bitterli, architect BSA/SIA,
Zurich, Klaus+Walter Leder, garden
architects BSG, Zurich









3+4

Ein geschlossener Gartenhof liegt vor der Fensterfront der Kirche im Winkel zum Pfarrhaus und ebenso auf der gegenüberliegenden Seite im Winkel zum Saalbau

3+4

La cour intérieure avec la baie vitrée de l'église et le presbytère.

3+4

In front of windows of the church wall and the vicarage connected to it there is a closed garden court. Likewise at the opposite side, where this window front is connected to the hall.



4

5
Der hochgestellte Turm lässt das verbindende Grün
besser zur Geltung kommen.

5
La base surélevée du clocher donne une échappée sur la
verdure environnante.

5
The fact that the steeple is on pillars brings the greens
to better effect.

