

Objektyp: **Advertising**

Zeitschrift: **Anthos : Zeitschrift für Landschaftsarchitektur = Une revue pour le paysage**

Band (Jahr): **2 (1963)**

Heft 2

PDF erstellt am: **25.09.2024**

Nutzungsbedingungen

Die ETH-Bibliothek ist Anbieterin der digitalisierten Zeitschriften. Sie besitzt keine Urheberrechte an den Inhalten der Zeitschriften. Die Rechte liegen in der Regel bei den Herausgebern.

Die auf der Plattform e-periodica veröffentlichten Dokumente stehen für nicht-kommerzielle Zwecke in Lehre und Forschung sowie für die private Nutzung frei zur Verfügung. Einzelne Dateien oder Ausdrucke aus diesem Angebot können zusammen mit diesen Nutzungsbedingungen und den korrekten Herkunftsbezeichnungen weitergegeben werden.

Das Veröffentlichen von Bildern in Print- und Online-Publikationen ist nur mit vorheriger Genehmigung der Rechteinhaber erlaubt. Die systematische Speicherung von Teilen des elektronischen Angebots auf anderen Servern bedarf ebenfalls des schriftlichen Einverständnisses der Rechteinhaber.

Haftungsausschluss

Alle Angaben erfolgen ohne Gewähr für Vollständigkeit oder Richtigkeit. Es wird keine Haftung übernommen für Schäden durch die Verwendung von Informationen aus diesem Online-Angebot oder durch das Fehlen von Informationen. Dies gilt auch für Inhalte Dritter, die über dieses Angebot zugänglich sind.



Motorisierte Rasenpflege senkt Unkosten



Motorheckenschneider «Little Wonder» mit Batterieantrieb ist vollkommen geräuschlos und unabhängig von Stromanschlüssen oder Aggregaten.



Die Ryan-Rasenziegelschneider gehören zu den grössten Errungenschaften auf diesem Gebiete. Bis zu 2000 lfm Rollrasen pro Stunde.

Die Technik macht auch bei der Rasenpflege nicht halt. Inert weniger Jahren folgte eine Neukonstruktion der anderen. Der Personalmangel förderte den Ruf nach arbeitsparenden Geräten und Maschinen. Die Rasenflächen vergrössern sich, die Unkosten steigen. Jetzt ist es an der Zeit, sich das MARIBA-Programm einmal näher zu betrachten. Jede Maschine erprobt, bewährt, praktisch, Kosten sparend.

Für die neuzeitliche Rasenanlage und Rasenpflege stehen Ihnen die folgenden Maschinen zur Verfügung:

Rasenbau-Maschinen bearbeiten das Gelände, säen und düngen; Begrünungsmaschinen für Böschungen; Samen- und Düngerstreuer für Hand- oder Motorbetrieb. Motor-Rasenmäher, Grossflächenmäher, Traktormäher, Kleintraktoren bis 9 PS für hundertfachen Einsatz. Aerifizier- und Verticutmaschinen mit Motor und für Zug; Blas- und Saugmaschinen, Verlademaschinen Rasenziegelschneider, Motorheckenschneider, Walzen, Laub- und Rasenwischer, Motorspritzen und Sprüher.

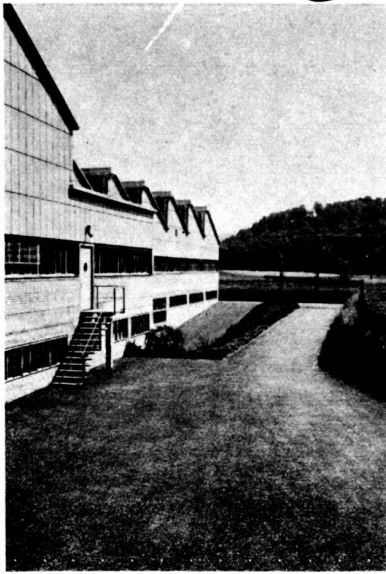
Verlangen Sie Spezialprospekte, Offerte oder Vorführung

Otto Richei AG Wettingen AG

Rasenpflegemaschinen
Telefon 056 / 6 77 33

Stuag

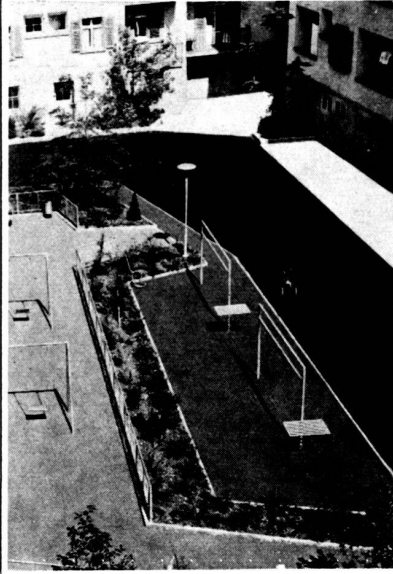
für Strassenbau und Umgebungsarbeiten



Beispiele



gepflegter, fachgemäss und sorgfältig



ausgeführter Arbeiten

Nach dem
Begiessen mit

Florol CO₂

blühen
Ihre Blumen
schöner
und üppiger

Das völlig ungiftige, biologische Florol CO₂ verbessert die Bodenstruktur in hohem Masse, lockert die Erde, macht sie krümelig, luftig, aufnahmefähig und verstärkt die Wirkung der darin schlummernden wichtigen Stoffe.

Die Folgen davon sind:

*schnellere Bewurzelung
verstärkte Wurzelballenbildung
gesunde, schädlingsfreie Pflanzen
herrliches Blattgrün
intensive Farben der Blüten*



ohne



mit **Florol**

Die Anwendung von Florol CO₂ ist denkbar einfach. Nur ein paar Tropfen flüssigen Florols brauchen Sie dem Giesswasser beizugeben.

Blumenfreunde verwenden für Ihre Pflanzen Florol CO₂. Sie erleben dabei erstaunliche Resultate und im Garten einen früheren Blumensegen!

Florol CO₂ ist erhältlich in Drogerien, Samenhandlungen und Blumen-geschäften. Packungen zu Fr. 2.40 und Fr. 4.50.

Paul Eggimann AG Thalwil



Moderne Schwimmbäder

arbeiten mit dem hundertfach bewährten

MINO-Filterautomat

Patente in allen wichtigen Kulturländern

Der MINO-FILTER arbeitet vollautomatisch: das Badewasser wird laufend umgewälzt und filtriert (mechanisch gereinigt); der abfiltrierte Schmutz wird in regelmässigen Zeitabständen automatisch mit Luft und Wasser aus dem Sandfilterbett gelöst und weggeleitet; eine programmgesteuerte Dosieranlage setzt dem Badewasser automatisch die notwendigen Chemikalien zu.

Der MINO-FILTER wird in 5 Grössen gebaut.

Beziehen Sie durch uns vorfabrizierte Zubehörteile für den Bau von Schwimmbecken, wie **Überlaufrinnen, Einstiegleitern, Unterwasserbeleuchtung, Startblöcke.**

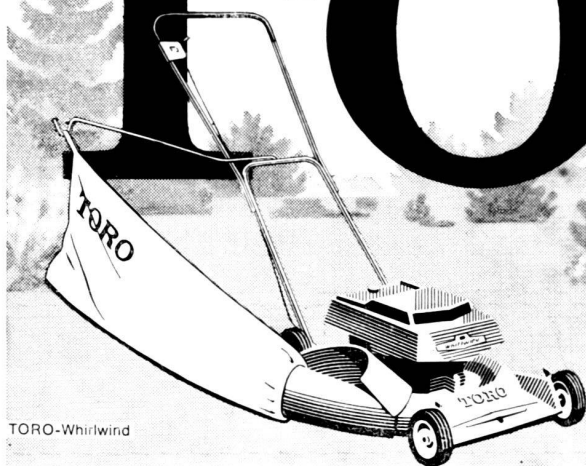
Das Schwimmbassin selber bauen Sie am besten nach dem **Schwimmbad-Bauverfahren Karnatz** durch Auskleiden der Betonwanne mit der plastischen **KPM-Spezial-Unterwasserhaut**, auf Bitumenbasis aufgebaut, die sämtliche Risse und Setzungen der Betonkonstruktion elastisch überbrückt und dadurch garantiert wasserdicht erhält.

AG für Grundwasserbauten Zeughausgasse 22 Bern

Telefon 031 / 2 17 42



TORO



TORO-Whirlwind

TORO — der begehrteste Motorrasenmäher der Welt — bietet auch Ihnen den Vorteil der grössten Auswahl. Für jedes Gelände — für jede Rasenfläche finden Sie im TORO-Programm das Ihnen am besten dienende Modell. Treffen Sie keine Wahl, ohne den TORO geprüft zu haben.

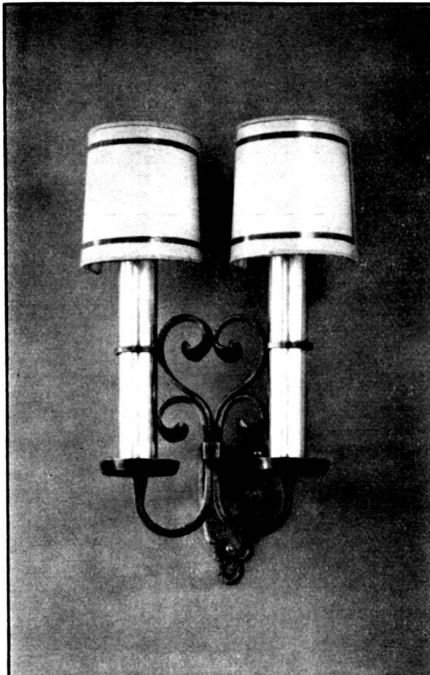
Unverbindliche Vorführungen in der ganzen Schweiz durch Wiederverkäufer oder die Generalvertretung:

ALTORFER SAMEN AG

Zürich 9/47 Fellenbergstrasse 276 Telefon 54 57 57



Neue Freude am Rasen durch die interessante TORO-Broschüre «50 Rasenspiele», erhältlich gegen 20 Rp. in Marken bei allen TORO-Verkäufern



Beleuchtungs- körper

in
neuezeitlicher
und
traditionell
hand-
werklicher
Gestaltung

Verlangen
Sie unsern
reichhaltigen
Katalog
zur Ansicht

Eberth



Paul Eberth AG Bäregasse 25 Zürich 1

Seit 28 Jahren

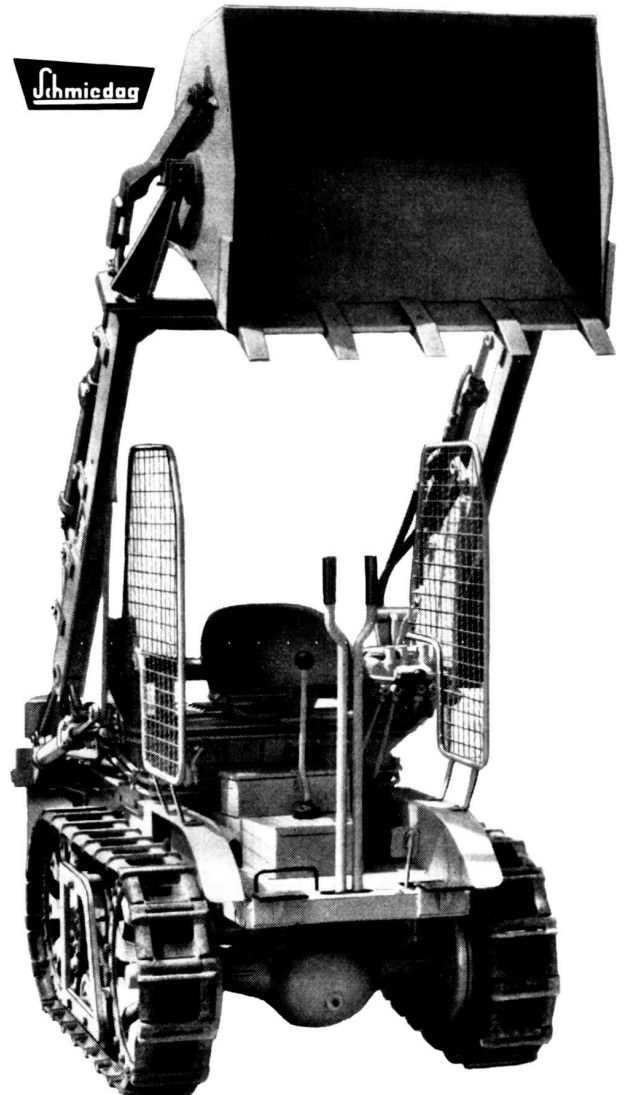
Alle Natursteine

für Gartenbau
Hochbau
Tiefbau
Grosses Lager
in Zürich-Tiefenbrunnen

A. Eckardt & Co. Zürich

Seefeldstrasse 198
Telefon 051 / 24 66 09

56 106



Schriedag-Kleinraupe

Handarbeit verrichtet die Schriedag-Kleinraupe, sei es mit der Ladeschaufel, dem Planierschild oder dem Tieflöffel. Überall dort, wo Handarbeit zu teuer wird, wo die nötigen Arbeitskräfte fehlen oder der Einsatz einer grösseren Maschine noch unwirtschaftlich ist, bringt die Schriedag-Raupe für Ihr Unternehmen eine gute Rendite. Mit der 250-l-Ladeschaufel lassen sich sogar Lastwagen beladen.



MASCHINEN
UND BAHNBEDARF
AKTIENGESELLSCHAFT
DÜBENDORF / ZÜRICH
TEL. (051) 85 00 21 - 25

MBA / DÜBENDORF

RO WE SA

der optimale Belag



für
Spiel- und Turnplätze
Laufbahnen
Fußball- und
Trainingsplätze
Tennisplätze
Bocciabahnen

ERNST MEILI
Sportplatzbau Winterthur



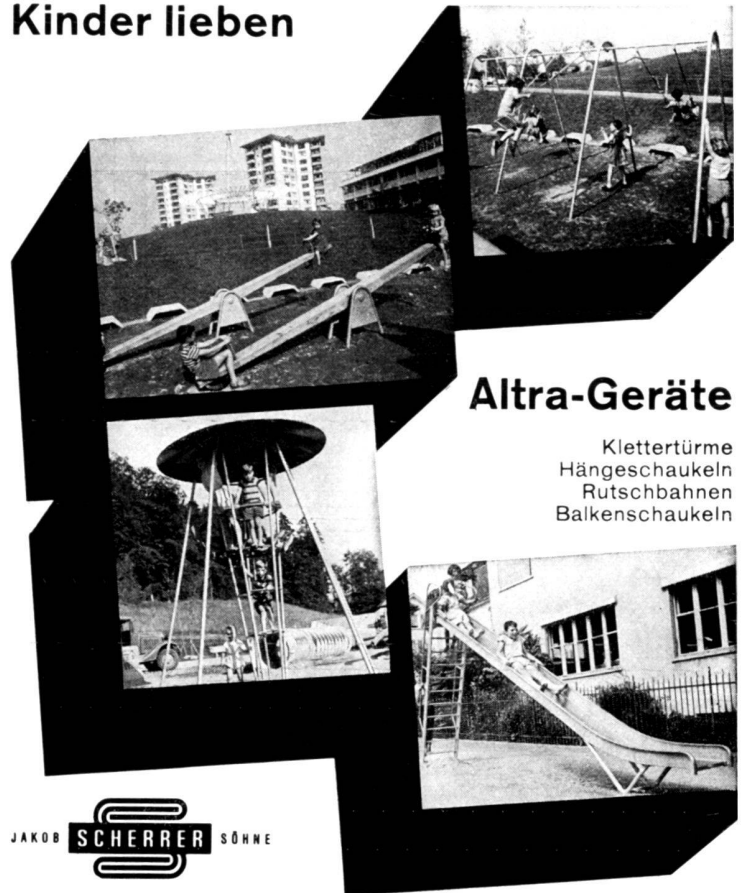
Der gezauberte Regen

Jetzt an die Pflege des Rasens denken, jetzt seine Schönheit vorbereiten und eine PERROT-Versenkregner-Anlage einbauen. Sie macht den Rasen gesund und frisch in Anlagen, Parks, Gärten und Freibädern, an Straßen und Gebäuden, auf Friedhöfen und Golfplätzen. Keine Behinderung beim Mähen, rasche, rationelle Arbeitsweise. Einfacher Einbau, bedeutende Kostenersparnis.



PERROT-Regnerbau GmbH & Co. 726 Calw/Württ.

Kinder lieben



Altra-Geräte

Klettertürme
Hängeschaukeln
Rutschbahnen
Balkenschaukeln

JAKOB **SCHERRER** SÖHNE

Allmendstrasse 7 Zürich 2/59 Tel. 051/25 79 80