

International comparison

Objektyp: **Group**

Zeitschrift: **Annual report / Swiss federal railways**

Band (Jahr): - **(2003)**

PDF erstellt am: **20.09.2024**

Nutzungsbedingungen

Die ETH-Bibliothek ist Anbieterin der digitalisierten Zeitschriften. Sie besitzt keine Urheberrechte an den Inhalten der Zeitschriften. Die Rechte liegen in der Regel bei den Herausgebern.

Die auf der Plattform e-periodica veröffentlichten Dokumente stehen für nicht-kommerzielle Zwecke in Lehre und Forschung sowie für die private Nutzung frei zur Verfügung. Einzelne Dateien oder Ausdrucke aus diesem Angebot können zusammen mit diesen Nutzungsbedingungen und den korrekten Herkunftsbezeichnungen weitergegeben werden.

Das Veröffentlichen von Bildern in Print- und Online-Publikationen ist nur mit vorheriger Genehmigung der Rechteinhaber erlaubt. Die systematische Speicherung von Teilen des elektronischen Angebots auf anderen Servern bedarf ebenfalls des schriftlichen Einverständnisses der Rechteinhaber.

Haftungsausschluss

Alle Angaben erfolgen ohne Gewähr für Vollständigkeit oder Richtigkeit. Es wird keine Haftung übernommen für Schäden durch die Verwendung von Informationen aus diesem Online-Angebot oder durch das Fehlen von Informationen. Dies gilt auch für Inhalte Dritter, die über dieses Angebot zugänglich sind.

European railways in comparison, figures 2002

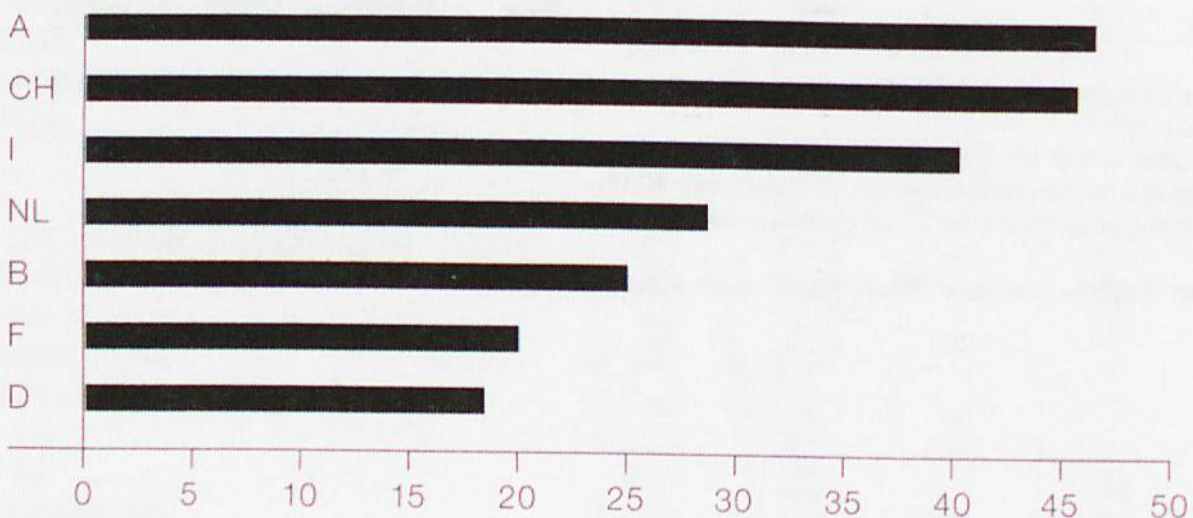
Railway	Country	Network length km	Network length of which electrified %	Workforce in 1,000	Trips per inhabitant
CD	Czechia	9,499	30.8	81.8	17
CFL	Luxembourg	274	95.3	3.2	31
DB AG	Germany	35,755	53.9	162.5	20
DSB/BS ¹	Denmark	2,047	30.5	8.0	28
FS	Italy	15,985	68.1	102.6	8
NS/ProRail	The Netherlands	2,806	73.4	23.0	20
ÖBB	Austria	5,647	58.7	46.9	23
RENFE	Spain	12,298	56.5	31.9	12
SBB	Switzerland	2,982	99.4	28.8	34
SNCB/NMBS	Belgium	3,518	83.4	42.5	16
SNCF/RFF	France	29,352	49.3	177.5	15

1 2002

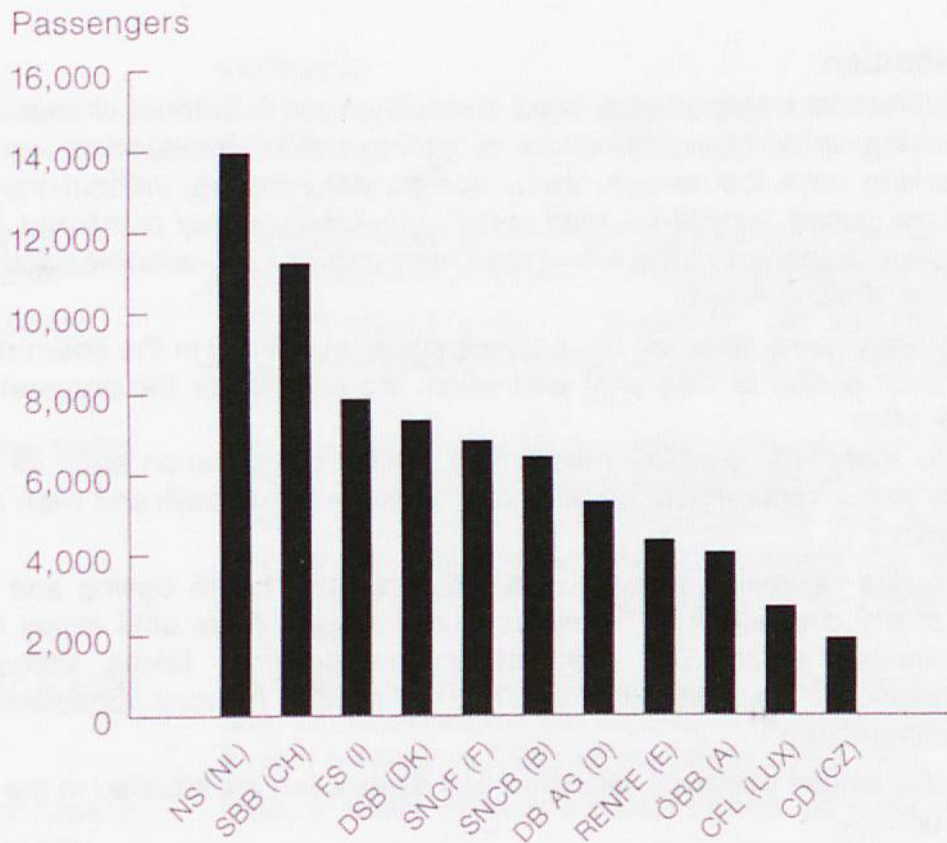
Where GNP-weighted train fares carried the farthest (2002)

Number of km of a train ride that the gross national product per inhabitant and hour buys. How far can an inhabitant with his/her one hour's GNP travel by train?

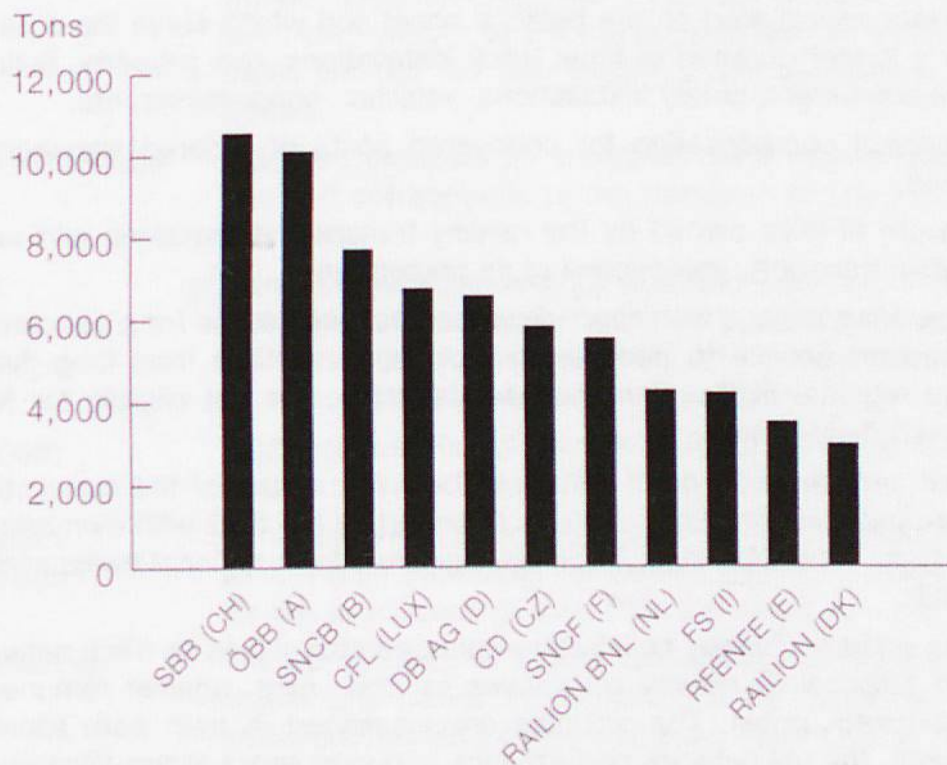
Travel distance in km per GNP per inhabitant and hour



Mean number of passengers per day and line¹ 2002



Mean volume of transported goods per working day and line² 2002



1 (pkm / network length / 365 days)

2 (tkm / network length / 310 working days)