

Nordwestzentrum Frankfurt/Main

Autor(en): **[s.n.]**

Objekttyp: **Article**

Zeitschrift: **Das Werk : Architektur und Kunst = L'oeuvre : architecture et art**

Band (Jahr): **57 (1970)**

Heft 9: **Zentren**

PDF erstellt am: **19.03.2021**

Persistenter Link: <http://doi.org/10.5169/seals-82255>

Nutzungsbedingungen

Die ETH-Bibliothek ist Anbieterin der digitalisierten Zeitschriften. Sie besitzt keine Urheberrechte an den Inhalten der Zeitschriften. Die Rechte liegen in der Regel bei den Herausgebern.

Die auf der Plattform e-periodica veröffentlichten Dokumente stehen für nicht-kommerzielle Zwecke in Lehre und Forschung sowie für die private Nutzung frei zur Verfügung. Einzelne Dateien oder Ausdrucke aus diesem Angebot können zusammen mit diesen Nutzungsbedingungen und den korrekten Herkunftsbezeichnungen weitergegeben werden.

Das Veröffentlichen von Bildern in Print- und Online-Publikationen ist nur mit vorheriger Genehmigung der Rechteinhaber erlaubt. Die systematische Speicherung von Teilen des elektronischen Angebots auf anderen Servern bedarf ebenfalls des schriftlichen Einverständnisses der Rechteinhaber.

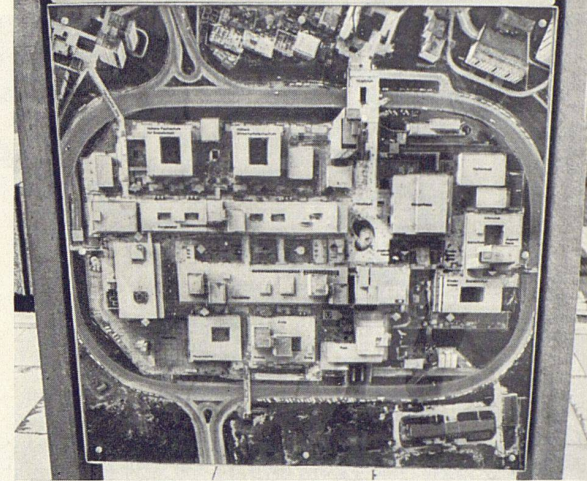
Haftungsausschluss

Alle Angaben erfolgen ohne Gewähr für Vollständigkeit oder Richtigkeit. Es wird keine Haftung übernommen für Schäden durch die Verwendung von Informationen aus diesem Online-Angebot oder durch das Fehlen von Informationen. Dies gilt auch für Inhalte Dritter, die über dieses Angebot zugänglich sind.

Nordwestzentrum Frankfurt/Main

Architekten: Apel † und Beckert & Becker, Frankfurt/Main
Ingenieur: D. Praeckel
1965–68
Photos: Jürg Gasser, Zürich

Orientierungsplan



1
Ein Orientierungsplan führt den Besucher des Frankfurter Nordwestzentrums zu den vielfachen Einrichtungen: Fachgeschäfte, Dienstleistungen, Ärzte, Firmen, Restaurants, Kaufhäuser und öffentliche Einrichtungen wie Sozialstation, höhere Wirtschaftsfachschule, höhere Fachschule für Sozialarbeit und Gemeinschaftshaus

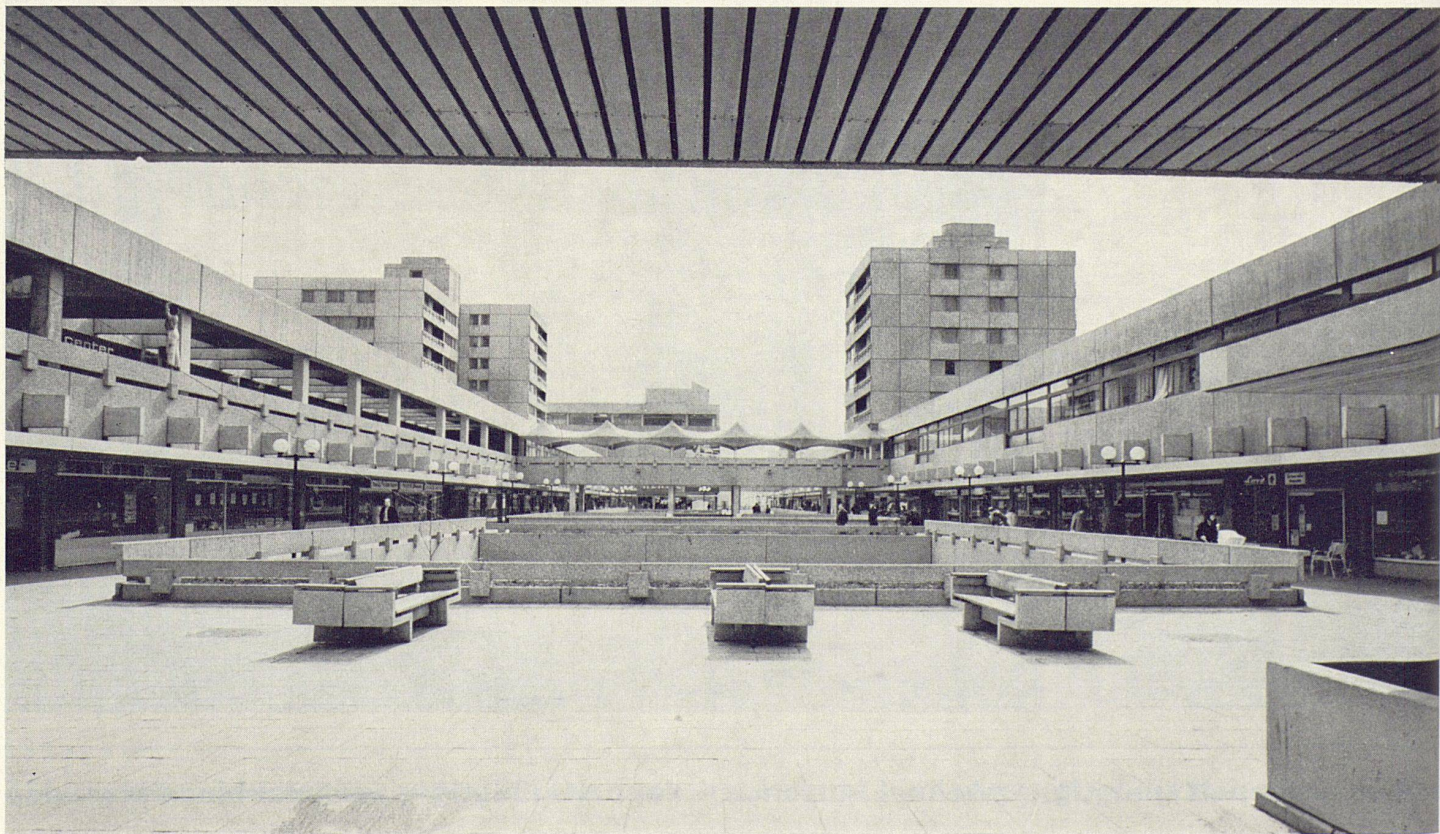
2
In der Längsrichtung wird der Fußgänger auf mehreren Ebenen durch das Nidaforum und das Nidacorso geführt

1
Un plan d'orientation permet au visiteur du « Nord-westzentrum » de Francfort de se retrouver parmi les multiples institutions: magasins spécialisés, entreprises commerciales et de service, médecins, restaurants, grands magasins et services publics, ainsi que station sociale, école d'études économiques supérieures, école supérieure d'assistance sociale et bâtiment communautaire

2
Dans le sens longitudinal, le piéton peut accéder sur plusieurs niveaux au Nidaforum et au Nida-corso

1
An Orientation Plan guides the visitor to the many establishments: one-line shops, services, doctors, firms, restaurants, department stores, and public establishments such as social stations, higher commercial schools, higher schools for social work, and community houses.

2
In the lateral direction the pedestrian is led on several levels through the Nida Forum and the Nida Corso.

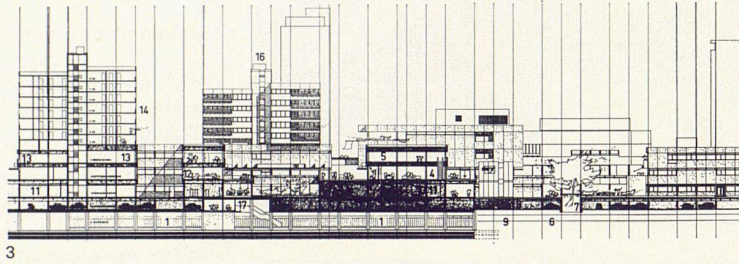


- 3 Teil eines Längsschnittes
- 4 Querschnitt
- 5 Übersichtsplan

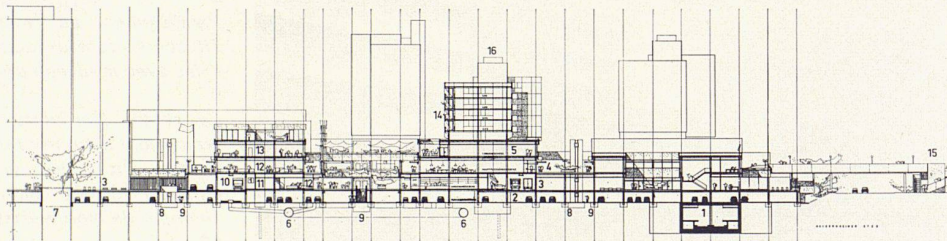
- 3 *Partie d'une coupe longitudinale*
- 4 *Coupe transversale*
- 5 *Plan d'orientation*

- 3 Part of a lateral cross-section
- 4 Transversal cross-section
- 5 Plan of the lay-out

- 1 U-Bahn
- 2 Parkierungsebene
- 3 Untere Fußgänger- und Andienungs-ebene
- 4 Hauptfußgänger-ebene
- 5 Erstes Obergeschoß
- 6 Entlüftung
- 7 Baugrube
- 8 Nottreppenhäuser
- 9 Fußgängerweg
- 10 Andienungsstraße
- 11 Lagerräume
- 12 Einzelhandel
- 13 Büros
- 14 Wohnungen
- 15 Fußgängerbrücke
- 16 Abluft Parkierungsebene
- 17 Aufgang U-Bahn

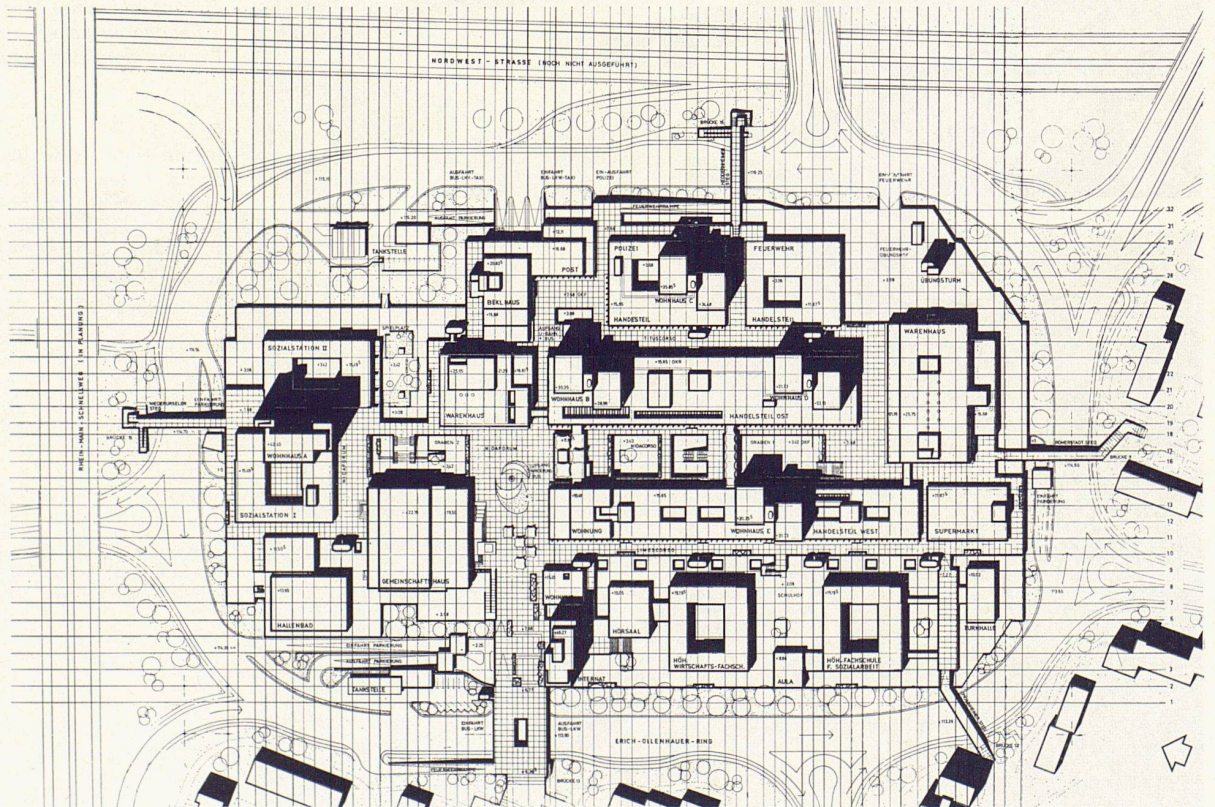


3



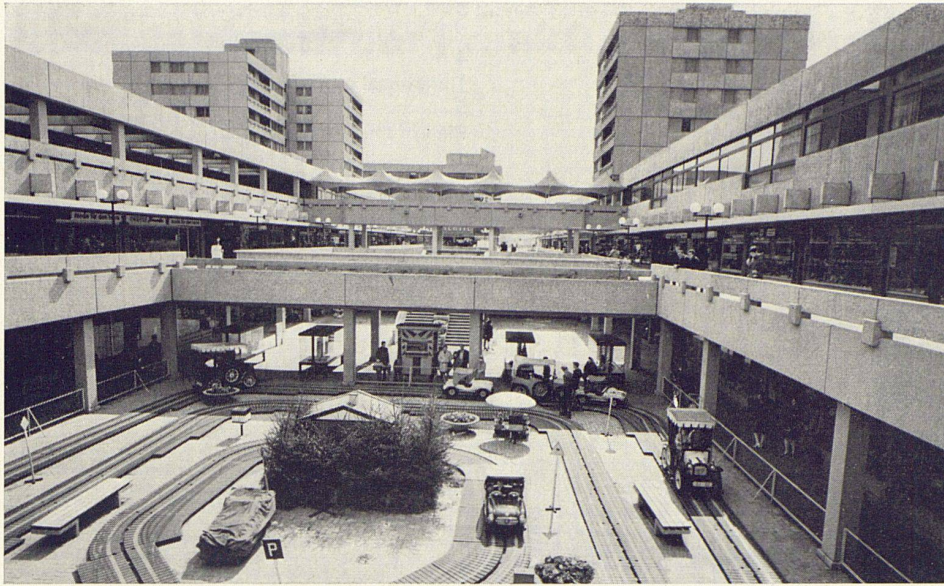
4

- 1 Métropolitain
- 2 Niveau de stationnement
- 3 Niveau inférieur pour piétons et d'accès
- 4 Niveau principal pour piétons
- 5 Premier étage
- 6 Aération du niveau de stationnement
- 7 Fosse
- 8 Escaliers de secours
- 9 Passage pour piétons
- 10 Route d'accès
- 11 Locaux d'entrepotage
- 12 Commerce de détail
- 13 Bureaux
- 14 Logements
- 15 Pont réservé aux piétons
- 16 Bouche d'air du niveau de stationnement
- 17 Sortie de métropolitain



5

- 1 Underground
- 2 Parking level
- 3 Lower pedestrian and service level
- 4 Main pedestrian level
- 5 First floor
- 6 Ventilated parking level
- 7 Building excavation
- 8 Emergency stairs
- 9 Pedestrian access
- 10 Service street
- 11 Storage rooms
- 12 Retail trade
- 13 Offices
- 14 Flats
- 15 Pedestrian bridge
- 16 Exhaust parking level
- 17 Access to underground



6

6, 7

Im Nidacorso bewegt sich der Fußgänger auf drei Ebenen. Im Parterre ist vorübergehend ein Verkehrsgarten angelegt

8

Parallel zum Nidaforum verläuft das Tituscorso, dessen Türme die Vertikalverbindungen zur Parkierungsebene enthalten

9

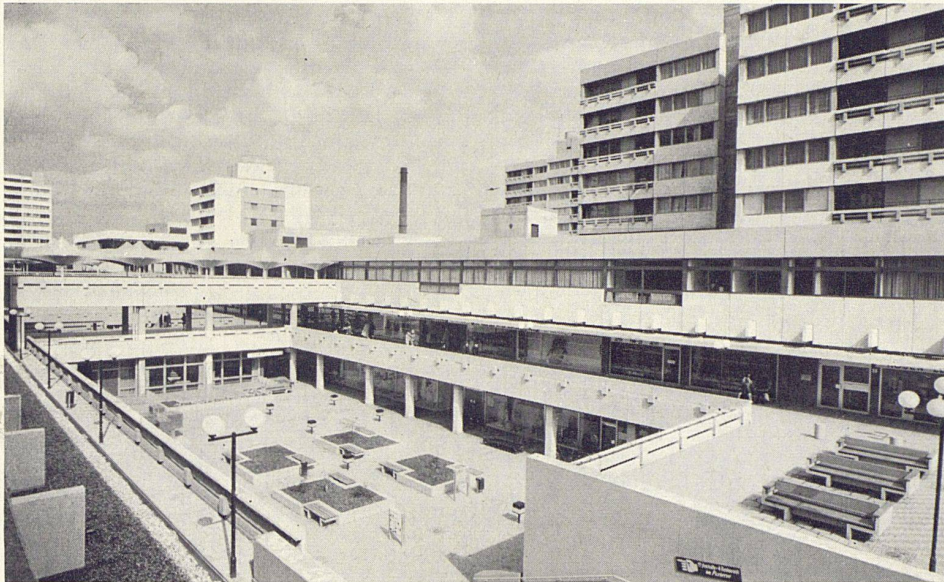
Das Zentrum Nordweststadt liegt an einer Autobahnkreuzung und an einer U-Bahn-Station. Man rechnet mit einem Einzugsbereich von 100 000 Kunden, wobei 60 000 aus der neuen Nordweststadt selbst kommen

10

Nidaforum mit Warenhaus und Wohnhaus B

11

Die Ringstraße führt den Autofahrer vor dem Hochhaus links ins Parkinggeschoß, darüber Fußgängerplatte



7

6, 7

Dans le Nidacorso, le piéton circule sur trois niveaux. Au rez-de-chaussée a été provisoirement aménagé un jardin de jeux de circulation

8

Parallèlement au Nidaforum se développe le Tituscorso dont les tours abritent les liaisons verticales avec le niveau de stationnement

9

Le centre Nordweststadt est implanté à un croisement d'autoroutes et à une gare de métropolitaine. On compte avec une région métropolitaine de 100 000 clients potentiels dont 60 000 viennent de Nordweststadt même

10

Nidaforum avec grand magasin et immeuble locatif B

11

Devant la maison-tour, l'automobiliste descend à gauche au garage souterrain. La dalle fournit l'aire de circulation pour piétons

6, 7

In the Nida Corso pedestrians move on three levels. A temporary children's traffic school is planned on the ground floor

8

Parallel to the Nida Forum runs the Titus Corso whose towers contain vertical connections with the parking levels.

9

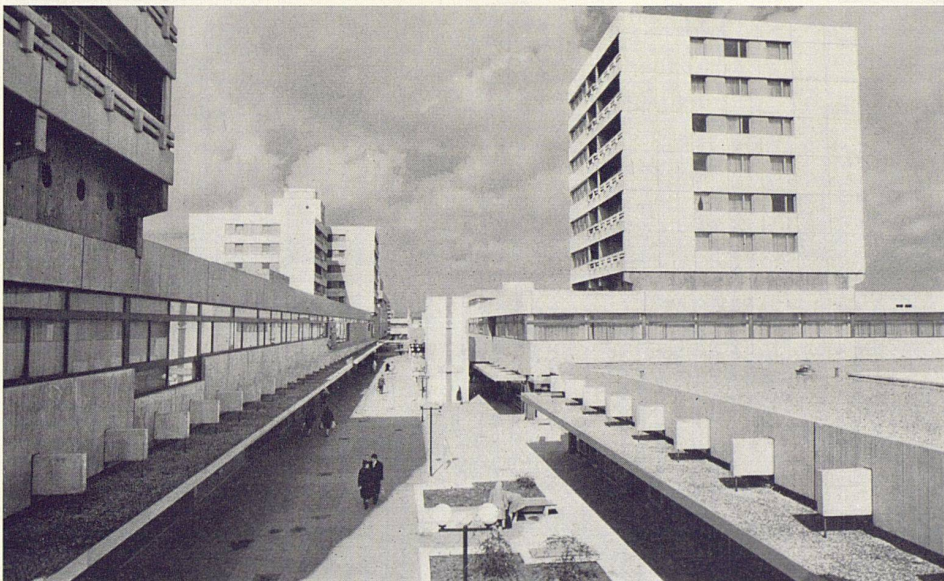
The Northwest City Centre is situated by a motorway intersection and an underground station. A feeder volume of 100,000 customers is expected, of which 60,000 will come from the Northwest city itself.

10

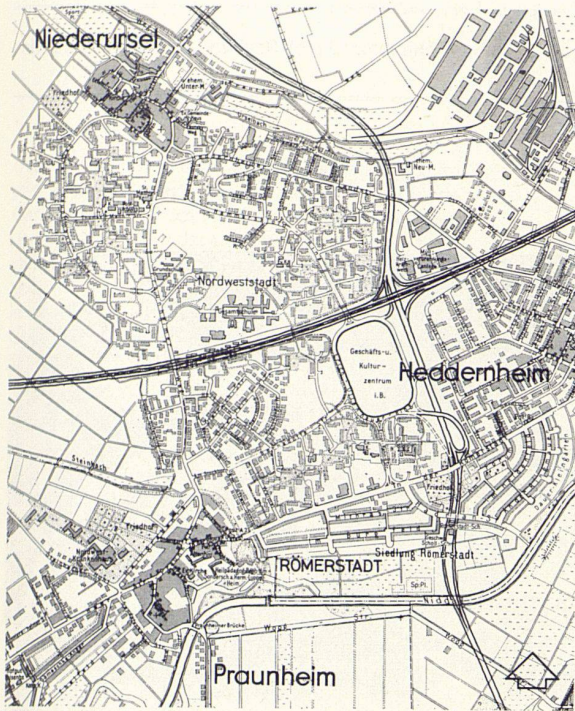
Nida Forum with department store and dwelling B

11

The circular drive brings the motorist in front of the building and left into the parking level; above, a pedestrian gangway.



8



9



10



11