

Paesaggi svizzeri

Autor(en): **Calzini, R.**

Objekttyp: **Article**

Zeitschrift: **SBB Revue = Revue CFF = Swiss federal railways**

Band (Jahr): **5 (1931)**

Heft 7

PDF erstellt am: **23.03.2021**

Persistenter Link: <http://doi.org/10.5169/seals-780668>

Nutzungsbedingungen

Die ETH-Bibliothek ist Anbieterin der digitalisierten Zeitschriften. Sie besitzt keine Urheberrechte an den Inhalten der Zeitschriften. Die Rechte liegen in der Regel bei den Herausgebern.

Die auf der Plattform e-periodica veröffentlichten Dokumente stehen für nicht-kommerzielle Zwecke in Lehre und Forschung sowie für die private Nutzung frei zur Verfügung. Einzelne Dateien oder Ausdrucke aus diesem Angebot können zusammen mit diesen Nutzungsbedingungen und den korrekten Herkunftsbezeichnungen weitergegeben werden.

Das Veröffentlichen von Bildern in Print- und Online-Publikationen ist nur mit vorheriger Genehmigung der Rechteinhaber erlaubt. Die systematische Speicherung von Teilen des elektronischen Angebots auf anderen Servern bedarf ebenfalls des schriftlichen Einverständnisses der Rechteinhaber.

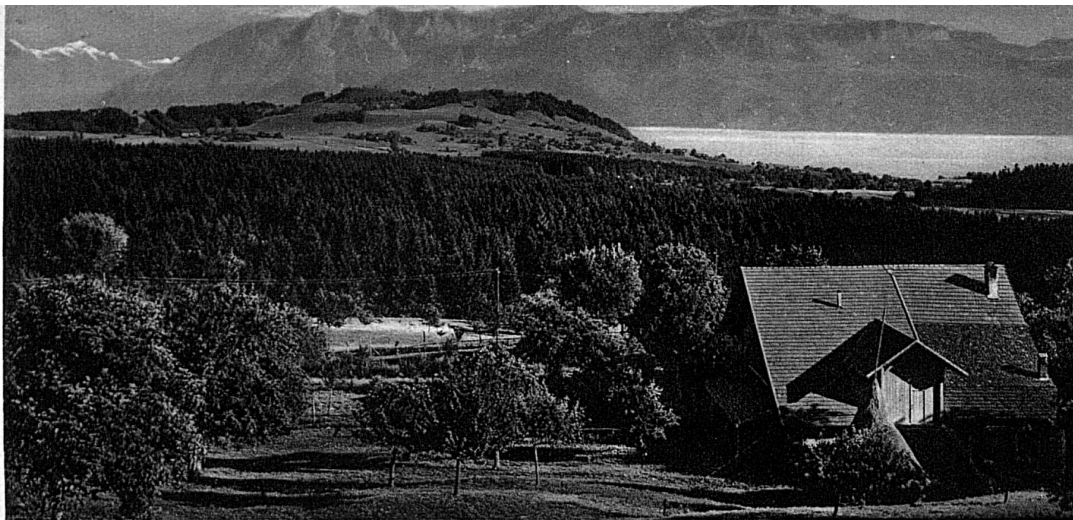
Haftungsausschluss

Alle Angaben erfolgen ohne Gewähr für Vollständigkeit oder Richtigkeit. Es wird keine Haftung übernommen für Schäden durch die Verwendung von Informationen aus diesem Online-Angebot oder durch das Fehlen von Informationen. Dies gilt auch für Inhalte Dritter, die über dieses Angebot zugänglich sind.

Paesaggi svizzeri

La segale bruno-dorata oscilla al vento dell'estate: le foglie lucide e brillanti dei meli risaltano contro il cupo sfondo delle pinete, odorose di resina: i monti di Pully, le cime del Dent d'Oche e del Grand Combin si specchiano davanti a Losanna nello specchio liscio del lago.

A destra: Monti di Pully sopra Losanna
Phot. Kern



In alto: Basilea, riva sinistra del Reno e cattedrale

Il Padre Reno scivola sotto i ponti, rasenta i vecchi giardini e le antiche mura di Basilea. Dalle terrazze delle osterie e delle ville cade nell'acqua verde il polline dei primi fiori, mentre si disperdono nel fruscio della corrente i suoni dei grammofoni, il tintinnio delle tazze di birra ed il riso delle ragazze. Saluto dei giovani al vecchio Padre Reno che scivola sotto i ponti.

Airolo ai piedi del Gottardo è investito ancora dai tepidi venti che salgono dall'Italia: è un paesello di carattere civettuolo e ridente; ma appena fuori delle sue linde strade si drizzano le fosche pareti delle pinete, si distendono le praterie odorose di fieni recisi. Il rombo dei treni internazionali che si cacciano nel tunnel, interrompe la pastorale sinfonia degli armenti.

R. Calzini.

Phot. Steinhilber

Airolo

