

L'atelier de Gisèle

Autor(en): **Mantilleri, Brigitte**

Objekttyp: **Article**

Zeitschrift: **Femmes suisses et le Mouvement féministe : organe officiel des informations de l'Alliance de Sociétés Féminines Suisses**

Band (Jahr): **85 (1997)**

Heft 1407-1408

PDF erstellt am: **23.03.2021**

Persistenter Link: <http://doi.org/10.5169/seals-281289>

Nutzungsbedingungen

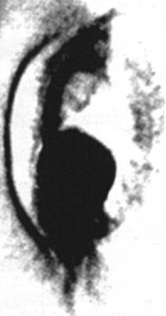
Die ETH-Bibliothek ist Anbieterin der digitalisierten Zeitschriften. Sie besitzt keine Urheberrechte an den Inhalten der Zeitschriften. Die Rechte liegen in der Regel bei den Herausgebern.

Die auf der Plattform e-periodica veröffentlichten Dokumente stehen für nicht-kommerzielle Zwecke in Lehre und Forschung sowie für die private Nutzung frei zur Verfügung. Einzelne Dateien oder Ausdrucke aus diesem Angebot können zusammen mit diesen Nutzungsbedingungen und den korrekten Herkunftsbezeichnungen weitergegeben werden.

Das Veröffentlichen von Bildern in Print- und Online-Publikationen ist nur mit vorheriger Genehmigung der Rechteinhaber erlaubt. Die systematische Speicherung von Teilen des elektronischen Angebots auf anderen Servern bedarf ebenfalls des schriftlichen Einverständnisses der Rechteinhaber.

Haftungsausschluss

Alle Angaben erfolgen ohne Gewähr für Vollständigkeit oder Richtigkeit. Es wird keine Haftung übernommen für Schäden durch die Verwendung von Informationen aus diesem Online-Angebot oder durch das Fehlen von Informationen. Dies gilt auch für Inhalte Dritter, die über dieses Angebot zugänglich sind.



Galerie

L'ATELIER DE GISÈLE



Imelda DR



Gisèle DR

Il est des rencontres, comme ça, qui mettent du soleil dans le cœur et vous donnent du cœur à l'ouvrage. Celle de Gisèle et d'Imelda en fait partie. Les deux complices gèrent un atelier qui a pignon au coin d'une rue genevoise. Un atelier lumineux, ouvert voici un an, qui propose de multiples activités. Celles de Gisèle Moranton-Maret, thérapeute-relaxologue, diplômée de l'Institut de Formation aux techniques Holistiques pour l'Evolution et le Mieux-Etre (ISTHEME) de Paris, qui reçoit au fond de l'atelier dans un joli petit cabinet bleu. Là, adultes et/ou enfants apprennent à se relaxer, à prendre conscience de leur respiration, de leurs réflexes, bref de leur mode de vie.

Et puis, il y a la peinture. L'atelier offre un espace de calme pour les enfants qui peuvent y peindre en s'amusant. Ils peuvent le faire durant l'année, ou bien lors de cours de stage d'une semaine-chacun pendant les vacances d'été*. Ils sont alors une quinzaine à se réunir dans une «grotte» aux murs blancs et à la moquette rouge foncé aménagée dans l'atelier: «*les enfants adorent, ils se sentent protégés.*» Quant à Gisèle, elle peint une fois par semaine depuis dix ans «*selon une méthode qui ne valorise pas la critique. Pendant plusieurs années, j'ai peint sans montrer à personne ce que je faisais. C'était la règle du jeu du cours. Depuis je n'ai plus cessé.*» Imelda qui gère, entre autres, les comptes de l'atelier, est une de ses anciennes élèves. «*Je ne voulais pas d'académisme, il y en avait beaucoup dans ma famille. Mais j'avais ça dans les tripes. Je voulais peindre sans être jugée, sans critiques. Le déclic a été le grave accident de mon mari qui m'a ébranlée. J'ai vu les cours de Gisèle, puis j'ai encore attendu trois mois avant de me lancer.*» Tous les mardis soirs, les deux femmes peignent dans l'atelier, rejointes parfois par d'autres personnes.

A part cela, elles exposent, vendent leurs toiles, et ont décidé de se brancher sur Internet pour louer des tableaux, proposer des motifs pour nappes, draps et autres textiles, aux fabricants de tissus...

Brigitte Mantilleri

* Les cours débutent le 23 juin.

Pour s'inscrire: Atelier de Gisèle, rue Peillonnex 3, 1225 Chêne-Bourg/GE, tél. 022/349 85 86.

J.A.B. 1227 Carouge
Juin-Juillet 1997 - N° 1407-1408

Envoi non distribuable
à retourner à

Femmes suisses

CP 1345

1227 Carouge - GE

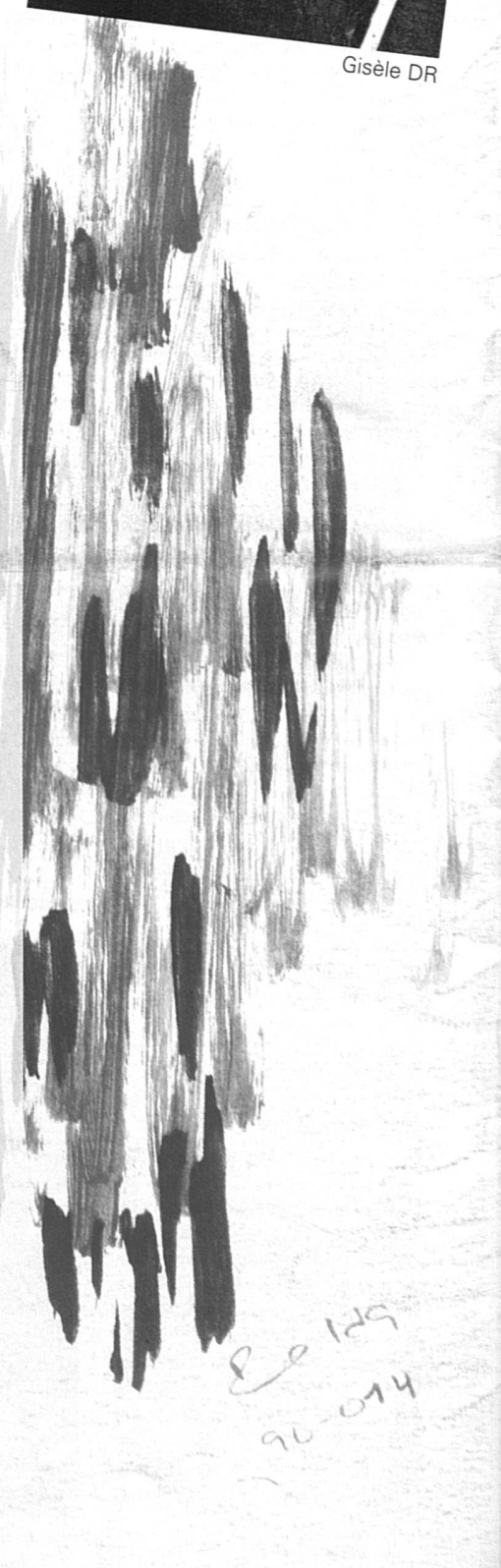
0003882

BIBLIOTHEQUE PUBLIQUE ET

UNIVERSITAIRE

SERVICE DES PERIODIQUES

1211 GENEVE 4



Le 12/9
90-014