

# L'Atelier de Sophie

Autor(en): **[s.n.]**

Objekttyp: **Article**

Zeitschrift: **Femmes suisses et le Mouvement féministe : organe officiel des informations de l'Alliance de Sociétés Féminines Suisses**

Band (Jahr): **77 (1989)**

Heft 6-7

PDF erstellt am: **23.03.2021**

Persistenter Link: <http://doi.org/10.5169/seals-279110>

## **Nutzungsbedingungen**

Die ETH-Bibliothek ist Anbieterin der digitalisierten Zeitschriften. Sie besitzt keine Urheberrechte an den Inhalten der Zeitschriften. Die Rechte liegen in der Regel bei den Herausgebern.

Die auf der Plattform e-periodica veröffentlichten Dokumente stehen für nicht-kommerzielle Zwecke in Lehre und Forschung sowie für die private Nutzung frei zur Verfügung. Einzelne Dateien oder Ausdrucke aus diesem Angebot können zusammen mit diesen Nutzungsbedingungen und den korrekten Herkunftsbezeichnungen weitergegeben werden.

Das Veröffentlichen von Bildern in Print- und Online-Publikationen ist nur mit vorheriger Genehmigung der Rechteinhaber erlaubt. Die systematische Speicherung von Teilen des elektronischen Angebots auf anderen Servern bedarf ebenfalls des schriftlichen Einverständnisses der Rechteinhaber.

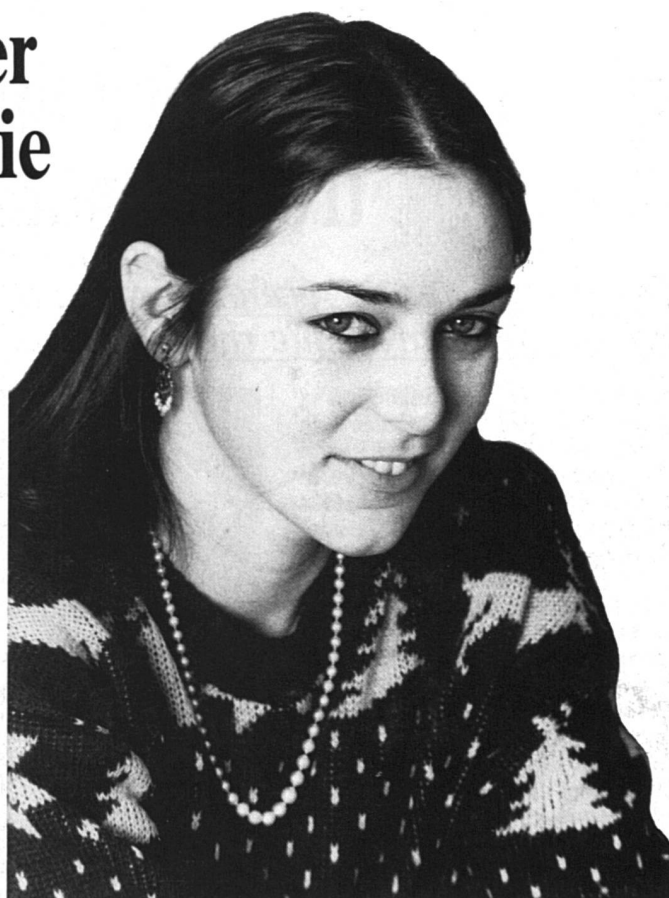
## **Haftungsausschluss**

Alle Angaben erfolgen ohne Gewähr für Vollständigkeit oder Richtigkeit. Es wird keine Haftung übernommen für Schäden durch die Verwendung von Informationen aus diesem Online-Angebot oder durch das Fehlen von Informationen. Dies gilt auch für Inhalte Dritter, die über dieses Angebot zugänglich sind.

## L'Atelier de Sophie

**V**ous habitez la campagne et votre enfant souhaite faire du théâtre ? A vous donc les trajets hebdomadaires jusqu'à la ville la plus proche... En fine observatrice, Sophie Markevitch a inauguré, il y a quelques mois, une formule originale de théâtre aux champs !

C'est elle qui se déplace d'un village à l'autre et donne ses cours à des groupes d'enfants dont les parents s'organisent pour trouver un local. Formée à Paris aux techniques du théâtre moderne et riche d'un stage auprès d'Ariane Mnouchkine, la jeune comédienne propose d'explorer, à l'Atelier de Sophie, les infinies ressources du corps pour en faire jaillir toute une palette de sentiments. Un travail créatif qui, à travers des improvisations ou des textes écrits par les enfants et les grands classiques, ne vise qu'un but : l'authenticité dans l'expression des émotions. Si

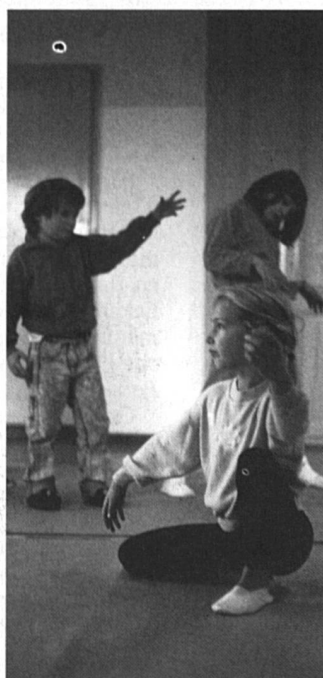


**Sophie Markevitch.**

Sophie Markevitch sait avec talent transmettre sa ferveur du théâtre, elle a su également,

par ce biais, apporter au village une nouvelle forme d'animation. **Michèle Michellod**

**Adresse : L'Atelier de Sophie, case postale 307, 1001 Lausanne, tél. (021) 36 48 28.**



(Photos Gérald Baeriswyl)