

# Rätsel

Objektyp: **Group**

Zeitschrift: **Zürcher Illustrierte**

Band (Jahr): **10 (1934)**

Heft 46

PDF erstellt am: **21.09.2024**

## **Nutzungsbedingungen**

Die ETH-Bibliothek ist Anbieterin der digitalisierten Zeitschriften. Sie besitzt keine Urheberrechte an den Inhalten der Zeitschriften. Die Rechte liegen in der Regel bei den Herausgebern.

Die auf der Plattform e-periodica veröffentlichten Dokumente stehen für nicht-kommerzielle Zwecke in Lehre und Forschung sowie für die private Nutzung frei zur Verfügung. Einzelne Dateien oder Ausdrucke aus diesem Angebot können zusammen mit diesen Nutzungsbedingungen und den korrekten Herkunftsbezeichnungen weitergegeben werden.

Das Veröffentlichen von Bildern in Print- und Online-Publikationen ist nur mit vorheriger Genehmigung der Rechteinhaber erlaubt. Die systematische Speicherung von Teilen des elektronischen Angebots auf anderen Servern bedarf ebenfalls des schriftlichen Einverständnisses der Rechteinhaber.

## **Haftungsausschluss**

Alle Angaben erfolgen ohne Gewähr für Vollständigkeit oder Richtigkeit. Es wird keine Haftung übernommen für Schäden durch die Verwendung von Informationen aus diesem Online-Angebot oder durch das Fehlen von Informationen. Dies gilt auch für Inhalte Dritter, die über dieses Angebot zugänglich sind.



# Rätsel

## Geographisches Silbenrätsel

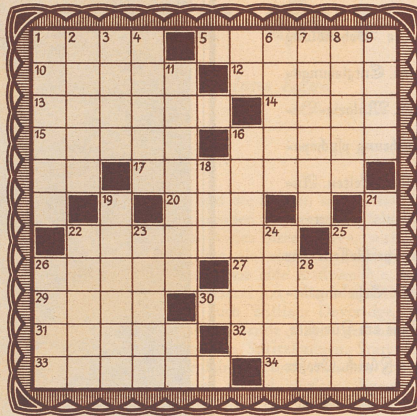
Aus den Silben:

a - a - ar - ar - bay - de - de - den - e - en - ga - gal - gatt - ger - gies - han - i - i - is - kan - kat - la - li - li - lo - ne - ni - pa - pal - per - po - ra - ra - ra - ras - rho - sas - sen - spo - stri - te - up

sind 14 Wörter zu bilden, deren erste und dritte Buchstaben, von oben nach unten gelesen, die Namen von drei Berggipfeln ergeben. Es bedeuten:

1. Deutsche Universitätsstadt \_\_\_\_\_
2. Stadt in Frankreich \_\_\_\_\_
3. Bay bei Brooklyn \_\_\_\_\_
4. Fluß in Frankreich \_\_\_\_\_
5. Stadt in Persien \_\_\_\_\_
6. Griech. Inseln im Ägäischen Meer \_\_\_\_\_
7. Staat der U. S. A. \_\_\_\_\_
8. Berühmter Wasserfall \_\_\_\_\_
9. Meeresteil zwischen Jütland und Süd-Schweden \_\_\_\_\_
10. Stadt in Australien \_\_\_\_\_
11. Stadt in der Provinz Genua \_\_\_\_\_
12. Stadt in Böhmen \_\_\_\_\_
13. Halbinsel im Adriatischen Meer \_\_\_\_\_
14. Halbinsel im Ägäischen Meer \_\_\_\_\_

## Kreuzworträtsel



### Waagrecht:

1. Brauch, Gepflogenheit
5. Berghöhle
10. Mißbilligung
12. Stadt in Frankreich
13. Bundesstaat der U. S. A.
14. Geladener
15. Vater (lateinisch)
16. Strohgeflecht
17. Morgenland
20. Senkblei
22. Dichter
26. Diener
27. Griechische Sagengestalt
29. Hafenstadt am Roten Meer
30. Ungetüm
31. Frühmesse

### Senkrecht:

1. Hirngespinnst
2. Biblische Frauengestalt
3. Deutscher Kunstlieger
4. Schiffleinwand
6. Stimme
7. Gezogener Wechsel
8. Teil der Klaviatur
9. Italienisches Fürstenhaus
11. Rheinfelsen
16. Siegewohnter Kämpfer
18. Präposition
19. Kartenspiel
21. Kleines Raubtier
22. Geschäftslokal
23. Verwandte
24. Amtskleid
25. Putzcreme

32. Nagetier
33. Part
34. Tatsächlich, wirklich

26. Buddhistischer Priester
28. Diplomat. Schriftstück

## Visitenkartenrätsel

A. T. KERICHT  
ROBERT E. GRAUSERING  
ZENO HARTT  
TERENZ LAHR

Welche Berufe übten obige Herren aus?

### Jeder braucht ihn mal

Die Wachteln mit dem Star zu paaren, ist schon ein lohnendes Verfahren. Zur Seite steht uns nun ein Mann, der Streit- und Zweifelsfälle lösen kann.

## Lösungen aus Nr. 45

### Kreuzworträtsel:

- Waagrecht: 1. Lea, 3. Boa, 5. Leeds, 6. Korse, 8. Kalif, 10. Hades, 11. Autor, 13. Rom, 15. Akten, 18. Samoa, 19. Romeo, 21. Amati, 22. Imker, 23. Eva, 24. Air.
- Senkrecht: 1. Lehar, 2. Adria, 3. Bojar, 4. Asien, 5. Lek, 7. Eos, 9. Furka, 10. Homer, 12. Tot, 14. Palme, 15. Aorta, 16. Norma, 17. Reger, 18. Spa, 20. Oer.

15. Ibach
16. Sondrio
17. Marne
18. Urseren
19. Narretei
20. Damaskus
21. Diamant

«Was kann der Siegmund dafür, daß er so schön ist?»

### Kettenrätsel:

- LIRA  
IDOL  
ROCK  
ALKESTE  
SAUL  
TUBE  
ELEFANT  
ALOE  
NOIR  
TERRAIN  
ALBA  
IBIS  
NASE

### Silbenrätsel:

1. Wolga
2. Adolf
3. Selma
4. Kantine
5. Alligator
6. Neumond
7. Nicaragua
8. Darius
9. Edelweiß
10. Ritomsee
11. Saurier
12. Impuls
13. Esperanto
14. Gallus

## Wisa-Gloria's letzte Neuheit!

Das Schwingachsen-Supermodell 1935 in seiner eleganten, gediegenen Ausführung mit Gummi-Einzelradabfederung, Vollschibenräder mit lautlosem Patent-Fiberschnapper, — der vornehmste Gesundheits-Kinderwagen. Verlangen Sie gratis Katalog und Ernährungslöffel durch die Wisa-Gloria Werke A.G. Lenzburg



Man ahnt es... sie trägt *cosy*  
So apart und schlank und schick  
Keiner lässt sie aus dem Blick.

Cosy verleiht Eleganz — und hält doch warm. Diese Unterwäsche schmiegt sich dem Körper weich und mollig an, ohne aufzutragen.

# Wie ein Klotz am Bein



hemmen Hühneraugen Ihr Vorankommen.  
Warum befreien Sie sich nicht von diesem lästigen Übel durch „Lebewohl“? \*)  
Es hilft sicher.

\*) Gemeint ist natürlich das berühmte, von vielen Aerzten empfohlene **Hühneraugen-Lebewohl** mit druckmilderndem Filzring für die Zehen und **Lebewohl-Ballenschleiben** für die Fußsohle. Blechdose Fr. 1.25. Erhältlich in Apotheken und Drogerien.



Sie überwinden den Winter leichter, bleiben widerstandsfähig gegen Krankheit, stark und lebensfroh, wenn Sie die goldene Regel einhalten: 3 mal täglich

## ELCHINA

Orig.-Fl. Fr. 3.75, Orig.-Doppel-Fl. Fr. 6.25, Kurpackung Fr. 20.—

Produkt der Hausmann A.-G. St. Gallen

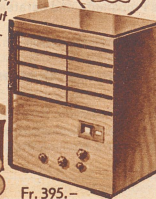
# Was ist Reflex-Schaltung

Eine Schaltungsmethode, welche die doppelte Ausnutzung der Radioröhre ermöglicht.

Die Leistung der Radiogeräte mit Reflex-Schaltung ist größer, der Ton gleich vollkommen.

Der 3x2 Röhren-Reflex-Super ORION Nr. 303 ist für Empfang von Kurz-, Broadcast- und Langwellen gebaut und ist auch mit einem Schattengerät zur stummen Einstellung der Stationen ausgerüstet.

## ORION 303

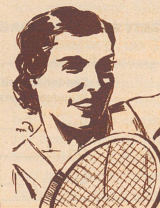


Fr. 395.—

Verlangen Sie unverbindliche Vorführung von den konzessionierten Fachgeschäften. Bezugsquellen-Nachweis durch Generalvertreter: J. Kasli, Telefon 918.118, Dietikon-Zh.

## KATUZIT

Die rote Tennisdecke



Standardmaterial des internationalen Tennisbaus, durch und durch rote Decke. Auf jeden Mergelplatz aufbringbar. Erste Referenzen des In- und Auslandes. Trotzdem geringer im Preis als jede Konkurrenz.

## VIVELL

Tennis- und Sportplatz-Bau  
Olten - Tel. 30.37 Basel - Tel. 47.562



**SPEZIALTOUREN DER Z. J.**  
ausgewählt vom Wanderbund

**Was gilt bis Ende November 1934?**

**Im Wandergebiet Zürich**

**32. Spezialtour:**

Wanderatas 1 A: «Zürich Süd-West» = Tour Nr. 30 (Halbtagestour).  
**Von Waldegg über Reppischterrasse und Jurablick nach dem Uetliberg**

**Bestätigungsstellen:**

- 1. Waldegg, Rest. «Walderhu», 2a Uetliberg, Rest. «Uto-Kulm»; oder 2b Uetliberg, Rest. «Uto-Staffel».

**33. Spezialtour:**

Wanderatas 1 A: «Zürich Süd-West» = Tour Nr. 54 (Tagestour).  
**Ringlikon — Landikon — Eftenberg — Aesch — Islisberg — Hedingen**

**Bestätigungsstellen:**

- 1. Landikon, Rest. z. «Metzgerstübli», 2. Aesch, Rest. «Landhus», 3. Hedingen, Rest. z. «Sternen».

**Im Wandergebiet St. Gallen**

**34. Spezialtour:**

Wanderatas 2 A: «St. Gallen Nord» = Tour Nr. 1 (Halbtagestour).  
**Rotmonten — St. Peter und Paul — Kronbühl — Guggeien — Neudorf**

**Bestätigungsstellen:**

- 1a Rotmonten, Rest. z. «Sonne»; oder 1b St. Gallen O, Rest. «Peter und Paul», 2. St. Gallen O, Rest. «Guggeien», 3. Neudorf (Tramendstation), Rest. z. «Adler».

**35. Spezialtour:**

Wanderatas 2 A: «St. Gallen Nord» = Tour Nr. 34 (Tagestour).  
**Station Roggwil-Berg — Schloß Mammertsberg — Roggwil — Arbon — Steinach — Horn — Rorschach**

**Bestätigungsstellen:**

- 1a Roggwil Station, Gasthaus «Mammertsberg»; oder 1b Roggwil, Gasthaus z. «Ochsen», 2a Arbon, Rest. «Schiffände», oder 2b «Alkoholfreies Volkshaus»; oder 2c Steinach, Gasthaus «Sternen», 3a Rorschach-Hafen, «Bahnhof-Buffer» (ohne Tafel), oder 3b Hotel-Rest. «Bahnhof», oder 3c Café-Conditorei «Maurer» (ob der Post).

**Im Wandergebiet Luzern**

**36. Spezialtour:**

Wanderatas 3 A: «Luzern Ost» = Tour Nr. 23 (teilweise in umgekehrter Richtung (Halbtagestour)).  
**Hertenstein — Weggis — Lütelau — Viñna**

**Bestätigungsstellen:**

- 1. Weggis, Hotel-Rest. «Viktoria», 2. Vitznau, Hotel-Rest. «Rigi».

**37. Spezialtour:**

Wanderatas 3 A: «Luzern Ost» = Tour Nr. 13 (Tagestour) teilweise kombiniert mit Tour Nr. 12 und Tour Nr. 13b.  
**Luzern — Ebikon — Göntental — Udligenswil — Michelskreuz — Steintobel — Rothkreuz**

**Bestätigungsstellen:**

- 1a Luzern, Rest. «Schloßberg»; oder 1b Ebikon, Rest. z. «Bahnhof», 2a Udligenswil, Gasthof und Pension «Engel»; oder 2b Michelskreuz, Rest. «Michelskreuz», 3a Rothkreuz, Hotel «Bauernhof»; oder 3b «Bahnhof-Buffer».

**Im Wandergebiet Basel**

**38. Spezialtour:**

Wanderatas 4 A: «Basel Süd-West» = Tour Nr. 2 (Halbtagestour).  
**Basel — St. Margarethenbrücke — Batterie — Bruderholz — Bottmingen — Binningen — Basel-Heuwege**

**Bestätigungsstellen:**

- 1. Basel, Alkoholf. Café «Batterie», 2. Bottmingen, Gasthaus und Conditorei z. «Sonne».

**39. Spezialtour:**

Wanderatas 4 A: «Basel Süd-West» = Tour Nr. 16 (Tagestour).  
**Zwingen — Dittingen — Blauenkamm — Nenzlingen — Pfeffingen — Aesch**

**Bestätigungsstellen:**

- 1. Zwingen, Hotel «Bahnhof», 2. Nenzlingen, Rest. und Pension «Dannacher».

**Im Wandergebiet Bern**

**40. Spezialtour:**

Wanderatas 5 A: «Bern Ost» = Tour Nr. 4 (Halbtagestour).  
**Bern (Bärengraben) — Bolligenallee — Bolligen — Schwandholz — Deißwil — Ostermündigen — Bern**

**Bestätigungsstellen:**

- 1a Bern, Café «Bärengraben»; od. 1b Bolligen, Gasthof z. «Sternen»; od. 1c Rest.-Pens. «Brunnenhof», 2a Deißwil, Gasthof «Ziegelhüsi»; od. 2b Ostermündigen, Gasthof «Waldegg»; od. 2c Ostermündigerberg, Alkoholf. Rest. und Pension «Walldheim» (abseits der Route).

**41. Spezialtour:**

Wanderatas 5 A: «Bern Ost» = Tour Nr. 6 komb. m. Tour Nr. 11 (Tagestour).  
**Bern (Burgernziel) — Wittigkofen — Gümligen — Amselberg — Ujjenberg — Deißwil — Gümligen — Gümligen**

**Bestätigungsstellen:**

- 1. Bern (Burgernziel), Rest. «Burgernziel», 2. Deißwil, Gasthof «Ziegelhüsi», 3. Gümligen, Wirtschaft z. «Kreuz».



*Er sagt es Ihnen nicht,*

aber Sie fühlen, was Sie ihm bedeuten, Sie spüren, wie er Sie begehrt, seitdem Sie mehr als früher auf Ihr Aussehen, auf Ihren Teint achten.

Gerade jetzt, wo der Wechsel zwischen der trockenen Zimmerluft und dem nasskalten Wetter, das draußen herrscht, Ihren Teint so sehr gefährdet, gerade jetzt sollten Sie ganz besonders auf die Pflege Ihrer Haut achten.

Nicht äußerlich „verbessern“ durch Puder und Schminke, aber von innen heraus die Haut pflegen, indem Sie ihr Stoffe zuführen, die sie zur Erneuerung braucht.

Es gibt vielversprechende Schönheitsmittel in Luxuspackungen zu Luxuspreisen. Hamol-Crème mit dem einzigartigen Hamolis-Zusatz kostet nur Fr. 1.50. Wenn Sie uns den zehnfachen Preis dafür bieten würden, besser machen als sie jetzt ist, könnten wir die Hamol-Crème nicht.

Ein Versuch — und Sie werden die Wirkung spüren.

37 Ratschläge zur erfolgssicheren Teint-Pflege enthält die 50 Seiten starke Broschüre „Jede Frau kann schön sein“. Leser dieser Zeitung erhalten sie gratis durch

HAMOL A.-G., ZÜRICH



Tube Fr. 1.50  
Dose Fr. -95  
Erhältlich in einschlägig. Geschäften

mit dem **Hamol** wirksamen Hamolis-Haut-Regenerator

