

Schach

Objektyp: **Group**

Zeitschrift: **Zürcher Illustrierte**

Band (Jahr): **10 (1934)**

Heft 30

PDF erstellt am: **25.09.2024**

Nutzungsbedingungen

Die ETH-Bibliothek ist Anbieterin der digitalisierten Zeitschriften. Sie besitzt keine Urheberrechte an den Inhalten der Zeitschriften. Die Rechte liegen in der Regel bei den Herausgebern.

Die auf der Plattform e-periodica veröffentlichten Dokumente stehen für nicht-kommerzielle Zwecke in Lehre und Forschung sowie für die private Nutzung frei zur Verfügung. Einzelne Dateien oder Ausdrucke aus diesem Angebot können zusammen mit diesen Nutzungsbedingungen und den korrekten Herkunftsbezeichnungen weitergegeben werden.

Das Veröffentlichen von Bildern in Print- und Online-Publikationen ist nur mit vorheriger Genehmigung der Rechteinhaber erlaubt. Die systematische Speicherung von Teilen des elektronischen Angebots auf anderen Servern bedarf ebenfalls des schriftlichen Einverständnisses der Rechteinhaber.

Haftungsausschluss

Alle Angaben erfolgen ohne Gewähr für Vollständigkeit oder Richtigkeit. Es wird keine Haftung übernommen für Schäden durch die Verwendung von Informationen aus diesem Online-Angebot oder durch das Fehlen von Informationen. Dies gilt auch für Inhalte Dritter, die über dieses Angebot zugänglich sind.

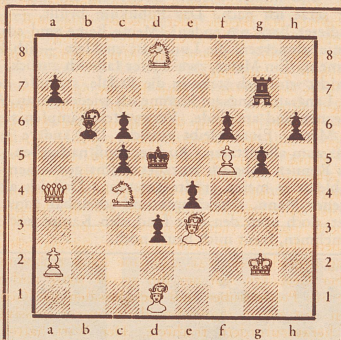


Nr. 238 27. VII. 1934 + REDAKTION: J. NIGGLI, KASERNENSTR. 21c, BERN

Problem Nr. 711

DR. WALTER STOOSS, BASEL

Der Schachgesellschaft Zürich zum 125jährigen Jubiläum



Matt in 4 Zügen

37. Schweizerisches und internationales Schachturnier in Zürich

Partien aus den beiden ersten Runden.

Partie Nr. 268

Weiß: Dr. Max Euwe. Schwarz: Dr. Em. Lasker. 1. d2-d4 d7-d5 2. c2-c4 e7-e6 3. Sb1-c3 Sg8-f6 4. Lc1-g5 Sg8-d7 5. e2-e3 c7-c6 6. Sg1-f3 Lf8-e7 7. Dd1-c2 0-0 8. a2-a3 Tf8-e8 9. Tal-c1 d5xc4 10. Lf1xc4 Sf6-d5 11. Lg5xe7 Dd8xe7 12. Sc3-e4 Sd7-f6 12. Sc3-e4 Sd7-f6 13. Se4-g3 c6-c5 14. 0-0 c5xd4 15. Sf3xd4 Sd5-b6 16. Lc4-a2 Ta8-b8 17. c3-e4 Te8-d8 18. Tf1-d1 Le8-d7 19. e4-c5 Sf6-e8 20. La2-b1 g7-g6 21. De2-c4 Ld7-a4 22. b2-b3 La4-d7 23. a3-a4 Sb6-d5 24. Lb1-d3 Tb8-c8 25. Ld3-c4 Ld7-c6 26. Sd4xc6 b7xc6 27.

Td1-d3 Sd5-b4 28. Td3-f3 Te8-c7 29. h2-h4 Tc7-d7 30. h4-h5 De7-g5 31. Tc1-e1 Td7-d4 32. h5xg6 h7xg6 33. De4-c2 Td4-d2 34. De2-f1 Sb4-c2 35. Sg3-e4 Dg5xe5!! 36. Se4-f6+ Dg5xf6 37. Tf3xf6 Sg8xf6 38. Te1-e1 Sf6-e4 39. Lc4-e2 Sc2-d4 40. Le2-f3 Se2xf3 41. Df1-c4 Sf2-d3 42. Tc1-f1 Sd3-e5 43. De4-b4 Se5xf3+ 44. g2xf3 Sd4-e2+ 45. Kg1-h2 Se2-f4+ 46. Kh2-h1 Td2-d4 47. Db4-e7 Kg8-g7 48. De7-c7 Td8-d5 49. Tf8-e1 Td5-g5 50. Dc7xc6 Td4-d8 51. Aufgegeben. (Schlecht wäre natürlich 32. Txd3 33. g6xf7+ Kf8 34. SxT De7 35. f7xe8D+ Kxe8 36. Sf6+ etc. Dagegen hätte Weiß mit 34. De3 den Damentausch anstreben und so das Unheil abwenden sollen.)

Partie Nr. 269

Weiß: Prof. Dr. Nägeli. Schwarz: Dr. Aljechin. 1. e2-e4 e7-e6 2. d2-d4 d7-d5 3. Sb1-c3 Sg8-f6 4. Lc1-g5 d5xe4 5. Sc3xe4 Sg8-d7 6. Sg1-f3 Lf8-e7 7. Se4xf6 Le7xf6 8. Dd1-d2 b7-b6 9. Lf1-b5 0-0 10. Lb5-c6 Ta8-b8 11. 0-0-0 Lf6xg5 12. Sf3xg5 Sd7-f6 13. Dd2-f4 Dd8-b8 14. Df4xg6 e7xd6 15. Sg5-e4 Sf6xe4 16. Lc6xc4 Lc8-a6 17. Th1-e1 g7-g6 18. Te1-c3 Tf8-c8 19. Td1-e1 Te8-c7 20. Te3-a3 La6-b5 21. Le4-f3 Tb8-c8 22. Lf3-d1 Lb5-c6 23. g2-g3 Lc6-d5 24. Te1-c3 a7-a5 25. Kc1-d2 Kg8-g7 26. Te3-c3 Te7-c4 27. Tc3xc4 Te8xc4 28. c2-c3 Tc4-c7 29. Ld1-e2 e6-c5 30. d4xe5 d6xc5 31. b2-b4 a5xb4 32. c3xb4 Ld5-c4 33. Le2xc4 Te7xc4 34. Ta3-b3 Kg7-f6 35. Kd2-d3 b6-b5 36. a2-a3 e5-e4+ 37. Kd3-d2 Kf6-e5 38. Tb3-c3 f7-f5 39. h2-h4 Ke5-d4 40. Te3-b3 h7-h6 41. Tb3-c3 g6-g5 42. h4xg5 h6xg5 43. Te3-b3 Te4-c8 44. Tb3-c3 Te8-h8 45. Te3-c2 f5-f4 46. g3xf4 g5xf4 47. Kd2-c2 Th8-h2 48. Kc2-b3 Th2-h3+ 49. Kb3-b2 Th3-d3 50. Td2-c2 f4-f3 51. Kb2-a2 e4-e3 52. f2xc3 Kd4xc3 53. Aufgegeben. (Nach 36. f2-f3 wäre Weiß eher etwas besser gestanden. Aber auch mit 38. f4 hätte er voraussichtlich dem Weltmeister den Sieg schwer machen können.)

Partie Nr. 270

Weiß: Stahlberg. Schwarz: Bogoljubow. 1. d2-d4 d7-d5 2. c2-c4 c7-c6 3. e2-e3 Sg8-f6 4. Sg1-f3 e7-e6 5. Sb1-d2 c6-c5 6. b2-b3 Sg8-c6 7. Lc1-b2 c5xd4 8. e3xd4 Sf6-e7 9. c4-c5 Lf8-e7 10. Lf1-b5 Dd8-a5 11. Lb5xc6+ b7xc6 12. 0-0 Se4xd2 13. Sf3xd2 0-0 14. Tf1-e1 Da5-b5 15. Te1-c3 f7-f6 16. a2-a3 e6-e5 17. d4xc5 Le7xc5 18. Te3-g3 Le5xf2+ 19. Kg1xj2 Db5-b6+ 20. Tg3-c3 f6xe5+ 21. Sd2-f3 e5-e4 22. Dd1-d4 Dbbxd4 23. Lb2xd4 Lc8-d7 24. Tal-c1 a7-a6 25. Kf2-g3 e4xf3 26. Tc3-g7 Tf8-f7 27. Te7xf7 Kg8xf7 28. Tc1-f1 Ta8-c8 28. Tf1xf3+ Kf7-g6 30. b3-b4 Te8-c4 31. Tf3-f4 Te4-c2 32. Tf4-f8 Te2-d2 33. Ld4-c5 Ld7-f5 34. h2-h3 Lf5-c4 35. Tf8-f2 Td2-d3+ 36. Kg3-f4 Kgg-f6 37. h3-h4 Kf6-c6 38. a3-a4 Td3-c3 39. a4-a5 Te3-c4 40. Kf4-c3 Kc6-c5

Partie Nr. 271

Weiß: Henneberger. Schwarz: Dr. Bernstein. 1. d2-d4 Sg8-f6 2. Sg1-f3 d7-d5 3. c2-c4 e7-e6 4. e2-e3 c7-c5 5. Sb1-c3 Sg8-c6 6. Lf1-d3 Lf8-e7 7. 0-0-0 8. a2-a3 b7-b6 9. d4xc5 b6xc5 10. Dd1-c2 Lc8-b7 11. Tf1-d1 Dd8-b8 12. c4xd5 e6xd5 13. e3-e4 d5-d4 14. Sc3-d5 Tf8-e8 15. Lc1-f4 Le7-d6 16. Sd5xf6+ g7xf6 17. Lf4-f6 Kg8-h8 18. De2-d2 Te8-g8 19. g2-g3 Dd8-c7 20. Tal-c1 Dc7-b6 21. Sf3-h4 Sc6-e5 22. Dd2-f4 Dd6-d8 23. Sh4-f5 Ld6-b8 24. Ld3-c2 Se5-d3 25. Df4-h4 Sd3xc1 26. Td1xc1 Dd8-b6 27. Tc1xc5 Lb7xc4 28. Dh4-d4 Le4xf5 29. Dg7xf5 Lb8-c5 30. b2-b4 Dd6-c6 31. Le2-d3 Dd6xf5 32. Ld3xf5 Tg8-d8 33. Lh6-d2 Kh8-g7 34. Kg1-f1 d4-d3 35. Tc5-c4 Td8-d4 36. Tc4-e6 Td4-d5 37. Lf5-e4 Td5-d8 38. b4-b5 Ta8-c8 39. TcwxTc8 Td8xc8 40. Le4xd3 Lc5-b2 41. a3-a4 Te8-d8 42. Kf1-e2 Lb2-d4 43. f2-f3 Ld4-g1 44. h2-h3 Td8-e8+ 45. Ke2-d1 h7-h5 46. g3-g4 h5xg4 47. h3xg4 Lg1-e3 48. Ld2-c3 Te8-c8 49. Lc3-b2 Te8-d8 50. Kd1-c2 Lc3-d4 51. Lb1-c2 Td8-h8 52. Lc1-f4 Th8-h1 53. a4-a5 Th1-a1 54. a5-a6 Ta1-a2+ 55. Ke2-d1 Kg7-f8 56. Ld3-c4 Td8-c7 57. Lf4-b8 Ta2-b2 58. Le4-c6 Ke7-c6 59. Kd1-e1 Tb2-a2 60. Lc6-e4 Ld4-b6 61. Kc1-b1 Ta2-a5 62. Lc4-c6 f6-f5 63. g4xf5 Ke6xf5 64. Kbl-c2 Ta5-a3 65. Kc2-b3 Ta3-c3 66. Kb2-c2 Kf5-g5 67. Ke2-d2 Te3-e7 68. Lb8-d6 Te7-e6 69. Ld6-b8 Kg5-h4 70. Lb8-f4 Te6-f6 71. Lf4-e5 Tf6-f5 72. Lc5-d6 Tf5-h5 73. Ld6-f4 Kh4-h3 74. Lf4-c3 Th5-e5 75. Le3xc5 Remis.

Partie Nr. 272

Weiß: Bogoljubow. Schwarz: Henneberger. 1. d2-d4 Sg8-f6 2. Sg1-f3 e7-e6 3. c2-c4 Lc8-b4+ 4. Sb1-d2 b7-b6 5. e2-e3 Lc8-b7 6. Lf1-d3 Sf6-e4 7. 0-0 Se4xd2 8. Sf3xd2 Lb4xd2 9. Lc1xd2 d7-d6 10. f2-f4 Sg8-d7 11. Dd1-c2 Dd8-c7 12. e3-e4 e6-e5 13. f4xe5 d6xe5 14. d4-d5 f7-f6 15. b2-b4 0-0 16. Tal-c1 c7-c5 17. a2-a3 Tf8-f7 18. Ld3-c2 Ta8-c8 19. Lc2-a4 Sd7-f8 20. De2-c3 De7-d6 21. b4xc5 b6xc5 22. De3-c3 g7-g6 23. Tf1-f2 Te8-b8 24. Tc1-f1 Lb7-c8 25. La4-e8 Sg8-d7 26. Lg8xf7+ Kg8xf7 27. Ld2-g5 Kf7-g7 28. Lg5xf6+ Sd7xf6 29. Tf2xf6 De6xf6 30. Tf1xf6 Kg7xf6 31. Dc3-a5 Tb8-b1+ 32. Kgl-f2 Tbl-b2+ 33. Kf2-e3 Lc8-g4 34. Da5xc5 Tb2xg2 35. Dc5-d6+ Aufgegeben.

Advertisement for PIGMENTAN featuring a photo of two women and text: 'Braun werden ohne Sonnenbrand! Das ist jetzt möglich. Sie brauchen nicht mehr tagelang krebsrot herumzulaufen...' and 'W. H. LÜTHI & CO. A.-G., BÖRSENSTRASSE 21, ZÜRICH'

Advertisement for Remington typewriters: 'Das neue Italien erwarbt Sie BADET IN SANTA MARGHERITA LIGURE' and 'ANTON WALTISBÜHL & CO. ZÜRICH' with a photo of a typewriter.

Advertisement for DAKRY SOL hair treatment: 'Haarnahrung DAKRY SOL Beseitigt Haarausfall und schafft Neuwuchs' with a photo of the product box.